

PRODUKTDATENBLATT

Sarnafil® TuffLane 40 YB

Gehweg- und Schutzbahn

BESCHREIBUNG

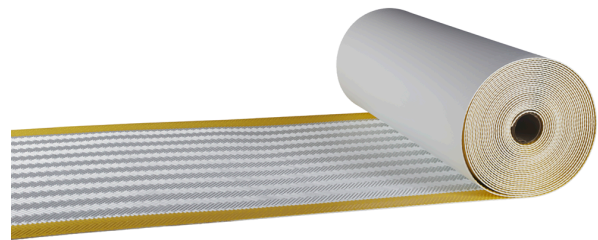
Sarnafil® TuffLane 40 YB ist eine Gehweg- und Schutzbahn auf Basis flexibler Polyolefine (FPO), UV-stabilisiert und flammhemmend ausgerüstet.

ANWENDUNG

Die Sarnafil® TuffLane 40 YB wird auf der vorhandenen Sarnafil® Kunststoffabdichtungsbahn zur Markierung von Wartungswegen eingesetzt.

PRODUKTMERKMALE/ VORTEILE

- Für frei bewitterte Dächer geeignet
- Beständig gegen permanente UV-Bestrahlung
- Gute Rutschfestigkeit (Klasse R10) durch geprägte Oberfläche
- Auffällige gelbe Randstreifen
- Einfache Anwendung
- Gut thermisch verschweißbar



PRÜFZEUGNISSE

- Brandklassifizierung DIN EN 13501-1
- Rutschfestigkeit nach DIN 51130, Klasse R 10

PRODUKTINFORMATIONEN

Chemische Basis	Flexible Polyolefine (FPO) auf Basis von Polypropylen (PP)	
Lieferform	Verpackungseinheit: siehe aktuelle Preis- und Sortimentsübersicht.	
	Rollenlänge:	15,00 m
	Rollenbreite:	0,76 m
	Rollengewicht:	32,00 kg
Aussehen/Farbton	Oberfläche:	Fischgrät-Prägung
	Farben	
	Oberseite:	weiß (ähnlich RAL 9010)
	Randstreifen:	gelb (ca. 50–60 mm breit)
	Unterseite:	weiß
Lagerfähigkeit	In ungeöffneter und unbeschädigter Originalverpackung behält das Produkt seine Eigenschaften.	

Lagerbedingungen	Rollen in horizontaler Position auf Paletten lagern. Vor direkter Sonneneinstrahlung, Regen und Schnee schützen. Paletten während des Transports oder der Lagerung nicht stapeln.	
Länge	15,00 m (-0 % / +5 %)	DIN EN 1848-2
Breite	0,76 m (-0,5 % / +1 %)	DIN EN 1848-2
Dicke	4,00 mm (-10 % / +10 %), inklusive Prägung 2,00 mm (-10 % / +10 %) Tiefe der Prägung	DIN EN 1849-2
Flächengewicht	2,80 kg/m ² (-10 % / +10 %)	DIN EN 1849-2

TECHNISCHE INFORMATIONEN

Reißfestigkeit	≥ 500 N/50 mm	DIN EN 12311-2
Dimensionsstabilität	längs (Mr)*	≤ 0,3 %
	quer (QMr)*	≤ 0,3 %
	* Mr= Maschinenrichtung * QMr= Quer zur Maschinenrichtung	
Brandverhalten	Klasse E	DIN EN 11925-2 Klassifizierung gemäß DIN EN 13501-1
Wasserdampfdurchlässigkeit	μ = 150.000	DIN EN 1931

SYSTEMINFORMATIONEN

Verträglichkeit	Sarnafil® TuffLane 40 YB ist nicht für den Einsatz als Dachabdichtungsbahn geeignet.
------------------------	--

ANWENDUNGSMETHODEN

Lufttemperatur	mindestens +5 °C
Untergrundtemperatur	mindestens +5 °C

VERARBEITUNGSANWEISUNG

VERARBEITUNG

Der Einbau von Sarnafil® TuffLane 40 YB sollte von Sika® Roofing geschulten Verarbeitern ausgeführt werden.

VERARBEITUNGSMETHODE/-GERÄTE

Alle losen Verunreinigungen müssen entfernt und die Kunststoffabdichtungsbahn gereinigt werden. Sarnafil® TuffLane 40 YB ausrollen und auf die gewünschte Länge zuschneiden. Die ausgerollte Bahn in die gewünschte Position bringen und kurz entspannen lassen. Zwischen einzelnen Bahnen einen Abstand von ca. 2-3 cm lassen, um die Entwässerung nicht zu behindern. Sarnafil® TuffLane 40 YB wird anschließend direkt auf die Sarnafil® T Dachabdichtungsbahn geschweißt. Bei entsprechender Gefällesituation bleiben bei der Schweißnaht auf der Gefälleunterseite im Abstand von ca. 2 m Öffnungen mit ca. 10-15 cm Länge unverschweißt. Dies ermöglicht dem ggf. anfallenden Kondensat auszutreten.

MESSWERTE

Alle technischen Daten, Maße und Angaben in diesem Datenblatt beruhen auf Labortests. Tatsächlich gemessene Daten können in der Praxis aufgrund von Umständen außerhalb unseres Einflussbereiches abweichen.

LÄNDERSPEZIFISCHE DATEN

Die Angaben in diesem Produktdatenblatt sind gültig für das von der Sika Deutschland GmbH ausgelieferte Produkt. Bitte beachten Sie, dass Angaben in anderen Ländern davon abweichen können. Beachten Sie das im Ausland gültige Produktdatenblatt.

ÖKOLOGIE, GESUNDHEITS- UND ARBEITSSCHUTZ

VERORDNUNG (EG) NR. 1907/2006 - REACH

Dieses Produkt ist ein Erzeugnis nach Artikel 3 der Verordnung (EG) Nr. 1907/2006 (REACH). Es enthält keine Stoffe, die bei üblicher Anwendung aus dem Erzeugnis freigesetzt werden. Ein Sicherheitsdatenblatt nach Artikel 31 der gleichen Verordnung ist nicht erforderlich, um dieses Produkt auf den Markt zu bringen, zu transportieren oder es anzuwenden. Für die sichere Nutzung befolgen Sie die Anweisungen im Produktdatenblatt. Nach unserem derzeitigen Kenntnisstand enthält dieses Produkt keine SVHC (besonders besorgniserregende Stoffe) in Anhang XIV der REACH-Verordnung oder auf der von der Europäischen Chemikalien-Agentur ECHA veröffentlichten Kandidatenliste in Konzentrationen über 0.1 % (w/w).

RECHTLICHE HINWEISE

Die vorstehenden Angaben, insbesondere die Vorschläge für Verarbeitung und Verwendung unserer Produkte, beruhen auf unseren Kenntnissen und Erfahrungen im Normalfall, vorausgesetzt die Produkte wurden sachgerecht gelagert und entsprechend der Vorgaben unserer jeweiligen Produktdatenblätter angewandt. Wegen der unterschiedlichen Materialien, Untergründen und abweichenden Arbeitsbedingungen kann eine Gewährleistung eines Arbeitsergebnisses oder eine Haftung, aus welchem Rechtsverhältnis auch immer, weder aus diesen Hinweisen, noch aus einer mündlichen Beratung begründet werden, es sei denn, dass uns insoweit Vorsatz oder grobe Fahrlässigkeit zur Last fällt. Hierbei hat der Anwender nachzuweisen, dass er schriftlich alle Informationen und Kenntnisse, die zur sachgemäßen und erfolgversprechenden Beurteilung durch Sika erforderlich sind, rechtzeitig und vollständig an Sika übermittelt hat. Der Anwender hat die Produkte auf ihre Eignung für den vorgesehenen Anwendungszweck eigenverantwortlich zu prüfen. Änderungen der Produktspezifikationen bleiben vorbehalten. Schutzrechte Dritter sind zu beachten. Im Übrigen gelten unsere jeweiligen Verkaufs-, Liefer- und Zahlungsbedingungen, einzusehen und herunterzuladen unter www.sika.de. Es gilt das jeweils neueste Produktdatenblatt, das von uns angefordert oder im Internet unter www.sika.de heruntergeladen werden kann.

Sika Deutschland GmbH

Roofing
Kornwestheimer Strasse 103-107
70439 Stuttgart
Tel.: +49 711/8009-0
roofing@de.sika.com
www.sika.de/dachabdichtung

PRODUKTDATENBLATT

Sarnafil® TuffLane 40 YB
Januar 2020, Version 01.02
020945032150002001

SarnafilTuffLane40YB-de-DE-(01-2020)-1-2.pdf

