

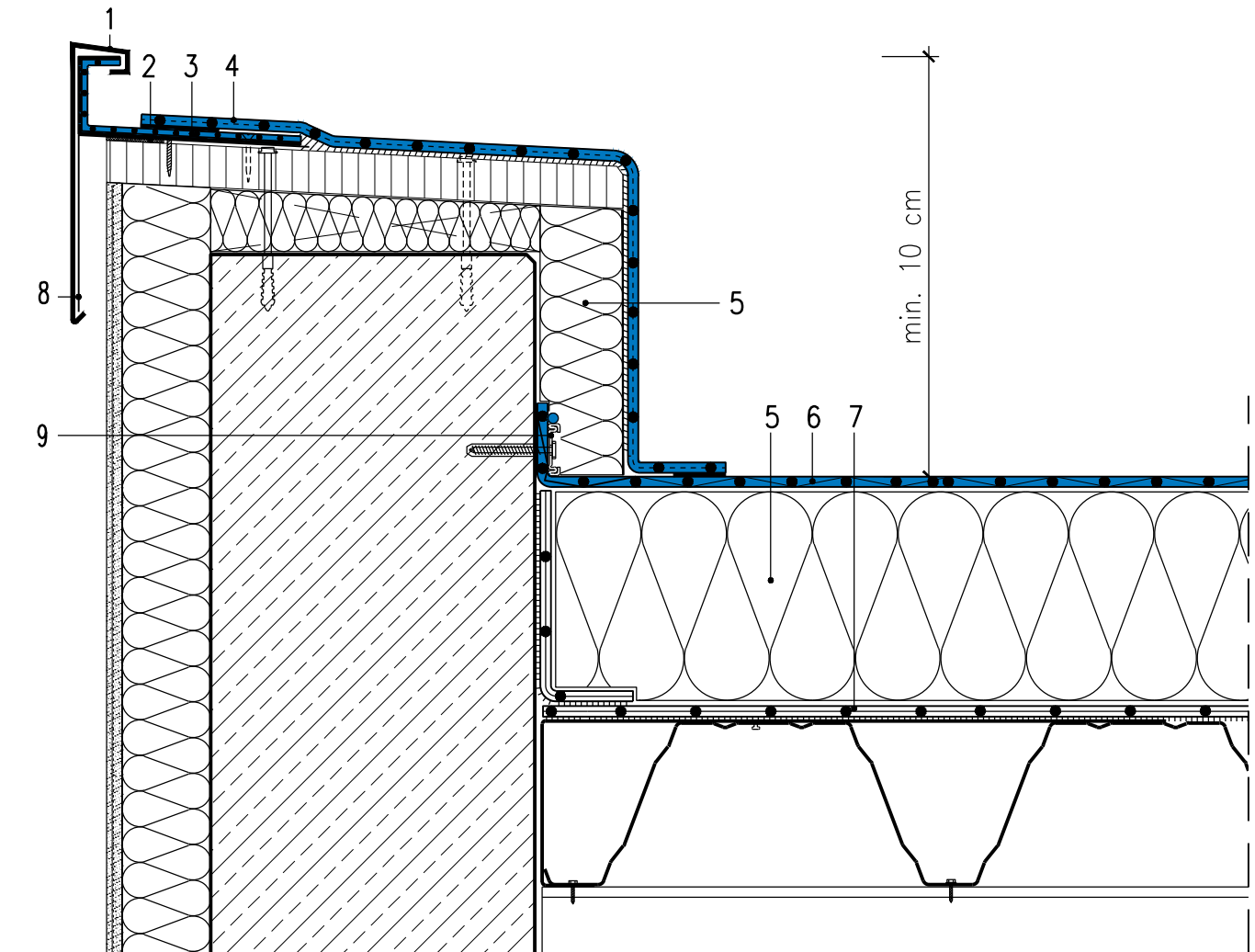
Standarddetails Dachrandabschlüsse

Detail öffnen

→ als DWG

→ als DXF

Detail 1.07 Verbundblech/Blende (System mechanisch befestigt)



Ohne Masstab Die Dachabdichtung ist überhöht dargestellt

- | | |
|---|--|
| 1 Blende | 7 Dampfsperbahn nach Verlegeanleitung |
| 2 Dichtungsband (vorkomprimiert) | 8 Einhangblech |
| 3 Sarnafil® Verbundblech, gekantet | 9 Sarnabar®-Befestigungsprofil mit Sarnafil®
Schweißschnur (Schweißschnur systemabhängig) |
| 4 Sarnafil® Anschlussbahn nach Verlegeanleitung,
geklebt | |
| 5 Wärmedämmung | |
| 6 Sarnafil® Flächenbahn nach Verlegeanleitung | |