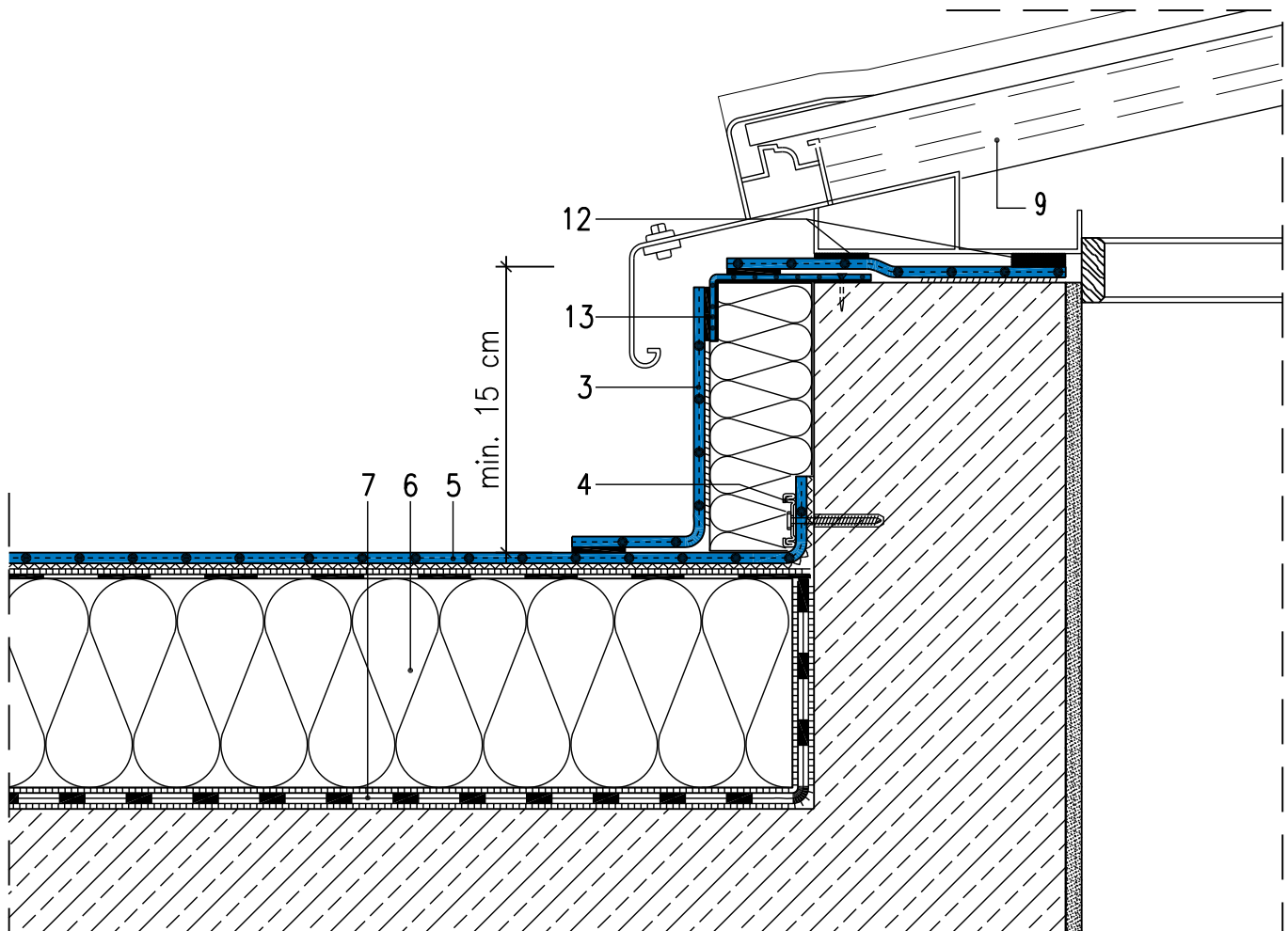


Standarddetails Lichtkuppel

Detail 3.03 Lichtkuppel (System geklebt)



Ohne Masstab Die Dachabdichtung ist überhöht dargestellt

- | | |
|---|---|
| 1 Dauerelastische Versiegelung
(Sarnaplast 2235/Sikaflex® 11FC ⁺) | 7 Dampfsperbahn nach Verlegeanleitung / DIN 18234 |
| 2 Abschlussprofil | 8 Sarnafil® Schutzbahn/Schutzlage |
| 3 Sarnafil® Anschlussbahn nach Verlegeanleitung,
geklebt | 9 Aufsetzkranz mit Lichtkuppel/Lichtband |
| 4 Sarnabar-Befestigungsprofil mit Sarnafil®
Schweißschnur (Schweißschnur systemabhängig) | 10 Klebeband Sarnatape 20 |
| 5 Sarnafil® Flächenbahn nach Verlegeanleitung | 11 Voll-Sickenfüller / DIN 18234 |
| 6 Wärmedämmung nach Verlegeanleitung / DIN 18234 | 12 Dichtungsband bauseits |
| | 13 Sarnafil® Verbundblech |