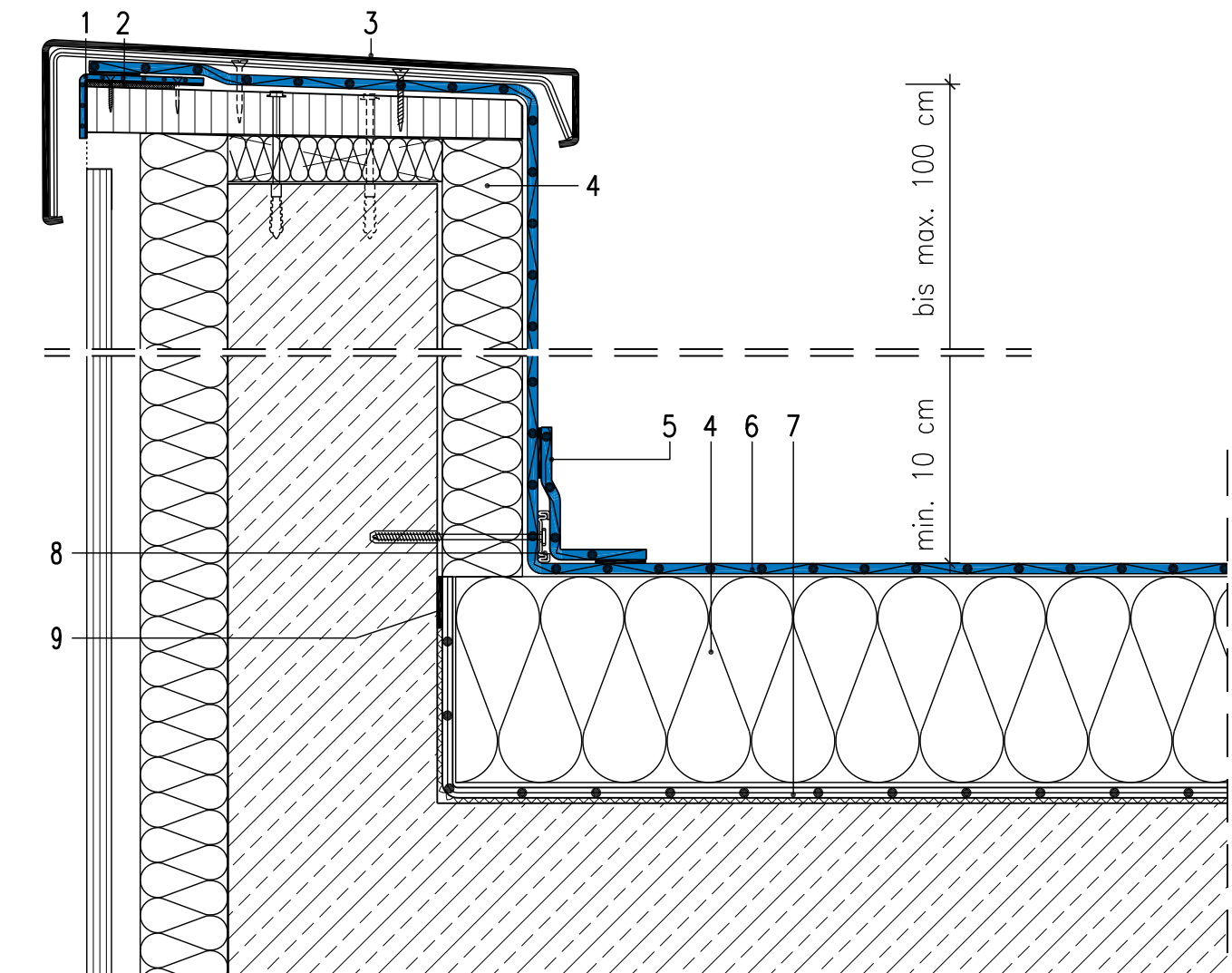


Standarddetails Dachrandabschlüsse

Detail 1.06 Dachrand gespannt (System geklebt)



Ohne Massstab Die Dachabdichtung ist überhöht dargestellt

- | | |
|--------------------------------------|---|
| 1 Sarnafil® Verbundblech | 6 Sarnafil® Flächenbahn nach Verlegeanleitung |
| 2 Abdichtungsband (vorkomprimiert) | 7 Dampfsperbahn nach Verlegeanleitung |
| 3 Blechabdeckung/Brüstungsprofil | 8 Sarnabar-Befestigungsprofil |
| 4 Wärmedämmung nach Verlegeanleitung | 9 Klebeband Sarnatape 20 |
| 5 Sarnafil® Überdeckungsband 20 cm | |