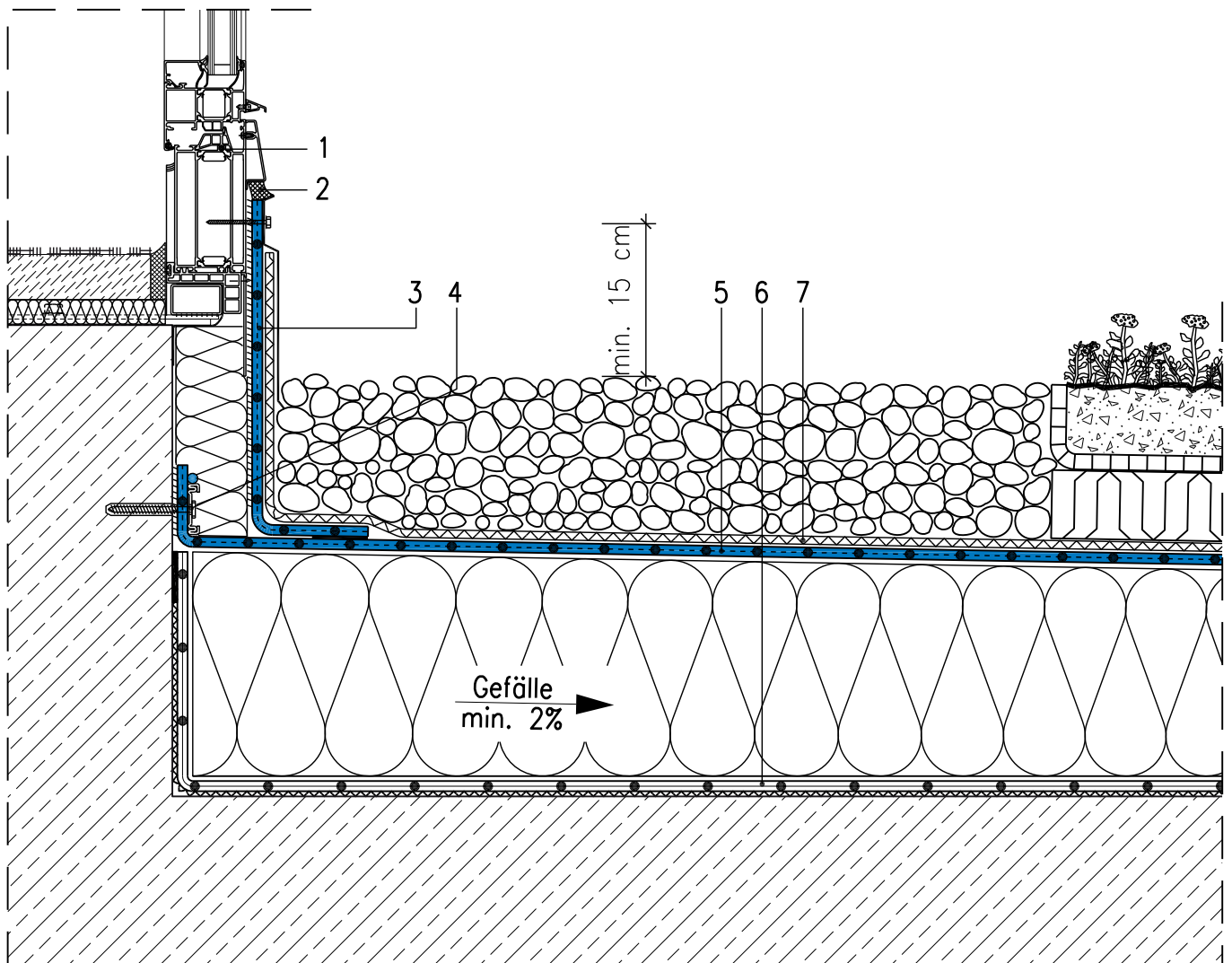


Standarddetails Wand-, Tür-/ Fensteranschlüsse

Detail 2.08 Fensteranschluss (Standard)



Ohne Masstab Die Dachabdichtung ist überhöht dargestellt

- | | |
|--|---|
| 1 Türelement/Hebeschiebetür | 4 Sarnabar-Befestigungsprofil mit Sarnafil®
Schweißschnur (Schweißschnur systemabhängig) |
| 2 Dauerelastische Versiegelung
(Sarnaplast 2235/Sikaflex®-11FC ⁺) | 5 Sarnafil® Flächenbahn nach Verlegeanleitung |
| 3 Sarnafil® Anschlussbahn nach Verlegeanleitung,
geklebt | 6 Dampfsperbahn nach Verlegeanleitung |
| | 7 Sarnafil® Schutzbahn/Schutzlage |