



CONCRETE LIEFERPROGRAMM 2026

BETON- UND MÖRTELTECHNOLOGIE

BUILDING TRUST



INNOVATION UND KOMPETENZ



INNOVATIV UND ZUVERLÄSSIG

Zusatzmittel für Beton

Mit der Fließmittel-Technologie Sika® ViscoCrete® und Sika ViscoFlow® auf der Basis von Polycarboxylatether bieten wir unseren Kunden in den Bereichen Transportbeton und Fertigteilproduktion beste Möglichkeiten für alle Betonkonzepte.

Modernste 2-Komponenten-Lösungen für die Herausforderungen der Zukunft sind bereits heute vorhanden.

Betonwaren

SikaPaver® ist die Produktreihe für die Herstellung von hochwertigen Betonwaren aller Art.

Reduzierte Klebrigkeit, homogenere Qualität und kürzere Taktzeiten werden durch unsere neue Befüll-Technologie für erdfeuchten Beton erzielt.

Trennmittel

Die Betontrennmittel der Produktreihe Sika® Separol® bilden für alle Schalungs- und Einsatzvarianten die optimale Lösung. Die innovativen und umweltfreundlichen Emulsionen bieten zudem einen verlässlichen Korrosionsschutz.

Um Mischer und Maschinen vor Betonanhaftungen zu schützen, haben sich unsere Produkte in der Praxis bewährt.



BEWÄHRT UND KOMPETENT

Spezialbetone

Die hohe Vielseitigkeit und Beständigkeit von Beton sind der Grund für die Begeisterung für Produkte von Sika® bei vielen Architekten und Planern.

Im Fokus unserer Spezialbetone mit optimierten Eigenschaften steht die Entwicklung von Produkten für neue Anwendungen. Die Dauerhaftigkeit der Betone und die gestalterischen Möglichkeiten bilden dabei einen Mehrwert.

Untertagebau

Im Untertagebau ist die Betreuung vor Ort durch zuverlässige Ansprechpartner genauso wichtig wie die Liefersicherheit von robusten Produkten.

Für die Betonherstellung ist die Sika® ViscoCrete® Technologie bestens geeignet. Als Beschleuniger für Spritzbeton kann aus der Reihe Sika® Sigunit für Bauunternehmen das optimale Produkt ausgewählt werden.

Forschung und Entwicklung

Am Technical Center der Sika® in Leimen wird in den Laboren für Beton, Mörtel, Chemie und Trennmittel mit hohem Aufwand an der Umsetzung neuer Ideen geforscht, um neue innovative Lösungen für unsere Kunden zu entwickeln.

Darüber hinaus stehen die umfangreich ausgestatteten Labore auch für anwendungstechnische Kundenversuche zur Verfügung.

PRODUKTE FÜR TRANSPORTBETON

Anwendungsbereiche	Produkte	Seite	Beton mit optimaler	Beton in Konsistenzklasse F3	Beton in Konsistenzklasse	Selbstverdichtender	Selbstverdichtender Beton	FrühhoCHFester Beton	Hochfester Beton	Massenbeton	Beton im Kontakt mit	Beton nach ZTV-ING	Brandschutzbeton	Unterwasserbeton	Flüssigkeitsdichter Beton
			Verarbeitungszeit		F4 und F5	Beton (SVB)	Typ Stabilisierer				Trinkwasser (KTW/DVGW)		mit PP-Fasern		(FD/FDE-Beton)
Betonverflüssiger	Sika® Betonverflüssiger BV 3 M	6	■								■	■			
	Sika ViscoFlow®-3	6	■								■	■			
Fließmittel	Sika® ViscoCrete®-1040	6			■			■			■	■			■
	Sika® ViscoCrete®-1051	6	■	■	■					■	■	■			■
	Sika® ViscoCrete®-1063	6	■	■	■					■	■	■			■
	Sika® ViscoCrete®-1065	6	■	■	■					■	■	■			■
	Sika® ViscoCrete®-1068	6	■	■	■					■	■	■			■
	Sika® ViscoCrete®-1082	6	■	■	■					■		■		■	■
	Sika® ViscoCrete®-1084	7	■	■	■					■		■		■	■
	Sika® ViscoCrete®-1090 X	7	■	■	■					■	■	■			■
	Sika® ViscoCrete®-1095	7	■	■	■	■			■	■	■	■		■	■
	Sika® ViscoCrete® SC-600	7			■							■			
	Sika ViscoFlow®-21	7	■	■	■	■				■		■		■	■
	Sika ViscoFlow®-23	7	■	■	■	■				■		■		■	■
	Sika ViscoFlow®-26	7	■	■	■							■			■
	Sika ViscoFlow®-28	7	■	■	■	■				■		■			■
	Sika ViscoFlow®-42	8	■	■	■	■				■		■		■	■
	Sika ViscoFlow®-43	8	■	■	■	■				■		■		■	■
Sikament®-60	8		■	■							■	■		■	
Luftporenbildner	Sika® Aer Solid	8				■						■			
	Sika® Luftporenbildner LPS A-94	8									■	■			
	SikaControl®-150 AER	8										■			
Schaumbildner	Sika® Lightcrete-400	8													
Verzögerer	Sika® Retarder-300	8	■							■	■	■			
	SikaTard®-5	9													
	Sika® Verzögerer VZ 2	9	■							■					
Erhärtungsbeschleuniger	SikaRapid® C-100	9						■				■			
	SikaRapid®-900	9						■							
Stabilisierer	Sika® UW Compound-100	9								■	■		■		
Viskositätsmodifizierer	Sika® Stabilizer-4 R	9				■						■			
	Sika® Stabilizer-200 L	9				■	■					■			
Schwindreduzierer	SikaControl®-610 SR	9									■				
Betonzusatzstoffe	Sika® Silicoll P unkompaktiert	10							■			■			■
	Sika® Silicoll SL	10							■			■			■
	SikaControl® E-150	10										■			■
	SikaFume®-300	10							■			■			■
Betonfarben	Sika® Color FF	10		■	■						■				
Kombinationsprodukte für Werkfrischmörtel	Sika® Mörtelplast MP 22	10													
	Sika® Mörtelplast MP 24	10													
Massenhydrophobierung	SikaControl®-10 AE	10													
Fasern	Sika® Crackstop Fiber 6 mm	11										■	■		
	SikaFiber® PPM-6	11										■			■
	SikaFiber® PPM-12	11										■			■
	SikaFiber® Force-50	11										■			
Betonzusatzmittel bei schwieriger Gesteinskörnung	Sika® Stabilizer-900	11										■			
	Sika® Stabilizer-910	11										■			
	Sika® Stabilizer-920	11										■			
Reinigungs- und Pflegemittel	Sika® Betonlöser	12													
	Sika® Schaum-Ex	12													
	Sika® Separol®-235 Care	12													
Geräte und Anlagen	Sika® Schaumgerät SG-70	12													

PRODUKTE FÜR TRANSPORTBETON

Eigenschaften, Wirkung und Anwendung	Produktdaten	Gebinde
Betonverflüssiger (BV)		
Sika® Betonverflüssiger BV 3 M Betonverflüssiger – Klassischer Wirkstoff	0,20 - 1,00 % v. Zementgewicht Dichte: 1,14 g/cm ³ Farbe: Braun Ligninsulfonat	Tankfahrzeug, lose Container, 1.000 kg Fass, 220 kg
Sika ViscoFlow®-3 Betonverflüssiger – Basis PCE	0,20 - 1,00 % v. Zementgewicht Dichte: 1,01 g/cm ³ bei 20° C Farbe: Hellgelb Polycarboxylatether	Tankfahrzeug, lose Container, 1.000 kg Fass, 200 kg
Fließmittel (FM)		
Sika® ViscoCrete®-1040 PCE-Fließmittel für Beton mit hoher Frühfestigkeit	0,20 - 2,50 % v. Zementgewicht Dichte: 1,04 g/cm ³ Farbe: Hellgelb Polycarboxylatether	Tankfahrzeug, lose Container, 1.000 kg Fass, 200 kg
Sika® ViscoCrete®-1051 PCE-Fließmittel für zuverlässigen Konsistenzerhalt	0,20 - 2,50 % v. Zementgewicht Dichte: 1,04 g/cm ³ Farbe: Hellgelb Polycarboxylatether	Tankfahrzeug, lose Container, 1.000 kg Fass, 200 kg
Sika® ViscoCrete®-1063 PCE/Lignin Kombination mit idealem Preis-/Leistungsverhältnis	0,20 - 2,00 % v. Zementgewicht Dichte: 1,09 g/cm ³ Farbe: Dunkelbraun Polycarboxylatether, Ligninsulfonat	Tankfahrzeug, lose Container, 1.000 kg Fass, 200 kg
Sika® ViscoCrete®-1065 PCE/Lignin Kombination für wirtschaftlichen Transportbeton	0,20 - 2,00 % v. Zementgewicht Dichte: 1,13 g/cm ³ Farbe: Dunkelbraun Polycarboxylatether, Ligninsulfonat	Tankfahrzeug, lose Container, 1.000 kg Fass, 200 kg
Sika® ViscoCrete®-1068 PCE/Lignin Kombination mit hoher Leistungsfähigkeit	0,20 - 2,00 % v. Zementgewicht Dichte: 1,08 g/cm ³ Farbe: Dunkelbraun Polycarboxylatether, Ligninsulfonat	Tankfahrzeug, lose Container, 1.000 kg Fass, 200 kg
NEU Sika® ViscoCrete®-1082 PCE-Fließmittel für Transportbeton	0,20 - 2,50 % v. Zementgewicht Dichte: 1,05 g/cm ³ Farbe: Hellgelb Polycarboxylatether	Tankfahrzeug, lose Container, 1.000 kg Fass, 200 kg



Eigenschaften, Wirkung und Anwendung	Produktdaten	Gebinde
NEU Sika® ViscoCrete®-1084 PCE-Fließmittel für Transportbeton	0,20 - 2,50 % v. Zementgewicht Dichte: 1,05 g/cm ³ Farbe: Hellgelb Polycarboxylatether	Tankfahrzeug, lose Container, 1.000 kg Fass, 200 kg
Sika® ViscoCrete®-1090 X PCE-Fließmittel für robusten Beton	0,20 - 2,50 % v. Zementgewicht Dichte: 1,04 g/cm ³ Farbe: Hellbraun Polycarboxylatether	Tankfahrzeug, lose Container, 1.000 kg Fass, 200 kg
Sika® ViscoCrete®-1095 PCE-Fließmittel für robusten Beton	0,20 - 2,50 % v. Zementgewicht Dichte: 1,06 g/cm ³ Farbe: Hellgelb Polycarboxylatether	Tankfahrzeug, lose Container, 1.000 kg Fass, 200 kg
Sika® ViscoCrete® SC-600 PCE-Fließmittel für Anwendung im Nassspritzbeton	0,40 - 1,80 % v. Zementgewicht Dichte: 1,06 g/cm ³ Farbe: Opak Polycarboxylatether	Tankfahrzeug, lose Container, 1.000 kg
Sika ViscoFlow®-21 PCE-Fließmittel für Herstellung von Transportbeton	0,20 - 3,00 % v. Zementgewicht Dichte: 1,04 g/cm ³ Farbe: Hellgelb Polycarboxylatether	Tankfahrzeug, lose Container, 1.000 kg Fass, 200 kg
Sika ViscoFlow®-23 PCE-Fließmittel für robusten Beton	0,20 - 2,50 % v. Zementgewicht Dichte: 1,06 g/cm ³ Farbe: Hellgelb Polycarboxylatether	Tankfahrzeug, lose Container, 1.000 kg Fass, 200 kg
Sika ViscoFlow®-26 PCE-Fließmittel für Konsistenzhaltung	0,20 - 2,00 % v. Zementgewicht Dichte: 1,04 g/cm ³ Farbe: Farblos Polycarboxylatether	Tankfahrzeug, lose Container, 1.000 kg Fass, 200 kg
Sika ViscoFlow®-28 PCE-Fließmittel für Konsistenzhaltung	0,30 - 1,40 % v. Zementgewicht Dichte: 1,03 g/cm ³ Farbe: Farblos Polycarboxylatether	Tankfahrzeug, lose Container, 1.000 kg Fass, 200 kg



PRODUKTE FÜR TRANSPORTBETON

Eigenschaften, Wirkung und Anwendung	Produktdaten	Gebinde
NEU Sika ViscoFlow®-42 PCE-Fließmittel für Transportbeton	0,20 - 2,50 % v. Zementgewicht Dichte: 1,05 g/cm ³ Farbe: Hellgelb Polycarboxylatether	Tankfahrzeug, lose Container, 1.000 kg Fass, 200 kg
NEU Sika ViscoFlow®-43 PCE-Fließmittel für Transportbeton	0,20 - 2,50 % v. Zementgewicht Dichte: 1,04 g/cm ³ Farbe: Hellgelb Polycarboxylatether	Tankfahrzeug, lose Container, 1.000 kg Fass, 200 kg
Sikament®-60 Fließmittel für Dosierung im Werk und auf der Baustelle	0,20 - 3,00 % v. Zementgewicht Dichte: 1,02 g/cm ³ Farbe: Hellbraun Modifizierte Acrylate	Tankfahrzeug, lose Container, 1.000 kg Fass, 200 kg
Luftporenbildner (LP)		
Sika® Aer Solid Mikrohohlkugeln als vorgefertigte Luftporen für zielsicheren Beton mit hohem Frost-/Frost-Taumittelwiderstand Allgemeine bauaufsichtliche Zulassung Nr.: Z-3.212-1948, DIBt	0,70 - 3,50 kg/m ³ Beton Form: Paste Farbe: Weiß Acrylnitril-Polymer	Karton, 8 Kunststoffbeutel je 2,0 kg
Sika® Luftporenbildner LPS A-94 Synthetischer Luftporenbildner für Beton mit hohem Frost-/Frost-Taumittelwiderstand	0,08 - 0,80 % v. Zementgewicht Dichte: 1,00 g/cm ³ Farbe: Braun Synthetische Tenside	Tankfahrzeug, lose Container, 1.000 kg Fass, 200 kg
SikaControl®-150 AER Natürlicher Luftporenbildner für Beton mit hohem Frost-/Frost-Taumittelwiderstand	0,20 - 0,80 % v. Zementgewicht Dichte: 1,01 g/cm ³ Farbe: Rotbraun Modifiziertes Wurzelharz	Tankfahrzeug, lose Container, 1.000 kg Fass, 200 kg
Schaumbildner (SB)		
Sika® Lightcrete-400 Schaumbildner für emissionsarmen Porenleichtbeton Allgemeine bauaufsichtliche Zulassung Nr.: Z-3.211-2204	150 - 230 g für 100 Liter Schaum Dichte: 1,05 g/cm ³ Farbe: Farblos Organische Tenside	Container, 1.000 kg Fass, 200 kg Kanister, 20 kg
Verzögerer (VZ)		
Sika® Retarder-300 Verzögerer auf Phosphatbasis	0,02 - 2,50 % vom Zementgewicht Dichte: 1,08 g/cm ³ bei 20°C Farbe: Farblos Phosphat / Phosphonat	Tankfahrzeug, lose Container, 1.000 kg Fass, 200 kg



Eigenschaften, Wirkung und Anwendung	Produktdaten	Gebinde
NEU SikaTard®-5 Verzögerer für Werksfrischmörtel	0,20 - 2,30 % v. Zementgewicht Dichte: 1,13 g/cm ³ Farbe: Braun Gluconate	Tankfahrzeug, lose Container, 1.000 kg Fass, 220 kg
Sika® Verzögerer VZ 2 Verzögerer auf Phosphat- und Saccharosebasis	0,20 - 0,70 % v. Zementgewicht Dichte: 1,08 g/cm ³ Farbe: Hellrot Phosphat, Saccharose	Tankfahrzeug, lose Container, 1.000 kg Fass, 220 kg
Erhärtungsbeschleuniger		
SikaRapid® C-100 Erhärtungsbeschleuniger Allgemeine bauaufsichtliche Zulassung Nr.: Z-3.25-2095	Max. 3,00 % v. Zementgewicht Dichte: 1,45 g/cm ³ Farbe: Weiß Mineralische Salze	Container, 1.000 kg Fass, 220 kg
NEU SikaRapid®-900 CSH-Erhärtungsbeschleuniger für Stahlbeton und Spannbeton	1,00 - 4,00 % v. Zementgewicht Dichte: 1,21 g/cm ³ Farbe: Weiß-Beige Calcium Silicate	Container, 1.000 kg
Stabilisierer (ST)		
Sika® UW Compound-100 Stabilisierer für Unterwasser-, Bohrpfahl- und Bankettbeton	0,20 - 1,80 % v. Zementgewicht Form: Pulver Farbe: Hellgrau Cellulose-Ether	Europalette, eingeschrumpft, 1.000 kg Sack, 25 kg
Viskositätsmodifizierer		
Sika® Stabilizer-4 R Viskositätsmodifizierer für selbstverdichtenden Beton	0,20 - 4,00 % v. Zementgewicht Dichte: 1,02 g/cm ³ Farbe: Hellblau Modifizierte Stärke	Container, 1.000 kg Fass, 220 kg
NEU Sika® Stabilizer-200 L Viskositätsmodifizierer für SVB Typ Stabilisierer	0,20 - 0,80 % v. Zementgewicht Dichte: 1,023 g/cm ³ Farbe: Weiß Modifiziertes Acrylat	Container, 700 kg Fass, 200 kg
Schwindreduzierer		
NEU SikaControl®-610 SR Schwindreduzierer zur Minimierung des Trocknungsschwindens	0,50 - 3,00 % v. Zementgewicht Dichte: 1,03 g/cm ³ Farbe: Gelblich Polyether	Container, 1.000 kg Fass, 200 kg



PRODUKTE FÜR TRANSPORTBETON

Eigenschaften, Wirkung und Anwendung	Produktdaten	Gebinde
Betonzusatzstoffe		
Sika® Silicoll P unkompaktiert Silikastaub in Pulverform als anorganischer Betonzusatzstoff	5 - 11% v. Zementgewicht Form: Pulver Farbe: Grau Amorphes Siliziumdioxid	Europalette, eingeschumpft, 660 kg Sack, 20 kg
Sika® Silicoll SL Silikastaub in Suspension als anorganischer Betonzusatzstoff	10 - 22% v. Zementgewicht Dichte: 1,37 g/cm ³ Farbe: Grau Amorphes Siliziumdioxid	Container, 1.000 kg
SikaControl® E-150 Polymerdispersion für flüssigkeitsdichten Beton Allgemeine bauaufsichtliche Zulassung Nr. Z-3.38-2069	10 - 15% v. Zementgewicht Dichte: 1,06 g/cm ³ Farbe: Weiß Copolymer	Container, 1.000 kg Fass, 200 kg Kanister, 20 kg
SikaFume®-300 Silikastaub in Pulverform als anorganischer Betonzusatzstoff	5 - 11% v. Zementgewicht Form: Pulver Farbe: Grau Amorphes Siliziumdioxid	Europalette, eingeschumpft, 810 kg Sack, 15 kg
Betonfarben		
Sika® Color FF Flüssigfarbe zum Einfärben von Transportbeton	3 - 10% v. Zementgewicht Dichte: Abhängig vom Farbton Farbe: Standardfarbe und Sonderfarbtöne	Fass, 100 kg Fass, 30 kg
Kombinationsprodukte für Werkfrischmörtel		
Sika® Mörtelplast MP 22 Mörtelzusatz zur Steuerung der Verarbeitbarkeit / stark verzögernd	0,60 - 2,40% v. Zementgewicht Dichte: 1,18 g/cm ³ Farbe: Braun Saccharose, Tenside, Gluconat	Container, 1.000 kg Fass, 220 kg
Sika® Mörtelplast MP 24 Mörtelzusatz zur Steuerung der Verarbeitbarkeit bei Leichtmörtel und kritischer Gesteinskörnung	0,60 - 2,10% v. Zementgewicht Dichte: 1,10 g/cm ³ Farbe: Hellgelb Saccharose, organisches Tensid	Container, 1.000 kg Fass, 200 kg
Massenhydrophobierung		
SikaControl®-10 AE Massenhydrophobierung für Sichtbeton	0,20 - 0,80% v. Zementgewicht Dichte: 1,01 g/cm ³ Farbe: Weiß Siliziumorganische Verbindungen	Tankfahrzeug, lose Container, 900 kg Fass, 190 kg



Eigenschaften, Wirkung und Anwendung	Produktdaten	Gebinde
Fasern		
Sika® Crackstop Fiber 6 mm Mikro-Polymerfaser für den Brandschutzeinsatz im Beton Allgemeine bauaufsichtliche Zulassung Nr. Z-3.73-2179	0,60 - 2,00 kg/m ³ Dichte: 0,91 g/cm ³ Form: Monofilament Polypropylen	Bigbag 200 kg Karton 25 kg Beutel 1,0 kg 20 Beutel je Karton Beutel 0,6 kg 30 Beutel je Karton
SikaFiber® PPM-6 Mikro-Polymerfaser für den Einsatz im Beton und Mörtel Allgemeine bauaufsichtliche Zulassung Nr. Z -3.73-2198	0,60 - 2,00 kg/m ³ Dichte: 0,91 g/cm ³ Form: Monofilament Polypropylen	Bigbag, 200 kg Karton, 25 kg Papierbeutel, zersetzbar, 0,9 kg oder 0,6 kg
SikaFiber® PPM-12 Mikro-Polymerfaser für den Einsatz im Beton und Mörtel Allgemeine bauaufsichtliche Zulassung Nr. Z -3.73-2198	0,60 - 2,00 kg/m ³ Dichte: 0,91 g/cm ³ Form: Monofilament Polypropylen	Bigbag, 200 kg Karton, 25 kg Papierbeutel, zersetzbar, 0,9 kg oder 0,6 kg
SikaFiber® Force-50 Makro-Polymerfaser für Beton Allgemeine bauaufsichtliche Zulassung Nr. Z-3.73-2149	Max. 9 kg/m ³ Dichte: 0,91 kg/cm ³ Form: Gerade Fasern mit Prägung Polypropylen	Bigbags, Pucks, 400 kg Papiertüte zersetz- bar, Pucks, 5 kg Papiertüte zersetz- bar, Pucks, 3 kg
Betonzusatzmittel bei schwieriger Gesteinskörnung		
Sika® Stabilizer-900 Spezialprodukt für Sande mit absorbiven Bestandteilen	1,00 - 3,00 kg/m ³ v. Zementgewicht Dichte: 1,05 g/cm ³ Farbe: Hellgelb Wässrige Polymerlösung	Tankfahrzeug, lose Container, 1.000 kg Fass, 200 kg
Sika® Stabilizer-910 Spezialprodukt für Sande mit vielen Feinteilen	1,00 - 3,00 kg/m ³ v. Zementgewicht Dichte: 1,06 g/cm ³ Farbe: Hellgelb Wässrige Polymerlösung	Tankfahrzeug, lose Container, 1.000 kg Fass, 200 kg
Sika® Stabilizer-920 Spezialprodukt für Sande mit Konsistenzproblemen	1,00 - 3,00 kg/m ³ v. Zementgewicht Dichte: 1,03 g/cm ³ Farbe: Hellgelb Wässrige Polymerlösung	Tankfahrzeug, lose Container, 1.000 kg Fass, 200 kg

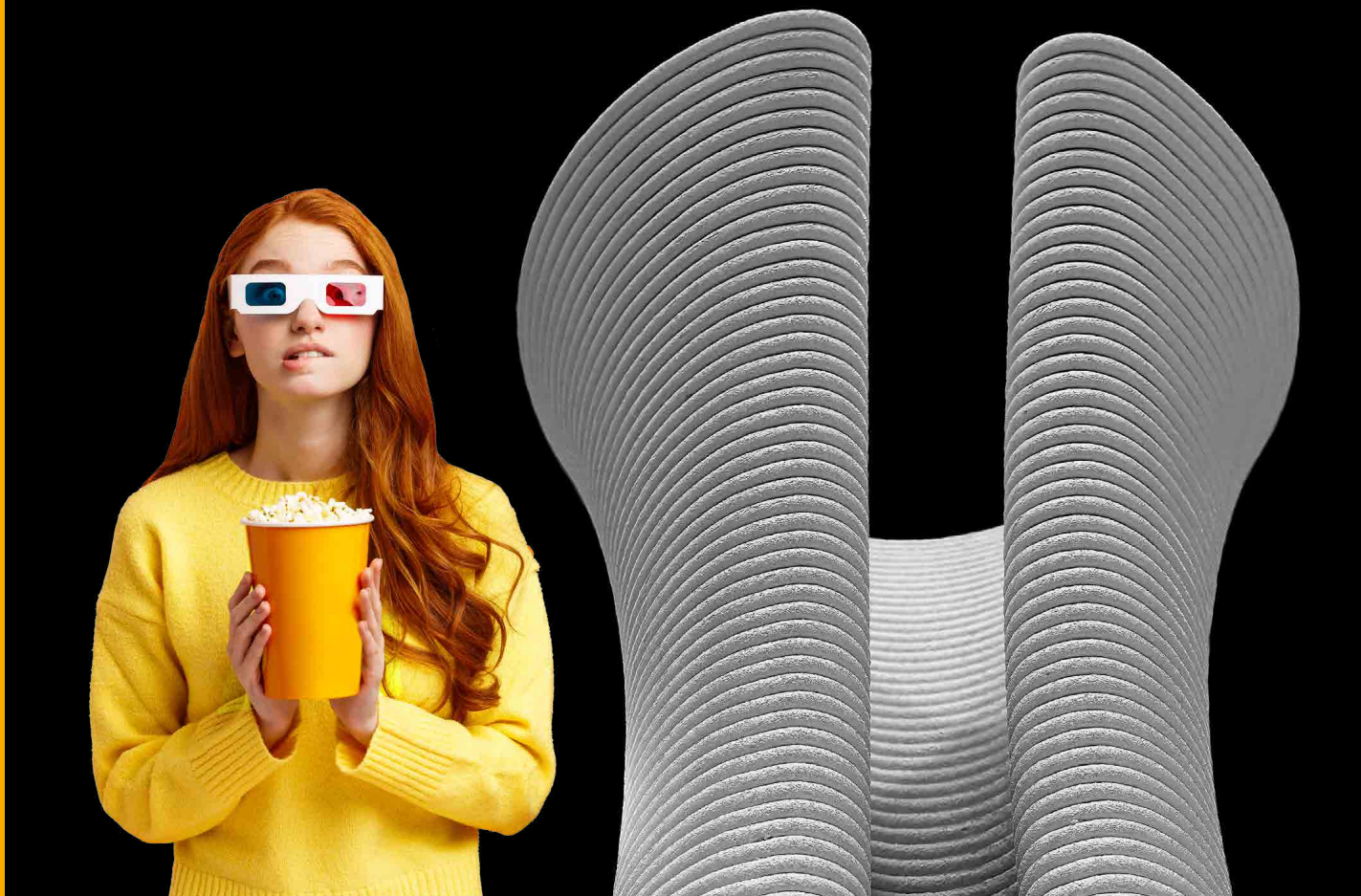


PRODUKTE FÜR TRANSPORTBETON

Eigenschaften, Wirkung und Anwendung	Produktdaten	Gebinde
Reinigungs- und Pflegemittel		
Sika® Betonlöser Betonlöser – Basis Phosphorsäure	Verbrauch nach Bedarf Dichte: 1,30 g/cm ³ Farbe: Gelb-Grün Phosphorsäure	Fass, 220 kg Kanne, 30 kg
Sika® Schaum-Ex Entschäumerkonzentrat für Wasserbecken von Betonmischanlagen	1:10 mit Wasser verdünnt Dichte: 0,90 g/cm ³ Farbe: Hellgelb Paraffinische Kohlenwasserstoffe	Kanne, 25 kg
Sika® Separol®-235 Care Mischerschutz auf Basis pflanzlicher Öle	1 l reicht für 120 m ² Dichte: 0,90 g/cm ³ Farbe: Hellgelb Pflanzenöl	Container, 1.000 l Fass, 210 l
Geräte und Anlagen		
Sika® Schaumgerät SG-70 Mobiles Schaumdosiergerät	Leistung ca. 10 -14 Liter Schaum pro Sekunde mit LC-400	Stück



3D-Betondruck mit High-End Performance



GANZ GROSSES KINO MIT **Sikacrete[®]-7100 3D**

Unser Dreikomponenten-Mikrobeton Sikacrete[®]-7100 3D zeigt, was heute bereits im Betondruck alles möglich ist: hochanspruchsvolle architektonische Formen, die bis auf einen Millimeter präzise realisierbar sind und direkt und effizient aus digitalen Plänen gedruckt werden können.



Jetzt Trailer anschauen:
sika.de/3d-betondruck

BUILDING TRUST



PRODUKTE FÜR FERTIGTEILE UND BETONWAREN

Anwendungsbereiche	Produkte	Seite	Fertigteile											
			Selbstverdichtender Beton	Selbstverdichtender Beton Typ Stabilisierer	FrühhoCHFester Beton	Hochfester Beton	Sichtbeton	Frostwiderstand / XF1, XF3	Frost- / Taumittelwiderstand / XF2, XF4	Flüssigkeitsdichter Beton (FD/FDE-Beton)	Glättbeton	Schlag-, Stoß- und Verschleißbeanspruchung	Wasserundurchlässiger Beton	
Fließmittel	Sika® ViscoCrete®-213	16	■		■	■	■	■	■	■	■		■	
	Sika® ViscoCrete®-220	16	■		■	■	■	■	■	■	■		■	
	Sika® ViscoCrete®-2620	16	■		■	■	■	■	■	■	■		■	
	Sika® ViscoCrete®-2800 PERFIN	16	■		■	■	■	■	■	■	■	■	■	
Zusatzmittel für Betonwaren	SikaPaver®-620	16												
	SikaPaver®-800 Color	16												
	SikaPaver®-910	16												
	SikaPaver® AE-300	16												
	SikaPaver® HC-218	17												
	SikaPaver® HC-320	17												
	SikaPaver® HC-339	17												
Erhärtungsbeschleuniger	SikaRapid®-900	17			■									
	SikaRapid® C-100	17			■									
Luftporenbildner	Sika® Aer Solid	17	■					■	■					
	Sika® Luftporenbildner LPS A-94	17						■	■					
	SikaControl®-150 AER	17						■	■					
Entschäumer	SikaControl®-300 PerFin	18					■							
Viskositätsmodifizierer	Sika® Stabilizer-4 R	18	■											
	Sika® Stabilizer-200 L	18	■	■										
Betonzusatzstoffe	Sika® Silicoll P unkompaktiert	18				■					■			
	Sika® Silicoll SL	18				■					■			
	SikaFume®-300	18									■			
Trennmittel	Sika® Separol®-162 W	18	■		■	■	■							
	Sika® Separol®-182 W	19	■		■	■	■							
	Sika® Separol®-330 W	19	■		■	■	■							
	Sika® Separol® F-100	19												
	Sika® Separol® F-210 Styro	19												
	Sika® Separol® F-500	19	■		■	■	■							
	Sika® Separol® W-120	19												
Fasern	SikaFiber® PPM-6	19				■	■						■	
	SikaFiber® PPM-12	20				■	■						■	
	SikaFiber® Force-50	20											■	
Reinigungs- und Pflegemittel	Sika® Betonlöser	20												
	Sika® Separol®-235 Care	20												
Geräte und Anlagen	Sika® Schaumgerät SG-70	20												

PRODUKTE FÜR FERTIGTEILE UND BETONWAREN

Eigenschaften, Wirkung und Anwendung	Produktdaten	Gebinde
Fließmittel (FM)		
NEU Sika® ViscoCrete®-213 PCE-Fließmittel – kurze Mischzeit und gute Verarbeitungszeit	0,20 - 2,80 % v. Zementgewicht Dichte: 1,06 g/cm ³ Farbe: Hellgelb Polycarboxylatether	Tankfahrzeug, lose Container, 1.000 kg Fass, 200 kg
NEU Sika® ViscoCrete®-220 PCE-Fließmittel – schnelles Anmischen und hohe Frühfestigkeit	0,20 - 2,80 % v. Zementgewicht Dichte: 1,06 g/cm ³ Farbe: Farblos Polycarboxylatether	Tankfahrzeug, lose Container, 1.000 kg Fass, 200 kg
Sika® ViscoCrete®-2620 PCE-Fließmittel für universellen Einsatz	0,20 - 2,80 % v. Zementgewicht Dichte: 1,06 g/cm ³ Farbe: Hellgelb Polycarboxylatether	Tankfahrzeug, lose Container, 1.000 kg Fass, 200 kg
Sika® ViscoCrete®-2800 PERFIN PCE-Fließmittel für optimales Glätten	0,20 - 2,50 % v. Zementgewicht Dichte: 1,07 g/cm ³ Farbe: Hellgelb Polycarboxylatether	Tankfahrzeug, lose Container, 1.000 kg Fass, 200 kg
Zusatzmittel für Betonwaren		
SikaPaver®-620 Verdichtungshilfe für erdfeuchten Beton mit guter Formfüllung	0,20 - 0,60 % des Bindemittels Dichte: 1,00 g/cm ³ Farbe: Farblos Tensid	Container, 1.000 kg Fass, 200 kg
SikaPaver®-800 Color Ausblühverminderer mit Befüll- & Verdichtungshilfe für glatte Oberflächen	0,20 - 0,60 % des Bindemittels Dichte: 1,00 g/cm ³ Farbe: Hellgelb Oleat	Container, 1.000 kg Fass, 190 kg
SikaPaver®-910 Ausblühverminderer mit Abperleffekt	0,20 - 1,50 % des Bindemittels Dichte: 1,00 g/cm ³ Farbe: Weiß Siliziumorganische Verbindungen	Tankfahrzeug, lose Container, 900 kg Fass, 190 kg
SikaPaver® AE-300 Ausblühverminderer mit Verdichtungshilfe für Vorsatz- und Kernbeton	0,20 - 1,00 % des Bindemittels Dichte: 1,01 g/cm ³ Farbe: Weiß Fettsäuredispersion	Tankfahrzeug, lose Container, 1.000 kg Fass, 200 kg



Eigenschaften, Wirkung und Anwendung	Produktdaten	Gebinde
SikaPaver® HC-218 Verdichtungshilfe für erdfeuchten Beton mit verbesserten Befülleigenschaften	0,20 - 0,50 % des Bindemittels Dichte: 1,00 g/cm ³ Farbe: Farblos Tensidgemisch	Tankfahrzeug, lose Container, 1.000 kg Fass, 200 kg
SikaPaver® HC-320 Verdichtungshilfe auf der Basis von PCE für anspruchsvolle Betonwaren	0,20 - 1,50 % des Bindemittels Dichte: 1,03 g/cm ³ Farbe: Farblos Polymer	Tankfahrzeug, lose Container, 1.000 kg Fass, 200 kg
SikaPaver® HC-339 Verdichtungshilfe für großformatige Elemente aus erdfeuchtem Beton	0,20 - 0,60 % des Bindemittels Dichte: 1,07 g/cm ³ Farbe: Braun Polycarboxylatether, Lignin, Tenside	Container, 1.000 kg Fass, 200 kg
Erhärtungsbeschleuniger		
NEU SikaRapid®-900 CSH-Erhärtungsbeschleuniger für Stahlbeton und Spannbeton	1,00 - 4,00 % v. Zementgewicht Dichte: 1,21 g/cm ³ Farbe: Weiß-Beige Calcium Silicate	Container, 1.000 kg
SikaRapid® C-100 Erhärtungsbeschleuniger Allgemeine bauaufsichtliche Zulassung Nr. Z-3.25-2095	Max. 3,00 % v. Zementgewicht Dichte: 1,45 g/cm ³ Farbe: Weiß Mineralische Salze	Container, 1.000 kg Fass, 220 kg
Luftporenbildner (LP)		
Sika® Aer Solid Mikrohohlkugeln als vorgefertigte Luftporen für zielsicheren Beton mit hohem Frost-/Frost-Taumittelwiderstand Zulassungs-Nr.: Z-3.212-1948, DIBt	0,70 - 3,50 kg/m ³ Beton Form: Paste Farbe: Weiß Acrylnitril-Polymer	Karton, 8 Kunststoffbeutel je 2 kg
Sika® Luftporenbildner LPS A-94 Synthetischer Luftporenbildner für Beton mit hohem Frost-/ Frost-Taumittelwiderstand	0,08 - 0,80 % v. Zementgewicht Dichte: 1,00 g/cm ³ Farbe: Braun Synthetische Tenside	Tankfahrzeug, lose Container, 1.000 kg Fass, 200 kg
SikaControl®-150 AER Natürlicher Luftporenbildner für Beton mit hohem Frost-/ Frost-Taumittelwiderstand	0,20 - 0,80 % v. Zementgewicht Dichte: 1,01 g/cm ³ Farbe: Rotbraun Modifiziertes Wurzelharz	Tankfahrzeug, lose Container, 1.000 kg Fass, 200 kg



PRODUKTE FÜR FERTIGTEILE UND BETONWAREN

Eigenschaften, Wirkung und Anwendung	Produktdaten	Gebinde
Entschäumer		
SikaControl®-300 PerFin Oberflächenverbesserer für hochwertigen Sichtbeton	0,20 - 1,00 % v. Zementgewicht Dichte: 0,97 g/cm ³ Farbe: Hellgelb Modifiziertes Polyol	Kanne, 25 kg
Viskositätsmodifizierer		
Sika® Stabilizer-4 R Viskositätsmodifizierer für selbstverdichtenden Beton	0,20 - 4,00 % v. Zementgewicht Dichte: 1,02 g/cm ³ Farbe: Hellblau Modifizierte Stärke	Container, 1.000 kg Fass, 220 kg
NEU Sika® Stabilizer-200 L Viskositätsmodifizierer für SVB Typ Stabilisierer	0,20 - 0,80 % v. Zementgewicht Dichte: 1,023 g/cm ³ Farbe: Weiß Modifiziertes Acrylat	Container, 700 kg Fass, 200 kg
Betonzusatzstoffe		
Sika® Silicoll P unkompaktiert Silikastaub in Pulverform als anorganischer Betonzusatzstoff	5 - 11% v. Zementgewicht Form: Pulver Farbe: Grau Amorphes Siliziumdioxid	Europalette, eingeschumpft, 660 kg Sack, 20 kg
Sika® Silicoll SL Silikastaub in Suspension als anorganischer Betonzusatzstoff	Bis zu 22% v. Zementgewicht Dichte: 1,37 g/cm ³ Farbe: Grau Amorphes Siliziumdioxid	Container, 1.000 kg
SikaFume®-300 Silikastaub in Pulverform als anorganischer Betonzusatzstoff	5 - 11% v. Zementgewicht Form: Pulver Farbe: Grau Amorphes Siliziumdioxid	Europalette, eingeschumpft, 810 kg Sack, 15 kg
Trennmittel		
Sika® Separol®-162 W Trennmittel auf Emulsionsbasis für das Fertigteilwerk und die Baustelle	1 kg reicht für ca. 130 m ² nicht-saugende Schalung Dichte: 0,97 g/cm ³ Farbe: Weiß Pflanzenöl	Container, 950 kg



Eigenschaften, Wirkung und Anwendung	Produktdaten	Gebinde
Sika® Separol®-182 W Trennmittel auf Emulsionsbasis für das Fertigteilwerk mit erhöhtem Rostschutz – aluminiumfrei	1 kg reicht für ca. 130 m ² nicht-saugende Schalung Dichte: 0,97 g/cm ³ Farbe: Weiß Synthetischer Ester auf Pflanzenölbasis	Tankfahrzeug, lose Container, 950 kg
Sika® Separol®-330 W Trennmittel auf Emulsionsbasis für das Fertigteilwerk und die Baustelle	1 kg reicht für 120 m ² , je nach Schalungsart Dichte: 0,98 g/cm ³ Farbe: Weiß Mischung aus Grundölen	Container, 950 kg
Sika® Separol® F-100 Trennmittel auf Mineralölbasis	1 kg reicht für ca. 80 m ² , je nach Schalungsart Dichte: 0,84 g/cm ³ Farbe: Hellgelb Paraffinöl	Container, 800 kg Fass, 170 kg Kanne, 20 kg
Sika® Separol® F-210 Styro Trennmittel für Polystyrol auf pflanzlicher Basis	1 kg reicht für 40 - 60 m ² , je nach Schalungsart Dichte: 0,91 g/cm ³ Farbe: Violett Pflanzenöl	Fass, 170 kg Kanne, 20 kg
Sika® Separol® F-500 Lösemittelfreies Trennmittel für Sichtbeton	Dichte: 0,82 g/cm ³ Farbe: Weiß Wachs	Hobbock, 25 kg Eimer, 4 kg
Sika® Separol® W-120 Brettpflegemittel auf Emulsionsbasis mit schneller biologischer Abbaubarkeit	1 kg reicht für ca. 100 m ² nicht-saugende Schalung Dichte: 0,98 g/cm ³ Farbe: Weiß Pflanzenöl	Container, 1.000 l
Fasern		
SikaFiber® PPM-6 Mikro-Polymerfaser für den Einsatz im Beton und Mörtel Allgemeine bauaufsichtliche Zulassung Nr. Z -3.73-2198	0,60 - 2,00 kg/m ³ Dichte: 0,91 g/cm ³ Form: Monofilament Polypropylen	Bigbag, 200 kg Karton, 25 kg Papierbeutel, zersetzbar, 0,9 kg oder 0,6 kg



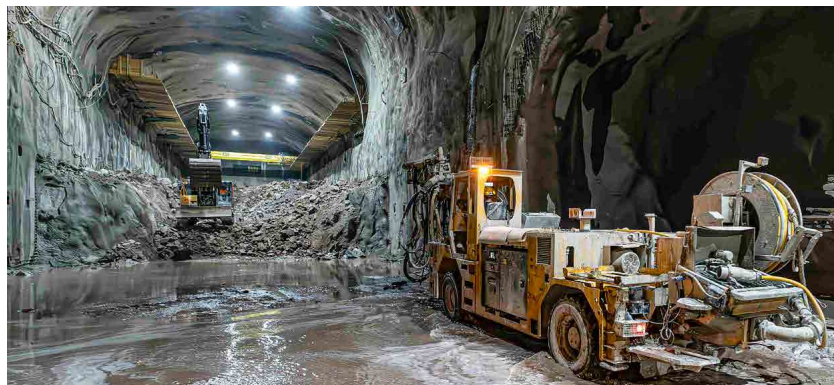
PRODUKTE FÜR FERTIGTEILE UND BETONWAREN

Eigenschaften, Wirkung und Anwendung	Produktdaten	Gebinde
SikaFiber® PPM-12 Mikro-Polymerfaser für den Einsatz im Beton und Mörtel Allgemeine bauaufsichtliche Zulassung Nr. Z -3.73-2198	0,60 - 2,00 kg/m ³ Dichte: 0,91 g/cm ³ Form: Monofilament Polypropylen	Bigbag, 200 kg Karton, 25 kg Papierbeutel, zersetzbar, 0,9 kg oder 0,6 kg
SikaFiber® Force-50 Makro-Polymerfaser für Beton Allgemeine bauaufsichtliche Zulassung Nr. Z-3.73-2149	3 - 6 kg/m ³ Dichte: 0,91 g/cm ³ Form: Gerade Fasern mit Prägung Polypropylen	Bigbag, Pucks, 400 kg Papiertüte zersetz- bar, Pucks, 3 kg,
Reinigungs- und Pflegemittel		
Sika® Betonlöser Betonlöser – Basis Phosphorsäure	Verbrauch nach Bedarf Dichte: 1,30 g/cm ³ Farbe: Gelb-Grün Phosphorsäure	Fass, 220 kg Kanne, 30 kg
Sika® Separol®-235 Care Mischerschutz auf Basis pflanzlicher Öle	1 l reicht für 120 m ² Dichte: 0,90 g/cm ³ Farbe: Hellgelb Pflanzenöl	Container, 1.000 l Fass, 210 l
Geräte und Anlagen		
Sika® Schaumgerät SG-70 Mobiles Schaumdosiergerät	Leistung: ca. 10 bis 14 l Schaum pro Sekunde mit LC-400	Stück



KLIMANEUTRALE STROMERZEUGUNG IM SCHWARZWALD WASSERKRAFT TRÄGT ZUR ENERGIEWENDE BEI

PUMPSPEICHERKRAFTWERK FORBACH SPRITZBETONBESCHLEUNIGER GEWÄHRLEISTET SICHEREN AUSBAU



Spritzbetonmobil (hier ohne IBC Container) in einem der sieben Stollen. Gut zu sehen sind die bereits mit Nassspritzbeton gesicherten Tunnelwände und -decken.



Der Erstarrungsbeschleuniger wird genau dosiert direkt an der Spritzdüse zugeführt.



Befüllen des IBC Containers mit dem Spritzbetonbeschleuniger Sika Sigunit L-5401 AF.



Spritzbetonmobil kurz vor dem Einsatz: Die Wärmeschutzhaube befindet sich auf dem IBC Container, im hinteren Teil ist der Füllbereich für Beton zu sehen.

SICHERHEIT DURCH SPRITZBETON

Bei der Verwendung von Spritzbeton sind die Anforderungen an die Anfangsfestigkeit des Materials sehr hoch: Der Nassspritzbeton darf nur einen minimalen Rückprall aufweisen und muss möglichst schnell auf dem Untergrund haften, damit sicher über Kopf gearbeitet werden kann. Um diese Eigenschaften zu gewährleisten, wird der Spritzbetonbeschleuniger Sika Sigunit L-5401 AF dem Nassspritzbeton direkt an der Düse des Spritzbetonmobils mit einer Dosierung von 6 bis 8 % des Zementgewichts zugeführt. Um einen stetigen Baufortschritt zu gewährleisten, wurde auf der Baustelle ein Tankcontainer mit 30 t Fassungsvermögen aufgestellt, der mit einem digital gesteuerten Füllsensor ausgestattet ist: Damit lässt sich der Füllstand jederzeit online abfragen und bedarfsgerecht Material nachbestellen. Der Spritzbetonbeschleuniger Sika Sigunit L-5401 AF wird in IBC Container umgefüllt und zum Spritzmobil transportiert oder das Spritzmobil kommt zum Nachfüllen aus dem Tunnel. Auf diese Weise können die Maschinen sehr flexibel eingesetzt werden. Für die Arbeiten vor Ort ist das Spritzmobil mit einer speziellen, von Sika entwickelten, Wärmeschutzhaube für den IBC Container ausgestattet, da bei der Zumischung besonders auf die Temperatur geachtet werden muss.

PRODUKTE FÜR DIE BAUSTELLE

Anwendungsbereiche Produkte		Seite	Bohrfahibeton	Industrieböden	Estrich	Porenbeton/Schaumbeton	Unterwasserbeton/-mörtel	Spritzbeton	Einpressmörtel	Zwischennachbehandlung	Nachbehandlung von Beton und Estrich
Fließmittel	Sikament®-60	24		■	■						
	Sikament®-100	24		■							
Schaumbildner	Sika® Lightcrete-400	24				■					
Spritzbetonbeschleuniger	Sika® Sigunit® L-5401 AF	24						■			
	Sika® Sigunit® L-5601 AF	24						■			
Einpresshilfen	Sika® Einpresshilfe EH-1	24							■		
	Sika® Quellmittel 1	25							■		
Stabilisierer	Sika® UW Compound-100	25	■				■				
Trennmittel	Sika® Separol® F-100	25									
	Sika® Separol® F-500	25									
Nachbehandlungsmittel	Sika® Antisol®-621	25		■						■	
	Sika® Nachbehandlungsmittel NB 100	25									■
	Sika® Rugasol® ST	25									
Vergussmörtel /-beton	SikaGrout®-551	26									
	SikaGrout®-553	26									
	SikaGrout®-558	26									
Fasern	SikaFiber®-6 PPF	26									
	SikaFiber®-12 PPF	26									
Estrich	SikaScreed®-14 L	26			■						
Betonzusatzstoffe	SikaControl® E-150	27								■	
3D Betondruck	Sikacrete®-733 3D	27									
Reinigungs- und Pflegemittel	Sika® Separol®-235 Care	27									
Geräte und Anlagen	Sika® Schaumgerät SG-70	27				■					

PRODUKTE FÜR DIE BAUSTELLE

Eigenschaften, Wirkung und Anwendung	Produktdaten	Gebinde
Fließmittel (FM)		
Sikament®-60 Fließmittel für Dosierung im Werk und auf der Baustelle	0,20 - 3,00 % v. Zementgewicht Dichte: 1,02 g/cm ³ Farbe: Hellbraun Modifizierte Acrylate	Tankfahrzeug, lose Container, 1.000 kg Fass, 200 kg
Sikament®-100 Klassisches Fließmittel – kein PCE	0,20 - 2,00 % v. Zementgewicht Dichte: 1,08 g/cm ³ Farbe: Braun Maleinsäurederivat + Vinylacetat (Reaktionsprodukt), Naphtalinsulfonat	Tankfahrzeug, lose Container, 1.000 kg Fass, 200 kg
Schaumbildner (SB)		
Sika® Lightcrete-400 Schaumbildner für emissionsarmen Porenleichtbeton Allgemeine bauaufsichtliche Zulassung Nr.: Z-3.211-2204	150 - 230 g für 100 Liter Schaum Dichte: 1,05 g/cm ³ Farbe: Farblos Organische Tenside	Container, 1.000 kg Fass, 200 kg Kanister 20 kg
Spritzbetonbeschleuniger (SBE)		
Sika® Sigunit® L-5401 AF Beschleuniger für Nassspritzbeton, alkalifrei	Max. 10 % v. Zementgewicht Dichte 1,44 g/cm ³ Farbe: Weiß Spezielle anorganische Substanzen	Tankfahrzeug, lose Container, 1.350 kg
Sika® Sigunit® L-5601 AF Beschleuniger für Nassspritzbeton, alkalifrei	Max. 10 % v. Zementgewicht Dichte 1,46 g/cm ³ Farbe: Weiß Spezielle anorganische Substanzen	Tankfahrzeug, lose Container, 1.350 kg
Einpresshilfen (EH)		
Sika® Einpresshilfe EH-1 Einpresshilfe für die Herstellung von Einpressmörtel gem. DIN EN 445-447	0,20 - 1,20 % v. Zementgewicht Form: Pulver Farbe: Hellbraun Aluminiumpulver	Eimer, 40 Beutel je 0,5 kg



Eigenschaften, Wirkung und Anwendung	Produktdaten	Gebinde
Sika® Quellmittel 1 Zur Herstellung von Quellschlamm und Quellbeton	0,20 - 1,00 % v. Zementgewicht Form: Pulver Farbe: Grau	Eimer, 40 Beutel je 0,5 kg
Stabilisierer (ST)		
Sika® UW Compound-100 Stabilisierer für Unterwasser-, Bohrpfahl- und Bankettbeton	0,20 - 1,80 % v. Zementgewicht Form: Pulver Farbe: Hellgrau Cellulose-Ether	Europalette, eingeschrumpft, 1.000 kg Sack, 25 kg
Trennmittel		
Sika® Separol® F-100 Trennmittel auf Mineralölbasis	1 kg reicht für ca. 80 m ² je nach Schalungsart Dichte: 0,84 g/cm ³ Farbe: Hellgelb Paraffinöl	Container, 800 kg Fass, 170 kg Kanne, 20 kg
Sika® Separol® F-500 Lösemittelfreies Trennmittel für Sichtbeton	Dichte: 0,82 g/cm ³ Farbe: Weiß Wachs	Hobbock, 25 kg Eimer, 4 kg
Nachbehandlungsmittel		
Sika® Antisol®-621 Glätthilfe und Zwischennachbehandlungsmittel	Dichte: 1,00 g/cm ³ Farbe: Weiß Paraffinwachs	Container, 1.000 kg Fass, 200 kg Kanne, 20 kg
Sika® Nachbehandlungsmittel NB 100 Nachbehandlungsmittel Typ: VH/BM nach TL-NBM-STB 09 - zum sofortigen Auftrag auf Betonoberflächen	150 - 200 g/m ² Dichte: 0,99 g/cm ³ Farbe: Weiß Paraffinwachs	Container, 900 kg Fass, 190 kg Kanne, 20 kg
Sika® Rugasol® ST Oberflächenverzögerer Typ AH nach TL NBM-StB 09 zur Herstellung von Waschbetonoberflächen im Verkehrswegebau	200 g/m ³ Dichte: 0,99 g/cm ³ Farbe: Weiß Paraffinwachs, Polyol	Container, 900 kg



PRODUKTE FÜR DIE BAUSTELLE

Eigenschaften, Wirkung und Anwendung	Produktdaten	Gebinde
Vergussmörtel /-beton		
SikaGrout®-551 Universal-Vergussmörtel mit hoher Fließfähigkeit und hoher Frühfestigkeit (Größtkorn 1 mm)	Ergiebigkeit: Ca. 12 l pro 25 kg Sack Form: Pulver Farbe: Grau GK: 1 mm	Sack, 25 kg
SikaGrout®-553 Universal-Vergussmörtel mit hoher Fließfähigkeit und hoher Frühfestigkeit (Größtkorn 3 mm)	Ergiebigkeit: Ca. 11 l pro 25 kg Sack Form: Pulver Farbe: Grau GK: 3 mm	Sack, 25 kg
SikaGrout®-558 Universal-Vergussbeton mit hoher Fließfähigkeit und hoher Frühfestigkeit (Größtkorn 8 mm)	Ergiebigkeit: Ca. 11 l pro 25 kg Sack Form: Pulver Farbe: Grau GK: 8 mm	Sack, 25 kg
Fasern		
SikaFiber®-6 PPF Mikro-Polymerfaser für den Einsatz im Beton und Mörtel, rieselfähig	0,6 kg pro m ³ Frischmörtel 0,3 kg pro t Trockenmörtel Dichte: 0,91 g/cm ³ Form: Fibrilliert Polypropylen	Papierbeutel, zersetzbar, 25 Beutel je 0,6 kg im Karton
SikaFiber®-12 PPF Mikro-Polymerfaser für den Einsatz im Beton und Mörtel, rieselfähig	0,6 kg pro m ³ Frischmörtel 0,3 kg pro t Trockenmörtel Dichte: 0,91 g/cm ³ Form: Fibrilliert Polypropylen	Papierbeutel, zersetzbar, 25 Beutel je 0,6 kg im Karton
Estrich		
SikaScreed®-14 L Trocknungsbeschleuniger für Zementestriche	1,00 % v. Zementgewicht Dichte: 1,05 g/cm ³ Farbe: Gelblich Polycarboxylatether	Container, 1.000 kg Kanister, 20 kg



Eigenschaften, Wirkung und Anwendung	Produktdaten	Gebinde
Betonzusatzstoffe		
SikaControl® E-150 Polymerdispersion für Flüssigkeitsdichten Beton Allgemeine bauaufsichtliche Zulassung Nr. Z-3.38-2069	10 - 15 % v. Zementgewicht Dichte 1,06 g/cm ³ Farbe: Weiß Copolymer	Container, 1.000 kg
3D Betondruck		
Sikacrete®-733 3D Mikro-Beton für 3D-Druck mit verlängerter Verarbeitungszeit	Ergiebigkeit: Ca. 14 l pro 25 kg Sack Form: Pulver Farbe: Grau GK: 3 mm	Bigbag, 1000 kg Sack, 25 kg
Reinigungs- und Pflegemittel		
Sika® Separol®-235 Care Mischerschutz auf Basis pflanzlicher Öle	1 l reicht für 120 m ² Dichte: 0,90 g/cm ³ Farbe: Hellgelb Pflanzenöl	Container, 1.000 l Fass, 210 l
Geräte und Anlagen		
Sika® Schaumgerät SG-70 Mobiles Schaumdosiergerät	Leistung: Ca. 10 - 14 l Schaum pro Sekunde mit LC-400	Stück





CONCRETE BETONZUSATZMITTEL FÜR BETONFERTIGTEILE

EFFIZIENT UND VIELSEITIG MIT SIKA

BUILDING TRUST



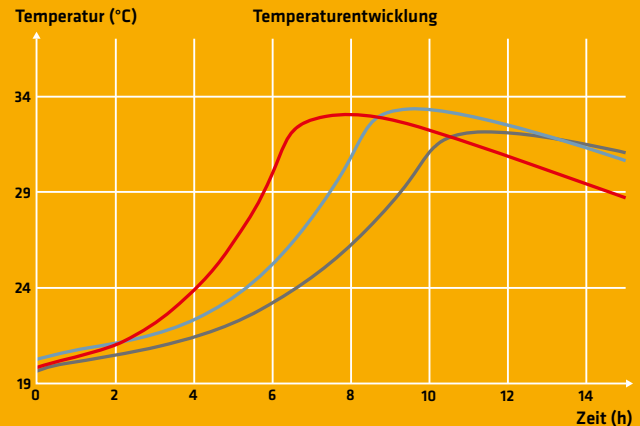
INNOVATIVE LÖSUNGEN FÜR DIE EFFIZIENTE BETONHERSTELLUNG IM FERTIGTEILWERK

Um den wachsenden Anforderungen in der heutigen Baubranche gerecht zu werden, müssen Betonfertigteile nachhaltig, wirtschaftlich und effizient produziert werden. Dazu kommen hohe Anforderung an Qualität, Optik und Flexibilität. Daher unterstützt Sika mit innovativen Produkten, leistungsstarken Systemlösungen und jahrelangem Know-how bei der Produktion von Betonfertigteilen.

Produzieren Sie Qualität – mit mehr Effizienz!

IHR NUTZEN – IHRE VORTEILE

- Schnellere Produktion
- Verbesserte Qualität und Ästhetik
- Reduzierte Kosten pro m³
- Reduzierter CO₂-Fußabdruck



- Sika® ViscoCrete®-2620 (Standard PCE-Technologie)
- Sika® ViscoCrete®-220 (neuste PCE-Technologie)
- Sika® ViscoCrete®-220 & SikaRapid®-900

Mit der Auswahl des richtigen Fließmittels werden die Anforderungen an Konsistenz, Verarbeitbarkeit, Optik und Festigkeitsentwicklung erfüllt. Mit zusätzlichem Einsatz von Beschleuniger lässt sich bei gleichbleibender Qualität die Produktivität weiter steigern.

**Sika® ViscoCrete®
Fließmittel, z.B.
Sika® ViscoCrete®-220**

Abgestimmt auf Ihre spezifischen Anforderungen an Festigkeit und Verarbeitbarkeit

**SikaRapid®
Beschleuniger, z.B.
SikaRapid®-900**

Ermöglicht eine schnellere Produktion und damit Senkung der Arbeitskosten

**Sika® Separol®
Trennmittel, z.B.
Sika® Separol®-162 W**

Ermöglicht müheloses Entschalen, herausragende Oberflächenqualität und sichere Arbeitsbedingungen

**SikaFiber®
Kunststoffasern, z.B.
SikaFiber® Force-50**

Die moderne Bewehrung für einfachere Handhabung, Zeitersparnis, reduzierten CO₂-Fußabdruck und Vermeidung von Rostflecken

Ihr Experte in Sachen
Betonfertigteile:

Martin Godeck
Produktmanager
Betonfertigteile
Tel. +49 172 6984735
godeck.martin@de.sika.com



1

2

3

IHRE ANSPRECHPARTNER

Ansprechpartner Nord

Vincenzo Tesse

Regionalverkaufsleitung Nord
Mobil 0173 - 6774743
tesse.vincenzo@de.sika.com

Oliver Herzog

VB Hamburg/Bremen/
Schleswig-Holstein
Mobil 0173 - 6774715
herzog.oliver@de.sika.com

Marco Griesbach

VB Berlin-Brandenburg /
Mecklenburg-Vorpommern
Mobil 0173 - 6784223
griesbach.marco@de.sika.com

Markus Holle

VB Nordrhein-Westfalen
Mobil 0173 - 6774946
holle.markus@de.sika.com

Thomas Barz

Niedersachsen
Mobil 0173 - 6774826
barz.thomas@de.sika.com

Matthias Polster

VB Sachsen / Sachsen-An-
halt / Thüringen
Mobil 0173 - 6774888
polster.matthias@de.sika.com



Ansprechpartner Süd

Markus Siemund

VR SW / Fertigteile / Betonwaren
Mobil 0172 - 6263822
siemund.markus@de.sika.com

Andreas Möhler

VR SO / Transportbeton
Mobil 0172 - 6332012
moehler.andreas@de.sika.com

Helmut Huttner

VR SO / Fertigteile
Mobil 0172 - 7309007
huttner.helmut@de.sika.com

Peter Stangl

VR SO / Transportbeton
Mobil 0172 - 6204964
stangl.peter@de.sika.com

Fabian Klein

VR SW / Transportbeton
Mobil 0172 - 1392074
klein.fabian@de.sika.com

Josef Salatmeier

VR SO / Transportbeton
Mobil: 0172 - 1576355
salatmeier.josef@de.sika.com

Markus Becker

VR SW / Transportbeton
Mobil 0172 - 7428471
becker.markus@de.sika.com

Andreas Steiniger

VR SO / Betonwaren
Mobil 0172 - 6263815
steiniger.andreas@de.sika.com

Birgit Westermann

VR SW / Transportbeton
Mobil 0172 - 6365890
westermann.birgit@de.sika.com

WEITERE ANSPRECHPARTNER

Ansprechpartner für Spezialbetone

Jana Mayer

KAM Specification Selling Concrete
Mobil: 0173 - 6774768
mayer.jana@de.sika.com

Kay Kortha

Specification Engineer
Mobil: 0173 - 6774983
kortha.kay@de.sika.com

Ansprechpartner für Tunnelbau

Christoph Rudigier

KAM Tunnelbau
Mobil: 0173 - 6780986
rudigier.christoph@de.sika.com

Ansprechpartner Forschung und Entwicklung

Thomas Heller

Leitung Betonlabor
Mobil: 0173 - 6774996
heller.thomas@de.sika.com

Bitte beachten

- Unsere Preise verstehen sich freibleibend ohne Mehrwertsteuer ab Werk oder einem unserer Lager, soweit das gewünschte Erzeugnis am Lager vorrätig ist. ■ Lieferzeiten bitte grundsätzlich erfragen. ■ Diese Preisliste gilt bis auf Widerruf, mit ihr verlieren alle früheren Preislisten ihre Gültigkeit. Preisveränderungen aufgrund Rohstoffkostenänderungen bleiben jederzeit vorbehalten. ■ Gebühren und erforderliche Transportverpackungen werden zusätzlich berechnet und auf der Rechnung gesondert ausgewiesen. ■ Mindestbestellwerte, Mindermengenzuschläge und Frachtfreigrenzen sind individuell und müssen gesondert angefragt werden. Die Bestellung (gleicher Liefertag und gleiche Lieferadresse) ist nach Annahme durch Sika für den Kunden verbindlich und abgeschlossen. ■ Bei bestimmten Artikeln können Mindestabnahmemengen erforderlich sein – bitte erfragen.
- Es gilt das jeweils neueste Produktdatenblatt, das bei uns angefordert werden sollte bzw. über Internet www.sika.de heruntergeladen werden kann.



Es gelten unsere derzeit aktuell gültigen Verkaufs- und Lieferbedingungen, welche unter www.sika.de abrufbar sind.



SIKA ALL IN ONE

WELTWEITE SYSTEMLÖSUNGEN
FÜR BAU UND INDUSTRIE

Als Tochterunternehmen der global tätigen Sika AG, Baar/Schweiz, zählt die Sika Deutschland CH AG & Co KG zu den weltweit führenden Anbietern von bauchemischen Produktsystemen und Dicht- und Klebstoffen für die industrielle Fertigung.

Es gelten unsere jeweils aktuellen Geschäftsbedingungen. Vor Verwendung und Verarbeitung ist stets das aktuelle lokale Produktdatenblatt zu konsultieren.

Sika Deutschland CH AG & Co KG
Kornwestheimer Straße 103-107
70439 Stuttgart
Deutschland
Tel. +49 711 8009-0
Fax +49 711 8009-321

Peter-Schuhmacher-Straße 8
69181 Leimen
Tel. +49 6224 988-04
Fax +49 6224 988-522
info@de.sika.com
www.sika.de

BUILDING TRUST

