

| SCHÖNOX HYBRID DICHT SYSTEM

NEU!

Noch
ganz
DICHT?



FÜRS HANDWERK EINFACH BESSER.

| www.schoenox.de |

 **SCHÖNOX**[®]

A SIKA BRAND

| **Noch ganz DICHT?**
Mit dem SCHÖNOX HYBRID DICHT SYSTEM
auf jeden Fall! |



Restfeuchteabspernung und
Untergrundaussgleich in einem
Arbeitsgang



Zeitersparnis durch Kombination
von Arbeitsschritten



Ressourcenschonend – Keine
absperrende Grundierung
mehr notwendig



Auftragsmenge kann zwischen mindestens
2 mm und 3 mm je nach gewünschter Abspernung
in CM% gewählt werden



PRAXIS-TIPP

Hier gibt es alle weiteren
Informationen!



| 2 in 1: Feuchtigkeitssperre
und Spachtelmasse |



HDL + HDP = HDS



SCHÖNOX HDL

- Gebindeinhalt: 6 kg
- Flüssigkomponente
- Vor Gebrauch gut aufschütteln
- Flüssigkeit zuerst in den Eimer geben



SCHÖNOX HDP

- Gebindeinhalt: 23,5 kg
- Pulverkomponente
- In einem sauberen Gefäß durch einrühren in SCHÖNOX HDL homogen anmischen



1

GRUNDIEREN

Fläche mit
SCHÖNOX KH FIX
grundieren



2

SPACHELN

SCHÖNOX HDS kann je nach
Anwendungsbereich in Schicht-
dicken von mindestens 2 mm
oder 3 mm aufgebracht werden



3

STACHELN

Für optimalen Verlauf kann die
gespachtelte Fläche mit einer
Stachelwalze bearbeitet werden

| Egal ob textile Beläge, PVC-Beläge, LVT-Beläge, Linoleum, Gummibeläge, Holzböden, Parkett oder Korkplatten, SCHÖNOX bietet für die anschließende Verklebung in jedem Fall eine optimale Lösung. |

Das kommt
„on top“



Andere Beläge? Andere Klebstoffe?

Die SCHÖNOX Service Hotline
Fußbodentechnik +49 2547 910-325
steht jederzeit mit Rat und Tat zur Seite.

| SCHÖNOX HYBRID DICHT SYSTEM... ...und Feuchtigkeit hat keine Chance! |



Produkteigenschaften:

- 2K-Produkt
- Sehr emissionsarm
- Lösemittelfrei gemäß TRGS 610
- Dichtes porenarmes Gefüge
- Schnell trocknend
- Wasserbeständig
- Mindestschichtstärke 2 mm
- Selbstverlaufend
- Auf Fußbodenheizung geeignet
- „Keine“ Schulungspflicht nach der REACH-Verordnung 2023

Haupteinsatzgebiete:

- Beton
- Zement- und Schnellzementestrichen

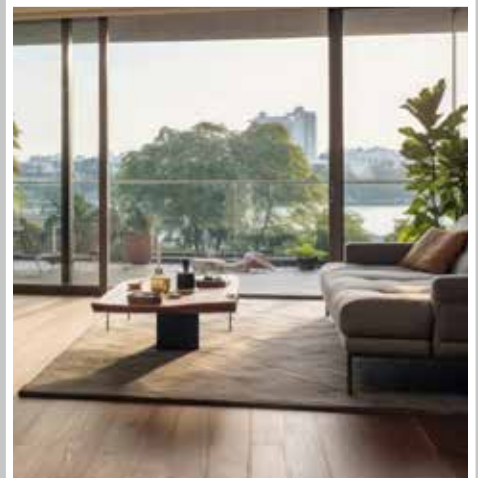
Das bedeutet für Sie:

- Feuchtigkeitssperre und Spachtelmasse in einem Arbeitsgang
- Keine absperrende Grundierung mehr notwendig

Absperrung je nach Schichtstärke variabel:



- SCHÖNOX HDS 2 mm rakeln bis 4,5 CM-% auf unbeheiztem Zementestrich / 3 CM-% auf beheiztem Zementestrich
- SCHÖNOX HDS 3 mm rakeln bis 5 CM-% auf unbeheiztem Zementestrich / 3 CM-% auf beheiztem Zementestrich



Sika Deutschland GmbH

Niederlassung Rosendahl

Alfred-Nobel-Straße 6

48720 Rosendahl

Tel.: 02547-910-0 • Fax: -101

E-Mail: info@schoenox.de