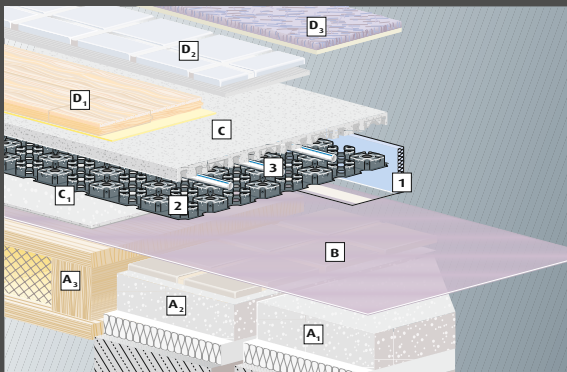


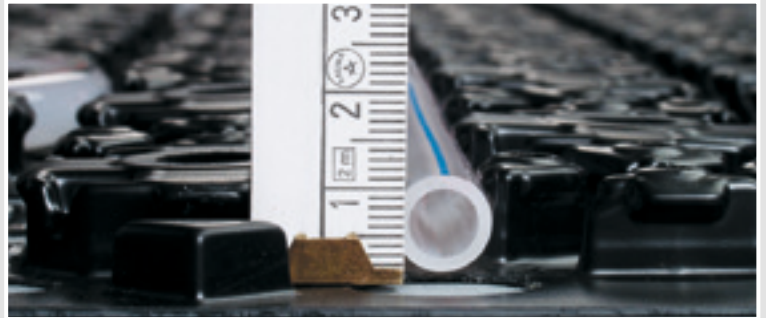
Der neue Maßstab in der sanften Renovierung

Die Vorteile

- Ideal für den nachträglichen Einbau bei Renovierungen
- Direkt auf bereits vorhandenem Estrich, Fliesen- oder Holzbelag verlegbar
- Niedrige Elementhöhe von nur rund „einem Zentimeter“
- Minimaler Montageaufwand durch die Hauptkomponenten: Folienelement und Rohr
- Individuelle Montage bei verschiedenen Raumgeometrien
- Begehbare Folienelemente
- Kurze Aufheizzeiten
- Schnelle Regelung durch geringe Masse
- Niedrige Heizwassertemperaturen
- Direkter Anschluss an bestehende Systeme möglich



- | | |
|---|---|
| 1 Randdämmstreifen | B Grundierung des vorbereiteten Untergrundes |
| 2 Folienelement | C Selbstverlaufende Ausgleichsmasse |
| 3 Heizungsrohr | C Zusätzliche Nivellierschicht bei einer Holzbalkendecke |
| A bestehender Estrich mit darunter liegender Wärme- und Trillschalldämmung | D Parkett mit Parkettkleber |
| A₂ ... mit Fliesenbelag | D₂ Fliesenbelag mit Fliesenkleber |
| A₁ Holzbalkendecke | D₃ Teppichbelag mit Teppichkleber |



Geringe Elementhöhe von rund „einem Zentimeter“

Intelligente Renovierungssysteme für die Flächenheizung/-kühlung eröffnen Architekten, Fachhandwerkern und Bauherren viele Einsatzmöglichkeiten und Vorteile:

- Die Folienelemente zur Befestigung der Heizungsrohre einfach auf dem vorbereiteten Untergrund verlegen
- Geringe Elementhöhe – bestens geeignet wenn es in der Renovierung auf niedrige Fußbodenaufbauten ankommt
- Die Heizungsrohre werden sicher in den Noppen des Folienelements gehalten - eine normkonforme Verlegung ist gewährleistet
- Eingestanzte Löcher in den Noppen und den Zwischenräumen sorgen dafür, dass SCHÖNOX HS 50 gut einfließen und sich direkt mit dem Untergrund verbinden kann
- Auf der Rückseite der Elemente befindet sich zusätzlich eine Klebeschicht – die einen festen Verbund von Untergrund und System auch während der Montage gewährleistet
- Für eine sichere Abdichtung an der Wand sorgt ein Randdämmstreifen im L-Profil
- Die Ausgleichsschicht wird bis knapp über die Noppen eingebracht, so dass sich eine Aufbauhöhe von nur 15 mm ergibt
- Nach einer kurzen Trocknungszeit kann der gewünschte Oberbodenbelag direkt darauf verlegt werden
- Die unmittelbare Nähe des Oberbodenbelages zum Rohr sorgt für kurze Aufheizzeiten und eine schnelle Regelung bei niedrigen Heizwassertemperaturen

FÜRS HANDWERK EINFACH BESSER.

Aufbauempfehlung für die Verlegung von dünnschichtigen Fußbodenheizungssystemen

	Fliesen	Naturwerkstein	Parkett	Teppich, PVC, etc.
SCHÖNOX Aufbauempfehlung für Gussasphaltestrich				
Grundierung (nur bei Sanierung) ²	SCHÖNOX SHP	SCHÖNOX SHP	SCHÖNOX SHP	SCHÖNOX SHP
Spachtelschicht	SCHÖNOX HS 50	SCHÖNOX HS 50	SCHÖNOX HS 10	SCHÖNOX HS 10
Grundierung	-	-	SCHÖNOX VD 1:1	SCHÖNOX VD 1:1
Kleber Entkopplungsplatte	SCHÖNOX Q20 HYBRID	SCHÖNOX Q20 HYBRID	SCHÖNOX FS SCHÖNOX PARKETT 400	SCHÖNOX FS
Entkopplungsplatte	SCHÖNOX EDP mind. 9 mm	SCHÖNOX EDP mind. 9 mm	SCHÖNOX EDP mind. 9 mm	SCHÖNOX EDP mind. 9 mm
Ausgleichsschicht Folienelement	-	-	SCHÖNOX HS 50	SCHÖNOX HS 50 ¹⁾
Zwischengrundierung	-	SCHÖNOX KH FIX	-	-
Dünnbettmörtel/ Klebstoff	SCHÖNOX Q20 HYBRID	SCHÖNOX Q9 oder SCHÖNOX Q9W	SCHÖNOX PARKETT 400	z.B. SCHÖNOX EMICLASSIC
Fugenmörtel	SCHÖNOX SF DESIGN	SCHÖNOX SF DESIGN	-	-

	Fliesen	Naturwerkstein	Parkett	Teppich, PVC, etc.
SCHÖNOX Aufbauempfehlung Holzdielen, Spanplatten, Trockenestrich				
Vorbereitung	Schleifen und absaugen	Schleifen und absaugen	Schleifen und absaugen	Schleifen und absaugen
Grundierung	-	-	SCHÖNOX VD pur	SCHÖNOX VD pur
Evtl. Ausgleichsschicht für Holzdielen	SCHÖNOX SPF + SCHÖNOX PZG	SCHÖNOX SPF + SCHÖNOX PZG	SCHÖNOX HS 10 F	SCHÖNOX HS 10 F
Grundierung	SCHÖNOX KH FIX	SCHÖNOX KH FIX	SCHÖNOX VD 1:1	SCHÖNOX VD 1:1
Kleber Entkopplungsplatte	entfällt	entfällt	SCHÖNOX FS SCHÖNOX PARKETT 400	SCHÖNOX FS
Entkopplungsplatte	entfällt	entfällt	SCHÖNOX EDP mind. 4 mm	SCHÖNOX EDP mind. 4 mm
Ausgleichsschicht Folienelement	SCHÖNOX HS 50	SCHÖNOX HS 50	SCHÖNOX HS 50	SCHÖNOX HS 50 ¹⁾
Zwischengrundierung	-	SCHÖNOX KH FIX	-	-
Dünnbettmörtel/ Klebstoff	SCHÖNOX Q20 HYBRID	SCHÖNOX Q9 oder SCHÖNOX Q9 W	SCHÖNOX PARKETT 400	z.B. SCHÖNOX EMICLASSIC
Fugenmörtel	SCHÖNOX SF DESIGN	SCHÖNOX SF DESIGN	-	-

	Fliesen	Naturwerkstein	Parkett	Teppich, PVC, etc.
SCHÖNOX Aufbauempfehlung für alten Fliesenbelag				
Vorbereitung	Grundreiniger, schwarzes Pad, ggf. anschleifen	Grundreiniger, schwarzes Pad, ggf. anschleifen	Grundreiniger, schwarzes Pad, ggf. anschleifen	Grundreiniger, schwarzes Pad, ggf. anschleifen
Grundierung	SCHÖNOX SHP	SCHÖNOX SHP	SCHÖNOX SHP	SCHÖNOX SHP
Ausgleichsschicht Folienelement	SCHÖNOX HS 50	SCHÖNOX HS 50	SCHÖNOX HS 50	SCHÖNOX HS 50 ¹⁾
Zwischengrundierung	-	SCHÖNOX KH FIX	-	-
Dünnbettmörtel/ Klebstoff	SCHÖNOX Q20 HYBRID	SCHÖNOX Q9 oder SCHÖNOX Q9 W	SCHÖNOX PARKETT 400	z.B. SCHÖNOX EMICLASSIC
Fugenmörtel	SCHÖNOX SF DESIGN	SCHÖNOX SF DESIGN	-	-

	Fliesen	Naturwerkstein	Parkett	Teppich, PVC, etc.
SCHÖNOX Aufbauempfehlung für Calciumsulfatestrich				
Grundierung	SCHÖNOX HP RAPID ²⁾	SCHÖNOX HP RAPID ²⁾	SCHÖNOX HP RAPID ²⁾	SCHÖNOX HP RAPID ²⁾
Ausgleichsschicht Folienelement	SCHÖNOX HS 50	SCHÖNOX HS 50	SCHÖNOX HS 50	SCHÖNOX HS 50 ¹⁾
Zwischengrundierung	-	SCHÖNOX KH FIX	-	-
Dünnbettmörtel/ Klebstoff	SCHÖNOX Q20 HYBRID	SCHÖNOX Q9 oder SCHÖNOX Q9 W	SCHÖNOX PARKETT 400	z. B. SCHÖNOX EMICLASSIC
Fugenmörtel	SCHÖNOX SF DESIGN	SCHÖNOX SF DESIGN	-	-

	Fliesen	Naturwerkstein	Parkett	Teppich, PVC, etc.
SCHÖNOX Aufbauempfehlung für Betonboden				
Grundierung	SCHÖNOX KH 1:3	SCHÖNOX KH 1:3	SCHÖNOX VD 1:3	SCHÖNOX VD 1:3
Ausgleichsschicht Folienelement	SCHÖNOX HS 50	SCHÖNOX HS 50	SCHÖNOX HS 50	SCHÖNOX HS 50 ¹⁾
Zwischengrundierung	-	SCHÖNOX KH FIX	-	-
Dünnbettmörtel/ Klebstoff	SCHÖNOX Q20 HYBRID	SCHÖNOX Q9 oder SCHÖNOX Q9 W	SCHÖNOX PARKETT 400	z.B. SCHÖNOX EMICLASSIC
Fugenmörtel	SCHÖNOX SF DESIGN	SCHÖNOX SF DESIGN	-	-

	Fliesen	Naturwerkstein	Parkett	Teppich, PVC, etc.
SCHÖNOX Aufbauempfehlung für Zementestrich				
Grundierung	SCHÖNOX KH 1:5	SCHÖNOX KH 1:5	SCHÖNOX VD 1:3	SCHÖNOX VD 1:3
Ausgleichsschicht Folienelement	SCHÖNOX HS 50	SCHÖNOX HS 50	SCHÖNOX HS 50	SCHÖNOX HS 50 ¹⁾
Zwischengrundierung	-	SCHÖNOX KH FIX	-	-
Dünnbettmörtel/ Klebstoff	SCHÖNOX Q20 HYBRID	SCHÖNOX Q9 oder SCHÖNOX Q9 W	SCHÖNOX PARKETT 400	z.B. SCHÖNOX EMICLASSIC
Fugenmörtel	SCHÖNOX SF DESIGN	SCHÖNOX SF DESIGN	-	-

Technische Daten:

SCHÖNOX HS 50

Aufbauhöhe: ≥ 15 mm

Rohrüberdeckung der Spachtelschicht: mind. 3 mm

Begehbarkeit: nach ca. 2 - 3 Stunden

Funktionsheizen: Die Belegreife ist erst nach einem Aufheizvorgang (Funktionsheizen) gemäß nachfolgendem Schema erreicht. 2 Tage nach Einbringen die Heizung auf maximale Vorlauftemperatur einstellen und 24 Stunden halten, Nach Abkühlung der Fläche, bis zum Erreichen der Verlegetemperatur ca. < 23 °C kann die Weiterverarbeitung der Fläche erfolgen.

¹⁾ Ggf. Feinspachtelung nach Erreichen der Belegreife mit SCHÖNOX HS 10 erforderlich

²⁾ abgesandet oder mit SCHÖNOX SHP grundiert

| Maßgeschneiderte SCHÖNOX Lösungen für alle Beläge in Kombination mit dünn-schichtigen Fußbodenheizungs-Systemen |

Bei der Durchführung von Renovierungsmaßnahmen wird der Erhöhung des Komforts ein hoher Stellenwert eingeräumt. Eine Warmwasser-Fußbodenheizung sorgt für angenehme Fußwärme und schafft so Behaglichkeit. Für ein konventionelles Heizsystem reichen die vorhandenen Aufbauhöhen bei der Renovierung nicht aus oder sind nur mit einem unverhältnismäßig hohen Aufwand zu realisieren. Dünn-schichtige Fußbodenheizungs-Systeme bieten hier eine interessante Alternative. Neben der Wärme im Winter, kann das System im Sommer für erfrischende Kühlung sorgen. Mit SCHÖNOX Produkten lassen sich Lösungen auf nahezu allen Untergründen und mit nahezu allen Belägen realisieren.

1 Entkopplung

Auf nicht formstabilen Untergründen ist der zusätzliche Einbau der Entkopplungsplatte SCHÖNOX EDP in mindestens 4 - 9 mm Schichtdicke erforderlich. SCHÖNOX EDP sorgt auf Holzuntergründen oder Gussasphaltestrichen für die notwendige Stabilisierung.

2 Grundreinigung

Alte keramische Beläge sind vor der Verlegung der Heizelemente einer Grundreinigung zu unterziehen. Schmutz und alte Pflegemittelschichten werden so entfernt und es wird ein dauerhafter Verbund der Ausgleichsschicht mit dem Untergrund gewährleistet.

3 Systemausgleich

Zum Verfüllen der selbstklebenden Heizungselemente empfehlen wir die emissionsarme, spannungsarme, sehr schnell trocknende Hybrid-Dickschichtspachtelmasse SCHÖNOX HS 50 mit Hybrid Active Dry Technology. Auf eine Rohüberdeckung von mindestens 3 mm achten.

4 Fliesen und Platten / Naturwerkstein

Für die Verlegung von Fliesen und Platten oder Naturwerkstein bieten die SCHÖNOX Spezialkleber die passende Lösung für jeden Belag. SCHÖNOX SF DESIGN ist optimal auf die Anforderungen der Verfugung auf einer Fußbodenheizung abgestimmt und bietet eine breite Palette an Fugenfarben.

5 Parkett

SCHÖNOX PARKETT 400 sorgt für eine sichere und dauerhafte Verbindung zwischen Parkett und Untergrund. Der hartelastische Klebstoff ist optimal für die Anforderungen an eine Verlegung auf Fußbodenheizung. Bei der Auswahl des Parketts sollte der Wärmedurchgangswiderstand beachtet werden.

6 Teppich und PVC

Die Verlegung von textilen oder elastischen Belägen ist unproblematisch. Mit SCHÖNOX EMICLASSIC steht hier ein Universalklebstoff zur Verfügung, der die ganze Bandbreite – PVC, CV, Kautschuk, Linoleum und Teppich – abdeckt.

Mehr Infos unter www.schoenox.de



Sika Deutschland GmbH

Niederlassung Rosendahl
Alfred-Nobel-Straße 6
48720 Rosendahl
Tel.: 02547-910-0 • Fax: -101
E-Mail: info@schoenox.de