

| Emissionsarm und sicher  
Risse verfüllen! |



FÜRS HANDWERK EINFACH BESSER.

# | Verarbeitung von SCHÖNOX SGH

Mit dem zweikomponentigen Silikatgießharz SCHÖNOX SGH lassen sich Estrichrisse und Scheinfugen einfach und sicher verfüllen. Estrichrisse sind wie folgt kraftschlüssig zu schließen:

## | Vorbereitende Arbeiten



**1** SCHÖNOX SGH gibt es im Set mit 20 Wellenverbindern.



**2** Estrichrisse können einfach und sicher verfüllt werden.



**3** Zuerst den Riss aufweiten.



**4** Ungefähr alle 20-50 cm eine Querfuge positionieren ...



**5** ... und einschneiden.



**6** Staub und lose Estrichreste absaugen.

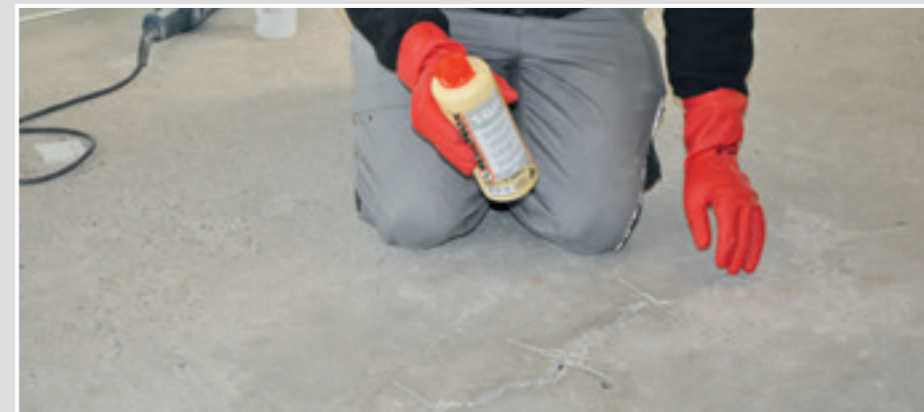


**7** Wellenverbinder in die Querfugen einlegen.

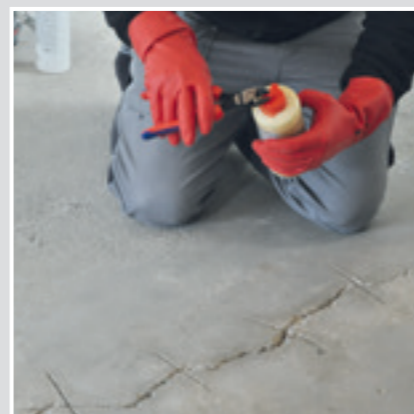
## | Verarbeitung von SCHÖNOX SGH



**1** SCHÖNOX SGH Komponente B in die Flasche zu SCHÖNOX SGH Komponente A gießen.



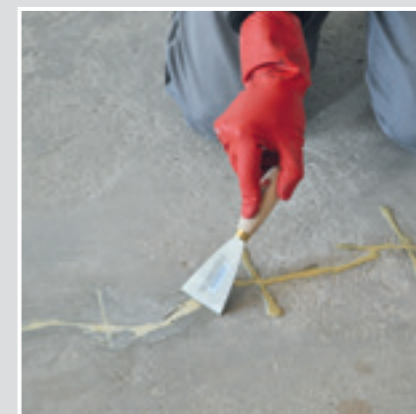
**2** Flasche verschließen und mind. 15 Sekunden intensiv schütteln, bis die Mischung eine homogene Farbe ohne Schlieren aufweist.



**3** Flaschentülle in Rissbreite abschneiden und sofort verarbeiten.



**4** Die Estrichrisse mit SCHÖNOX SGH verfüllen.



**5** Überstehendes Material sofort mit dem Spachtel verteilen.



**6** In der Frischphase mit SCHÖNOX Quarzsand (0,2 – 0,8 mm) im Überschuss abstreuen ...



**7** ... und nach der Trockenphase abfegen.



### PRAXIS-TIPP

Die Skalierung auf den Gebinden SCHÖNOX SGH ermöglicht ein Anmischen von Teilmengen im Verhältnis 1:1 - für wirtschaftliches Arbeiten.

# | Die emissionsarme Reparaturmasse um einfach und sicher Risse zu verfüllen. |

## Produkteigenschaften:

- Zweikomponentige Reparaturmasse auf Silikatharzbasis
- Einfaches Mischen in der praktischen Flasche
- Kein Rührwerkzeug erforderlich
- Flaschentülle ermöglicht eine exakte Dosierung
- Dadurch sehr ergiebig
- Schnell erhärtend
- Praktisch geruchsfrei
- EMICODE EC 1<sup>PLUS</sup>: emissionsarm, reguliert

## Haupteinsatzgebiete:

- SCHÖNOX SGH eignet sich zum Verdübeln von Estrichrissen und Scheinfugen
- Zum Verkleben von Nagelleisten und Metallprofilen

## Das bedeutet für Sie:

- Sehr ergiebig - exakte Dosierung durch Flaschentülle
- Einfaches Mischen ohne weiteres Rührwerkzeug
- Anmischen von Teilmengen (im Verhältnis 1:1) durch Skalierung auf Flaschen möglich

## Verarbeitungsempfehlung:

- Estrichrisse sind wie folgt kraftschlüssig zu schließen: Riss aufweiten. Je nach Risslänge, Geometrie und Nutzung alle 20 - 50 cm quer einschneiden und Wellenverbinder einlegen. Mit SCHÖNOX SGH verfüllen und in der Frischphase mit SCHÖNOX QUARZSAND (0,2 - 0,8 mm) im Überschuss abstreuen. Bis zum Aushärten den Riss nicht belasten
- Als Klebstoff SCHÖNOX SGH nach kurzer Reifezeit mit z.B. Spachtel verteilen und die zu verklebenden Teile sofort einlegen



Komp. B in Komp. A gießen; verschließen und mind. 15 Sek. schütteln



Flaschentülle in Rissbreite abschneiden und Mischung einfüllen



Überstehendes Material sofort mit dem Spachtel verteilen



## Sika Deutschland GmbH

Niederlassung Rosendahl

Alfred-Nobel-Straße 6

48720 Rosendahl

Tel.: 02547-910-0 • Fax: -101

E-Mail: [info@schoenox.de](mailto:info@schoenox.de)