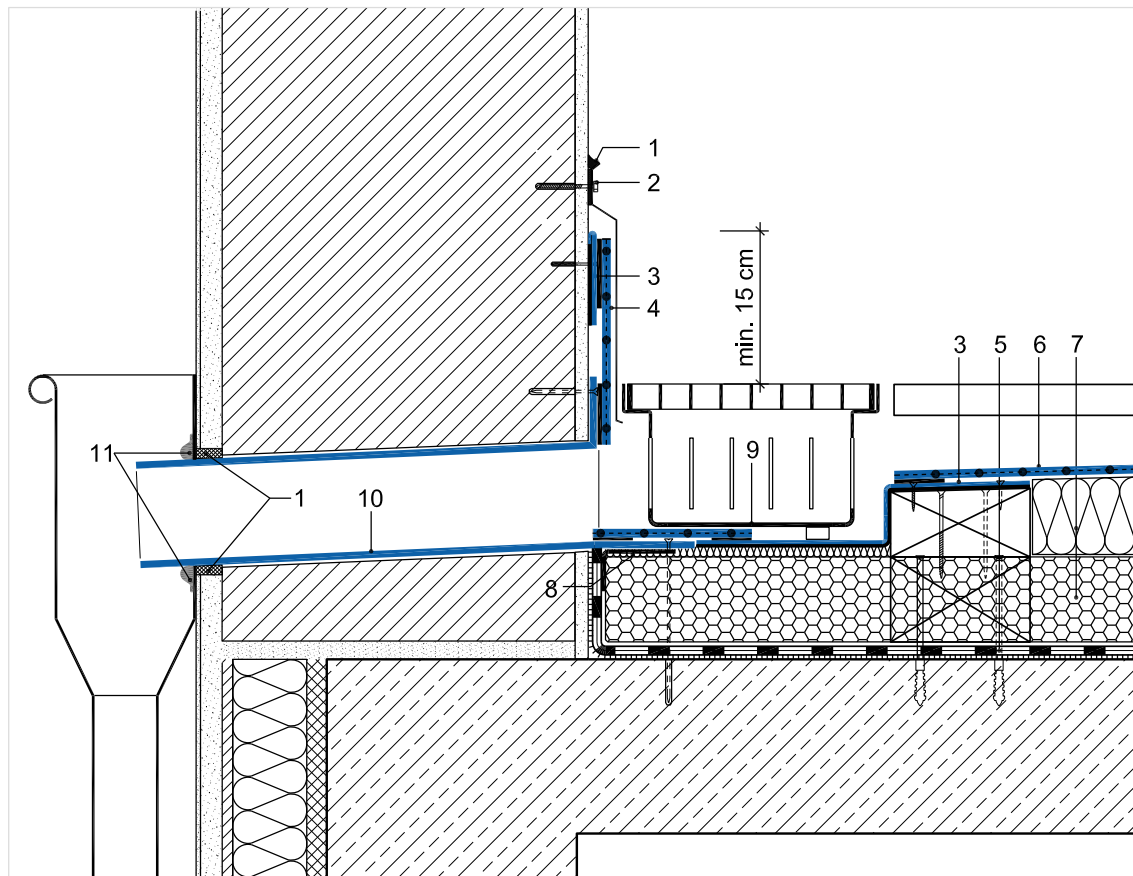


## ENTWÄSSERUNG

### Detail 4.06 Speier in vertiefter Rinne



- 1 Dauerelastische Versiegelung
- 2 Überhangstreifen, verlängerter Deckstreifen
- 3 Sarnafil® Verbundblech
- 4 Sarnafil® Überdeckungsband
- 5 Dampfsperrbahn nach Verlegeanleitung
- 6 Sarnafil® Anschlussbahn nach Verlegeanleitung
- 7 Wärmedämmung nach Verlegeanleitung
- 8 Klebeband Sarnatape®-200
- 9 Kiesrahmen mit Gitterrost
- 10 Sarnafil® Speier, abgewinkelt
- 11 Zulaufdichtung

Alle Darstellungen sind Prinzipskizzen ohne Maßstab, die Abdichtung ist überhöht dargestellt. Diese Ausführungsbeispiele sind planerisch nach DIN 18534 objektspezifisch anzupassen und auf den zu erwartenden Lastfall abzustimmen.