

SYSTEMDATENBLATT

Sikafloor® DecoDur ES-22 Granite

Hochdekoratives, selbstverlaufendes, emissionsarmes Beschichtungssystem mit Granit-Effekt für den Innenbereich; alte Bezeichnung Sika® Decofloor.

BESCHREIBUNG

Sikafloor® DecoDur ES-22 Granite ist ein hochdekoratives, selbstverlaufendes Beschichtungssystem basierend auf Sikafloor-169, einem vergilbungsarmen, niedrigviskosen, farblosen, 2-komponentigen Epoxidharzbindemittel und dem synthetischen Füllstoff Sikafloor-DecoFiller. Alte Bezeichnung Sika® DecoFloor

Aufenthaltsräumen (Z-156.605-1004)

- Gutachten - Einhaltung der Anforderungen bauliche Anlagen bezüglich des Gesundheitsschutzes (ABG) - G-156-18-0001
- Brandverhalten gemäß DIN EN 13501-1: 2010, Klasse Bfl-s1, Bericht-Nr. PB-Hoch-170479-2, Hoch Fladungen, März 2017
- Rutschhemmung gemäß DIN 51130, R9, Bericht-Nr.12 6404-S/11, MPI-Institut, August 2011

ANWENDUNG

Sikafloor® DecoDur ES-22 Granite ist nur für die Anwendung durch gewerbliche Verarbeiter bestimmt.

- speziell in Bereichen der Biowissenschaften und des Gesundheitswesens
- Pharmazeutischen Industrie, Reinraumindustrie
- Schulen, Museen
- Räumlichkeiten des Einzelhandels und öffentlichen Versammlungsräumen.

PRODUKTMERKMALE/ VORTEILE

- Fugenloser dekorativer Belag mit Granitoptik
- Emissionsarm gemäß AgBB-Prüfkriterien
- Vergilbungsarm
- Gute mechanische Beständigkeit
- Leicht zu applizieren
- Lösemittelfrei

PRÜFZEUGNISSE

- Fraunhofer IPA, Stuttgart: Partikelemission gemäß ISO 14644-1, Klasse 4 - Bericht-Nr. SI 1008-533
- Fraunhofer IPA, Stuttgart: Partikelemission gemäß GMP-Klasse A - Report-Nr. SI 1008-533
- Fraunhofer IPA, Stuttgart: Biologische Beständigkeit ISO 846 Very Good - Report-Nr. SI 1008-533
- Eurofins-Ausgasungszertifikat gemäß AgBB-Schema und DIBt-Zulassungsgrundsätzen.
- Bauaufsichtlich zugelassen für die Verwendung in

SYSTEMDATENBLATT

Sikafloor® DecoDur ES-22 Granite

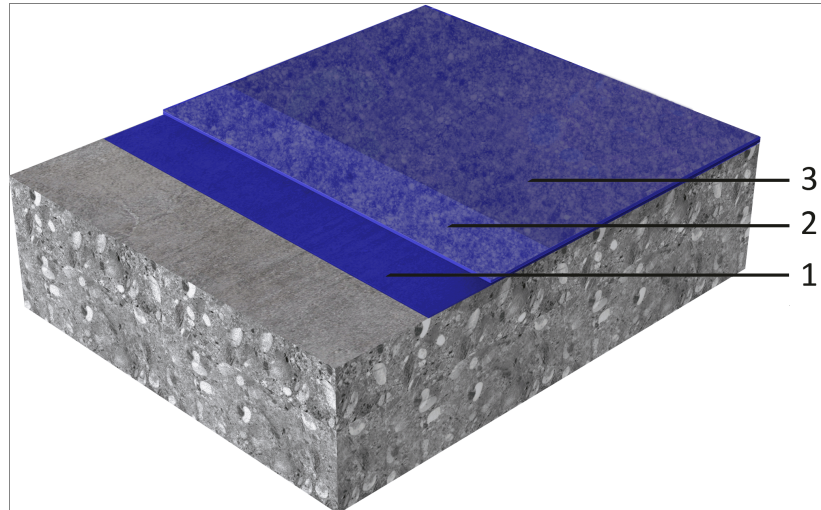
September 2022, Version 05.01

020811900000000007

SYSTEMINFORMATIONEN

Systemaufbau

Sikafloor® DecoDur ES-22 Granite System



Schicht	Produkt
1. Grundierung	Sikafloor®-264 N
2. Verlaufsbeschichtung	Sikafloor®-169 + Sikafloor® DecoFüller
3. Versiegelung	Sikafloor®-304 W

Chemische Basis System

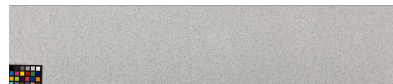
Epoxid

Aussehen System

Matte Oberfläche

Farbsystem

Iceberg:



Noblesse:



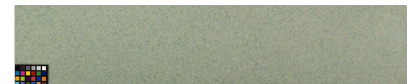
Blue Jean:



Mer Du Nord:



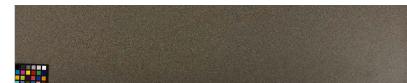
Amande:



Peche:



Granit:



Nenndicke System

ca. 2–3 mm

TECHNISCHE INFORMATIONEN

Druckfestigkeit

ca. 75 N/mm² (7 Tage / +23 °C)

(EN-196-1)

Brandverhalten

Bfl-S1

(DIN EN 13501-1)

Chemische Beständigkeit

Siehe Chemiekalienbeständigkeitsliste der verwendeten Komponenten.

Rutschhemmung

R9

(DIN 51130)

ANWENDUNGSINFORMATIONEN

Materialverbrauch

Sikafloor® DecoDur ES-22 Granite System

SYSTEMDATENBLATT

Sikafloor® DecoDur ES-22 Granite
September 2022, Version 05.01
020811900000000007

BUILDING TRUST



Schicht	Produkt	Verbrauch
Grundierung	1–2 × Sikafloor®-264 N	1-2 × ~0,4–0,5 kg/m ²
Verlaufsbeschichtung	1 Gew.-Teil Sikafloor®-169 + 1.5 Gew.-Teile Sikafloor® DecoFiller	ca. 4,0–4,5 kg/m ²
Versiegelung	1 × Sikafloor®-304 W *	ca. 0,15 kg/m ²

* Vor der Applikation von Sikafloor®-304 W bitte das entsprechende Produktdatenblatt durchlesen.

Materialtemperatur	Bitte Angaben der jeweiligen Produktdatenblätter beachten.
Lufttemperatur	+10 °C min. / +30 °C max.
Relative Luftfeuchtigkeit	80 % r. L. max.
Taupunkt	Vor Betauung schützen! Während der Applikation und der Aushärtung muss die Untergrundtemperatur mind. 3 °C über dem Taupunkt liegen.
Untergrundtemperatur	+10 °C min. / +30 °C max.
Untergrundfeuchtigkeit	≤ 4 CM% bei zementgebundenen Untergründen ≤ 0,3 CM% bei Anhydritestrichen

Wartezeit zwischen den Arbeitsgängen Wartezeit vor der Applikation von Sikafloor®-169 on Sikafloor®-264 N:

Untergrundtemperatur	Minimum	Maximum
+10 °C	36 Stunden	4 Tagen
+20 °C	12 Stunden	2 Tagen
+30 °C	8 Stunden	1 Tagen

Wartezeit vor der Applikation von Sikafloor®-304 W auf Sikafloor®-169:

Untergrundtemperatur	Minimum	Maximum
+10 °C	45 Stunden	4 Tagen
+20 °C	36 Stunden	3 Tagen
+30 °C	24 Stunden	2 Tagen

Wartezeit bis zur Nutzung

Sikafloor®-169			
Temperatur	Begehbar nach	Leicht belastbar nach	Voll belastbar nach
+10 °C	ca. 48 Stunden	ca. 6 Tagen	ca. 10 Tagen
+20 °C	ca. 30 Stunden	ca. 4 Tagen	ca. 7 Tagen
+30 °C	ca. 20 Stunden	ca. 3 Tagen	ca. 5 Tagen
Sikafloor®-304 W			
Temperatur	Begehbar nach	Leicht belastbar nach	Voll belastbar nach
+10 °C	ca. 30 Stunden	ca. 48 Stunden	ca. 6 Tagen
+20 °C	ca. 16 Stunden	ca. 24 Stunden	ca. 4 Tagen
+30 °C	ca. 12 Stunden	ca. 18 Stunden	ca. 3 Tagen

MESSWERTE

Alle technischen Daten, Maße und Angaben in diesem Datenblatt beruhen auf Labortests. Tatsächlich gemessene Daten können in der Praxis aufgrund von Umständen außerhalb unseres Einflussbereiches abweichen.

WEITERE DOKUMENTE

- Systemmerkblatt „Sikafloor® Fußböden – Oberflächen beurteilen, vorbereiten, grundieren“

- Systemmerkblatt "Reinigungs- und Pflegeanleitung"

WEITERE HINWEISE

- Sikafloor® DecoDur ES-22 Granite nicht auf Untergründen mit aufsteigender Feuchtigkeit applizieren.
- Frisch appliziertes Sikafloor® DecoDur ES-22 Granite muss für 24h vor Feuchtigkeit, Kondensation und Wasser geschützt werden.
- Ungenügende Vorbehandlung von Rissen kann zu einer reduzierten Nutzungsdauer und erneuter Rissbildung führen.
- Um Farbtonunterschiede zu vermeiden, muss auf je-

der zu applizierenden Fläche Sikafloor® DecoFiller der selben Charge verwendet werden. Unterschiedliche Chargen sind vor der Applikation zu mischen.

- Bei gleichzeitiger Belastung durch hohe Temperatur und hohe Punktlast können Eindrücke entstehen.
- Benutzen Sie keine Verbrennungsheizgeräte, wenn geheizt werden muss, da diese große Mengen an Kohlendioxid und Wasser erzeugen, welche das Erscheinungsbild der Beschichtung negativ beeinflussen. Benutzen Sie ausschließlich elektrische Heizgeräte.

ÖKOLOGIE, GESUNDHEITS- UND ARBEITSSCHUTZ

Vor der Verarbeitung der Produkte muss der Anwender die dazugehörigen, aktuellen Sicherheitsdatenblätter (SDB) lesen. Das SDB gibt Informationen und Hinweise zur sicheren Handhabung, Lagerung und Entsorgung von chemischen Produkten und enthält physikalische, ökologische, toxikologische sowie weitere sicherheitsrelevante Daten.

VERARBEITUNG

Das fertig gemischte Material (Sikafloor®-169 + Sikafloor®-Decofiller) wird streifenförmig ausgegossen und mit einr Zahnrakel verteilt. Die Zahnrakel muß die Zahnform 48 (Fa. Polyplan) haben. Die Zahnrakel muss senkrecht zur Oberfläche geführt werden. Für ein gleichmäßiges Erscheinungsbild ist es wichtig, dass die Zahnleiste langsamer als bei herkömmlichen Verlaufsbeschichtungen gezogen wird. Achten Sie darauf, dass immer genügend Material vor der Zahnrakel liegt. 10 Minuten nachdem das Material appliziert wurde, muss mit einer Stahlstachelwalze intensiv im Kreuzgang nachgerollt und entlüftet werden (mehr als einen Kreuzgang durchführen).

UNTERHALT

REINIGUNG

Bitte beachten Sie das Systemmerkblatt "Reinigungs- und Pflegeanleitung".

LÄNDERSPEZIFISCHE DATEN

Die Angaben in diesem Produktdatenblatt sind gültig für das von der Sika Deutschland GmbH ausgelieferte Produkt. Bitte beachten Sie, dass Angaben in anderen Ländern davon abweichen können. Beachten Sie das im Ausland gültige Produktdatenblatt.

RECHTLICHE HINWEISE

Die vorstehenden Angaben, insbesondere die Vorschläge für Verarbeitung und Verwendung unserer Produkte, beruhen auf unseren Kenntnissen und Erfahrungen im Normalfall, vorausgesetzt die Produkte wurden sachgerecht gelagert und entsprechend der Vorgaben unserer jeweiligen Produktdatenblätter angewandt. Wegen der unterschiedlichen Materialien, Untergründen und abweichenden Arbeitsbedingungen kann eine Gewährleistung eines Arbeitsergebnisses oder eine Haftung, aus welchem Rechtsverhältnis auch immer, weder aus diesen Hinweisen, noch aus einer mündlichen Beratung begründet werden, es sei denn, dass uns insoweit Vorsatz oder grobe Fahrlässigkeit zur Last fällt. Hierbei hat der Anwender nachzuweisen, dass er schriftlich alle Informationen und Kenntnisse, die zur sachgemäßen und erfolversprechenden Beurteilung durch Sika erforderlich sind, rechtzeitig und vollständig an Sika übermittelt hat. Der Anwender hat die Produkte auf ihre Eignung für den vorgesehenen Anwendungszweck eigenverantwortlich zu prüfen. Änderungen der Produktspezifikationen bleiben vorbehalten. Schutzrechte Dritter sind zu beachten. Im Übrigen gelten unsere jeweiligen Verkaufs-, Liefer- und Zahlungsbedingungen, einzusehen und herunterzuladen unter www.sika.de. Es gilt das jeweils neueste Produktdatenblatt, das von uns angefordert oder im Internet unter www.sika.de heruntergeladen werden kann.

Sika Deutschland GmbH

Flooring / Waterproofing
Kornwestheimer Straße 103-107
D-70439 Stuttgart
Telefon: 0711/8009-0
E-Mail:
flooring_waterproofing@de.sika.com



SYSTEMDATENBLATT

Sikafloor® DecoDur ES-22 Granite
September 2022, Version 05.01
020811900000000007

SikafloorDecoDurES-22Granite-de-DE-(09-2022)-5-1.pdf