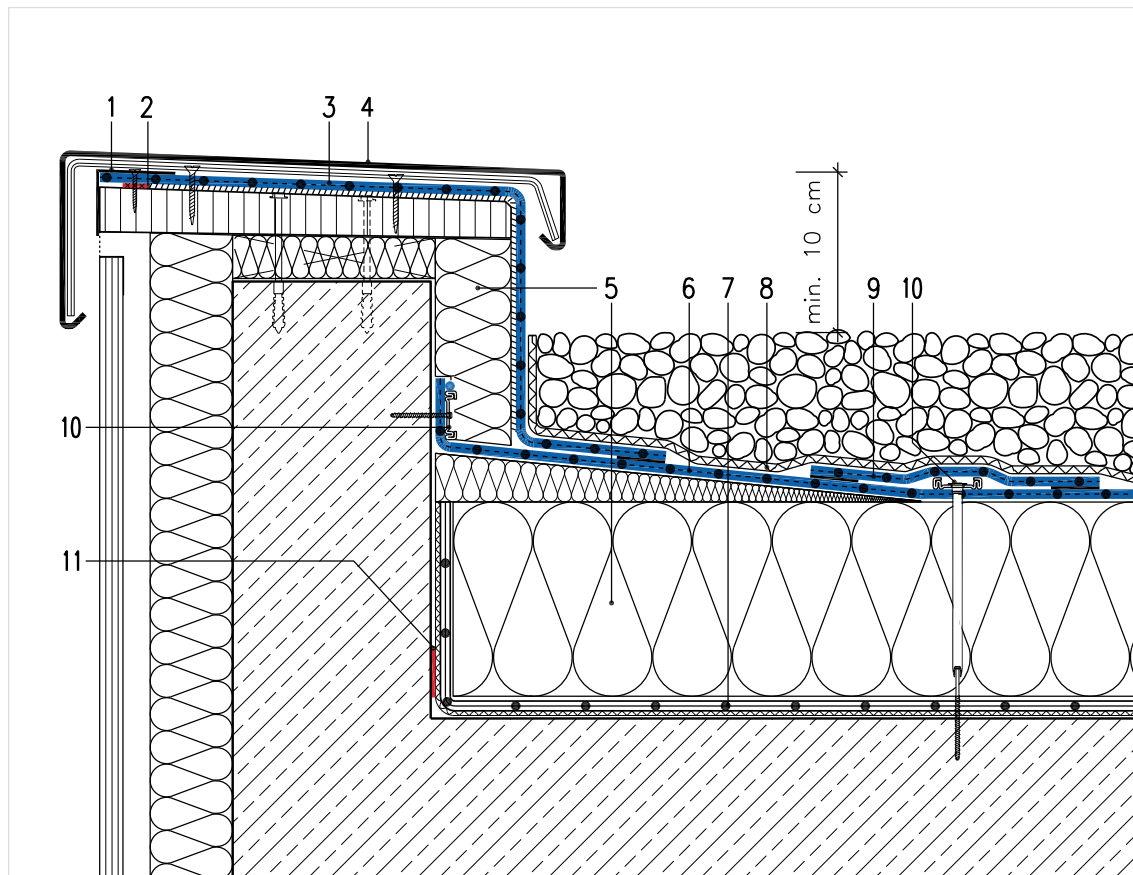


DACHRANDABSCHLÜSSE

Detail 1.02 Dachrand geklebt (System Auflast)



- 1** Abschluss mit angepresstem Blechwinkel
- 2** Dichtungsband 10/10
- 3** Sarnafil® Abschlussbahn nach Verlegeanleitung, geklebt
- 4** Blechabdeckung/Brüstungsprofil
- 5** Wärmedämmung nach Verlegeanleitung
- 6** Sarnafil® Flächenbahn nach Verlegeanleitung
- 7** Dampfsperbahn nach Verlegeanleitung
- 8** Sarnafil® Schutzbahn/Schutzlage
- 9** Sarnafil® Überdeckungsband
- 10** Sarnabar®-Befestigungsprofil mit Systembefestiger und Sarnafil® Schweißschnur (Schweißschnur systemabhängig)
- 11** Klebeband Sarnatape®-20

Alle Darstellungen sind Prinzipskizzen ohne Maßstab, die Abdichtung ist überhöht dargestellt. Diese Ausführungsbeispiele sind planerisch nach DIN 18534 objektspezifisch anzupassen und auf den zu erwartenden Lastfall abzustimmen.