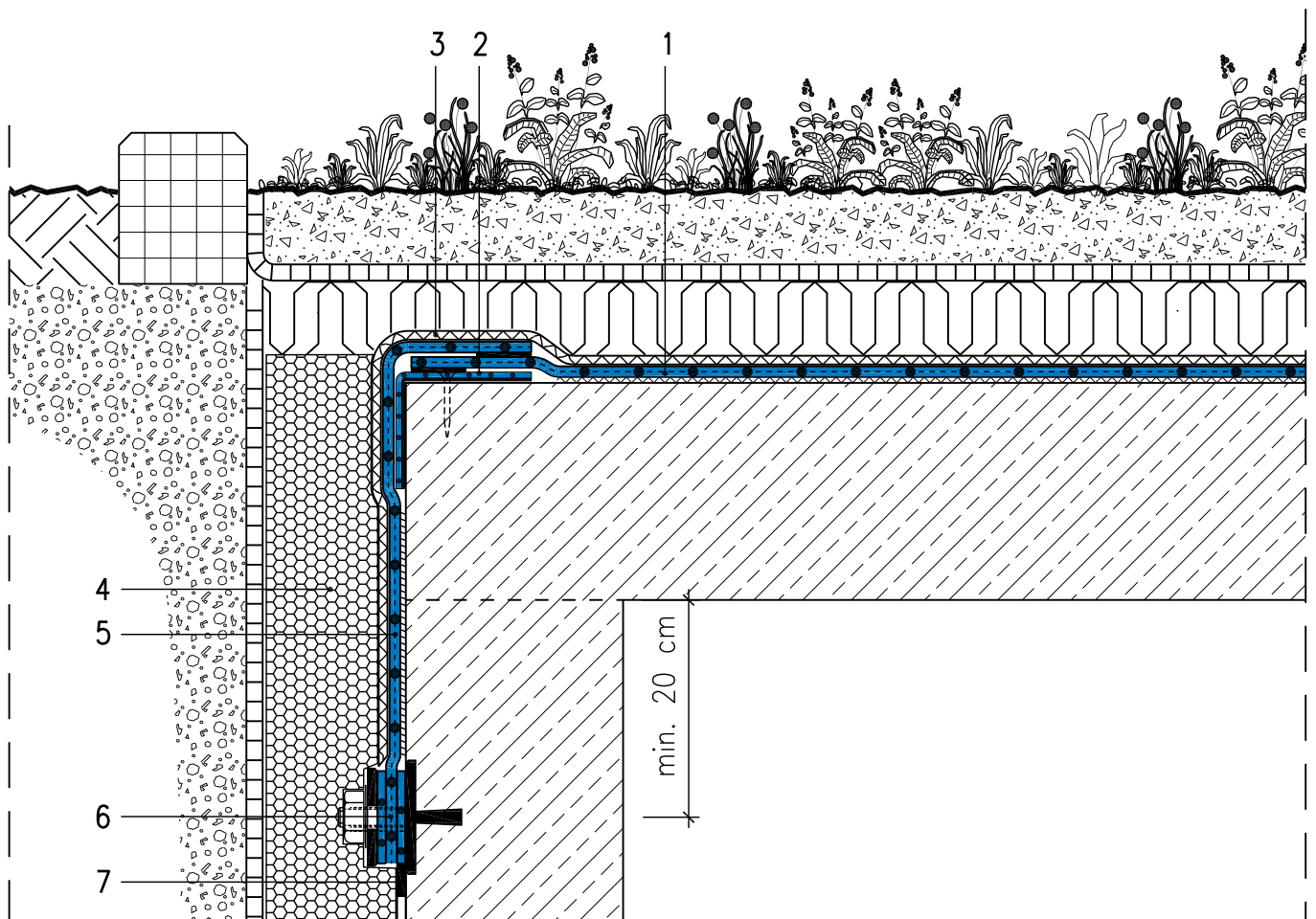


# Standarddetails Abbordung

## Detail 6.02 Abbordung (System Auflast)



Ohne Masstab Die Dachabdichtung ist überhöht dargestellt

- |   |  |
|---|--|
| 1 Sarnafil® Flächenbahn nach Verlegeanleitung | 5 Sarnafil® Anschlussbahn nach Verlegeanleitung, geklebt |
| 2 Sarnafil® Verbundblech                      | 6 Los-Fest-Flansch mit Dichtungsbeilagen<br>DIN 18195-9  |
| 3 Sarnafil® Schutzbahn/Schutzlage             | 7 Feuchtigkeitsschutzbeschichtung (bauseits)             |
| 4 Perimeter-Wärmedämmung                      |  |