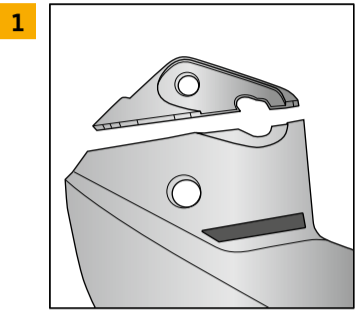
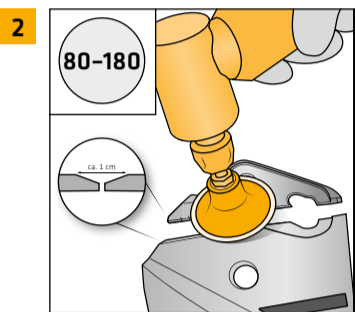


# SIKA KUNSTSTOFFKLEBSTOFF SikaForce®-302 SuperFast VERKLEBEN VON KUNSTSTOFFTEILEN



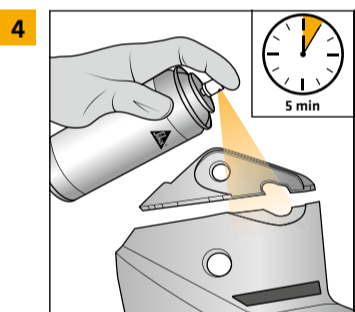
- 1** Beschädigung:  
Ein abgebrochenes Stück  
aus Kunststoff



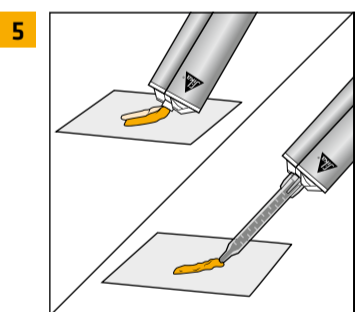
- 2** In die Seitenkanten eine V-Rille (ca. 1 cm) schleifen, dabei ein Schleifpapier mit geeigneter Körnung zwischen 80 und 180 verwenden.



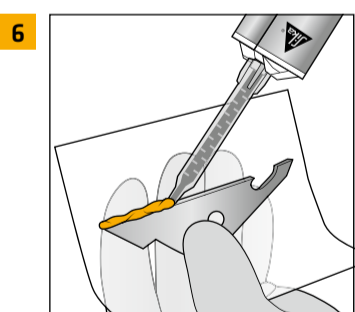
- 3** Gesamte Oberfläche mit Sika® Cleaner G+P reinigen und vollständig trocknen lassen.



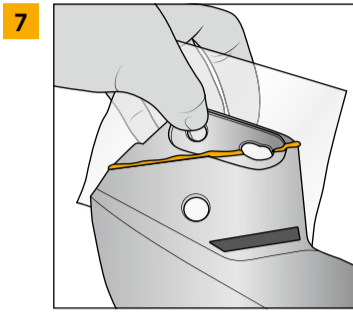
- 4** Eine dünne Schicht SikaForce®-300 Primer auf beiden Seiten aufsprühen und 5 Minuten ablüften lassen.<sup>1)</sup>



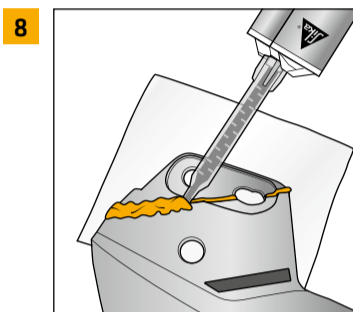
- 5** Etwas Material ohne Mischer auspressen, bis die A-/B-Komponenten gleichmäßig austreten.  
Statikmischer aufsetzen und eine kleine Menge Klebstoff auftragen.



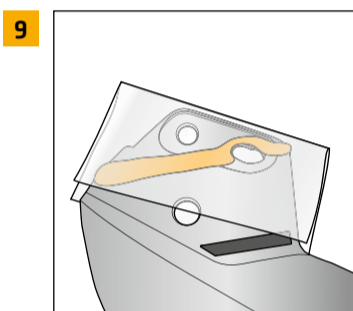
- 6** Das abgebrochene Teil auf dem Sika® Kontur-Film positionieren und den Klebstoff SikaForce®-302 SuperFast auf der Bruchstelle auftragen.



- 7** Beide Teile aneinander fixieren.



- 8** Den Riss mit SikaForce®-302 SuperFast auffüllen.



- 9** Den restlichen Sika® Kontur-Film umbiegen und den Klebstoff zusammendrücken. Aushärtezeit des Klebstoffs beachten.



## KUNSTSTOFFKLEBSTOFF SikaForce®-302 SuperFast

Artikelnummer	736291
Arbeitszeit <sup>1)</sup>	90 sek
Klemmzeit <sup>1)</sup>	5 min
Schleifzeit <sup>1)</sup>	10 min
Inhalt	50 ml + 3 Mischer
Mischungsverhältnis	1:1
Farbe	Schwarz

ZUBEHÖR	Artikelnummer	Inhalt	Inhalt der Box
Sika® Cleaner G+P	527420	500 ml	15 Stk.
SikaForce®-300 Primer	736000	200 ml	6 Stk.
Sika® Kontur-Film	505296	360 cm	30 Stk.
Sika® Verstärkungs-Gewebe	505297	360 cm	20 Stk.
Sika® Mixer Quadro 73 mm	751521	12 Stk. / Beutel	30 Beutel
Sika® PowerGun	512113	-	1

<sup>1)</sup> Alle Zeitangaben beziehen sich auf 23 °C (Umgebung und Untergrund). Das Aushärteverhalten des Produkts ist temperaturabhängig und nimmt mit höherer Temperatur zu (und umgekehrt). Die Aushärtungsgeschwindigkeit kann durch den Einsatz von Infrarotlampen oder Öfen beschleunigt werden. Es muss jedoch sichergestellt und darauf geachtet werden, dass der aufgetragene Klebstoff nicht auf mehr als 50 °C erhitzt wird, da höhere Temperaturen zu Blasenbildung führen können.

Es gelten unsere aktuellen allgemeinen Verkaufsbedingungen.  
Bitte beachten Sie vor der Verwendung das aktuelle lokale Produktdatenblatt.

[www.sika.de/automotive-repair](http://www.sika.de/automotive-repair)

**BUILDING TRUST**

