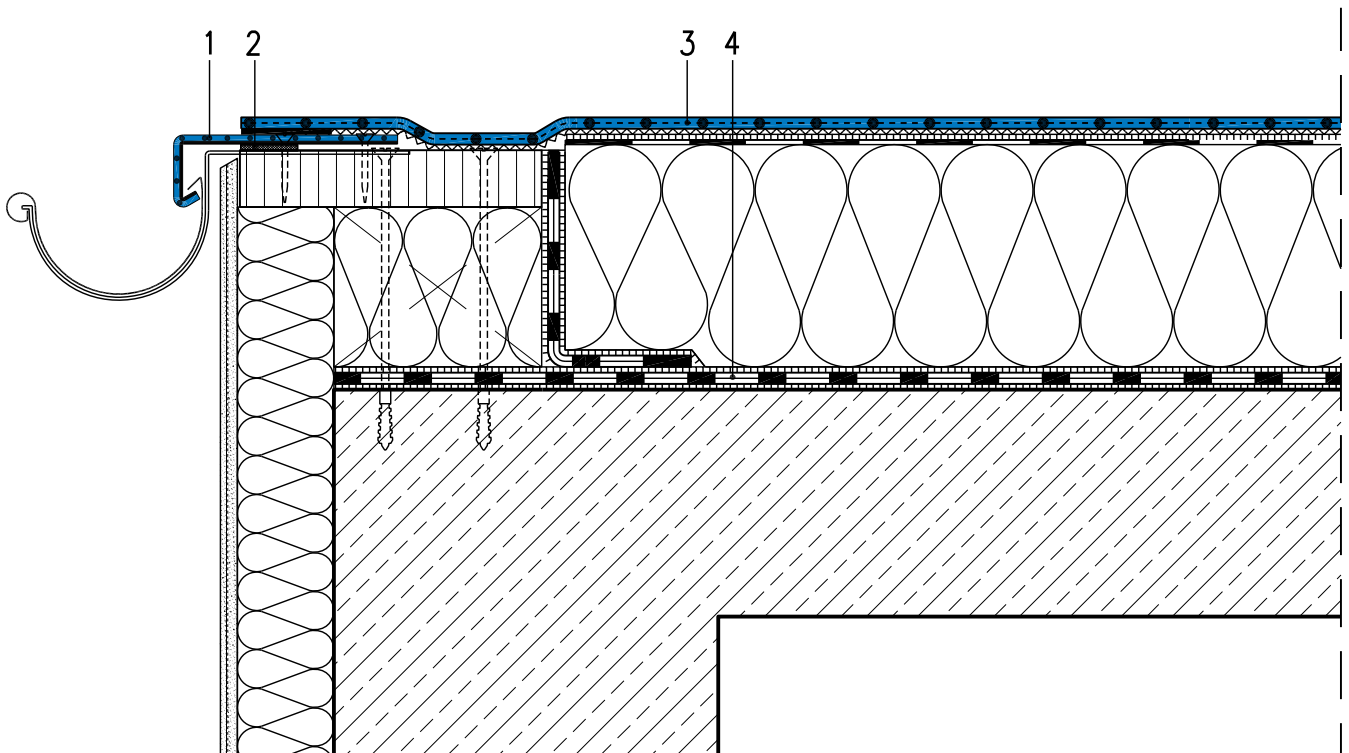


Standarddetails Dachrandabschlüsse

Detail 1.15 Vorgehängte Rinne (System geklebt)



Ohne Masstab Die Dachabdichtung ist überhöht dargestellt

- 1 Sarnafil® Verbundblech, versetzt geschraubt nach Verlegeanleitung
- 2 Abdichtungsband (vorkomprimiert)
- 3 Sarnafil® Flächenbahn nach Verlegeanleitung
- 4 Dampfsperbahn nach Verlegeanleitung