

PRODUKTDATENBLATT

Sika® Kombinationsarbeitsfugenband KAB Thermoplast

Fugenbänder zur Abdichtung von Arbeitsfugen

PRODUKT- BESCHREIBUNG



KAB 125/KAB 150

Sika Kombiarbeitsfugenband KAB Thermoplast ist ein Abdichtungsprofil aus Thermoplast-Werkstoff PVC-P, zur Abdichtung von Arbeitsfugen oder Schwindfugen/Sollrissfugen.

BEZEICHNUNG

Sika Kombinationsarbeitsfugenband KAB [Größe]

PRODUKTMERKMALE

- Hohe mechanische Widerstandsfähigkeit
- Beständig gegen in der Natur vorkommende betonangreifende Stoffe
- Beständig gegen ein breites Spektrum von chemischen Agenzien (Prüfung im Einzelfall notwendig)
- Robuster Querschnitt für die Handhabung auf der Baustelle
- Einfacher Einbau (KAB 125/KAB 150 ohne Betonaufkantung in der Arbeitsfuge Sohle/Wand einzubauen)
- Schweißbar

ANWENDUNGS- GRUNDSÄTZE

Planungs- und Verarbeitungsgrundsätze nach allgemeinem bauaufsichtlichen Prüfzeugnis abP.

ANWENDUNGSGEBIETE

Anwendung in Bauwerken aus wasserundurchlässigem Beton, in Ortbeton oder in Konstruktionen mit Hohlwänden.

Produktdatenblatt

Sika Kombinationsarbeitsfugenband KAB Thermoplast

Gültig ab: 16.11.2018

Kennziffer: 4020

	- KAB 125, KAB 150: Abdichtung bei Arbeitsfugen Sohle/Wand
	Anwendungsbeispiele: Wohnbauten, Verwaltungsbauten, Tiefgaragen, Behälter
NORMEN / RICHTLINIEN	- Allgemeines bauaufsichtliches Prüfzeugnis abP WU-Richtlinie DAfStb - Verarbeitungshinweise
PRÜFZEUGNISSE / ZULASSUNGEN	- Werksbescheinigung, andere Prüfbescheinigungen nach Vereinbarung - Übereinstimmungserklärung ÜH

PRODUKTDATEN

WERKSTOFF	Thermoplast PVC-P NB mit Quellschnur auf Elastomer-Basis
FARBE	Schwarz
LIEFERFORM	- KAB 125, KAB 150 im Set: Rolle 25 m mit 50 Stück Verlegesteckbügel, im Karton
LAGERBEDINGUNGEN	<ul style="list-style-type: none"> ▪ Lagerung auf der Transportpalette oder ebener Unterlage ▪ Langfristige Lagerung ≥ 6 Monate in geschlossenen Räumen: Der Lagerraum soll kühl, trocken, staubarm und mäßig durchlüftet sein. Die Fugenbänder PVC-P, NB sind vor Wärmeeinstrahlung und starkem künstlichen Licht mit hohem UV-Anteil zu schützen. ▪ Kurzfristige Lagerung > 6 Wochen und < 6 Monate in geschlossenen Räumen: wie bei langfristiger Lagerung. <p>auf Baustellen, im Freien:</p> <ul style="list-style-type: none"> - geschützt durch eine Abdeckung gegen direkte Sonneneinstrahlung oder Verschmutzungen, sowie auch gegen Schnee und Eis - getrennt von Stoffen, Maschinen und Geräten mit möglichen schädigenden Einwirkungen, wie z.B. Baustahl oder Treibstofftankanlagen - abseits von Baustraßen - trocken ▪ Kurzfristige Lagerung ≤ 6 Wochen auf Baustellen, im Freien: <ul style="list-style-type: none"> - geschützt vor Verschmutzungen oder Beschädigungen - geschützt vor Feuchtigkeit und Nässe - geschützt durch eine Abdeckung bei starker Sonneneinstrahlung (Sommer) oder Schnee und Eis (Winter)

MECHANISCHE EIGENSCHAFTEN

SHORE-A-HÄRTE	83 ± 5 Shore-A	DIN 53505
ZUGFESTIGKEIT	≥ 8 MPa	DIN EN ISO 527-2
DEHNUNG BEI HÖCHSTKRAFT	≥ 200 %	DIN EN ISO 527-2
WEITERREIßWIDERSTAND	≥ 12 N/mm	DIN ISO 34-1
VERHALTEN BEI TIEFEN TEMPERATUREN (-20°C)	≤ 100 %	DIN EN ISO 527-2


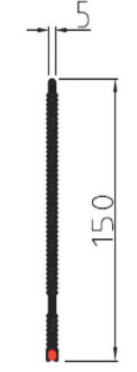
DEHNUNG BEI HÖCHSTKRAFT

BRANDVERHALTEN

Baustoffklasse B2

DIN 4102-1

TYPEN

Typ	Querschnitt	Wasserdruck [bar]	Bauteildicke [mm]
KAB 125		2	≥ 240
KAB 150		2	≥ 240

BESONDERE BEANSPRUCHUNGEN

Für besondere Beanspruchungen durch Temperatur und/oder durch chemische Medien, über die nach DIN 4033 definierten Stoffe hinaus, sind in jedem Fall Einzelprüfungen erforderlich.

SYSTEMDATEN

ALLGEMEINES

Bei den KAB-Kombinationsarbeitsfugenbändern sollen in Anlehnung an DIN 18197 auf der Baustelle ausschließlich stumpfe Verbindungen ausgeführt werden, Formteile sollen werkseitig hergestellt werden. Durch die Herstellung von werkseitigen Fugenband-Systemen werden die auf der Baustelle notwendigen Verbindungen auf ein Minimum reduziert.

FORMTEILE

Werkseitige Fertigung, objektbezogen als Einzelformteile oder Fugenbandsysteme.

Standardformen (Sonderformen sind möglich)

Produktdatenblatt

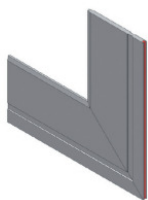
Sika Kombinationsarbeitsfugenband KAB Thermoplast

Gültig ab: 16.11.2018

Kennziffer: 4020



Flache Ecke innen
Quellschnur innen



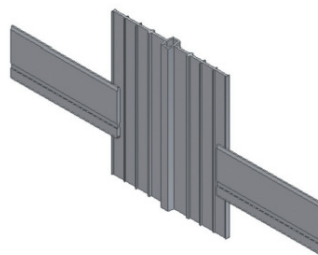
Flache Ecke außen
Quellschnur außen



Senkrechte Ecke
Alternativ:
Verlegen im Radius
R = ca. 10 cm



Senkrecht
T-Stück



Flache Kreuzung, geschweißt, kombiniert D 320 / KAB

In der üblichen Bearbeitung sind die Formteile in Fugenband-Systeme eingearbeitet.

Gesamtlänge von Fugenband-Systemen: bis 25 m (Summe aller Einzellängen).

DOKUMENTATION

- Werksbescheinigung (andere Prüfbescheinigungen sind zu vereinbaren)
- Übereinstimmungserklärung ÜH
- Systemzeichnungen der Teilsysteme mit Angaben der Systemgrößen.

HANDHABUNG UND EINBAU

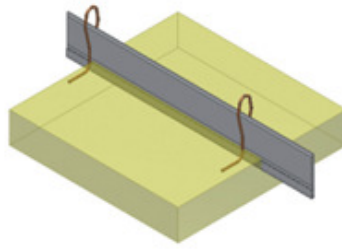
- Schonender Transport auf der Baustelle
 - Verlegearbeiten nur bei Stofftemperaturen des Fugenbandes $\geq 0\text{ °C}$
 - Kontrolle auf mögliche Verletzungen
 - In planmäßiger Lage einbauen und fixieren mittels Verlegebügel
- Einbaubeispiele
-

Produktdatenblatt

Sika Kombinationsarbeitsfugenband KAB Thermoplast

Gültig ab: 16.11.2018

Kennziffer: 4020



KAB 125/KAB 150

- Schutz bis zum vollständigen Einbetonieren
- Sichere Verwahrung freier Fugenbandenden
- Fugenband vor dem Einbetonieren säubern
- Fugenband beim Betonieren vollständig und ohne Hohlräume einbetten
- Nach dem Ausschalen auf Beschädigungen prüfen und erforderlichenfalls sofort reparieren

VERBINDUNGEN AUF DER BAUSTELLE

KAB 125/KAB 150 BAUSTELLENSTÖßE SCHWEIßEN

- Voraussetzung: Umgebungstemperatur mindestens + 5 °C und trockene Witterung.
- Baustellenschweißungen dürfen nur durch geschultes Personal ausgeführt werden. Bescheinigungen über Schweißschulungen dürfen nicht älter als 2 Jahre sein. Schulungen werden durch Sika Deutschland GmbH, Bauwerksabdichtung, Stuttgart, durchgeführt.

Die Arbeitsschritte für einen Baustellenstoß nach Schweißanleitung sind:

1. Zuschnitt der Fugenbandenden, gerade und winkelrecht
2. Stumpfstoß mit Schweißgerät SG 320 L bzw. in Sonderfällen mit Schweißbeil
Schweißvorgang: Die Quellschnur wird aus der Aufnahme herausgezogen und so abgebogen, dass sie nicht mit dem Schweißschwert in Berührung kommt
Arbeitsschritte: Angleichen
Anwärmen/Schmelzen
Umstellen
Fügen
Abkühlen
durch die Umgebungstemperatur
keine Kühlmittel einsetzen
3. Quellschnur zuschneiden und pressgestoßen in die Aufnahme zurückdrücken
4. Prüfung und gegebenenfalls Nahtsicherung
Nach dem Abkühlen, ca. ½ Stunde, ist die Verbindung fertig und belastbar. Schweißanleitungen liegen jeder Geräteeinheit bei bzw. werden auf Anforderung auftragsbezogen zur Verfügung gestellt.

Zur Ausführung der Schweißarbeiten sind die Arbeitsschutzvorschriften zu beachten.

Produktdatenblatt

Sika Kombinationsarbeitsfugenband KAB Thermoplast

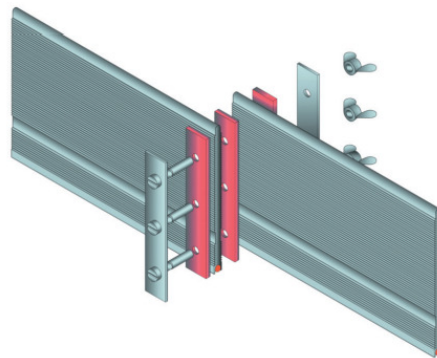
Gültig ab: 16.11.2018

Kennziffer: 4020

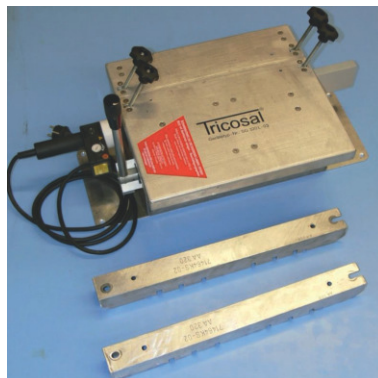
**KAB 125/KAB 150
BAUSTELLENSTÖßE
KLEMMEN**

Die Ausführung von geschweißten Baustellenstößen nimmt je nach Arbeitsbedingungen ca. 0,5 – 1,0 Stunden Arbeitszeit je Verbindung in Anspruch und muss deshalb rechtzeitig vor Folgearbeiten eingeplant und ausgeführt werden. Für Stumpfschweißungen mit dem Schweißbeil sind zwei Personen notwendig. Überlappstöße in Handschweißung sind durch einen Schweißer ausführbar.

Verbindung als Stumpfstoß durch Klemmen:
Überlappte Verbindung mittels Klemmlasche mit wasserquellenden Zwischenlagen, Überlappungsbreite ca. 20 mm, Überlappungsüberstände bündig abtrennen.



**SCHWEIßGERÄTE
(IM VERLEIH)**



- Schweißgerät SG 320
- Klemmschienen KAB

Das Schweißgerät unterliegt als elektrisch betriebenes Gerät der regelmäßigen Sicherheitsüberprüfung nach BGV A 3, die durch den Entleiher terminlich zu überwachen und rechtzeitig zu veranlassen ist. Die Bedienungsanleitung zum Schweißgerät SG 320 L beschreibt ausführlich alle Arbeitsschritte für das Schweißen von Fugenbändern und ist für die Ausführung von Verbindungen zu beachten. Das Schweißgerät darf nur bestimmungsgemäß und entsprechend der Bedienungsanleitung verwendet werden.

**HANDGERÄTE UND
WERKZEUGE**

Zuschnitt

Maßband, Meterstab, Winkel
Signierstift
Zuschnittmesser, bzw.
Stoßmesser/Viertelmondmesser

Nahtsicherung
mit Schweißschnur \varnothing ca. 4 mm Schere
Spitzkolben 50 W
Drahtbürste

Werkzeuge und Geräte



Nahtprüfung

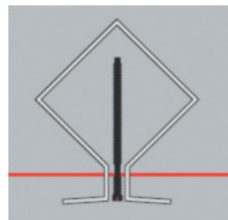
Funkenprüfgerät

SCHWEIßMATERIAL

Schweißschnur \varnothing ca. 4 mm Bund ca. 2,3 kg

ZUBEHÖR

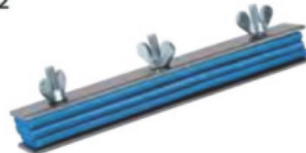
KAB 125, KAB 150:
Verlegebügel 25 Stück im Bund



Klemmlaschen

KS 12 und KS 15 als Verbindungssatz

Klemmlasche
KS 12



WICHTIGE HINWEISE

GEFAHRENHINWEISE

Für den Umgang mit unseren Produkten sind die wesentlichen, physikalischen, sicherheitstechnischen, toxikologischen und ökologischen Daten den stoffspezifischen Sicherheitsdatenblättern zu entnehmen. Die einschlägigen Vorschriften, wie z.B. die Gefahrstoffverordnung, sind zu beachten.

Zur Auswahl einer geeigneten Schutzausrüstung stehen Ihnen unter www.sika.de unsere Infodatenblätter „Allgemeine Hinweise zum Arbeitsschutz“ (Kennziffer 7510) und „Allgemeine Hinweise zum Tragen von Schutzhandschuhen“ (Kennziffer 7511) zur Verfügung.

DATENBASIS

Alle technischen Daten, Maße und Angaben in diesem Datenblatt beruhen auf Labortests. Tatsächlich gemessene Daten können in der Praxis aufgrund von Umständen außerhalb unseres Einflussbereiches abweichen.

**LÄNDERSPEZIFISCHE
DATEN**

Die Angaben in diesem Produktdatenblatt sind gültig für das von der Sika Deutschland GmbH ausgelieferte Produkt. Bitte beachten Sie, dass Angaben in anderen Ländern davon abweichen können. Beachten Sie das im Ausland gültige Produktdatenblatt.

RECHTSHINWEISE

Die vorstehenden Angaben, insbesondere die Vorschläge für Verarbeitung und Verwendung unserer Produkte, beruhen auf unseren Kenntnissen und Erfahrungen im Normalfall, vorausgesetzt die Produkte wurden sachgerecht gelagert und angewandt. Wegen der unterschiedlichen Materialien, Untergründen und abweichenden Arbeitsbedingungen kann eine Gewährleistung eines Arbeitsergebnisses oder eine Haftung, aus welchem Rechtsverhältnis auch immer, weder aus diesen Hinweisen, noch aus einer mündlichen Beratung begründet werden, es sei denn, dass uns insoweit Vorsatz oder grobe Fahrlässigkeit zur Last fällt. Hierbei hat der Anwender nachzuweisen, dass er schriftlich alle Kenntnisse, die zur sachgemäßen und erfolgversprechenden Beurteilung durch Sika erforderlich sind, Sika rechtzeitig und vollständig übermittelt hat. Der Anwender hat die Produkte auf ihre Eignung für den vorgesehenen Anwendungszweck zu prüfen. Änderungen der Produktspezifikationen bleiben vorbehalten. Schutzrechte Dritter sind zu beachten. Im Übrigen gelten unsere jeweiligen Verkaufs- und Lieferbedingungen. Es gilt das jeweils neueste Produktdatenblatt, das von uns angefordert werden sollte, oder im Internet unter www.sika.de heruntergeladen werden kann.

Sika Deutschland GmbH
Waterproofing
Kornwestheimer Straße 103-107
70439 Stuttgart
Deutschland

Telefon: 0711/8009-0
Telefax: 0711/8009-321
E-Mail: info@de.sika.com
www.sika.de

Produktdatenblatt
Sika Kombinationsarbeitsfugenband KAB Thermoplast
Gültig ab: 16.11.2018
Kennziffer: 4020