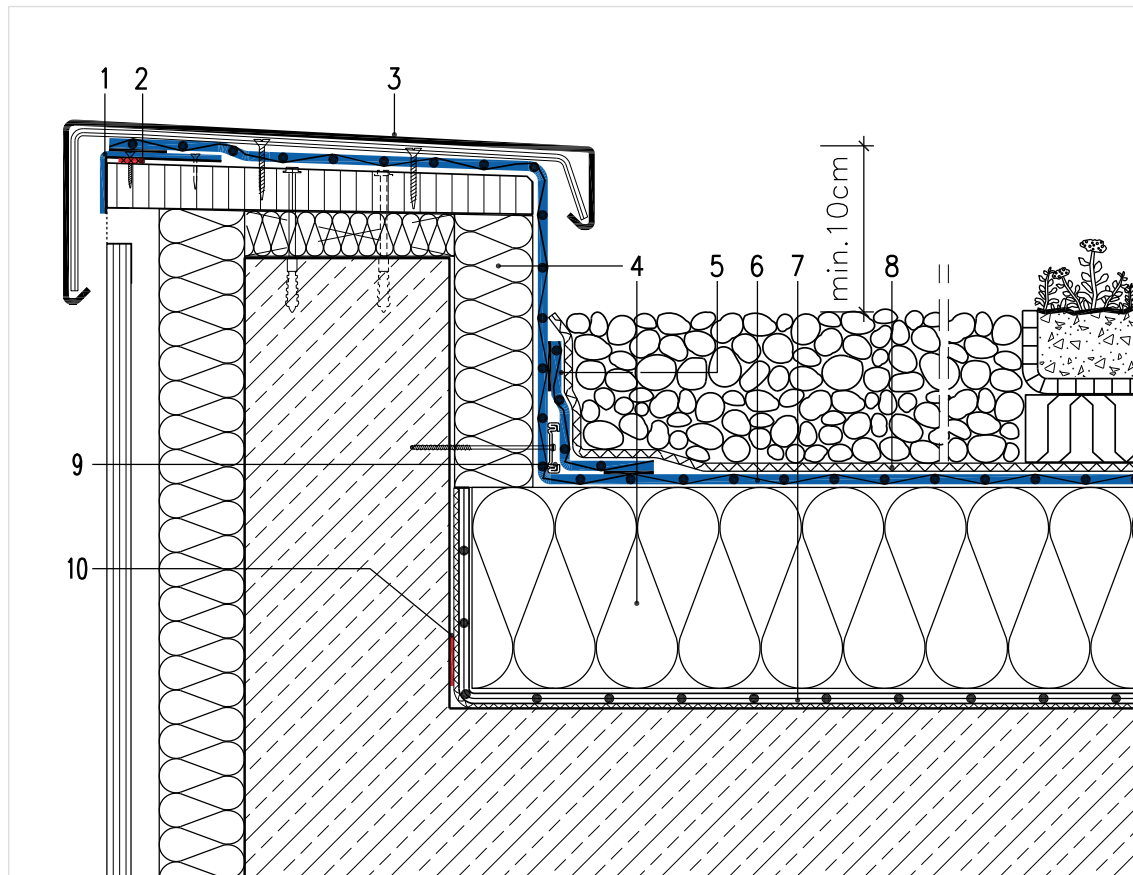


## DACHRANDABSCHLÜSSE

### Detail 1.05 Dachrand gespannt (System Auflast)



- 1 Abschluss mit Sarnafil® Verbundblech
- 2 Dichtungsbund 10/10
- 3 Blechabdeckung
- 4 Wärmedämmung nach Verlegeanleitung
- 5 Sarnafil® Überdeckungsband 20 cm
- 6 Sarnafil® Flächenbahn nach Verlegeanleitung
- 7 Dampfsperrbahn nach Verlegeanleitung
- 8 Sarnafil® Schutzbahn/Schutzlage
- 9 Sarnabar®-Befestigungsprofil mit Systembefestiger und Sarnafil® Schweißschnur (Schweißschnur systemabhängig)
- 10 Klebeband Sarnatape®-20

Alle Darstellungen sind Prinzipskizzen ohne Maßstab, die Abdichtung ist überhöht dargestellt. Diese Ausführungsbeispiele sind planerisch nach DIN 18534 objektspezifisch anzupassen und auf den zu erwartenden Lastfall abzustimmen.