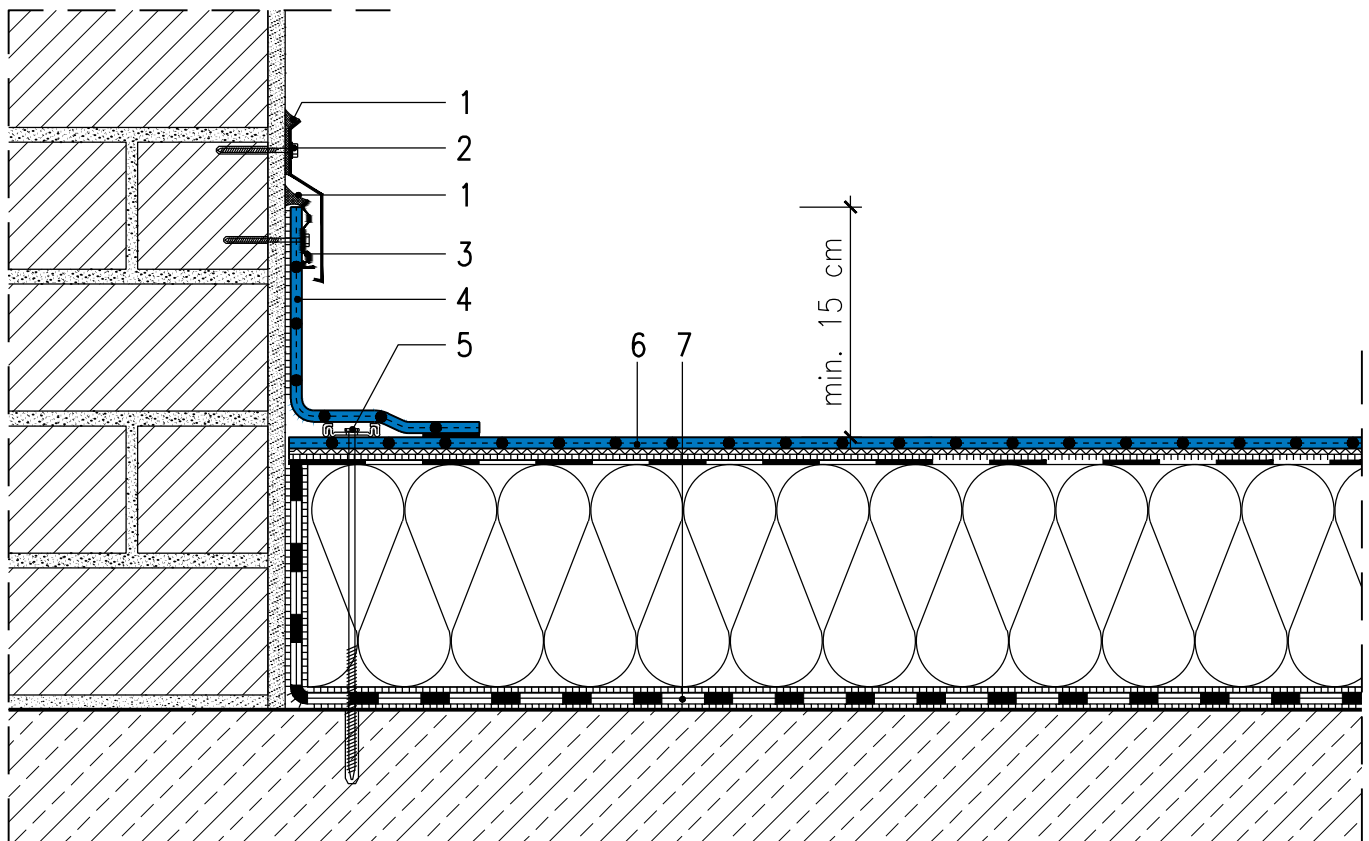


Standarddetails Wand-, Tür-/Fensteranschlüsse

Detail öffnen
→ als DWG
→ als DXF

Detail 2.03 Wandanschluss ungedämmt (System geklebt)



Ohne Masstab Die Dachabdichtung ist überhöht dargestellt

- | | |
|---|---|
| 1 Dauerelastische Versiegelung
(Sarnaplast 2235/Sikaflex [®] -11FC ⁺) | 5 Sarnabar [®] -Befestigungsprofil mit Sarnafil [®]
Schweißschnur (Schweißschnur systemabhängig) |
| 2 Überhangstreifen (Ausführung nach K2)
Verlängerter Deckstreifen | 6 Sarnafil [®] Flächenbahn nach Verlegeanleitung |
| 3 Wandanschlussprofil | 7 Dampfsperbahn nach Verlegeanleitung |
| 4 Sarnafil [®] Anschlussbahn nach Verlegeanleitung,
geklebt | |