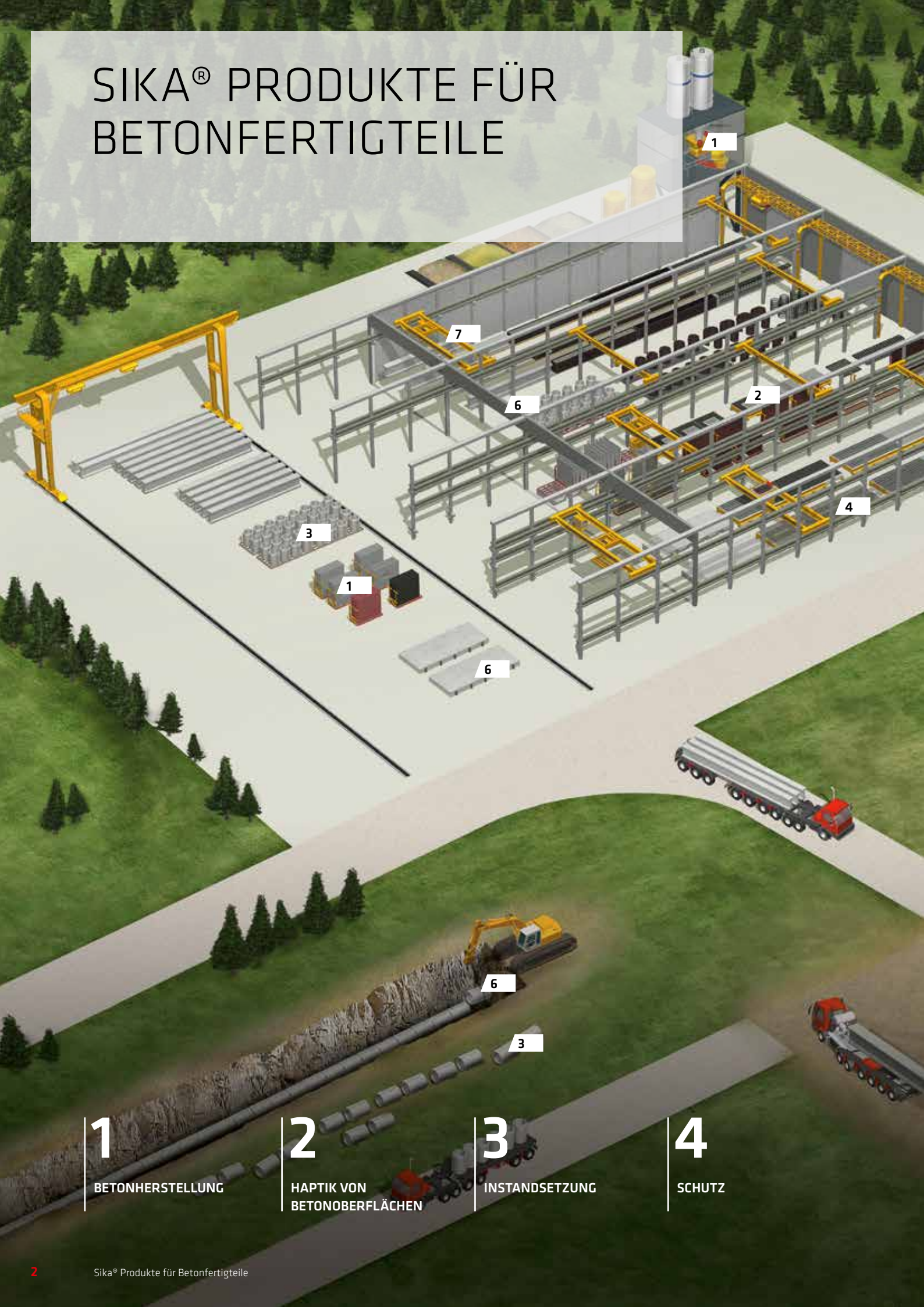


SIKA® PRODUKTE FÜR BETONFERTIGTEILE

BUILDING TRUST



SIKA® PRODUKTE FÜR BETONFERTIGTEILE



1

BETONHERSTELLUNG

2

HAPTİK VON
BETONoberFLÄCHEN

3

INSTANDSETZUNG

4

SCHUTZ



6

5

6

4

7

8

7

3

6

5

FUGENDICHTUNGEN
FASSADE

6

KLEBEN/VERANKERN

7

VERGUSS

5

8

ABDICHTUNG VON
WU-TIEFGESCHOSSEN

6

1 BETONHERSTELLUNG

Schnellere Betonherstellung bei definierter Betonqualität



VERBESSERTE
VERARBEITBARKEIT

Brauchen Sie eine hohe Ausgangskonsistenz in Kombination mit einer bestimmten Verarbeitungszeit?

- Starke Verflüssigung kombiniert mit erforderlicher Konsistenzhaltung:
→ **Sika® ViscoCrete®**

Möchten Sie selbstverdichtenden Beton herstellen?

- Sichere Herstellung von selbstverdichtendem Beton, auch bei schwierigen Ausgangsstoffen:
→ **Sika® ViscoCrete®**
→ **Sika® Stabilizer®-4 R**

Möchten Sie hochfeste oder sogar ultrahochfeste Betone herstellen?

- Speziell für hochfeste und ultrahochfeste Betone entwickelte Fließmittel:
→ **Sika® ViscoCrete®-2810**
- Optimierung der Betonmatrix:
→ **Sika® Silicoll P unkompaktiert**



HOHE FRÜHFESTIGKEITS-
ENTWICKLUNG

Brauchen Sie eine schnelle Frühfestigkeitsentwicklung?

- Die hohe Wasserreduktion führt zur schnellen Frühfestigkeitsentwicklung:
→ **Sika® ViscoCrete® -2200 HE**

- Erhärtungsbeschleuniger für schnelleres Ausschalen:
→ **SikaRapid® C-100**



VERLÄNGERTE
DAUERHAFTIGKEIT

Beabsichtigen Sie, höchste Dauerhaftigkeit zu erreichen?

- Verlängerte Lebensdauer des Betons mit höchster Dichtigkeit:
→ **Sika® ViscoCrete®**
→ **Sika® Silicoll SL**

Wollen Sie spezielle Dauerhaftigkeitsanforderungen erfüllen?

- Dauerhaftigkeitsverbesserung im Hinblick auf Schwindrissreduktion, Brandschutz und Stoßfestigkeit:
→ **Fibermesh® 150**
→ **Fibermesh® 650 S**
→ **Sika® Control®-600 SR**

- Zielsicherer Frosttaumittel-Widerstand bei fließfähigen Betonen:
→ **SikaAer® Solid**



GEEIGNET FÜR
FORMENBAU

Möchten Sie Modelle herstellen, von denen Sie anschließend eine Form abnehmen?

- Für sehr gute Bearbeitbarkeit und detailgetreue Oberflächen:
→ **SikaBlock®**

Wollen Sie hochwertige, flexible Wetcast-Formen herstellen?

- Hand- und 2-K-maschinenverarbeitbare PUR-Elastomere:
→ **Sika Biresin®**

Erfahren Sie mehr



2 HAPTİK VON BETONOBERFLÄCHEN

Ästhetische Betonoberflächen mit Sika



LEISTUNGSFÄHIGE TRENNMITTEL

Benötigen Sie eine spezifische Technologie?

- Umweltfreundliche, kennzeichnungsfreie (BTM 5) Trennmittel-emulsion für hervorragende Sichtbetonoberflächen:
→ **Sika® Separol® W-161**
- Umweltfreundliches, kennzeichnungsfreies (BTM 10) Trennmittel auf Pflanzenölbasis:
→ **Sika® Separol® F-200**
- Pastöses Trennmittel bei besonders schwieriger Anwendung:
→ **Sika® Separol® S-5**



BESONDERE ÄSTHETISCHE ANFORDERUNGEN

Möchten Sie Betonoberflächen mit verringerter Porigkeit herstellen?

- Oberflächen verbesserndes Zusatzmittel ohne Einfluss auf andere Betoneigenschaften:
→ **Sika® PerFin-300**

Möchten Sie farbige Betonoberflächen mit hervorragender Farbwirkung?

- Massenhydrophobierung für stark reduzierte Ausblühneigung:
→ **Sika® Control AE-10**



ÄSTHETISCHE BESCHICHTUNG

Wollen Sie eine farbige Beschichtung für nicht begangene Bauteile?

- Ästhetische farbige Beschichtung mit Schutz gegen aggressive Witterungseinflüsse:
→ **Sikagard®-680 S**
→ **Sikagard®-675 W ElastoColor**

Wollen Sie eine Schutzbeschichtung für nicht begangene Bauteile ohne Veränderung des optischen Erscheinungsbildes?

- Durchsichtiger Oberflächenauftrag zum Schutz gegen Verwitterung:
→ **Sikagard®-706 Thixo**
→ **Sikagard®-740 W**



VERBESSERTE BEARBEITUNG VON FRISCHBETONFLÄCHEN

Wollen Sie die Glättbarkeit von Betonoberflächen verbessern?

- Geringere Betonklebrigkeit führt zu schnellerem und leichterem Glätten:
→ **Sika® ViscoCrete®-2800 Perfin**
- Glätthilfe und temporärer Verdunstungsschutz:
→ **Sika® Antisol®-621**
→ **Sika® Antisol®-622**

3 INSTANDSETZUNG

Schnelle und einfache Reparatur mit verlängerter Lebensdauer



INSTANDSETZUNG VON
RISSEN

Welche Art von Instandsetzung möchten Sie durchführen?

Kraftschlüssiges
Verschließen

- CE-zertifiziertes Epoxidharz:
→ **Sika® Injection-458**

Begrenzt dehnbares
Abdichten

- Zur permanenten Bauwerksabdichtung:
→ **Sika® Injection-201 CE**
→ **Sika® Injection-203**
→ **Sika® Injection-243**

Erfahren Sie mehr



REPROFILIEREN VON
BESCHÄDIGTEN ECKEN
UND KANTEN

Haben Sie ästhetische
Anforderungen (Farb-
anpassung, Oberfläche,
usw.)?

- Ausbesserung von beschädigten Ecken:
→ **Sika® MonoTop®-412 DE**
→ **Sika® MonoTop®-603**
→ **SikaQuick®-506 FG**
- Feine Oberflächenstruktur erreichen:
→ **Sika® MonoTop®-622**
→ **Sika® MonoTop®-723 DE**

Brauchen Sie einen auf
Epoxidharz basierenden
Mörtel?

- Auf Epoxidharz basierender Reparaturmörtel:
→ **Sikadur®-41 CF Normal**



SCHLIESSEN VON KIES-
NESTERN UND POREN

Haben Sie irgendwelche
ästhetischen
Anforderungen?

- Ausbesserung mit sehr gutem äußerlichem Erscheinungsbild (feine Oberflächenstruktur):
→ **Sika® MonoTop®-412 DE**
→ **Sika® MonoTop®-603**
→ **SikaQuick®-506 FG**
- Hochqualitative Ausbesserung ohne spezielle ästhetische Anforderungen:
→ **Sika® MonoTop®-603 Neu (Grobmörtel)**
→ **Sika® MonoTop®-622 (Ausgleichsspachtel)**
Alternativ:
→ **Sika® MonoTop®-412 DE (Grobmörtel)**
→ **Sika® MonoTop®-723 DE (Ausgleichsspachtel)**



INSTANDSETZUNG VON
STATISCH RELEVANTEN
BETONAUSBRÜCHEN

Muss die Ausbesserung
nach DIN EN 1504 erfolgen?

- Sichere Ausbesserung von statisch relevanten Bauteilen nach DIN EN 1504:
→ **Sika® MonoTop®-603 Neu (600'er System)**
→ **Sika® MonoTop®-412 DE (PCC-System)**

4 SCHUTZ

Längere Haltbarkeit und ästhetische Oberflächenerscheinung



SCHUTZ VON
SICHTBETONBAUTEILEN

Haben Sie technische Anforderungen (Frost-/Tau-Widerstand, Eindringtiefe, usw.)?

- Wasserabweisende Hochleistungs-Imprägnierungen, BAST-gelistet:
→ **Sikagard®-706 Thixo**
→ **Sikagard®-740 W**
- Beschichtung von Garagendächern:
→ **Icosit® Elastic GG**
→ **Sikalastic®-159**
- Schutz vor Graffiti, BAST-gelistet:
→ **Sikagard®-180 TAGS**



SCHUTZSYSTEME GEGEN
VERWITTERUNG

Sehen Sie die Gefahr später auftretender Risse in der Betonoberfläche?

- Elastisches Schutzsystem mit begrenzter Rissüberbrückung:
→ **Sikagard®-545 Elastofill W**
→ **Sikagard®-550 Elastic W**

Haben Sie nur geringe mechanische Beanspruchungen?

- Starres Schutzsystem für geringe mechanische Beanspruchung:
→ **Sikagard®-680 S**



SCHUTZSYSTEM GEGEN
CHEMIKALIEN

Welchen chemischen Angriff erwarten Sie?

- Sicherer Schutz gegen sehr starken chemischen Angriff (XA3 nach DIN 1045-2):
→ **Sika® Permacor®-3326 EG-H**
- Flüssigfoliensysteme für höchste Ansprüche:
→ **Sikalastic®-8800**
→ **Sikalastic®- 851**



BETONNACHBEHANDLUNG

Wollen Sie später eine Beschichtung aufbringen?

- Effiziente Nachbehandlung für Beschichtungen auf organischer Basis ohne Vorbereiten des Beschichtungsuntergrunds:
→ **Sikafloor® ProSeal 13 W**
- Nachbehandlung mit sehr hoher Sperrwirkung nach TL NBM-StB 09 (muss vor Beschichtung entfernt werden):
→ **Sika® Nachbehandlungsmittel NB 100**

5 FUGENDICHTUNGEN FASSADE

Langlebige Verbindungen mit schneller und einfacher Abdichtung im Hoch- und Ausbau



ABDICHTUNG VON BEWEGUNGSFUGEN

Bewegungsfugen nach DIN 18540-F

- Abdichten von Bewegungsfugen
- 25% zulässige Gesamtverformung
- Hohe Witterungsbeständigkeit
- Blasenfreie Aushärtung
- Geringe Beanspruchung der Fugenflanken
- Ausgezeichnete Verarbeitungseigenschaften:
→ **Sikaflex® PRO-1**

Bewegungsfugen außerhalb DIN 18540-F

- Abdichten von Bewegungsfugen:
→ **Sikaflex® PRO-2**



ABDICHTEN VON ANSCHLUSSFUGEN

Anschlussfugen rund um Fenster, Türen oder Kabeldurchlässe

- Abdichten von Anschlussfugen
- 25% zulässige Gesamtverformung
- Sehr hohe UV-Stabilität und Farbtonstabilität
- Lösungsmittelfrei
- Geruchsneutral
- Sehr breites Haftspektrum:
→ **Sikaflex® AT-Connection**



FEUCHTRAUMZELLEN

Abdichten von Anschlussfugen, z. B. Boden/Wand und an Türen sowie Verklebungen

- Universeller, elastischer 1-komponentiger PU-Dichtstoff für Abdichtungen und Verklebungen:
→ **Sikaflex®-11 FC+**



SPEZIELLE ANWENDUNG

Fugen für den Bau von Kläranlagen, Abdichten von Fugen in Parkhäusern und Industrieböden

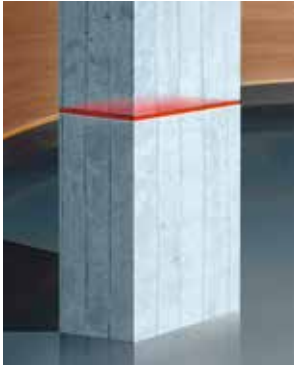
- Hohe mechanische und chemische Beständigkeit
- 25% zulässige Gesamtverformung
- Gute Haftung auf unterschiedlichen Stoffen
- Hervorragende Reißfestigkeit
- Entspricht ISO 11600 F 25 HM
- ISEGA Zertifikat zum Nutzen in Lebensmittelbereichen:
→ **Sikaflex® PRO-3**

Fugen im landwirtschaftlichen Bauen

- Beständig gegen Jauche, Gülle und Silagesickersäfte:
→ **Sikaflex®-TS plus**
→ **Tricoflex®**

6 KLEBEN UND VERANKERN

Dauerhafte Verklebung und effiziente Montage



VERKLEBEN VON
BETONBAUTEILEN

Auf welchen Stoff kleben?

- Verkleben mit unterschiedlichen Stoffen:
→ **Sikadur®-31 CF**

Müssen Sie große Kräfte (Druck-, Zug-, Schub-) übertragen?

- Verkleben mit Übertragung von großen Kräften:
→ **Sikadur®-31 CF**



VERKLEBEN VON
ROHRDICHTUNGEN

Kleben Sie die Dichtung in die Anschlussmuffe ein?

- Sehr dauerhaftes, einfaches Einkleben von Gummidichtungen in die Anschlussmuffe:
→ **SikaBond® TF plus N**



NACHTRÄGLICHER
EINBAU VON ANKERN

Ist es eine geregelte oder unregelte Anwendung?

- Verankerung bei unregelmäßigen Anwendungen:
→ **Sika AnchorFix®-1**
- Schnelle Verankerung von Ankern für geregelte Anwendungen mit europäischer Zulassung (ETAG):
→ **Sika AnchorFix®-2**



LÖSUNG FÜR VERANKERUNGEN, BEI DENEN MECHANISCHE VERANKERUNGEN NICHT FUNKTIONIEREN

Einbau von Ankern in dünnen Betonbauteilen

- Verwendung von Klebeankern anstelle von mechanischen Ankern:
→ **Sika AnchorFix®-1**
→ **Sika AnchorFix®-2**

7 VERGUSS

Vergusslösungen für verschiedene technische Herausforderungen



VERGIESSEN VON
NACHTRÄGLICH
VORGESPANNTEN
SPANNGLIEDERN

Wollen Sie einen zementgebundenen Einpressmörtel?

- Verfüllen der Hüllrohre mit Einpressmörtel:
→ **Sika® Einpresshilfe EH 1**

Brauchen Sie Korrosionsschutz für Ankerköpfe?

- Schnellreparaturmörtel mit integriertem Korrosionsschutz:
→ **SikaQuick® 506 FG**
→ **Sikadur®-41 CF Normal**



LASTANFORDERUNGEN

Haben Sie spezielle Anforderungen an frühe bzw. dynamische Belastbarkeit?

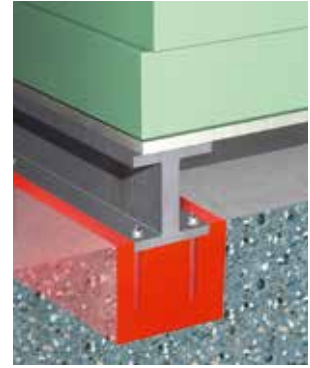
- Vergießen von Bauteilen mit Anforderungen an frühe bzw. dynamische Belastbarkeit:
→ **Sikadur®-42 HE**



KLIMATISCHE
BEDINGUNGEN

Vergießen Sie bei geringer Temperatur?

- Vergießen bei Umgebungstemperaturen von -10°C bis $+5^{\circ}\text{C}$:
→ **Sikadur®-12 Pronto**



KONSTRUKTIVER VERGUSS

Brauchen Sie Vergussbetone nach DIN 1045?

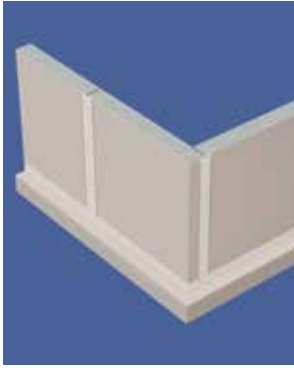
- Zementgebundene Vergussmörtel und Vergussbetone:
→ **SikaGrout®**
-551/-553/-558

Brauchen Sie Vergussbetone mit hoher chemischer Beanspruchung?

- Verguss von Teilen, die sehr starker chemischer Beanspruchung ausgesetzt sind:
→ **Sikadur®-42 HE**

8 ABDICHTUNG VON WU-TIEFGESCHOSSEN

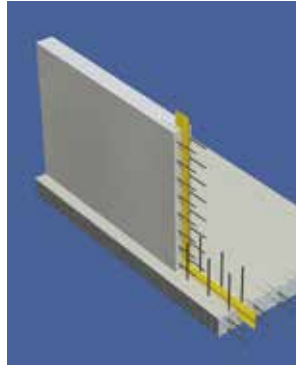
Abdichtungssysteme für dichte Fertigteilkeller



FRISCHBETONVERBUND-SYSTEM VON AUSSEN

Möchten Sie ein druckwasserdichtes Verbundsystem für hochwertig genutzte Tiefgeschosse?

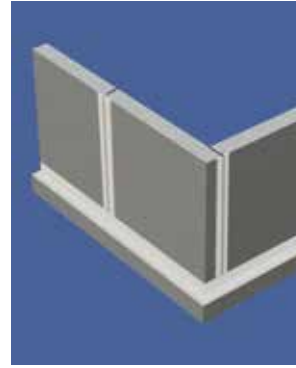
- Frischbetonverbundsystem mit Rissüberbrückung und druckwasserdichten Hinterlaufschutz zum Einlegen vorkonfektionierter Bahnen im Fertigteilwerk:
→ **SikaProof® A**
- Nachträglich applizierbares Verbundsystem mit Rissüberbrückung und druckwasserdichten Hinterlaufschutz:
→ **SikaProof® P**
- Streifenförmige Fugenabdichtung von Arbeits-, Dehn- und Sollrissfugen:
→ **Tricoflex® Abklebesystem**



FUGENABDICHTUNG IM QUERSCHNITT

Wollen Sie die Fugen eines Kellers aus Dreifachwänden im Betonquerschnitt abdichten?

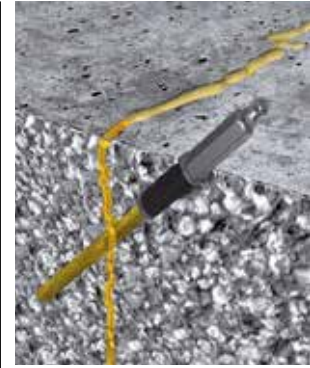
- Fugenband:
→ **KAB Kombiarbeitsfugenbänder**
- Beschichtetes Fugenblech mit Frischbetonverbundwirkung:
→ **Sika Fugenblech-FBV**
- Wasserundurchlässiger Beton:
→ **Sika® ViscoCrete®**



FUGENABDICHTUNG VON AUSSEN

Wollen Sie die Fugen eines Fertigteilkellers von außen abdichten?

- Außenseitige Fugenabdichtung von Arbeits-, Dehn- und Sollrissfugen:
→ **Tricoflex® Abklebesystem**
→ **Sika® Schwindrohr SR**
- Wasserundurchlässiger Beton:
→ **Sika® ViscoCrete®**



INJEKTIONSSYSTEME

Wollen Sie einen undichten Keller abdichten?

- Injektion von Rissen und Hohlstellen durch Verpresspacker (siehe auch 3 Instandsetzung):
→ **Sika® Injektionssystem**
- Injektion von undichten Arbeitsfugen durch vorab eingelegte Injektions-schläuche:
→ **Sika Fuko®**

WELTWEITE SYSTEMLÖSUNGEN FÜR BAU UND INDUSTRIE



FLACHDACHABDICHTUNG



BETON- UND GIPSZUSATZMITTEL



BAUWERKSABDICHTUNG



KORROSIONS- UND BRANDSCHUTZ



KLEBEN UND DICHTEN AM BAU



BODENBESICHTUNG



BETONSCHUTZ UND INSTANDHALTUNG



FLIESEN-, WAND- UND FUSSBODENTECHNIK



KLEB- UND DICHTSTOFFE FÜR DIE INDUSTRIE

Als Tochterunternehmen der global tätigen Sika AG, Baar/Schweiz, zählt die Sika Deutschland GmbH zu den weltweit führenden Anbietern von bauchemischen Produktsystemen und Dicht- und Klebstoffen für die industrielle Fertigung.



SIKA DEUTSCHLAND GMBH

Kornwestheimer Straße 103-107
70439 Stuttgart
Telefon 0711 8009-0
Telefax 0711 8009-321

Peter-Schuhmacher-Straße 8
69181 Leimen
Telefon 06224 988-04
Telefax 06224 988-522

BUILDING TRUST

