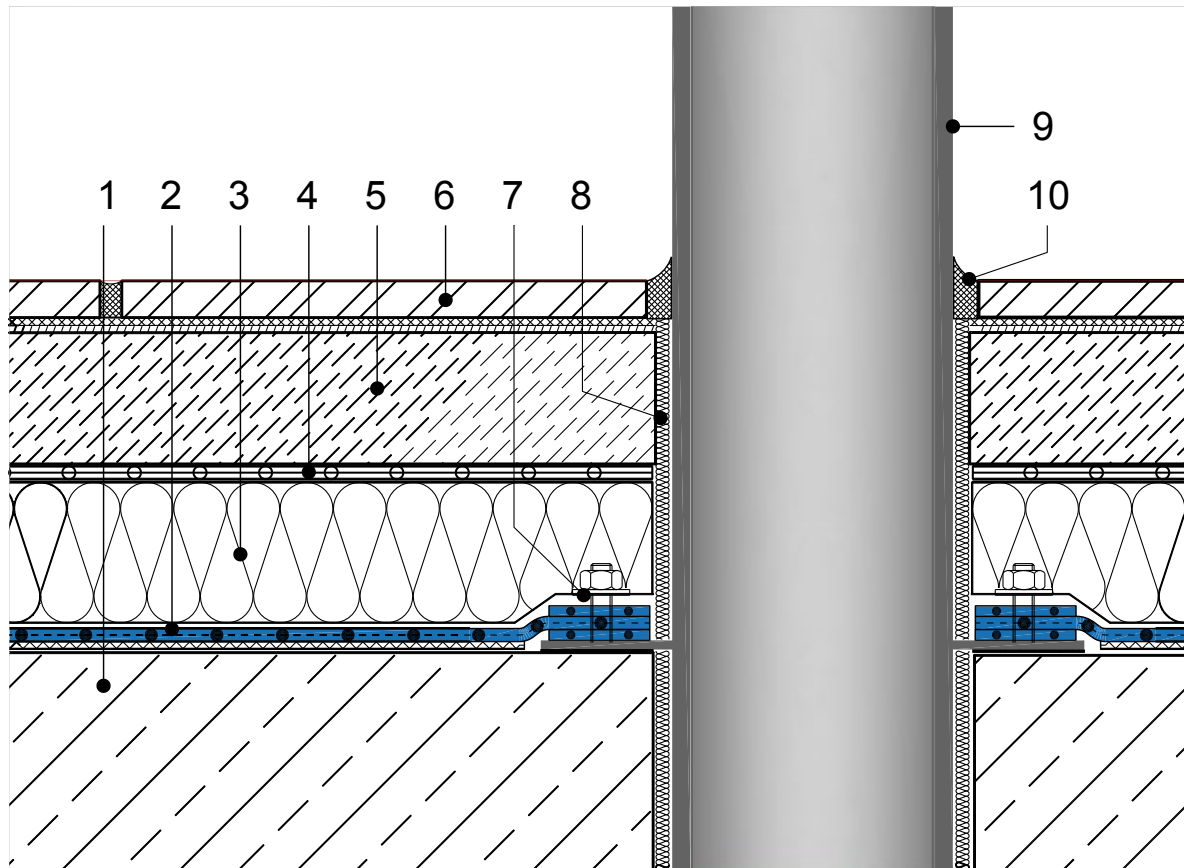


ROHRDURCHFÜHRUNG MIT LOS-FESTFLANSCH

Detail 15.06



- 1 Unterkonstruktion
- 2 **Sarnafil® Abdichtungsbahn**
- 3 Wärmedämmung
- 4 Schutz-/Gleitlage
- 5 Estrich
- 6 Fliesen/Sika Bodenbeschichtung
- 7 Los-Festflansch mit 2 Dichtungsbeilagen aus Elastomer NBR
- 8 Estrich-Dämmstreifen
- 9 Rohr
- 10 Elastische Verfugung

Alle Darstellungen sind Prinzipskizzen ohne Maßstab, die Abdichtung ist überhöht dargestellt. Diese Ausführungsbeispiele sind planerisch nach DIN 18534 objektspezifisch anzupassen und auf den zu erwartenden Lastfall abzustimmen.