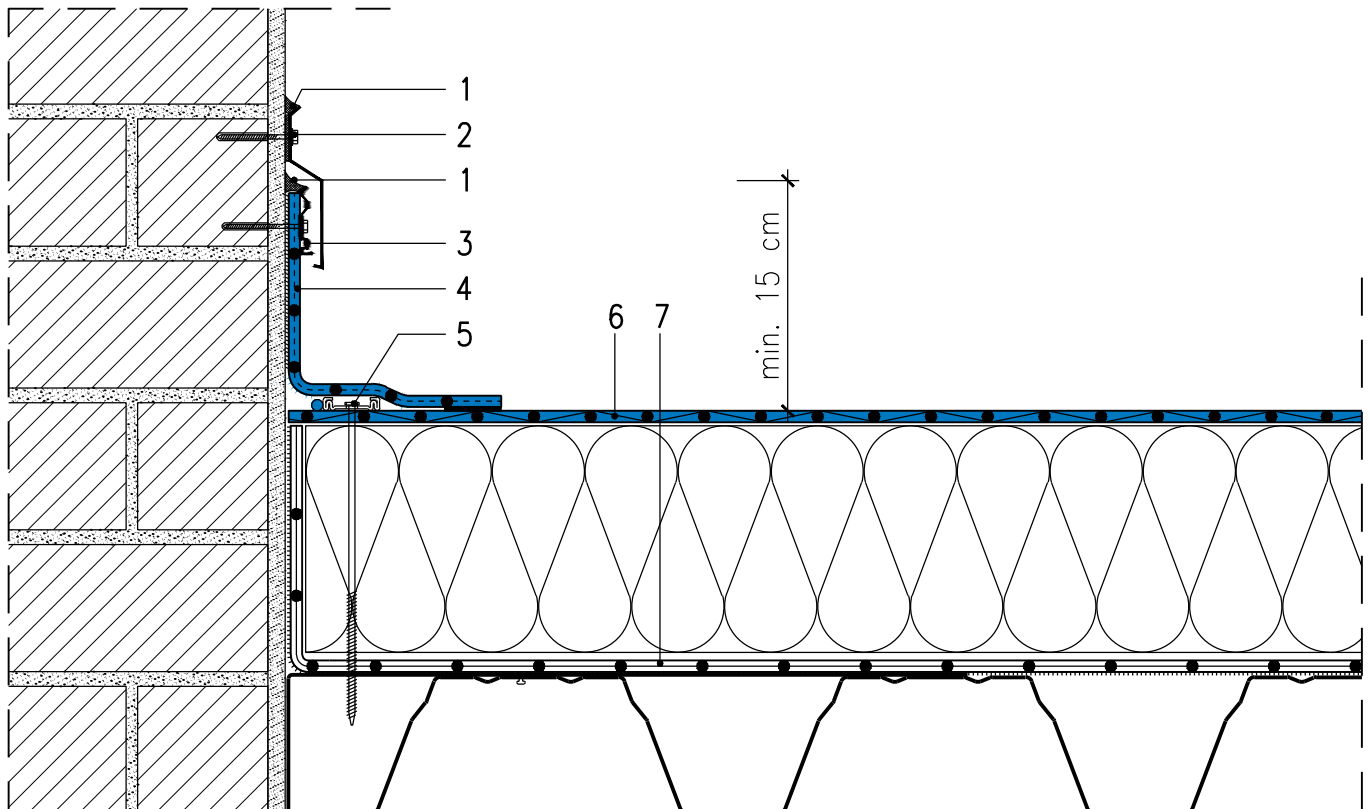


Standarddetails Wand-, Tür-/Fensteranschlüsse

Detail öffnen
→ als DWG
→ als DXF

Detail 2.01 Wandanschluss ungedämmt (System mechanisch befestigt)



Ohne Masstab Die Dachabdichtung ist überhöht dargestellt

- | | |
|--|--|
| 1 Dauerelastische Versiegelung
(Sarnaplast 2235/Sikaflex®-11FC ⁺) | 5 Sarnabar®-Befestigungsprofil mit Sarnafil®
Schweißschnur (Schweißschnur systemabhängig) |
| 2 Überhangstreifen (Ausführung nach K2)
Verlängerter Deckstreifen | 6 Sarnafil® Flächenbahn nach Verlegeanleitung |
| 3 Wandanschlussprofil | 7 Dampfsperbahn nach Verlegeanleitung |
| 4 Sarnafil® Anschlussbahn nach Verlegeanleitung,
geklebt | |