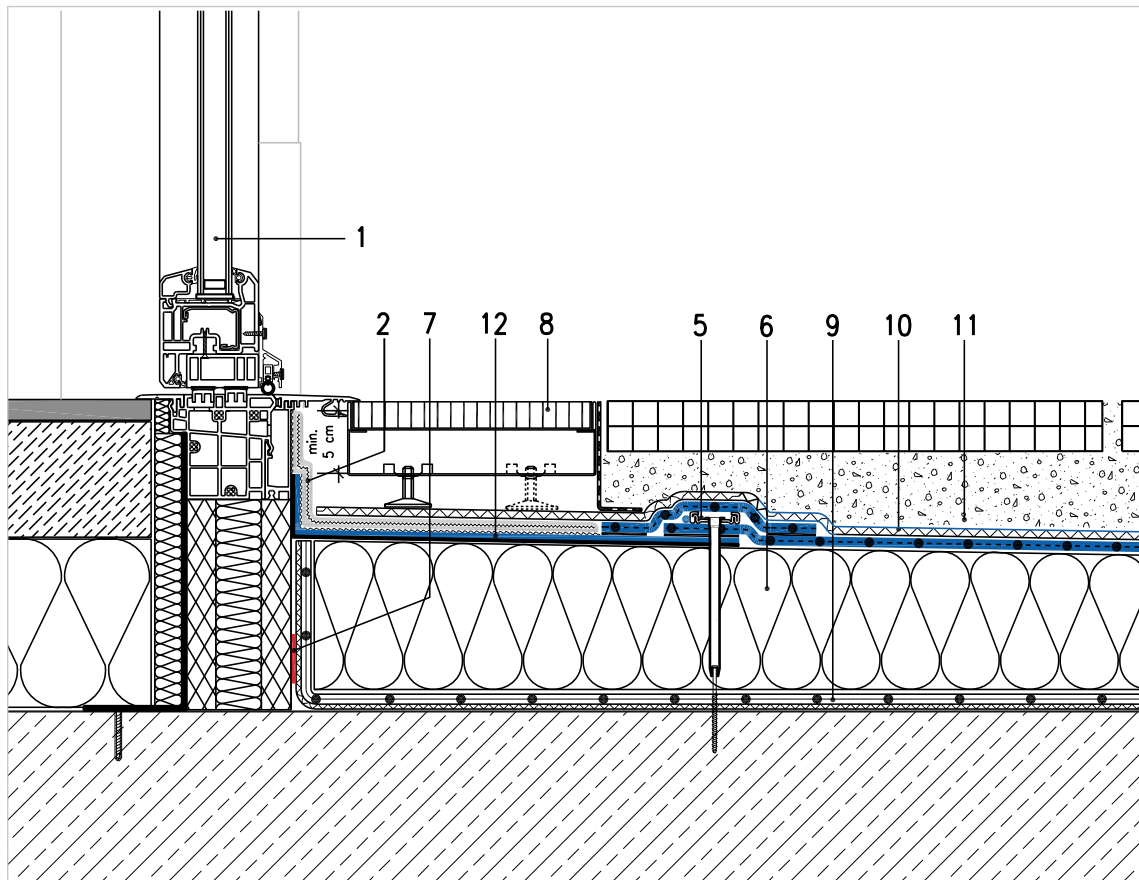


## WAND-, TÜR- UND FENSTERANSCHLÜSSE

### Detail 2.09 Türanschluss barrierefrei (System Auflast)



- 1 Tür/Fensterelement
- 2 Sikalastic® Flüssigkunststoff Anschluss nach Verlegeanleitung
- 3 Dauerelastische Versiegelung (Sikaflex®-11FC)
- 4 Sarnafil® Anschlussbahn nach Verlegeanleitung, geklebt
- 5 Sarnabar®-Befestigungsprofil mit Systembefestiger und Sarnafil® Schweißschnur (Schweißschnur systemabhängig)
- 6 Wärmedämmung nach Verlegeanleitung
- 7 Klebeband Sarnatape® 20
- 8 Gitterrost beheizbar, optional
- 9 Sarnafil® Flächenbahn nach Verlegeanleitung
- 10 Dampfsperrbahn nach Verlegeanleitung
- 11 Sarnafil® Schutzbahn/Schutzlage
- 12 Sarnafil® Verbundblech

Alle Darstellungen sind Prinzipskizzen ohne Maßstab, die Abdichtung ist überhöht dargestellt. Diese Ausführungsbeispiele sind planerisch nach DIN 18534 objektspezifisch anzupassen und auf den zu erwartenden Lastfall abzustimmen.