



Sikalastic® Rapid-722

FUGENABDICHTUNGSSYSTEM

EINLAGIGE AUSFÜHRUNG

INHALT

	Seite
1. Sikalastic® Rapid-722 Fugenabdichtungssystem	2-6
Kurzbeschreibung	2
Einsatzgebiete	3
Produktmerkmale/Vorteile	3
Leistungsdaten	3
Untergrundbeurteilung/Verarbeitungsbedingungen	4-5
Verbräuche	6
2. Sikalastic® Rapid-722 Fugenabdichtungssystem Verarbeitung	7-11
Arbeits- und Sollrissfugenabdichtung	8
WU-Betondehnfugenabdichtung	9
Vliesüberlappungen	10
Anschluss Flächensystem Sikalastic® Rapid-722	11
Gefahrenhinweise und Sicherheitshinweise	11
Vorbehaltserklärung bezüglich Produkt- und Systeminformationen	11
3. Systemskizzen	12-14
4. Produktdatenblatt Sikalastic® Rapid-722/Rapid-722 Detail	15-19

Sikalastic® Rapid-722 Fugenabdichtungssystem

KURZBESCHREIBUNG

Das **Sikalastic® Rapid-722 Fugenabdichtungssystem** ist ein Polymethylmethacrylat basierendes vliesarmiertes Abdichtungssystem für die dauerhafte, hochflexible Abdichtung von Arbeits-, Sollriss- und Dehnfugen. Der anpassbare Dehnbereich ermöglicht den Einsatz auch an großen Dehnfugen. Das Fugenabdichtungssystem kann an das Abdichtungssystem **Sikalastic® Rapid-722/722 Detail** angeschlossen werden.



Sikalastic® Rapid-722 Abdichtungsharz
Sikalastic® Rapid-722 Detail Abdichtungsharz
Sikalastic® Rapid-722 Winter Abdichtungsharz

Sikalastic® Rapid Vlies-110
Sikalastic® Rapid Vlies-110 perforiert

**Sikalastic® Rapid
Kratzspachtel**



Sikalastic® Rapid Primer Beton Fläche
Sikalastic® Rapid Primer Beton FB



Sikalastic® Rapid-722

Fugenabdichtungssystem

EINSATZGEBIETE

- Abdichten von Arbeitsfugen
- Abdichten von Sollrissfugen
- Abdichten von Dehnfugen
- Einsetzbar für Fugen aus WU-Beton
- Abdichtung von Detailanschlüssen
- Anwendungsbereich: Bauwerks- und Dachabdichtung

PRODUKTMERKMALE/VORTEILE

- Lösemittelfrei
- UV-, hydrolyse-, und alkalibeständig
- Anpassbarer Dehnbereich
- Tieftemperaturflexibel
- Beständig gegen die meisten Säuren und Laugen
- Nahtlos integrierbar in das Abdichtungssystem Sikalastic® Rapid-722/722 Detail.

LEISTUNGSDATEN

DE/E1 PMMA-2K-S-W3-P4-S1, S2, S3, S4-TL4, TH4-DIN 18531-2
ETA Nr. 19/0242 gem. ETAG 005/EAD 030350-00-0402.

Bauwerksabdichtung im Anwendungsbereich DIN 18533/18535
Nr. 20DE-02579



Roofing
Ansprechpartner
in Ihrer Nähe

Sikalastic® Rapid-722

UNTERGRUNDBEURTEILUNG/ VERARBEITUNGSBEDINGUNGEN

Sikalastic® Rapid-722 Fugenabdichtungssystem

Untergrundvorbereitung: Grundsätzlich müssen die abzudichtenden Untergründe tragfähig, trocken und frei von haftmindernden Substanzen sein. Die Untergründe sind durch geeignete Maßnahmen vorzubereiten, lose Teile, Schmutz, Verwitterungen, Staub, Öl, Fette usw. sind zu entfernen.
Geeignete Maßnahmen können z. B. sein: Fräsen, Schleifen oder Kugelstrahlen mit anschließender Reinigung mittels Absaugen.

Untergrundfeuchtigkeit: Oberfläche muss trocken und frei von Eis sein.
Bsp. zementgebundene Untergründe:
≤4 % (Masse %)
Messung: CM-Gerät

Relative Luftfeuchtigkeit: ≤ 90 %

Taupunkt: Während der Applikation und der Aushärtung muss die Untergrundtemperatur mind. 3 K über der Taupunkttemperatur liegen.
Vor Betauung schützen.

Sikalastic® Rapid-722

UNTERGRUNDBEURTEILUNG/ VERARBEITUNGSBEDINGUNGEN

Sikalastic® Rapid Primer Beton Fläche/Beton FB Sikalastic® Rapid Kratzspachtel

Lufttemperatur:	min. +3 °C	max. +35 °C
Untergrundtemperatur:	min. +3 °C	max. +50 °C
Materialtemperatur:	min. +3 °C	max. +30 °C

Sikalastic® Rapid-722 Abdichtungsharz Sikalastic® Rapid-722 Detail Abdichtungsharz

Lufttemperatur:	min. -5 °C	max. +35 °C
Untergrundtemperatur:	min. +3 °C	max. +50 °C
Materialtemperatur:	min. +3 °C	max. +30 °C

Sikalastic® Rapid-722 Winter Abdichtungsharz

Lufttemperatur:	min. -15 °C	max. +25 °C
Untergrundtemperatur:	min. -10 °C	max. +30 °C
Materialtemperatur:	min. +3 °C	max. +20 °C

Sikalastic® Rapid-722

VERBRÄUCHE

Sikalastic® Rapid Primer Beton Fläche/Beton FB

Untergrundtyp:	Verbrauch in kg/m²:
Glatt	ca. 0,4
Feinsandig	ca. 0,5
Rau	ca. 0,8

Sikalastic® Rapid Kratzspachtel

Untergrundtyp:	Verbrauch in kg/m²:
Glatt	ca. 0,8
Feinsandig	ca. 0,9
Rau	ca. 1,0

Sikalastic® Rapid-722 Abdichtungsharz

Sikalastic® Rapid-722 Detail Abdichtungsharz

Abdichtung:	Verbrauch in kg/m²:
Dehnfugenabdichtung	mind. 3,5
Arbeits- und Sollrissfugenabdichtung	mind. 3,0

Sikalastic® Rapid Vlies-110/Sikalastic® Rapid Vlies-110 perforiert

Abdichtung:	Verbrauch in lfdm./m:
Dehnfugenabdichtung	mind. 1
Arbeits- und Sollrissfugenabdichtung	mind. 1

Sikalastic® Rapid-722

VERARBEITUNG

Grundierung

Die Grundierung wird auf den vorbereiteten Untergrund appliziert. Bitte berücksichtigen Sie, dass der zu grundierende Bereich etwas großflächiger ausgeführt wird, als der abzudichtende Bereich.

Sikalastic® Rapid Primer Beton Fläche/Sikalastic® Rapid Primer Beton FB

Sikalastic® Rapid Primer Beton Fläche mit einem sauberen Roller oder Pinsel im Kreuzgang bis zur vollständigen Sättigung des Untergrundes auftragen. Bei stark saugenden Untergründen ist dieser Arbeitsschritt nach Aushärtung der ersten Lage entsprechend solange zu wiederholen, bis eine Sättigung des Untergrundes realisiert ist. Fehlstellen oder Blasen können nach der vollständigen Aushärtung des Materials nachgearbeitet werden.

Sikalastic® Rapid Kratzspachtel

Sikalastic® Rapid Kratzspachtel mit einer sauberen Glättkelle im Kreuzgang bis zur vollständigen Filmbildung auf den Untergrund auftragen. Bei stark saugenden Untergründen ist dieser Arbeitsschritt nach Aushärtung der ersten Lage entsprechend solange zu wiederholen, bis eine Filmbildung auf dem Untergrund realisiert ist. Fehlstellen oder Blasen können nach der vollständigen Aushärtung des Materials nachgearbeitet werden.

Egalisierung

Nach vollständiger Aushärtung der Grundierungsebene, müssen Arbeitsfugen, Ausbrüche, Höhenversätze, negative Gefälle oder fehlende Fliesen reprofiliert/egalisiert werden.

Sikalastic® Rapid-722

VERARBEITUNG

Arbeits- und Sollrissfugen

Offene Fugenbereiche werden flächenbündig mit Sikalastic® Spachtel/Mörtel geschlossen. Diese Arbeiten können mit Kelle, Pinsel oder Rolle realisiert werden. Grundierungs- und Egalisierungsmaßnahmen müssen abgeschlossen und die verwendeten Produkte ausgehärtet sein, danach kann weiterbeschichtet werden.

Sikalastic® Rapid-722 Abdichtungsharz

Sikalastic® Rapid-722 Detail Abdichtungsharz

Sikalastic® Rapid-722 Winter Abdichtungsharz

1. Vlieszuschnitte entsprechend den Gegebenheiten des abzudichtenden Bereichs vorbereiten.
2. Anmischen der benötigten Mengen Sikalastic® Rapid-722 Detail/Sikalastic® Rapid-722/Sikalastic® Rapid-722 Winter
3. Ca. 2/3 des Gesamtverbrauches pro m² mit Roller oder Pinsel applizieren.
4. Einen Streifen Sikalastic® Rapid Vlies-110/Sikalastic® Rapid Vlies-110 perforiert (b≥ 200 mm) mittig über die Fuge, nass in nass, blasen- und faltenfrei in das frische Sikalastic® Rapid-722 Detail/Sikalastic® Rapid-722/Sikalastic® Rapid-722 Winter einlaminiert. Vliesüberlappungen sind mit mind. 100 mm Überdeckung auf Untergrund auszuführen.
5. Ca. 1/3 des Gesamtverbrauches pro m² mit Roller oder Pinsel applizieren bis die benötigte Verbrauchsmenge appliziert wurde.

Sikalastic® Rapid-722

VERARBEITUNG

WU-Betondehnfugenabdichtung

Offene Fugenbereiche werden flächenbündig mit Sikalastic® Spachtel/Mörtel geschlossen. Diese Arbeiten können mit Kelle, Pinsel oder Rolle realisiert werden.

Grundierungs- und Egalisierungsmaßnahmen müssen abgeschlossen sein, die verwendeten Produkte sind ausgehärtet und können weiterbeschichtet werden.

1. Fugengleitband mittig über der Fuge platzieren.
Breite Fugengleitband: mind. 50 mm oder
5-fache der maximal zu erwartenden Fugenbewegung.
Material z. B. Steinband mit PE-Oberfläche.
2. Vlieszuschnitte entsprechend den Gegebenheiten des abzudichtenden Bereichs vorbereiten.
3. Anmischen der benötigten Mengen Sikalastic® Rapid-722 Detail/Sikalastic® Rapid-722/Sikalastic® Rapid-722 Winter

Abdichtungslage

4. Ca. 2/3 des Gesamtverbrauches pro m² mit Roller oder Pinsel applizieren.
5. Einen Streifen Sikalastic® Rapid Vlies-110/Sikalastic® Rapid Vlies-110 perforiert mittig über der Fuge einlegen und nass in nass, blasen- und faltenfrei in das frische Sikalastic® Rapid-722 Detail/Sikalastic® Rapid-722/Sikalastic® Rapid-722 Winter einlaminiert.
Die Breite des Vliesstreifens ist so breit zu wählen, dass dieser zu jeder Seite des Fugengleitbandes mit mind. 100 mm übersteht.
6. Ca. 1/3 des Gesamtverbrauches pro m² mit Roller oder Pinsel applizieren bis die benötigte Verbrauchsmenge appliziert wurde.
7. Auf die ausgehärtete Abdichtungslage wird anschließend mit Roller oder Pinsel eine Deckschicht des selben Materials (ca. 1,0 kg/m²) appliziert.

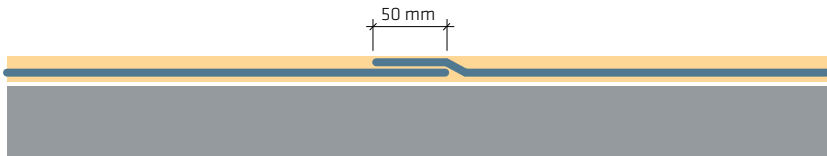
Sikalastic® Rapid-722

VERARBEITUNG

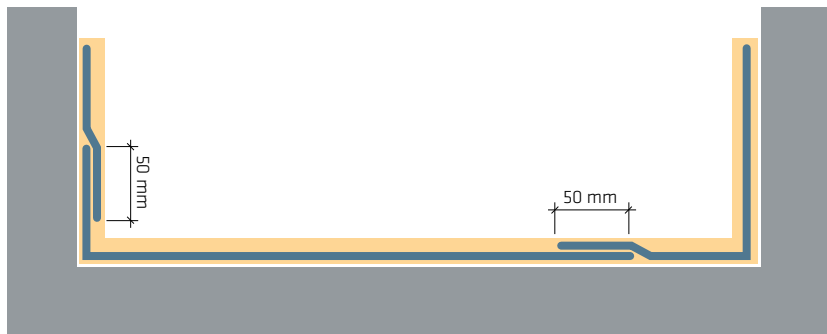
Vliesüberlappungen

Vliesüberlappungen müssen mit 50 mm Überdeckung ausgeführt werden. Die Vliesüberlappungen der nachfolgenden zweiten Abdichtungslage sind versetzt zu denen der ersten Abdichtungslage anzuordnen.

Schematische Darstellung 1: Vliesüberlappung in der Waagerechten:



Schematische Darstellung 2: Vliesüberlappung in Ecken und Senkrechten:



Sikalastic® Rapid-722

VERARBEITUNG

(optional) Schutz- oder Nutzschichten

Eventuell nachfolgende Schutz- und Nutzschichten, müssen oberhalb des Fugengleitbandes zwingend ausgespart bleiben. Die Aussparungsbreite entspricht der Breite des Fugengleitbandes.

(optional) Anschluss an Flächensystem Sikalastic®

Wenn über die Detail- und Fugenabdichtung hinaus auch die Flächen mit Sikalastic Abdichtungssystemen ausgeführt werden, so müssen die Vliesüberlappungen mit mind. 50 mm Überdeckung angearbeitet werden.

Bei Dehnfugen dürfen oberhalb des Fugengleitbandes (Breite Fugengleitband + 10 mm je Seite) keine weiteren Sikalastic®-Systemschichten aufgearbeitet werden.

Gerätereinigung

Werkzeuge sofort nach Gebrauch mit Sikalastic® Rapid Reiner reinigen. Vollständig ausgehärtetes Material kann nur mechanisch entfernt werden.

GISCODE:

RMA10

Entsorgung:

siehe www.sika.de/entsorgung

Aussage zu gefährlichen Stoffen:

keine enthalten



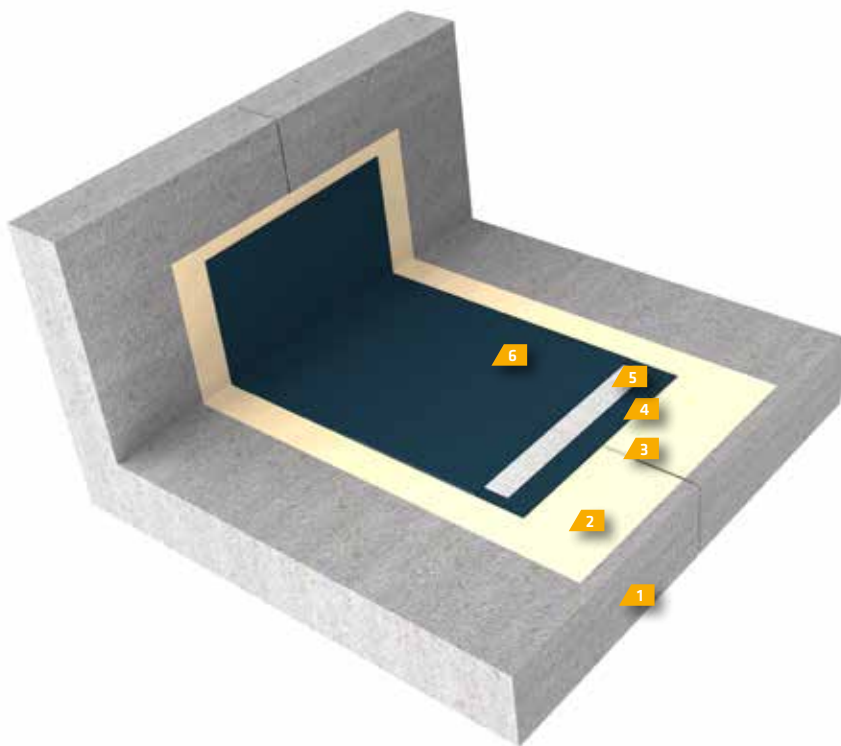
Bitte beachten Sie die Vorgaben aus den jeweiligen Sicherheitsdatenblättern.

Vorbehaltserklärung bezüglich Produkt- und Systeminformationen

Die vorstehenden Angaben, insbesondere die Vorschläge für Verarbeitung und Verwendung unserer Produkte, beruhen auf unseren Kenntnissen und Erfahrungen im Normalfall, vorausgesetzt die Produkte wurden sachgerecht gelagert und angewandt. Wegen der unterschiedlichen Materialien, Untergründe und abweichenden Arbeitsbedingungen kann eine Gewährleistung eines Arbeitsergebnisses oder eine Haftung, aus welchem Rechtsverhältnis auch immer, weder aus diesen Hinweisen, noch aus einer mündlichen Beratung begründet werden, es sei denn, dass uns insoweit Vorsatz oder grobe Fahrlässigkeit zur Last fällt. Hierbei hat der Anwender nachzuweisen, dass schriftlich alle Kenntnisse, die zur sachgemäßen und erfolgversprechenden Beurteilung durch Sika erforderlich sind, Sika rechtzeitig und vollständig übermittelt wurden. Der Anwender hat die Produkte auf ihre Eignung für den vorgesehenen Anwendungszweck zu prüfen. Änderungen der Produktspezifikationen bleiben vorbehalten. Schutzrechte Dritter sind zu beachten. Im übrigen gelten unsere jeweiligen Verkaufs- und Lieferbedingungen. Es gilt das jeweils neueste lokale Produktdatenblatt, das bei uns angefordert werden sollte.

Sikalastic® Rapid-722 Fugenabdichtungssystem Systemzeichnungen

Arbeits- und Sollrissfugen



Vorbereiteter Untergrund

1. WU-Beton, mechan. vorbehandelt

Grundierungsebene

2. Sikalastic® Rapid Primer Beton Fläche
Egalisierung (Fugenverschluss)
3. Sikalastic Spachtel/Mörtel

Abdichtungsebene

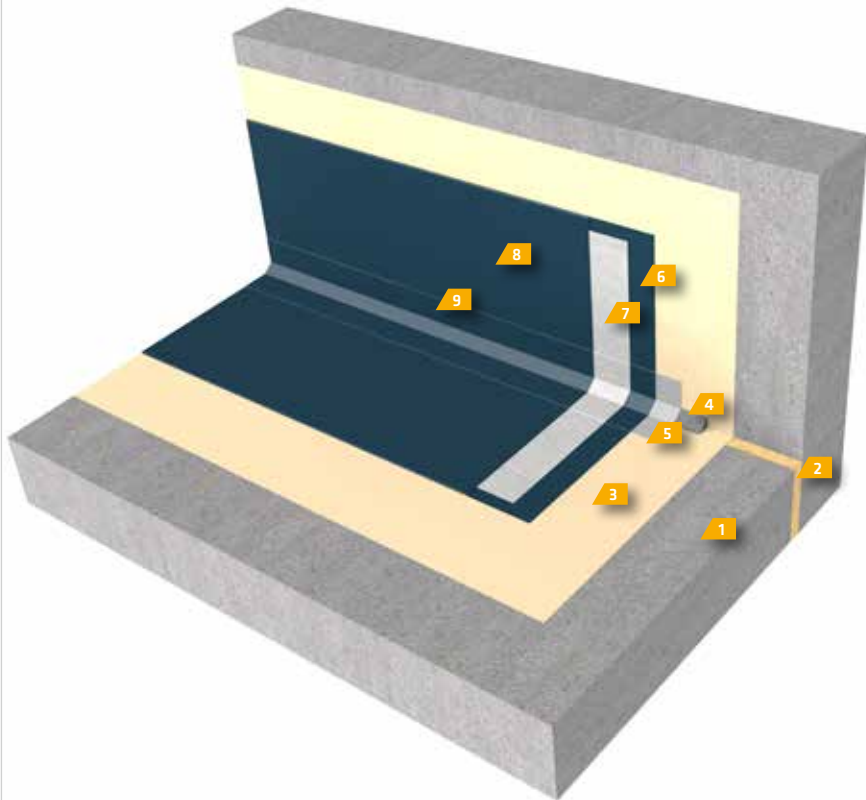
4. Sikalastic® Rapid-722/722 Detail
5. Sikalastic® Rapid Vlies-110/Vlies-110 perf.
6. Sikalastic® Rapid-722/722 Detail

schematische Darstellung

Sikalastic® Rapid-722
Fugenabdichtungssystem einlagig

Sikalastic® Rapid-722 Fugenabdichtungssystem Systemzeichnungen

WU-Betondehnfuge Wandanschluss



Vorbereiteter Untergrund

- 1 WU-Beton, mechanisch vorbehandelt
- 2 Dämmung (wenn nicht vorhanden, geschlossenzellige Rundschnur einlegen)

Grundierungsebene

- 3 Sikalastic® Rapid Primer Beton Fläche
Egalisierung (Fugenverschluss)
- 4 Sikalastic® Spachtel/Mörtel
- 5 Fugengleitband

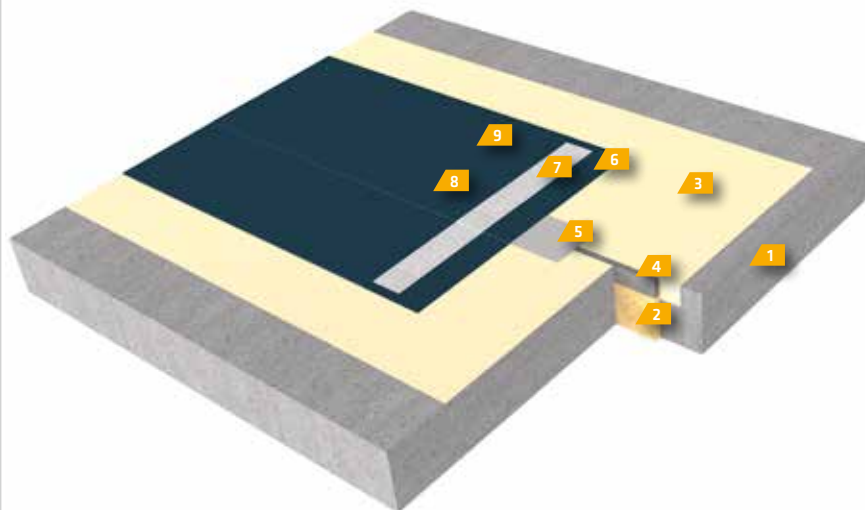
Abdichtungsebene

- 6 Sikalastic® Rapid-722/722 Detail
- 7 Sikalastic® Rapid Vlies-110/Vlies-110 perf.
- 8 Sikalastic® Rapid-722/722 Detail
- 9 Sikalastic® Rapid-722/722 Detail

schematische Darstellung

Sikalastic® Rapid-722 Fugenabdichtungssystem Systemzeichnungen

WU-Betondehnfuge Flächenaufbau



Vorbereiteter Untergrund

- 1 WU-Beton, mechanisch vorbehandelt
- 2 Dämmung (wenn nicht vorhanden, geschlossenzellige Rundschnur einlegen)

Grundierungsebene

- 3 Sikalastic® Rapid Primer Beton Fläche
Egalisierung (Fugenverschluss)
- 4 Sikalastic® Spachtel/Mörtel
- 5 Fugengleitband

Abdichtungsebene

- 6 Sikalastic® Rapid-722
- 7 Sikalastic® Rapid Vlies-110/Vlies-110 perf.
- 8 Sikalastic® Rapid-722
- 9 Sikalastic® Rapid-722

schematische Darstellung

Sikalastic® Rapid-722
Fugenabdichtungssystem einlagig

2-komponentige, schnellhärtende und lösemittelfreie Flüssigkunststoffabdichtung auf Basis PMMA für Detailabdichtungen**BESCHREIBUNG**

Sikalastic® Rapid-722/722 Detail ist ein zweikomponentiges, schnellhärtendes Polymethylmethacrylat Reaktionsharz. Als Härterpulver wird Sikalastic® Rapid KATpulver eingesetzt. Sikalastic® Rapid-722 bildet nach Aushärtung eine nahtlose, dauerhafte und witterungsbeständige Dachabdichtung und Bauwerksabdichtung im Anwendungsbereich des entsprechenden abP. Sowie zur Herstellung von Arbeits-Sollriss und WU-Dehnfugenabdichtungen im Anwendungsbereich des entsprechenden abP.

ANWENDUNG

Sikalastic® Rapid-722/722 Detail ist nur für die Anwendung durch gewerbliche Verarbeiter bestimmt.

- Abdichten von Detailausbildungen
- Abdichten von senkrechten Anschlussbereichen
- Für Neubau und Instandsetzung geeignet
- Mit Systemvlieseinlage Sikalastic® Rapid Vlies-110/Vlies-110 perf. zu verarbeiten
- Als Detailabdichtung in Kombination mit SikaShield® Ergobit Pro geprüft

PRODUKTMERKMALE/VORTEILE

- Spezielle Formulierung für Anschlussarbeiten und Detailausbildungen
- Schnelle Aushärtung, auch bei tiefen Temperaturen
- Lösemittelfrei
- UV-, hydrolyse- und alkalibeständig
- Kurzzeittemperaturbeständig bis +230 °C, z. B. unter Gussasphalt
- Rissüberbrückend bis 2 mm
- Unterlaufsicher
- GISCODE RMA10

PRÜFZEUGNISSE

- Europäisch Technische Zulassung (ETAG 005) Nr. ETA-19/0242
 - Nutzungsdauer W3
 - Klimazone M-5
 - Dachneigung S1-S4
 - Nutzlast P1-P4
 - Oberflächentemp. tief TL4 (-30 °C)
 - Oberflächentemp. hoch TH4 (+90 °C)
- Leistungserklärung Nr.: 20504887
- Brandverhalten nach DIN EN 13501-1: Klasse E
- Nachweis harte Bedachung: abP liegt vor
- abP Nr. 20DE-02579 Bauwerksabdichtung gem. PG-FLK
- abP P-1203/170/21 Fugenabdichtungssystem WU Beton (zweilagig)
- abP Nr. P1204-397-23 Fugenabdichtungssystem WU Beton (einlagig)
- Prüfbericht P13 676- Aufbau mit SikaShield® Ergobit Pro und Gussasphalt

PRODUKTDATENBLATT 2024-06**Sikalastic® Rapid-722/722 Detail****PRODUKTINFORMATIONEN****Chemische Basis** 2-komponentiges, hochflexibles Polymethylmethacrylat (PMMA)**Lieferform** Sikalastic® Rapid-722 Detail: 10 kg Metallgebinde
Sikalastic® Rapid KAT Pulver: 2 x 100 g Kunststoffbeutel
Für die Anwendung im Untergrundtemperaturbereich zwischen +3 °C und +10 °C ist zwingend zusätzliches Sikalastic® Rapid KATpulver zu verwenden.**Farbton** (ähnlich RAL 7047/RAL 7015/7035/7040/9010)**Lagerfähigkeit** 12 Monate ab Produktionsdatum.
Haltbarkeitsdatum befindet sich auf dem Produkt.**Lagerbedingungen** Sikalastic® Rapid-722 Detail im unbeschädigten und ungeöffneten Originalgebinde kühl, trocken und frostfrei lagern. Vor direkter Sonneneinstrahlung, Regen und Schnee schützen.**Dichte** 1,21 g/cm³**TECHNISCHE INFORMATIONEN****Wasserdampf-
durchlässigkeit** $\mu = 4.330$ (EN 1931)**SYSTEMINFORMATIONEN**

Systemaufbau	System	Aufbau	Trockenschichtdicke
	Sikalastic® Rapid-722 Detail	Sikalastic® Rapid-722 Detail + Sikalastic® Rapid Vlies-110 oder Vlies-110 perforiert	mind. 2,1 mm (bei mind. 2,5–3 kg/m ²)*
	PMMA Spachtel Basisharz Stellmittel	Aufbau Sikalastic® Rapid-722 Detail zzgl. 5 % bis 10 % Sika® Stellmittel T	Verbrauch als Vliesüberlappung ca. 0,35 kg/lfdm.* als Egalisierung ca. 1,7 kg/m ² /mm*
	Haftbrücke Rollvorlage Einstreu	Aufbau Sikalastic® Rapid-722 Detail Einstreu frisch in frisch Quarzsand 0,7–1,2 mm oder 0,3–0,8 mm	Verbrauch mind. 1 kg/m ² * mind. 1,5 kg/m ² *
	Schutzschicht Rollvorlage Einstreu Versiegelung	Aufbau Sikalastic® Rapid-722 Detail Einstreu frisch in frisch Quarzsand 0,7–1,2 mm oder 0,3–0,8 mm Sikalastic® Rapid-722 Versiegelung farbig	Verbrauch mind. 1 kg/m ² * mind. 1,5 kg/m ² * mind. 0,7 kg/m ² *

PRODUKTDATENBLATT 2024-06**Sikalastic® Rapid-722/722 Detail**

System-	Zugfestigkeit ca. 6,0 N/mm ² (CQO 037-1)
Eigenschaften/-	Zugbeanspruchung 120 N/10 mm (CQO 037-1)
Vorteile	Zugdehnung bis Bruch 35 - 40 % (CQO 037-1)

ANWENDUNGSINFORMATIONEN

Zur Detailanwendung die Gebinde teilen. Hierzu empfehlen wir eine Waage.

Mischverhältnis	Untergrundtemperatur in °C:	+3 bis +10	+15 bis +35	+40 bis +50
	Dosierung Sikalastic® 4 % Rapid KATpulver in %:	4 %	2 %	1 %
	Menge für 1 kg Harz:	40 g	20 g	10 g

Bei bauseits wechselnden Witterungsverhältnissen oder abweichend eingesetzten Katalysatormengen, verkürzen oder verlängern sich die Reaktionszeiten entsprechend.

Relative Luftfeuchtigkeit ≤ 90 %

Untergrundtemperatur min. +3 °C, max. +50 °C

Taupunkt Während der Applikation und Aushärtung muss die Untergrundtemperatur mindestens 3 K über der Taupunkttemperatur liegen. Vor Betauung schützen.

Untergrundfeuchtigkeit Oberfläche muss trocken und frei von Eis sein.

Verarbeitungszeit Bei Untergrundtemp. +20 °C und Zugabe von 2 % Sikalastic® Rapid KATpulver.

Verarbeitungszeit:	ca. 15 Minuten (Topfzeit)
Regenfestigkeit nach:	ca. 30 Minuten**
Weiterbeschichtbarkeit nach:	ca. 1 Stunde**
Aushärtung nach:	ca. 3 Stunden**

* Verbrauchsmengen sind optimal und nicht garantiert. Tatsächliche Verbrauchsmengen sind abhängig von Temperatur, Untergrundbeschaffenheit, Porosität und Applikationstechnik.

** Bei bauseits wechselnden Witterungsverhältnissen oder abweichend eingesetzten Katalysatormengen, verkürzen oder verlängern sich die Reaktionszeiten entsprechend.

ÖKOLOGIE, GESUNDHEITS- UND ARBEITSSCHUTZ

Dieses Produkt ist ein Erzeugnis nach Artikel 3 der Verordnung (EG) Nr. 1907/2006 (REACH). Es enthält keine Stoffe, die bei üblicher Anwendung aus dem Erzeugnis freigesetzt werden. Ein Sicherheitsdatenblatt nach Artikel 31 der gleichen Verordnung ist nicht erforderlich, um dieses Produkt auf den Markt zu bringen, zu transportieren oder es anzuwenden. Für die sichere Nutzung befolgen Sie die Anweisungen im Produktdatenblatt. Nach unserem derzeitigen Kenntnisstand enthält dieses Produkt keine SVHC (besonders besorgniserregende Stoffe) in Anhang XIV der REACH-Verordnung oder auf der von der Europäischen Chemikalien-Agentur ECHA veröffentlichten Kandidatenliste in Konzentrationen über 0,1 % (w/w).

MESSWERTE

Alle technischen Daten, Maße und Angaben in diesem Datenblatt beruhen auf Labortests. Tatsächlich gemessene Daten können in der Praxis aufgrund von Umständen außerhalb unseres Einflussbereiches abweichen.

VERARBEITUNGSANWEISUNG

UNTERGRUNDVORBEREITUNG

Der vorbereitete Untergrund muss trocken, tragfähig und frei von haftmindernden Stoffen sein, entsprechende Hinweise siehe aktuelle Version der Verlegeanleitung für Sikalastic® Rapid-722/722 Detail.

MISCHEN

Vor dem Mischen Sikalastic® Rapid-722/722 Detail maschinell aufrühren. Anschließend das Sikalastic® Rapid KATpulver im vorgeschriebenen Mischungsverhältnis zugeben. Um Spritzer oder ein Überschwappen der Flüssigkeit zu verhindern, die Komponenten mit einem stufenlos verstellbaren elektrischen Rührgerät kurze Zeit mit geringer Drehzahl mischen. Anschließend die Rührgeschwindigkeit zur intensiven Durchmischung auf maximal 300 U/min steigern. Die Mischdauer beträgt mindestens 2 Minuten und ist erst dann beendet, wenn eine homogene Mischung vorliegt und das Härterpulver vollständig aufgeschlossen ist. Der Boden und Rand des Behälters muss ebenfalls miterfasst sein. Generell sind geschützte Maschinen und Geräte einzusetzen.

VERARBEITUNG

1. Vlieszuschnitte entsprechend den Gegebenheiten des abzudichtenden Bereichs vorbereiten.
2. Anmischen der benötigten Menge Sikalastic® Rapid-722/722 Detail.
3. Ca. 2/3 des Gesamtverbrauches pro m² als erste Lage applizieren. Das Produkt kann mit Pinsel, Roller oder mit einem geeigneten Airless Spritzgerät verarbeitet werden.
4. Das Sikalastic® Vlies-110 oder Vliesformteile nass in nass, blasen- und faltenfrei in das frische Sikalastic® Rapid-722/722 Detail einlaminiert. Vlies muss vollständig durchtränkt und vollflächig mit dem Untergrund verklebt werden. Vliesüberlappungen mind. 5 cm.
5. Ca. 1/3 des Gesamtverbrauches pro m² als zweite Lage mit Roller oder Pinsel applizieren bis die Vliesstruktur durch das Abdichtungsharz vollständig abgedeckt ist.

GERÄTEREINIGUNG

Werkzeuge sofort nach Gebrauch mit Sikalastic® Rapid Reiniger reinigen. Ausgehärtetes Material kann nur mechanisch entfernt werden.

LÄNDERSPEZIFISCHE DATEN

Die Angaben in diesem Produktdatenblatt sind gültig für das von der Sika Deutschland GmbH ausgelieferte Produkt. Bitte beachten Sie, dass Angaben in anderen Ländern davon abweichen können. Beachten Sie das im Ausland gültige Produktdatenblatt.

RECHTLICHE HINWEISE

Die vorstehenden Angaben, insbesondere die Vorschläge für Verarbeitung und Verwendung unserer Produkte, beruhen auf unseren Kenntnissen und Erfahrungen im Normalfall, vorausgesetzt die Produkte wurden sachgerecht gelagert und entsprechend der Vorgaben unserer jeweiligen Produktdatenblätter angewandt. Wegen der unterschiedlichen Materialien, Untergründen und abweichenden Arbeitsbedingungen kann eine Gewährleistung eines Arbeitsergebnisses oder eine Haftung, aus welchem Rechtsverhältnis auch immer, weder aus diesen Hinweisen, noch aus einer mündlichen Beratung begründet werden, es sei denn, dass uns insoweit Vorsatz oder grobe Fahrlässigkeit zur Last fällt. Hierbei hat der Anwender nachzuweisen, dass er schriftlich alle Informationen und Kenntnisse, die zur sachgemäßen und erfolgversprechenden Beurteilung durch Sika erforderlich sind, rechtzeitig und vollständig an Sika übermittelt hat. Der Anwender hat die Produkte auf ihre Eignung für den vorgesehenen Anwendungszweck eigenverantwortlich zu prüfen. Änderungen der Produktspezifikationen bleiben vorbehalten. Schutzrechte Dritter sind zu beachten. Im Übrigen gelten unsere jeweiligen Verkaufs-, Liefer- und Zahlungsbedingungen, einzusehen und herunterzuladen unter www.sika.de. Es gilt das jeweils neueste Produktdatenblatt, das von uns angefordert oder im Internet unter www.sika.de heruntergeladen werden kann.



SIKA ALL IN ONE

WELTWEITE SYSTEMLÖSUNGEN
FÜR BAU UND INDUSTRIE

Als Tochterunternehmen der global tätigen Sika AG, Baar/Schweiz, zählt die Sika Deutschland GmbH zu den weltweit führenden Anbietern von bauchemischen Produktsystemen und Dicht- und Klebstoffen für die industrielle Fertigung.

Es gelten unsere jeweils aktuellen Geschäftsbedingungen.

Vor Verwendung und Verarbeitung ist stets das aktuelle lokale Produktdatenblatt zu konsultieren.

SIKA DEUTSCHLAND GMBH
Kornwestheimer Straße 103-107
70439 Stuttgart
Deutschland

Tel. 0711/8009-0
Fax 0711/8009-1258
roofing@de.sika.com
www.sika.de/dachabdichtung

BUILDING TRUST

