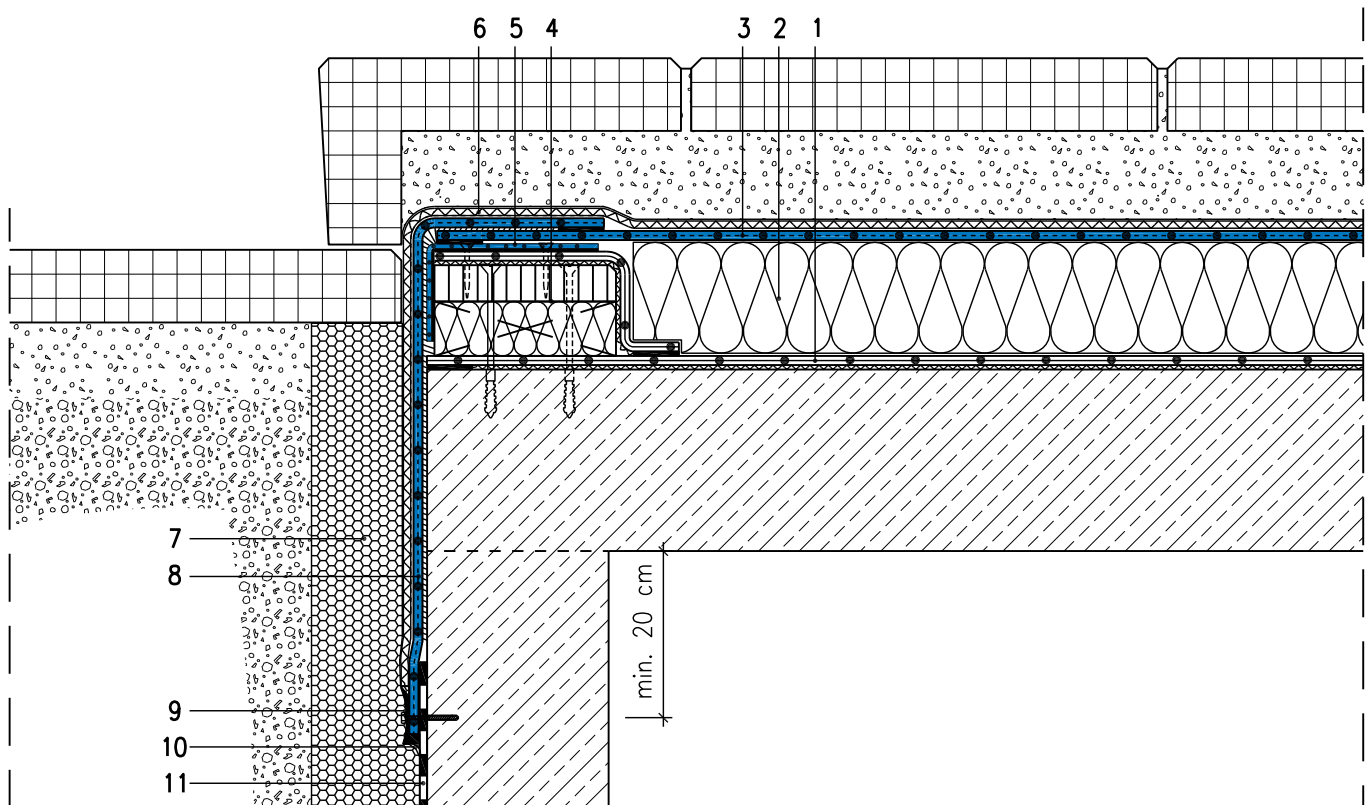


Standarddetails Abbordung

Detail 6.01 Abbordung (begehbar)



Ohne Masstab Die Dachabdichtung ist überhöht dargestellt

- | | |
|---|--|
| 1 Dampfsperbahn nach Verlegeanleitung | 8 Sarnafil® Anschlussbahn nach Verlegeanleitung, geklebt |
| 2 Wärmedämmung nach Verlegeanleitung | 9 Abschluss nach DIN 18195-9 |
| 3 Sarnafil® Flächenbahn nach Verlegeanleitung | 10 Unterkittung (Sarnaplast 2235/ Sarnafil® Primer 110) |
| 4 Holzwerkstoff | 11 Feuchtigkeitsschutzbeschichtung (bauseits) |
| 5 Sarnafil® Verbundblech | 12 Los-Fest-Flansch mit Dichtungsbeilagen DIN 18195-9 |
| 6 Sarnafil® Schutzbahn/Schutzlage | |
| 7 Perimeter-Wärmedämmung | |