

SIKA AT WORK

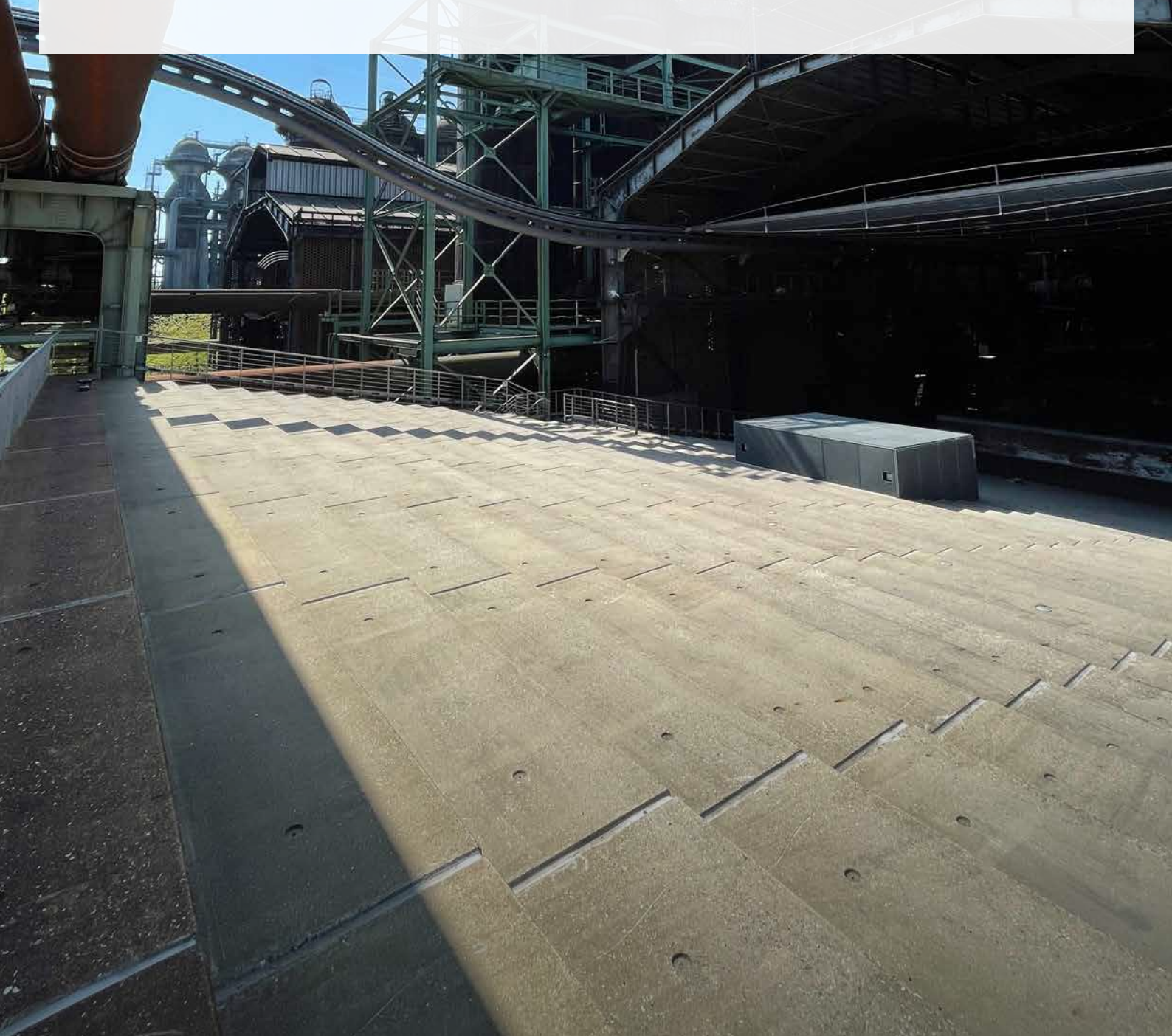
LANDSCHAFTSPARK DUISBURG-NORD –
FUGENSANIERUNG AUF DER
ZUSCHAUERTRIBÜNE DER
GIESSEREIHALLE

BUILDING TRUST



ÄUSSERST BESTÄNDIG GEGEN MECHANISCHE BELASTUNGEN - Sikaflex® PRO-3

Fugen sind oft hohen mechanischen Belastungen ausgesetzt, so auch die einer aus Betonfertigteilen bestehenden Zuschauertribüne in der Gießhalle im Landschaftspark Duisburg-Nord. Bei Konzerten, Theater- oder Großkinovorführungen bietet die ansteigende Tribüne bis zu 1.500 stehenden Besuchern Platz. Nun wurden die Fugen im Rahmen einer Sanierung mit dem Hochleistungsdichtstoff Sikaflex® PRO-3 der Sika Deutschland GmbH erneuert.





In einem ersten Arbeitsschritt wurden die Fugen gereinigt. Mit zwei bis vier Zentimetern ging die Fugenbreite über das Standardmaß hinaus.



Die Grundierung der Fugenflanken mit dem Sika® Primer-3 N erfolgte händisch.



Die Verfugung mit Sikaflex® PRO-3 in Betongrau erfolgte mit akkubetriebenen Auspresspistolen.

Der 180 Hektar große Landschaftspark rund um ein stillgelegtes Hüttenwerk gehört mit durchschnittlich einer Million Besuchern im Jahr zu den beliebtesten Natur- und Kulturlandschaften in Nordrhein-Westfalen und ist einer der Ankerpunkte der Europäischen Route der Industriekultur sowie der Route der Industriekultur im Ruhrgebiet. In der Gießhalle 1, wo einst flüssiges Roheisen aus dem Hochofen floss, befindet sich heute eine Bühne für Kultur- und Konzertveranstaltungen. Für eine professionelle Unterstützung bei der notwendigen Fugensanierung der 600 qm großen Zuschauertribüne kontaktierte Görgo Jonuschat – verantwortlich für den Bereich Architektur und Objektplanung im Landschaftspark – Markus Ebert von Sika. Der Gebietsleiter Kleben & Dichten konnte mit dem langjährig bewährten Premiummaterial **Sikaflex® PRO-3** auch das für diesen Anwendungsfall prädestinierte Produkt anbieten.

REINIGUNG UND OPTIMIERUNG DER FUGEN

Die Liebenau Fugentechnik aus Beverungen, ein langjähriger Sika Partnerbetrieb, startete im November 2021 mit der Reinigung der Fugen und entfernte in diesem Schritt auch das Hinterfüllmaterial, das die Fugen nach hinten begrenzte. Dabei stellte man fest, dass einige Querfugen technisch optimiert werden sollten. „In Absprache mit dem Bauherrn haben wir dann die entsprechenden Fugen vertieft, um das richtige Verhältnis von Breite zu Tiefe zu erreichen“, berichtet Geschäfts-

führer Manuel Liebenau. Da es sich bei der Verfugung um wetterkritische Arbeiten handelt, wurde nach den rund zehn Tage dauernden Reinigungs- und Vorarbeiten eine Winterpause eingelegt.

SIKAFLEX® PRO-3 – GERINGE KERBEMPFINDLICHKEIT UND HOHER WEITERREISSWIDERSTAND

Im März 2022 wurden die Arbeiten an der Zuschauertribüne wieder aufgenommen. Insgesamt drei Mitarbeiter der Liebenau Fugentechnik versahen die Fugen zur Hinterfüllung mit einer geschlossenzelligen PE-Rundschnur. Die anschließende Grundierung der Fugenflanken erfolgte mit **Sika® Primer-3N** händisch mit Pinseln. Der einkomponentige lösemittelhaltige Premium-Reaktionsprimer ist für poröse, saugende Untergründe wie Beton geeignet und speziell für die Kombination mit Sikaflex®-Produkten entwickelt worden. Bereits nach einer halben Stunde konnte anschließend mit der dauerelastischen Verfugung begonnen werden. Hier wurde der von Markus Ebert empfohlene 1-K PU-Hochleistungsdichtstoff **Sikaflex® PRO-3** in Betongrau eingesetzt. „Die Fugen müssen Schuhabsätzen und Reinigungsmaschinen standhalten, und dafür ist **Sikaflex® PRO-3** einfach das optimale Produkt“, erläutert Manuel Liebenau. „Durch die geringe Kerbempfindlichkeit und den hohen Weiterreißwiderstand hat es sich gerade bei Zuschauertribünen schon oft bewährt, da gibt es nichts Besseres.“ Das Einbringen des als Beutelware gelieferten Fugendichtstoffs erfolgte mit akkubetriebenen Auspresspistolen. Beim Glätten und Angleichen des frisch applizierten Dichtstoffs

an die Fugenränder kam das neutrale **Sika® Abglättmittel N** zum Einsatz, mit dem ansprechende Fugenoberflächen erstellt werden können. Insgesamt wurden je rund 1.000 lfm Primer und Dichtstoff verarbeitet.

Nach fünf Tagen Trocknungszeit war die Tribüne wieder vollständig belastbar.

HERAUSFORDERNDE ARBEITEN IN BESONDEREM AMBIENTE

Es ist nicht alltäglich, in einem stillgelegten Hüttenwerk zu arbeiten, das sich mit vielen Freizeitangeboten in eine Großstadtoase mit rund 180 Hektar Fläche gewandelt hat. Die Mitarbeiter der Fugentechnik Liebenau genossen bei ihrer anspruchsvollen Tätigkeit das außergewöhnliche Ambiente. Die besondere Herausforderung bei den Arbeiten bestand in der Fugenbreite, die mit zwei bis vier Zentimeter über das Standardmaß hinausging. Bei den Stufenkanten der Vertikalfugen mussten oft kleinste, verwinkelte Abschnitte verfugt werden. „Aufgrund der Fugendimension auf dieser auch für meine Mitarbeiter und mich nicht alltäglichen Baustelle haben wir uns dazu entschieden, bei der Verarbeitung zusätzlich ein Klimadiagramm zu führen“, erläutert Manuel Liebenau. „Darin werden die Verarbeitungsbedingungen, Temperatur und Luftfeuchtigkeit festgehalten, um dem Bauherrn eine lückenlose Dokumentation der fachmännischen Ausführung an die Hand zu geben.“

Sika-Gebietsleiter Markus Ebert, der das Projekt in gewohnter Manier begleitet und betreut hat, ergänzt: „Alle Herausforderungen der Verfugung konnten mit unserem Premiumdichtstoff

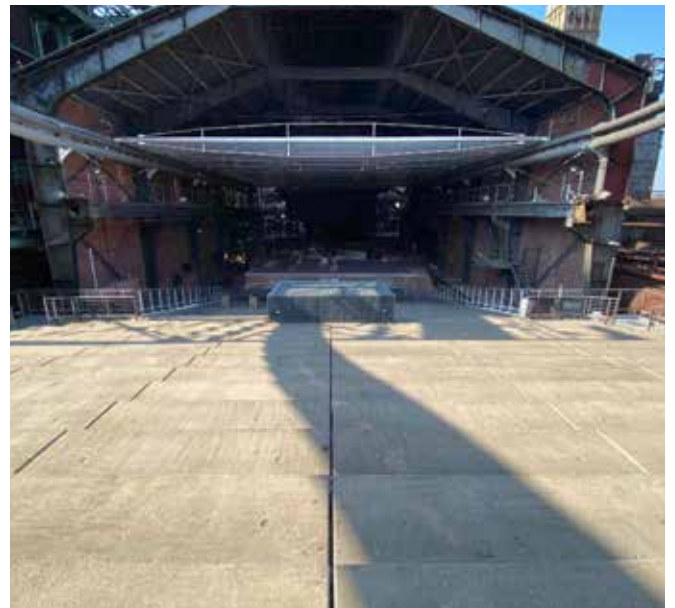


Der PU-Hochleistungsdichtstoff Sikaflex®-PRO 3 wurde in Schlauchbeuteln angeliefert (600 ml).



Beim Glätten und dem Angleichen des frisch applizierten Dichtstoffs an die Fugenränder wurde das neutrale Sika® Abglättmittel N verwendet.

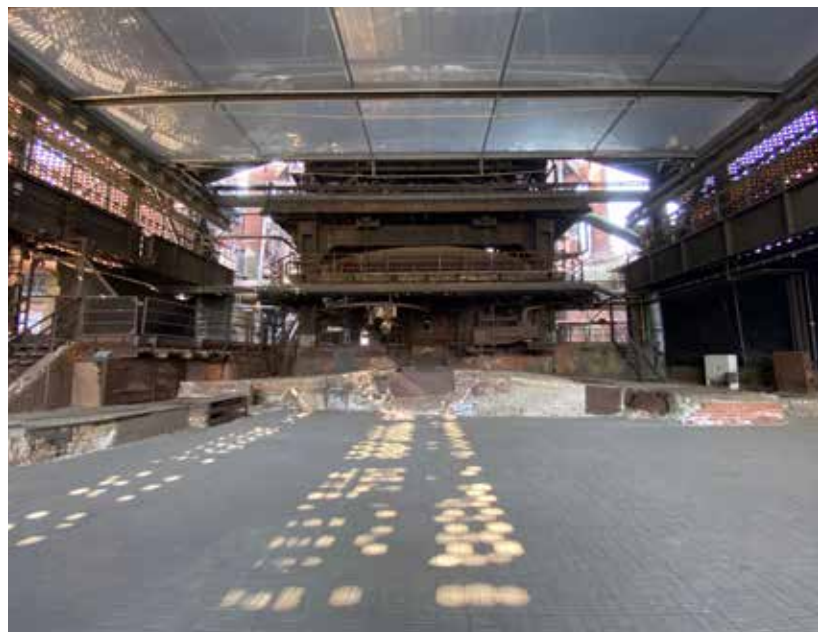
► **Sikaflex® PRO-3** gemeistert werden. Für mich als „Ruhrpottler“ war dieses Projekt im Kontext von Strukturwandel und Industriekultur eine ganz besondere Herzensangelegenheit.“



Die Fugen der Zuschauertribüne sind starken Belastungen ausgesetzt, denen sie mit Sikaflex® PRO-3 standhalten können.



Sikaflex® PRO-3 verfügt über eine geringe Kerbempfindlichkeit und einen hohen Weiterreißwiderstand. Daher eignet sich das Produkt besonders für den Einsatz bei Zuschauertribünen.



Das Dach lässt sich von der Tribüne der Gießhalle bis über den Gießhallenvorplatz fahren.

BAUTAFEL

OBJEKT

Zuschauertribüne in der Gießhalle 1 des Landschaftsparks Duisburg-Nord

BAUZEIT

November 2021 – März 2022

BAUHERR

Landschaftspark Duisburg-Nord,
47137 Duisburg

VERARBEITER

Liebenau Fugentechnik, 37688 Beverungen

HERSTELLER

Sika Deutschland GmbH, 70439 Stuttgart

PRODUKTE

Sika® Primer 3-N

Sikaflex® PRO-3

Sika® Abglättmittel N



SIKA ALL IN ONE

WELTWEITE SYSTEMLÖSUNGEN
FÜR BAU UND INDUSTRIE

Als Tochterunternehmen der global tätigen Sika AG, Baar/Schweiz, zählt die Sika Deutschland GmbH zu den weltweit führenden Anbietern von bauchemischen Produktsystemen und Dicht- und Klebstoffen für die industrielle Fertigung.

Sika Deutschland GmbH

Sika Handel Bau
Standort Rosendahl
Alfred-Nobel-Straße 6
48720 Rosendahl

Kontakt

Tel. +49 2547 910 - 0
Fax +49 2547 910 - 101
info@de.sika.com
www.sika.de

BUILDING TRUST

