

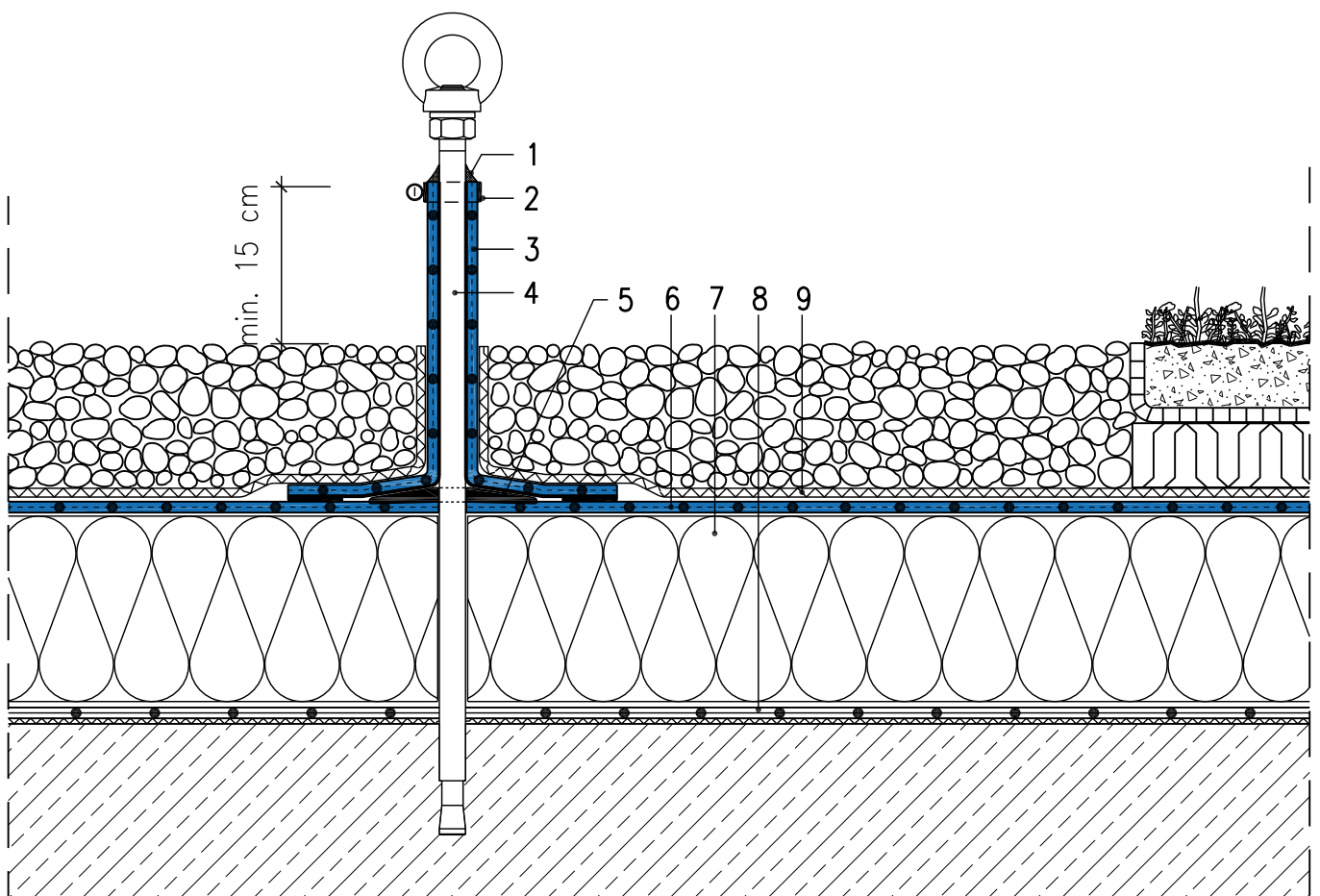
Standarddetails Durchdringungen

Detail öffnen

→ als DWG

→ als DXF

Detail 5.08 ABS Point/Secupoint (System Auflast)



Ohne Masstab Die Dachabdichtung ist überhöht dargestellt

- 1 Dauerelastische Versiegelung (Sarnaplast 2235/Sikaflex® 11FC⁺)
- 2 Schlauchschelle rostfrei / Schrumpfschlauch
- 3 Sarnafil® Point Einfassung
- 4 Absturzsicherung ABS-Point
- 5 Sturmsicherung mit Sicherungsring ABS-Point
- 6 Sarnafil® Flächenbahn nach Verlegeanleitung
- 7 Wärmedämmung
- 8 Dampfsperbahn nach Verlegeanleitung
- 9 Sarnafil® Schutzbahn/Schutzlage