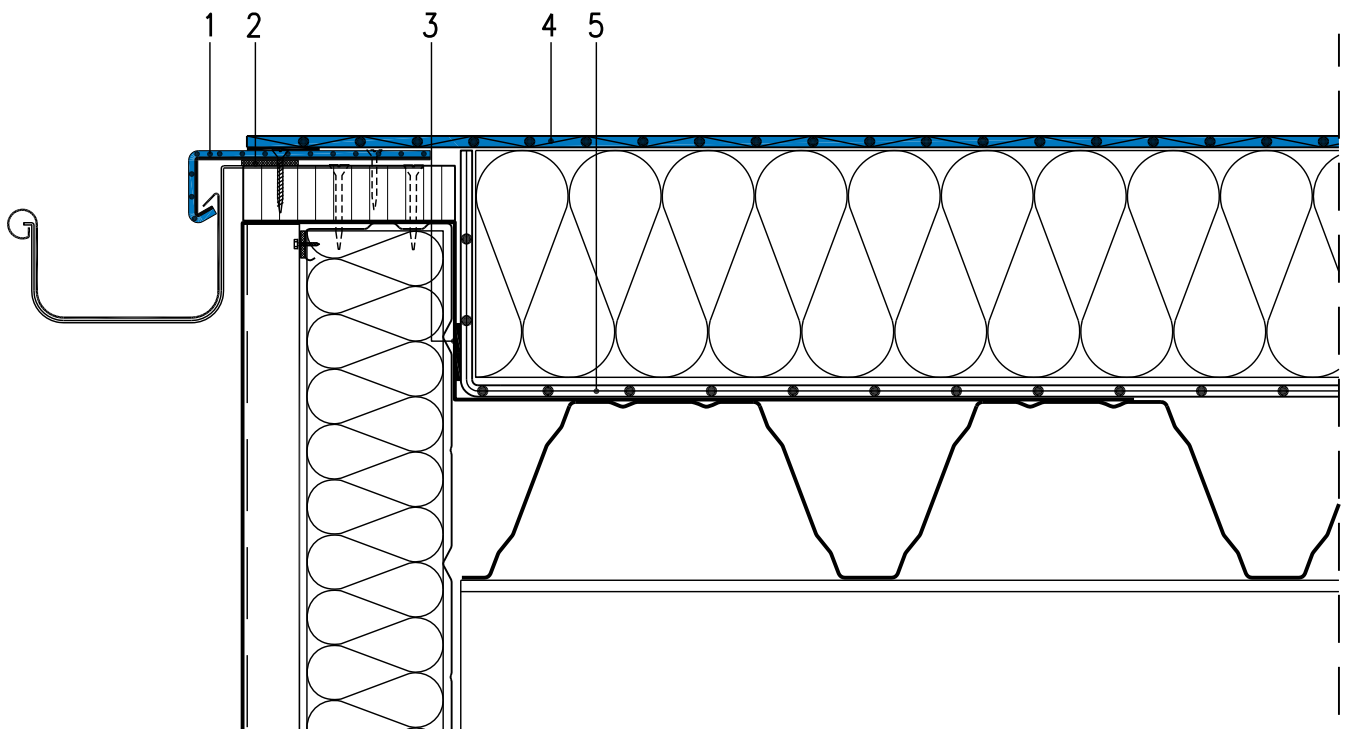


# Standarddetails Dachrandabschlüsse

## Detail 1.13 Vorgehängte Rinne (System mechanisch befestigt))



Ohne Masstab Die Dachabdichtung ist überhöht dargestellt

- 1 Sarnafil® Verbundblech, versetzt geschraubt nach Verlegeanleitung
- 2 Abdichtungsband (vorkomprimiert)
- 3 Klebeband Sarnatape 20
- 4 Sarnafil® Flächenbahn nach Verlegeanleitung
- 5 Dampfsperrbahn nach Verlegeanleitung