

Sika® FloorJoint  
DIE ULTIMATIVE FUGENLÖSUNG  
MIT PRÜFZEUGNIS

BUILDING TRUST



# ABDICHTUNG UND SCHUTZ VON BODENFUGEN

## Sika® FloorJoint

**BAUWERKE, DIE UNVERMEIDLICHEN BEWEGUNGEN UNTERLIEGEN,** sind in der Regel mit Dehnfugen an den neuralgischen Punkten konzipiert. Zur Abdichtung und zum Schutz dieser Bodenfugen bietet Sika eine Auswahl an hoch belastbaren Fugenprofilen. Mechanische Beanspruchungen, zum Beispiel durch das Überfahren von Gabelstaplern oder Pkw, sind die wesentlichen Belastungen, die solche Fugenprofile abfangen müssen. Selbstverständlich müssen die Fugen auch wasserdicht sein, um den Stahlbeton vor Korrosion zu schützen.

### UNSER QUALITÄTS- VERSPRECHEN

Bestandene externe Prüfungen bestätigen die herausragenden Eigenschaften unserer Sika® FloorJoints-Systeme

#### DAUERHAFT ROBUST

STUVA-Test belegt optimale Werte

#### WASSERDICHT\*

Durch unabhängige Prüfung nachgewiesen

\* Geprüft für Sika® FloorJoint PDRS-System

# Sika® FloorJoint

GEPRÜFT – SCHNELL – VIBRATIONSARM

### IHR NUTZEN. IHRE VORTEILE.

#### FLEXIBEL

Abdichtungslösung für den Anschluss zwischen horizontalen und vertikalen Bauelementen.

#### KEINE KORROSION

Die Profile sind frei von Metall.

#### SCHLEIFBAR

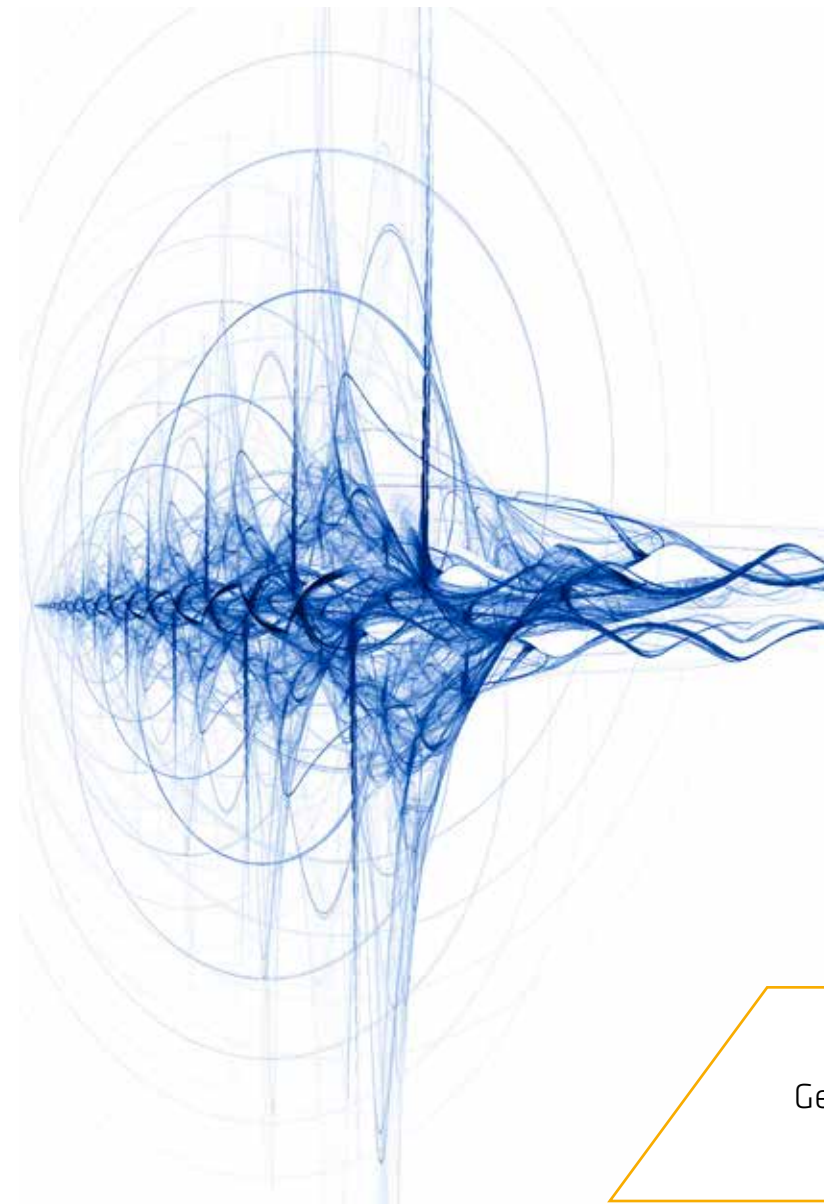
Für den bündigen Einbau in die bestehende Bodenfläche.

#### SCHNELL

Einfacher Einbau und unkomplizierte Reparatur.

#### NAHEZU VIBRATIONSFREI

Geringerer Verschleiß von Bauteilen wie zum Beispiel Radlager von Gabelstaplern.



# INDIVIDUELL AUF IHRE ANFORDERUNGEN ZUGESCHNITTEN

DER WERT EINER FUGENBEWEGUNG lässt sich berechnen und ist ausschlaggebend für die Wahl des richtigen Fugenprofils. Auch in Bereichen, wo Waren beispielsweise mit automatisch geführten Fahrzeugen oder Luftkissentransportsystemen bewegt werden, bieten wir mit **Sika® Floorjoint** die passende Lösung.

## EINSATZGEBIETE:

- Parkhäuser und Tiefgaragen
- Rampen
- Garagen
- Lager- und Montagehallen
- Wartungswerkstätten
- Krankenhäuser
- Schulen

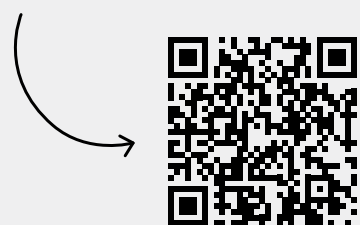
**Wir beraten Sie gern und bieten individuelle Lösungen an!**

**Sprechen Sie uns an!**

Tel. +49 711 8009 2211  
E-Mail [flooring\\_refurbishment@de.sika.com](mailto:flooring_refurbishment@de.sika.com)

## HIER GEHT'S ZU UNSEREN LV-TEXTEN FÜR ÜBERFAHRBARE FUGENPROFILE:

**1** QR-Code scannen oder auf die Seite [www.ausschreiben.de/katalog/sika](http://www.ausschreiben.de/katalog/sika) gehen.



**2** Links im Reitermenü auf „Fußboden-Systemlösungen“ und anschließend auf „Bodenfugen“ klicken.



# FUGENPROFILE PRODUKTMERKMALE

DIE VORGEFERTIGTEN, KOHLEFASERVERSTÄRKTEN POLYMER-BODENFUGEN-PANEELE überzeugen durch extrem hohe mechanische und chemische Beständigkeit. Die Profilform ermöglicht eine verbesserte Lastverteilung und führt so zu minimalen Vibrationen durch den Fahrzeug- und Gabelstaplerverkehr.

Produktmerkmale	Sika® FloorJoint PD	Sika® FloorJoint PDRS	Sika® FloorJoint EX	Sika® FloorJoint XS
Fugenprofil-Länge	ca. 1.200 mm	ca. 1.200 mm	ca. 1.200 mm	ca. 1.200 mm
Fugenprofil-Breite	ca. 250 mm	ca. 290 mm	ca. 255 mm	ca. 80 mm
Fugenprofil-Höhe	ca. 15 / 20 mm	ca. 18 / 23 mm	ca. 20 mm	ca. 15 mm
Maximale Fugenbreite	ca. 60 mm	ca. 50 mm	ca. 50 mm	ca. 5 mm
Schmutzbremse	ca. 10 mm	-	ca. 15 mm	ca. 5 mm
Fugenbewegung horizontal gesamt	40 mm (-5/+35 mm)	50 mm (-20/+30 mm)	30 mm (-10/+20 mm)	5 mm (-2/+3 mm)
Fugenbewegung vertikal gesamt	-	30 mm (-15/+15 mm)	-	-
Druckfestigkeit	60 N/mm <sup>2</sup>	60 N/mm <sup>2</sup>	80 N/mm <sup>2</sup>	60 N/mm <sup>2</sup>

# DAUERHAFT DICHT UND DAS SOGAR GEPRÜFT



GEMÄSS DEM AKTUELLEN DBV-MERKBLATT „PARKHÄUSER UND TIEFGARAGEN“ sollen zum einen Fugenprofile so eingebaut werden, dass Chloride nicht in die Konstruktion eindringen können und zum anderen sollen Beschichtungen und Abdichtungen im Anschluss an die Fugenprofile wasserdicht sein.

Um diese Anforderungen im höchsten Maße erfüllen zu können, wurde in einer externen unabhängigen Prüfung die Dichtigkeit des **Sika® FloorJoint PDRS** in Kombination mit Sika® Oberflächenschutzsystemen erfolgreich nachgewiesen.

Hierfür wurde die MFPA Leipzig GmbH als Prüfinstitut beauftragt die Abdichtung der Bewegungsfuge zu untersuchen. Nach erfolgreich bestandener Prüfung konnte das allgemeine bauaufsichtliche Prüfzeugnis ausgestellt werden. Daher bietet das Fugenprofil **Sika® FloorJoint PDRS** ein bisher auf dem Markt einzigartiges, geprüftes Qualitätsmerkmal.



# STUVA-TEST ERFOLGREICH BESTANDEN



UM DIE LEISTUNGSFÄHIGKEIT UNSERER FUGENPROFILE unter extremen Bedingungen zu beweisen, haben wir sie in der Rundlaufanlage der STUVA in Köln getestet. Auf dem Prüfstand können in kurzer Zeit hohe Verkehrslasten simuliert werden. So werden über spezielle Prüfmittel fast 300.000 Überläufe bei 50 Km/h durchgeführt – als Prüfgerät wird hierzu ein LKW-Reifen verwendet. Tatsächlich ist die Beanspruchung in Parkhäusern, in denen beispielsweise **Sika® FloorJoint PDRS** und **Sika® FloorJoint PD** verwendet werden, deutlich niedriger wie im Testlauf der STUVA.

## STUVA-TEST ERFOLGREICH BESTANDEN!

Unsere Fugenlösungen erweisen sich als außerordentlich robust und bleiben auch bei höchster Beanspruchung völlig intakt.





# FUNKTIONALITÄT UND SICHERHEIT IM PARKHAUS

## Sika® FloorJoint PDRS

**AUFGRUND DES TEMPERATURUNTERSCHIEDS ZWISCHEN SOMMER UND WINTER** ist besonders bei Freidecks mit einer stärkeren Dehnbeanspruchung des Estrichs zu rechnen als in überdachten Parkdecks oder in Tiefgaragen. Zudem kann es bei Flächen, in denen Rampen und Bodenplatten aufeinanderstoßen, auch zu vertikalen Bewegungen in Fugen kommen. In solchen Fällen ist das auf Wasserdichtigkeit geprüfte **Sika® FloorJoint PDRS** die perfekte Lösung. Das Fugenprofil eignet sich für vertikale und horizontale Bewegungen der Betonplatte. Die elastische, konzentrisch liegende Gummidichtung erlaubt dabei eine nahezu vibrationsfreie Befahrung durch den Pkw-Verkehr.



### FORMTEILE

#### KREUZ-FORMTEIL

Maße = 48 x 48 x 2,3 cm (L x B x H)  
Gewicht = ca. 6,0 kg



#### T-FORMTEIL

Maße = 48 x 39 x 2,3 cm (L x B x H)  
Gewicht = ca. 5,2 kg



#### L-FORMTEIL

Maße = 39 x 39 x 2,3 cm (L x B x H)  
Gewicht = ca. 4,5 kg



#### BODEN/WAND 90°-FORMTEIL

Maße = 15 x 17 x 2,3 cm (L x B x H)  
Gewicht = ca. 2,8 kg



#### WANDANSCHLUSSPROFIL

Set besteht aus:

- 1 x Paneel Boden, Maße = 120 x 12 x 2,3 cm (L x B x H), Gewicht = ca. 4,3 kg
- 1 x Paneel Wand, Maße = 120 x 24 x 0,7 cm (L x B x H), Gewicht = ca. 3,8 kg
- 1 x Gummilippe, Maße = 120 x 17 x 1,3 cm (L x B x H), Gewicht = ca. 1,2 kg

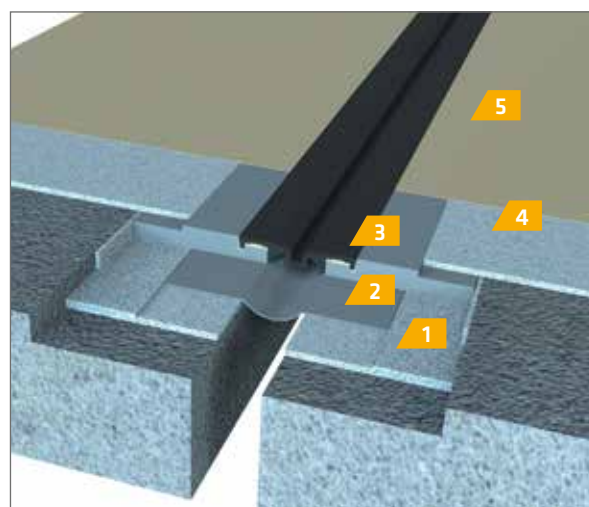


### Sika® FloorJoint PB-30 PDRS

#### SYSTEMMERKMALE

- Horizontale Fugenbewegung: -20 mm bis +30 mm
- Vertikale Fugenbewegung: -15 mm bis +15 mm
- Max. Fugenbreite: 50 mm

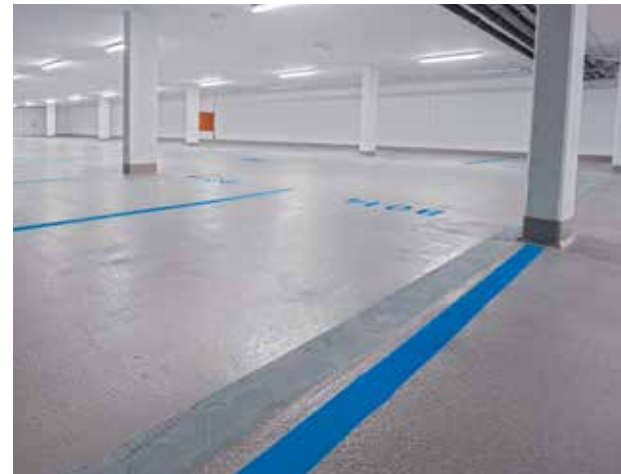
- |       |               |   |
|-------|---------------|---|
| 1     | Kleberbett:   | <b>Sikadur-Combiflex® CF Adhesive</b><br>(optional: <b>Sikadur®-31+</b> ) |
| 2     | Abdichtung:   | <b>Sikadur-Combiflex® TF Dichtstreifen</b>                                |
| 3     | Fugenprofil:  | <b>Sika® FloorJoint PDRS</b>  |
| 4 + 5 | Beschichtung: | <b>Sikafloor®</b> Befahrbare OS-Systeme                                   |



# FUNKTIONALITÄT UND SICHERHEIT IM PARKHAUS

## Sika® FloorJoint PD

**TRADITIONELLE LÖSUNGEN AUS METALL ZEIGEN KLARE GRENZEN AUF**, wenn ein komplizierter Fugenverlauf vorhanden ist oder Lärmreduzierung gefordert ist. Hier spielt das Fugensystem **Sika® FloorJoint PD** seine Stärken aus. Das vorgefertigte, flache Profil aus kohlefaserverstärktem Polymerbeton ist nahtlos mit dem Untergrund verbunden und passt sich dadurch nahezu unsichtbar an die angrenzenden Kunstharzbeläge an. Aufgrund des gewellten Fugendesigns wird eine bessere Lastverteilung erzielt, sodass beim Überfahren durch Pkw- und Gabelstaplerverkehr nur minimale Erschütterungen ausgelöst werden.

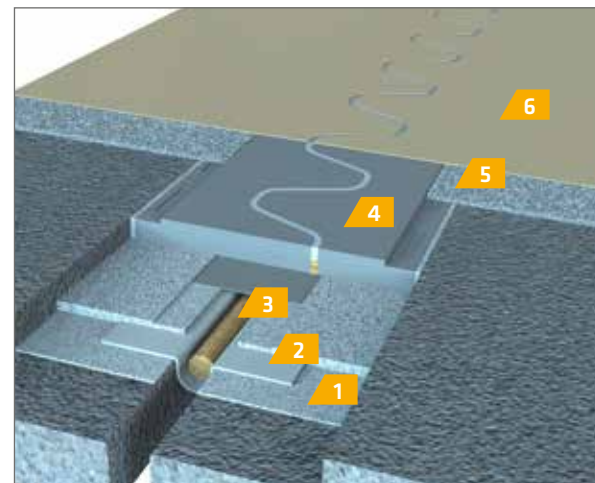


### Sika® FloorJoint PB-30 PD

#### SYSTEMMERKMALE

- Horizontale Fugenbewegung:  
-5 mm bis +35 mm
- Max. Fugenbreite:  
60 mm

- |       |               |   |
|-------|---------------|---|
| 1     | Kleberbett:   | <b>Sikadur-Combiflex® CF Adhesive</b><br>(optional: <b>Sikadur®-31+</b> ) |
| 2     | Abdichtung:   | <b>Sikadur-Combiflex® TF Dichtstreifen</b>                                |
| 3     | Rundschnur:   | <b>Sika® Rundschnur PE</b>  |
| 4     | Fugenprofil:  | <b>Sika® FloorJoint PD</b>  |
| 5 + 6 | Beschichtung: | <b>Sikafloor®</b> Befahrbare OS-Systeme                                   |



**FÜR KREUZUNGEN, WANDANSCHLÜSSE** und andere Details gibt es vielfältige Formteile, die je nach Anforderung des Untergrundes zum Einsatz kommen können. Eine individuelle Anpassung der Formteile ist zudem bauseits möglich.

### FORMTEILE

#### KREUZ-FORMTEIL

Maße = 50 x 50 x 2 cm (L x B x H)  
Gewicht = ca. 6,0 kg



#### T-FORMTEIL

Maße = 50 x 37 x 2 cm (L x B x H)  
Gewicht = ca. 5,1 kg



#### L-FORMTEIL

Maße = 37 x 37 x 2 cm (L x B x H)  
Gewicht = ca. 4,0 kg





# STARKE BELASTUNGEN IN INDUSTRIEBEREICHEN

## Sika® FloorJoint EX und XS

**BEIM TRANSPORT VON ZERBRECHLICHEN ODER EMPFINDLICHEN WAREN** sind Erschütterungen eine ständige Gefahr und müssen unbedingt vermieden werden. Die vorgefertigten, kohlefaserverstärkten Polymer-Bodenfugen-Paneele **Sika® FloorJoint EX** und **XS** sind hier die perfekte Lösung. Die Fugenprofile werden absolut eben eingebaut. Die wellenförmige Fugengestaltung ermöglicht eine optimierte Lastenverteilung mit dem Ergebnis, dass überfahrende Fahrzeuge unter direkter Belastung nur minimale Schwingungen erzeugen.

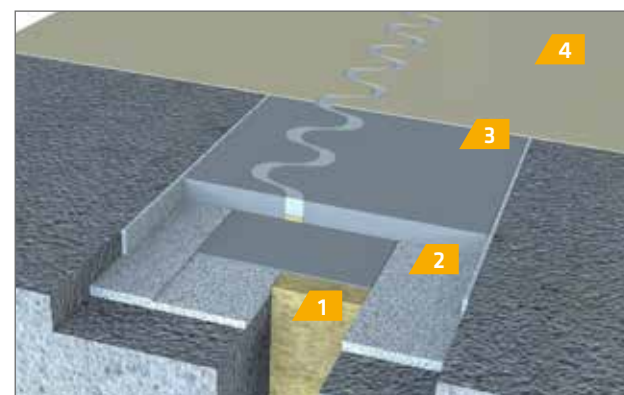


### Sika® FloorJoint PB-30 EX

#### SYSTEMMERKMALE

- Horizontale Fugenbewegung:  
-10 mm bis +20 mm
- Max. Fugenbreite:  
50 mm

- 1 Hinterfüllmaterial
- 2 Kleberbett: **Sikadur-Combiflex® CF Adhesive**  
(optional: **Sikadur®-31+**)
- 3 Abdichtung: **Sikadur-Combiflex® TF Dichtstreifen**
- 4 Fugenprofil: **Sika® FloorJoint EX**
- 5 Beschichtung: **Sikafloor®**

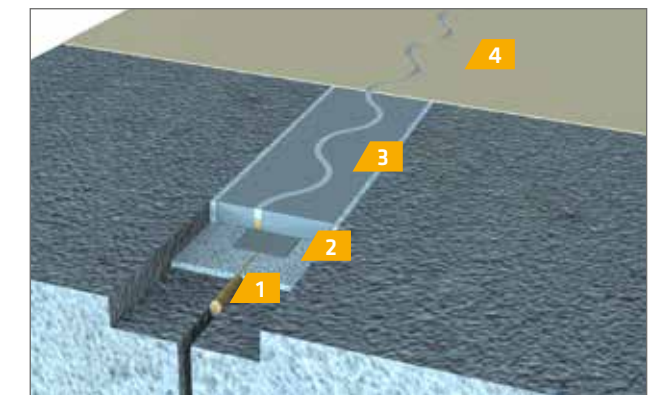


### Sika® FloorJoint PB-30 XS

#### SYSTEMMERKMALE

- Horizontale Fugenbewegung:  
-2 mm bis +3 mm
- Max. Fugenbreite:  
5 mm

- 1 Rundschnur: **Sika® Rundschnur PE**
- 2 Kleberbett: **Sikadur-Combiflex® CF Adhesive**  
(optional: **Sikadur®-31+**)
- 3 Fugenprofil: **Sika® FloorJoint XS**
- 4 Beschichtung: **Sikafloor®**



# DER EINBAU VON Sika® FloorJoint

WIE SCHNELL UND EINFACH sich die Fugenprofile einbauen lassen, wird Ihnen hier in beispielhaften Ausschnitten dargestellt. Bitte beachten Sie die jeweiligen Verarbeitungsrichtlinien und Produktdatenblätter für einen ordnungsgemäßen Einbau unserer Sika® FloorJoint Fugenprofile.

## 1. VORARBEITEN



Das schadhafte Profil ausbauen oder Aussparung herstellen und Untergrund durch schleifen sowie absaugen vorbereiten.

## 2. RANDDÄMMSTREIFEN VERLEGEN



Nachdem vorbereiten und Aussparen der Fuge folgt der Einbau des Randdämmstreifens in U-form oder als Rundschnur.

## 3. KLEBERBETT HERSTELLEN



Im nächsten Schritt wird der Systemkleber gleichmäßig aufgebracht. Hierfür eignet sich besonders der höhenverstellbare Sika® FloorJoint Verlegespachtel.

## 4. FUGENPROFIL EINKLEBEN



Das Profil wird passgenau eingelegt und verklebt. Luftpinschlüsse zwischen Paneel und Kleber müssen vermieden werden. Anschließend werden die Fugen verspachtelt.

## 5. PROFIL EBEN ABSCHLEIFEN



Vor dem Schleifen muss der Epoxidharzkleber komplett ausgehärtet sein. Mittels Diamanttopfscheibe wird ein höhengleicher Übergang zwischen den Betonplatten hergestellt.

## 6. APPLIKATION DES OS-SYSTEMS



Am Folgetag können die Dehnfugenpaneele mit einer Sikafloor® Industrie- bzw. Parkhausbeschichtung beschichtet werden.

# DER EINBAU VON Sika® FloorJoint PDRS

## 1. VORARBEITEN



Das schadhafte Profil ausbauen oder Aussparung herstellen und Untergrund durch schleifen sowie absaugen vorbereiten.

## 2. FUGE ABDICHTEN



Anschließend wird der Dichtstreifen unterhalb des Dehnfugenprofils aufgebracht.

## 3. PANEELE EINKLEBEN



Nach dem gleichmäßigen Aufbringen des Systemklebers werden die Paneele passgenau eingeklebt.

## 4. GUMMIEINLAGE EINKLEBEN



Am Folgetag wird die Gummieinlage nach Aktivierung und Reinigung zugeschnitten und eingeklebt, das wird Fugenprofil anschließend eben abgeschliffen.

## 5. APPLIKATION DES OS-SYSTEMS



Zum Schluss wird das entsprechende Oberflächenschutzsystem aufgebracht.

## UNSER TIPP:

### Der Sika® FloorJoint Verlegespachtel.

Die einstellbare Traufel zur ebenen Klebverteilung und einfachen Höhenjustierung.



## KURZ ERKLÄRT:

Sehen Sie in unserem Praxis-Video, wie schnell der Einbau von Sika FloorJoint PDRS funktioniert.

Gehen Sie auf [www.sika.de/parkhaus](http://www.sika.de/parkhaus) oder scannen Sie den nebenstehenden QR-Code.







Als Tochterunternehmen der global tätigen Sika AG, Baar/Schweiz, zählt die Sika Deutschland GmbH zu den weltweit führenden Anbietern von bauchemischen Produktsystemen und Dicht- und Klebstoffen für die industrielle Fertigung.

Es gelten unsere jeweils aktuellen Geschäftsbedingungen. Vor Verwendung und Verarbeitung ist stets das aktuelle lokale Produktdatenblatt zu konsultieren.

**SIKA DEUTSCHLAND GMBH**  
Kornwestheimer Straße 103-107  
70439 Stuttgart  
Deutschland

Tel. +49 711 8009 - 0  
Fax +49 711 8009 - 321  
flooring\_refurbishment@de.sika.com  
www.sika.de/parkhaus

**BUILDING TRUST**

