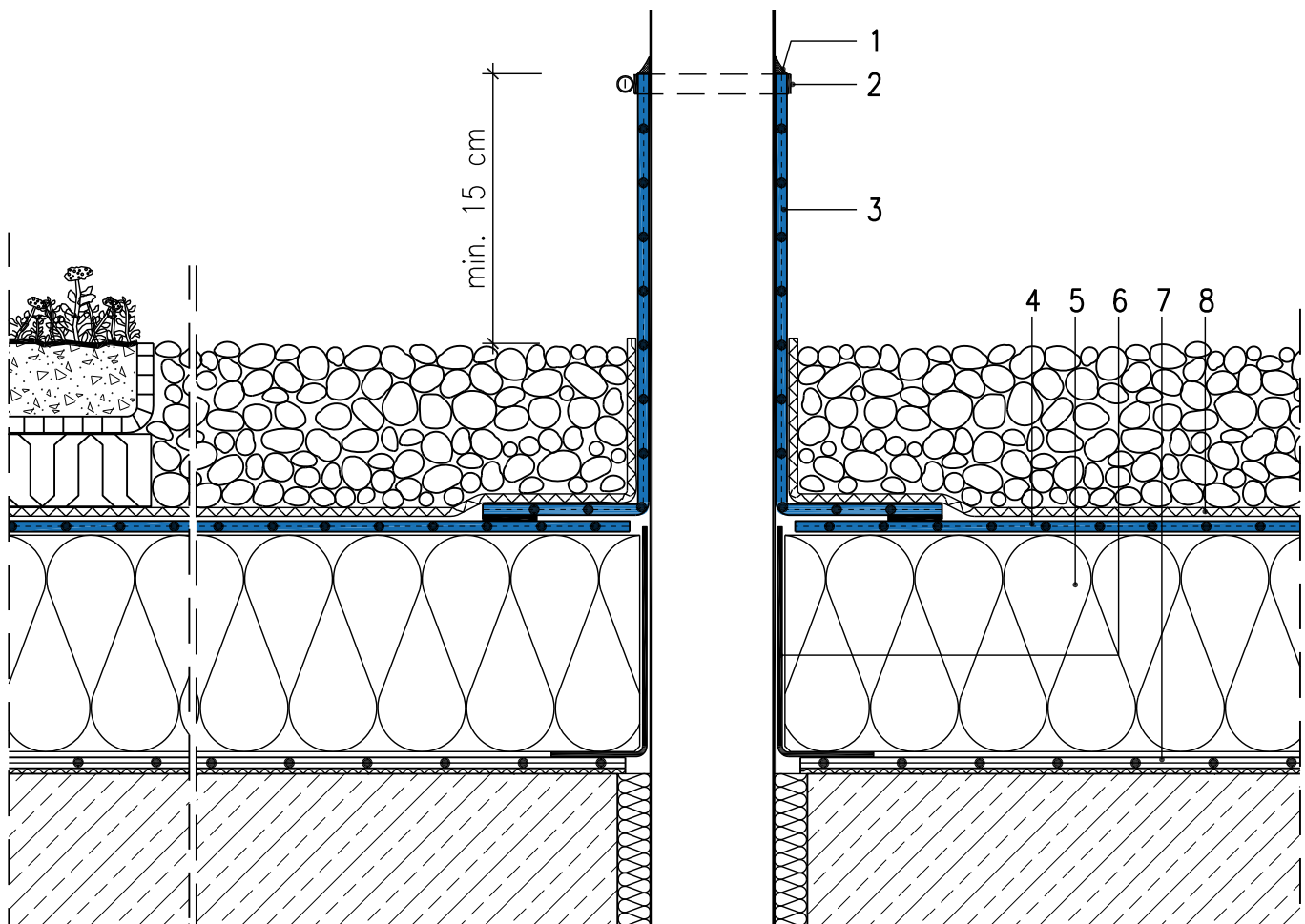


# Standarddetails Durchdringungen

## Detail 5.04 Rohreinfassung (System Auflast)



Ohne Masstab Die Dachabdichtung ist überhöht dargestellt

- 1 Dauerelastische Versiegelung (Sarnaplast 2235/Sikaflex®-11FC<sup>+</sup>)
- 2 Schlauchschelle rostfrei
- 3 Sarnafil® Rohreinfassung
- 4 Sarnafil® Flächenbahn nach Verlegeanleitung

- 5 Wärmedämmung nach Verlegeanleitung / DIN 18234
- 6 Klebeband Sarnatape 200
- 7 Dampfsperbahn nach Verlegeanleitung / DIN 18234
- 8 Sarnafil® Schutzbahn/Schutzlage