

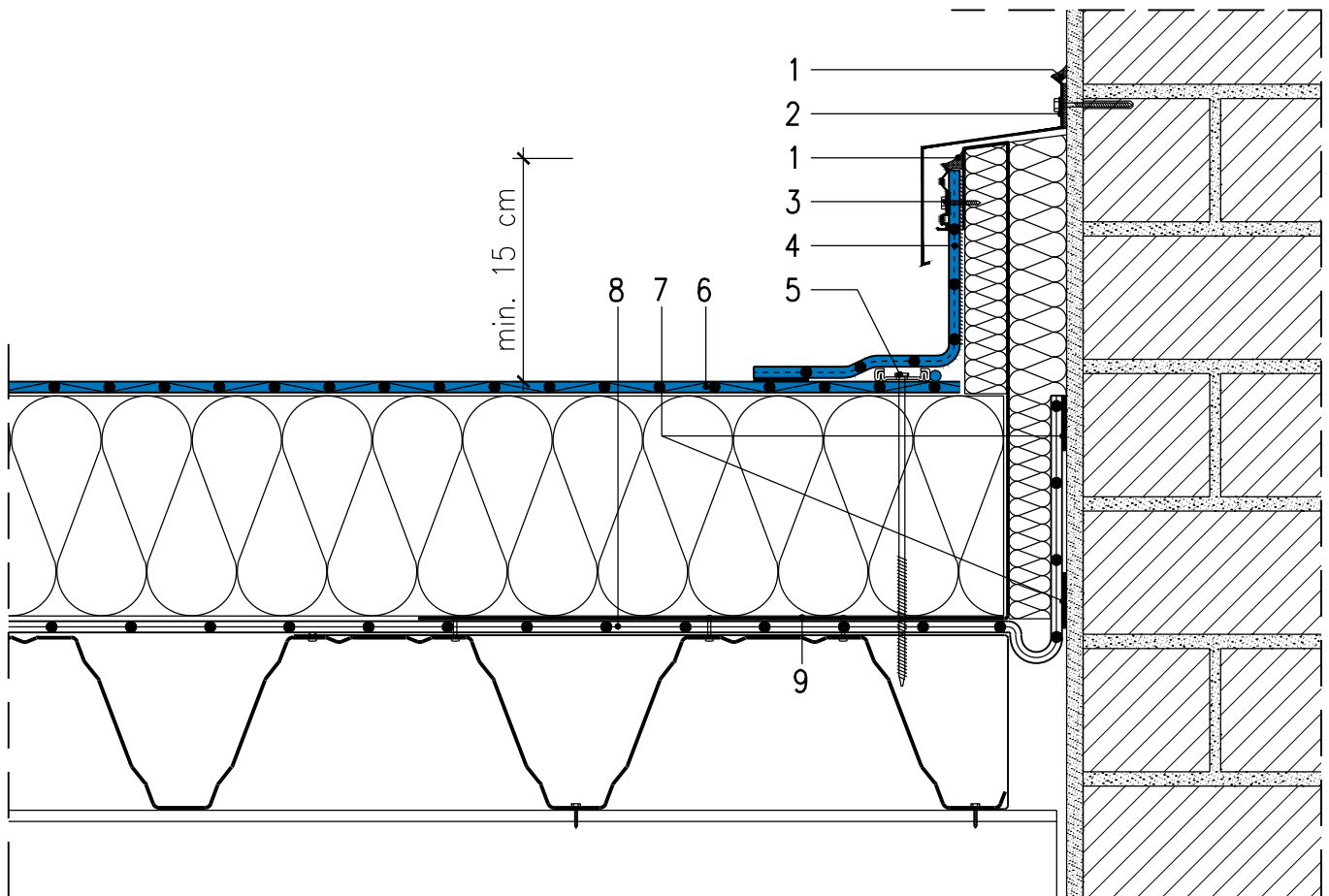
Standarddetails Dehnfuge

Detail öffnen

→ als DWG

→ als DXF

Detail 10.01 Dehnfuge / beweglicher Wandanschluss (System mechanisch befestigt)



Ohne Masstab Die Dachabdichtung ist überhöht dargestellt

- | | |
|--|--|
| 1 Dauerelastische Versiegelung (Sarnaplast 2235/Sikaflex®-11FC ⁺) | 6 Sarnafil® Flächenbahn nach Verlegeanleitung |
| 2 Deckstreifen | 7 Klebeband Sarnatape® 20 / Montagehilfe |
| 3 Wandanschlussprofil | 8 Dampfsperbahn nach Verlegeanleitung, geschlauft und luftdicht an angrenzendes Bauteil angeschlossen |
| 4 Sarnafil® Anschlussbahn nach Verlegeanleitung, geklebt | 9 Winkelstützblech |
| 5 Sarnabar®-Befestigungsprofil mit Sarnafil® Schweißschnur (Schweißschnur systemabhängig) | |