

NEUES  
OS 8-SYSTEM

# EINFACH UND SCHNELL

Sikafloor® MultiDur EB-19 DE  
DIE NEUE GENERATION VON  
EPOXIDHARZ-BESCHICHTUNGEN

BUILDING TRUST



# Sikafloor® MultiDur EB-19 DE

## UNSER SCHNELLSTES OS 8-SYSTEM

**BODENPLATTEN** werden durch Auftausalze und Feuchtigkeit stark beansprucht. Daher sind sie genauso zu schützen wie andere Parkdecks. Unser geprüftes, schnellstes OS 8-System basiert auf **Sikafloor®-2640** und ist im System als Grundierung, Einstreuschicht und Versiegelung einsetzbar.

BEREITS AB  
**+5 °C**  
VERARBEITBAR

UM BIS ZU  
**8 TAGE**  
VERKÜRZTE  
SPERRZEITEN



## IHR NUTZEN IHRE VORTEILE

### **FRÜHWASSERBESTÄNDIG**

Die Beschichtung kann schon nach kurzer Zeit mit Wasser in Kontakt kommen, ohne beschädigt zu werden

### **VERGILBUNGSARM**

Deutlich reduzierte Vergilbung im Vergleich zu herkömmlichen Epoxidharzen

### **ANWENDERFREUNDLICH**

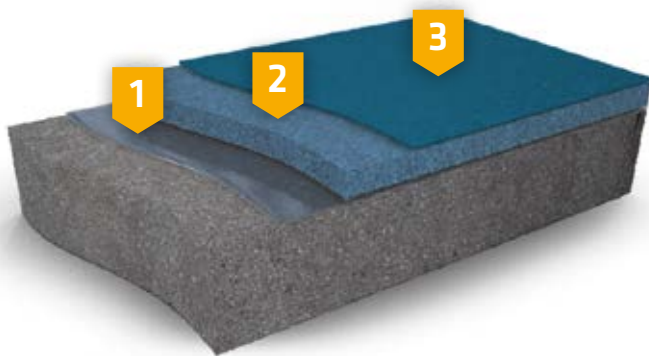
Ein Produkt für alle Schichten

### **NACHHALTIG**

Niedrige VOC-Emissionen und kaum Geruchsbildung während der Verarbeitung



# WAS ERGIBT 3 × 2640?



1. Grundierung (optional)  
**Sikafloor®-2640**



2. Verschleißschicht  
**Sikafloor®-2640**  
+ Verfüllung mit Quarzsand  
+ Absandung



3. Kopfversiegelung  
**Sikafloor®-2640**



**Sikafloor® MultiDur  
EB-19 DE**

## OS 8-SYSTEME IM VERGLEICH

■ Standard Epoxidharzsystem

■ Sikafloor® MultiDur EB-19 DE

### Volle Belastbarkeit bei +10°C

Vom ersten Arbeitsschritt bis zur Befahrbarkeit



### Volle Belastbarkeit bei +20°C

Vom ersten Arbeitsschritt bis zur Befahrbarkeit



\*Bei zweischichtigem Systemaufbau

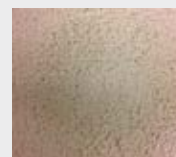
## Sikafloor® MultiDur EB-19 DE PAT-TEST PERFORMANCE NACH 15.000 ZYKLEN

### APPLIKATIONSBEDINGUNGEN

Aushärtezeit	24 h
Lufttemperatur	+8°C
Relative Luftfeuchtigkeit	80 %

### PAT - PARKING ABRASION TEST

Der PAT-Test simuliert die tatsächliche Beanspruchung in Parkbauten. Er ermöglicht damit neben anderen entscheidenden Prüfungen vor allem eine präzise Differenzierung von Systemen. Dies erleichtert die Entwicklung anforderungsgerechter Produktlösungen. Das Prüfgerät besteht aus einer mit Pressluft betriebenen Maschine (Luftdruck ca. 5 bar), die ein PKW-Rad auf dem zu prüfenden Oberflächenschutzsystem mechanisch bewegt und auf der Stelle dreht.



**KEINE SCHÄDEN**  
Keine Risse, keine Körner ausgebrochen



**LEICHTE SCHÄDEN**  
Risse in der Deckversiegelung erkennbar und/oder einzelne Körner herausgebrochen



**ZERSTÖRT**  
Größere Bereiche ohne Deckversiegelung oder vollständig abgetragene hwo

### SIE MÖCHTEN MEHR ERFAHREN?

Detaillierte Informationen zum Prüfverfahren finden Sie gesammelt in unserer Broschüre „Parking Abrasion Test – PAT“ oder als Download unter [www.sika.de/parkhaus](http://www.sika.de/parkhaus)



# WELTWEITE SYSTEMLÖSUNGEN FÜR BAU UND INDUSTRIE



BETON- UND GIPSZUSATZMITTEL



BAUWERKSABDICHTUNG



FLACHDACHABDICHTUNG



BODENBESCHICHTUNG



KORROSIONS- UND BRANDSCHUTZ



KLEBEN UND DICHTEN AM BAU



BETONSCHUTZ UND INSTANDHALTUNG



FLIESEN-, WAND- UND FUSSBODENTECHNIK



KLEB- UND DICHTSTOFFE FÜR DIE INDUSTRIE

Als Tochterunternehmen der global tätigen Sika AG, Baar/Schweiz, zählt die Sika Deutschland GmbH zu den weltweit führenden Anbietern von bauchemischen Produktsystemen und Dicht- und Klebstoffen für die industrielle Fertigung.



## Sika Deutschland GmbH

Sika Handel Bau  
Standort Rosendahl  
Alfred-Nobel-Straße 6  
48720 Rosendahl

## Kontakt

Tel. +49 2547 910 - 0  
Fax +49 2547 910 - 101  
info@de.sika.com  
www.sika.de

**BUILDING TRUST**

