



BALKONFIBEL

LANGLEBIG, ABSOLUT DICHT, ÜBERZEUGEND

BUILDING TRUST



BALKONE UND TERRASSEN – LEBENSÄÄUME ZUM WOHLFÜHLEN

BALKONE ERHÖHEN DIE LEBENSQUALITÄT JEDER IMMOBILIE.

Ob grüne Oase oder individuelle Wohlfühlinsel unter freiem Himmel – Balkone sind äußerst wertvolle Lebensräume. Gleichzeitig sind sie auch das sensibelste Bauteil eines Hauses, da sie extremen Belastungen durch Witterungs- und Umwelteinflüsse offen ausgesetzt sind.

Regen, Schnee, Wind und Sonne sowie die mit dem Wetterwechsel verbundenen Temperaturschwankungen setzen den freien Bodenflächen genauso zu, wie aggressive Luftverschmutzung und Reinigungsmittel.

Deshalb brauchen Balkone besonderen Schutz. Minderwertige Baustoffe und mangelhafte Verarbeitung rächen sich mit zeit- und kostenintensiven Instandsetzungsmaßnahmen.



INHALT

4	Anforderungen an Balkonsysteme
5	Untergrundbeschaffenheit
6-7	Prüfen des Untergrundes
8-9	Übersicht Sika Balkonsysteme
10-13	Balkonabdichtung - Sika Balkonsysteme Comfort Pro
15	Sika Premium Balkonsysteme
16	Sika Fast Cure Balkonsysteme
17	Sika Standard Balkonsysteme
18-21	Produkte für die optimale Untergrundvorbereitung
22-31	Produktportfolio Balkonabdichtung und Beschichtung
32-35	Produktportvielfalt rund um den Balkon
36-37	Farben und Muster
38-43	Detaillösungen
44-45	Verarbeitungsvideos

Vor Verwendung und Verarbeitung der Produkte ist stets das jeweils aktuelle Produktdatenblatt zu beachten.
Es gelten unsere jeweiligen Allgemeinen Geschäftsbedingungen.

ANFORDERUNGEN AN BALKONSYSTEME

**Wetter:**

UV-Strahlen, Regen, Frost,
Temperaturschwankungen

**Langlebigkeit:**

Dauerhafte Resistenz,
Rissüberbrückung

**Chemische Beständigkeit:**

Streusalze, Chloride,
alkalische Reiniger

**Abnutzung/
Punktbelastung:**

Begehung und Möbel

**Wirtschaftlichkeit:**

Kosten im Vergleich zur
Lebensdauer

**Sicherheit:**

Rutschhemmung

**Ästhetik:**

Farben und Gestaltungs-
möglichkeiten

**Umwelt:**

Einflüsse
Verschmutzungsanfäll-
igkeit

**Pflege:**

Leichte und
schnelle Reinigung

UNTERGRUNDBESCHAFFENHEIT

DER BODEN

Sikafloor® Böden bestehen immer aus einem Untergrund, d.h. einer Tragschicht (Beton), einer Zwischenschicht (Zementestrich etc.) und aus der Sikafloor® Nutzschrift (Balkonbeschichtung).

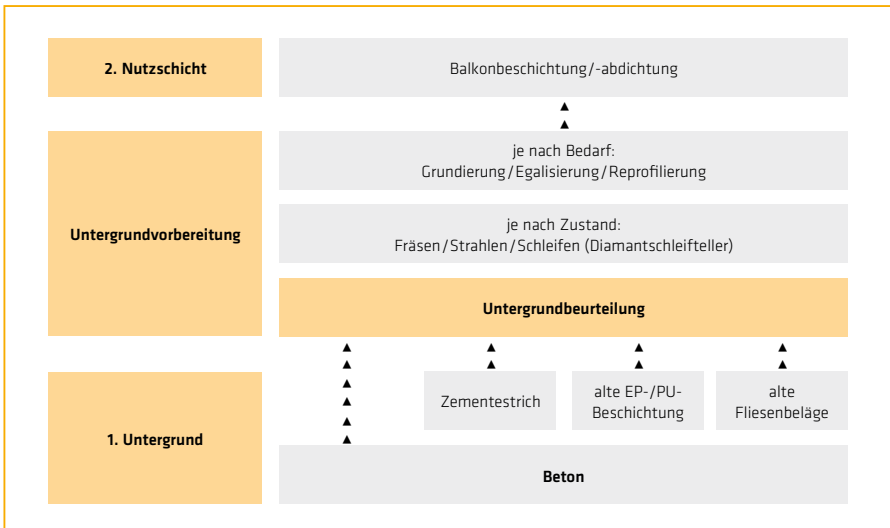
1. Der Untergrund

Der Untergrund besteht aus einer Betonplatte, die die Lasten aufnimmt und verteilt und einer Zwischenschicht. Die Zwischenschicht, z.B. ein Zementestrich, wird benötigt, um den Untergrund zu ebnen oder ein Gefälle aufzubauen.

2. Die Nutzschrift

Die Nutzschrift schützt den Untergrund (Tragschicht und Zwischenschicht) vor physikalischer und chemischer Abnutzung. Gleichzeitig muss sie die optischen Ansprüche an die Balkonbeschichtung erfüllen.

Das Endergebnis einer hochwertigen Balkonbeschichtung ist abhängig von Untergrund und Nutzschrift. Diese müssen den jeweiligen Beanspruchungen angepasst werden und fest miteinander verbunden sein. Die richtige Beurteilung und die fachgerechte Vorbereitung des Untergrundes sind essentiell und von zentraler Bedeutung für ein optimales Ergebnis.



PRÜFEN DES UNTERGRUNDES

PRÜFEN UND PROTOKOLLIEREN

Jede Beschichtung kann nur so gut sein, wie der Untergrund auf dem sie aufgebracht wird. Ist der Untergrund mangelhaft, kann selbst die beste Beschichtung die gestellten Anforderungen nicht dauerhaft erfüllen. Deshalb ist es zwingend erforderlich, vor jeder Beschichtungsarbeit die Untergrundbeschaffenheit zu prüfen und zu protokollieren.

1. Der Trockungsgrad

Zementgebundene Untergründe müssen einen Feuchtigkeitsgehalt von $\leq 4\%$ aufweisen. Die Prüfung erfolgt mit einem CM-Messgerät oder im Darrofen.



2. Die Druckfestigkeit

Die Druckfestigkeit des Untergrundes muss – je nach Beanspruchung – nach 28 Tagen mind. 25 N/mm^2 betragen. Die Prüfung erfolgt mit dem Rückprallhammer (DIN 4240) oder durch Entnahme von Bohrkernen (DIN 1048).



3. Die Oberflächenfestigkeit

Die Oberflächenfestigkeit lässt sich über Haftzugsfestigkeiten (mind. $1,5 \text{ N/mm}^2$) bestimmen. Für die schnelle und einfache Einschätzung können Kratz- und Saugtest hilfreich sein.

Der Kratztest

Die gesäuberte Prüffläche wird mit einem spitzen Messer oder einer Abbrechklinge bei normalem Handdruck auf einer Länge von mind. 30 cm eingeritzt. Der Grad der Oberflächenhärte ergibt sich aus der Tiefe und Breite der Ritzspur.

Saugtest

Auf die gesäuberte, staubfreie Prüffläche wird ein Wassertropfen aufgesetzt.

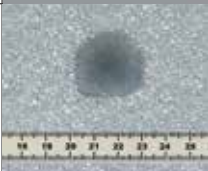


Achtung: Bei Untergründen schlechter Qualität besteht die Oberfläche oft aus einer glänzenden, dünnen und schwerundurchlässigen Sinterhaut, die vor dem Saugtest anzuschleifen ist.

Bei ungenügender Oberflächenfestigkeit

Untergründe, die z.B. durch Verdursten mürbe und weich sind, müssen verfestigt werden, z. B. durch Tränkung mit Sikafloor®-150 Plus. Reicht die mürbe Schicht allerdings tiefer als 3 mm, dann ist diese bis zum gesunden Betonkern abzutragen (Fräsen).

KONSTRUKTIONSPRINZIPIEN BODENFUGEN

OBERFLÄCHENHÄRTE UND SAUGFÄHIGKEIT BESTIMMEN DIE GRUNDIERUNG

PRÜFUNG		OBERFLÄCHEN-ZUSTAND	MÜRB, WEICH, STARK SAUGEND	NORMAL ERHÄRTET, NORMAL SAUGEND	HART, GLATT, DICHT, KAUM SAUGEND
		KRATZFEST	Ritzspur-Tiefe Kantenausbrüche	≥ 0,5 mm stark	≤ 0,5 mm kaum erkennbar
SAUGFEST	Durchschnittliche Standdauer des glänzenden Wasserfilms				
		0 – 15 Sekunden	15 – 60 Sekunden	≥ 60 Sekunden	

4. Verschmutzung

Der Untergrund muss frei von haftungsmindernden Ablagerungen sein. Öl, Fett, Gummi, PVC-Reste, Zementschlämme, Mörtel- und Farbreste, Chemikalien und Verschmutzungen müssen gründlich beseitigt werden (Strahlen, Fräsen, Reinigen). Feiner Staub muss abgesaugt werden.



5. Hohlstellen

Hohlliegende Stellen haben keinen ausreichenden Verbund mit dem Untergrund und müssen beseitigt werden (gegebenfalls mit Sikafloor®-150 Plus). Durch Abklopfen des Bodens lässt sich der Verbund zwischen Oberfläche und Untergrund prüfen.



6. Risse und Unebenheiten

Der gereinigte Untergrund muss gründlich auf Risse untersucht werden. Risse müssen kraftschlüssig mit Sikafloor®-150 Plus verschlossen werden.

ÜBERSICHT SIKA BALKONSYSTEME

	ABDICHTUNG GEMÄSS EAD 030350-00-0402	FLÜSSIGKEITSDICHT	RISSÜBERBRÜCKEND	RUTSCHHEMEND	UV- UND WETTERBESTÄNDIG, FARBTONSTABIL	AUF FLIESEN APPLIZIERBAR	EINSTREUUNG	LEICHT ZU REINIGEN	FARBTONVIELFALT UND GESTALTUNGSMÖGLICHKEITEN	AUSFÜHRUNG AN EINEM TAG
Sika Balkonsystem Comfort Pro										
Comfort Pro Uni	■ ■	■ ■	■ ■	■ ■ ■ ³	■	■ ¹	keine	■	■	
Comfort Pro Deco ²	■ ■	■ ■	■ ■	■ ■ ■ ³	■	■ ¹	Chips lose	■	■	
Comfort Pro Deco+ ²	■ ■	■ ■	■ ■	■ ■ ²	■	■ ¹	Chips satt	■	■	
Comfort Pro Marble	■ ■	■ ■	■ ■	■ ■ ■ ³	■	■ ¹	keine	■	■ ■	
Sika Balkonsystem Comfort										
Comfort Uni		■	■	■ ■ ■ ³	■	■ ¹	keine	■	■	
Comfort Deco ²		■	■	■ ■ ■ ³	■	■ ¹	Chips lose	■	■	
Comfort Deco+ ²		■	■	■ ■ ²	■	■ ¹	Chips satt	■	■	
Comfort Marble		■	■	■ ■ ■ ³	■	■ ¹	keine	■	■ ■	
Sika Fast Cure Balkonsystem										
Fast Cure Decomix ²		■	■	■ ■ ■ ³	■	■ ¹	Chips lose	■	■	■
Fast Cure Solid		■	■	■ ■	■	■ ¹	Quarz- sand		■	■
Sika Standard Balkonsystem										
Standard Uni		■	■	■ ■ ■ ³	■	■ ¹	keine	■	■ ■	
Standard Deco ²		■	■	■ ■ ■ ³	■	■ ¹	Chips lose	■	■ ■	

■ = geeignet
■ ■ = besonders geeignet

■¹ = mit Sika® Levelling Coat
■² = Sikafloor® Color Chips WR

■³ = Sikafloor® Antirutschmittel

BALKONSYSTEME UND IHRE ANWENDUNGSBEREICHE

SIKA BIETET VERSCHIEDENE SYSTEME FÜR BALKONE IN UNTERSCHIEDLICHEN FUNKTIONALEN UND DEKORATIVEN AUSFÜHRUNGEN

BALKONABDICHTUNG

Sika Balkonsystem Comfort Pro

Das neue Balkonsystem besteht aus einem 2-komponentigen Polyurea als flexible und dichte Abdichtungsschicht und einer dekorativen Deckschicht. Die Abdichtung, das **Sikafloor®-4005** ist auf Grundlage der EAD 030350-00-0402 (ehem. ETAG 005) geprüft und kann in einem Arbeitsgang mit 2 mm Schichtdicke DIN-konform verlegt werden. Das Produkt benötigt keine zusätzliche Vlies- oder Gewebeeinlage und kann somit zeitsparend und effizient verarbeitet werden. Da keine Einlage angewendet wird und das Produkt hervorragend verläuft, ist die Oberfläche (bei einer guten Untergrundvorbereitung) eben und legt die perfekte Grundlage für ein dekoratives Finish.

Auf der Abdichtung folgt die dekorative Deckschicht: **Sikafloor®-4006** oder **Sikafloor®-4006 FX**. Bei beiden Produkten handelt es sich um ein 2-komponentiges Polyurethan, welches ebenfalls hervorragende Verlaufseigenschaften hat. Das Produkt ist geruchlos und damit sehr angenehm zu verarbeiten. Verschiedene Finish-Varianten lassen keine Wünsche offen: Unifarben, lose oder vollflächige Einstreuung von Farbchips oder die neue, kreative und einzigartige Gestaltung der Marble-Optik. Um die Oberflächen langlebig zu schützen, folgt eine transparente Versiegelung. Damit bleibt der Balkon oder die Terrasse lange optisch ansprechend. Durch die Zugabe von einem Antirutschmittel kann außerdem zusätzlich für Rutschhemmung gesorgt werden.

BALKONBESCHICHTUNGEN

Sika Balkonsystem Comfort

Sollte keine Abdichtung notwendig sein, können **Sikafloor®-4006** und **Sikafloor®-4006 FX** auch direkt auf die vorbereitete und grundierte Fläche aufgetragen werden. Die dekorativen Auswahlmöglichkeiten heißen Uni, Deco, Deco+ und Marble. Wie beim Sika Balkonsystem Comfort Pro folgt eine schützende Versiegelung, die für die nötige Rutschhemmung sorgt.

Fast Cure Balkonsystem

Als dekorative und schnelle Beschichtungen eignen sich die Sika Fast Cure Systeme für Balkone, Terrassen und vor allem Laubengänge, in denen kurze Sperrzeiten erforderlich sind. **Sikafloor®-415** basiert auf der schnelhärtenden MTC-Technologie und ermöglicht dadurch die Beschichtung der Flächen innerhalb eines Tages. Das System zeichnet eine schnelle und unkomplizierte Verarbeitung aus.

Standard Balkonsystem

Das System basiert auf der dekorativen, elastischen Beschichtung **Sikafloor®-400 N Elastic** und eignet sich für die Beschichtung von Balkonen, Laubengängen und Terrassen. Die 1-komponentige Polyurethan-Beschichtung ist UV-beständig und rissüberbrückend. **Sikafloor®-400 N Elastic** bewährt sich seit vielen Jahren als sichere Balkonbeschichtung, ist bei Bedarf rutschhemmend einstellbar, langlebig und wetterfest.

Sika Balkonsystem Comfort Pro

Sika startet mit neuen Produkten in der Abdichtung und Beschichtung von Balkonen, Loggien und Laubengängen und eröffnet damit neue Möglichkeiten. Die 2-komponentige Abdichtung **Sikafloor®-4005** bringt viele neue Eigenschaften und Vorteile mit und setzt neue Maßstäbe im Handling und der Verarbeitung. Es ist hoch elastisch und rissüberbrückend. Der Balkon, die Loggia oder der Laubengang wird mit diesem Produkt langanhaltend abgedichtet. Mit der Zulassung auf Grundlage der EAD 030350-00-0402 (ehem. ETAG 005) bietet das Produkt die höchste Qualität und Sicherheit. Darüber hinaus kann konform nach DIN 18531-5 mit 2 mm Schichtdicke abgedichtet werden. Und das in nur einem Arbeitsgang. Das spart Zeit und sieht darüber hinaus auch noch gut aus, denn das Produkt benötigt keine Vlieseinlage mehr. Stöße und Überlappungen gehören damit der Vergangenheit an.

Eine fachgerechte und ordnungsgemäße Untergrundvorbereitung legt die Voraussetzungen für eine ebene und optisch ansprechende Oberfläche. **Sikafloor®-4005** wird mit einer Zahnung aufgetragen und verläuft sehr gut. Da Balkone immer mit einem Gefälle von mind. 1,5 % ausgebildet werden sollten und viele Details enthalten (Rinnen, Ablaufrohre, Aufkantungungen etc.) kann das Material zusätzlich mit **Sika® Stellmittel T** gestellt werden, um auch an vertikalen Flächen und komplizierten Details problemlos und homogen abzudichten.

Das Balkonsystem Comfort Pro beinhaltet **Sikafloor®-4005** als Abdichtung und **Sikafloor®-4006/FX** als dekorative Deckschicht. Unterschiedliche Farben und Einstreuvarianten machen die Fläche zu einem optisch ansprechenden Hingucker. Der Endnutzer kann die Oberfläche mit wenig Mühe reinigen und somit die Langlebigkeit unterstützen.



Sika Balkonsystem Comfort Pro

Systemaufbauten

ABDICHTUNGS-AUFBAU FÜR BALKONE, LOGGIEN UND LAUBENGÄNGE NACH DIN 18531-5

AUFBAU	PRODUKTE	VERBRAUCH
GRUNDIERUNG	1-2 x Sikafloor®-407	0,2-0,3 kg/m ²
KRATZ-SPACHELUNG (OPTIONAL)	Sikafloor®-407 + Quarzsand 0,1-0,3 (F34) + Sika® Stellmittel T	Material 1:1 mit Quarzsand füllen + 1-2 % Stellmittel hinzufügen (temperaturabhängig)
ABDICHTUNG	Sikafloor®-4005	2,7 kg/m ²

SYSTEM	AUFBAU	PRODUKTE	VERBRAUCH
UNI	Deckschicht	Sikafloor®-4006	1,3 kg/m ²
	Versiegelung	Sikafloor®-410 + Sikafloor® Antirutschmittel	0,13-0,15 kg/m ²
DECO	Deckschicht	Sikafloor®-4006	1,3 kg/m ²
	Einstreuung	Sikafloor® Colorchips WR lose	20-50 g/m ²
	Versiegelung	Sikafloor®-410 + Sikafloor® Antirutschmittel	0,13-0,15 kg/m ²
DECO+	Deckschicht	Sikafloor®-4006	1,3 kg/m ²
	Einstreuung	Sikafloor® Colorchips WR vollflächig	1 kg/m ²
	Versiegelung	Sikafloor®-410	(1-2 x) 0,15 kg/m ²
MARBLE	Deckschicht	Sikafloor®-4006 FX	1,3 kg/m ²
	Versiegelung	Sikafloor®-410 + Sikafloor® Antirutschmittel	0,13-0,15 kg/m ²

VORTEILE

- Abdichtung ohne Vlieseinlage
- Optisch ansprechende Oberflächen
- Hervorragende Verlaufeigenschaften
- Auch zur Abdichtung von Anschluss- und Detailbereichen geeignet (mit Sika® Stellmittel T)
- 2 mm Abdichtung in einem Arbeitsgang
- Geruchsarm
- Rissüberbrückend
- Geprüfte Abdichtung nach EAD 030350-00-0402 (ehem. ETAG 005)

Sika Balkonsystem Comfort Pro- Balkonabdichtung

Sika Balkonsystem Comfort Pro - Uni

AUFBAU	SYSTEM	VERBRAUCH
GRUNDIERUNG	Sikafloor®-407 *	0,2-0,3 kg/m ²
ABDICHTUNG	Sikafloor®-4005	2,7 kg/m ²
BESCHICHTUNG	Sikafloor®-4006	1,3 kg/m ²
VERSIEGELUNG	Sikafloor®-410 + Sikafloor® Antirutschmittel	0,13-0,15 kg/m ²



Sika Balkonsystem Comfort Pro - Marble

AUFBAU	SYSTEM	VERBRAUCH
GRUNDIERUNG	Sikafloor®-407 *	0,2-0,3 kg/m ²
ABDICHTUNG	Sikafloor®-4005	2,7 kg/m ²
BESCHICHTUNG	Sikafloor®-4006 FX	1,3 kg/m ²
VERSIEGELUNG	Sikafloor®-410 + Sikafloor® Antirutschmittel	0,13-0,15 kg/m ²



VORTEILE

- Neue Produkttechnologie
- Optisch ansprechende Oberflächen
- Zeitsparend und effizient

Sika Balkensystem Comfort Pro- Balkonabdichtung

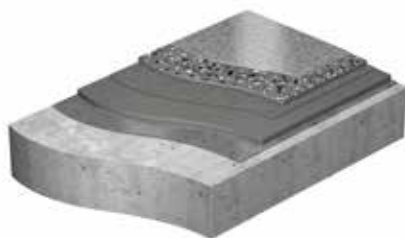
Sika Balkensystem Comfort Pro - Deco

AUFBAU	SYSTEM	VERBRAUCH
GRUNDIERUNG	Sikafloor®-407 *	0,2-0,3 kg/m ²
ABDICHTUNG	Sikafloor®-4005	2,7 kg/m ²
BESCHICHTUNG	Sikafloor®-4006	1,3 kg/m ²
EINSTREUUNG	Sikafloor® Color Chips Mix WR	20-30 g/m ²
VERSIEGELUNG	Sikafloor®-410 + Sikafloor® Antirutschmittel	0,13-0,15 kg/ m ²



Sika Balkensystem Comfort Pro - Deco+

AUFBAU	SYSTEM	VERBRAUCH
GRUNDIERUNG	Sikafloor®-407 *	0,2-0,3 kg/m ²
ABDICHTUNG	Sikafloor®-4005	2,7 kg/m ²
BESCHICHTUNG	Sikafloor®-4006	1,3 kg/m ²
EINSTREUUNG	Sikafloor® Color Chips Mix WR	ca. 1 kg/m ²
VERSIEGELUNG	Sikafloor®-410	2x 0,15 kg/m ²



- Hervorragende Verlaufseigenschaften
- Geruchsarm
- Außergewöhnliche Gestaltungsmöglichkeiten durch Marble-Optik

* Optional kann nach der Grundierung mit Sikafloor®-407 eine zusätzliche Kratzspachtelung mit Sikafloor®-407, Quarzsand und Sika® Stellmittel T notwendig sein.

Sika Balkonsystem Comfort – Balkonbeschichtung

Sika Balkonsystem Comfort - Uni

AUFBAU	SYSTEM	VERBRAUCH
GRUNDIERUNG	Sikafloor®-407 *	0,2-0,3 kg/m ²
BESCHICHTUNG	Sikafloor®-4006	1,3 kg/m ²
VERSIEGELUNG	Sikafloor®-410 + Sikafloor® Antirutschmittel	0,13-0,15 kg/m ²



Sika Balkonsystem Comfort - Marble

AUFBAU	SYSTEM	VERBRAUCH
GRUNDIERUNG	Sikafloor®-407 *	0,2-0,3 kg/m ²
BESCHICHTUNG	Sikafloor®-4006 FX	1,3 kg/m ²
VERSIEGELUNG	Sikafloor®-410 + Sikafloor® Antirutschmittel	0,13-0,15 kg/m ²



VORTEILE

- Neue Produkttechnologie
- Optisch ansprechende Oberflächen
- Zeitsparend und effizient

Sika Balkonsystem Comfort – Balkonbeschichtung

Sika Balkonsystem Comfort - Deco

AUFBAU	SYSTEM	VERBRAUCH
GRUNDIERUNG	Sikafloor®-407 *	0,2-0,3 kg/m ²
BESCHICHTUNG	Sikafloor®-4006	1,3 kg/m ²
EINSTREUUNG	Sikafloor® Color Chips Mix WR	20-50 g/m ²
VERSIEGELUNG	Sikafloor®-410 + Sikafloor® Antirutschmittel	0,13-0,15 kg/m ²



Sika Balkonsystem Comfort - Deco+

AUFBAU	SYSTEM	VERBRAUCH
GRUNDIERUNG	Sikafloor®-407 *	0,2-0,3 kg/m ²
BESCHICHTUNG	Sikafloor®-4006	1,3 kg/m ²
EINSTREUUNG	Sikafloor® Color Chips Mix WR	ca. 1 kg/m ²
VERSIEGELUNG	Sikafloor®-410	2x 0,15 kg/m ²



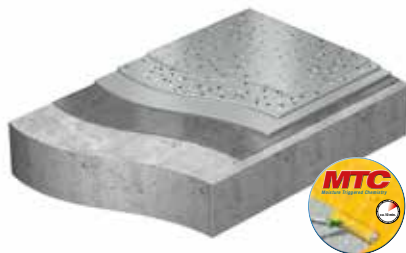
- Hervorragende Verlaufseigenschaften
- Geruchsarm
- Außergewöhnliche Gestaltungsmöglichkeiten durch Marble-Optik

* Optional kann nach der Grundierung mit Sikafloor®-407 eine zusätzliche Kratzspachtelung mit Sikafloor®-407, Quarzsand und Sika® Stellmittel T notwendig sein.

SIKA FAST CURE – SCHNELLE BALKONBESCHICHTUNG

System Fast Cure Decomix

AUFBAU	SYSTEM FAST CURE DECOMIX	VERBRAUCH
GRUNDIERUNG	1 x Sikafloor®-407	0,2 - 0,3 kg/m ²
GRUNDSCHICHT	1 x Sikafloor®-415 mit zusätzlichem Sika® PU-Accelerator	ca. 0,4 kg/m ²
VERSCHLEISS-SCHICHT	1 x Sikafloor®-415 mit zusätzlichem Sika® PU-Accelerator	max. 0,2 kg/m ²
EINSTREUUNG	Sikafloor® Color Chips Mix WR	40-50 g/m ²
VERSIEGELUNG	1 x Sikafloor®-416 plus 4% Sikafloor® Antirutschmittel	ca. 0,1 kg/m ²



System Fast Cure Solid

AUFBAU	SYSTEM FAST CURE SOLID	VERBRAUCH
GRUNDIERUNG	1 x Sikafloor®-407	0,2 - 0,3 kg/m ²
VERSCHLEISS-SCHICHT	1 x Sikafloor®-415 mit zusätzlichem Sika® PU-Accelerator	ca. 0,3 kg/m ²
ABSANDUNG	Sikafloor® Quarzsand KG 8 (0,3-0,8 mm) im Überschuss absanden	3-4 kg/m ²
VERSIEGELUNG	1 x Sikafloor®-415 mit zusätzlichem Sika® PU-Accelerator	ca. 0,4 kg/m ²



VORTEILE

- Schnelle Härtung - kurze Wartezeiten
- Beschichtung an einem Tag
- Besonders geeignet für Laubengänge
- Rutschhemmend einstellbar
- Kann bei tiefen Temperaturen bis + 2 °C verarbeitet werden
- Fast Cure Solid: nach ca. 2 Std. ist die vollendete Fläche begehrbar (bei 20 °C)

SIKA STANDARD - BALKONBESCHICHTUNG

System Standard Uni

AUFBAU	SYSTEM STANDARD UNI	VERBRAUCH
GRUNDIERUNG	1 x Sikafloor®-150 Plus	0,3–0,5 kg/m ²
BESCHICHTUNG	1 x Sikafloor®-400 N Elastic	1,2–1,5 kg/m ²
VERSIEGELUNG	1 x Sikafloor®-410	ca. 0,15 kg/m ²



System Standard Deco

AUFBAU	SYSTEM STANDARD DECO	VERBRAUCH
GRUNDIERUNG	1 x Sikafloor®-150 Plus	0,3–0,5 kg/m ²
BESCHICHTUNG	1 x Sikafloor®-400 N Elastic	1,2–1,5 kg/m ²
EINSTREUUNG	Sikafloor® Color Chips Mix WR	30–40g/m ²
VERSIEGELUNG	1 x Sikafloor®-410	ca. 0,15 kg/m ²



VORTEILE

- Langlebig und wetterfest
- Gut zu reinigen
- Bei Bedarf rutschhemmend einstellbar
- Bewährt sich seit vielen Jahren als sichere Balkonbeschichtung

PRODUKTE FÜR DIE OPTIMALE UNTERGRUNDVORBEREITUNG

Bevor ein Balkon, eine Terrasse oder ein Laubengang beschichtet werden kann, muss der Untergrund fachgerecht vorbereitet sein. Kleine Ausbruchstellen an der Stirnseite von Balkonen können schnell und einfach mit dem Reparaturmörtel **SikaQuick®- 506 FG** behoben werden. Der Mörtel integriert außerdem einen Korrosionsschutz.

Aufgehende Bauteile werden geschützt, in dem die Beschichtung oder die Abdichtung ca. 15 cm vertikal verarbeitet wird. Ist diese Höhe bspw. in der Sanierung nicht möglich, müssen individuelle Ausführungen mit dem Bauherrn vereinbart werden. Sollte die Ausführung einer Hohlkehle notwendig sein, kann diese beispielsweise mit dem hoch belastbaren Mörtel **Sikafloor®-280** ausgeführt werden. Auch hohlliegende Stellen und Vertiefungen im Untergrund müssen ausgebessert werden, um mit den Beschichtungsarbeiten starten zu können. Damit Niederschlagswasser bestmöglich weg vom Gebäude fliesen kann, wird ein Gefälle von mind. 1,5 % empfohlen. Um diese Anforderungen zu erfüllen, bietet **SikaScreed® Hardtop-70 DE** die Lösung: Kleinflächiger Ausgleich und Gefälleausbildung für schnelle Reparaturen im Verbund mit bis zu 200 mm Schichtstärke.

Gerade in der Sanierung finden wir häufig alte Fliesen vor. Das Abtragen ist mühselig, zeit- und kostenintensiv. Diese Mühe bleibt dem Verarbeiter erspart, wenn der Fliesenbelag noch intakt ist und eine gute Haftung zum Untergrund aufweist. Die Fliesen und

Fugen können dann mit **Sika® Levelling Coat** schnell und einfach nivelliert werden. Bereits nach 3 Tagen können die Beschichtungsarbeiten fortgesetzt werden.





SikaQuick®-506 FG

1-komponentiger, kunststoffmodifizierter Mörtel mit integriertem Korrosionsschutz.

ANWENDUNGSGEBIETE

- Mörtel für Reparaturen von Normal- und Leichtbeton, Mörtel, Stein und Ziegel
- Korrosionsschutz, Haftbrücke und Reparaturmörtel in einem Produkt
- Einsatz für Instandsetzungsmaßnahmen im Wohn- und Verwaltungsbau (nicht einzusetzen, wo die einschlägigen Regelwerke (DAfStb) des Ingenieurbaus zum Tragen kommen müssen

FARBE

Grau

VERBRAUCH

1,9 kg je mm/m²

GEBINDEGRÖSSE/ PALETTENFAKTOR

25 kg, 12 kg



Sikafloor®-280

Hoch belastbarer Epoxid-Fertigmörtel für Beläge, Estriche und Beton-Reparaturen.

ANWENDUNGSGEBIETE

- Zur Herstellung von Kunstharzbelägen und -estrichen nach DIN EN 13813 in Schichtdicken von 2-10 mm.
- Für schwere und schwerste mechanische Beanspruchungen, wie z.B. in der Metallindustrie, in Druckereien, Brauereien, auf Verladerrampen etc. Reparaturmörtel für Böden, Treppen und zur Ausbesserung von Oberflächen und Kantenschäden an Verkehrsbauwerken

FARBE

Kieselgrau, ca. RAL 7032

VERBRAUCH

ca. 2,2 kg/m²/mm Schichtdicke

GEBINDEGRÖSSE

27,5 kg (ABC)



SikaScreed® HardTop-70 DE

Plastischer, polymermodifizierter, schnellhärtender, rasch belast- und überarbeitbarer Ausgleichsmörtel.

ANWENDUNGSGEBIETE

SikaScreed® HardTop-70 ist aufgrund seiner raschen Trocknung, schwundarmen Erhärtung und hohen Abrieb- und Druckfestigkeiten für folgende Anwendungen besonders geeignet:

- Kleinflächiger Ausgleich von bewitterten Außenbereichen wie Balkonen, Terrassen, Laubengängen, Betonplatten, etc. für leichte mechanische Belastungen
- Rasch trocknende Reparaturen im Verbund
- Für Schichtdicken von 10 - 200 mm geeignet

FARBE

Hellgrau

VERBRAUCH

ca. 2,1 kg/mm/m²

GEBINDEGRÖSSE

25 kg



Sika® Levelling Coat

Hochwertiger, 2-komponentiger Nivelliermörtel für Balkone und Terrassen mit ausgezeichneter Haftung sowohl auf Beton als auch auf Balkonfliesen.

ANWENDUNGSGEBIETE

- Zum Ausgleichen von unebenen, zementbasierten Untergründen und zur Abdeckung von intakten, alten Balkonfliesen auf Balkonen, Terrassen und in Laubengängen
- Für Schichtdicken von 1 - 10 mm geeignet.
- Anschließend werden die Sika Balkon Abdichtungssysteme aufgetragen.
- Sika® Levelling Coat wurde entwickelt, um schnell aushärtende und dauerhafte Oberflächen zu erhalten, die bereits nach 3 Tagen überstreichbar sind.

FARBE

Betongrau

VERBRAUCH

ca. 2,0 kg/mm/m², ca. 13,4 Liter Mörtel-Fertigmischung
je 27 kg Verpackungseinheit (Teil A und B)

GEBINDEGRÖSSE

4,9 kg Komponente A und 22,1 kg Komponente B = 27 kg



PRODUKTPORTFOLIO BALKON- ABDICHTUNG UND BESCHICHTUNG

Auf den folgenden Seiten stellen wir Ihnen die Produkte im Detail vor, die für die Abdichtung und Beschichtung von Balkonen zum Einsatz kommen.

Zunächst der Überblick über unterschiedliche Grundierungen im Sortiment. Je nach System, Untergrund und dessen Beschaffenheit eignet sich eine andere Grundierung. Auch für metallische Untergründe bietet Sika eine Lösung. Die Produkte können bei tiefen Temperaturen verarbeitet werden und bieten kurze Überarbeitungszeiten.

Nach ausreichender Trocknung der Grundierungen folgt die nach EAD 030350-00-0402 (ehem. ETAG 005) zugelassene Abdichtung **Sikafloor®-4005** ohne Vlieseinlage. Die neuen Balkonbeschichtungen **Sikafloor®-4006** und **Sikafloor®-4006 FX** können entweder direkt als Beschichtung eingesetzt werden oder als dekorative Deckschicht auf **Sikafloor®-4005** appliziert werden. Wenn es schnell gehen muss (bspw. im Laubengang) kann das Fast Cure System eingesetzt werden. Hiermit beschichtet man den Balkon oder Laubengang an nur einem Tag (witterungsabhängig).

Alle Systeme bieten ein individuelles Oberflächenfinish, abhängig vom Einsatzgebiet und den Anforderungen am Balkon.

Darüber hinaus gibt es einige praktische Hilfsmittel. Zum Beispiel, wenn es einmal schnell gehen muss. Dann hilft der Beschleuniger **Sika® PU Accelerator** die Beschichtung noch schneller begehbar zu machen (System Fast Cure).

Beliebte Finishvarianten sind lose oder vollflächige Chipseinstreuungen. Praktische Gebindegrößen helfen, den Balkon wirtschaftlich und gleichzeitig optisch ansprechend zu gestalten. **Sikafloor® Color Chips Mix WR** sind in 4 unterschiedlichen Farbkombinationen erhältlich.

Balkone sind unterschiedlichen Einflüssen ausgesetzt. Um sie langfristig und dauerhaft zu schützen bieten unsere Systemgrundierungen zusätzlichen Schutz vor beispielsweise UV- und Wittereinflüssen. Um die Sicherheit weiter zu erhöhen, wird **Sikafloor® Antirutschmittel (Antislip Agent)** eingesetzt, um Rutschhemmung zu generieren.



Sika® Bonding Primer

Schnelle, 2-komponentige, wasseremulgierte Epoxidharzgrundierung für zementgebundene Untergründe.

ANWENDUNGSGEBIETE

Grundierung für zementgebundene Untergründe, Mauerwerk und Putz unter den Abdichtungssystemen SikaRoof MTC und Sika Premium Balkon.

FARBE

Milchig Transparent

VERBRAUCH

ca. 0,1 - 0,17 ml/m²

GEBINDEGRÖSSE

1 L

5 L

15 L



Sikafloor®-407

Schnell härtender Polyurethan-Hybrid-Primer

ANWENDUNGSGEBIETE

Grundierung für zementöse Untergründe für Sikafloor® Balkonabdichtungssysteme. Kann auch als Kratzspachtelung in Kombination mit feinem Quarzsand und Sika® Stellmittel T verwendet werden.

FARBE

Klare, hellgelbe Flüssigkeit

VERBRAUCH

ca. 0,2-0,3 kg/m² pro Auftrag

GEBINDEGRÖSSE

4,7 kg



Sikafloor®-150 Plus

Epoxidharzbindemittel für Grundierung, Egalisierung, Mörtel und Estrich-Herstellung.

ANWENDUNGSGEBIETE

- Grundierung für Beton, Zementestrich und Epoxidharz-Mörtel
- Für normal bis stark saugende Oberflächen
- Grundierung für alle Sikafloor-Epoxidharz bzw. -Polyurethan Bodensysteme
- Bindemittel für Ausgleichs- und Estrichmörtel
- Bindemittel für Epoxidharz-Estriche
- Für den Innen- und Außenbereich

VERBRAUCH

siehe PDB - je nach Anwendung

GEBINDEGRÖSSE

2,5 kg, 10 kg, 25 kg



Sika® Primer-3N

Einkomponentiger, lösemittelhaltiger Reaktionsprimer für poröse und metallische Untergründe

ANWENDUNGSGEBIETE

Für metallische Anschlüsse wie Stahlprofile, Abläufe, Geländer, Wandanschlussbleche sowie Hart-PVC.

FARBE

Transparent

VERBRAUCH

ca. 100- 200 ml/m²

GEBINDEGRÖSSE

250 ml, 1 L, 10 L



Sikafloor®-4005

Polyurea-Flüssigkunststoffabdichtung

ANWENDUNGSGEBIETE

Zur Abdichtung von Balkonen, Terrassen und Laubengängen nach DIN 18531-5.

FARBE

Grau

VERBRAUCH

ca. 2,7 kg/m²

GEBINDEGRÖSSE

13,5 kg



Sikafloor®-4006

2-komponentige, flexible Balkonbeschichtung

ANWENDUNGSGEBIETE

Zur Beschichtung von Balkonen, Loggien und Laubengängen.

FARBE

RAL 7032 und RAL 7035

VERBRAUCH

ca. 1,3 kg/m²/mm

GEBINDEGRÖSSE

12,1 kg



Sikafloor®-4006 FX

2-komponentige, flexible Balkonbeschichtung mit Spezialpigmenten

ANWENDUNGSGEBIETE

Zur Beschichtung von Balkonen, Loggien und Laubengängen.

FARBE

Deep Iron und Rocky Road

VERBRAUCH

ca. 1,3 kg/m²/mm

GEBINDEGRÖSSE

12,1 kg



Sikafloor®-400 N Elastic

UV-beständige, 1-komponentige, flexible Polyurethan-Dünnbeschichtung.

ANWENDUNGSGEBIETE

- UV-beständige, rissüberbrückende Dünnbeschichtung
- Auf zementgebundenen Böden von Balkonen, Terrassen und Laubengängen, auf Fliesen und Altbeschichtungen.
- Als Versiegelung kommt Sikafloor®-410 zum Einsatz.

FARBE

Fast alle Farbtöne möglich.

VERBRAUCH

siehe PDB - je nach Anwendung

GEBINDEGRÖSSE

6 kg

18 kg



Sikafloor®-410

Seidenmatte, 1-komponentige, luftfeuchtigkeithärtende, lösemittelhaltige Polyurethan-Versiegelung.

ANWENDUNGSGEBIETE

Transparente und abriebfeste Versiegelung für Sikafloor-400 N Elastic auf Balkonen, Laubengängen und Terrassen. Zum Schutz der Farbchips vor Verschmutzung. Auch für die Ausbildung einer Rutschhemmung geeignet. Nur im Außenbereich einsetzen.

FARBE

Transparent seidenmatt

VERBRAUCH

ca. 0,15 kg/m²

GEBINDEGRÖSSE

3 L

10 L



Sikafloor®-415

Farbige und witterungsbeständige, Polyurethan-Versiegelung, Bindemittel für das schnelle Fast Cure Balkonsystem.

ANWENDUNGSGEBIETE

Farbige, UV-stabile und abriebfeste Balkonversiegelung auf der Sika Premium Balkonabdichtung. Bindemittel für die schnellen Sika Fast Cure I Beschichtungen. Auf Balkonen, Laubengängen, Treppen und Terrassen. Nur für den Außenbereich geeignet.

FARBE

ca. RAL 7015, 7032, 7042, 7047

VERBRAUCH

siehe PDB - je nach Anwendung

GEBINDEGRÖSSE

5 L



Sikafloor®-416

Transparente, seidenmatte, lösemittelhaltige, 1-komponentige, feuchtigkeitshärtende Polyurethan-Versiegelung.

ANWENDUNGSGEBIETE

- Transparente Kopfversiegelung für verschiedene Sika® Premium Balkonsysteme auf Balkonen, Laubengängen und Terrassen
- Schützt den Color-Quarzsand und die Farbchips vor Verschmutzung
- Nur im Außenbereich einsetzen.

FARBE

Transparent seidenmatt

VERBRAUCH

siehe PDB - je nach Anwendung

GEBINDEGRÖSSE

5 L



Sika® PU Accelerator

Härtungsbeschleuniger für Polyurethan-Versiegelungen.

ANWENDUNGSGEBIETE

Verkürzung der Härtezeit von Sikafloor®-415

FARBE

Klare Flüssigkeit

VERBRAUCH

60 ml je 5 L Gebinde Sikafloor®-415

GEBINDEGRÖSSE

60 ml



Sikafloor® Antirutschmittel (Antislip Agent)

Sikafloor® Antirutschmittel wird in Kombination mit einer Sikafloor®-Versiegelung verwendet, um rutschhemmende Eigenschaften auf einer Fläche zu erzeugen.

ANWENDUNGSGEBIETE

Das Antirutschmittel wird vor dem Versiegelungsgang in das Material eingeührt.

FARBE

Weiß

VERBRAUCH

2,5% Antirutschmittel für Sikafloor®-410 bzw. 4% Antirutschmittel für Sikafloor®-416.

GEBINDEGRÖSSE

200 g



Sikafloor® Color Chips Mix WR

Vorgemischte Farbchipsmischungen.

ANWENDUNGSGEBIETE

- Zur farblichen Gestaltung der Balkonfläche
- Leichte oder vollflächige Einstreuung möglich
- Zum Erhalt und Schutz der Farbchips eignen sich Sikafloor®-410 oder Sikafloor®-416 (abhängig vom eingesetzten System)

FARBE

Gobi, Namib, Negev, Mojave

VERBRAUCH

Lose Einstreuung 20-50 g/m²

Vollflächige Einstreuung ca. 1 kg/m²

GEBINDEGRÖSSE

4x1 kg

5 kg



Sikafloor® Quarzsand

Unifarbiger Quarzsand (0,3 - 0,8 mm) zur vollflächigen Abstreuerung.

ANWENDUNGSGEBIETE

Einstreusand für die Sikafloor® Balkonsysteme und für alle Arten von Industriebodenbeschichtungen.

FARBE

Sandfarben

VERBRAUCH

siehe PDB - je nach Anwendung

GEBINDEGRÖSSE

25 kg



PRODUKTVIELFALT RUND UM DEN BALKON

Am Ende kommt es auf das Gesamtbild an. Balkone gewinnen immer mehr an Beliebtheit und werden zu neuen Wohlfühloasen. Deshalb ist es wichtig, sich farblich und optisch an den Ansprüchen der Eigentümer und Mieter zu orientieren und auf deren Wünsche einzugehen.

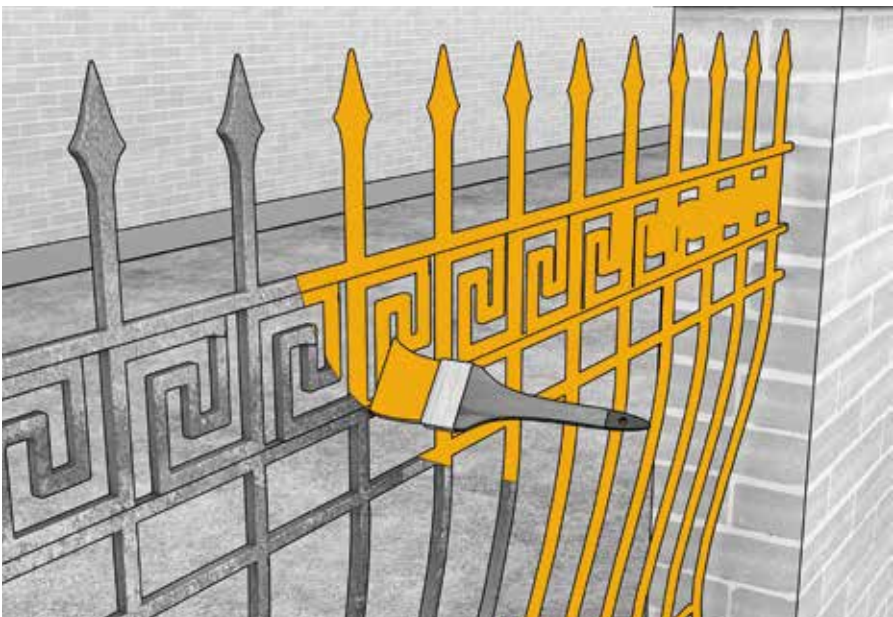
Damit auch Sichtbetonflächen am Balkon schön gestaltet und gleichzeitig gut geschützt werden können, kommt **Sikagard®-675 W Elastocolor** zum Einsatz. Eine große Farbtonvielfalt bietet ausgiebige Gestaltungsmöglichkeiten.

Auch Korrosionsschutzprodukte finden an Balkonen ihren Einsatz.

Sika® CorroTop NEU schützt Stahloberflächen wie beispielsweise Balkongeländer vor Rost und Verfall. Auch dieses Produkt bietet eine Vielzahl an Farbtönen.

Balkone können eine Vielzahl an Fugen aufweisen. Ob Anschluss-, Boden-, und oder Bewegungsfugen, Sika hat für jeden Anwendungsfall eine praktische Lösung.

Außerdem darf **SikaBond® -126 Maximum-Tack** nicht fehlen. Der elastische Montageklebstoff lässt sich auf einer Vielzahl von Untergründen anwenden, weist eine hohe Anfangshaftung auf und ist somit sehr individuell einsetzbar.



Sikagard®-675 W Elastocolor

Wasserverdünnbare Beschichtung auf Acrylat-Dispersions-Basis für den Schutz und die ästhetische Farbgestaltung von Sichtbeton-Fassaden.

ANWENDUNGSGEBIETE

- Spannungsarme, netzrissüberbrückende Schutzbeschichtung für Betonbauteile
- Innerhalb der Betoninstandsetzung auf Dünnputzüberzügen aus den Icoment- oder Sika MonoTop®-Systemen
- Auch anwendbar auf Faserzement, für die Überarbeitung von Altanstrichen und als farbgebende Beschichtung von Betondachpfannen.

FARBE

RAL-Farbtöne

Weitere Farbtöne auf Anfrage

VERBRAUCH

0,20 kg/m²/AG oder 0,15l/m²/AG.

GEBINDEGRÖSSE

15 Liter



Sika® CorroTop NEU

Lösemittelhaltige, 1-komponentige Beschichtung auf Kunstharzbasis für Stahl und grundierten Zink.



ANWENDUNGSGEBIETE

Für den Korrosionsschutz und die farbliche Gestaltung von Konstruktionen aus Stahl oder verzinktem Stahl wie z.B. Hallenkonstruktionen, Maschinenteile, Wand- und Deckenverkleidungen, Türen, Geländer, im Innen- und Außenbereich.

FARBE

RAL-Farbtöne, DB-Farbtöne

VERBRAUCH

ca. 0,140 kg/m² je Arbeitsgang bei 60 µm Trockenschichtdicke

GEBINDEGRÖSSE

1 kg, 3 kg, 12,5 kg



Sikaflex® PRO-1

Elastischer Hochleistungsdichtstoff auf PU-Basis für Bewegungsfugen nach DIN 18540

ANWENDUNGSGEBIETE

- Fugen im Hochbau, die nach den Regeln der DIN 18540 abgedichtet werden.
- Fugen mit grosser Bewegung
- Anschlussfugen
- Tipp: Noch mehr Nachhaltigkeit mit Sika®Primer-4 W, dem wasserbasierten Primer für Hochbaufugen an der Fassade und am Fenster

FARBE

Uniweiß, Betongrau, Beige, Mittelgrau, Braun, Dunkelbraun, Dunkelgrau, Kieselgrau, Basaltgrau, Betonhellgrau, Anthrazitgrau, Schwarz

GEBINDEGRÖSSE

300 ml, 600 ml



Sikaflex® PRO-3 Purform®

Hochleistungsdichtstoff auf PU-Basis für Bodenfugen und den Tiefbau

ANWENDUNGSGEBIETE

- Boden- und Anschlussfugen in stark belasteten Bereichen
- In Keramikböden, z. B. Lebensmittelindustrie, Molkereien, etc.
- In Lagerhallen, Fertigungshallen, Hofflächen, Parkdecks, Tiefgaragen, bei gefliesten Böden in Eingangshallen, Treppenhäusern, Einkaufspassagen, öffentlichen Gebäuden, etc.
- Flächen mit regelmässiger maschineller Reinigung
- Fugen in Klär- und Abwasseranlagen mit kommunalen Abwasser
- In Auffangbecken, Kanälen, Wasser-rinnen, Drainageeinrichtungen, Rohren, Rohrdurchführungen, Bodenabflüssen

FARBE

Uniweiß, Lichtgrau, Kieselgrau, Betongrau, Mittelgrau, Dunkelgrau, Basaltgrau, Anthrazitgrau, Schwarz

GEBINDEGRÖSSE

300 ml, 600 ml



Sikaflex®-402 Connection

Innovativer Hochleistungs-Dichtstoff auf STP-Basis für Bewegungsfugen nach DIN 18540 und Anschlussfugen

ANWENDUNGSGEBIETE

- Erfüllt DIN 18 540-fb
- Hohe Bewegungsaufnahmekapazität mit Klassifizierung 25 LM
- Ausgezeichnete Verarbeitungseigenschaften
- Klebfreie Oberfläche, keine Verschmutzung durch Staub, optisch attraktive Fugenoberfläche
- Ausgezeichnete Witterungsbeständigkeit durch sehr gute UV-Beständigkeit und Farbtonstabilität
- Phthalatfrei

FARBE

Uniweiß, Kieselgrau, Betongrau, Betonhellgrau, Mittelgrau, Anthrazitgrau, Schwarz

GEBINDEGRÖSSE

290 ml



SikaBond®-126 Maximum Tack

Elastischer Bau- und Montageklebstoff mit extremer Anfangshaftung

ANWENDUNGSGEBIETE

- Universell einsetzbarer Klebstoff für den Innen- und Aussenbereich, z. B. für Kabelkanäle und andere Kunststoffelemente, Akustikplatten, Fenster- und Türeleisten, Zierleisten, Isolationsmaterialien
- Direktverklebung bei vielen Anwendungen ohne zusätzliche Fixierung (kein Klebeband, Nägel, Schrauben)
- Sehr gute Haftung auf zahlreichen Untergründen wie z. B. Hart-PVC, GFK (UP, EP, PU), Holz, Keramik, Fliesen, Ziegelstein, Beton, Metalle
- Styroporverträglich

FARBE

Uniweiß, Schwarz

GEBINDEGRÖSSE

300 ml, 600 ml



FARBEN UND MUSTER DER SIKA BALKONSYSTEME

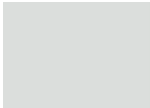
SIKA BALKONSYSTEME COMFORT UND COMFORT PRO

Farbtöne Sikafloor®-4006

ca. RAL 7032



ca. RAL 7035



Farbtöne Sikafloor®-4006 FX

DEEP IRON

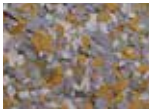


ROCKY ROAD



Einstreuung Farbchips vollflächig

Gobi



Namib



Negev



Mojave



Einstreuung Farbchips lose

ca. RAL 7015



ca. RAL 7032



ca. RAL 7042



ca. RAL 7047



SIKA STANDARD BALKONSYSTEM

Farbtöne Sikafloor®-400 N Elastic

ca. RAL 1001



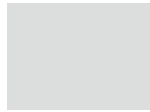
ca. RAL 7023



ca. RAL 7030



ca. RAL 7032



ca. RAL 7035



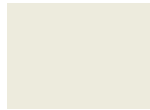
ca. RAL 7038



ca. RAL 7042



ca. RAL 9002

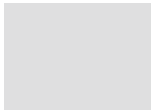


(Beispielfarbtöne - **große Farbtonvielfalt** verfügbar)

SIKA FAST CURE BALKONSYSTEM

Farbtöne Sikafloor®-415

ca. RAL 7047



ca. RAL 7032



ca. RAL 7042



ca. RAL 7015



Systemaufbau Decomix

ca. RAL 7047



ca. RAL 7032



ca. RAL 7042

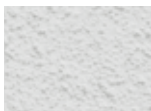


ca. RAL 7015

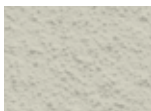


Systemaufbau Solid

ca. RAL 7047



ca. RAL 7032



ca. RAL 7042



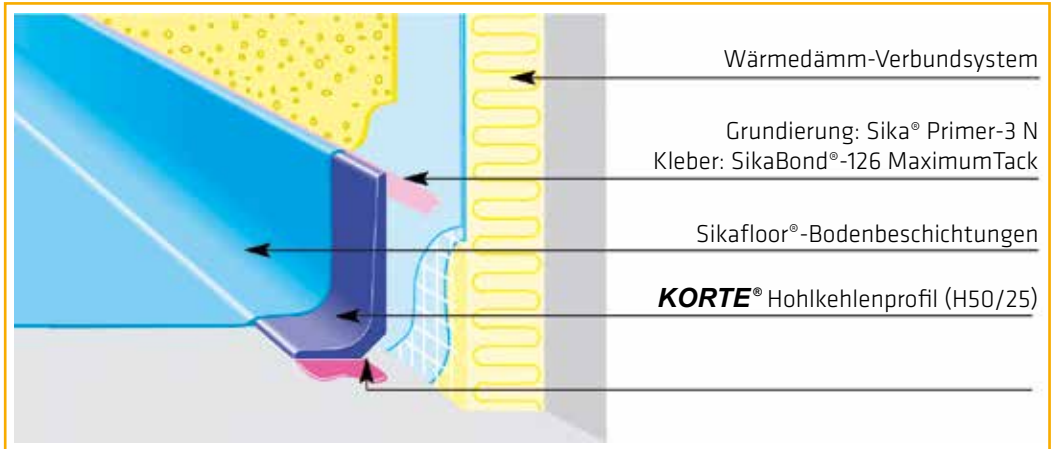
ca. RAL 7015



Diese Farbtonkarte ist im Druckverfahren hergestellt, daher sind Farbtonabweichungen gegenüber den Originaltönen möglich. Diese sind drucktechnisch bedingt und können nicht beanstandet werden.

DETAILLÖSUNG FÜR HOHLKEHLEN

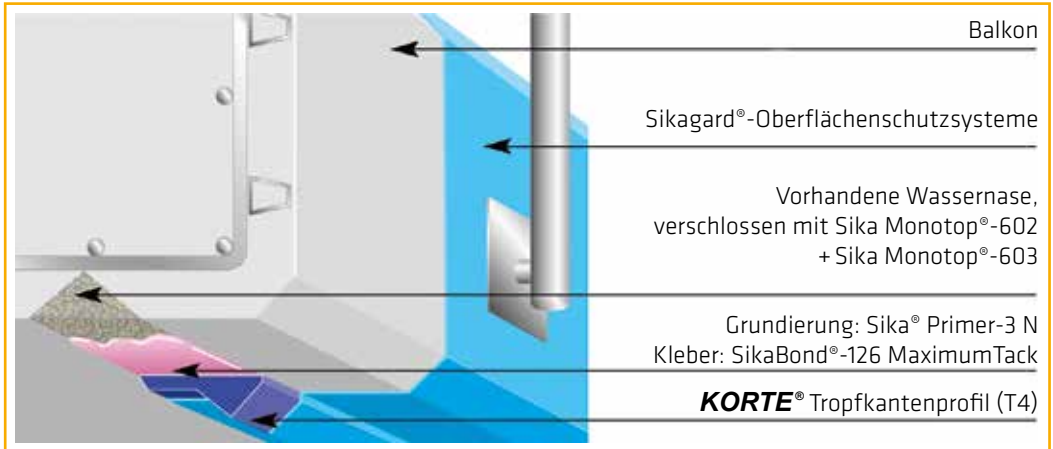
Abdichtungsschäden können aufgrund von klimatischen Einflüssen und mechanischen Beanspruchungen entstehen, welche sich negativ auf die eingestetzten Materialien auswirken können. Der richtig ausgewählte Werkstoff in Kombination mit einer fachgerechten Ausführung und Planung hilft dabei, solchen Schäden wirksam vorzubeugen. In Kooperation mit KORTE® bietet Sika dafür eine ideale Detailpunktlösung für einen sauberen Boden-/Wandanschluss an Balkonen, Terrassen und Laubgängen.



DETAILLÖSUNG FÜR TROPFKANTEN






Das Eindringen von Feuchtigkeit und somit entstehende Betonschäden an Unterseiten von Balkonen können vermieden werden:

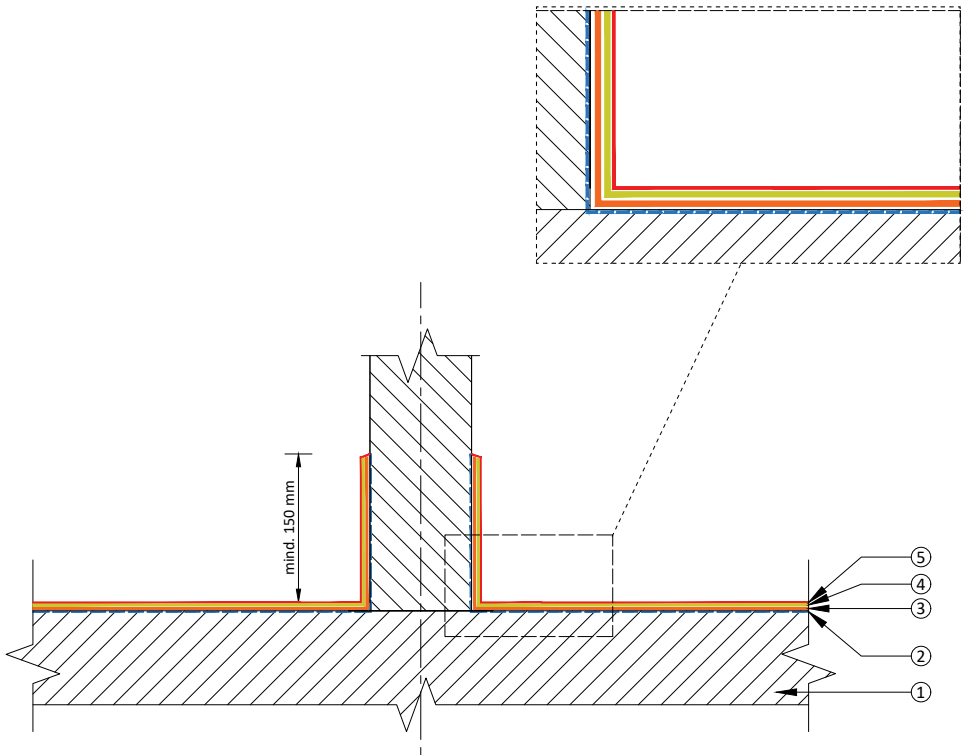
Der Einsatz von geeigneten KORTE®-Tropfkantenprofilen sorgt dafür, dass das Wasser an der „richtigen“ Stelle abtropfen kann und verhindert somit Schäden wie rostenden Bewehrungsstahl und Abplatzungen am Beton.



ANSCHLUSS EINBAUTEIL AUS STAHL

Legende

- ①  Untergrund feuerverzinkter Stahl (reinigen und anschleifen)
- ②  Grundierung SikaCor® EG-1 Plus oder Sika® Primer-3N
- ③  Abdichtung: Sikafloor®-4005
- ④  Dekorative Deckschicht: Sikafloor®-4006/-4006FX
- ⑤  Versiegelung: Sikafloor®-410 (transparent)



SIKAFLOOR BALKONSYSTEME

Sikafloor® Detaillösung Anschluß an Einbauteil aus Stahl (Untergrund Stahl)






Allgemeine Skizze, keine Planungsleistung

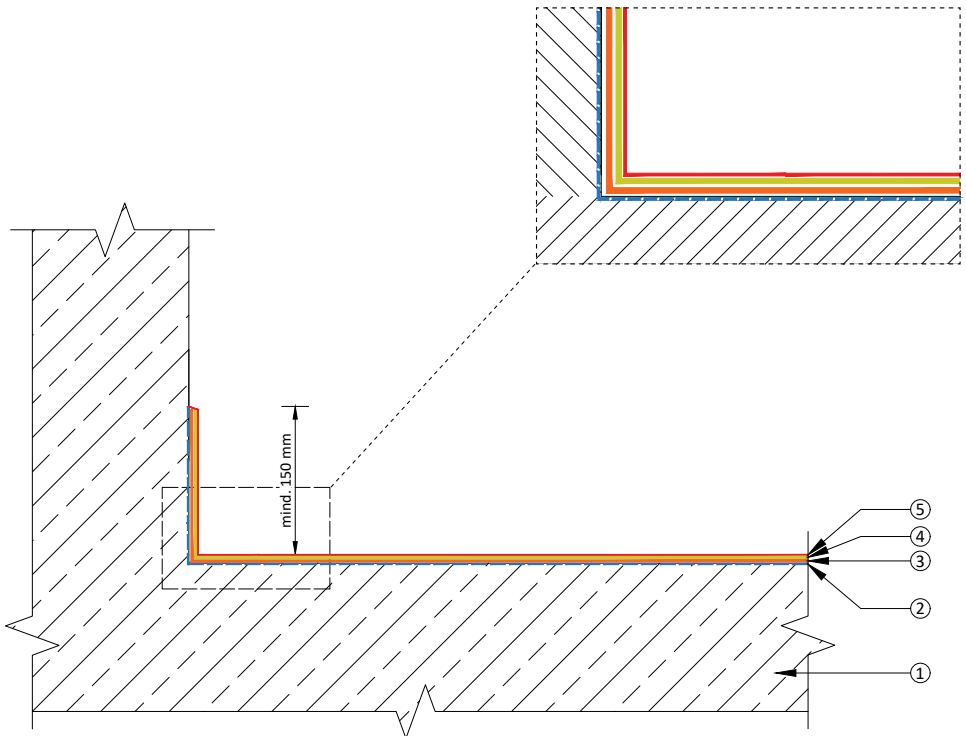
September 2024

Die vorstehenden Angaben, insbesondere die Vorschläge für Verarbeitung und Verwendung unserer Produkte, beruhen auf unseren Kenntnissen und Erfahrungen im Normalfall, vorausgesetzt die Produkte wurden sachgerecht gelagert und entsprechend der Vorgaben unserer jeweiligen Produktabmittler angewandt. Wegen der unterschiedlichen Materialien, Untergründen und abweichenden Arbeitsbedingungen kann eine Gewährleistung eines Arbeitsergebnisses oder eine Haftung, aus welchem Rechtsverhältnis auch immer, weder aus diesen Hinweisen, noch aus einer mündlichen Beratung begründet werden, es sei denn, dass uns Know-how Vorrats oder große Fehlerhaftigkeit zur Last fällt. Hierbei hat der Anwender nachzuweisen, dass er schriftlich alle Informationen und Kenntnisse, die zur sachgemäßen und erfolgsgerechten Beurteilung durch Sika erforderlich sind, rechtzeitig und vollständig an Sika übermittelt hat. Der Anwender hat die Produkte auf ihre Eignung für den vorgesehenen Anwendungszweck eigenverantwortlich zu prüfen. Änderungen der Produktspezifikationen bleiben vorbehalten. Schutzrechte Dritter sind zu beachten. Im Übrigen gelten unsere jeweiligen Verkaufs-, Liefer- und Zahlungsbedingungen, einzusehen und herunterzuladen unter www.sika.de. Es gilt das jeweils neueste Produktdatenblatt, das von uns angefordert oder im Internet unter www.sika.de heruntergeladen werden kann.

STARRER BODEN-WAND ANSCHLUSS

Legende

- ①  Untergrund Stahlbeton
- ②  Grundierung: Sikafloor®-407
- ③  Abdichtung: Sikafloor®-4005
- ④  Dekorative Deckschicht: Sikafloor®-4006/-4006FX
- ⑤  Versiegelung: Sikafloor®-410 (transparent)



SIKAFLOOR BALKONSYSTEME

Sikafloor® Detaillösung Starrer Boden-Wand Anschluss

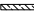

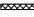






Allgemeine Skizze, keine Planungsleistung

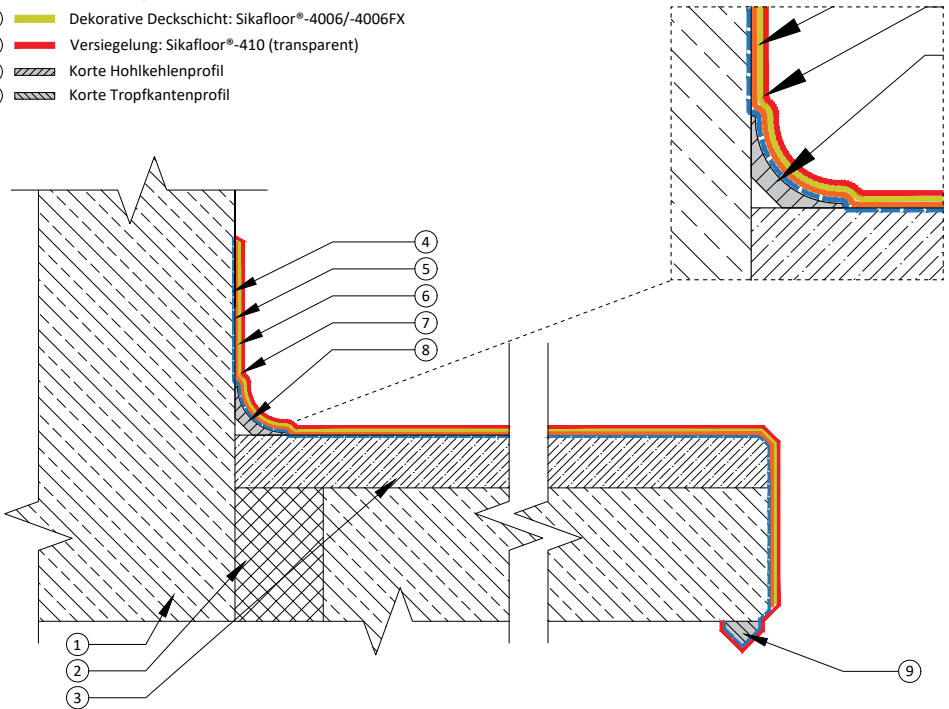
September 2024

Die vorstehenden Angaben, insbesondere die Vorschläge für Verarbeitung und Verwendung unserer Produkte, beruhen auf unseren Kenntnissen und Erfahrungen im Normalfall, vorausgesetzt die Produkte wurden sachgerecht gelagert und entsprechend der Vorgaben unserer jeweiligen Produktliteratur angewandt. Wegen der unterschiedlichen Materialien, Untergründen und abweichenden Arbeitsbedingungen kann eine Gewährleistung eines Arbeitsergebnisses oder eine Haftung, aus welchem Rechtsverhältnis auch immer, weder aus diesen Hinweisen, noch aus einer mündlichen Beratung begründet werden, es sei denn, dass uns insoweit Vorwissen oder große Fahrlässigkeit zur Last fällt. Hierbei hat der Anwender nachzuweisen, dass er schriftlich alle Informationen und Kenntnisse, die zur sachgemäßen und erfolgsgerechten Beurteilung durch Sika erforderlich sind, rechtzeitig und vollständig an Sika übermittelt hat. Der Anwender hat die Produkte auf ihre Eignung für den vorgesehenen Anwendungszweck eigenverantwortlich zu prüfen. Änderungen der Produktspezifikationen bleiben vorbehalten. Schutzrechte Dritter sind zu beachten. Im Übrigen gelten unsere jeweiligen Verkaufs-, Liefer- und Zahlungsbedingungen, einzusehen und herunterzuladen unter www.sika.de. Es gilt das jeweils neueste Produktdatenblatt, das von uns angefordert oder im Internet unter www.sika.de heruntergeladen werden kann.

STARRER BODEN-WAND ANSCHLUSS MIT VERBUNDESTRICH

Legende

- ①  Stahlbeton
- ②  Dämmstoffplatte
- ③  Verbundestrich SikaScreed® HardTop- 70 DE
- ④  Grundierung: Sikafloor®-407 (ggfs. zusätzlich Kratzspachtelung mit Sikafloor®-407)
- ⑤  Abdichtung: Sikafloor®-4005
- ⑥  Dekorative Deckschicht: Sikafloor®-4006/-4006FX
- ⑦  Versiegelung: Sikafloor®-410 (transparent)
- ⑧  Korte Hohlkehlenprofil
- ⑨  Korte Tropfkantenprofil



SIKAFLOOR BALKONSYSTEME

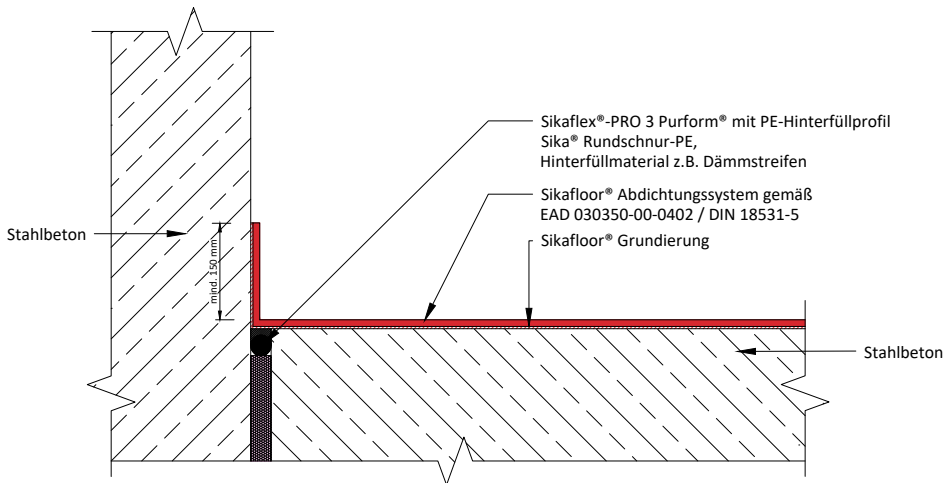
Sikafloor® Detaillösung Starrer Boden-Wand Anschluss mit Verbundestrich Ausführung mit Hohlkehlenprofil und Tropfkante

Allgemeine Skizze, keine Planungsleistung

Die vorstehenden Angaben, insbesondere die Vorschläge für Verarbeitung und Verwendung unserer Produkte, beruhen auf unseren Kenntnissen und Erfahrungen im Normalfall, vorausgesetzt die Produkte wurden sachgerecht gelagert und entsprechend der Vorgaben unserer jeweiligen Produktliteratur angewandt. Wegen der unterschiedlichen Materialien, Umgebungs- und abweichenden Arbeitsbedingungen kann eine Gewährleistung eines Arbeitsergebnisses oder eine Haftung, zu welchem Rechtsverhältnis auch immer, weder aus diesen Hinweisen, noch aus einer mündlichen Beratung begründet werden, es sei denn, dass uns in einem Vorstadium oder große Fahrlässigkeit zur Last fällt. Hierbei hat der Anwender nachzuweisen, dass er schriftlich alle Informationen und Kenntnisse, die zur sachgerechten und erfolgversprechenden Befolgung durch Sika erforderlich sind, rechtzeitig und vollständig an Sika übermittelt hat. Der Anwender hat die Produkte auf ihre Eignung für den vorgesehenen Anwendungszweck eigenverantwortlich zu prüfen. Änderungen der Produktspezifikationen bleiben vorbehalten. Schutzrechte Dritter sind zu beachten. Im Übrigen gelten unsere jeweiligen Verkaufs-, Liefer- und Zahlungsbedingungen, einzusehen und herunterzuladen unter www.sika.de. Es gilt das jeweils neueste Produktdatenblatt, das von uns angefordert oder im Internet unter www.sika.de heruntergeladen werden kann.

September 2024

BEWEGLICHER BODEN-WAND ANSCHLUSS



Sikafloor® Detaillösung Beweglicher Boden-Wand Anschluss (Untergrund Stahlbeton) für begehbare Flächen Sikafloor® Abdichtungssystem gemäß EAD 030350-00-0402 / DIN 18531-5

September 2024

Allgemeine Skizze, keine Planungsleistung

Die vorstehenden Angaben, insbesondere die Vorschläge für Verarbeitung und Verwendung unserer Produkte, beruhen auf unseren Kenntnissen und Erfahrungen im Normalfall, vorausgesetzt die Produkte wurden sachgerecht gelagert und entsprechend der Vorgaben unserer jeweiligen Produktdatenblätter angewandt. Wegen der unterschiedlichen Materialien, Untergründen und abweichenden Arbeitsbedingungen kann eine Gewährleistung eines Arbeitsergebnisses oder eine Haftung, aus welchem Rechtsverhältnis auch immer, weder aus diesen Hinweisen, noch aus einer mündlichen Beratung begründet werden, es sei denn, dass uns insoweit Vorsatz oder grobe Fahrlässigkeit zur Last fällt. Hierbei hat der Anwender nachzuweisen, dass er schriftlich alle Informationen und Kenntnisse, die zur sachgemäßen und erfolgsgerechten Bearbeitung durch Sika erforderlich sind, rechtzeitig und vollständig an Sika übermittelt hat. Der Anwender hat die Produkte auf ihre Eignung für den vorgesehenen Anwendungszweck eigenverantwortlich zu prüfen. Änderungen der Produktspezifikationen bleiben vorbehalten. Schutzrechte Dritter sind zu beachten. Im Übrigen gelten unsere jeweiligen Verkaufs-, Liefer- und Zahlungsbedingungen, einzusehen und herunterzuladen unter www.sika.de. Es gilt das jeweils neueste Produktdatenblatt, das von uns angefordert oder im Internet unter www.sika.de heruntergeladen werden kann.

VERARBEITUNGSVIDEOS

GRUNDIERUNG (mit Sikafloor®-407)

<https://youtu.be/VTBCMQRs3QQ>



KRATZSPACHTELUNG (mit Sikafloor®-407)

<https://youtu.be/qgDDyUOhKkc>



ABDICHTUNG (mit Sikafloor®-4005)

inkl. Detailsituation einer Aufkantung
inkl. Detailsituation eines Ablaufes

https://youtu.be/6BipZ_vLH7g



DECKSCHICHT (mit Sikafloor®-4006)

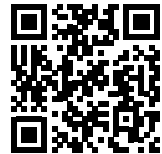
<https://youtu.be/jfLUhIWtbQ8>





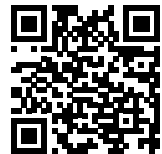
DECKSCHICHT (mit Sikafloor®-4006 FX)

<https://youtu.be/SVw1f7KEamU>



VERSIEGELUNG (mit Sikafloor®-410)

<https://youtu.be/KbcbIQ6PEOk>



SIKA MISCHUNGSRECHNER APP



SIKA STELLWERK

<https://sika-stellwerk.de/routen/route-2-beschichtungsarbeiten/balkonbeschichtungen>





SIKA ALL IN ONE

WELTWEITE SYSTEMLÖSUNGEN
FÜR BAU UND INDUSTRIE

Als Tochterunternehmen der global tätigen Sika AG, Baar/Schweiz, zählt die Sika Deutschland CH AG & Co KG zu den weltweit führenden Anbietern von bauchemischen Produktsystemen und Dicht- und Klebstoffen für die industrielle Fertigung.

Es gelten unsere jeweils aktuellen Geschäftsbedingungen. Vor Verwendung und Verarbeitung ist stets das aktuelle lokale Produktdatenblatt zu konsultieren.

Sika Deutschland GmbH

Sika Handel Bau
Niederlassung Rosendahl
Alfred-Nobel-Straße 6
48720 Rosendahl

Kontakt

Tel. +49 2547 910 - 0
Fax +49 2547 910 - 101
info@de.sika.com
www.sika.de

BUILDING TRUST

