

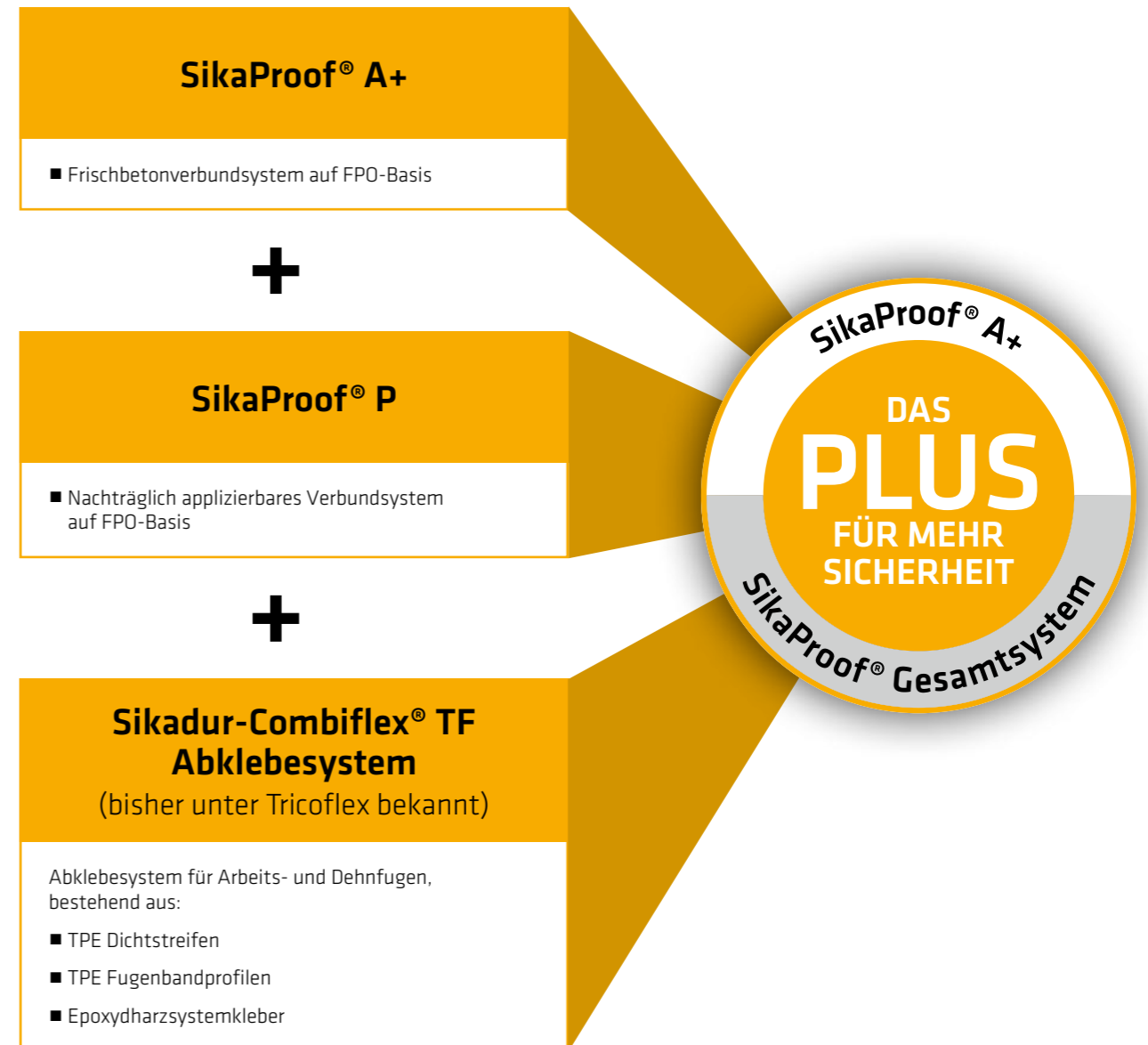
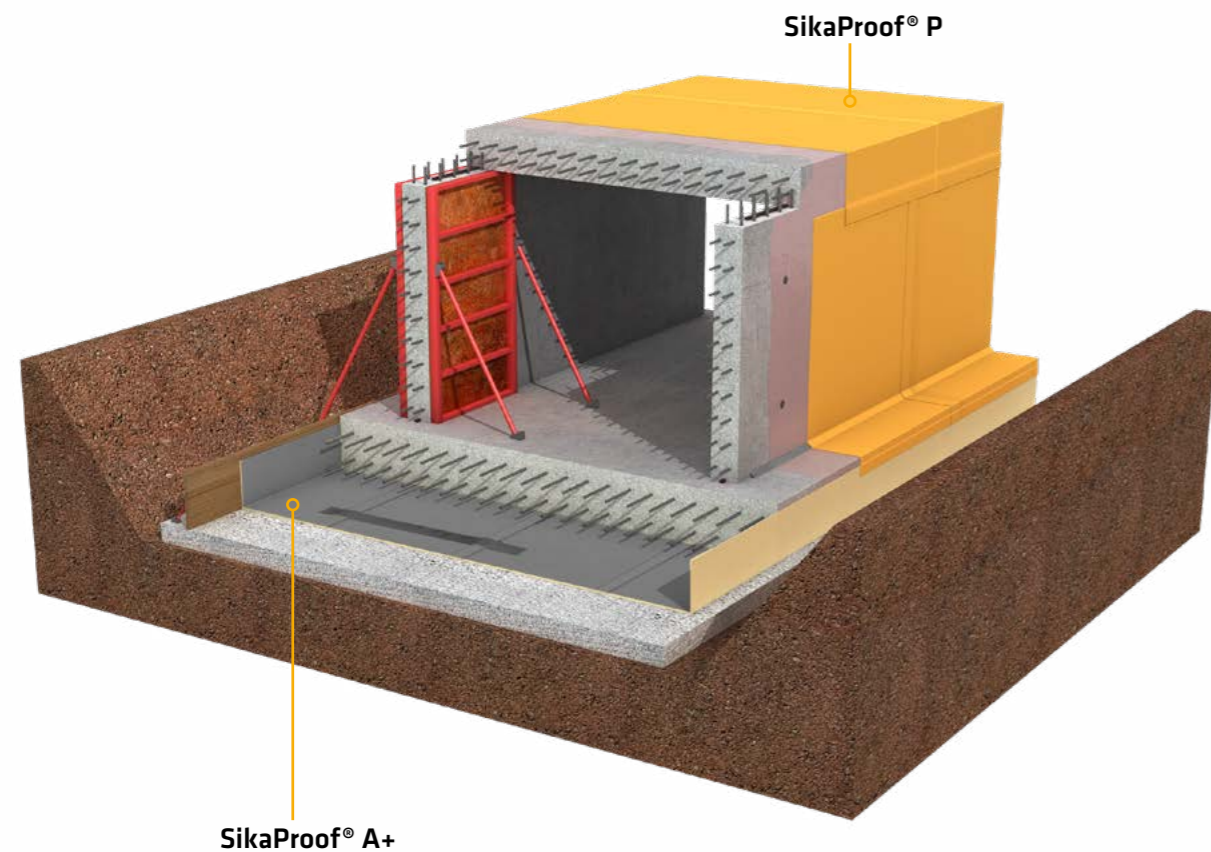
SikaProof® FRISCHBETONVERBUNDSYSTEM DETAILLÖSUNGEN

SikaProof® – DAS FBV GESAMTSYSTEM DETAILLÖSUNGEN FÜR IHR TIEFGESCHOSS

SIKA BAUWERKSABDICHTUNGEN sind mehr als nur Einzelprodukte – es sind durchdachte Lösungen. Immer darauf ausgerichtet, Ihren Bedürfnissen und Randbedingungen eine gesamtheitliche Lösung zu bieten, erhalten Sie mit dem SikaProof® Gesamtsystem alles aus einer Hand – inklusive Übergänge, Kombinationen und Lösungsmöglichkeiten für Detailausbildungen. In der vorliegenden Broschüre stellen wir Ihnen empfohlene Standard-Lösungsmöglichkeiten als CAD-Details für die Ausbildung von SikaProof® FBV-Konstruktionen bereit. Gerne stellen wir Ihnen die Details auch als DWG-Format zur Verfügung – fragen Sie dazu einfach bei Ihrem zuständigen Ansprechpartner nach.

IHR ZUVERLÄSSIGER PARTNER BEI ABDICHTUNGEN

ANWENDUNGSBEREICHE



SIKA DETAILLÖSUNGEN IM ÜBERBLICK

WICHTIGER HINWEIS:

Alle Ausführungszeichnungen in dieser Broschüre sind allgemeingültige Ausführungsempfehlungen und beruhen auf unseren Erfahrungen und Prüfungen. Sie berücksichtigen nicht den Einzelfall und die Randbedingungen im konkreten Projekt. Sie stellen lediglich eine Empfehlung und keine Planungsleistung dar. Alle Ausführungen müssen deshalb von einem geeigneten Fachplaner geplant werden. Die vorliegenden Standardzeichnungen sind somit als Hilfestellung für die Ausbildung der Details gedacht. Jede Ausführung muss projektbezogen vorab vom verantwortlichen Fachplaner bewertet, geprüft und freigegeben werden.

1 STOSSAUSBILDUNG

■ Detail 1.1 – Stoßausbildung - SikaProof® Tape A+N	S. 6
■ Detail 1.2 – SikaProof® Sandwich Tape	S. 6
■ Detail 1.3 – Thermische Fügung	S. 7

2 BODENPLATTE

■ Detail 2.1 – Verlegung auf Sauberkeitsschicht	S. 8
■ Detail 2.2 – Verlegung auf Sauberkeitsschicht mit Schutzlage	S. 8
■ Detail 2.3 – Verlegung auf Perimeterdämmung	S. 9
■ Detail 2.4 – Arbeitsfuge Sohle-Sohle (Taktfuge)	S. 9
■ Detail 2.5 – Voute innerhalb der Bodenplatte	S. 10
■ Detail 2.6 – Senkrechter Höhenversprung innerhalb der Bodenplatte	S. 10
■ Detail 2.7 – Höhenversatz zu Tiefteilen (z. B. Aufzugsunterfahrt)	S. 11
■ Detail 2.11 – Abstandhalter	S. 11

3 WAND

■ Detail 3.1 – Zweihäufig geschalte Wand mit Anfüllschutz	S. 12
■ Detail 3.2 – Zweihäufig geschalte Wand mit Perimeterdämmung	S. 12
■ Detail 3.3 – Einhäufig geschalte Wand mit Schutzlage	S. 13
■ Detail 3.4 – Einhäufig geschalte Wand mit Perimeterdämmung	S. 13
■ Detail 3.10 – Arbeitsfuge Wand-Wand (Taktfuge)	S. 14
■ Detail 3.11 – Spannstelle mit Sikadur-Combiflex® TF System	S. 14
■ Detail 3.12 – Spannstelle mit Patch	S. 15

4 ÜBERGANG BODENPLATTE-WAND

■ Detail 3.5 – Arbeitsfuge Boden-Wand ohne Überstand durchgelegt	S. 16
■ Detail 3.6 – Arbeitsfuge Boden-Wand ohne Überstand mit Sikadur-Combiflex® TF Abklebung	S. 16
■ Detail 3.7 – Arbeitsfuge Boden-Wand ohne Überstand mit Anschluss zu SikaProof® P	S. 17
■ Detail 3.8 – Arbeitsfuge Boden-Wand mit Sohlüberstand und Sikadur-Combiflex® TF Abklebung	S. 17
■ Detail 3.9 – Arbeitsfuge Boden-Wand mit Sohlüberstand und Anschluss zu SikaProof® P	S. 18

5 MATERIALÜBERGÄNGE UND ANSCHLÜSSE

■ Detail 3.20 – Übergang und Anschluss zu einer Beschichtung oder bit. Flächenabdichtung	S. 19
■ Detail 3.21 – Übergang und Anschluss von Kunststoffdichtungsbahnen	S. 19
■ Detail 3.22 – Übergang und Anschluss an Fenster-/Türelement einfügen	S. 19
■ Detail 4.1 – Arbeitsfuge Wand-Decke mit Anschluss an SikaProof® P	S. 20

6 ROHRDURCHFÜHRUNGEN UND DURCHDRINGUNGEN

■ Detail 2.8 – Rohrdurchführung	S. 21
■ Detail 2.9 – Fundamenterder	S. 21
■ Detail 2.10 – Bohrpfahlkopf	S. 22
■ Detail 2.12 – Anbindung einer Hebeanlage oder Rückstauklappe	S. 22
■ Detail 3.13 – Rohrdurchführung mit Kunststoffhüllrohr (Futterrohr)	S. 23
■ Detail 3.14 – Rohrdurchführung mit Faserzementhüllrohr mit Anschlussflansch (Futterrohr)	S. 23
■ Detail 3.15 – Rohrdurchführung mit Sikadur-Combiflex® TF Manschette	S. 24
■ Detail 3.16.1 – Nachträgliche Rohrdurchführung mit Kernbohrung und Systemdichteinsatz mit Anpressflansch	S. 24

7 DEHNFUGEN

■ Detail 5.1 – Dehnfuge mit Sika Tricomer®-Fugenband	S. 25
■ Detail 5.2 – Dehnfuge mit Sikadur-Combiflex® TF Fugenbandprofil	S. 25
■ Detail 5.3 – Dehnfuge mit Sikadur-Combiflex® TF Abklebung	S. 26

8 ANSCHLUSSFUGE AN BESTANDSBAUWERK

■ Detail 6.1 – Anschluss an Bestand mit Sikadur-Combiflex® TF Klebprofil, Typ DFT 330/3KI	S. 27
■ Detail 6.2 – Anschluss an Bestand mit Sikadur-Combiflex® TF Klebprofil, Typ DFT 330/3KA	S. 27
■ Detail 6.3 – Anschluss an Bestand mit Sikadur-Combiflex® TF Klebprofil, Typ DFT	S. 28
■ Detail 6.4 – Anschluss an Bestand mit Klemmkonstruktion	S. 28

9 LICHTSCHÄCHTE

■ Detail 3.17 – Anbindung eines Kunststofflichtschachtes	S. 29
■ Detail 3.18 – Anbindung eines Fertigteillichtschachtes	S. 29
■ Detail 3.19 – Anbindung eines Fertigteillichtschachtes mit Wärmedämmung	S. 30

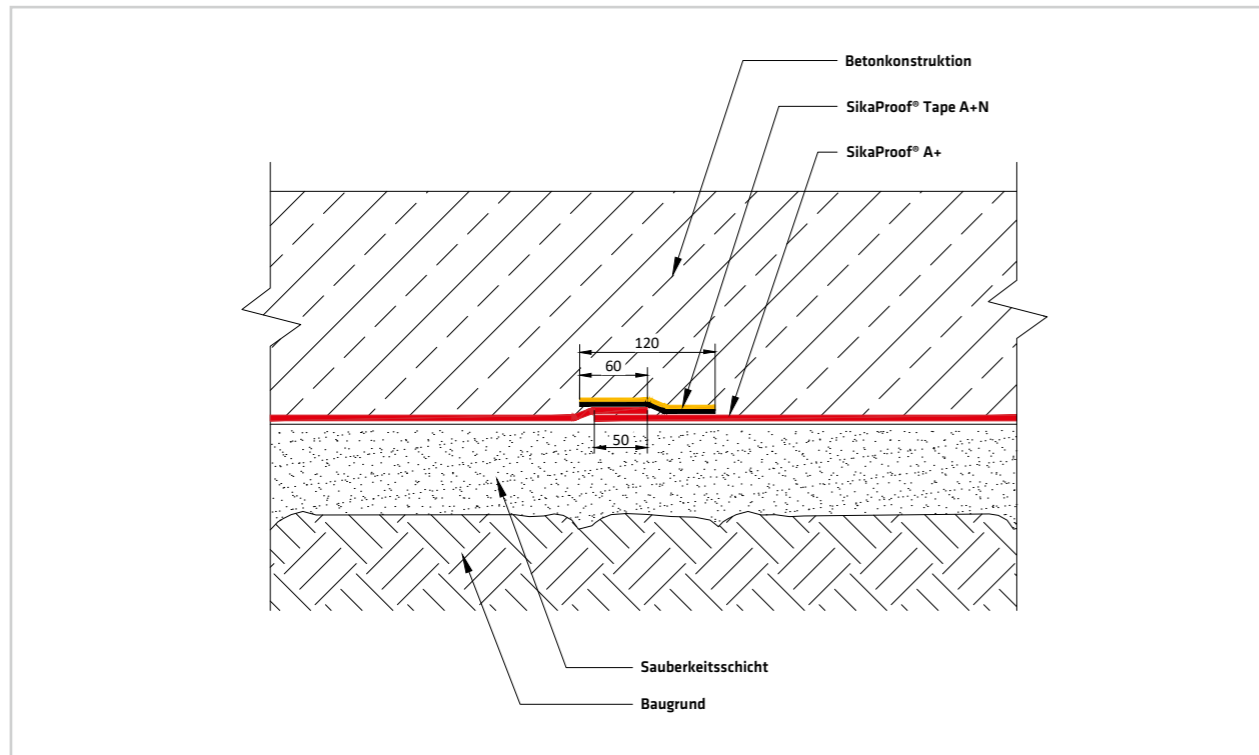
10 KOMBINATION MIT OS-SYSTEM

■ Detail 7.1 – Tiefgarage – Bodenplatte mit Duplex-System	S. 31
---	-------

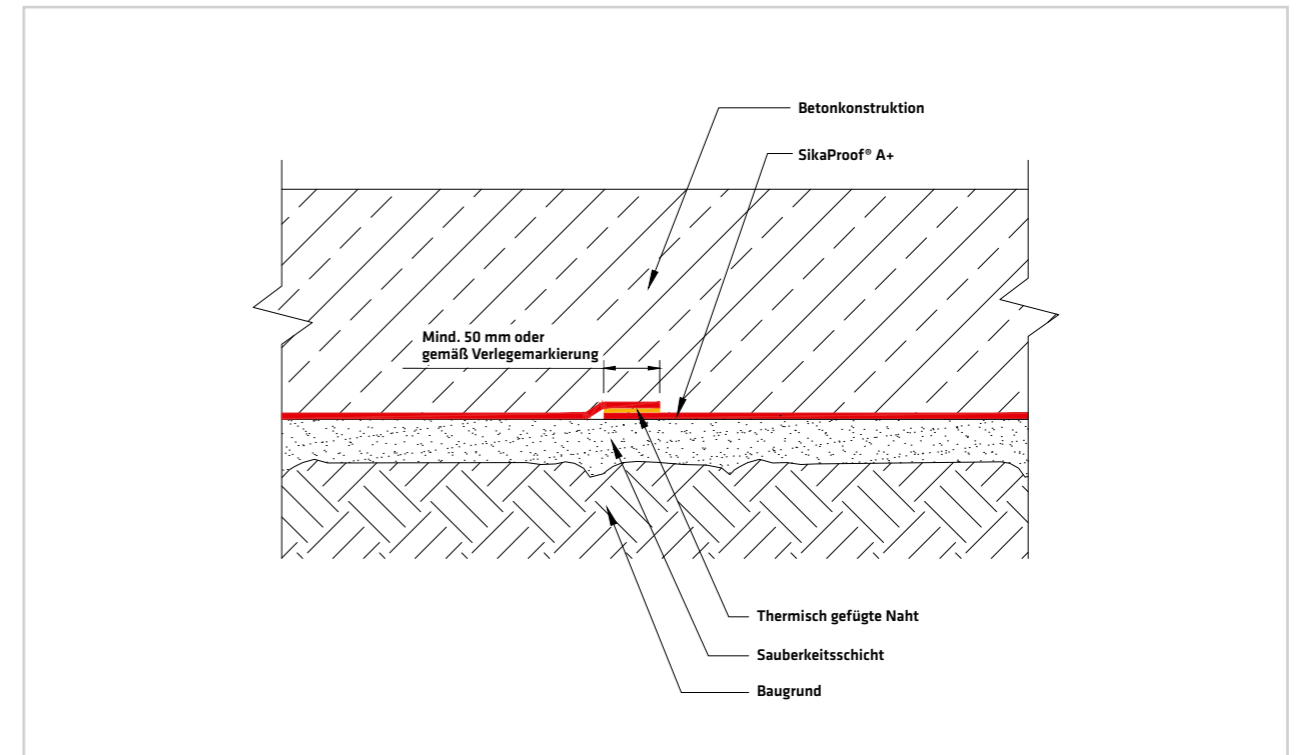
SIKA IM DETAIL

1. STOSSAUSBILDUNG

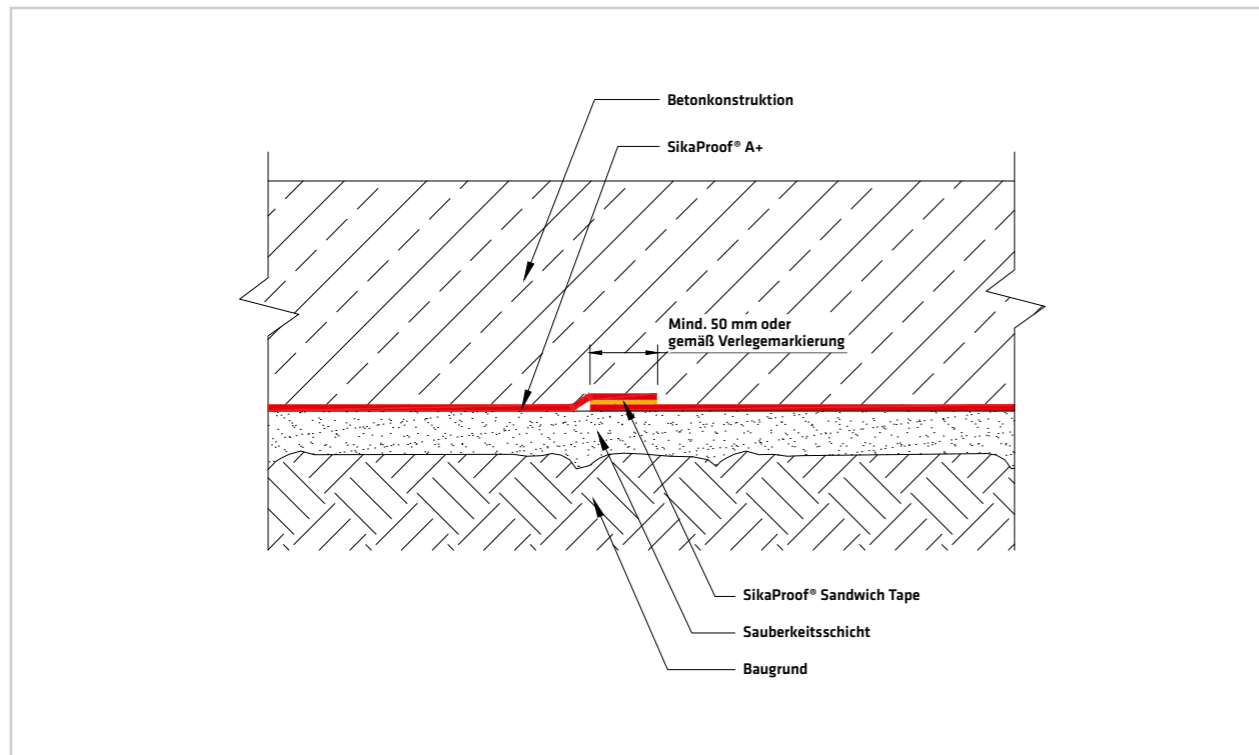
Detail 1.1 - Stoßausbildung - SikaProof® Tape A+N



Detail 1.3 - Thermische Fügung



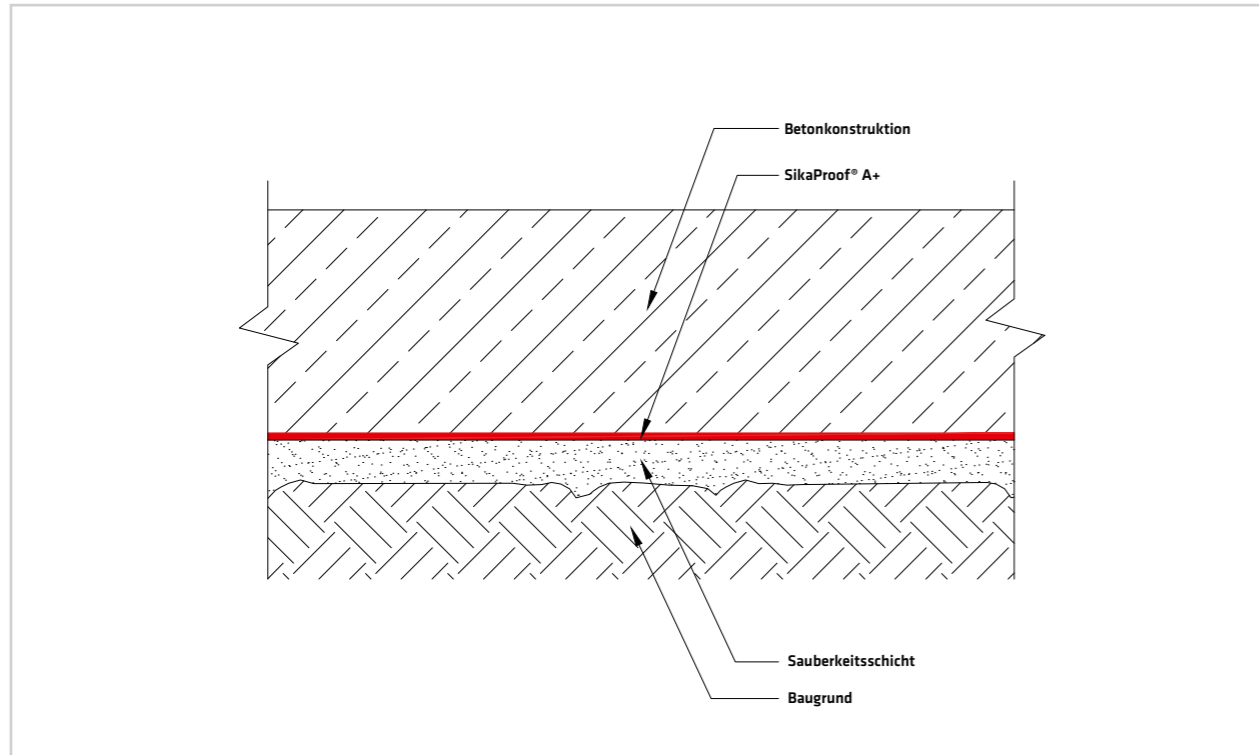
Detail 1.2 - SikaProof® Sandwich Tape



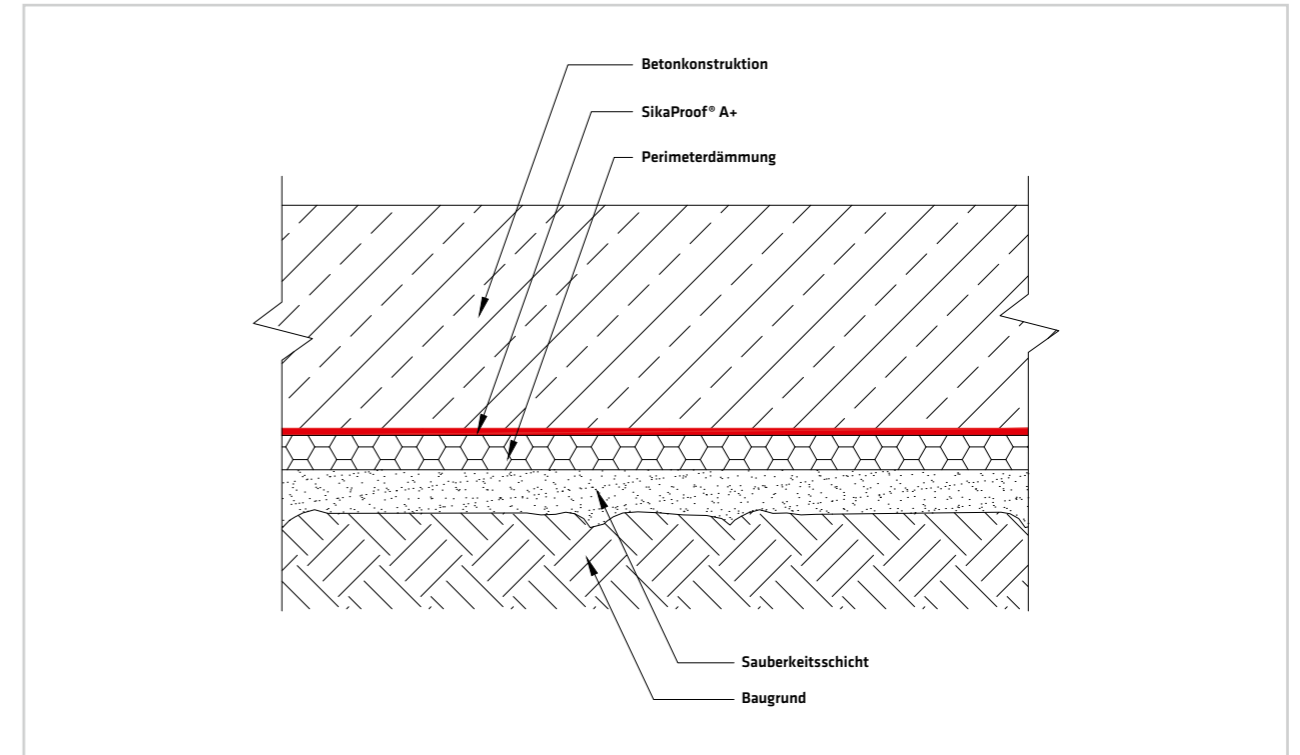
SIKA IM DETAIL

2. BODENPLATTE

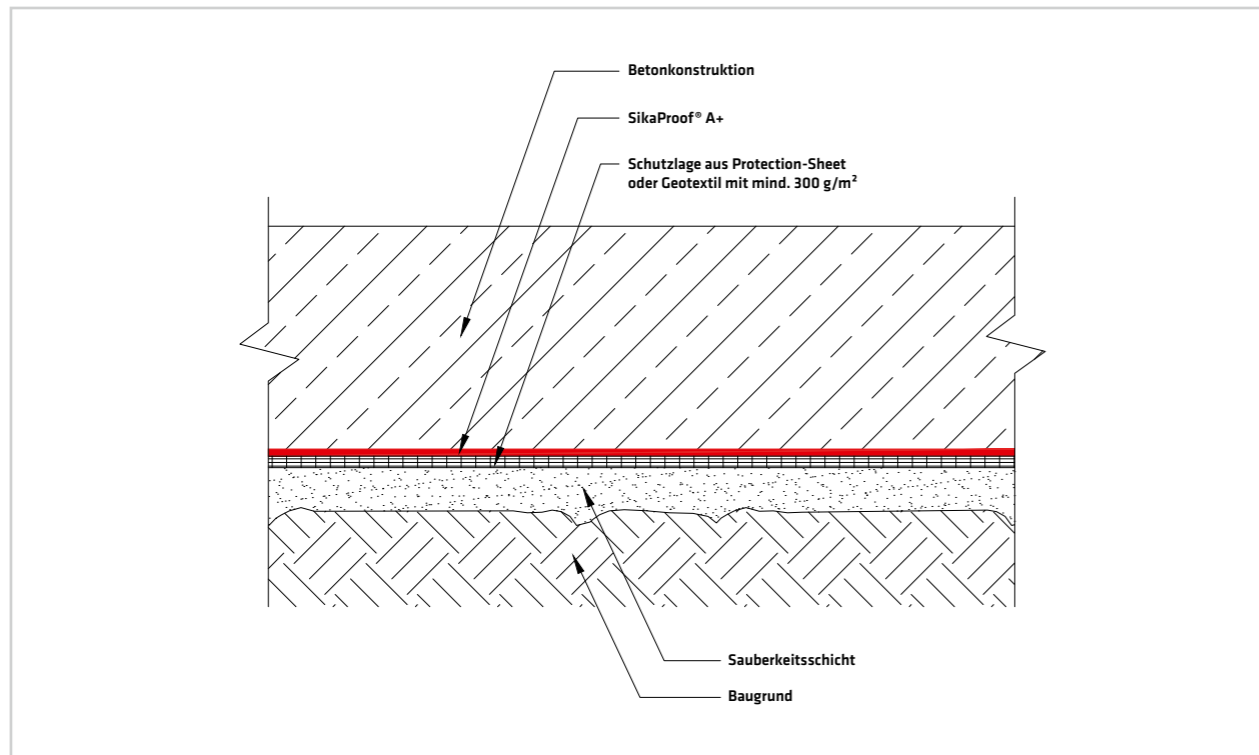
Detail 2.1 - Verlegung auf Sauberkeitsschicht



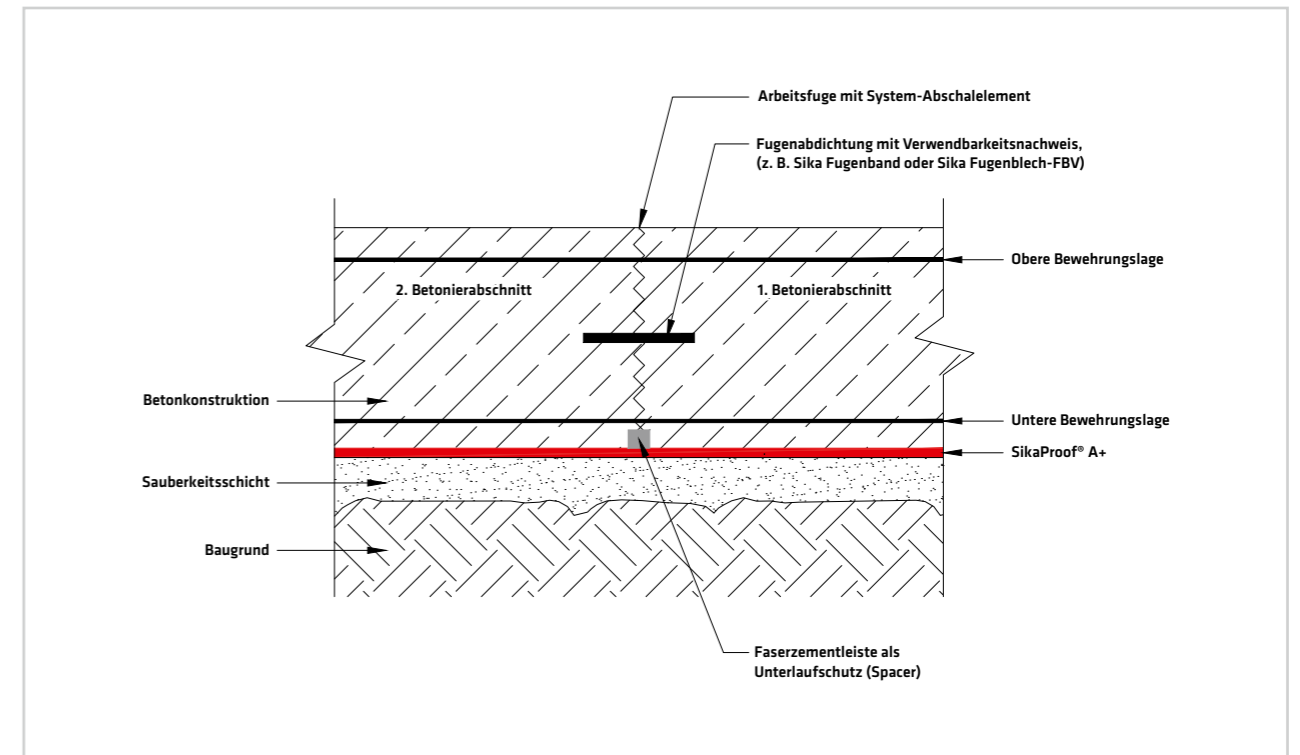
Detail 2.3 - Verlegung auf Perimeterdämmung



Detail 2.2 - Verlegung auf Sauberkeitsschicht mit Schutzlage



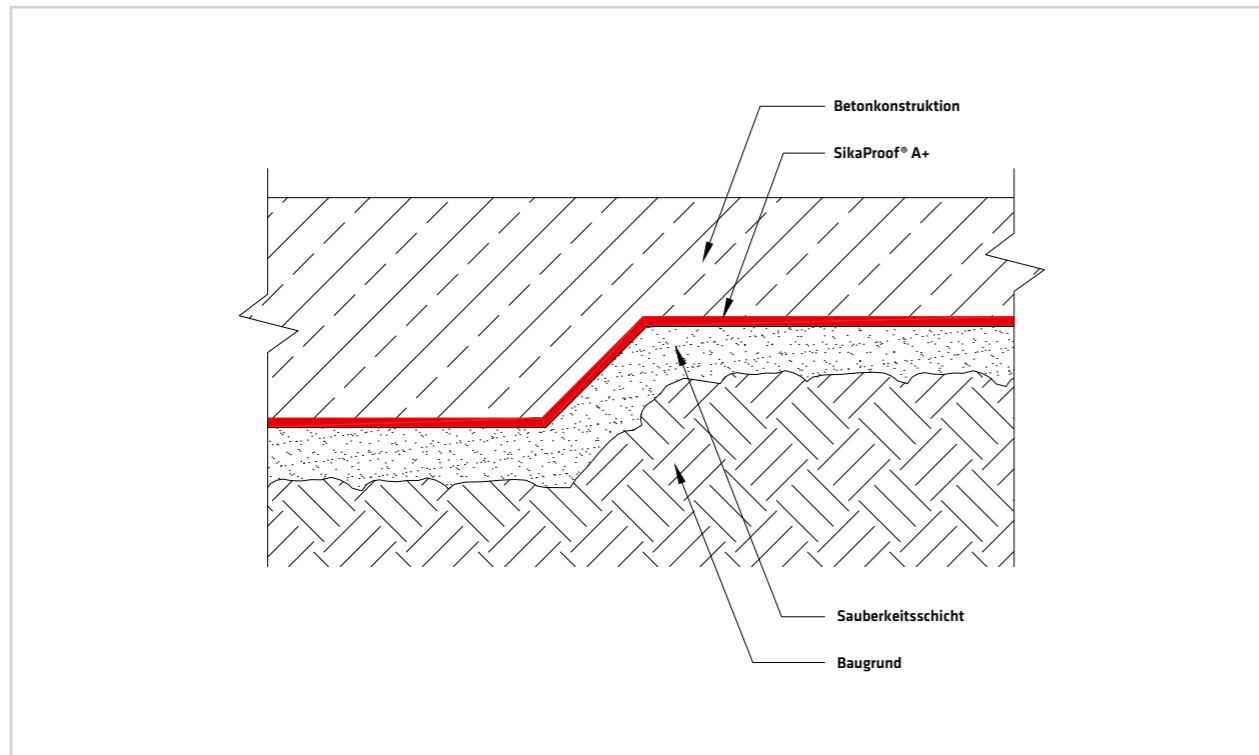
Detail 2.4 - Arbeitsfuge Sohle-Sohle (Taktfuge)



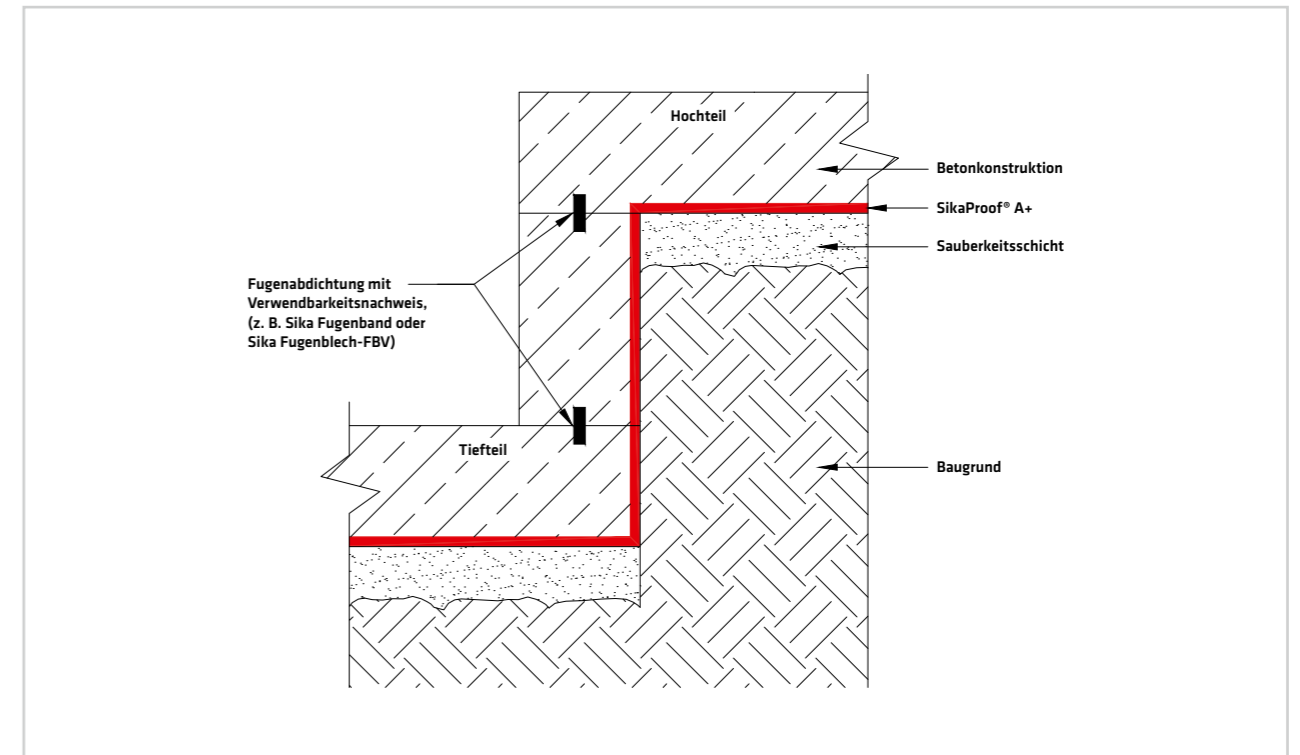
SIKA IM DETAIL

2. BODENPLATTE

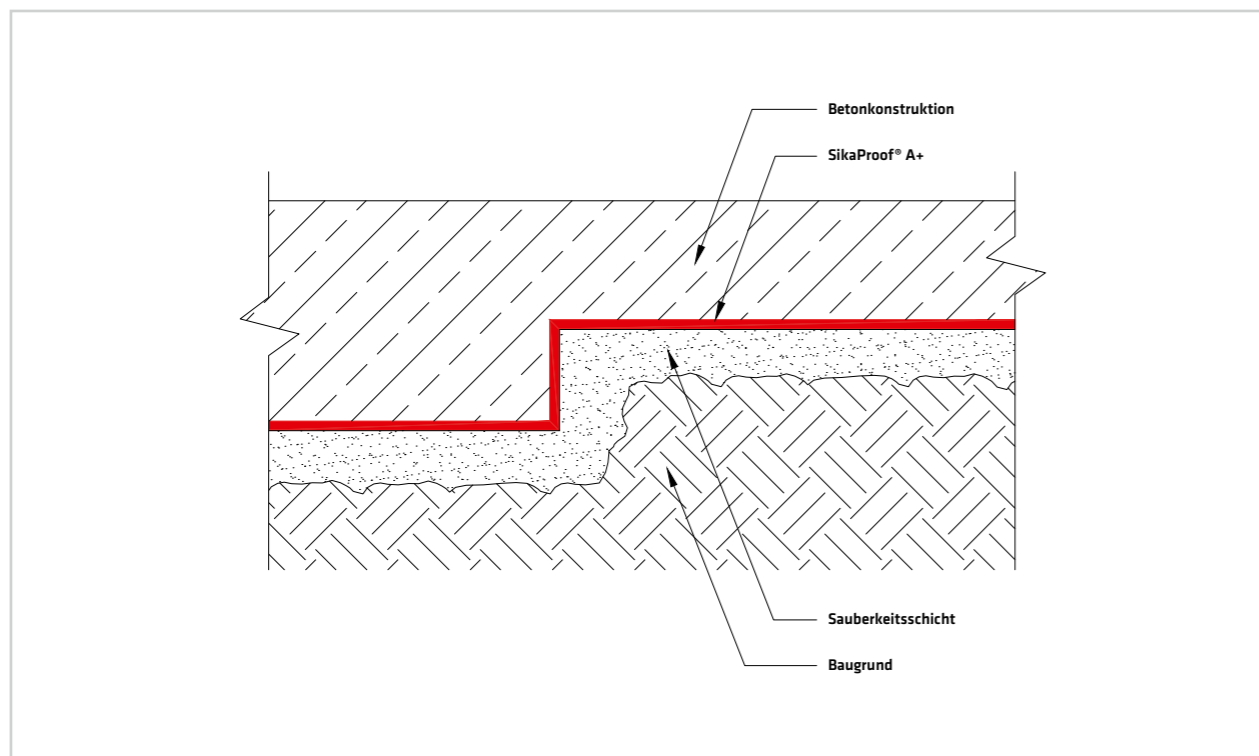
Detail 2.5 - Voute innerhalb der Bodenplatte



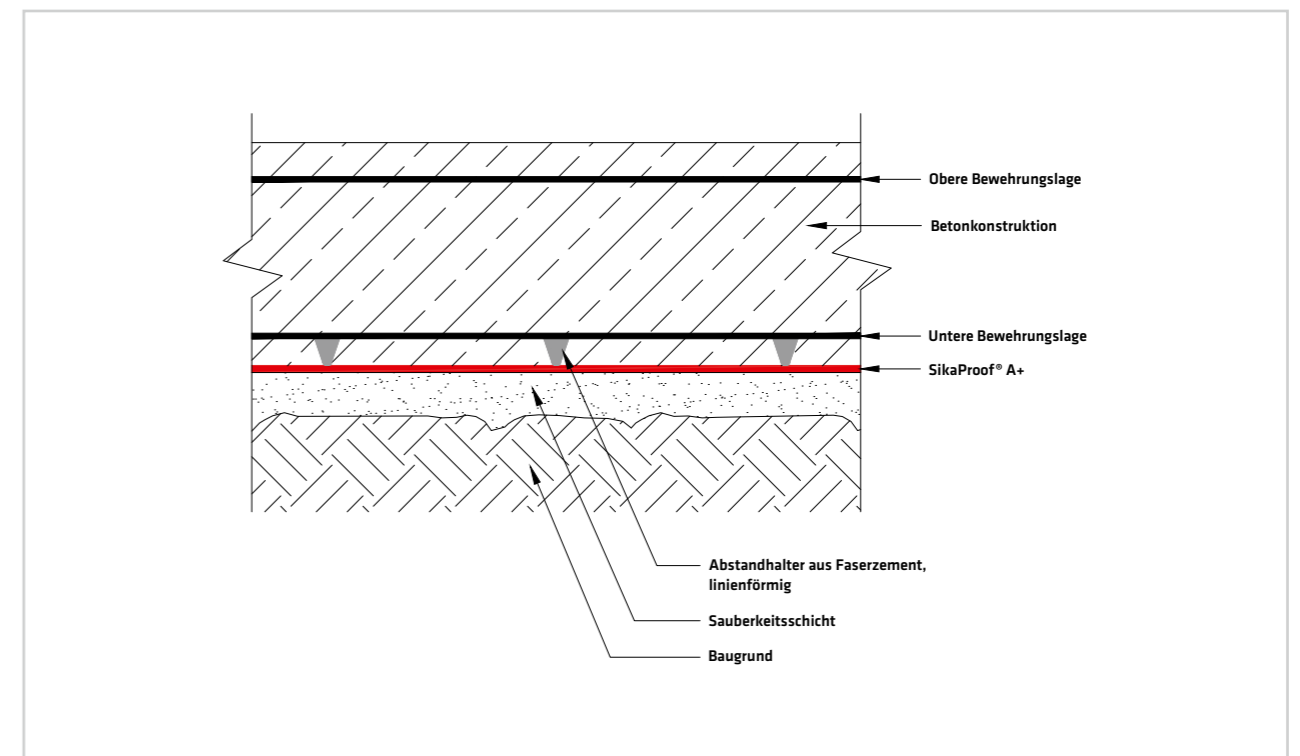
Detail 2.7 - Höhenversatz zu Tiefteilen (z. B. Aufzugsunterfahrt)



Detail 2.6 - Senkrechter Höhenversprung innerhalb der Bodenplatte



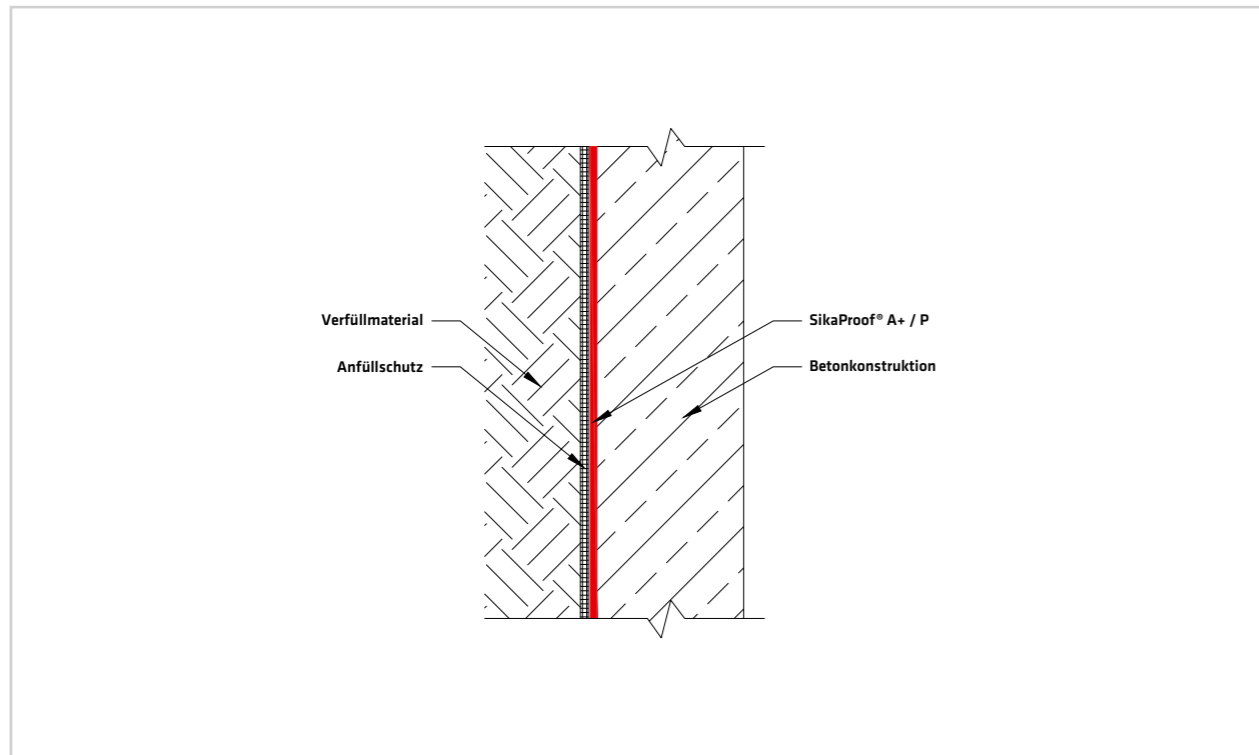
Detail 2.11 - Abstandhalter



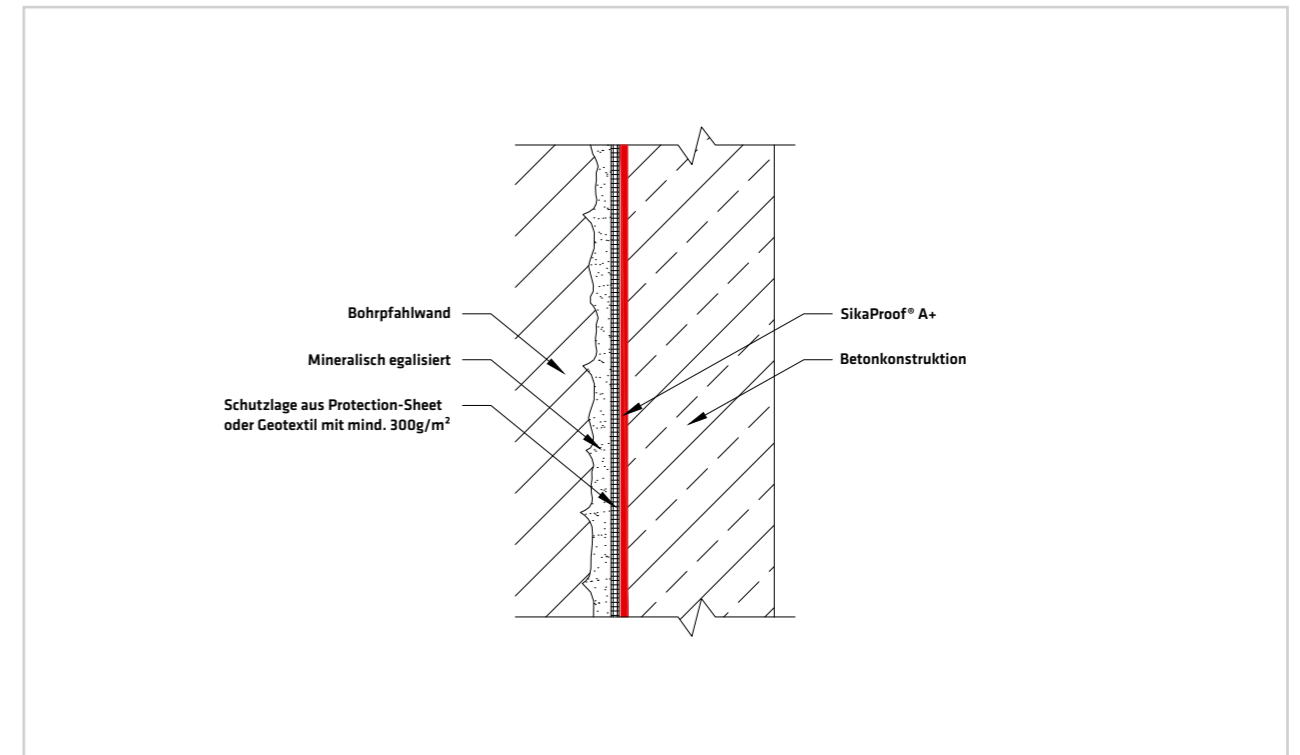
SIKA IM DETAIL

3. WAND

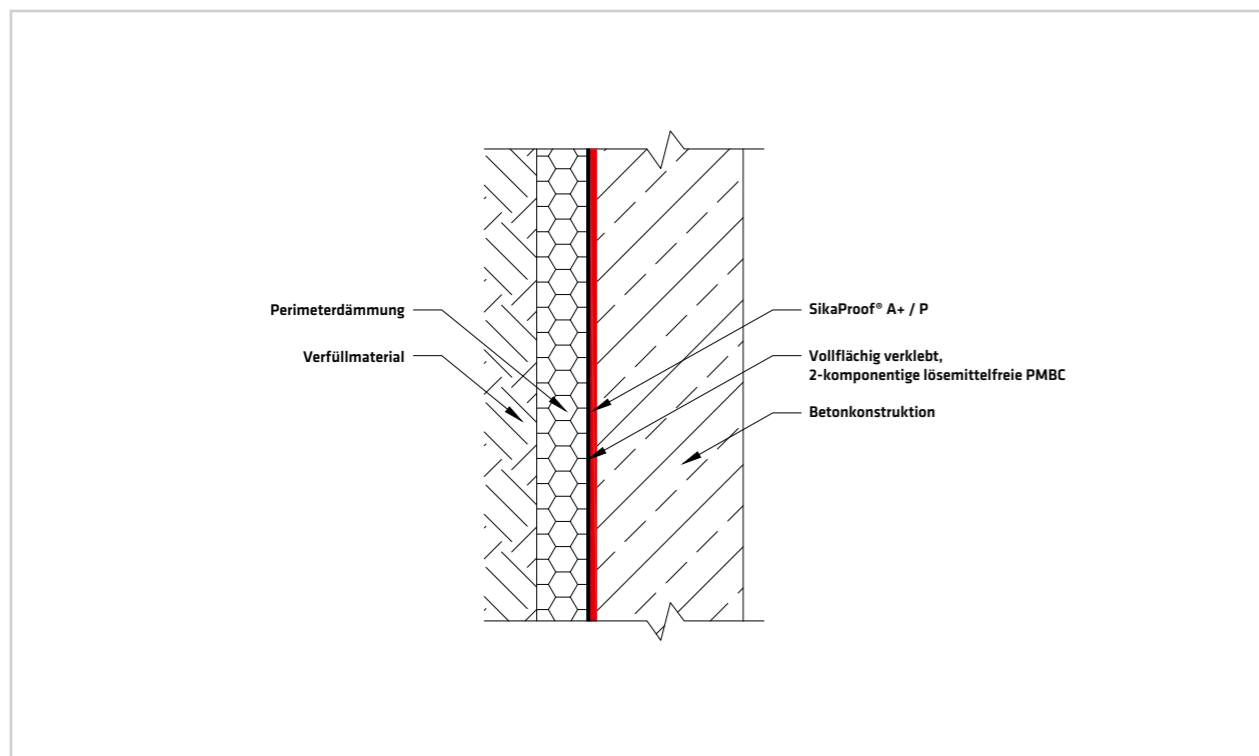
Detail 3.1 - Zweihäufig geschalte Wand mit Anfüllschutz



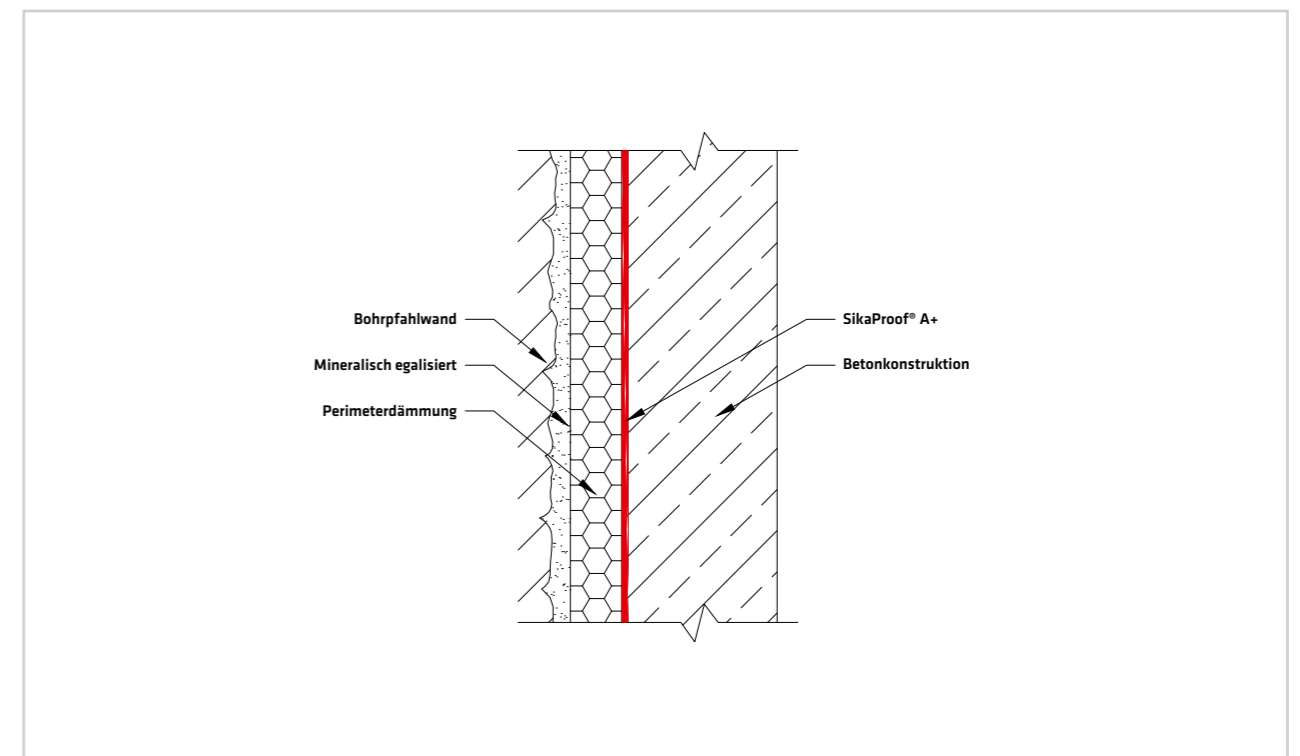
Detail 3.3 - Einhäufig geschalte Wand mit Schutzlage



Detail 3.2 - Zweihäufig geschalte Wand mit Perimeterdämmung



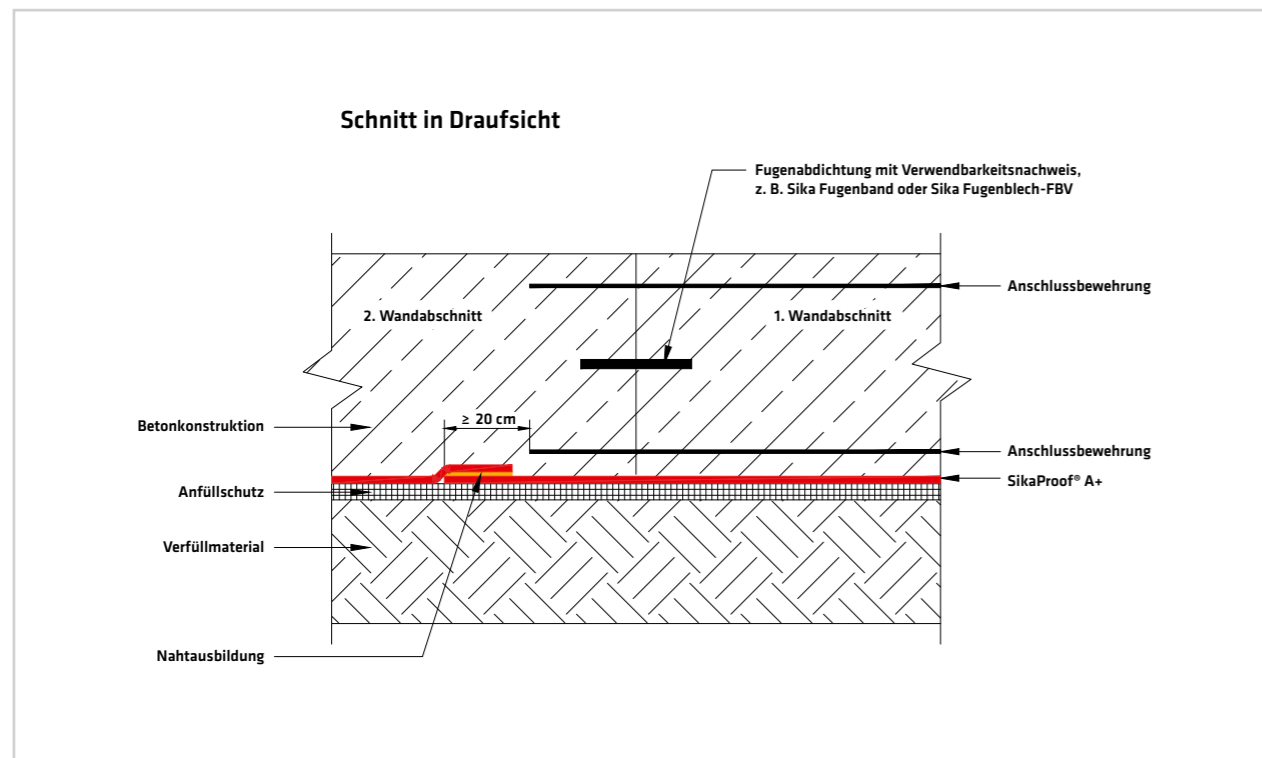
Detail 3.4 - Einhäufig geschalte Wand mit Perimeterdämmung



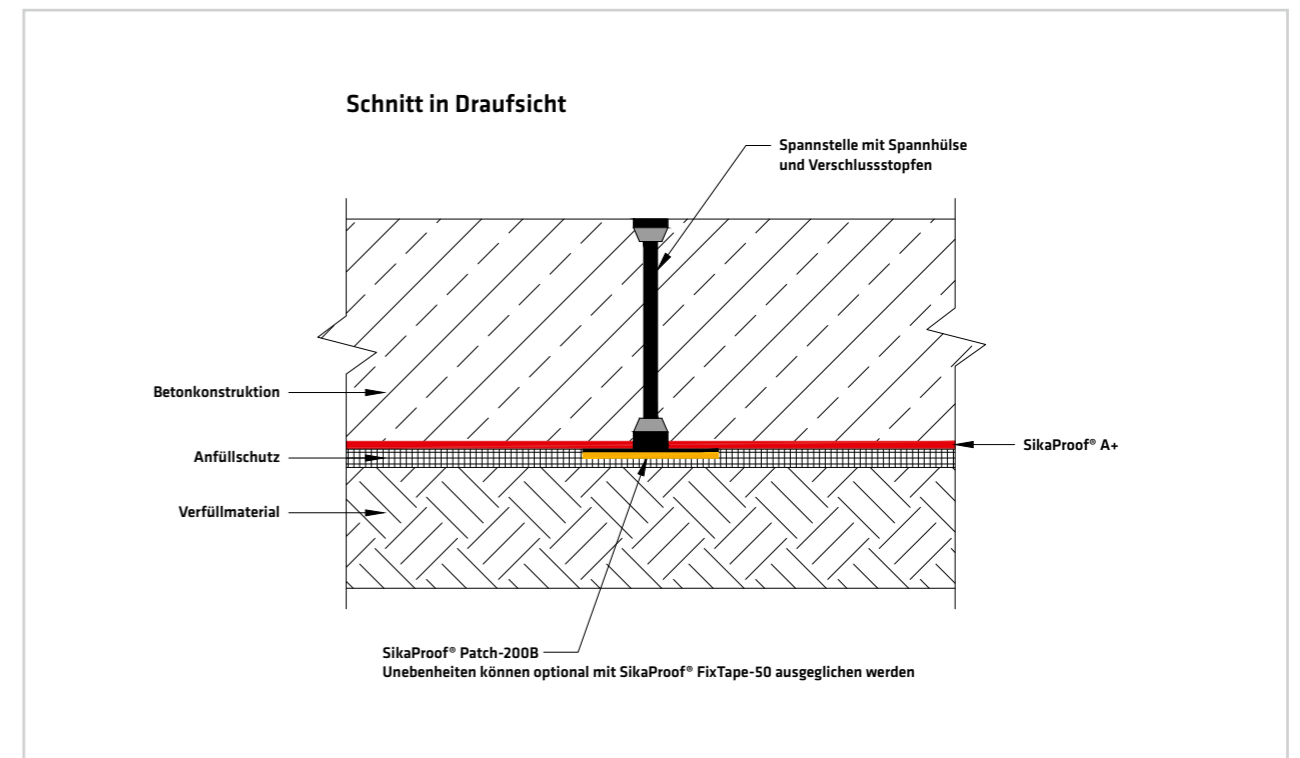
SIKA IM DETAIL

3. WAND

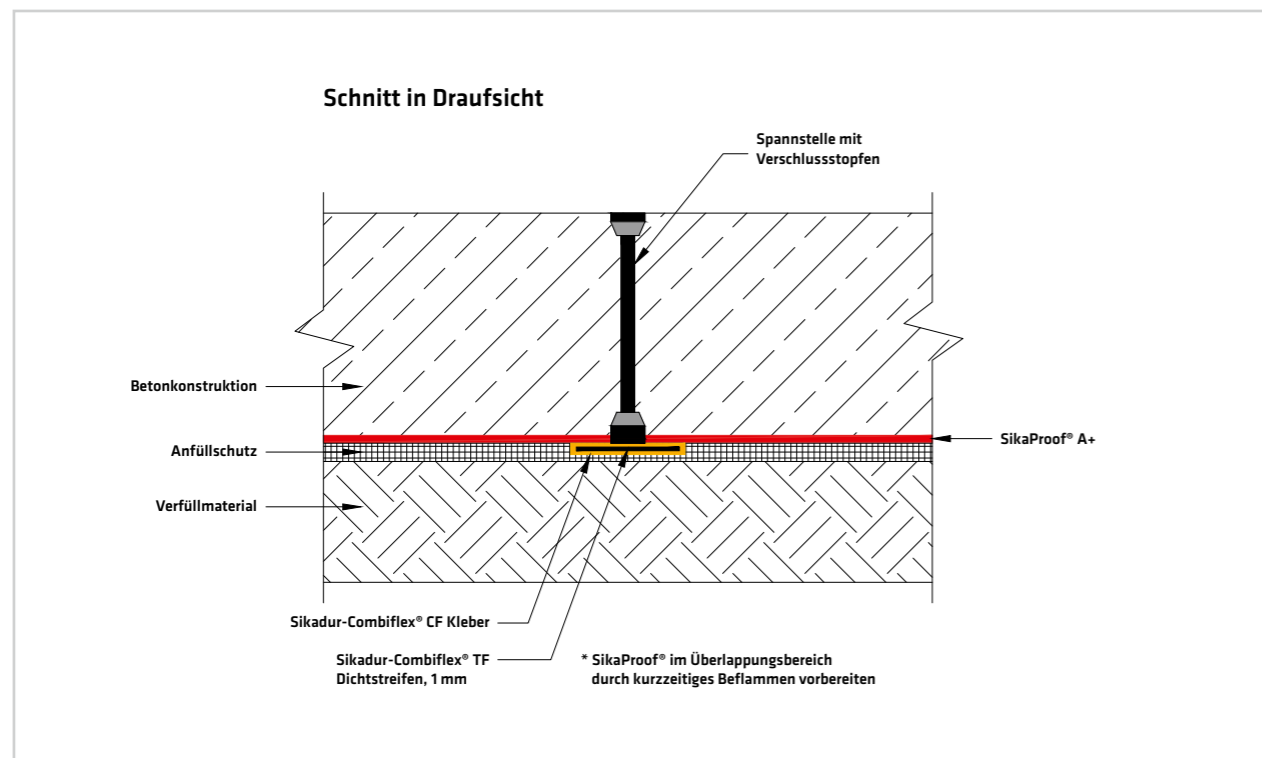
Detail 3.10 – Arbeitsfuge Wand-Wand (Taktfuge)



Detail 3.12 – Spannstelle mit Patch



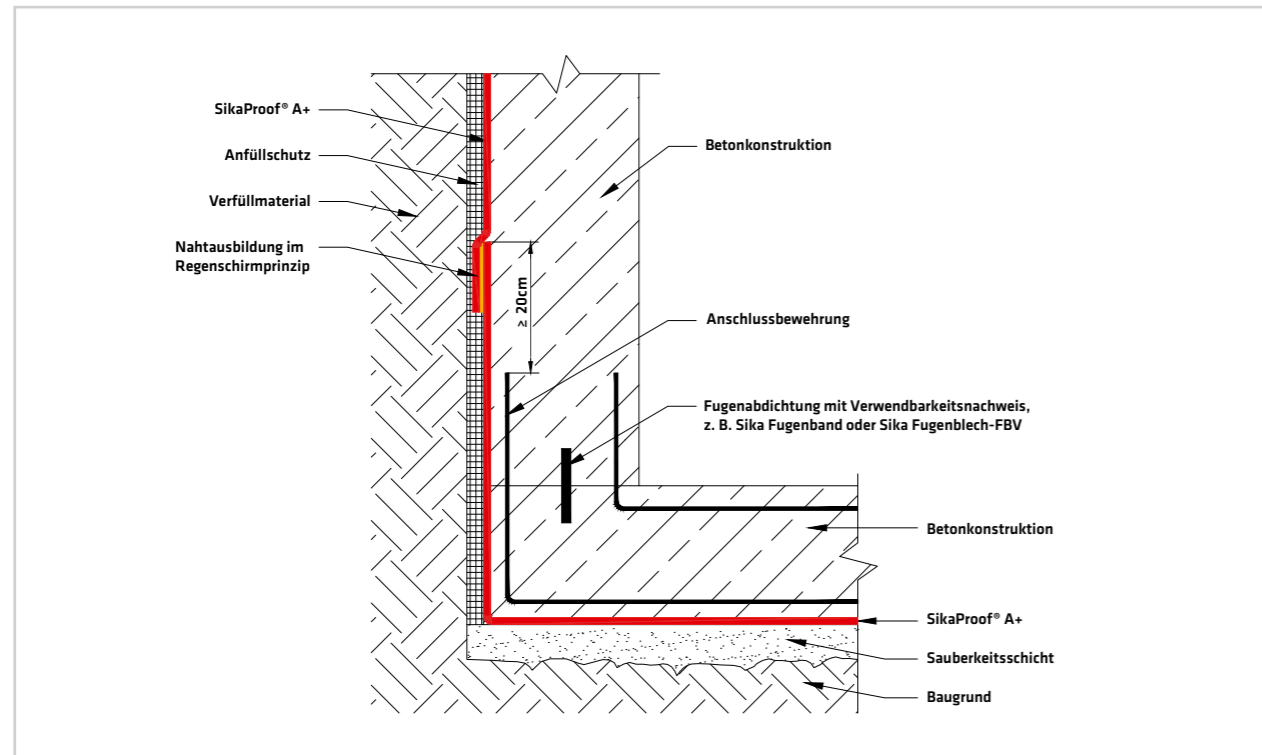
Detail 3.11 – Spannstelle mit Sikadur-Combiflex® TF System



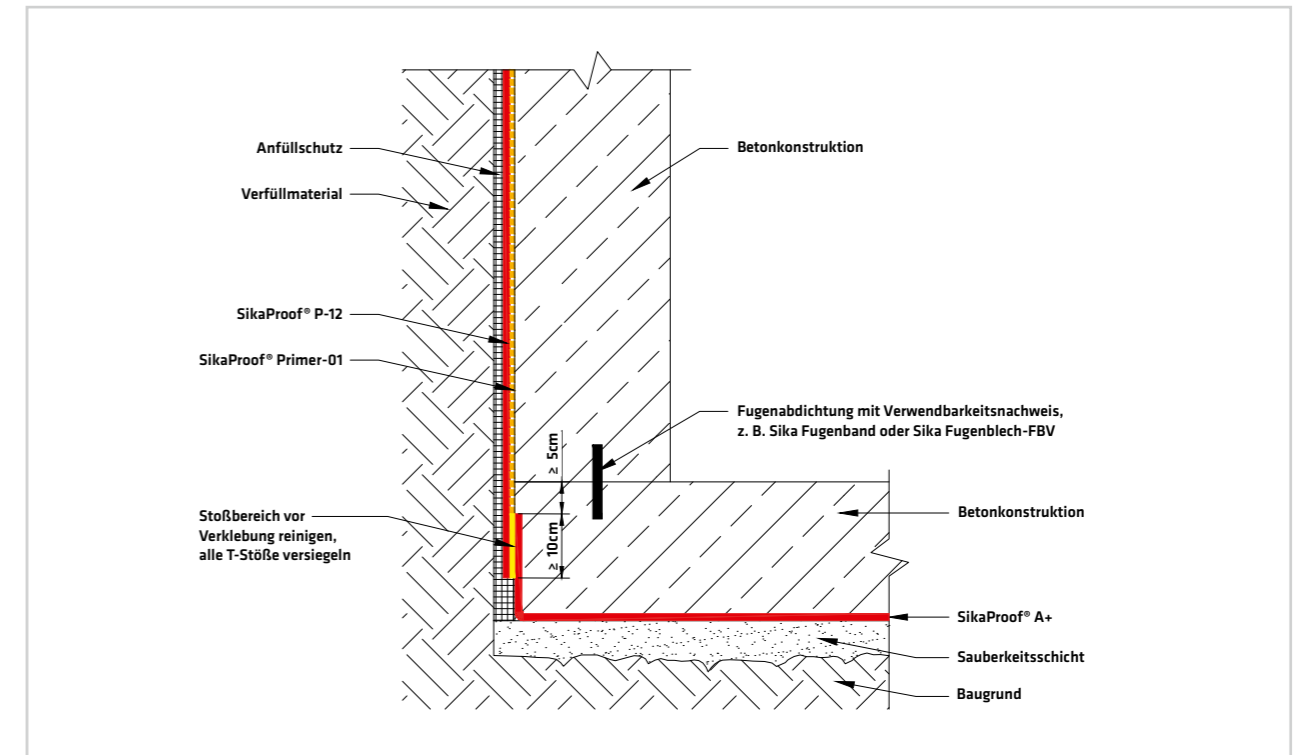
SIKA IM DETAIL

4. ÜBERGANG BODENPLATTE-WAND

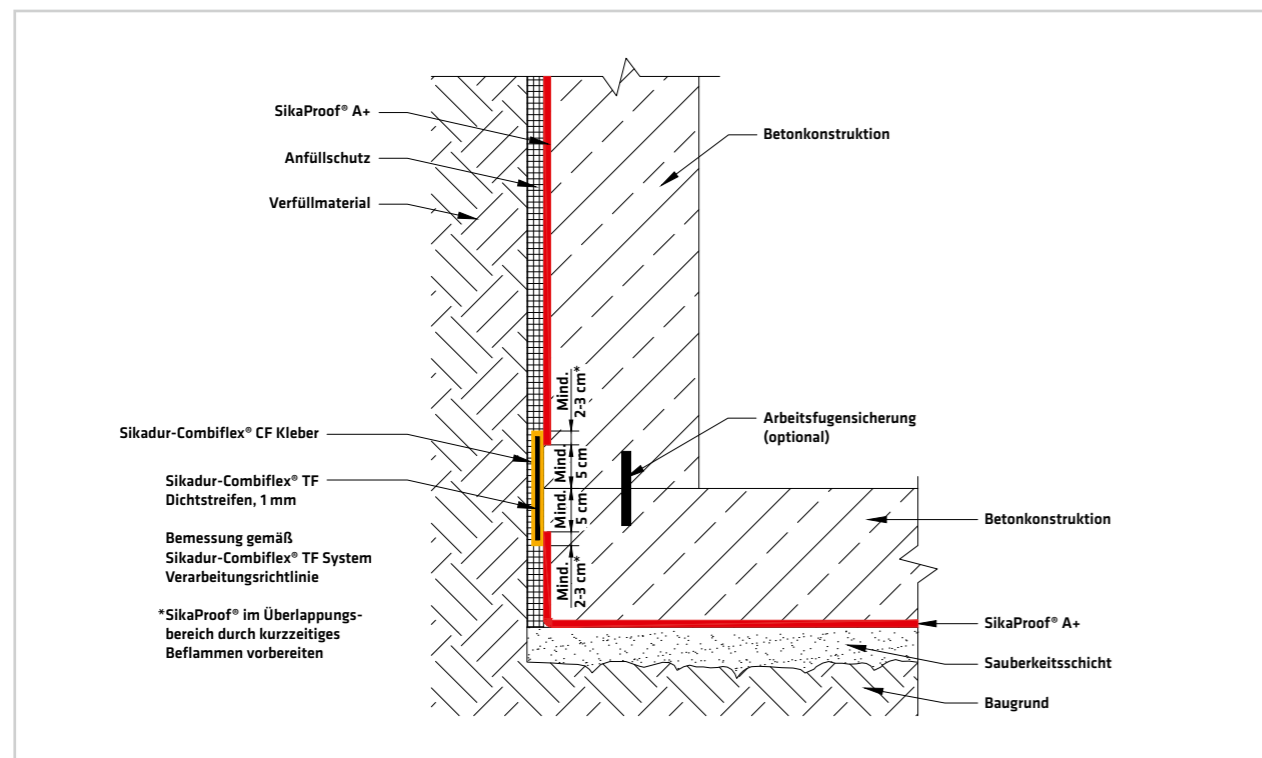
Detail 3.5 – Arbeitsfuge Boden-Wand ohne Überstand durchgelegt



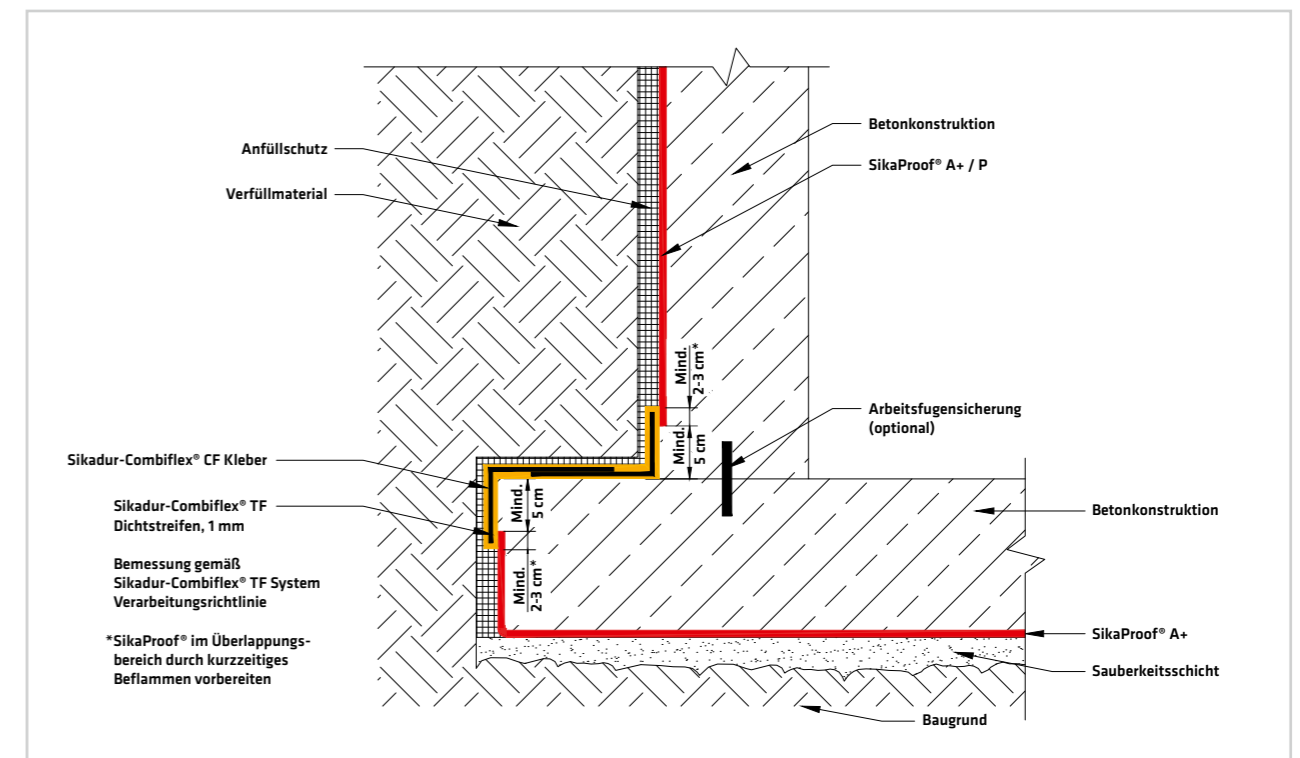
Detail 3.7 – Arbeitsfuge Boden-Wand ohne Überstand mit Anschluss zu SikaProof® P



Detail 3.6 – Arbeitsfuge Boden-Wand ohne Überstand mit Sikadur-Combiflex® TF Abklebung



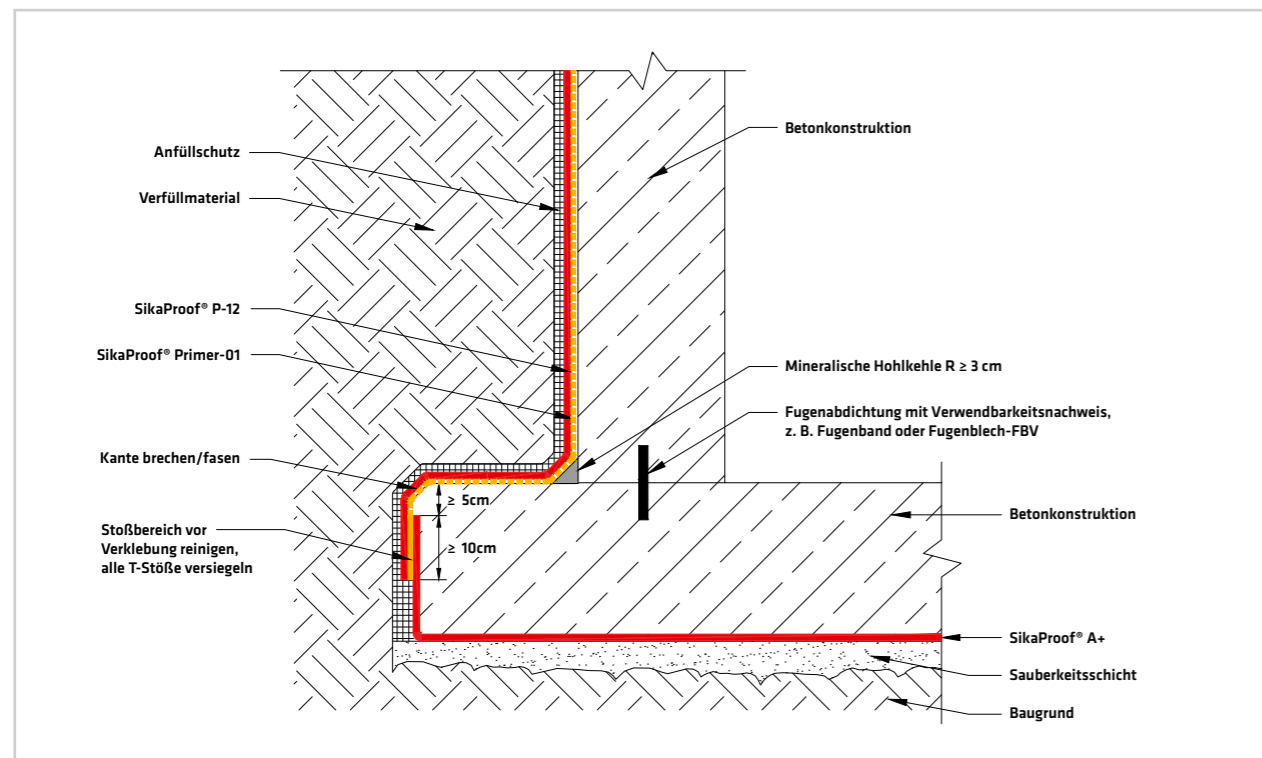
Detail 3.8 – Arbeitsfuge Boden-Wand mit Sohlüberstand und Sikadur-Combiflex® TF Abklebung



SIKA IM DETAIL

4. ÜBERGANG BODENPLATTE-WAND

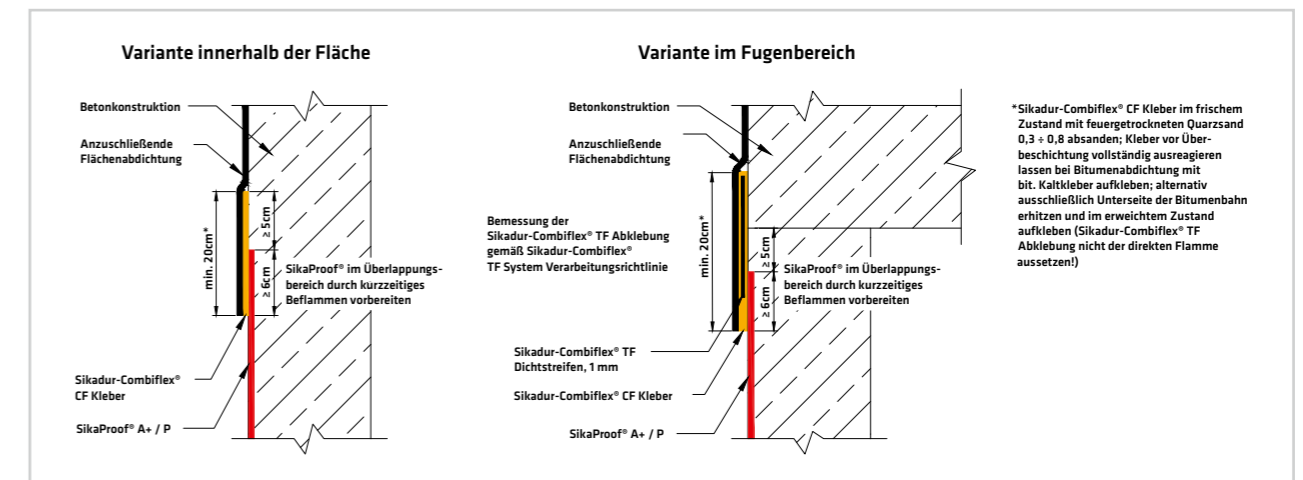
Detail 3.9 – Arbeitsfuge Boden-Wand mit Sohlüberstand und Anschluss zu SikaProof® P



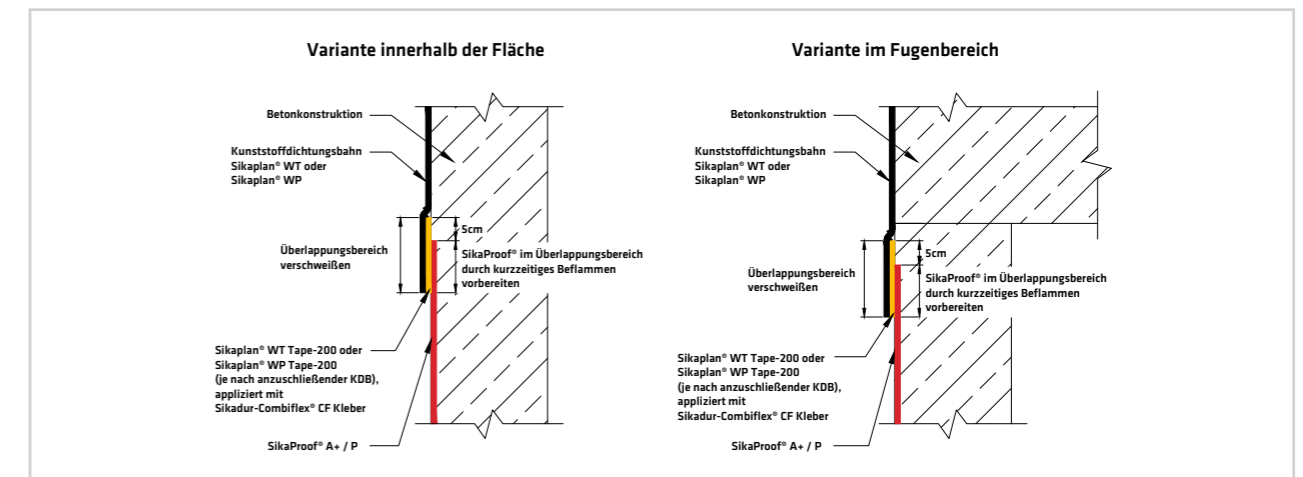
SIKA IM DETAIL

5. MATERIALÜBERGÄNGE UND ANSCHLÜSSE

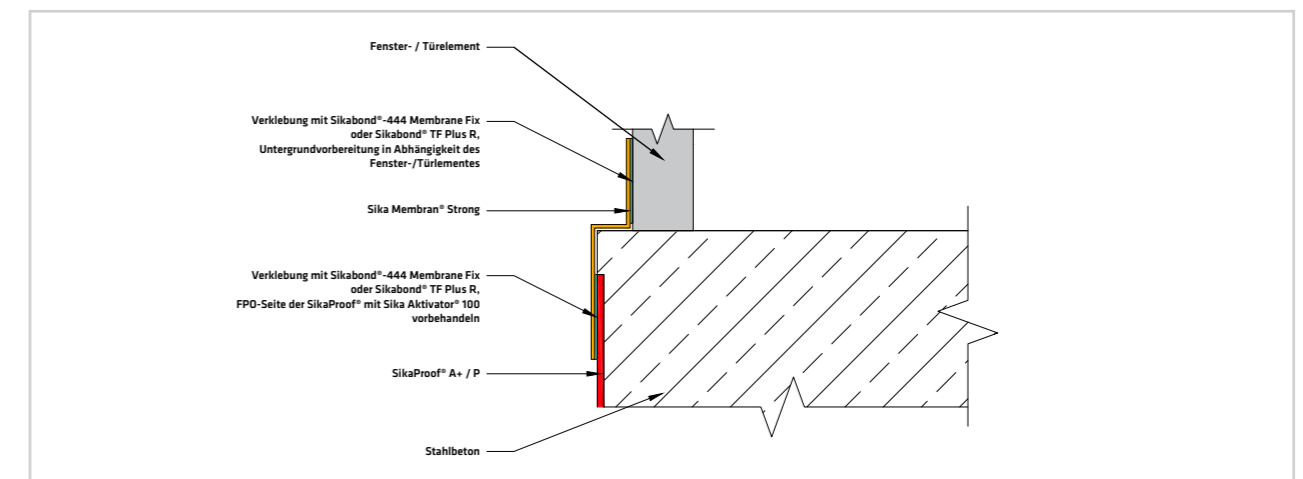
Detail 3.20 – Übergang und Anschluss zu einer Beschichtung oder bit. Flächenabdichtung



Detail 3.21 – Übergang und Anschluss von Kunststoffdichtungsbahnen



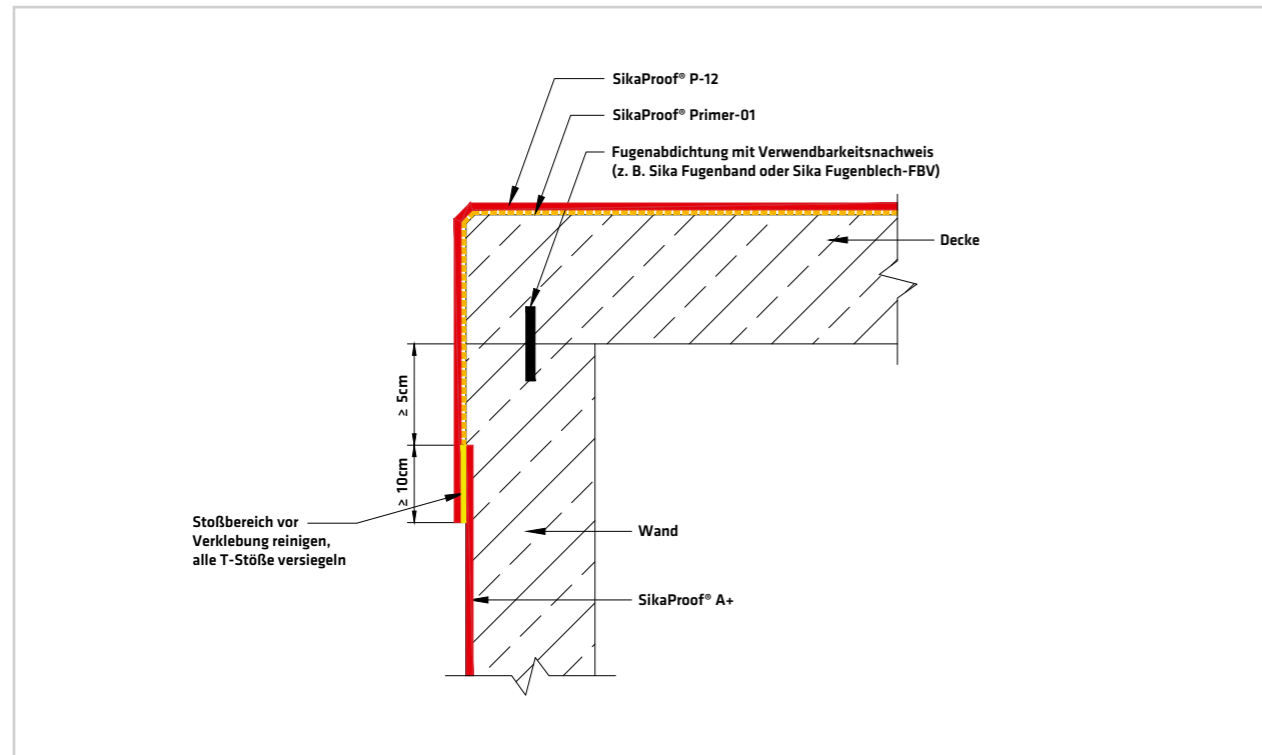
Detail 3.22 – Übergang und Anschluss an Fenster-/Türelement einfügen



SIKA IM DETAIL

5. MATERIALÜBERGÄNGE UND ANSCHLÜSSE

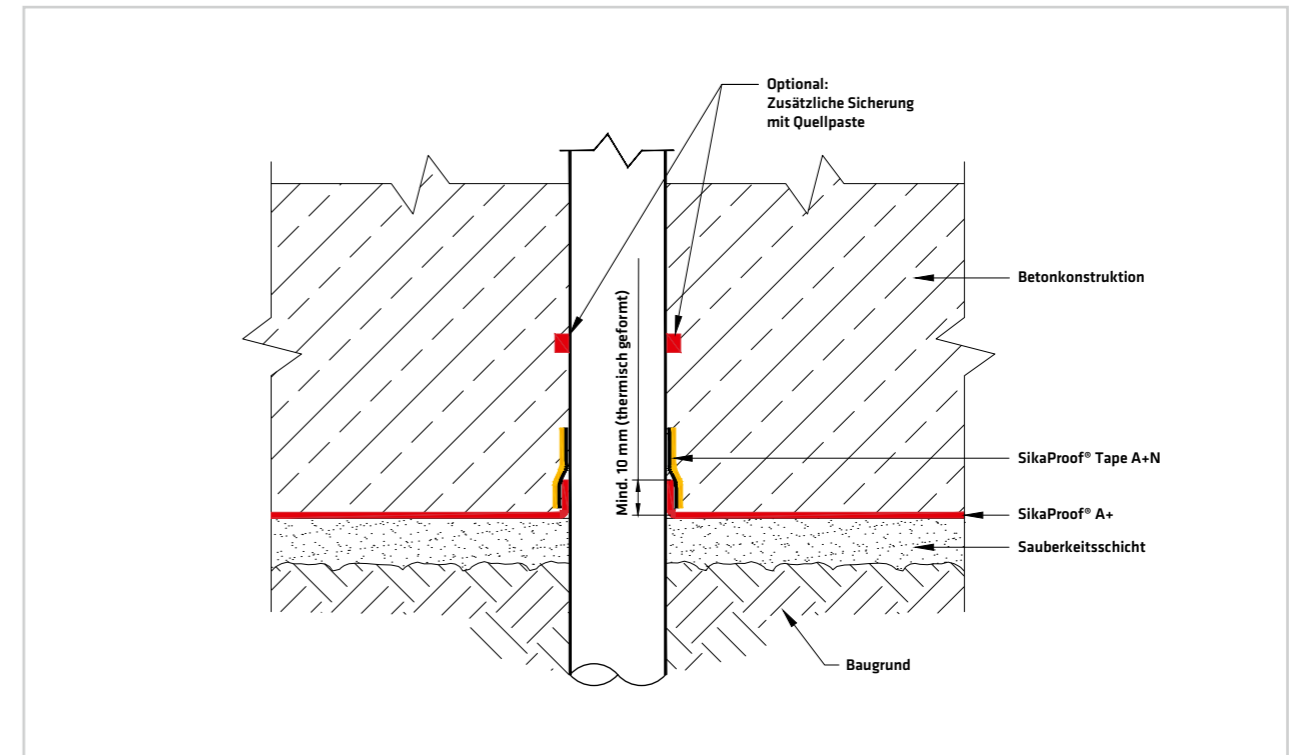
Detail 4.1 – Arbeitsfuge Wand-Decke mit Anschluss an SikaProof® P



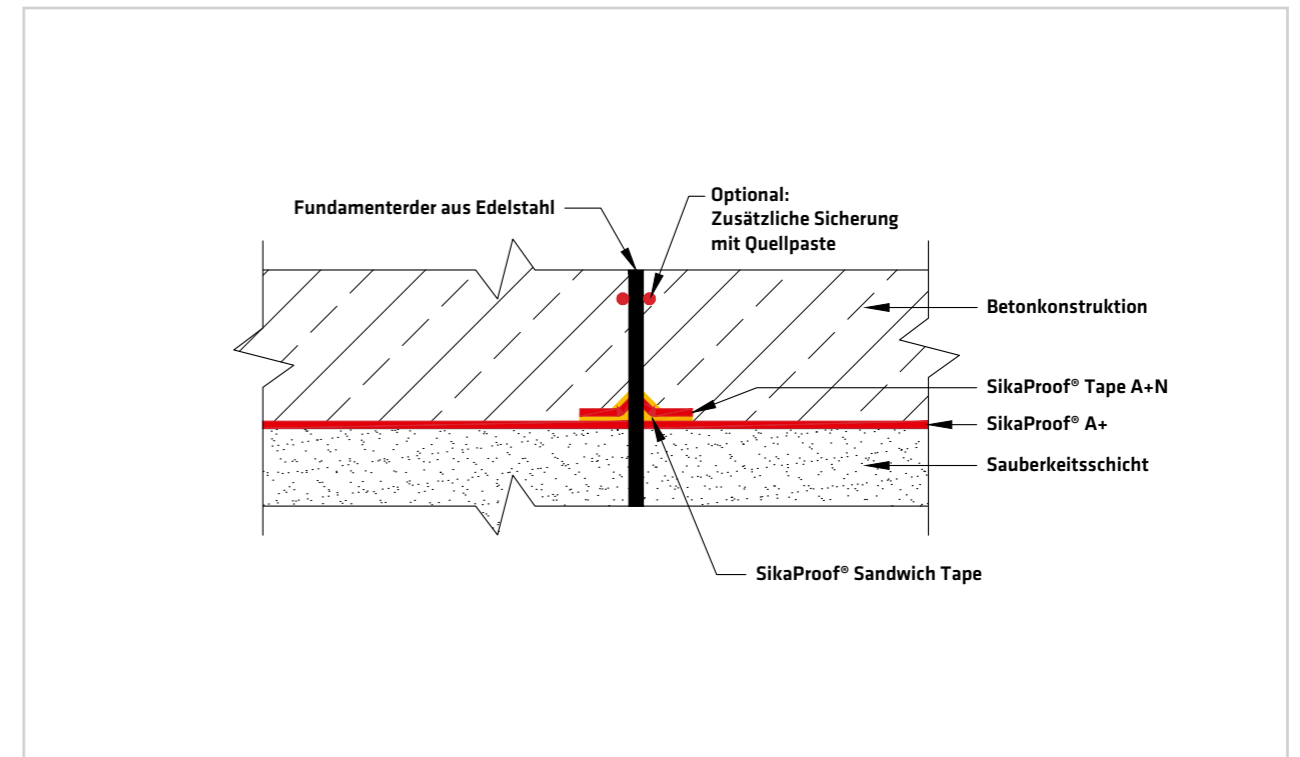
SIKA IM DETAIL

6. ROHRDURCHFÜHRUNGEN UND DURCHDRINGUNGEN

Detail 2.8 – Rohrdurchführung



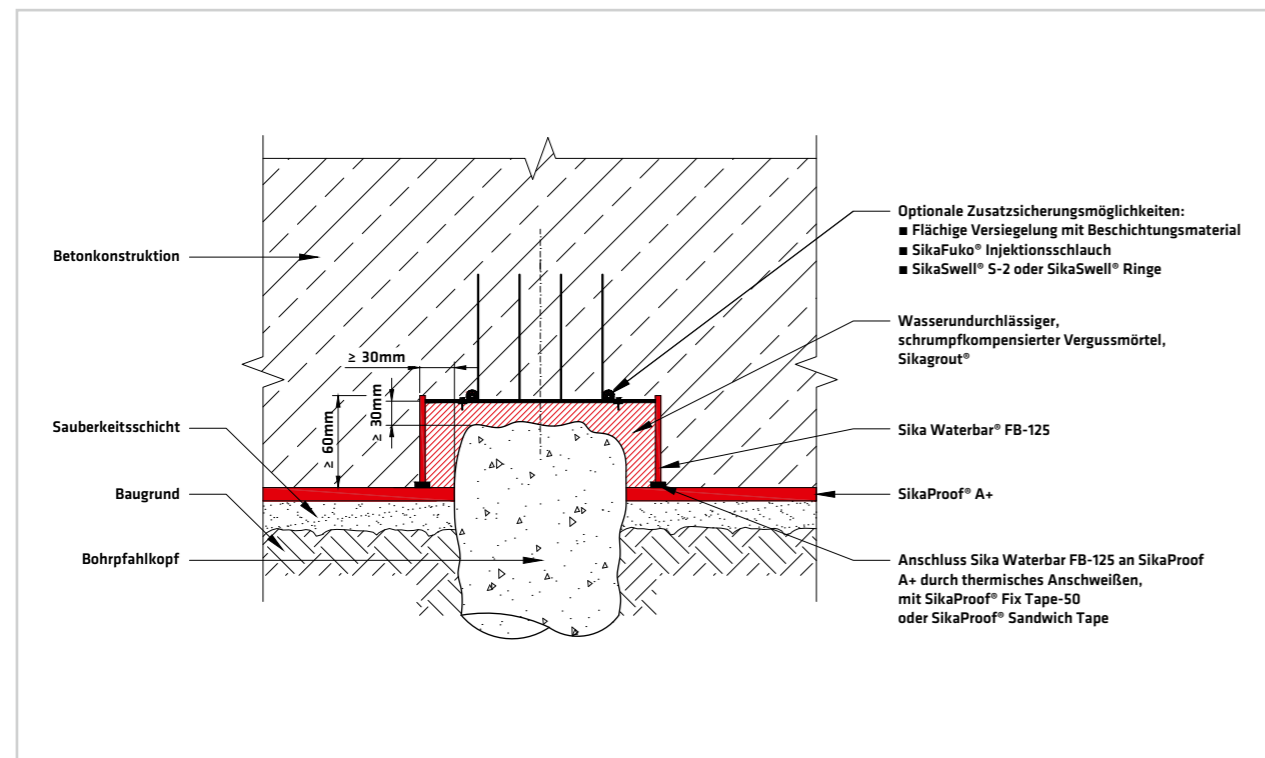
Detail 2.9 – Fundamentanker



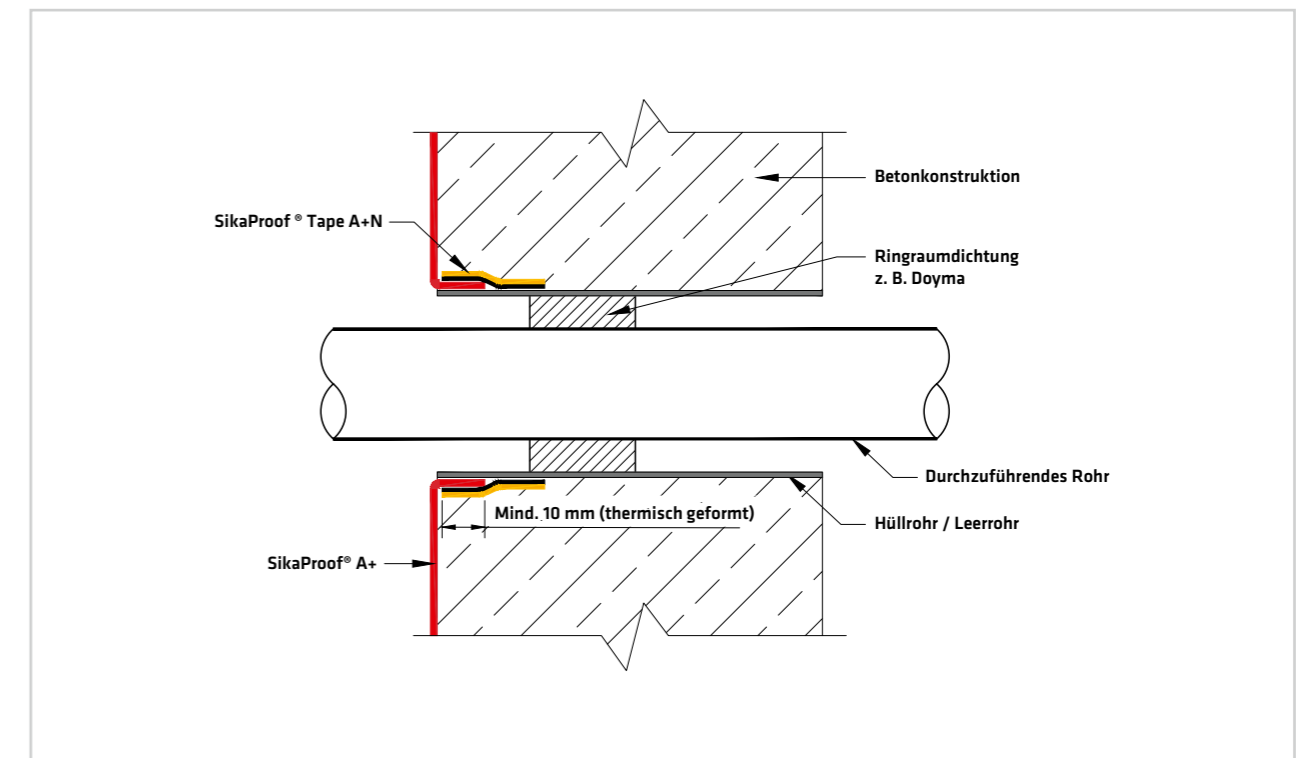
SIKA IM DETAIL

6. ROHRDURCHFÜHRUNGEN UND DURCHDRINGUNGEN

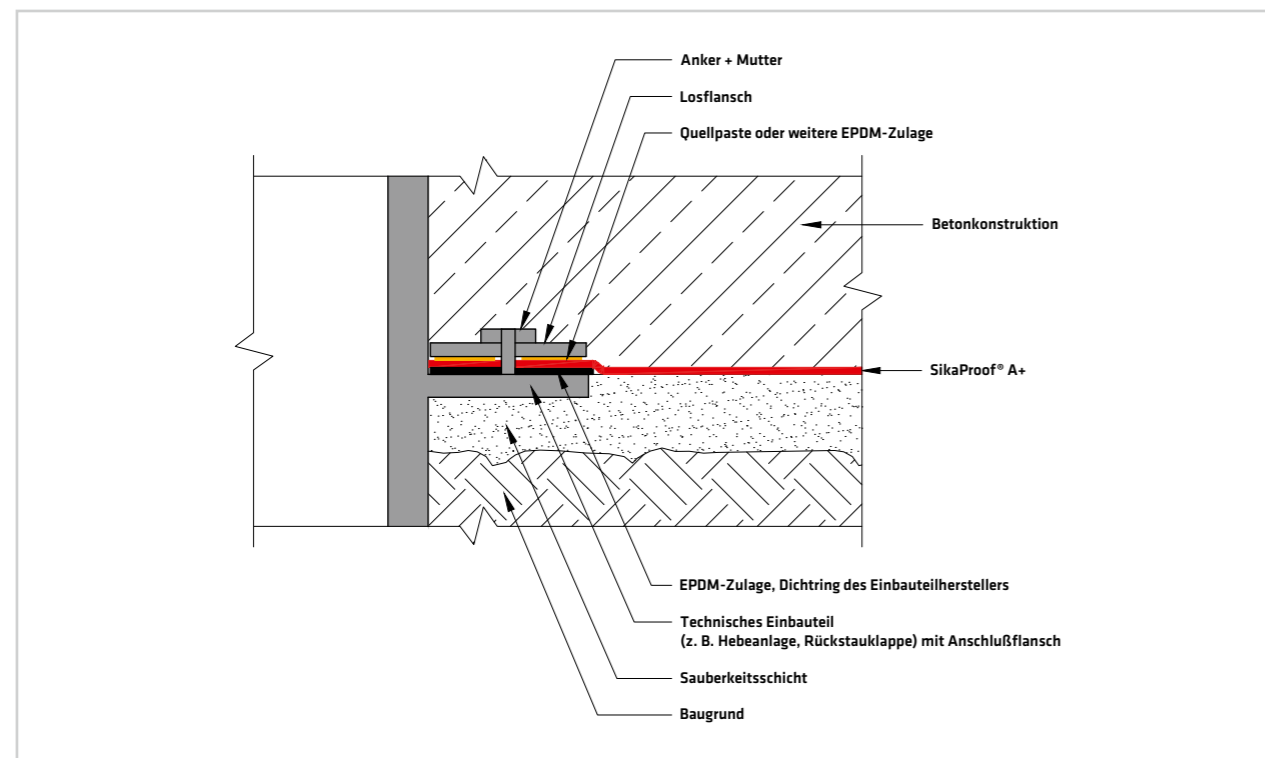
Detail 2.10 – Bohrfahlkopf



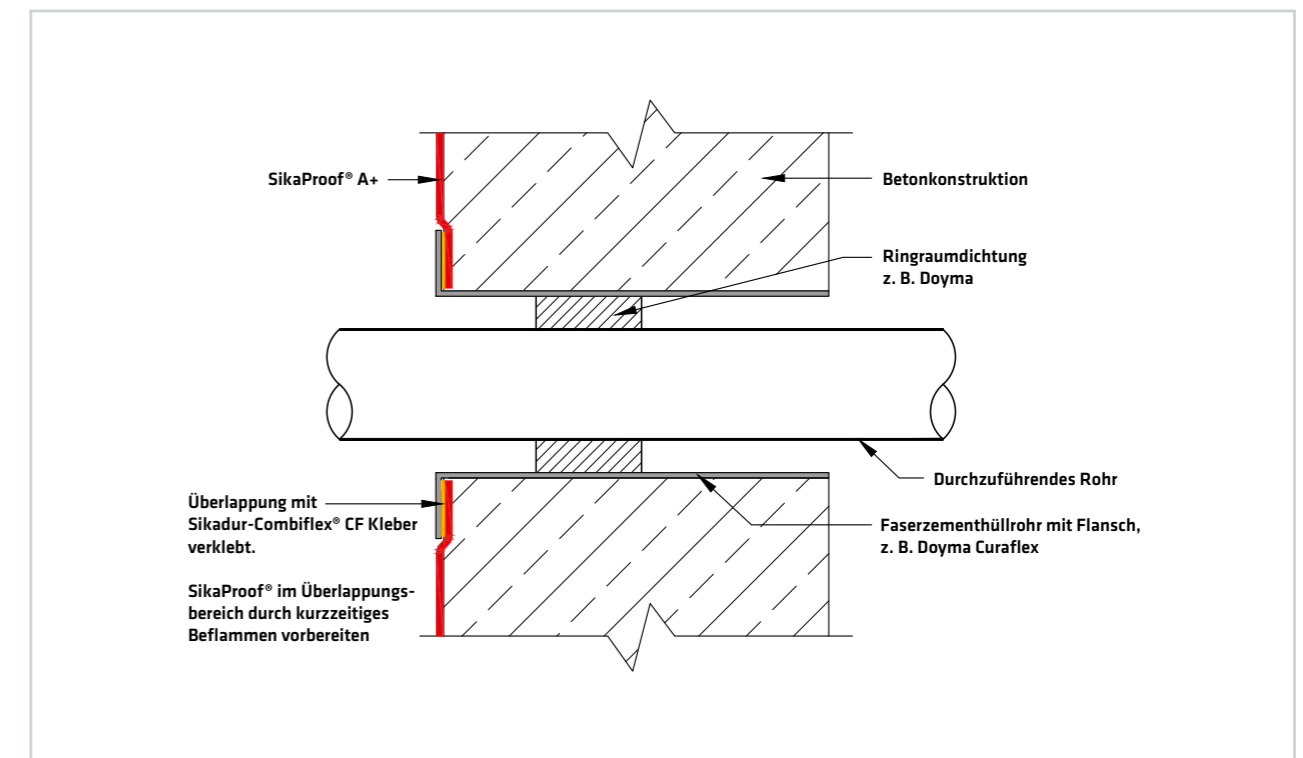
Detail 3.13 – Rohrdurchführung mit Kunststoffhüllrohr (Futterrohr)



Detail 2.12 – Anbindung einer Hebeanlage oder Rückstauklappe



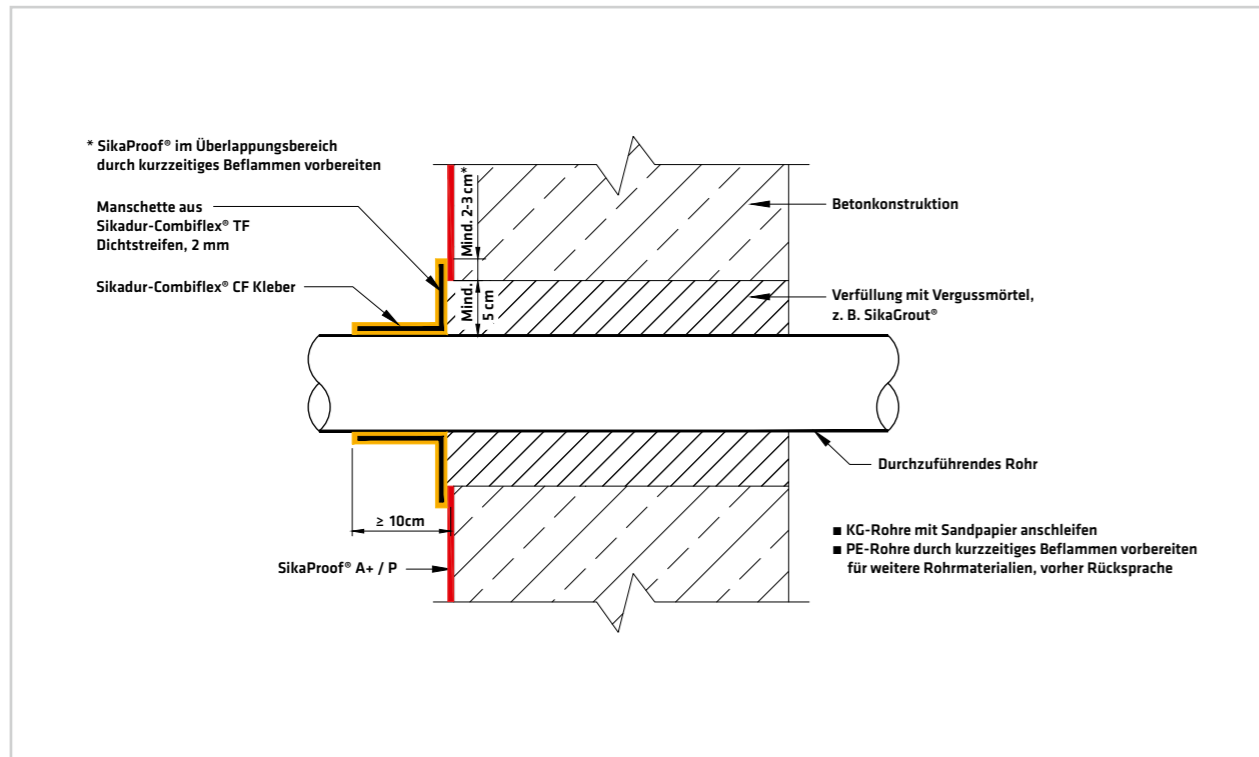
Detail 3.14 – Rohrdurchführung mit Faserzementhüllrohr mit Anschlussflansch (Futterrohr)



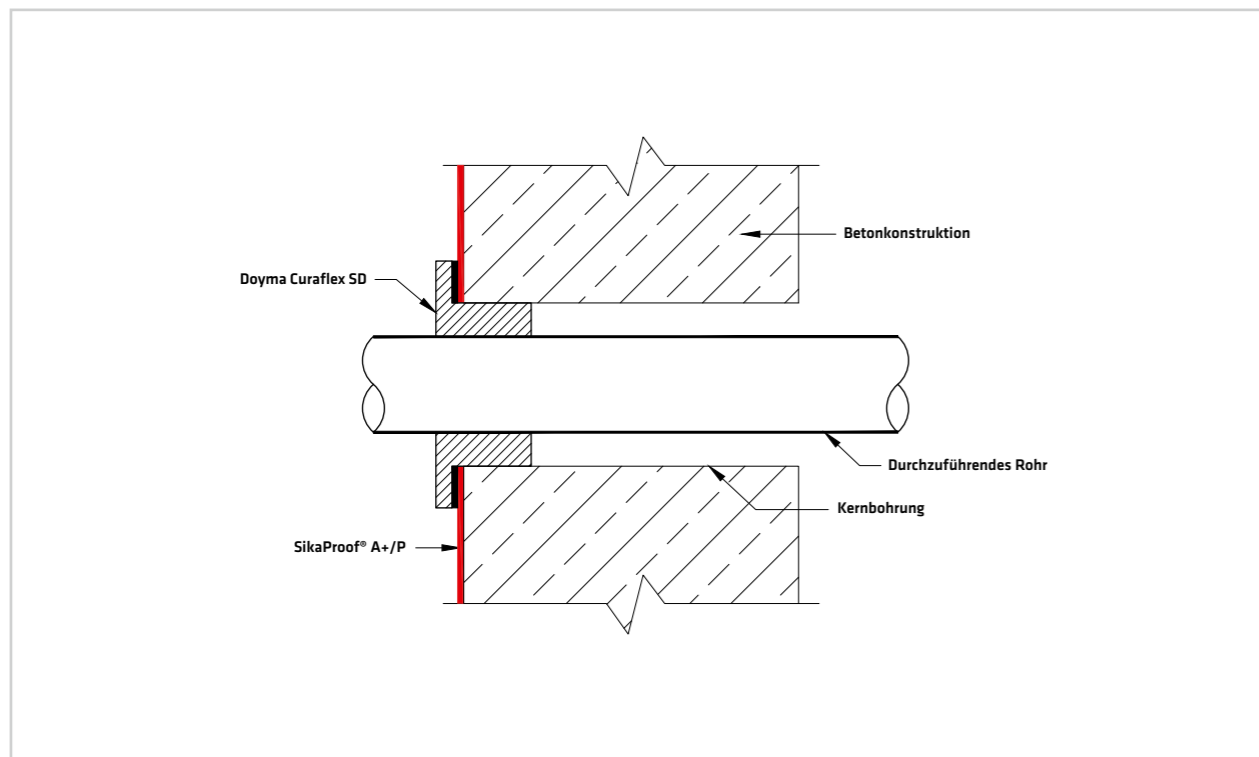
SIKA IM DETAIL

6. ROHRDURCHFÜHRUNGEN UND DURCHDRINGUNGEN

Detail 3.15 – Rohrdurchführung mit Sikadur-Combiflex® TF Manschette



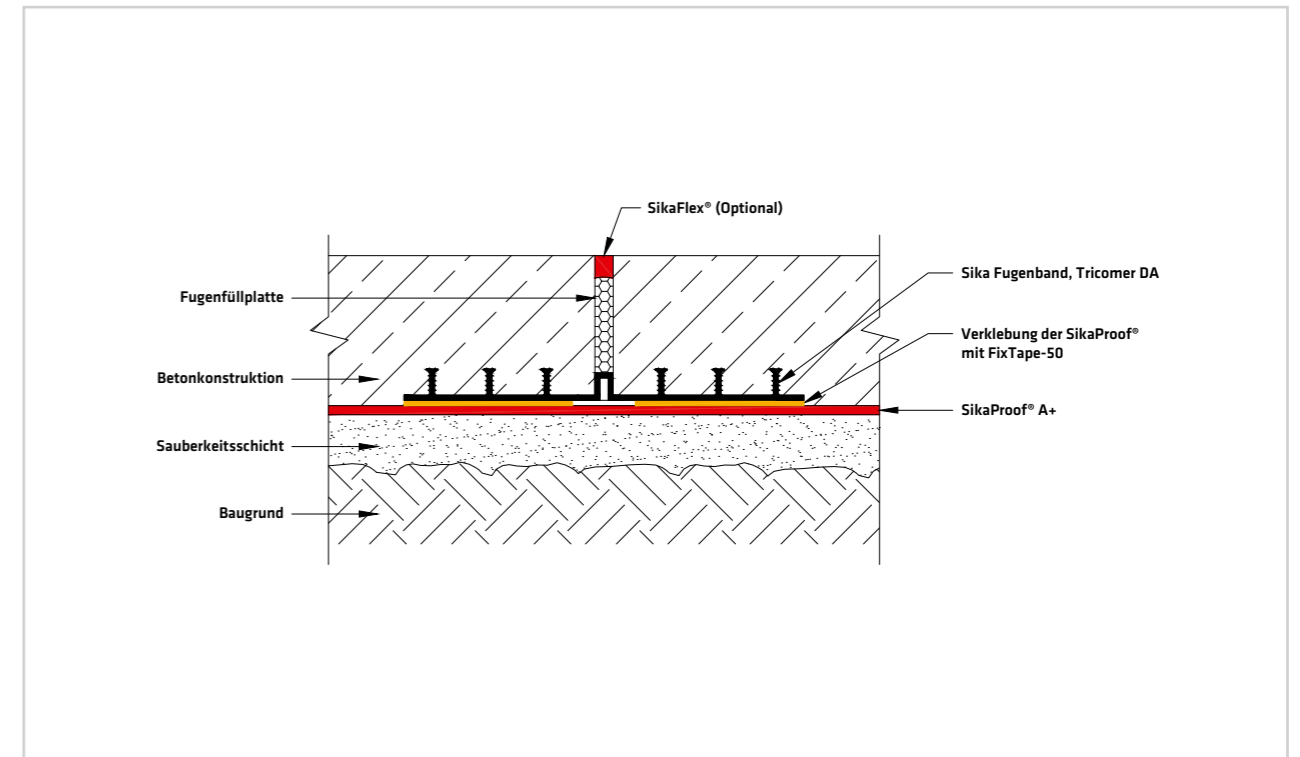
Detail 3.16.1 – Nachträgl. Rohrdurchführung mit Kernbohrung und Systemdichteinsatz mit Anpressflansch



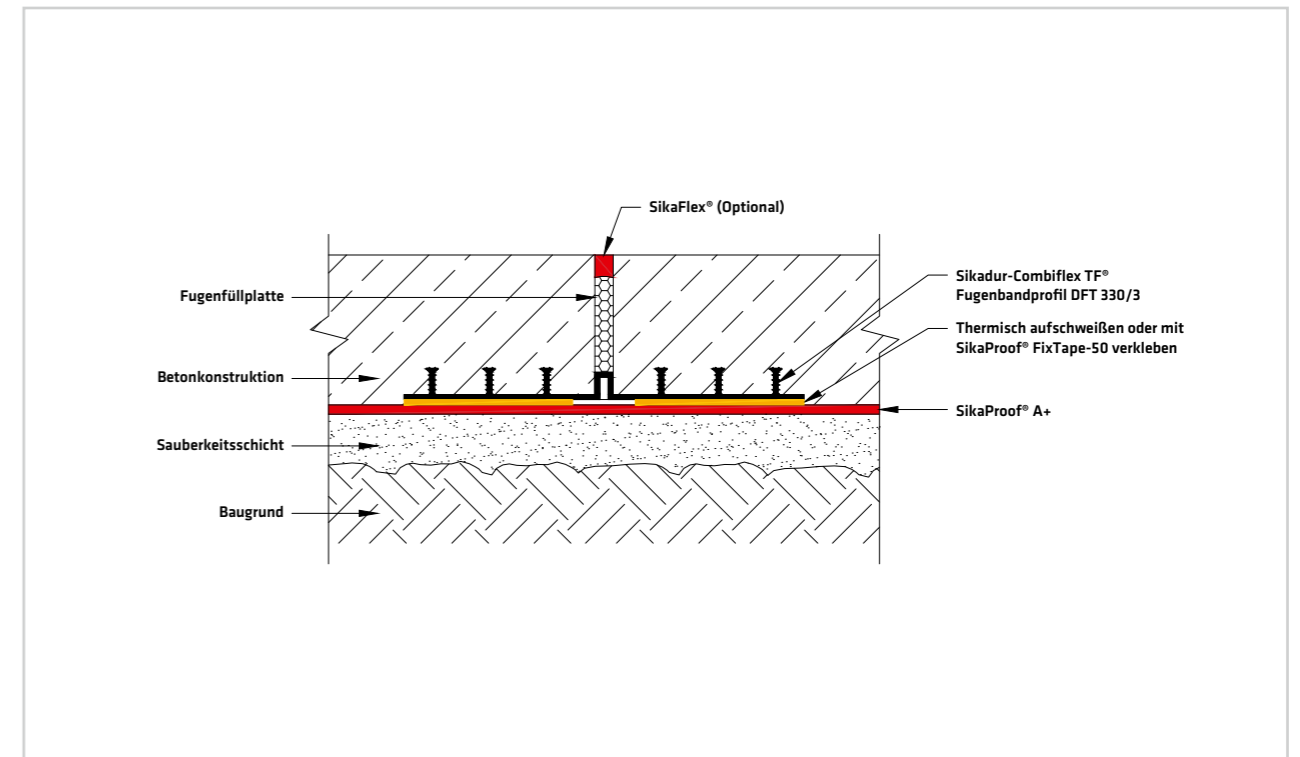
SIKA IM DETAIL

7. DEHNFUGEN

Detail 5.1 – Dehnfuge mit Sika Tricomer®-Fugenband



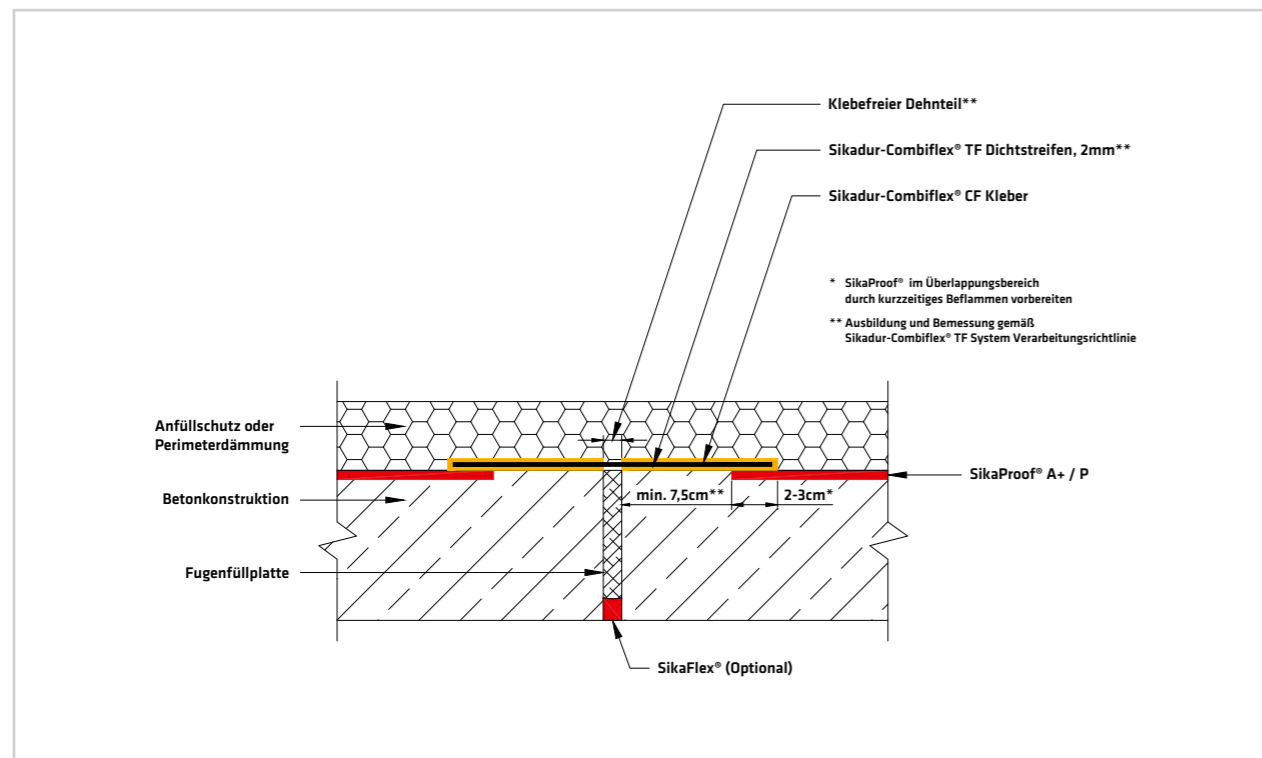
Detail 5.2 – Dehnfuge mit Sikadur-Combiflex® TF Fugenbandprofil



SIKA IM DETAIL

7. DEHNFUGEN

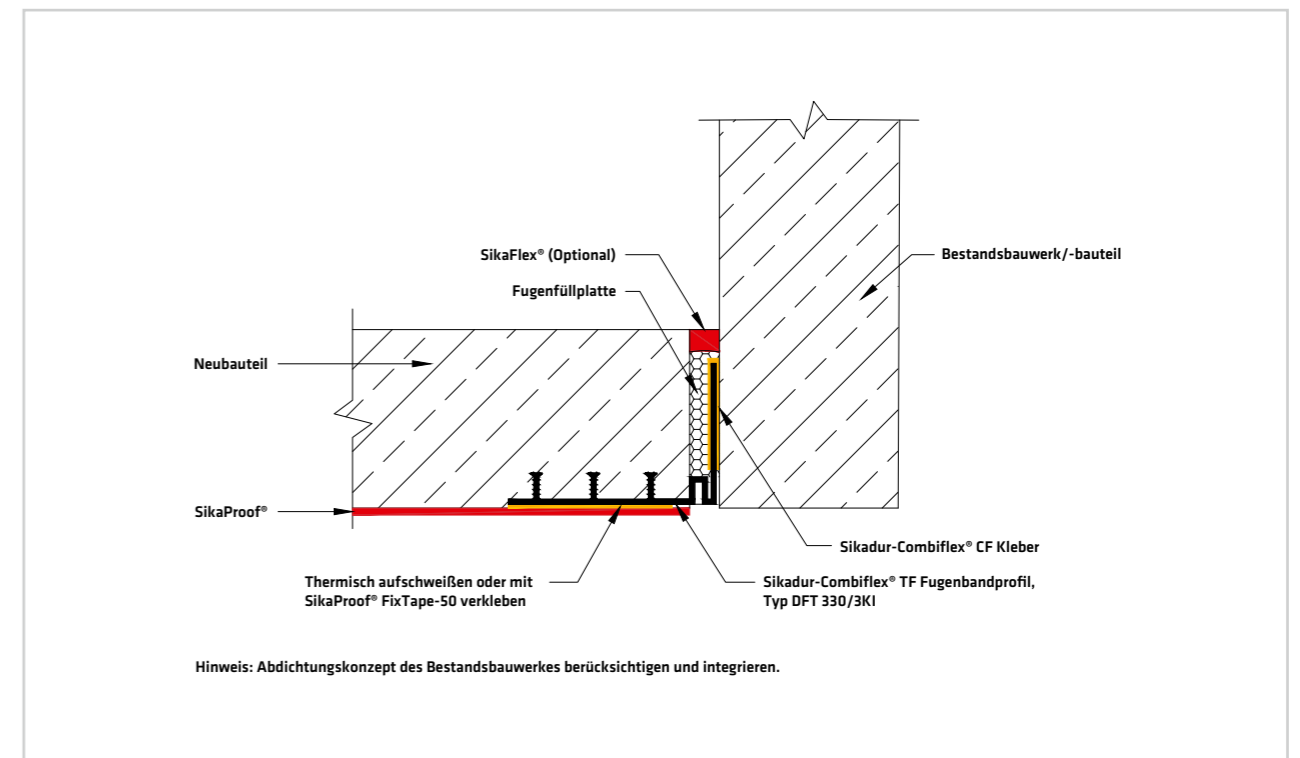
Detail 5.3 - Dehnfuge mit Sikadur-Combiflex® TF Abklebung



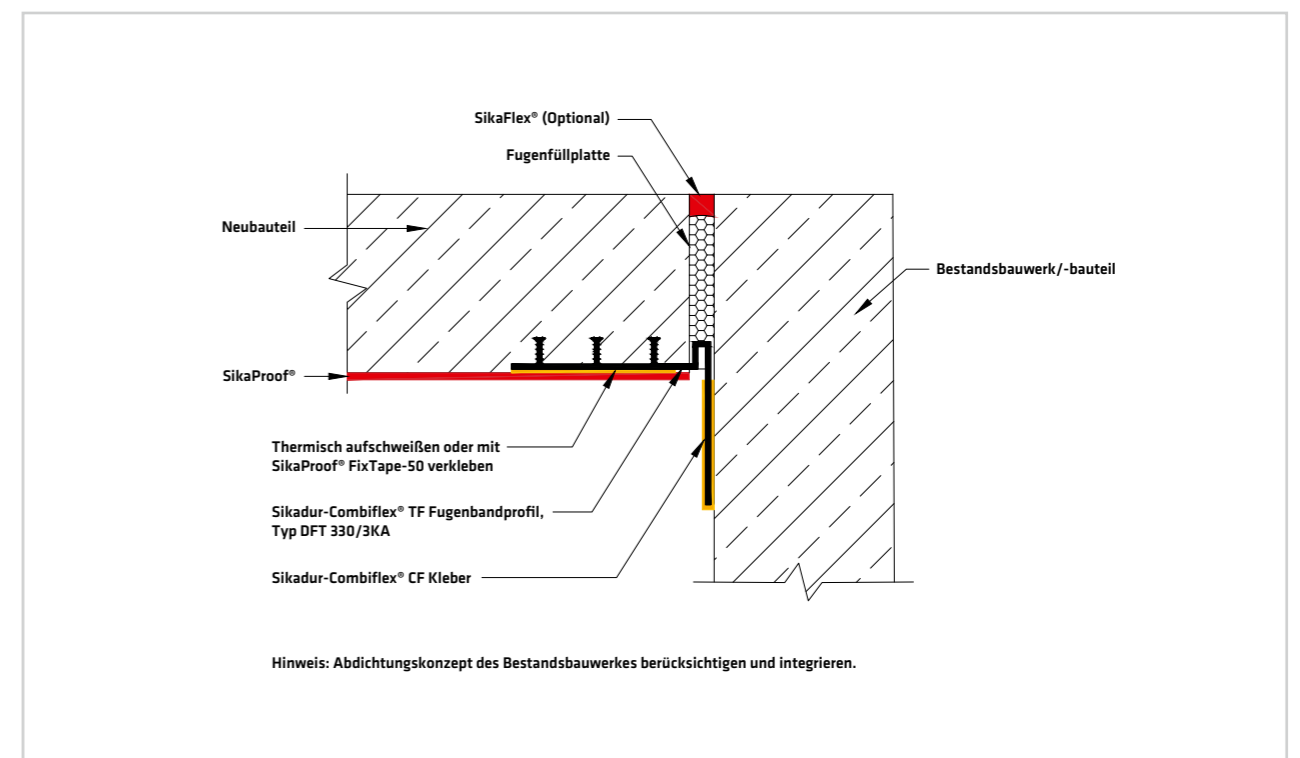
SIKA IM DETAIL

8. ANSCHLUSSFUGE AN BESTANDSBAUWERK

Detail 6.1 - Anschluss an Bestand mit Sikadur-Combiflex® TF Klebprofil, Typ DFT 330/3KI



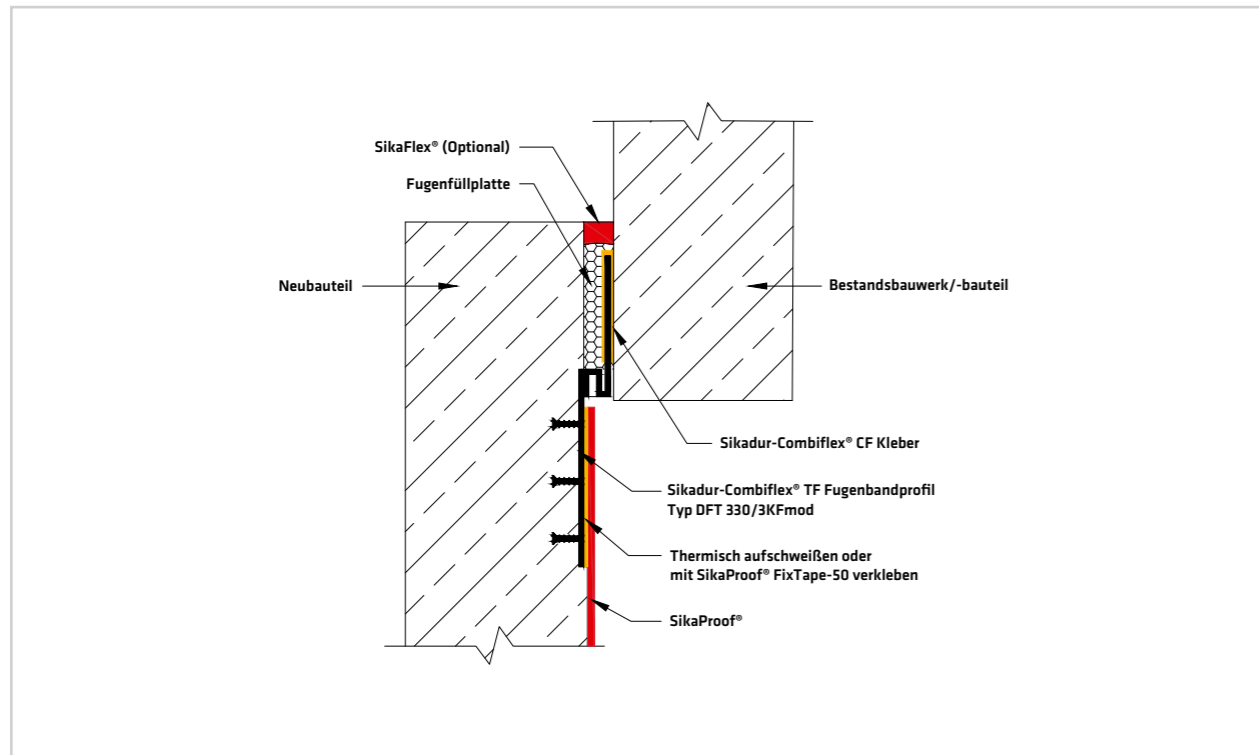
Detail 6.2 - Anschluss an Bestand mit Sikadur-Combiflex® TF Klebprofil, Typ DFT 330/3KA



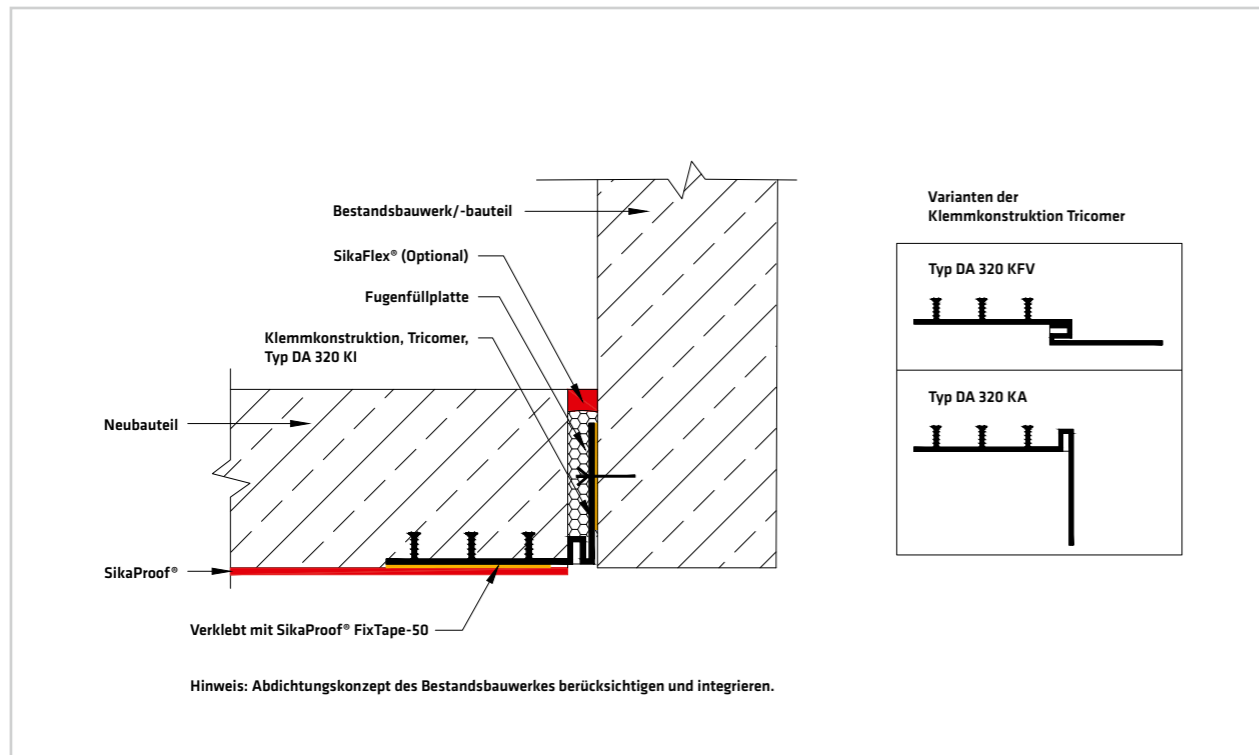
SIKA IM DETAIL

8. ANSCHLUSSFUGE AN BESTANDSBAUWERK

Detail 6.3 – Anschluss an Bestand mit Sikadur-Combiflex® TF Klebprofil, Typ DFT



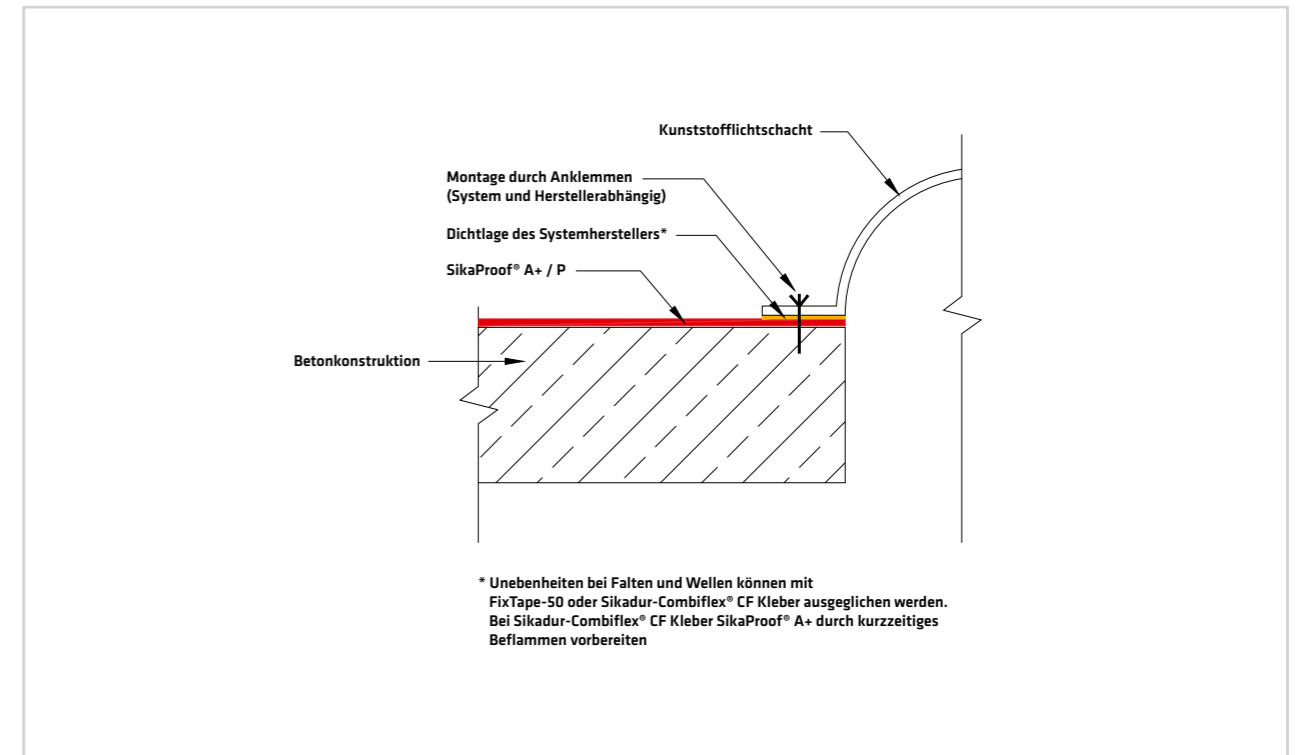
Detail 6.4 – Anschluss an Bestand mit Klemmkonstruktion



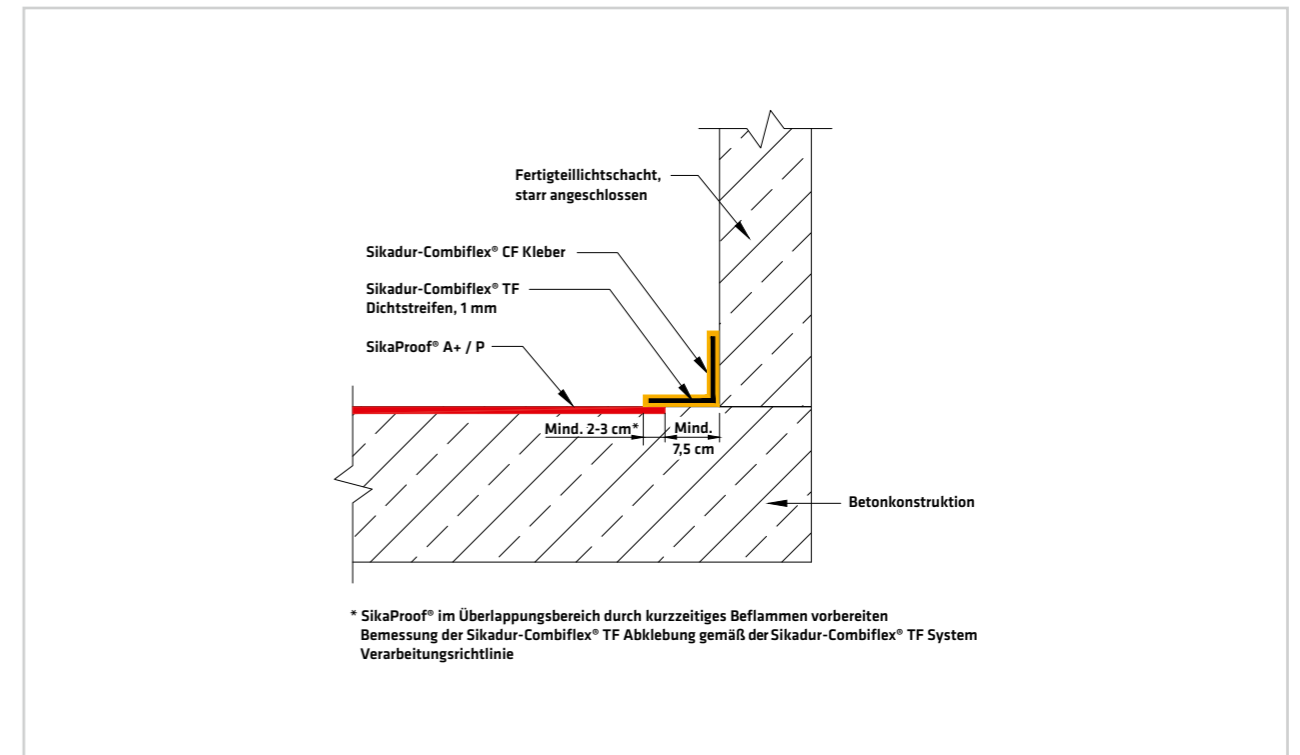
SIKA IM DETAIL

9. LICHTSCHÄCHTE

Detail 3.17 – Anbindung eines Kunststofflichtschachtes



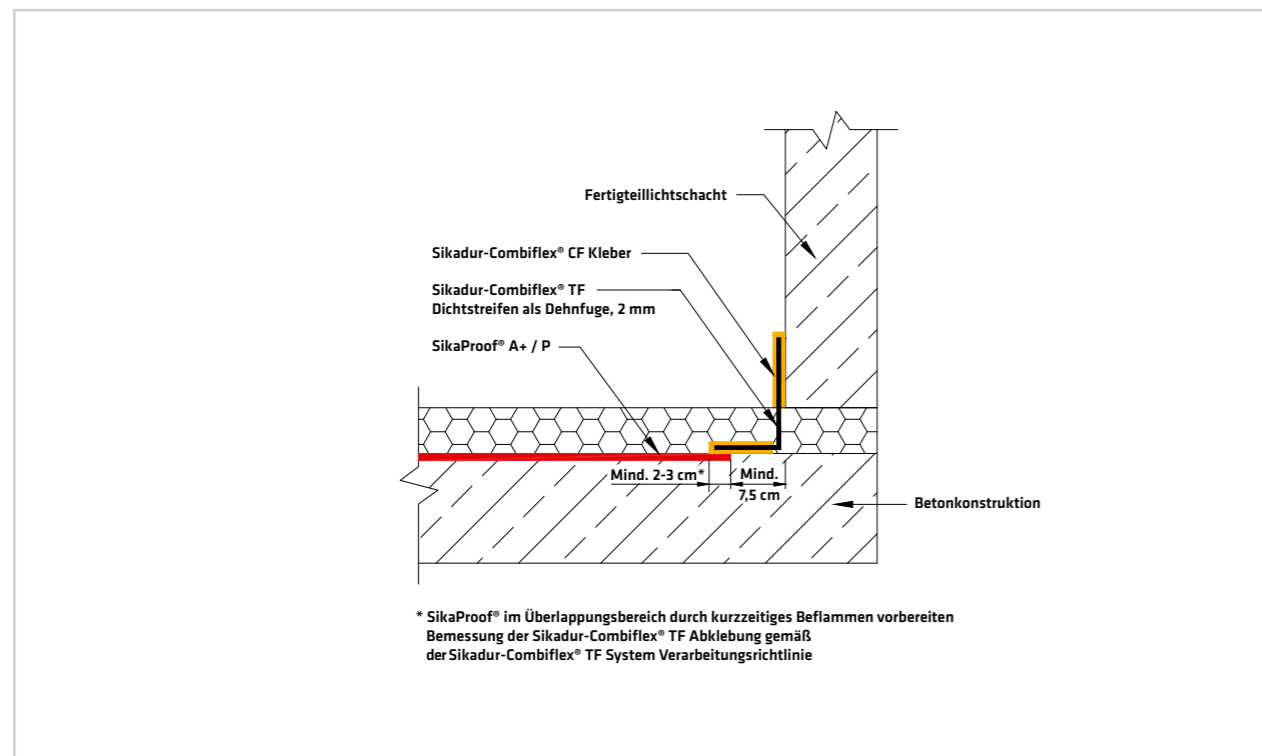
Detail 3.18 – Anbindung eines Fertigteillichtschachtes



SIKA IM DETAIL

9. LICHTSCHÄCHTE

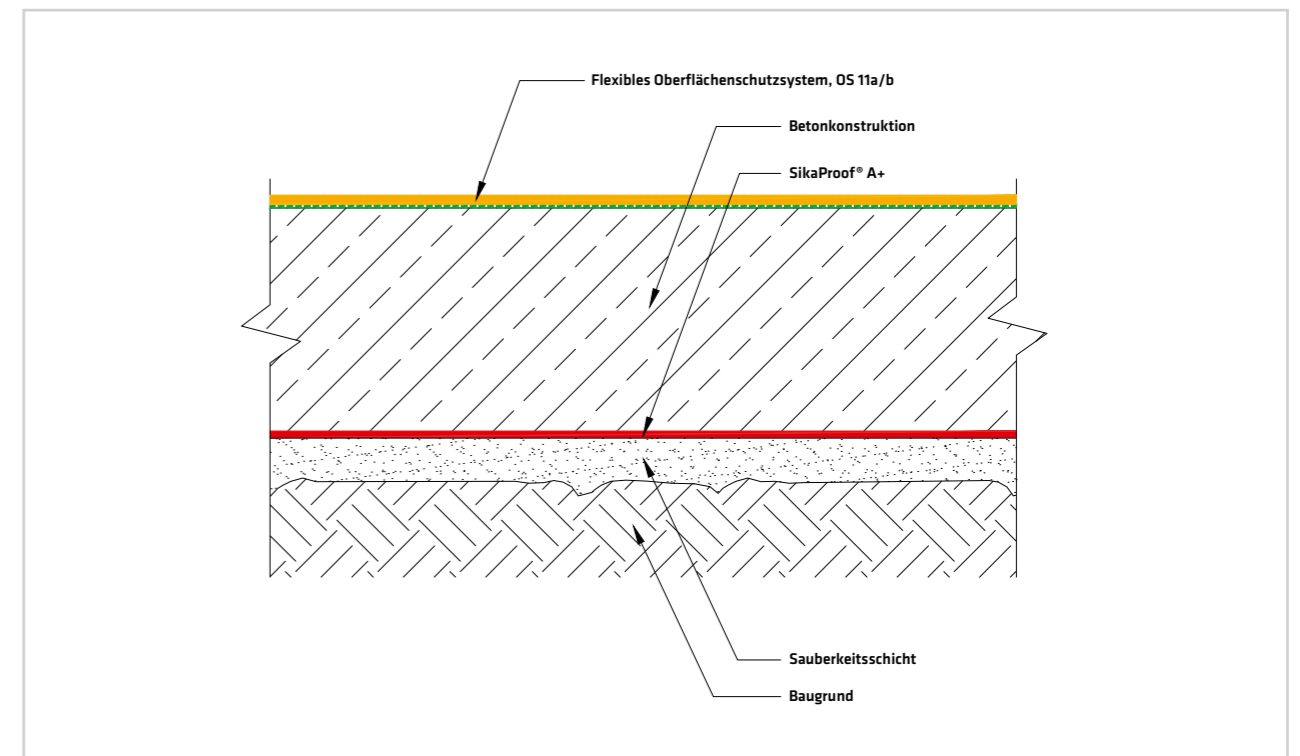
Detail 3.19 – Anbindung eines Fertigteillichtschachtes mit Wärmedämmung



SIKA IM DETAIL

10. KOMBINATION MIT OS-SYSTEM

Detail 7.1 – Tiefgarage – Bodenplatte mit Duplex-System



RECHTLICHE HINWEISE:

Alle Angaben, insbesondere die Vorschläge für Verarbeitung und Verwendung unserer Produkte, beruhen auf unseren Kenntnissen und Erfahrungen im Normalfall, vorausgesetzt die Produkte wurden sachgerecht gelagert und entsprechend der Vorgaben unserer jeweiligen Produktdatenblätter angewandt. Wegen der unterschiedlichen Materialien, Untergründen und abweichenden Arbeitsbedingungen kann eine Gewährleistung eines Arbeitsergebnisses oder eine Haftung, aus welchem Rechtsverhältnis auch immer, weder aus diesen Hinweisen, noch aus einer mündlichen Beratung begründet werden, es sei denn, dass uns insoweit Vorsatz oder grobe Fahrlässigkeit zur Last fällt. Hierbei hat der Anwender nachzuweisen, dass er schriftlich alle Informationen und Kenntnisse, die zur sachgemäßen und erfolgversprechenden Beurteilung durch Sika erforderlich sind, rechtzeitig und vollständig an Sika übermittelt hat. Der Anwender hat die Produkte auf ihre Eignung für den vorgesehenen Anwendungszweck eigenverantwortlich zu prüfen. Änderungen der Produktspezifikationen bleiben vorbehalten. Schutzrechte Dritter sind zu beachten. Im Übrigen gelten unsere jeweiligen Verkaufs-, Liefer- und Zahlungsbedingungen, einzusehen und herunterzuladen unter www.sika.de. Es gilt das jeweils neueste Produktdatenblatt, das von uns angefordert oder im Internet unter www.sika.de heruntergeladen werden kann.



SIKA ALL IN ONE

WELTWEITE SYSTEMLÖSUNGEN
FÜR BAU UND INDUSTRIE

Als Tochterunternehmen der global tätigen Sika AG, Baar/Schweiz, zählt die Sika Deutschland CH AG & Co KG zu den weltweit führenden Anbietern von bauchemischen Produktsystemen und Dicht- und Klebstoffen für die industrielle Fertigung.

Es gelten unsere jeweils aktuellen Geschäftsbedingungen. Vor Verwendung und Verarbeitung ist stets das aktuelle lokale Produktdatenblatt zu konsultieren.

Sika Deutschland CH AG & Co KG
Kornwestheimer Straße 103-107
70439 Stuttgart
Deutschland

Tel. +49 711 8009 - 0
Fax +49 711 8009 - 321
waterproofing@de.sika.com
www.sika.de

BUILDING TRUST

