



Sikalastic®-641 und Sikalastic® Rapid-722  
FLÜSSIGABDICHTUNGSSYSTEME –  
IHRE HELFER AM DACH

# SIKA KOMPETENZ FLACHDACH

**Sikalastic® FLÜSSIGKUNSTSTOFFE** komplettieren das umfassende Sortiment für Flachdachabdichtungen aus dem Hause Sika. Komplizierte Dachaufbauten mit zahlreichen Durchdringungen oder schwierigen Anschlüssen können mit **Sikalastic® Flüssigkunststoffen** schnell und zuverlässig abgedichtet werden.

Die optimale Abstimmung auf Sarnafil®, Sikaplan® und Sika® Bitbau Abdichtungsbahnen sowie das umfassende Sortiment an leistungsstarken Primern machen **Sikalastic®** Abdichtungssysteme zu Ihren universellen Helfern am Flachdach.

## Sarnafil® Kunststoffabdichtungsbahnen

- Kunststofflegierung aus flexiblen Polyolefinen (FPO)
- Witterungs- und alterungsbeständig, extrem langlebig
- Bitumenfrei, dennoch bitumenverträglich
- Weichmacherfrei

**Sarnafil®**

## Sikaplan® Kunststoffabdichtungsbahnen

- Bestehen aus Polyvinylchlorid (PVC)
- Witterungs- und alterungsbeständig
- Hohe Höchstzugkraft

BUILDING TRUST **Sika®**

## Sika® Bitbau Bitumenabdichtungsbahnen

- Hochelastische und hochthermoplastische Polymerbitumenbahnen
- Witterungs- und alterungsbeständig
- Bewährte Systeme für alle Abdichtungsanwendungen

**bitbau** BUILDING TRUST **Sika®**



## Sikalastic® Flüssigabdichtungssysteme

### ■ Einfache Verarbeitung

Komplizierte Dachformen unkompliziert abdichten – das große Zubehörsortiment bietet zudem optimale Unterstützung

### ■ Vielseitig

Leistungsstarke Primer aus dem Zubehörprogramm ermöglichen die Verarbeitung auf nahezu jedem Untergrund

### ■ Abgestimmt

Optimal für den Anschluss an Sarnafil®, Sikaplan® und Sika® Bitbau Dachabdichtungsbahnen abgestimmt

### ■ Leistungsstark

gemäß ETAG 005



BUILDING TRUST **Sika®**

# ANALYSE UND VORBEREITUNG DES UNTERGRUNDS

**EGAL OB ALT ODER NEU** – Die richtige Untergrundanalyse und -vorbereitung sind die Basis jeder erfolgreichen Abdichtungsmaßnahme. Eine gründliche Untersuchung ist Grundvoraussetzung dafür, dass das geeignete Verfahren für die Untergrundvorbereitung bestimmt und ein optimales Abdichtungssystem geschaffen werden kann.

Zwischen dem neuen Abdichtungssystem und dem Untergrund muss ein dauerhafter Haftverbund sichergestellt werden.

## UNTERGRUNDFESTIGKEIT ANALYSE

- Abdichtende Untergründe müssen tragfähig sein, Blasen oder Verwerfungen sind zu beseitigen.
- Bitumen- oder Kunststoffbahnen sind ggf. mechanisch lagesicher zu fixieren.
- Auf zementgebundenen Untergründen sollte die Druckfestigkeit bei mind. 25 N/mm<sup>2</sup> liegen.



## HAFTZUGFESTIGKEIT ANALYSE

- Die Oberflächenzugfestigkeit für zementgebundene Untergründe muss größer als 1,5 N/mm<sup>2</sup> sein.
- Die Haftzugfähigkeit wird mittels Stempelabreißprüfung bestimmt.



## UNTERGRUNDFEUCHTIGKEIT ANALYSE

- Untergrund muss trocken sein.
- Bsp. zementgebundene Untergründe: ≤ 4 % (Masse %) Messung CM-Gerät.



## TAUPUNKT ANALYSE

- Während der Applikation und Aushärtung muss die Untergrundtemperatur mind. 3 K über der Taupunkttemperatur liegen.
- In beiden Phasen vor Betauung schützen.



## TROCKNUNG, REINIGUNG UND TEST VORBEREITUNG

- Grundsätzlich müssen die abzudichtenden Untergründe tragfähig, trocken und frei von haftmindernden Substanzen sein.
- Die Untergründe sind mit geeigneten Maßnahmen vorzubereiten. Lose Teile, Schmutz, Verwitterungen, Staub, Öl, Fette usw. sind zu entfernen.
- Probe- und Haftungstestflächen sind empfohlen.



# Sikalastic®-641

## FLEXIBLER HELFER FÜR FLÄCHE UND DETAILS

**KOMPLIZIERTE DACHFORMEN**, diverse Durchdringungen, schwierig auszuführende Anschlüsse oder Reparaturen auf einem undichten Dach. Mit den **Sikalastic® Flüssigkunststoffen** können Flachdächer und Details einfach und schnell abgedichtet werden – beim Neubau genauso wie bei der Sanierung.

**Sikalastic®-641** ist die neue Generation der 1-komponentigen Sikalastic® Flüssigabdichtung. Mit reduziertem VOC-Gehalt und einem neuen, patentierten Härter sorgt diese Beschichtung sowohl während als auch nach dem Aushärtungsprozess für eine geringere Geruchsentwicklung. Und das mit den praxisrelevanten Eigenschaften wie schneller Regenfestigkeit sowie einfacher und schneller Verarbeitung – auch bei niedrigen Temperaturen.

### EINSATZGEBIETE

- Auf fast allen Untergründen
- Als Anschluss (Detailing)
- Auf Sarnafil® FPO Kunststoffabdichtungsbahnen
- Auf Sikaplan® PVC Kunststoffabdichtungsbahnen
- Auf Bitumenbahnen



# Sikalastic®-641

## EINFACH & VIELSEITIG

**IHR NUTZEN.  
IHRE VORTEILE.**

### EINFACH

1 K-Produkt für einfache Verarbeitung

### LEISTUNGSSTARK

gemäß ETAG 005

### VIELSEITIG

mit Polyestervlies- oder Glasfasereinlage  
zu verarbeiten

### LÖSEMITTELREDUZIERT

geruchsarm

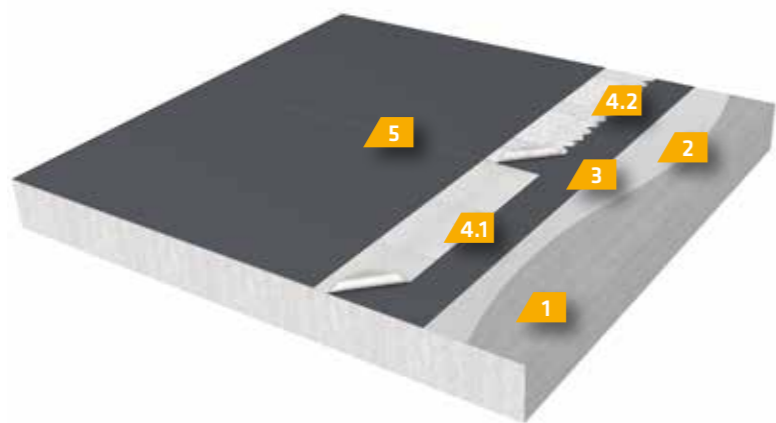
### UNIVERSELL

ein Primer für fast alle Untergründe



# Sikalastic®-641 SYSTEMAUFBAUTEN

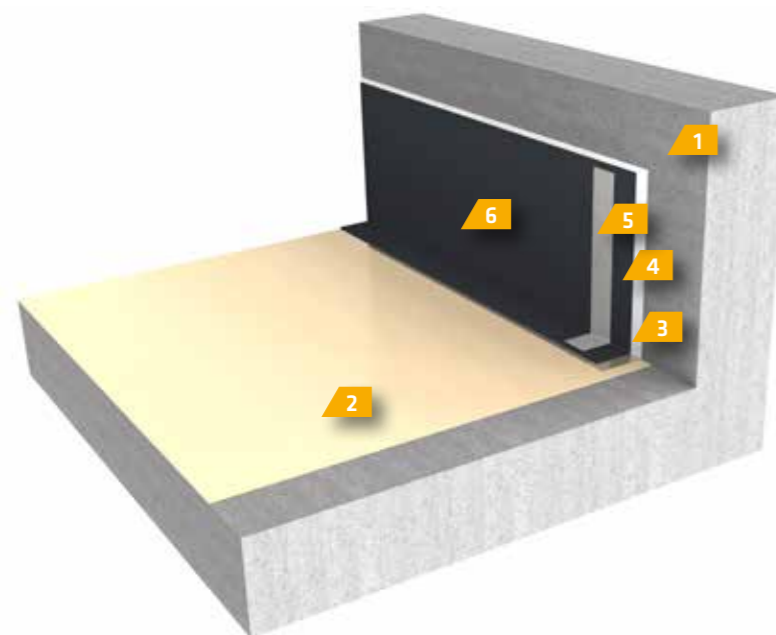
## Sikalastic®-641 System Fläche



- 1 Vorbereiteter Untergrund
- 2 Primer nach Grundierungstabelle
- 3 Sikalastic®-641
- 4.1 Sikalastic® Fleece-200
- 4.2 Sika® Reemat Premium
- 5 Sikalastic®-641

schematische Darstellung

## Sikalastic®-641 System Anschluss (Detailing)



- 1 Vorbereiteter Untergrund
- 2 Dachabdichtungsbahn (PVC oder FPO)
- 3 Primer nach Grundierungstabelle - für Fläche - für Anschlüsse
- 4 Sikalastic®-641
- 5 Sikalastic® Fleece-200 oder Sika® Reemat Premium
- 6 Sikalastic®-641

schematische Darstellung

UNTERGRÜNDE	VORBEREITUNG Den abzudichtenden Bereich stets mittels Abkleben abgrenzen.	GRUNDIERUNG
<b>Beton, Zementestrich, Mauerwerk, Putz</b>	<ul style="list-style-type: none"> <li>■ Lose Teile entfernen</li> <li>■ Anschleifen</li> <li>■ Abschließend reinigen</li> <li>■ Ggf. egalisieren mit Kratzspachtel</li> </ul>	<b>Sikalastic® Primer Uni Epoxy SF</b> ca. 300 ml/m <sup>2</sup> mit Quarzsand 0,3-0,8 mm absanden mind. Wartezeit: 4 h*
<b>Leichtbeton</b>	<ul style="list-style-type: none"> <li>■ Leicht anschleifen</li> <li>■ Reinigen, absaugen</li> <li>■ Ggf. egalisieren mit Kratzspachtel</li> </ul>	<b>Sikalastic® Primer Uni Epoxy SF</b> ca. 350 ml/m <sup>2</sup> mit Quarzsand 0,3-0,8 mm absanden mind. Wartezeit: 4 h*
<b>Hart PVC, GFK</b>	<ul style="list-style-type: none"> <li>■ Anschleifen Körnung P80-P120</li> <li>■ Reinigen mit Sikalastic® Rapid Reiniger</li> </ul>	<b>Sikalastic® Primer Uni Epoxy SF</b> ca. 150 ml/m <sup>2</sup> mit Quarzsand 0,3-0,8 mm absanden mind. Wartezeit: 4 h*
<b>Metalle, Stahl**, Kupfer, Blei, Aluminium</b>	<ul style="list-style-type: none"> <li>■ Anschleifen Körnung P80-P120</li> <li>■ Reinigen mit Sikalastic® Rapid Reiniger</li> </ul>	<b>Sikalastic® Primer Uni Epoxy SF</b> ca. 150 ml/m <sup>2</sup> mit Quarzsand 0,3-0,8 mm absanden mind. Wartezeit: 4 h*
<b>Zink, verzinktes Metall</b>	<ul style="list-style-type: none"> <li>■ Anschleifen Körnung P100-P120</li> <li>■ Reinigen mit Sikalastic® Rapid Reiniger</li> </ul>	<b>Sikalastic® Primer Uni Epoxy SF</b> ca. 150 ml/m <sup>2</sup> mit Quarzsand 0,3-0,8 mm absanden mind. Wartezeit: 4 h*
<b>Holz- und Holzwerkstoffe</b>	<ul style="list-style-type: none"> <li>■ Lose Teile entfernen</li> <li>■ Anschleifen</li> <li>■ Abschließend reinigen</li> </ul>	<b>Sikalastic® Primer Uni Epoxy SF</b> ca. 250 ml/m <sup>2</sup> mit Quarzsand 0,3-0,8 mm absanden mind. Wartezeit: 4 h*
<b>DACHABDICHTUNGSBAHNEN</b>		
<b>Beschieferte Bitumenbahnen</b> gemäß DIN EN 13707 Elastomerschweißbahn	<ul style="list-style-type: none"> <li>■ Bei Fläche: Scharf abfeigen</li> <li>■ Zusätzlich bei Details: Schieferschuppen mit Drahtbürste entfernen</li> <li>■ Abschließend reinigen, absaugen</li> </ul>	<b>Sikalastic® Primer Uni Epoxy SF</b> ca. 200 ml/m <sup>2</sup> mit Quarzsand 0,3-0,8 mm absanden mind. Wartezeit: 4 h*
<b>Fein beschieferte Bitumenbahnen</b> gemäß DIN EN 13707 Elastomerschweißbahn	<ul style="list-style-type: none"> <li>■ Scharf abfeigen</li> <li>■ reinigen</li> <li>■ absaugen</li> </ul>	<b>Sikalastic® Primer Uni Epoxy SF</b> ca. 200 ml/m <sup>2</sup> mit Quarzsand 0,3-0,8 mm absanden mind. Wartezeit: 4 h*
<b>Bitumenbahnen</b> Kaltselfstklebebahn Folienoberfläche	<ul style="list-style-type: none"> <li>■ PE-Folie abflämmen und verflüssigte Oberfläche sofort mit feuergetrocknetem Quarzsand 0,3-0,8 mm absanden</li> </ul>	<b>Sikalastic® Primer Uni Epoxy SF</b> ca. 200 ml/m <sup>2</sup> mit Quarzsand 0,3-0,8 mm absanden mind. Wartezeit: 4 h*
<b>PVC-P Dachabdichtungsbahnen</b> Sikaplan® G/VG/SGK/SGMa/U	<ul style="list-style-type: none"> <li>■ Mechanisch fixieren, wenn lose verlegt</li> <li>■ Reinigen mit Sikaplan® L100, mind. 20 Min. ablüften</li> </ul>	<b>Sikalastic® Primer PVC</b> ca. 100 ml/m <sup>2</sup> mind. Wartezeit: 30 Min.* max. Wartezeit: 12 h*
<b>FPO (PP) Dachabdichtungsbahnen</b> Sarnafil® TS77/TG66/TG76 Felt PS/TG 76 FSA	<ul style="list-style-type: none"> <li>■ Mechanisch fixieren, wenn lose verlegt</li> <li>■ Reinigen mit Sarnafil® T Clean, mind. 30 Min. ablüften</li> </ul>	<b>Sikalastic® Primer FPO</b> ca. 80 ml/m <sup>2</sup> mind. Wartezeit: 30 Min.* max. Wartezeit: 24 h*
<b>KRATZSPACHTEL (Sikalastic® Primer Uni Epoxy SF + feuergetrockneter Quarzsand)</b>		
<b>Waagrecht bis 5 mm Rautiefenausgleich</b> Mischen mit feuergetrocknetem Quarzsand 0,1-0,3 mm Primer : Sand 1 : 3 - 1 : 6 je nach Bedarf	<ul style="list-style-type: none"> <li>■ Lose Teile entfernen</li> <li>■ Anschleifen</li> <li>■ Abschließend reinigen</li> </ul>	<b>Sikalastic® Primer Uni Epoxy SF</b> inkl. Quarzsandanteil 0,1-0,3 mm ca. 2,0 kg/m <sup>2</sup> /mm Egalisierung mind. Wartezeit: 4 h*
<b>Senkrecht bis 5 mm Rautiefenausgleich</b> Mischen mit feuergetrocknetem Quarzsand 0,1-0,3 mm Primer : Sand 1 : 3 zzgl. Stellmittel T ca. 5 % vom Anteil Primer	<ul style="list-style-type: none"> <li>■ Lose Teile entfernen</li> <li>■ Anschleifen</li> <li>■ Abschließend reinigen</li> </ul>	<b>Sikalastic® Primer Uni Epoxy SF</b> inkl. Quarzsandanteil 0,1-0,3 mm ca. 2,0 kg/m <sup>2</sup> /mm Egalisierung mind. Wartezeit: 4 h*

Auszug aus Grundierungstabelle Sikalastic®-641 mit Trägereinlage Sikalastic® Fleece-200 oder Sika® Reemat Premium.

Nicht in der Übersicht aufgeführte Untergründe sind mit der Sika Anwendungstechnik im Vorfeld abzustimmen. Es gelten die jeweiligen Produkt- und Sicherheitsdatenblätter, sowie Verlegerichtlinien. Vorgaben aus Regelwerken sind zu beachten. Wir empfehlen aufgrund bauseits teils stark abweichender Bedingungen immer lokale Haftproben zu erstellen.

\* +20 °C/50 % rel. LF., bei einer Arbeitsunterbrechung größer der maximalen Wartezeit ist die Altgrundierung zu entfernen und erneut zu grundieren.

\*\* Anwendungen auf Edelstahl sind mit der Sika Anwendungstechnik abzustimmen.

# Sikalastic®-641 GRUNDIERUNGEN

Hinweis, keine Freigabe für Anwendungen in Verbindung mit Sikalastic® Rapid-722/-722 Detail. Untergrundvorbereitung notwendig, siehe dazu Grundierungstabelle Sikalastic®-641.

## Sikalastic® Primer Uni Epoxy SF

Haftvermittler für eine Vielzahl von Untergründen, siehe Grundierungstabelle Sikalastic®-641

2-komponentiges wasserbasiertes lösemittelfreies Epoxidharz-Gemisch

- Wird nass in nass mit feuergetrocknetem Quarzsand 0,3 - 0,8 mm, Korn an Korn, abgesandet
- Sehr gute Benetzung
- Geruchlos
- Lösemittelfrei



### FARBE

- Weiß bei Applizierung
- Transparent nach Aushärtung

### GEBINDEGRÖßEN

- VPE 10 x 600 ml Knetbeutel (A+B) in PP-Eimer
- 4,54 kg (Doppelgebinde A+B)

### VERBRAUCH

Abhängig von Untergrundmaterial, Rauigkeit und Saugfähigkeit des Untergrundes, siehe Grundierungstabelle Sikalastic®-641

## Sikalastic® Primer FPO

Haftvermittler für Kunststoffbahnen FPO (PP) Sarnafil® mit dem Abdichtungssystem Sikalastic®-641

1-komponentiges lösemittelhaltiges synthetisches Polymer als Primer für Kunststoffbahnen FPO (PP) Sarnafil® mit dem Abdichtungssystem Sikalastic®-641

- Schnelle Trocknung
- Einfach Applikation
- Geringer Materialverbrauch



### FARBE

- Transparent

### GEBINDEGRÖßEN

- 1l

### VERBRAUCH

- ca. 80 ml/m<sup>2</sup>

## Kratzspachtelgemisch

### Sikalastic® Primer Uni Epoxy SF + feuergetrockneter Quarzsand 0,1 - 0,3 mm

Für mineralische und keramische Untergründe bis 5 mm Rautiefenausgleich

3-komponentiges wasserbasiertes lösemittelfreies Epoxidharz-Quarzsand-Gemisch

- Lösemittelfrei
- Einfache Applizierung mit Glättkelle/Spachtel
- Geeignet für Detail und Fläche
- Geruchlos



### MISCHUNGSVERHÄLTNISS

#### ■ Waagrecht

Primer : Sand  
1 : 6 je nach Bedarf

#### ■ Senkrecht

Primer : Sand  
1 : 3 zzgl. Stellmittel T  
ca. 5% der Primermenge

### VERBRAUCH

Abhängig von Rautiefe des zu egalisierenden Untergrundes

## Sikalastic® Primer PVC

Haftvermittler für Kunststoffbahnen PVC-P Sikaplan® mit dem Abdichtungssystem Sikalastic®-641

1-komponentiges lösemittelhaltiges Polyurethan-Compound als Primer für Kunststoffbahnen PVC-P Sikaplan® mit dem Abdichtungssystem Sikalastic®-641

- Schnelle Trocknung
- Einfach Applikation
- Geringer Materialverbrauch



### FARBE

- Rötlich

### GEBINDEGRÖßEN

- 1l

### VERBRAUCH

- ca. 100 ml/m<sup>2</sup>

## Quarzsand

Uni-farbiger Quarzsand für Kratzspachtelgemisch

- Feuergetrocknet
- Gleichmäßige Körnung



### GEBINDEGRÖßEN

- 25 kg
- KÖRNUNG (MM)
- 0,1 - 0,3 mm

# Sikalastic®-641 ABDICHTUNGSHARZ

## Sikalastic®-641 Abdichtungsharz

Flüssigabdichtungssystem für Detail- und Flächenabdichtung in Neubau und Sanierung in Verbindung mit Trägereinlage Sika® Reemat Premium oder Sikalastic® Fleece-200 und Sikalastic® Vliesformteilen

1-komponentiges, feuchtigkeithärtendes lösemittelarmes Polyurethanabdichtungsharz

- Nahtloses, flexibles Abdichtungssystem
- Wasserdampfdiffusionsfähig
- UV-beständig
- Rissüberbrückend bis 2 mm, da vliesarmiert.
- Keine Hinterläufigkeit, da vollflächig verklebt.
- Lösemittelarm, daher geruchsmild
- Nachweise in den höchsten ETAG 005 Leistungsstufen

### FARBEN

- Schiefergrau (ähnlich RAL 7015)
- Perlgrau RAL 8500 (ähnlich RAL 7047)
- Weitere Farben auf Anfrage

### GEBINDEGRÖßEN

- 5 l (7,1 kg)
- 15 l (21,3 kg)

### VERBRAUCH

- ca. 3,5 kg/m<sup>2</sup> für Trockenschichtdicke 2,2 mm



# Sikalastic®-641 TRÄGEREINLAGEN

## Sika® Reemat Premium

Trägereinlage für Sikalastic®-641 Abdichtungsharz

Glasfaservlies zur Verstärkung und Schichtdickenkontrolle des Abdichtungssystems Sikalastic®-641

- Rissüberbrückung bis 2 mm
- Hohe Dehn- und Reißfestigkeit
- Schichtdickenkontrolle
- Verstärkung des Flüssigabdichtungssystems
- Flächengewicht 225 g/m<sup>2</sup>
- Sehr gut an komplexe Details und Geometrien anpassbar
- Erzielen einer nahtlosen Optik



### FARBE

- Weiß

### ROLLENABMESSUNGEN

- 0,30 x 90 m (27 m<sup>2</sup>)
- 1,25 x 90 m (112,5 m<sup>2</sup>)

## Sikalastic® Fleece-200

Trägereinlage für Sikalastic®-641 Abdichtungsharz

Kunstfaservlies zur Verstärkung und Schichtdickenkontrolle des Abdichtungssystems Sikalastic®-641

- Rissüberbrückung bis 2 mm
- Hohe Dehn- und Reißfestigkeit
- Schichtdickenkontrolle
- Verstärkung des Flüssigabdichtungssystems
- Flächengewicht 200 g/m<sup>2</sup>



### FARBE

- Weiß

### ROLLENABMESSUNGEN

- 0,30 x 50 m (15 m<sup>2</sup>)
- 1,05 x 50 m (52,5 m<sup>2</sup>)

## Sikalastic® Fleece-110 Vliesformteile

Zubehör für Rohrmanschetten zweiteilig für Rohrdurchmesser DN 70 /100 /125, Innenecke, Außenecke

Vliesformteile auf Basis eines Kunststoffpolyestervlies für die Anwendung mit Flüssigabdichtungssystemen Sikalastic®-641 und Sikalastic® Rapid-722/-722 Detail

- Einfache und schnelle Detailausbildung
- Hohe Reißfestigkeit
- Sichere Eckausbildung
- Rissüberbrückend



### FARBE

- Weiß

### VERPACKUNGSEINHEITEN

- 5 x Rohrmanschette zweiteilig je Durchmesser
- 10 x Innenecke
- 10 x Außenecke

# Sikalastic®-641 ZUBEHÖR

## Sika® Flexitape Heavy

Polyamides Verstärkungsgewebe in Verbindung mit Sikalastic® Abdichtungen um einfach und sicher ein großes Maß an thermischen und bauseitigen Bewegungen der Abdichtung aufzunehmen.



### FARBE

- Weiß

### ROLLENABMESSUNG

- 7,5 cm x 50 m

## Sikalastic® Rapid Reiniger

Zubehör zur Werkzeugreinigung und zum Entfetten/Reinigen und Aktivieren diverser Untergründe

Lösemittelhaltiger Ethylacetat Systemreiniger für die Flüssigabdichtungssysteme Sikalastic®-641 und Sikalastic® Rapid-722/-722 Detail

- Schnelle Verdunstung, mind. 15 Min.
- Verarbeitungsfreundlich durch Kleingebinde



### FARBE

- Transparent

### GEBINDEGRÖßEN

- 1 l
- 10 l

### VERBRAUCH

Abhängig von Art und Weise der Anwendung. Darf nicht zur Verdünnung von Sikalastic® Produkten verwendet werden.

## Kunststoffeimer

Kunststoffeimer aus PP Material, als Verarbeitungseimer für alle Sikalastic® Produkte

Weißer 2,5 l oder 5 l Mischeimer

- Wiederverwendbar, da PP Kunststoff



### FARBE

- Weiß

### GEBINDEGRÖßEN

- Eimer 2,5 l
- Eimer 5 l

## Stellmittel T

Zur Thixotropierung von Epoxidharzen und Polyurethanharzen

Zur Anwendung bei senkrechter Kratzspachtelung

- Zur Thixotropierung von Kunstharzen um die Standfestigkeit auf geneigten Flächen zu erhöhen.
- Homogen einzurühren
- Ausgezeichnete Verdickungswirkung bei geringen Zusätzen



### FARBE

- Weiß

### GEBINDEGRÖßE

- 1 kg

## Quarzsand

Uni-farbiger Quarzsand zum Absanden

- Feuergetrocknet
- Gleichmäßige Körnung



### GEBINDEGRÖßE

- 25 kg

### KÖRNUNG (MM)

- 0,3 - 0,8 mm

## Sikalastic®-641 Set

Komplettsset zum Abdichten von ca. 1,5 - 2 m<sup>2</sup> auf allen relevanten Untergründen inklusive komplettem Werkzeug.

### INHALT

- 5 l Sikalastic®-641 schiefergrau
- 8 m Sikalastic® Fleece-200 (Breite 0,30 m)
- 250 ml Sikalastic® Primer FPO
- 250 ml Sikalastic® Primer PVC
- 600 ml Sikalastic® Primer Uni Epoxy SF
- 2 kg feuergetrockneter Quarzsand (0,3-0,8 mm)

### ZUBEHÖR

- Malerkrepp
- Schleifvlies
- 1 x Paar Nitrilhandschuhe
- Rührholz
- Pinsel
- Schutzbrille
- Walze
- Bügel
- Stahlschere
- Meterstab
- Verlegeanleitung Sikalastic®-641





# Sikalastic® Rapid-722

## SCHNELLER HELFER AUF BASIS PMMA FÜR FAST JEDE WITTERUNG

MIT Sikalastic® Rapid-722 SIND ZAHLREICHE HERAUSFORDERUNGEN LÖSBAR. Denn das robuste PMMA-basierte System ist bis -5 °C Lufttemperatur und sehr schnell verarbeitbar. Weiterhin ist es bereits nach ca. 30 Minuten regenfest und kann nach nur weiteren 30 Minuten überbeschichtet werden.

Sowohl Flächen als auch spezielle, komplizierte Details werden zuverlässig und dauerhaft abgedichtet. Dieses leistungsfähige System ist lösemittelfrei, UV-, hydrolyse- und alkalibeständig, wasserdampfdiffusionsfähig, kalt applizierbar, unterlaufsicher und bis 2 mm rissüberbrückend.

**Sikalastic® Rapid-722** ist optimal für fast alle Wetterbedingungen – auch für extreme Temperatur- und Luftfeuchtigkeitsschwankungen – geeignet, denn die PMMA Technologie sorgt für eine extrem kurze Ablüftungszeit.

### EINSATZGEBIETE

- Auf fast allen Untergründen
- Als Anschluss (Detailing)
- Auf Sarnafil® FPD Kunststoffabdichtungsbahnen
- Auf Sikaplan® PVC Kunststoffabdichtungsbahnen – ohne Primer
- Auf Bitumenbahnen - ohne Primer



# Sikalastic® Rapid-722

## SICHER & HOCHFLEXIBEL

**IHR NUTZEN.  
IHRE VORTEILE.**

**REAKTIONSSCHNELL**  
nach nur 60 Minuten weiterbeschichtbar

**HOCHFLEXIBEL**  
bis -5°C Lufttemperatur verarbeitbar

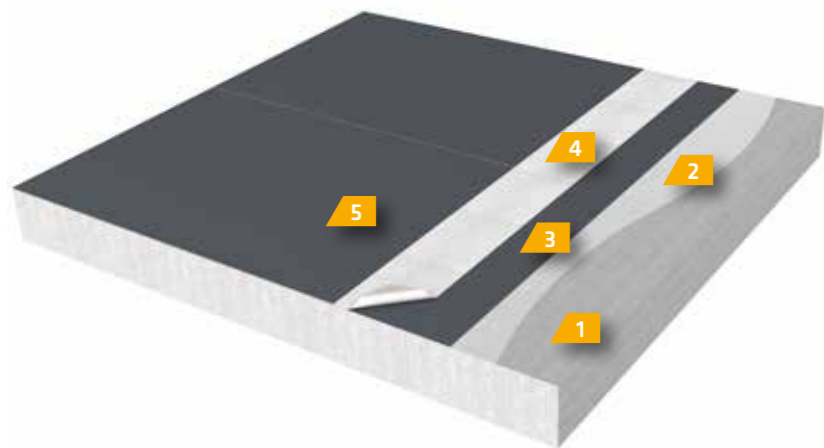
**SICHER**  
regenfest nach 30 Minuten

**LEISTUNGSSTARK**  
gemäß ETAG 005

**HOCHBESTÄNDIG**  
gegen UV, Alkalibelastung und Hydrolyse

# Sikalastic® Rapid-722/-722 Detail SYSTEMAUFBAUTEN

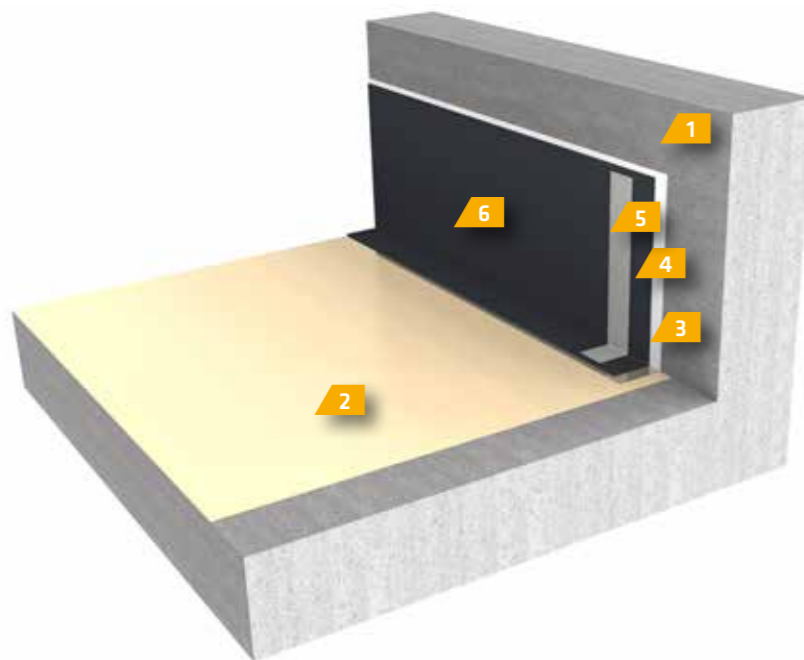
## Sikalastic® Rapid-722 System Fläche



- 1 Vorbereiteter Untergrund
- 2 Ggf. Kratzspachtelung oder Primer nach Grundierungstabelle
- 3 Sikalastic® Rapid-722
- 4 Sikalastic® Rapid Vlies-110
- 5 Sikalastic® Rapid-722

schematische Darstellung

## Sikalastic® Rapid-722 System Anschluss (Detailing)



- 1 Vorbereiteter Untergrund
- 2 Dachabdichtungsbahn (PVC oder FPO)
- 3 Primer nach Grundierungstabelle  
- für Fläche  
- für Anschlüsse
- 4 Sikalastic® Rapid-722 Detail
- 5 Sikalastic® Rapid Vlies-110
- 6 Sikalastic® Rapid-722 Detail

schematische Darstellung

UNTERGRÜNDE	VORBEREITUNG Den abzudichtenden Bereich stets mittels Abkleben abgrenzen.	GRUNDIERUNG
Beton, Zementestrich, Mauerwerk, Putz	<ul style="list-style-type: none"> <li>■ Lose Teile entfernen</li> <li>■ Anschleifen</li> <li>■ Reinigen</li> <li>■ Ggf. egalisieren mit Kratzspachtel</li> </ul>	<b>Sikalastic® Rapid Primer Beton*</b> ca. 0,60 kg/m <sup>2</sup> mind. Wartezeit: 20 Min.
Leichtbeton	<ul style="list-style-type: none"> <li>■ Leicht anschleifen,</li> <li>■ Reinigen, absaugen</li> <li>■ Ggf. egalisieren mit Kratzspachtel</li> </ul>	<b>Sikalastic® Rapid Kratzspachtel bis 5 mm*</b> ca. 1,0 kg/m <sup>2</sup> mind. Wartezeit: 20 Min.
Hart PVC, GFK	<ul style="list-style-type: none"> <li>■ Anschleifen Körnung P80-P120</li> <li>■ Reinigen mit Sikalastic® Rapid Reiniger</li> </ul>	-
Metalle, Stahl, Kupfer, Blei, Aluminium, Zink, verzinktes Metall	<ul style="list-style-type: none"> <li>■ Anschleifen Körnung P80-P120</li> <li>■ Reinigen mit Sikalastic® Rapid Reiniger</li> </ul>	<b>Bei Überdeckung &lt; 8 cm:</b> <b>Sikalastic® Rapid Primer Metall</b> ca. 0,20 kg/m <sup>2</sup> mind. Wartezeit: 2 h max. Wartezeit: 8 h**  <b>Bei Überdeckung &gt; 8 cm:</b> <b>keine Grundierung notwendig</b>
Holz- und Holzwerkstoffe	<ul style="list-style-type: none"> <li>■ Lose Teile entfernen</li> <li>■ Anschleifen</li> <li>■ Reinigen</li> </ul>	<b>Sikalastic® Rapid Primer Beton*</b> ca. 0,60 kg/m <sup>2</sup> mind. Wartezeit: 20 Min.
Anschlüsse an Glasflächen	<ul style="list-style-type: none"> <li>■ Reinigen mit Sikalastic® Rapid Reiniger, mind. 15 Min. ablüften</li> </ul>	<b>Sikalastic® Rapid Primer Glas</b> ca. 0,20 kg/m <sup>2</sup> mind. Wartezeit: 1 h*** max. Wartezeit: 24 h**
<b>DACHABDICHTUNGSBAHNEN</b>		
<b>Beschieferte Bitumenbahnen</b> gemäß DIN EN 13707 Elastomerschweißbahn	<ul style="list-style-type: none"> <li>■ Bei Fläche: Scharf abfegen, reinigen</li> <li>■ Zusätzlich bei Details: Schieferschuppen mit Drahtbürste entfernen, abschließend reinigen, absaugen</li> </ul>	-
<b>Fein beschieferte Bitumenbahnen</b> gemäß DIN EN 13707 Elastomerschweißbahn	<ul style="list-style-type: none"> <li>■ Scharf abfegen</li> <li>■ Reinigen</li> <li>■ Absaugen</li> </ul>	-
<b>Bitumenbahnen</b> Kaltselfstklebebahn Folienoberfläche	<ul style="list-style-type: none"> <li>■ PE-Folie entfernen</li> <li>■ Reinigen</li> </ul>	<b>Sikalastic® Rapid Primer Asphalt*</b> ca. 0,60 kg/m <sup>2</sup> mind. Wartezeit: 20 Min.*
<b>PVC-P Dachabdichtungsbahnen</b> Sikaplan® C/VG/SGK/SGMA/U	<ul style="list-style-type: none"> <li>■ Mechanisch fixieren, wenn lose verlegt anschleifen Körnung P60</li> <li>■ Reinigen mit Sikalastic® Rapid Reiniger, mind. 15 Min. ablüften</li> </ul>	-
<b>FPO (PP) Dachabdichtungsbahnen</b> Sarnafil® TS77/TG66/TG76 Felt PS/TG 76 FSA	<ul style="list-style-type: none"> <li>■ Mechanisch fixieren, wenn lose verlegt anschleifen Körnung P60</li> <li>■ Reinigen mit Sikalastic® Rapid Reiniger, mind. 15 Min. ablüften</li> </ul>	<b>Sikalastic® Rapid Primer FPO</b> ca. 0,05 kg/m <sup>2</sup> mind. Wartezeit: 3 h*** max. Wartezeit: 6 h**
<b>KRAZSPACHTEL</b>		
<b>Waagrecht bis 5 mm Rautiefenausgleich</b>	<ul style="list-style-type: none"> <li>■ Lose Teile entfernen</li> <li>■ Anschleifen</li> <li>■ Reinigen</li> </ul>	<b>Sikalastic® Rapid Kratzspachtel*</b> ca. 1,0 kg/m <sup>2</sup> mind. Wartezeit: 20 Min.
<b>Senkrecht bis 5 mm Rautiefenausgleich</b> Bis maximal 150 mm aufgehendes Bauteil zzgl. ca. 5 % Stellmittel T	<ul style="list-style-type: none"> <li>■ Lose Teile entfernen</li> <li>■ Anschleifen</li> <li>■ Reinigen</li> </ul>	<b>Sikalastic® Rapid Kratzspachtel*</b> ca. 1,0 kg/m <sup>2</sup> mind. Wartezeit: 20 Min.

Auszug aus Grundierungstabelle Sikalastic® Rapid-722/-722 Detail mit Trägereinlage Sikalastic® Rapid Vlies-110.

Nicht in der Übersicht aufgeführte Untergründe sind mit der Sika Anwendungstechnik im Vorfeld zu besprechen. Es gelten die jeweiligen Produkt- und Sicherheitsdatenblätter, sowie Verlegerichtlinien. Vorgaben aus Regelwerken sind zu beachten. Wir empfehlen aufgrund bauseits teils stark abweichender Bedingungen immer lokale Haftproben zu erstellen.

\* zzgl. Sikalastic® Rapid KATpulver entsprechend der bauseits notwendigen Dosiermenge, siehe Produktdatenblatt.

\*\* +20 °C/50 % rel. LF. , Bei einer Arbeitsunterbrechung größer der maximalen Wartezeit ist die Grundierung zu entfernen und neu zu grundieren.

# Sikalastic® Rapid-722/-722 Detail GRUNDIERUNGEN

Hinweis, keine Freigabe für Anwendungen in Verbindung mit Sikalastic®-641.  
Untergrundvorbereitung notwendig, siehe dazu Grundierungstabelle Sikalastic® Rapid-722 /-722 Detail.

## Sikalastic® Rapid Primer Metall

Haftvermittler für Aluminium, Blei, Edelstahl, Kupfer, Stahl, verzinkter Stahl und Zink

- 1-komponentiges lösemittelhaltiges Acrylatharz als Primer für Metalluntergründe mit dem Abdichtungssystem Sikalastic® Rapid-722/-722 Detail
- Einfache Applikation
  - Geringer Materialverbrauch



- FARBE**  
■ Grau  
**GEBINDEGRÖßE**  
■ 1 kg Dose  
**VERBRAUCH**  
■ ca. 0,20 kg/m<sup>2</sup>

## Sikalastic® Rapid Primer Asphalt

Haftvermittler für Asphalt, Heißbitumen- und Kaltbitumenabstrich, Teer und Bitumenbahnen

- 2-komponentige, schnellhärtende Polymethyl-Methacrylat Grundierung für Asphalt, Heißbitumen- und Kaltbitumenabstrich, Teer und Bitumenbahnen
- Hydrolyse- und alkalibeständig
  - Tieftemperaturflexibel
  - Lösemittelfrei



- FARBE**  
■ Weiß  
**GEBINDEGRÖßEN**  
■ 5 kg inkl.  
2 x 0,1 kg Sikalastic® KATpulver  
■ 10 kg inkl.  
4 x 0,1 kg Sikalastic® KATpulver  
**VERBRAUCH**  
■ ca. 0,60 kg/m<sup>2</sup>

## Sikalastic® Rapid Primer FPO

Haftvermittler für Kunststoffbahnen FPO (PP) Sarnafil®

- 1-komponentiges lösemittelhaltiges Polyurethan als Primer für Kunststoffbahnen FPO (PP) Sarnafil® mit dem Abdichtungssystem Sikalastic® Rapid-722/-722 Detail
- Schnelle Trocknung
  - Einfache Applikation
  - Geringer Materialverbrauch



- FARBE**  
■ Transparent  
**GEBINDEGRÖßE**  
■ 0,8 kg Flasche  
**VERBRAUCH**  
■ ca. 0,05 kg/m<sup>2</sup>

## Sikalastic® Rapid Primer Glas

Haftvermittler für Anschlüsse an Glasflächen

- 1-komponentiges lösemittelhaltiges Acrylatharz als Primer für Anschlüsse an Glasflächen mit dem Abdichtungssystem Sikalastic® Rapid-722/-722 Detail
- Einfache Applikation
  - Geringer Materialverbrauch



- FARBE**  
■ Transparent  
**GEBINDEGRÖßE**  
■ 1 kg  
**VERBRAUCH**  
■ ca. 0,20 kg/m<sup>2</sup>

## Sikalastic® Rapid Primer Beton Fläche

Haftvermittler für Beton, Estrich, Fliesen, Holz, Mörtel kunststoffmodifiziert und Holzwerkstoffe

- 2-komponentige, schnellhärtende Polymethyl-Methacrylat Grundierung für mineralische und keramische Untergründe sowie Holz- und Holzwerkstoffe
- Hydrolyse- und alkalibeständig
  - Tieftemperaturflexibel
  - Lösemittelfrei



- FARBE**  
■ Weiß  
**GEBINDEGRÖßEN**  
■ 5 kg inkl.  
2 x 0,1 kg Sikalastic® KATpulver  
■ 10 kg inkl.  
4 x 0,1 kg Sikalastic® KATpulver  
**VERBRAUCH**  
■ ca. 0,60 kg/m<sup>2</sup>

## Sikalastic® Rapid Kratzspachtel

Kratzspachtelgemisch für mineralische und keramische Untergründe bis 5 mm Rautiefenausgleich

- 2-komponentige, mit Quarzsand gefüllte, schnellhärtende Polymethyl-Methacrylatharz-Kratzspachtelmischung mit dem Abdichtungssystem Sikalastic® Rapid-722/-722 Detail
- Hydrolyse- und alkalibeständig
  - Tieftemperaturflexibel
  - Lösemittelfrei



- FARBE**  
■ Weiß  
**GEBINDEGRÖßE**  
■ 10 kg inkl.  
4 x 0,1 kg Sikalastic® KATpulver  
**VERBRAUCH**  
■ ca. 1,0 kg/m<sup>2</sup>

# Sikalastic® Rapid-722/-722 Detail ABDICHTUNGSHARZE

## Sikalastic® Rapid-722 Abdichtungsharz

Flüssigabdichtungssystem für Flächenabdichtung in Neubau und Sanierung in Verbindung mit Trägereinlage Sikalastic® Rapid Vlies-110 und Sikalastic® Vliesformteilen

2-komponentiges, schnellhärtendes Polymethyl-Methacrylatabdichtungsharz

- Nahtloses, flexibles Abdichtungssystem
- Wasserdampfdiffusionsfähig
- UV-, hydrolyse- und alkalibeständig
- Rissüberbrückend bis 2 mm, da vliesarmiert.
- Keine Hinterläufigkeit, da vollflächig verklebt
- Lösemittelfrei
- Tieftemperaturflexibel
- Nachweise in den höchsten ETAG 005 Leistungsstufen



### FARBE

- Schiefergrau (ähnlich RAL 7015)
- Telegrau 4 (ähnlich RAL 7047)
- Weitere Farben auf Anfrage.

### GEBINDEGRÖßEN

- 5 kg inkl. 2 x 0,1 kg Sikalastic® KATpulver
- 10 kg inkl. 2 x 0,1 kg Sikalastic® KATpulver

### VERBRAUCH

- mind. 2,5 kg / m<sup>2</sup> mit Trockenschichtdicke 2,1 mm

## Sikalastic® Rapid-722 Detail Abdichtungsharz

Auf Sikalastic® Rapid-722 basierendes Flüssigabdichtungssystem für aufgehende Bauteile, senkrechte Anschlüsse und allgemeine Detailarbeiten thixotropiert.

### PRODUKTINFORMATIONEN

siehe Sikalastic® Rapid-722 Abdichtungsharz

# Sikalastic® Rapid-722/-722 Detail TRÄGEREINLAGEN

## Sikalastic® Rapid Vlies-110

Trägereinlage für Abdichtungsharze  
Sikalastic® Rapid-722 /-722 Detail

Kunstfaservlies zur Verstärkung und Schichtdickenkontrolle des Abdichtungssystems  
Sikalastic® Rapid 722/-722 Detail

- Rissüberbrückung bis 2 mm
- Hohe Dehn- und Reißfestigkeit
- Schichtdickenkontrolle
- Verstärkung des Flüssigabdichtungssystems
- Flächengewicht 110g/m<sup>2</sup>



### FARBE

- Weiß

### ROLLENABMESSUNGEN

- 0,35 x 50 m (17,5 m<sup>2</sup>)
- 1,05 x 50 m (52,5 m<sup>2</sup>)

## Sikalastic® Fleece-110 Vliesformteile

Zubehör für Rohrmanschetten zweiteilig für Rohrdurchmesser DN 70 /100 /125, Innenecke, Außenecke

Vliesformteile auf Basis eines Kunststoffpolyestervlies für die Anwendung mit Flüssigabdichtungssystemen Sikalastic®-641 und Sikalastic® Rapid-722/-722 Detail

- Einfache und schnelle Detailausbildung
- Hohe Reißfestigkeit
- Sichere Eckausbildung
- Rissüberbrückend

### FARBE

- Weiß

### VERPACKUNGSEINHEITEN

- 5 x Rohrmanschette zweiteilig je Durchmesser
- 10 x Innenecke
- 10 x Außenecke





# Sikalastic® Rapid-722/-722 Detail ZUBEHÖR

## Sikalastic® Rapid Reiniger

Zubehör zur Werkzeugreinigung und zum Entfetten/  
Reinigen und Aktivieren diverser Untergründe

Lösemittelhaltiger Ethylacetat Systemreiniger für die  
Flüssigabdichtungssysteme Sikalastic®-641 und  
Sikalastic® Rapid-722/-722 Detail

- Schnelle Verdunstung, mind. 15 Min.
- Verarbeitungsfreundlich durch Kleingebinde



### FARBE

- Transparent

### GEBINDEGRÖßEN

- 1 L
- 10 L

### VERBRAUCH

Abhängig von Art und Weise der  
Anwendung.

Darf nicht zur Verdünnung von  
Sikalastic® Produkten verwendet  
werden.

## Kunststoffeimer

Kunststoffeimer aus PP Material, als  
Verarbeitungseimer für alle Sikalastic® Produkte

Weißer 2,5 l oder 5 l Mischeimer

- Wiederverwendbar, da PP Kunststoff



### FARBE

- Weiß

### GEBINDEGRÖßEN

- Eimer 2,5 L
- Eimer 5 L

## Stellmittel T

Zur Thixotropierung von Epoxidharzen und Polyurethanharzen

Zur Anwendung bei senkrechter Kratzspachtelung

- Zur Thixotropierung von Kunstharzen um die Standfestigkeit auf geneigten Flächen zu erhöhen.
- Homogen einzurühren
- Ausgezeichnete Verdickungswirkung bei geringen Zusätzen



### FARBE

- Weiß

### GEBINDEGRÖßE

- 1 kg

## Sikalastic® Rapid KATpulver

Zubehör für alle PMMA-basierten Sikalastic® Rapid  
Produkte

Peroxidpulver, als erforderlicher Prozessstarter und  
Justierung der temperaturabhängigen Härtings-  
reaktionen der PMMA-basierenden Produkte  
Sikalastic® Rapid

- Gut löslich
- Hocheffizient



### FARBE

- Weißes Pulver

### GEBINDEGRÖßEN

- VPE: 10 x 0,1 kg Beutel

## Sikalastic® Rapid-722 Set

Komplettsset zum Abdichten von ca. 1,5 - 2 m<sup>2</sup> auf allen relevanten Untergründen inklusive  
komplettem Werkzeug.

### INHALT

- 5 kg Sikalastic® Rapid-722 Detail schiefergrau
- 2 x 0,1 kg Sikalastic® Rapid KATpulver
- 8 m Sikalastic® Rapid Vlies-110 (Breite 0,35 m)
- 250 ml Sikalastic® Rapid Primer FPO
- 250 ml Sikalastic® Rapid Primer Metall
- 1000 ml Sikalastic® Rapid Reiniger
- 1 x Dosierbecher

### ZUBEHÖR

- Malerkrepp
- Schleifvlies
- 1 x Paar Nitrilhandschuhe
- Rührholz
- Pinsel
- Schutzbrille
- Walze
- Bügel
- Stahlschere
- Meterstab
- Verlegeanleitung Sikalastic® Rapid-722/-722 Detail



# KALKULATIONSHINWEISE ERFAHRUNGSWERTE FÜR DIE BAUSTELLE

## ZEITANSÄTZE

<b>Grundierungen</b>	Fläche: ca. 6 Min./m <sup>2</sup>	Detail: ca. 12 Min./m <sup>2</sup>
<b>Kratzspachtel</b>	Fläche: ca. 10 Min./m <sup>2</sup>	Detail: ca. 20 Min./m <sup>2</sup>
<b>Abdichtungsharze</b>	Fläche: ca. 15 Min./m <sup>2</sup>	Detail: ca. 30 Min./m <sup>2</sup>

## VERBRÄUCHE Sikalastic®-641

### Grundierungen

Sikalastic® Primer Uni Epoxy SF	
■ stark saugender Untergrund	ca. 350 ml/m <sup>2</sup>
■ saugender Untergrund	ca. 250 ml/m <sup>2</sup>
■ nicht saugender Untergrund	ca. 150 ml/m <sup>2</sup>
■ zzgl. Quarzsand 0,3 - 0,8 mm	ca. 1,5 kg /m <sup>2</sup>
Sikalastic® Primer FPO	ca. 80 ml/m <sup>2</sup>
Sikalastic® Primer PVC	ca. 100 ml/m <sup>2</sup>

### Kratzspachtel

Sikalastic® Primer Uni Epoxy SF inkl. Quarzsand 0,1 - 0,3 mm	ca. 2,0 kg/m <sup>2</sup> /mm
---	-------------------------------

### Abdichtungsharze

Trockenschichtdicke: 2,2 mm	
Sikalastic®-641:	ca. 3,5 kg/m <sup>2</sup>

### Trägereinlagen

inkl. Überlappung von 5 cm Sikalastic® auf Sikalastic®	
Sika® Reemat Premium	1,05 m <sup>2</sup> /m <sup>2</sup>
Sikalastic® Fleece-200	1,05 m <sup>2</sup> /m <sup>2</sup>

## VERBRÄUCHE Sikalastic® Rapid-722/-722 Detail

### Grundierungen

Sikalastic® Rapid Primer Metall	ca. 0,20 kg/m <sup>2</sup>
Sikalastic® Rapid Primer FPO	ca. 0,05 kg/m <sup>2</sup>
Sikalastic® Rapid Primer Beton	ca. 0,60 kg/m <sup>2</sup> *
Sikalastic® Rapid Primer Asphalt	ca. 0,60 kg/m <sup>2</sup> *
Sikalastic® Rapid Primer Glas	ca. 0,20 kg/m <sup>2</sup> *

### Kratzspachtel

Sikalastic® Rapid Kratzspachtel	ca. 1,0 kg/m <sup>2</sup> *
---------------------------------	-----------------------------

### Abdichtungsharze

Trockenschichtdicke: 2,1 mm	
Sikalastic® Rapid-722	mind. 2,5 kg/m <sup>2</sup> *
Sikalastic® Rapid-722 Detail	mind. 2,5 kg/m <sup>2</sup> *

### Trägereinlagen

inkl. Überlappung von 5 cm Sikalastic® auf Sikalastic®	
Sikalastic® Rapid Vlies-110:	1,05 m <sup>2</sup> /m <sup>2</sup>

\*zzgl. Sikalastic® Rapid KATpulver entsprechend der bauseits notwendigen Dosiermenge, siehe Produktdatenblatt.

Diese Angaben stellen Erfahrungswerte dar und sind nur auf die reinen Verarbeitungszeiten bezogen. Zeitliche Zusatzaufwendungen wie z. B. Anfahrt, Mischzeiten, Absperrungen etc. sind hier nicht berücksichtigt. Der Verbrauch kann sich, je nach Detail, um ca. 20% erhöhen. Wir weisen ausdrücklich darauf hin, dass anhand dieser Angaben keinerlei Rechtsanspruch geltend gemacht werden kann. Der Verarbeiter ist für seine Kalkulation selbst verantwortlich.

# DIE PROFIS FÜR IHRE FLACHDACHABDICHTUNG

**DAS FLACHDACH HEUTE** steht für zukunftsweisende Architektur, funktionale Bauweise und nachhaltige Wirtschaftlichkeit. Ihr kompetenter Partner bei Flachdachabdichtungen – das ist Sika: Beratung, Sicherheit, Garantie, Kompetenz, Innovation und Erfahrung

## DAS BEWÄHRTE SIKA DREI-SÄULEN-PRINZIP

### PLANUNG

Schon bei der Planung Ihres Bauvorhabens sind wir Ihr kompetenter Ansprechpartner bei allen Themen rund um Ihr Flachdach. Ob Entwässerungsberechnung, Windlastberechnung, die Ausstattung mit Photovoltaikanlagen, die Installation von Sicherheitsvorkehrungen zur Absturzsicherung oder für Vorkehrungen zur Leckageortung: Wir beraten Sie stets umfassend und systemübergreifend.

### PRODUKTE

Die hochwertigen und leistungsfähigen Sika Dachabdichtungssysteme bilden die Basis für unseren Rundumservice und überzeugen durch Langlebigkeit sowie einfache Verarbeitung. Mit unserem abgestimmten und umfangreichen Zubehörprogramm runden wir unser Produktsortiment ab. Mit unseren vier Produktlinien bieten wir Ihnen für jede Anforderung die optimale Systemlösung.

### AUSFÜHRUNG

Während der Ausführung stehen Ihnen unsere Sika Roofing Anwendungstechniker bei Problemen stets beratend zur Seite. Diese betreuen Ihre Baustelle individuell, überwachen die korrekte Verlegung und nehmen zur Qualitätssicherung Schälproben der Nahtverschweißungen aus der verlegten Dachfläche. Damit haben Sie die Gewissheit, dass Ihr Dach ab Übergabe absolut dicht ist.

## PRODUKTE & MARKEN

- **Sarnafil®**  
FPO Kunststoffdachabdichtungsbahnen
- **Sikaplan®**  
PVC Kunststoffdachabdichtungsbahnen

- **Sikalastic®**  
Flüssigkunststoffe
- **Sika® Bitbau**  
Bituminöse Dachabdichtungsbahnen

**Sarnafil®**



**bitbau**

**BUILDING TRUST**



# WELTWEITE SYSTEMLÖSUNGEN FÜR BAU UND INDUSTRIE



BETON- UND GIPSZUSATZMITTEL



BAUWERKSABDICHTUNG



FLACHDACHABDICHTUNG



BODENBESCHICHTUNG



KORROSIONS- UND BRANDSCHUTZ



KLEBEN UND DICHTEN AM BAU



BETONSCHUTZ UND INSTANDHALTUNG



FLIESEN-, WAND- UND FUSSBODENTECHNIK



KLEB- UND DICHTSTOFFE FÜR DIE INDUSTRIE

Als Tochterunternehmen der global tätigen Sika AG, Baar/Schweiz, zählt die Sika Deutschland GmbH zu den weltweit führenden Anbietern von bauchemischen Produktsystemen und Dicht- und Klebstoffen für die industrielle Fertigung.



**SIKA DEUTSCHLAND GMBH**  
Kornwestheimer Straße 103-107  
70439 Stuttgart  
Deutschland

Tel. +49 711 8009 - 0  
Fax +49 711 8009 - 1258  
roofing@de.sika.com  
www.sika.de/dachabdichtung

**BUILDING TRUST**

