



MODERNE RAUMGESTALTUNG

FUNKTIONALITÄT UND ÄSTHETIK KOMBINIERT IN BODEN- UND WANDBESCHICHTUNGEN



AUFREGEND ANDERS

Dekorative Beschichtungssysteme

DIE DEKORATIVEN BESCHICHTUNGSSYSTEME VON SIKA erlauben eine nahezu uneingeschränkte Verbindung funktioneller und ästhetischer Bedürfnisse. Das Ergebnis dieser flexiblen Gestaltung sind Räume, die so einzigartig und unverwechselbar wirken, wie die Menschen, die darin leben und arbeiten. Auf diese Weise kommt dem Erlebnis „Raum“ eine ganz neue Bedeutung zu.

FÜRSORGE TRIFFT AUF FUNKTIONALITÄT UND ÄSTHETIK!

Mit Sika ComfortFloor® und Sikafloor® DecoDur Bodensystemen schaffen Sie ein anspruchsvolles Lebensgefühl in öffentlichen und privaten Räumen. Dabei können Sie sich voll und ganz auf die kreative Raumgestaltung konzentrieren, denn für den obligatorischen Gesundheitsschutz haben wir schon gesorgt.

Sika ComfortFloor® und Sikafloor® DecoDur Bodensysteme sind besonders emissionsarm und erfüllen die gesetzlichen Prüfkriterien nach AgBB-Vorgaben für Aufenthaltsräume, sind also unbedenklich einsetzbar in Schulen, Kindertagesstätten, Sportstätten, Museen, Galerien, Verkaufsräumen und Privaträumen. Zudem sind die fugenlosen Bodenbeläge leicht zu reinigen. Anpassbare Trittschall- sowie Wärmedämmung wirken sich positiv auf Raumklima und Akustik aus.

EINSATZGEBIET:

- Schulen
- Kindertagesstätten
- Museen
- Galerien
- Verkaufsräume
- Privaträume

ERFÜLLUNG DER GESETZLICHEN PRÜFKRITERIEN

nach AgBB-Vorgaben, dank geringster Emissionen

LEICHTE REINIGUNG

durch fugenlosen Bodenbelag

POSITIVES RAUMKLIMA UND AKUSTIK

durch anpassbare Trittschall- und Wärmedämmung

INHALT

Aufregend anders – Dekorative Beschichtungssysteme	3
Attraktive Bodensysteme – Sika ComfortFloor®	4
Hochdekorative Granitoptik – Sikafloor® DecoDur	10
Dekorative Wandsysteme	12
Boden-Wandanschlüsse	14
Referenzen	16

ATTRAKTIVE BODENSYSTEME

Sika ComfortFloor®

ALS ERFAHRENER HERSTELLER VON KUNSTHARZ-SYSTEMEN FÜR BODENBELÄGE HAT SIKA bereits vor Jahren mit Sika ComfortFloor® ein Bodenbeschichtungssystem entwickelt, das hohe ästhetische Anforderungen erfüllt. Neben Farbtonvielfalt und individuellen Gestaltungsmöglichkeiten ist bei diesem System der Unterhalt auf ein Minimum reduziert, da es ohne Polieren und Bohnern auskommt.



Sika ComfortFloor® PS-23

Lösemittelfreies, emissionsarmes und wirtschaftliches 2-Komponenten-Beschichtungssystem auf Polyurethanbasis.

EIGENSCHAFTEN

- Emissionsarm
- Bauaufsichtlich zugelassen nach AgBB
- Trittschalldämmend
- Fugenlos
- Wirtschaftlich
- Lichteht

SYSTEMAUFBAU

- 1 Betonuntergrund
- 2 Grundierung: Sikafloor®-161
- 3 Beschichtung: Sikafloor®-330, ca. 2,0 mm
- 4 Versiegelung: Sikafloor®-305 W

Sika ComfortFloor® PS-63

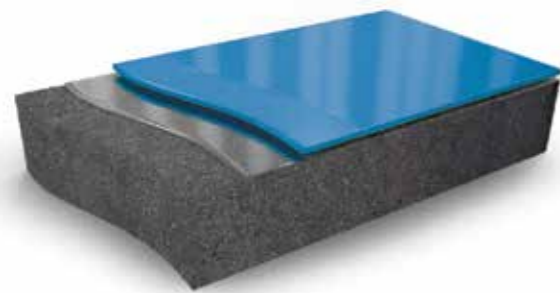
Die integrierte Dämm-Matte führt zu verbesserter Wärmedämmung und bringt zusätzlich die gewünschte Lärmreduktion in stark frequentierten Bereichen.

EIGENSCHAFTEN

- Emissionsarm
- Bauaufsichtlich zugelassen nach AgBB
- Hoher Gehkomfort und Trittschalldämmend
- Fugenlos
- Wirtschaftlich
- Lichteht

SYSTEMAUFBAU

- 1 Betonuntergrund
- 2 Grundierung: Sikafloor®-161
- 3 Trittschalldämmende Zwischenschicht: Sikafloor®-320; ca. 3,5 mm
- 4 Beschichtung: Sikafloor®-330, ca. 2,0 mm
- 5 Versiegelung: Sikafloor®-305 W



ATTRAKTIVE BODENSYSTEME

Sika ComfortFloor®

DER BODENBELAG ALS GESTALTERISCHES ELEMENT GEWINNT ZUNEHMEND AN BEDEUTUNG. Dabei sind der Kreativität keine Grenzen gesetzt. Unterschiedliche Farben und Applikationstechniken machen jeden Boden zu einem Unikat.



Sika ComfortFloor® PS-24

Lösemittelfreies, lichtechtes, niedrigviskoses, VOC-emissionsarmes 2-Komponenten-Beschichtungssystem auf Polyurethanbasis.

EIGENSCHAFTEN

- Emissionsarm
- Bauaufsichtlich zugelassen nach AgBB
- Dekorative Gestaltung durch Chipseinstreuung
- Trittschalldämmend
- Fugenlos
- Gute Reinigungsfreundlichkeit
- UV-beständig und lichtecht

SYSTEMAUFBAU

- 1 Betonuntergrund
- 2 Grundierung: Sikafloor®-161
- 3 Beschichtung: Sikafloor®-3000, ca. 2.0 mm
optional: Einstreuung mit Sikafloor® Colorchips
- 4 Versiegelung: Sikafloor®-304 W

Sika ComfortFloor® PS-64

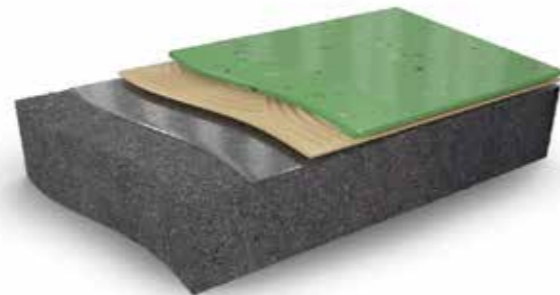
Die integrierte Dämm-Matte führt zu verbesserter Wärmedämmung und bringt zusätzlich die gewünschte Lärmreduktion in stark frequentierten Bereichen.

EIGENSCHAFTEN

- Emissionsarm
- Bauaufsichtlich zugelassen nach AgBB
- Dekorative Gestaltung durch Chipseinstreuung
- Hoher Gehkomfort und Trittschalldämmend
- Fugenlos
- Gute Reinigungsfreundlichkeit
- UV-beständig und lichtecht

SYSTEMAUFBAU

- 1 Betonuntergrund
- 2 Grundierung: Sikafloor®-161
- 3 Trittschalldämmende Zwischenschicht: Sikafloor®-320; ca. 3,5 mm
- 4 Beschichtung: Sikafloor®-3000, ca. 2.0 mm
optional: Einstreuung mit Sikafloor® Colorchips
- 5 Versiegelung: Sikafloor®-304 W



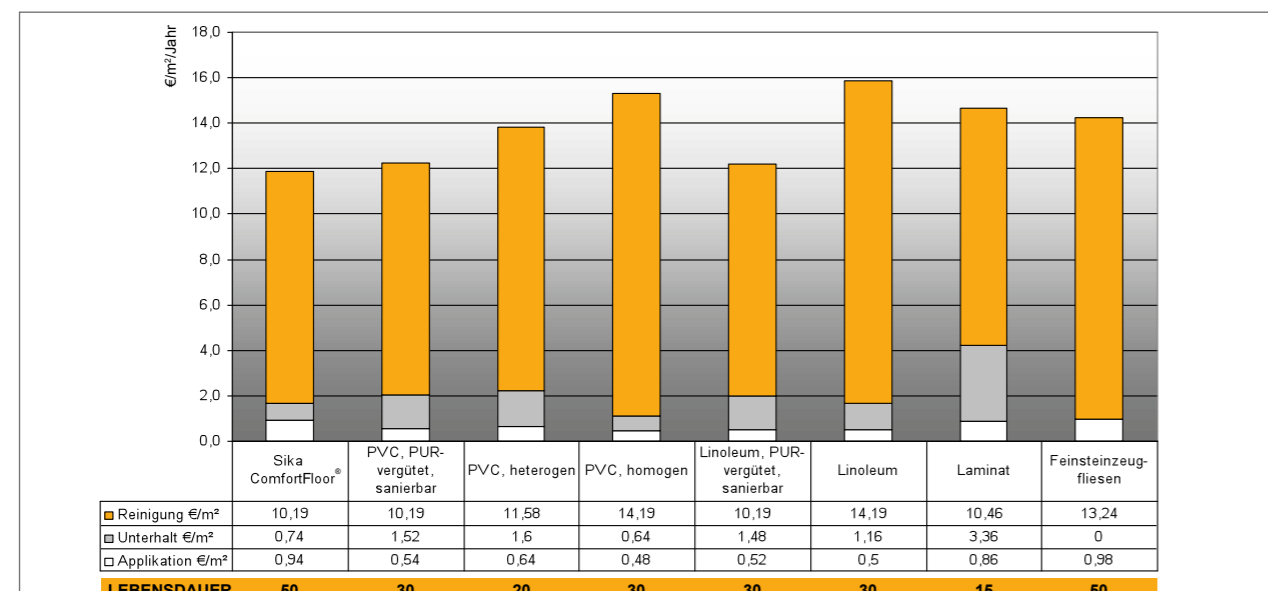
LEISTUNGSFÄHIG ÜBER DIE GESAMTE NUTZUNGSDAUER

Sika ComfortFloor® BÖDEN STEHEN IM VERGLEICH MIT ANDEREN BODENSYSTEMEN AUSGEZEICHNET DA. Das ergab eine Analyse des Forschungs- und Prüfinstituts für Facility Management GmbH (FIGR). Auf Basis vorangegangener Untersuchungen namhafter Institute wurden acht Bodensysteme hinsichtlich Anschaffungskosten (inkl. Wiedereinbau), Unterhalts- und Reinigungskosten geprüft.

Die Anschaffungskosten enthalten neben dem Materialwert die Kosten für die Untergrundvorbereitung, die DIN-gerechte Verlegung sowie – sofern erforderlich – Kleber, Verschnitt oder Nahtausbildung. Außerdem wurden Lohn- und Lohnnebenkosten für die Verlegung mit einbezogen. Die Unterhaltskosten umfassen sämtliche Personal- und Materialkosten zur Wiederherstellung bzw. zum Austausch abgenutzter Beläge; dabei sind auch die Kosten für die Entsorgung der Altbeläge sowie zur erneuten Vorbereitung des Untergrunds berücksichtigt. In den Reinigungskosten sind alle Personal- und Materialkosten für Reinigung und Pflege inbegriffen.

Die Kosten dieser drei Faktoren wurden ausgehend von 1.000 Quadratmeter Fläche auf einen Zeitraum von 50 Jahren gerechnet. Die Sika ComfortFloor® Beschichtungen schneiden in allen Bereichen sehr gut ab und sind in der Gesamtbetrachtung das einzige System, das in diesem Testverfahren Kosten unter 12,00 Euro pro Quadratmeter verursacht. Die Gründe für das gute Ergebnis liegen unter anderem in der fugenlosen Verarbeitung, die neben der perfekten Optik keine mechanischen Schwachstellen wie Risse, Brüche, Kratzer und Stöße bietet. Dazu kommt die einfache Instandsetzung im Bedarfsfall sowie eine hervorragende Reinigungs- und Pflegefreundlichkeit. Diese Eigenschaften sowie die nach AgBB sehr geringen Emissionen und der Geh- und Stehkomfort machen die dekorativen, hoch elastischen Sika ComfortFloor® Böden zu erstklassigen Systemen auf allen Ebenen.

LEBENSZYKLUSKOSTEN VON BODENSYSTEMEN



Quelle/Datenbasis: Martin Lutz, Forschungs- und Prüfinstitut für Facility Management GmbH (FIGR), Lebenszykluskosten von Fußbodenbelägen, 8. Auflage, 2010



HOCHDEKORATIVE GRANITOPTIK

Sikafloor® DecoDur

ANSPRUCHSVOLLE OPTIK, GERINGE EMISSIONEN UND REINRAUMTAUGLICHKEIT ZEICHNEN DIE

Sikafloor® DecoDur Böden aus. Aufgrund ihres Eurofins-Ausgasungszertifikats nach AgBB-Prüfkriterien sowie ihrer physiologischen Unbedenklichkeit eignen sie sich ideal für öffentlich und kommerziell genutzte Gebäude und Aufenthaltsräume wie Freizeiteinrichtungen, Museen, Schulen, Geschäfts- und Verkaufslokale sowie Versammlungsräume.



Sikafloor® DecoDur ES-22 Granite

Hochdekoratives, emissionsarmes Verlaufsbeschichtungssystem mit Granitoptik.

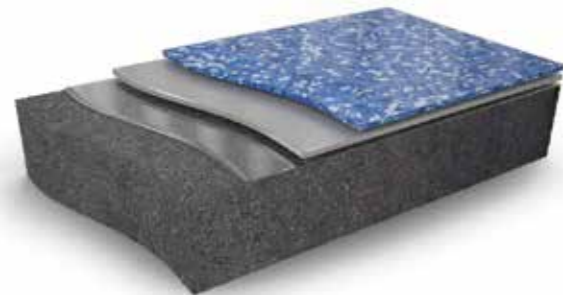
EIGENSCHAFTEN

- Sehr dekorativ
- Leicht zu applizieren
- Emissionsarm
- Bauaufsichtlich zugelassen nach AgBB
- Vergilbungsarm
- Sehr gute biologische Beständigkeit
- Abrasionsbeständig
- Lösemittelfrei

SYSTEMAUFBAU

- 1 Beton- oder Zementestriche
- 2 Grundierung: 1-2 x Sikafloor®-264
- 3 Verlaufsbeschichtung ca. 2 mm:
 - 1 Tl. Sikafloor®-169 + 1,5 Tl. Sikafloor®-DecoFiller
- 4 Versiegelung: Sikafloor®-304 W

Farbtonauswahl Sikafloor® DecoDur ES-22 Granite



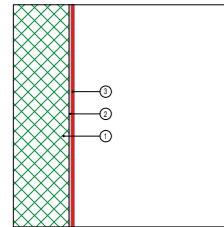
DEKORATIVE WANDSYSTEME

Sikagard® und Sikafloor® Wandbeschichtungen

DER TREND ZU AUSSERGEWÖHNLICHEN WANDBESCHICHTUNGEN HÄLT AN UND SETZT AKZENTE. Neben den lebendigen, zementösen Beschichtungssystemen sind auch homogene, glatte Beschichtungen aus hochqualitativen Materialien angesagt.

BESCHICHTUNG AUF BETON

- Vielfältige, farbliche Gestaltungsmöglichkeiten
- Pflegeleicht und fugenlos
- Abwaschbar
- Robust
- Lösemittelfrei

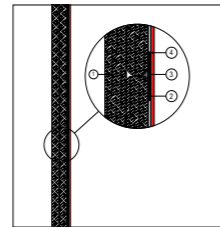


SYSTEMAUFBAU

- 1 Beton
- 2 Porenverschluss und Ausgleichspachtelung: Sikadur®-331 W in 1-2 Arbeitsgängen Verbrauch und Schichtdicke je nach Ebenheit des Untergrundes
- 3 Versiegelung: Sikagard® Wallcoat N oder Sikafloor®-305 W, 2-3 Arbeitsgänge, ca. 0,1 mm pro Arbeitsgang

BESCHICHTUNG AUF GIPSPLATTE

- Vielfältige, farbliche Gestaltungsmöglichkeiten
- Geruchsarm
- Seidenmatt
- Wässrig
- Lösemittelfrei

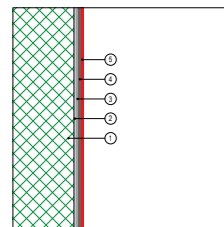


SYSTEMAUFBAU

- 1 Gipskartonplatten
- 2 Grundierung: Sikafloor®-156, ca. 0,1 mm Hinweis: Über dem Stoß ist ein Papierfugendeckstreifen erforderlich (mind. 30 cm)
- 3 Ausgleichspachtelung: Sikadur®-331 W in 1-2 Arbeitsgängen Verbrauch und Schichtdicke je nach Ebenheit des Untergrundes
- 4 Versiegelung: Sikagard® Wallcoat N oder Sikafloor®-305 W, 1-2 Arbeitsgänge, ca. 0,1 mm je Arbeitsgang

BESCHICHTUNG AUF ZEMENTPUTZ

- Vielfältige, farbliche Gestaltungsmöglichkeiten
- Pflegeleicht und fugenlos
- Abwaschbar
- Robust
- Lösemittelfrei



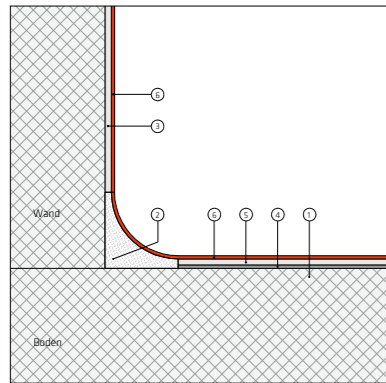
SYSTEMAUFBAU

- 1 Zementputz
- 2 Ausgleichspachtelung: Icoment®-520 Mörtel
- 3 Grundierung: Sikafloor®-156
- 4 Feinspachtelung: Sikadur®-331 W in 1-2 Arbeitsgängen, Verbrauch und Schichtdicke je nach Ebenheit des Untergrundes
- 5 Versiegelung: Sikagard® Wallcoat N oder Sikafloor®-305 W, 2-3 Arbeitsgänge, ca. 0,1 mm pro Arbeitsgang



BODEN-WANDANSCHLÜSSE

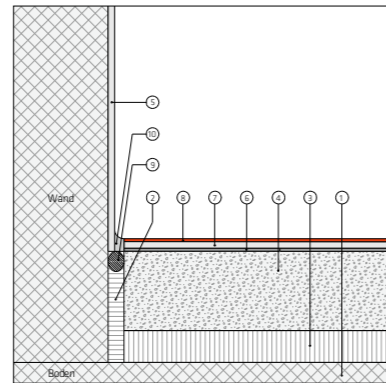
Detaillösungen



Starre Hohlkehle

SYSTEMAUFBAU

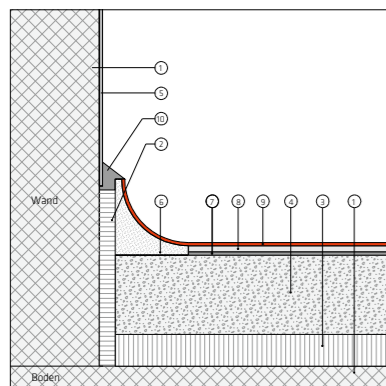
- 1 Beton
- 2 Sikafloor®-280 als Hohlkehlenmörtel
- 3 Sikadur®-331 W Ausgleichsspachtel in 1-2 Arbeitsgängen
Verbrauch und Schichtdicke je nach Ebenheit des Untergrundes
- 4 Sikafloor® Grundierung, ca. 0,1 mm
- 5 Sikafloor® Beschichtung, ca. 2,0-4,0 mm
- 6 Sikafloor® Versiegelung, ca. 0,1-0,4 mm je nach System



Abschluss mit Randfuge

SYSTEMAUFBAU

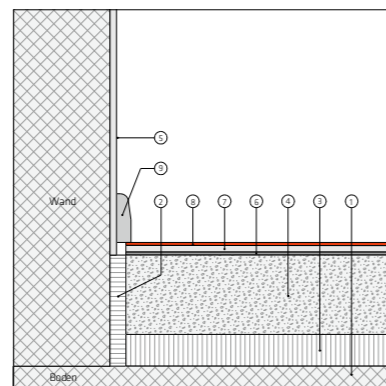
- 1 Beton
- 2 Randdämmstreifen
- 3 Dämmschicht
- 4 Estrich
- 5 Sikafloor® Wandbeschichtung
- 6 Sikafloor® Grundierung, ca. 0,1 mm
- 7 Sikafloor® Beschichtung, ca. 2,0-4,0 mm
- 8 Sikafloor® Versiegelung, ca. 0,1-0,4 mm je nach System
- 9 Hinterfüllprofil
- 10 Sikaflex® Fugendichtstoff



Hohlkehle auf schwimmender Konstruktion

SYSTEMAUFBAU

- 1 Beton
- 2 Randdämmstreifen
- 3 Dämmschicht
- 4 Estrich
- 5 Sikafloor® Wandbeschichtung
- 6 Hohlkehlenprofil oder EP-Hohlkehle
- 7 Sikafloor® Grundierung, ca. 0,1 mm
- 8 Sikafloor® Beschichtung, ca. 2,0-4,0 mm
- 9 Sikafloor® Versiegelung, ca. 0,1-0,4 mm je nach System
- 10 Sikaflex® Fugendichtstoff



Abschluss mit Sockelleiste


SYSTEMAUFBAU

- 1 Beton
- 2 Randdämmstreifen
- 3 Dämmschicht
- 4 Estrich
- 5 Sikafloor® Wandbeschichtung
- 6 Sikafloor® Grundierung, ca. 0,1 mm
- 7 Sikafloor® Beschichtung, ca. 2,0-4,0 mm
- 8 Sikafloor® Versiegelung, ca. 0,1-0,4 mm
- 9 Sockelleiste



BULLYVERSUM

Bavaria Filmstadt München

The image shows a museum exhibit for Michael Herbig's 'Bullyversum'. The exhibit is set on a blue floor with a large white star. A red carpet leads up a set of stairs to a platform. On the platform, there is a mannequin of Michael Herbig wearing a white jacket and a cap, standing next to several stacks of film reels. A sign above the stairs reads 'BULLYVERSUM BAVARIA FILMSTADT'. The exhibit is framed by red curtains and gold-colored pillars.

Das spektakuläre Highlight der Bavaria Filmstadt München ist das Bullyversum. Dieses innovative Museumsprojekt präsentiert eine einzigartige interaktive Film-Erlebniswelt auf den Spuren des Schauspielers, Comedian und Produzenten Michael „Bully“ Herbig.

UMWELTHAUS KELSTERBACH

Flughafenregion Frankfurt am Main

Protest.
Mediation.
Dialog.

Der Frankfurter Flughafen,
die Region und ihre Menschen.

Der riesige Frankfurter Flughafen ist Luftverkehrsdrehkreuz, Wachstumsmotor, Umweltzerstörer, Lärmquelle, wichtiger Arbeitgeber sowie Ausgangspunkt von Urlaubs- und Geschäftsreisen. Das Umwelthaus dient den Menschen in der Region als Informationsinstitution rund um den Flughafen. Gleichzeitig ist es Dialog- und Monitoring-Zentrum für die Fluglärmbelastung sowie die Auswirkungen des Flughafens auf Umwelt und Sozialstrukturen.

KASTOR TOWER

Frankfurt am Main



Zwei ungleiche Türme recken sich nahe dem Frankfurter Messegelände in die Höhe. Kastor und Pollux – benannt nach dem bekannten Zwillingenpaar aus der griechischen Mythologie wurden 1997 fertiggestellt. Bis Oktober 2013 residierte die Commerzbank in dem markanten Kastor Tower. Nachdem deren Mietvertrag ausgelaufen war, werden die rund 30.000 Quadratmeter Mietfläche jetzt einer neuen Nutzung zugeführt.

HOCHSCHULE BEUTH

Berlin

Grau und nüchtern wirkende Kieselwaschbetonplatten mussten dieser ansprechenden Komfortbeschichtung im Eingangsbereich der Berliner Hochschule weichen. Fugenlose Optik mit mattem Oberflächencharakter und hoher UV-Beständigkeit vermittelt heute eine freundliche Atmosphäre für den modernen Studienbetrieb.

WELTWEITE SYSTEMLÖSUNGEN FÜR BAU UND INDUSTRIE



FLACHDACHABDICHTUNG



BETON- UND GIPSZUSATZMITTEL



BAUWERKSABDICHTUNG



KORROSIONS- UND BRANDSCHUTZ



KLEBEN UND DICHTEN AM BAU



BODENBESCHICHTUNG



BETONSCHUTZ UND INSTANDHALTUNG



SPACHEL- UND AUSGLEICHSMASSEN



KLEB- UND DICHTSTOFFE FÜR DIE INDUSTRIE

Als Tochterunternehmen der global tätigen Sika AG, Baar/Schweiz, zählt die Sika Deutschland GmbH zu den weltweit führenden Anbietern von bauchemischen Produktsystemen und Dicht- und Klebstoffen für die industrielle Fertigung.



SIKA DEUTSCHLAND GMBH
Kornwestheimer Straße 103-107
70439 Stuttgart

Tel. 0711/8009-0
Fax 0711/8009-321
flooring_waterproofing@de.sika.com
www.sika.de

BUILDING TRUST

