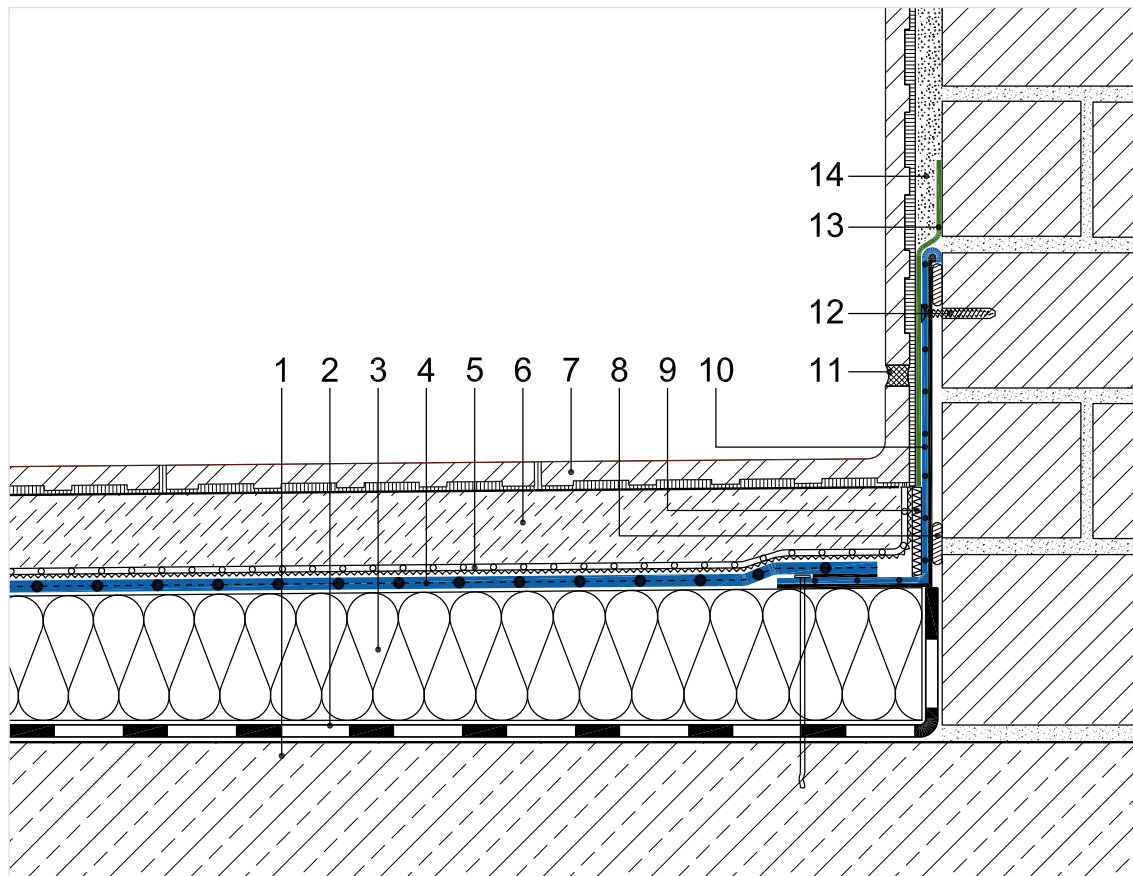


KÜCHENABDICHTUNG

Detail 15.01 Wandanschluss



- 1 Unterkonstruktion
- 2 Bituminöse Dampfsperre (optional mit Voranstrich)
- 3 Wärmedämmung
- 4 Sarnafil® Abdichtungsbahn
- 5 Schutz-/Gleitlage
- 6 Estrich
- 7 Fliesen
- 8 SikaBond® T-2 Kleberaube
- 9 Estrich-Dämmstreifen
- 10 Sarnafil® Verbundblech
- 11 Dauerelastische Versiegelung
- 12 Befestigung
- 13 Sika® Tape K-200 Felt
- 14 Ausgleichsschicht

Alle Darstellungen sind Prinzipskizzen ohne Maßstab, die Abdichtung ist überhöht dargestellt. Diese Ausführungsbeispiele sind planerisch nach DIN 18534 objektspezifisch anzupassen und auf den zu erwartenden Lastfall abzustimmen.