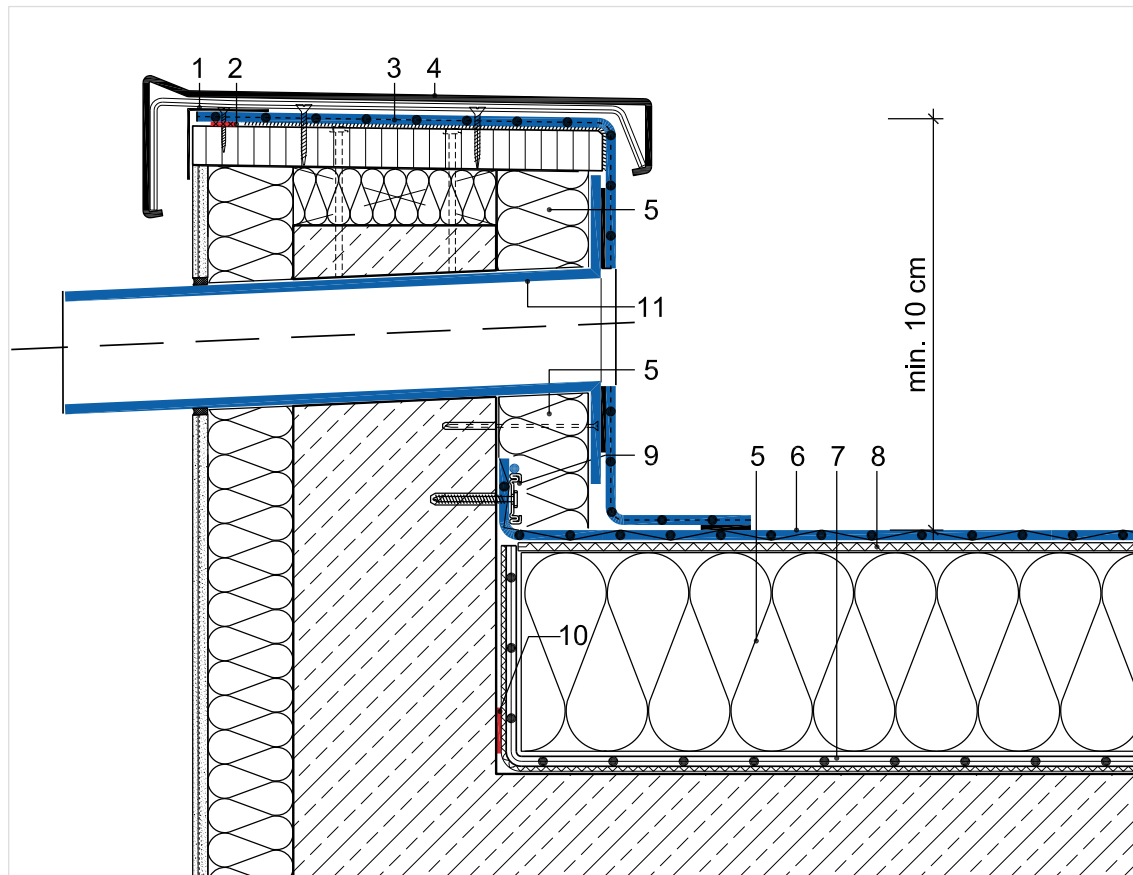


## ENTWÄSSERUNG

### Detail 4.07 Notüberlauf



- 1 Abschluss mit angepresstem Blechwinkel
- 2 Dichtungsband 10/10
- 3 Sarnafil® Anschlussbahn nach Verlegeanleitung, geklebt
- 4 Blechabdeckung/Brüstungsprofil
- 5 Wärmedämmung nach Verlegeanleitung
- 6 Sarnafil® Flächenbahn nach Verlegeanleitung
- 7 Dampfsperbahn nach Verlegeanleitung
- 8 Brandschutzlage Glasvlies 120g/m<sup>2</sup>
- 9 Sarnabar®-Befestigungsprofil mit Sarnafil® Schweißschnur (Schweißschnur systemabhängig)
- 10 Klebeband Sarnatape®-20
- 11 Sarnafil® Notüberlauf rechteckig/rund

Alle Darstellungen sind Prinzipskizzen ohne Maßstab, die Abdichtung ist überhöht dargestellt. Diese Ausführungsbeispiele sind planerisch nach DIN 18534 objektspezifisch anzupassen und auf den zu erwartenden Lastfall abzustimmen.