

Processes

1. Unternehmenspolitik & Managementsystem

- 1.1. Unternehmenspolitik
- 1.2. Systembeschreibung
- 1.3. Struktur & Verantwortung
- 2. Strategisches Management
- 3. Operatives Management
- 4. Design & Entwicklung
- 5. Marketing & Vertrieb
- 6. Supply Chain
- 7. Support

Home / SMS_DE Sika Deutschland / Unternehmenspolitik & Managementsystem / Systembeschreibung / Struktur und Anwendungsbereich des Sika Management Systems

OFF Author mode

1.2.1 Struktur und Anwendungsbereich des Sika Management Systems

Document Info Comment Log

Ziel und Zweck

Beschreibung des Aufbaus des Sika Management Systems (SMS)

Inhalt

Grundsätze und Gültigkeit:

Das Sika Management System (SMS) orientiert sich an den Konzern-Vorgaben über prozessorientierte Systeme. Es ist Bestandteil einer Philosophie aller Sika Gesellschaften weltweit und besitzt Gültigkeit für die Sika Deutschland GmbH, Sika Holding CH AG & Co KG und Sika Trocal GmbH.

Dies betrifft die Entwicklung, Beschaffung, Herstellung, Lagerung, Transport (in den Werken) und Vertrieb von bauchemischen Produkten für den Bau und die Industrie. Bereitgestellte Produkte, Prozesse und Dienstleistungen sind identifiziert und Teil des Managementsystems.

Folgende Standorte sind im Anwendungsbereich:

Standort	Adresse	Anwendungsbereich je Standort	ISO 9001	ISO 14001	ISO 45001	ISO 50001
Sika Holding CH AG & Co KG Sika Deutschland GmbH	Kornwestheimer Straße 103-107 70439 Stuttgart Deutschland	Zentralfunktionen (Geschäftsführung, Personal, IT, Finanzen), Vertrieb, Beschaffung, Herstellung, Lager und Entwicklung	X	X		X
Sika Deutschland GmbH	Stuttgarter Straße 117 und 139 72574 Bad Urach Deutschland	Herstellung, Vertrieb und Entwicklung (IATF siehe Matrix Wechselwirkungen)	X	X		X
Sika Deutschland GmbH	Peter-Schuhmacher-Str. 8 69181 Leimen Deutschland	Herstellung, Lager, Vertrieb und Entwicklung	X	X		X
Sika Deutschland GmbH (bis 31.03.2022)	Rieter Tal 71665 Vaihingen/Enz Deutschland	Herstellung, Lager, Vertrieb und Entwicklung	X	X		X
Sika Deutschland GmbH	Alfred-Nobel-Str. 6 48720 Rosendahl Deutschland	Herstellung, Lager, Vertrieb und Entwicklung	X	X		X
Sika Trocal GmbH	Mülheimer Straße 26 53840 Troisdorf Deutschland	Herstellung, Lager und Entwicklung	X	X		X

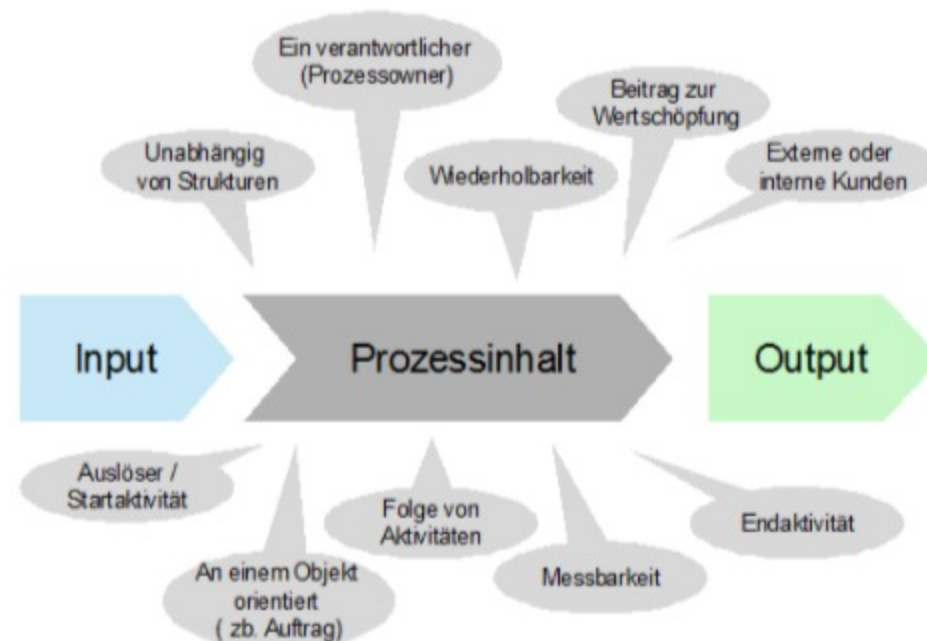
Das Gesamtsystem ist durch den Geschäftsführer der Sika Holding CH AG & Co KG freigegeben. Eine jährliche Prüfung der Wirksamkeit des Systems erfolgt im Rahmen des Managementreviews.

Unser Managementsystem ist prozessorientiert und integriert aufgebaut. Das bedeutet, die Geschäftsprozesse werden im Sika Prozesshaus dargestellt und beinhalten die Forderungen nach den weltweit gültigen Normen ISO 9001, ISO 14001, ISO 50001 und IATF 16949 sowie zu Arbeitsschutz und Sicherheit.

In regelmäßigen Abständen lassen wir unser zertifiziertes Managementsystem durch unabhängige Prüfer der Deutschen Gesellschaft zur Zertifizierung von Managementsystemen (DQS) und der Schweizerischen Vereinigung für Qualitäts- und Managementsysteme (SQS) überwachen.

Prozessdefinition:

Prozessmanagement ist nach ISO 9001 eine aufeinander abgestimmte Tätigkeit um Prozesse innerhalb einer Organisation zu steuern. Unsere Prozesse sind wie folgt charakterisiert:



Stakeholder:

Wir definieren unsere Stakeholder unter Berücksichtigung des Strategiepapiers. Die globale, lokale und wirtschaftliche Beurteilung des Umfelds ist ein zentraler Pfeiler der Unternehmensstrategie. Ergänzt wird die Stakeholder-Analyse unter Berücksichtigung der Stärken und Schwächen.

Kundennutzen:

Wir gestalten unsere Prozesse im Hinblick auf unsere internen und externen Kunden.

Verantwortung:

Jedem Prozess ist eine verantwortliche Person -der Prozessowner- zugeordnet. Dieser ist verantwortlich für die Richtigkeit, die Aktualität und die Inhalte seiner Prozesse. Verantwortung ist die Bereitschaft für Erfolg oder Misserfolg persönlich einzustehen.

Planen, Steuern und Verbessern:

Jeder relevante Prozess enthält Erfolgskenngrößen (KPI), um den Zustand beurteilen und bei Abweichungen geeignete Maßnahmen treffen zu können. Die Prozesse können aufgrund der KPI bezüglich ihrer Verbesserungspotentiale überprüft und gesteuert werden.

Schnittstellen:

Wir gestalten unsere Prozesse durchgängig mit klar definierten Schnittstellen.

Wechselwirkungen und Schnittstellen zwischen den einzelnen Prozessen und Standorten, die nach IATF zertifiziert sind, werden in der angehängten Matrix für die relevanten Standorte dargestellt.

Struktur der Prozesse:

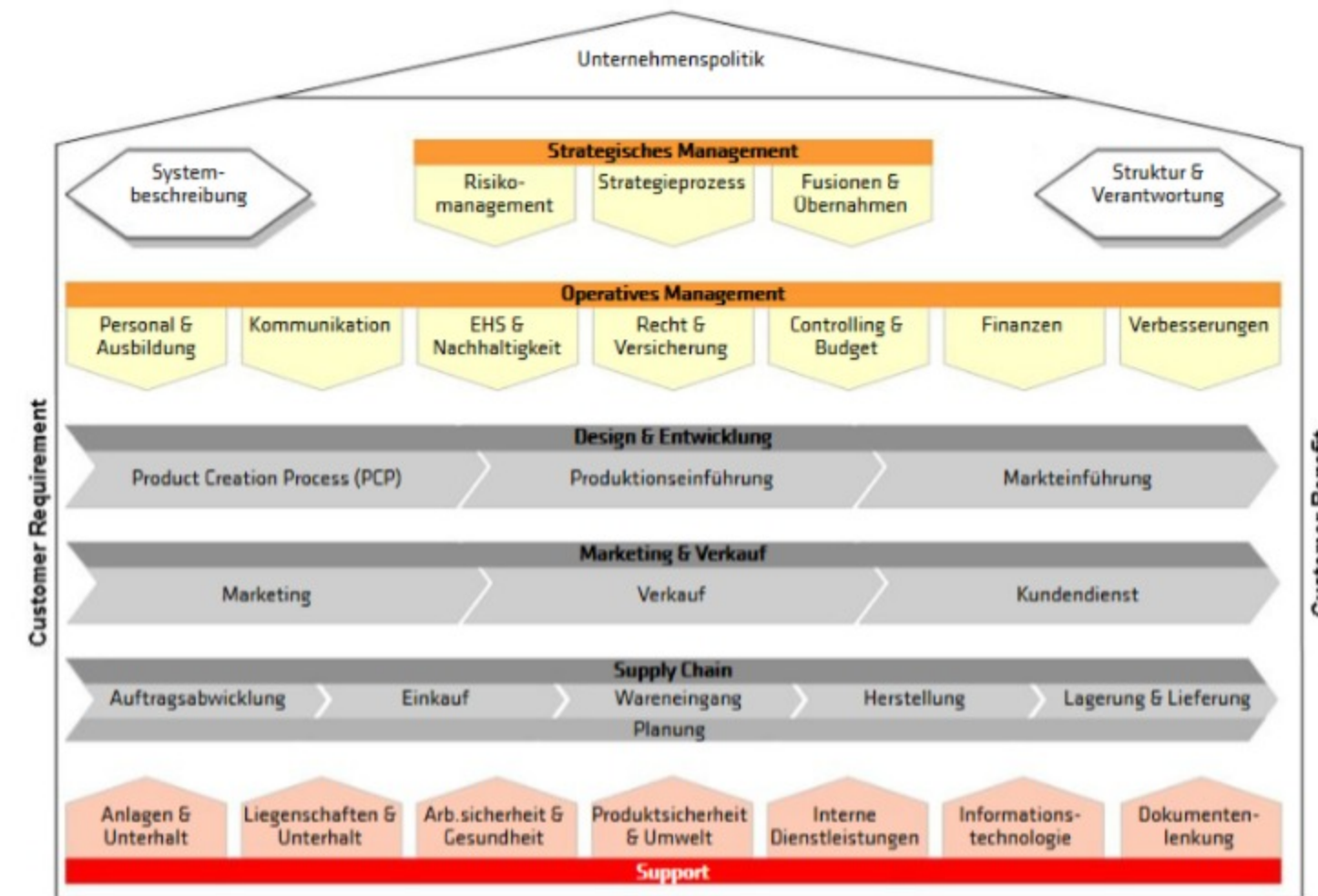
Die Arbeitsabläufe innerhalb der Sika-Gesellschaften werden im Prozesshaus dargestellt.

Wir unterscheiden folgende Prozesse:

- Managementprozesse,
- Kernprozesse und
- unterstützende Prozesse.

Die Prozessfamilie der Kernprozesse ist aufgeteilt in: Design& Entwicklung, Marketing& Verkauf und Supply Chain.

Die Managementprozesse beinhalten das strategische- und operative Management. Diese wirken steuernd von oben und die Prozessfamilie Support unterstützend von unten.



Beschreibung der Prozesse:

Der einzelne Prozess ist beschrieben durch Prozessübersicht, Prozessablaufbeschreibung(en), Arbeitsanweisungen und Anhänge. Details sind im Supportprozess Dokumentenmanagement geregelt.

Aufgaben der Prozessowner:

Die Geschäftsleitung hat für alle Prozesse Prozessowner benannt. Diese sind für folgende Aufgaben verantwortlich:

- Bewertet seinen Prozess an Hand der Kennzahlen (KPI)
- Kümmt sich um Korrekturmaßnahmen
- Verbessert den Prozess kontinuierlich
- Passt den Prozess neuen Anforderungen an
- Pflegt die Dokumentation

Systemverantwortung:

Der SMS-Systembetreuer ist Administrator der webbasierten Datenbank. Mit dieser Datenbank werden sämtliche SMS-Dokumente verwaltet und gelenkt.

Abkürzungen, Erklärungen

Anhänge

Freigabe

Process owner: Heiko Siegmund, Ludwig Prutscher
 Author: Jochen Herrmann
 Verified 03.03.2022, 15:14 by Jochen Herrmann.
 Published 03.03.2022, 15:15 by Jochen Herrmann.