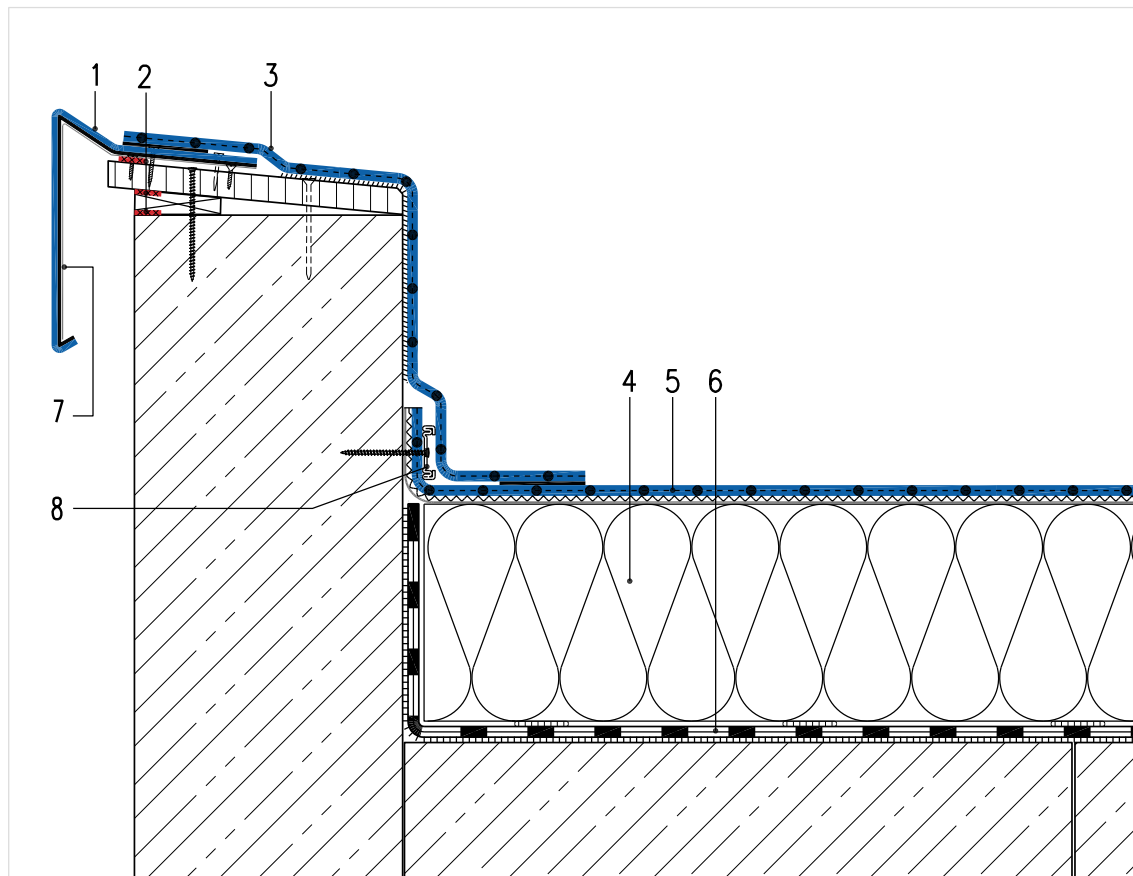


## DACHRANDABSCHLÜSSE

### Detail 1.09 Verbundblechabschluss (System geklebt)



- 1 Sarnafil® Verbundblech, gekantet
- 2 Dichtungsband 10/10
- 3 Sarnafil® Anschlussbahn nach Verlegeanleitung, geklebt
- 4 Wärmedämmung nach Verlegeanleitung
- 5 Sarnafil® Flächenbahn nach Verlegeanleitung
- 6 Dampfsperbahn nach Verlegeanleitung
- 7 Einhangblech
- 8 Sarnabar®-Befestigungsprofil mit Systembefestiger und Sarnafil® Schweißschnur (Schweißschnur systemabhängig)

Alle Darstellungen sind Prinzipskizzen ohne Maßstab, die Abdichtung ist überhöht dargestellt. Diese Ausführungsbeispiele sind planerisch nach DIN 18534 objektspezifisch anzupassen und auf den zu erwartenden Lastfall abzustimmen.