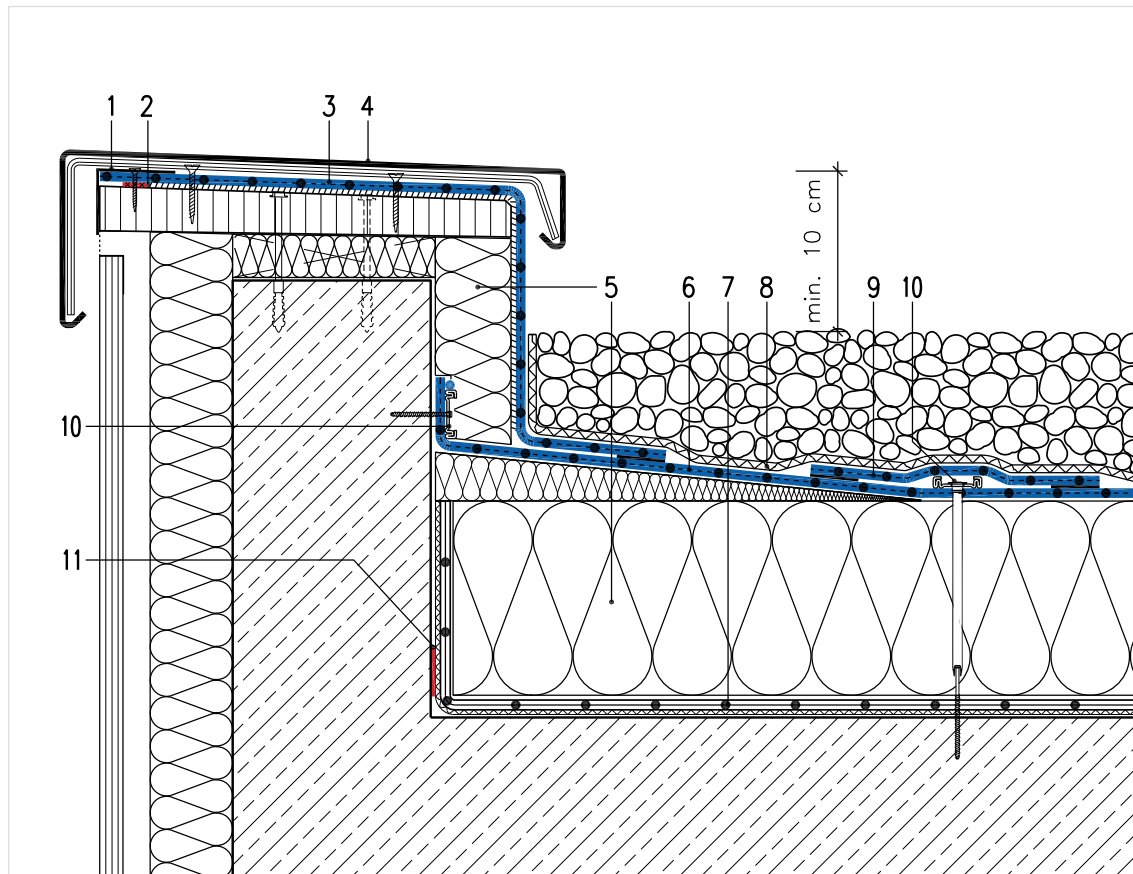


DACHRANDABSCHLÜSSE

Detail 1.02 Dachrand geklebt (System Auflast)



- 1 Abschluss mit angepresstem Blechwinkel
- 2 Dichtungsband 10/10
- 3 Sarnafil® Abschlussbahn nach Verlegeanleitung, geklebt
- 4 Blechabdeckung/Brüstungsprofil
- 5 Wärmedämmung nach Verlegeanleitung
- 6 Sarnafil® Flächenbahn nach Verlegeanleitung
- 7 Dampfsperbahn nach Verlegeanleitung
- 8 Sarnafil® Schutzbahn/Schutzlage
- 9 Sarnafil® Überdeckungsband
- 10 Sarnabar®-Befestigungsprofil mit Systembefestiger und Sarnafil® Schweißschnur (Schweißschnur systemabhängig)
- 11 Klebeband Sarnatape® 20

Alle Darstellungen sind Prinzipskizzen ohne Maßstab, die Abdichtung ist überhöht dargestellt. Diese Ausführungsbeispiele sind planerisch nach DIN 18534 objektspezifisch anzupassen und auf den zu erwartenden Lastfall abzustimmen.