

## SYSTEMDATENBLATT

# Sikadur-Combiflex® SG System

hochwertiges Fugenabdichtungssystem

### BESCHREIBUNG

Sikadur-Combiflex® SG System ist ein geklebtes Membranabdichtungssystem für Arbeitsfugen, Dehnfugen und Risse.

Sikadur-Combiflex® SG System besteht aus:

- Sikadur-Combiflex® SG Bändern in 1 mm und 2 mm Dicke, je nach Anwendung (modifizierte Abdichtungsbänder auf Basis von flexiblen Polyolefin (FPO))
- verschiedene Combiflex® Systemklebstoffe, je nach Anwendung (epoxidharzbasierend)

### ANWENDUNG

Als Abdichtungssystem für Arbeitsfugen, Dehnfugen, Risse und Detailausbildungen wie Durchdringungen und Materialübergänge.

Zum Einsatz in:

- Trinkwasseranlagen und Speicher (nur in Verbindung mit dem Systemkleber Sika Cor®-146 DW)
- Tunnel und Durchlässe
- Untergeschosse
- Kraftwerksanlagen
- Kläranlagen
- Wasserrückhalteeinrichtungen
- Schwimmbecken

### PRODUKTMERKMALE/ VORTEILE

- Ausgezeichnete Haftung auf zahlreichen Werkstoffen
- Hochflexibel - hohe Riss- und Fugenüberbrückungsfähigkeit
- Einfache Anwendung
- Hohe Bewegungsaufnahme
- Dauerhaft wasserdicht und witterungsbeständig
- Wurzelfest
- Anpassungsfähig an viele Objektsituationen

### PRÜFZEUGNISSE

Sikadur-Combiflex® SG-System:

- Funktionsprüfung, STUVA Köln, (nur in Kombination mit dem Systemkleber Sikadur®-31 CF)
- Bestimmung für Wurzelbeständigkeit gemäß CEN/TS 14416

Prüfungen für den Einsatz im Trinkwasser:

- Hygiene-Institut des Ruhrgebiets - Umwelthygiene, Gelsenkirchen: Verhalten gegenüber Wasser nach KTW-Leitlinie (UBA)
- Vermehrung von Mikroorganismen nach DVGW, Arbeitsblatt W 270

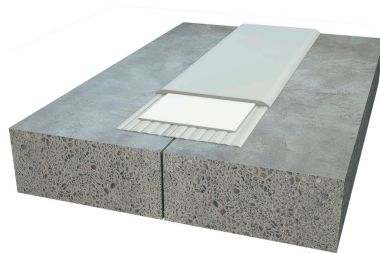
## PRODUKTINFORMATIONEN

<b>Lieferform</b>	Bitte das entsprechende Produktdatenblatt der Systemkomponente beachten.
<b>Lagerfähigkeit</b>	Bitte das entsprechende Produktdatenblatt der Systemkomponente beachten.
<b>Lagerbedingungen</b>	Bitte das entsprechende Produktdatenblatt der Systemkomponente beachten.

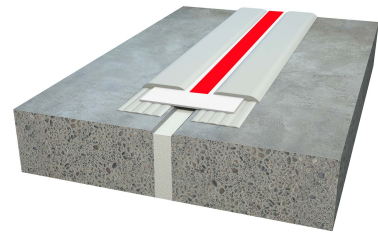
## SYSTEMINFORMATIONEN

**Systemaufbau** Sikadur-Combiflex® SG System besteht aus einem flexiblen modifizierten Polyolefin (FPO)-Abdichtungsband und einem epoxidharzbasierenden Systemkleber.

### Arbeitsfugen und Risse



### Dehnfugen



### Combiflex® SG Abdichtungsbänder

Sikadur Combiflex® SG-10 P

Sikadur Combiflex® SG-20 P

Sikadur Combiflex® SG-20 M

### Kompatible Systemklebstoffe

- Sikadur Combiflex® CF Kleber Normal
- Sikadur Combiflex® CF Kleber Rapid
- Sikadur®-31 CF Normal (Bestandteil der Funktionsprüfung)
- Sikadur®-31 CF Rapid
- SikaCor®-146 DW (für Trinkwassereinsatz, muss mit Stellmittel T tixotropiert werden (4-6 Gew. %))

### Chemische Basis System

#### Abdichtungsbänder:

Modifizierte flexible Polyolefine (FPO)

#### Systemklebstoffe:

Epoxidharz (EP)

### Aussehen System

#### Sikadur-Combiflex® SG-10 P und Sikadur-Combiflex® SG-20 P

Flexible, hellgraue Membranabdichtungsbänder

#### Sikadur-Combiflex® SG-20 M

Flexible, hellgraue Membranabdichtungsbänder mit rotem Mittelstreifen

#### Sikadur Combiflex® CF Kleber und Sikadur®-31 CF

2-komponentiger Epoxidharzkleber, hellgrau (Farbe im gemischten Zustand)

#### Sika Cor® -146 DW

2-komponentiger Epoxidharzkleber, blau, beige, rotbraun (Farbe im gemischten Zustand)

## TECHNISCHE INFORMATIONEN

<b>Reißdehnung</b>	> 650 %	(EN 12311-2)
--------------------	---------	--------------

**Sikadur Combiflex® SG Band****Maximal zulässige Dehnbewegung  
unter Dauerbeanspruchung**

Sikadur Combiflex® SG-20 P

&lt; 25 % der nicht verklebten Bandzone

Sikadur Combiflex® SG-20 M

Sikadur Combiflex® SG-10 P

nur für Arbeitsfugen und Risse < 1  
mm Fugenaufweitung**Chemische Beständigkeit**

Sikadur-Combiflex® SG System ist langfristig gegen alle in natürlichem Boden und Grundwasser vorkommenden aggressiven Stoffe, sowie gegenüber Meersalzwasser, Bitumen, Kalk-Zementmörtel sowie viele verschiedene Beschichtungen beständig. Grundsätzlich Beständigkeiten für den konkreten Fall immer vor Ausführung prüfen und bewerten!

## ANWENDUNGSINFORMATIONEN

Materialverbrauch	Bandbreite	Banddicke	Verbrauch in kg/m
	100	1	0,7
	150	1	1,0
	200	1	1,2
	250	1	1,4
	150	2	1,1
	200	2	1,4
	250	2	1,7

Die angegebenen Werte sind rechnerisch/kalkulatorisch und stellen den Optimalfall dar. Sie dienen ausschließlich der Orientierung. Der effektive Verbrauch hängt von der Oberflächenrauigkeit, Tropfverluste, Applikationsbreiten etc. ab.

**Lufttemperatur** Bitte das entsprechende Produktdatenblatt des gewählten Systemklebers beachten.

**Untergrundtemperatur** Bitte das entsprechende Produktdatenblatt des gewählten Systemklebers beachten.

## VERARBEITUNGSANWEISUNG

### UNTERGRUNDQUALITÄT

Der Untergrund (im Regelfall Betonkonstruktion) muss trocken bis max. mattfeucht, fest, sowie frei von Schmutz, drückendem und tropfenförmigen Wasser, losen und brüchigen Partikeln, haftmindernden Schichten und Substanzen, Ölen und Fetten oder anderen Verunreinigungen sein.

Die Mindesthaftzugfestigkeiten sind zu überprüfen, mind. 1,5 N/mm<sup>2</sup>.

Stahloberflächen müssen dem Reinheitsgrad Sa 2 1/2 entsprechen.

Der Klebeuntergrund muss wasserundurchlässig sein, da andernfalls die Abdichtung durch eine Umläufigkeit der Abklebekonstruktion verhindert wird.

Die Angaben stellen nur einen Auszug dar, bitte die vollständige aktuelle Verarbeitungsrichtlinie das Combiflex® SG Systems sowie die korrespondierenden Produktdatenblätter der Systemkomponenten beachten.

### UNTERGRUNDVORBEREITUNG

Der Untergrund muss mit geeigneten Methoden vorbehandelt werden um die aufgeführten Untergrundanforderungen sicher zu stellen. Dies können beispielsweise Sandstrahlen, Wasserstrahlen, Kugelstrahlen oder abschleifen sein. Daraufhin ist der Untergrund gründlich zu entstauben.

Luftfeuchtigkeit, Temperatur und Taupunkt je nach Klebstoffwahl beachten.

Die Angaben stellen nur einen Auszug dar, bitte die vollständige aktuelle Verarbeitungsrichtlinie das Combiflex® SG Systems sowie die korrespondierenden Produktdatenblätter der Systemkomponenten beachten.

### VERARBEITUNGSMETHODE/-GERÄTE

#### Auswahl des Abdichtungsbandes

Die Auswahl des geeigneten Abdichtungsbandes

(Dicke und Breite) ist von den zu erwartenden Beanspruchungen abhängig.

- 1 mm dicke Bänder sind für Arbeitsfugen und Risse
- 2 mm dicke Bänder sind für Dehnfugen

Klebe- und Bandbreite gemäß zu erwartender Belastung bemessen. Details sind der aktuell gültigen Verarbeitungsrichtlinie zu entnehmen.

#### Mischen, Auftrag des Systemklebers und Bandapplikation

Gewählten Systemkleber entsprechend den Mischanweisungen (beziehen Sie sich auf das jeweilige Produktdatenblatt) mischen.

Den homogen gemischten Klebstoff mittels Spachtel oder Zahntraufel auftragen.

Schichtdicke des Klebstoffauftrages:

- Grundauftrag: mind. 1 - 2 mm
- Deckauftrag: mind. 1 - 2 mm

Bei Verschmutzung das Sikadur-Combiflex® SG Band mit trockenem oder nassem Lappen reinigen. Zur Reinigung nur Wasser und kein Lösemittel verwenden. Vor der Applikation ist das Abdichtungsband auf Beschädigungen zu prüfen.

Sikadur-Combiflex® SG Band in den Klebstoffgrundauftrag einbetten und mit einem geeigneten Hilfsmittel fest in den Klebstoff eindrücken. Dabei ist darauf zu achten, dass keine Luft eingeschlossen wird.

Die Bandmitte darf bei Dehnfugen und Bewegungsrisse > 1 mm auf keinem Fall mit dem Untergrund verklebt werden. Dazu kann der Untergrund über dem Riss, bzw. beidseitig entlang der Fugenränder mit einem Klebeband abgedeckt werden. Es ist ein entsprechender klebefreier Dehnbereich auszubilden.

Klebeband vor dem Einlegen des Sikadur-Combiflex® SG Bandes (roter Mittelstreifen nach oben) wieder entfernen. Durch das nachfolgende Anpressen (frei von Lufteinlässen) des Abdichtungsbandes wird der Klebstoff des Grundauftrages hohlraumfrei verquetscht.

Deckschicht aus dem Systemkleber herstellen, ggf. klebefreien Dehnbereich beachten. Anschließend den roten Mittelstreifen (wenn gewählt) und die Abdeckbänder auf beiden Seiten entfernen, um eine saubere und genaue Ausführung sicherzustellen.

Bei Abdichtungen von Arbeitsfugen oder Rissen bis 1 mm Aufweitung kann das Abdichtungsband vollflächig mit dem Klebstoff bedeckt werden (mechanischer Schutz).

Die Angaben stellen nur einen Auszug dar, bitte die vollständige aktuelle Verarbeitungsrichtlinie des Combiflex® SG Systems sowie die korrespondierenden Produktdatenblätter der Systemkomponenten beachten.

#### **Bandverbindungen**

Die Abdichtungsbänder werden durch thermische Verschweißung mittels Heißluft und Druck verbunden. Die Schweißstellen müssen vor der Verschweißung mittels Schleifpapier oder Scotch Brite angeschliffen werden. Nur Schweißstellen anschleifen, da der mechanische Abrieb die Verklebung mit dem Systemkleber beeinträchtigt.

Es ist eine Überlappung von 4 - 5 cm bei Bandverbindungen, T-Stücken, L-Stücken oder dergleichen vorzusehen.

Schweißtemperatur: +360 °C - +420 °C

1. Heften zur Bandfixierung
2. Vorschweißung ca. 20 min
3. Endschweißung ca. 20 min

Die Angaben stellen nur einen Auszug dar, bitte die vollständige aktuelle Verarbeitungsrichtlinie des Combiflex® SG Systems sowie die korrespondierenden Pro-

duktdatenblätter der Systemkomponenten beachten.

## WEITERE DOKUMENTE

Zusammen mit diesem Produktdatenblatt sind zusätzlich folgende weitere Unterlagen in Kombination zu beachten:

- aktuelle Verarbeitungsrichtlinie des Combiflex® SG Systems
- die jeweiligen aktuellen Produktdatenblätter der einzelnen Systemkomponenten

## WEITERE HINWEISE

- Bei Fugen, die einem Wasserdruck ausgesetzt sind, muss das Sikadur-Combiflex® SG Band abgestützt werden. Dafür ist eine geeignete Unterstützungskonstruktion zu berücksichtigen
- Bei positivem Wasserdruck erfolgt die Unterstützungskonstruktion in der Regel durch das vorhandene Fugenfüllmaterial
- Bei negativem Wasserdruck muss das Abdichtungsband durch ein Schleppblech gestützt werden. Dabei muss die Konstruktion die zu erwartenden Verformungen schadfrei aufnehmen können.
- Das Sikadur-Combiflex® SG Band muss vor allem bei Dehnfugen (Kleberfreier Dehnbereich) vor mechanischen Einwirkungen geschützt werden.
- Sikadur-Combiflex® SG Band kann nicht mit Sikaplan® WT Kunststoff-Dichtungsbahnen oder Hypolan basierten Bändern verschweißt werden

## MESSWERTE

Alle technischen Daten, Maße und Angaben in diesem Datenblatt beruhen auf Labortests. Tatsächlich gemessene Daten können in der Praxis aufgrund von Umständen außerhalb unseres Einflussbereiches abweichen.

## LÄNDERSPEZIFISCHE DATEN

Die Angaben in diesem Produktdatenblatt sind gültig für das von der Sika Deutschland GmbH ausgelieferte Produkt. Bitte beachten Sie, dass Angaben in anderen Ländern davon abweichen können. Beachten Sie das im Ausland gültige Produktdatenblatt.

## ÖKOLOGIE, GESUNDHEITS- UND ARBEITSSCHUTZ

### Sikadur Combiflex® SG Tape

Dieses Produkt ist ein Erzeugnis nach Artikel 3 der Verordnung (EG) Nr. 1907/2006 (REACH). Es enthält keine Stoffe, die bei üblicher Anwendung aus dem Erzeugnis freigesetzt werden. Ein Sicherheitsdatenblatt nach Artikel 31 der gleichen Verordnung ist nicht erforderlich, um dieses Produkt auf den Markt zu bringen, zu transportieren oder es anzuwenden. Für die sichere Nutzung befolgen Sie die Anweisungen im Produktdatenblatt. Nach unserem derzeitigen Kenntnisstand enthält dieses Produkt keine SVHC (besonders besorgniserregende Stoffe) in Anhang XIV der REACH-Verordnung oder auf der von der Europäischen Chemikalien-Agentur ECHA veröffentlichten Kandidatenliste in Konzentrationen über 0.1 % (w/w).

### Sikadur® Adhesives

Vor der Verarbeitung der Produkte muss der Anwender die dazugehörigen, aktuellen Sicherheitsdatenblätter (SDB) lesen. Das SDB gibt Informationen und Hinweise zur sicheren Handhabung, Lagerung und Entsorgung von chemischen Produkten und enthält physikalische, ökologische, toxikologische sowie weitere sicherheitsrelevante Daten.

## RECHTLICHE HINWEISE

Die vorstehenden Angaben, insbesondere die Vorschläge für Verarbeitung und Verwendung unserer Produkte, beruhen auf unseren Kenntnissen und Erfahrungen im Normalfall, vorausgesetzt die Produkte wurden sachgerecht gelagert und entsprechend der Vorgaben unserer jeweiligen Produktdatenblätter angewandt. Wegen der unterschiedlichen Materialien, Untergründen und abweichenden Arbeitsbedingungen kann eine Gewährleistung eines Arbeitsergebnisses oder eine Haftung, aus welchem Rechtsverhältnis auch immer, weder aus diesen Hinweisen, noch aus einer mündlichen Beratung begründet werden, es sei denn, dass uns insoweit Vorsatz oder grobe Fahrlässigkeit zur Last fällt. Hierbei hat der Anwender nachzuweisen, dass er schriftlich alle Informationen und Kenntnisse, die zur sachgemäßen und erfolgversprechenden Beurteilung durch Sika erforderlich sind, rechtzeitig und vollständig an Sika übermittelt hat. Der Anwender hat die Produkte auf ihre Eignung für den vorgesehenen Anwendungszweck eigenverantwortlich zu prüfen. Änderungen der Produktspezifikationen bleiben vorbehalten. Schutzrechte Dritter sind zu beachten. Im Übrigen gelten unsere jeweiligen Verkaufs-, Liefer- und Zahlungsbedingungen, einzusehen und herunterzuladen unter [www.sika.de](http://www.sika.de). Es gilt das jeweils neueste Produktdatenblatt, das von uns angefordert oder im Internet unter [www.sika.de](http://www.sika.de) heruntergeladen werden kann.

### Sika Deutschland GmbH

Flooring / Waterproofing  
Kornwestheimer Straße 103-107  
D-70439 Stuttgart  
Telefon: 0711/8009-0  
E-Mail:  
[flooring\\_waterproofing@de.sika.com](mailto:flooring_waterproofing@de.sika.com)



### SYSTEMDATENBLATT

Sikadur-Combiflex® SG System  
Mai 2019, Version 02.03  
020703900000000003

Sikadur-CombiflexSGSystem-de-DE-(05-2019)-2-3.pdf