

UNSER OS 10-SPEEDSYSTEM
AUF BASIS DER PUMA-HYBRIDTECHNOLOGIE



Sikafloor® Pronto RB-58
DETAILLÖSUNGEN

BUILDING TRUST



INHALT

STARRER BODEN-WAND ANSCHLUSS	4
STARRER BODEN-WAND ANSCHLUSS MIT DREIECKSKEHLE	5
ANSCHLUSS SCHRAMMBORD	6
BEWEGLICHER BODEN-WAND ANSCHLUSS	7
ENTWÄSSERUNG I	8
ENTWÄSSERUNG II	9
DURCHDRINGUNGEN	10
EINBAUTEIL I	11
EINBAUTEIL II	12
RISSBANDAGE	13

EINFACHE VERARBEITUNG MIT PERFEKTEM ERGEBNIS

DIE PuMa-HYBRIDTECHNOLOGIE ermöglicht die Herstellung von anspruchsvollen Oberflächenschutzsystemen in extrem kurzen Zeitspannen. Parkhausbetreiber profitieren von kurzen Sperr- und Ausfallzeiten. Auch die Instandsetzung von Parkflächen bei laufendem Betrieb lässt sich einfach bewerkstelligen. Detaillierte Informationen zur Verarbeitung von Sikafloor® Pronto RB-58 – auch zur Applikation auf geneigten Flächen und an aufgehenden Bauteilen – sind dem Systemdatenblatt und den Produktdatenblättern zu entnehmen.

UNSER SERVICE – SPRECHEN SIE UNS AN!

Entsprechend der planerischen und konstruktiven Nutzungsanforderungen beraten wir Sie projektspezifisch sowohl beim Neubau als auch bei der Instandsetzung. Gerne stellen wir Ihnen die nachfolgenden Detailskizzen als dwg- oder pdf-Datei zur Verfügung. Gerne senden Ihnen unsere Außendienstmitarbeiter die gewünschten Dokumente zu.

RECHTLICHE HINWEISE

Die folgenden Angaben, insbesondere die Vorschläge für Verarbeitung und Verwendung unserer Produkte, beruhen auf unseren Kenntnissen und Erfahrungen im Normalfall, vorausgesetzt die Produkte wurden sachgerecht gelagert und entsprechend der Vorgaben unserer jeweiligen Produktdatenblätter angewandt. Wegen der unterschiedlichen Materialien, Untergründen und abweichenden Arbeitsbedingungen kann eine Gewährleistung eines Arbeitsergebnisses oder eine Haftung, aus welchem Rechtsverhältnis auch immer, weder aus diesen Hinweisen, noch aus einer mündlichen Beratung begründet werden, es sei denn, dass uns insoweit Vorsatz oder grobe Fahrlässigkeit zur Last fällt. Hierbei hat der Anwender nachzuweisen, dass er schriftlich alle Informationen und Kenntnisse, die zur sachgemäßen und erfolversprechenden Beurteilung durch Sika erforderlich sind, rechtzeitig und vollständig an Sika übermittelt hat. Der Anwender hat die Produkte auf ihre Eignung für den vorgesehenen Anwendungszweck eigenverantwortlich zu prüfen. Änderungen der Produktspezifikationen bleiben vorbehalten. Schutzrechte Dritter sind zu beachten. Im Übrigen gelten unsere jeweiligen Verkaufs-, Liefer- und Zahlungsbedingungen, einzusehen und herunterzuladen unter www.sika.de. Es gilt das jeweils neueste Produktdatenblatt, das von uns angefordert oder im Internet unter www.sika.de heruntergeladen werden kann.

DIE OS 10-SPEEDFORMEL:

PuMa

Polyurethan + Methylmethacrylat

KUNSTHARZBODENBELÄGE AUF REAKTIONSHARZBASIS werden flüssig aufgebracht und härten zu einer fugenlosen und strapazierfähigen Bodenbeschichtung aus. Gebräuchliche Reaktionsharze sind Epoxidharze EP, Methylmethacrylat MMA und Polyurethanharze PU. Mit **Sikafloor® Pronto RB-58** bringt Sika ein OS 10-System mit der Hybridtechnologie aus PU und MMA auf den Markt. Dieses verbindet die besten Eigenschaften beider Reaktionsharze: hohe Flexibilität und maximale Aushärtungsgeschwindigkeit.

VOLL BELASTBAR NACH ...

PuMa
2
STUNDEN

ANDERE TECHNOLOGIEN

5
TAGEN

EINSATZGEBIET

Die PuMa-Hybridtechnologie von **Sikafloor® Pronto RB-58** eignet sich insbesondere zur abdichtenden Beschichtung für

- Parkhäuser
- Tiefgaragen
- Freidecks
- Rampen und Spindeln
- Freiflächen mit starker Beanspruchung.



PuMa

SCHNELL – ROBUST – SICHER

**IHR NUTZEN.
IHRE VORTEILE.**

SCHNELL

Verkürzte Sperrzeiten durch beschleunigte Aushärtung, auch bei tiefen Temperaturen.

DICHT

Dauerhafte Vermeidung des Eindringens von Schadstoffen in das Bauwerk.

FLEXIBEL

Dauerhaft dynamische Rissüberbrückung.

LANGLEBIG

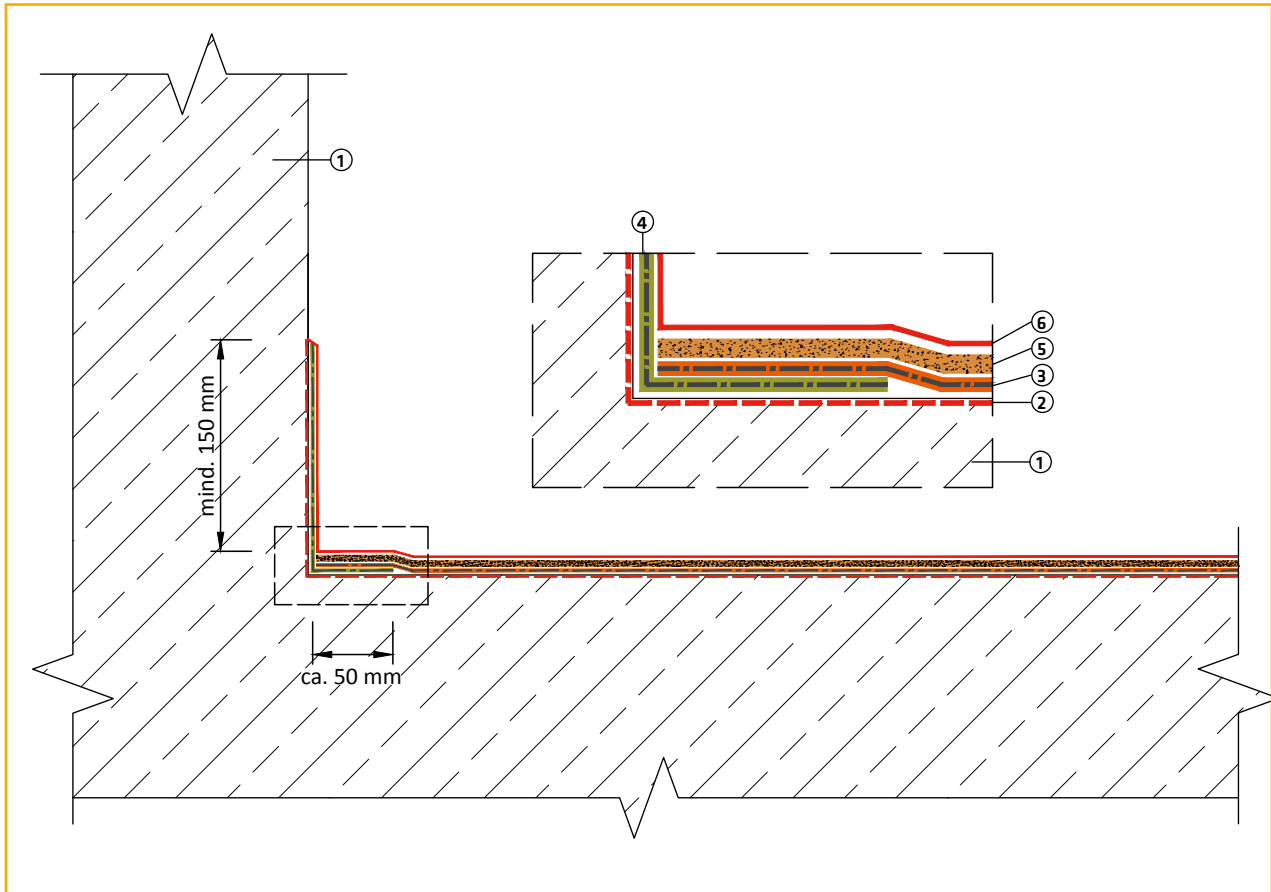
Hohe mechanische und chemische Beständigkeit.

SICHER

Erhöhte Sicherheit des Personen- und Fahrzeugverkehrs durch Rutschhemmung.

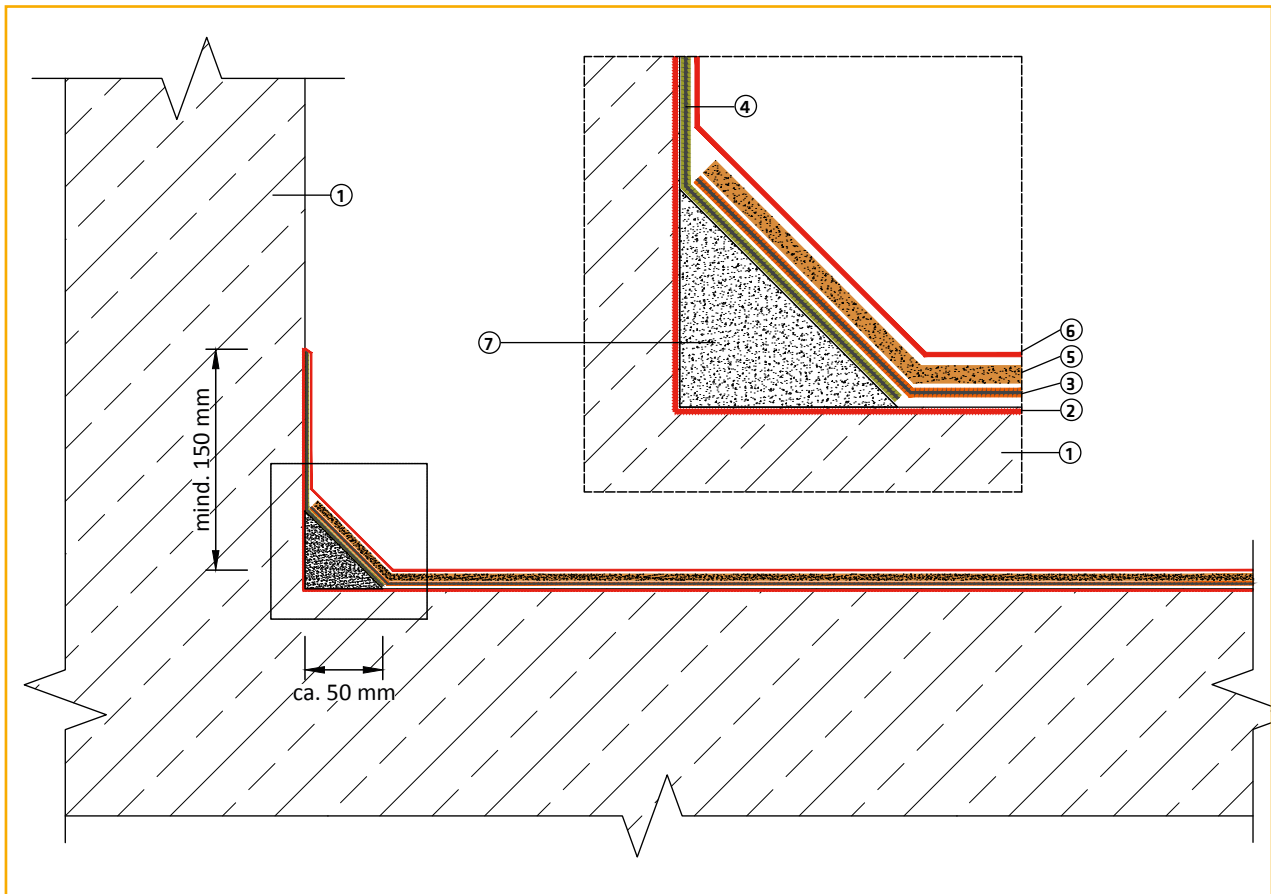


STARRER BODEN-WAND ANSCHLUSS



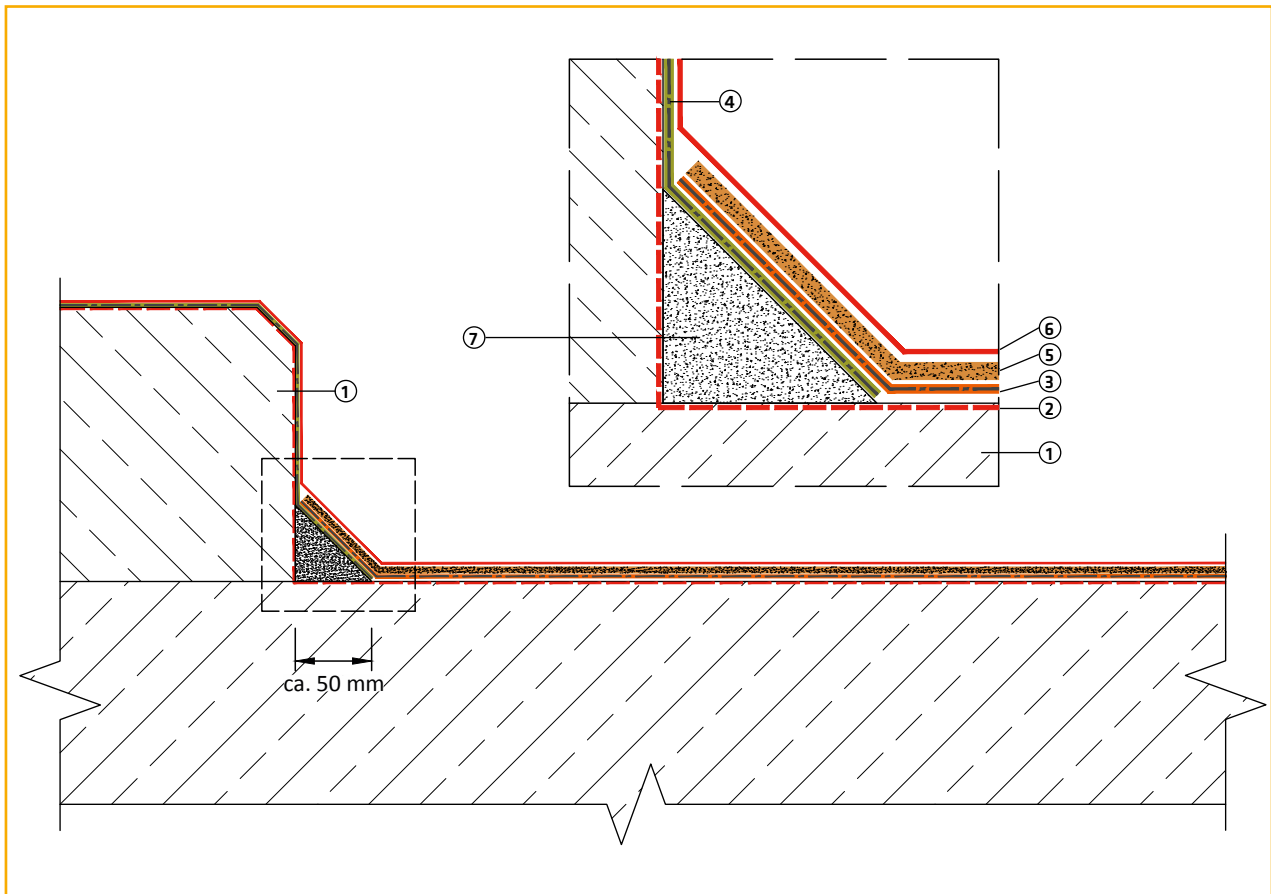
- 1 Untergrund Stahlbeton
- 2 Grundierung Sikafloor®-10/-11 Pronto
- 3 Dichtungsschicht Sikafloor®-32 Pronto + Sika® Reemat Premium
- 4 Dichtungsschicht Sikafloor®-32 Pronto Thixo + Sika® Reemat Premium
- 5 Verschleißschicht Sikafloor®-32 Pronto (gefüllt 1:2 mit Sikafloor® Pronto Filler) + Quarzsand (0,7 - 1,2 mm)
- 6 Versiegelung Sikafloor®-18 Pronto

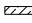






STARRER BODEN-WAND ANSCHLUSS MIT DREIECKSKEHLE



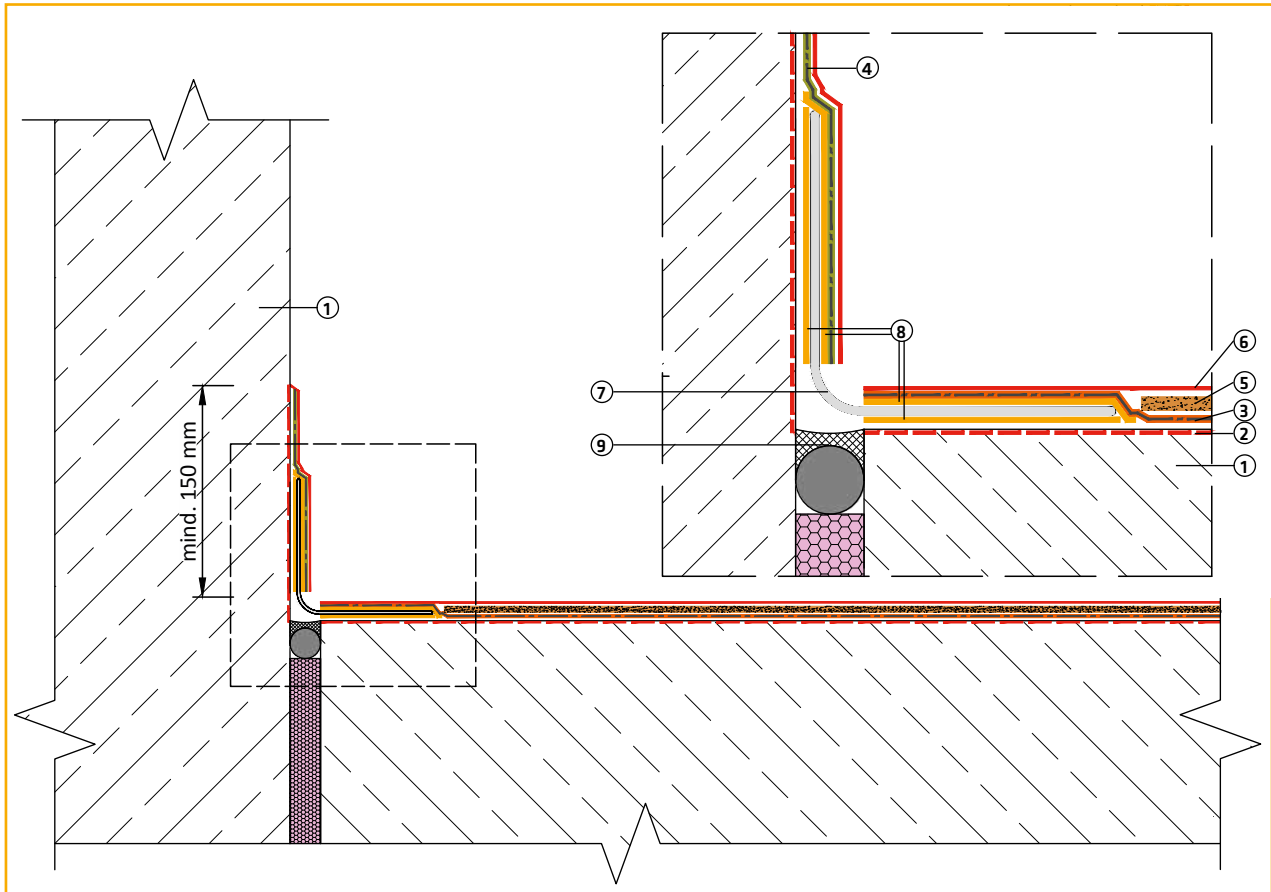
- 1 Untergrund Stahlbeton
- 2 Grundierung Sikafloor®-10/-11 Pronto
- 3 Dichtungsschicht Sikafloor®-32 Pronto + Sika® Reemat Premium
- 4 Dichtungsschicht Sikafloor®-32 Pronto Thixo + Sika® Reemat Premium
- 5 Verschleißschicht Sikafloor®-32 Pronto (gefüllt 1:2 mit Sikafloor® Pronto Filler) + Quarzsand (0,7 - 1,2 mm)
- 6 Versiegelung Sikafloor®-18 Pronto
- 7 Dreieckskehle Sikafloor®-11 Pronto + Quarzsand (abgestuft) im MV 1:8

ANSCHLUSS SCHRAMMBORD



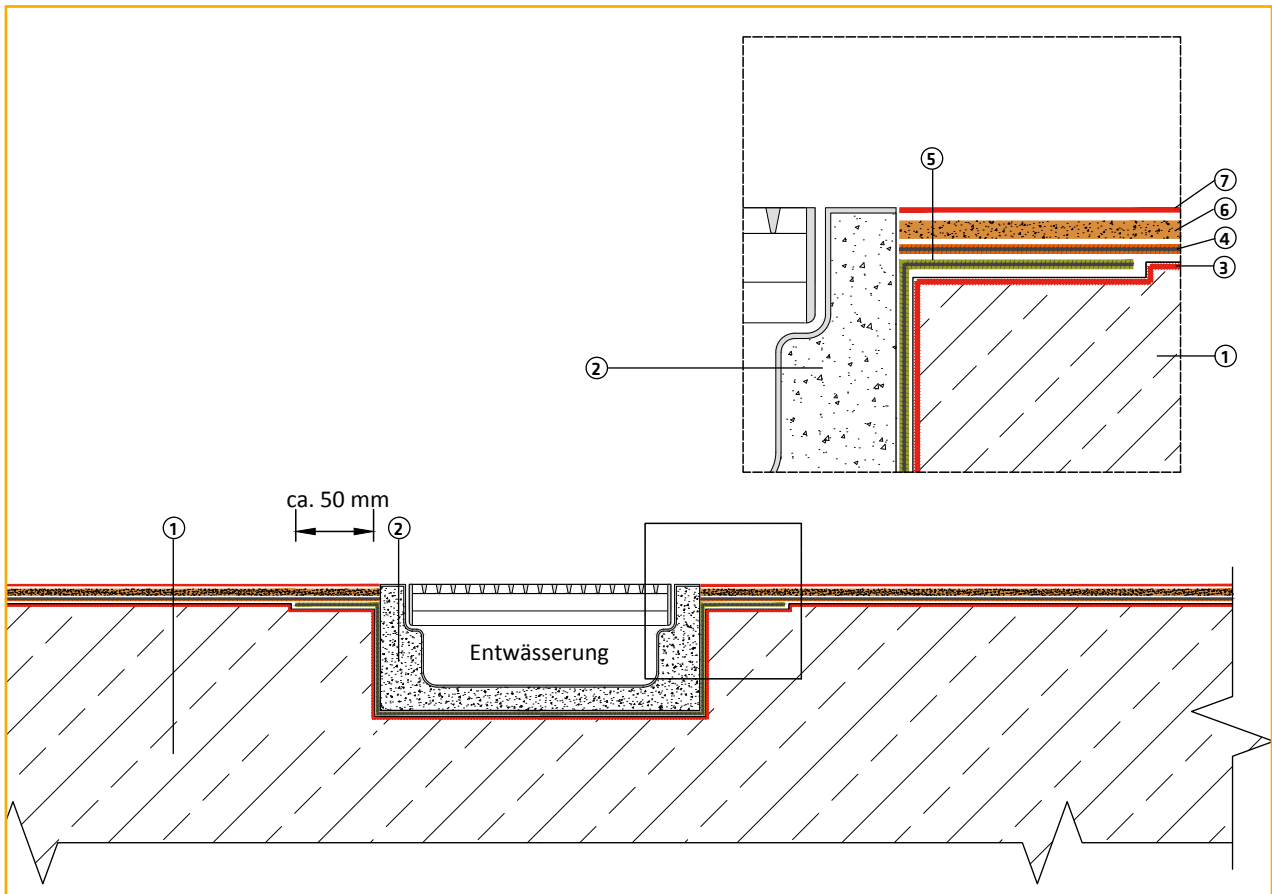
- 1  Untergrund Stahlbeton
- 2  Grundierung Sikafloor®-10/-11 Pronto
- 3  Dichtungsschicht Sikafloor®-32 Pronto + Sika® Reemat Premium
- 4  Dichtungsschicht Sikafloor®-32 Pronto Thixo + Sika® Reemat Premium
- 5  Verschleißschicht Sikafloor®-32 Pronto (gefüllt 1:2 mit Sikafloor® Pronto Filler) + Quarzsand (0,7 - 1,2 mm)
- 6  Versiegelung Sikafloor®-18 Pronto
- 7  Dreieckskehle Sikafloor®-11 Pronto + Quarzsand (abgestuft) im MV 1:8

BEWEGLICHER BODEN-WAND ANSCHLUSS



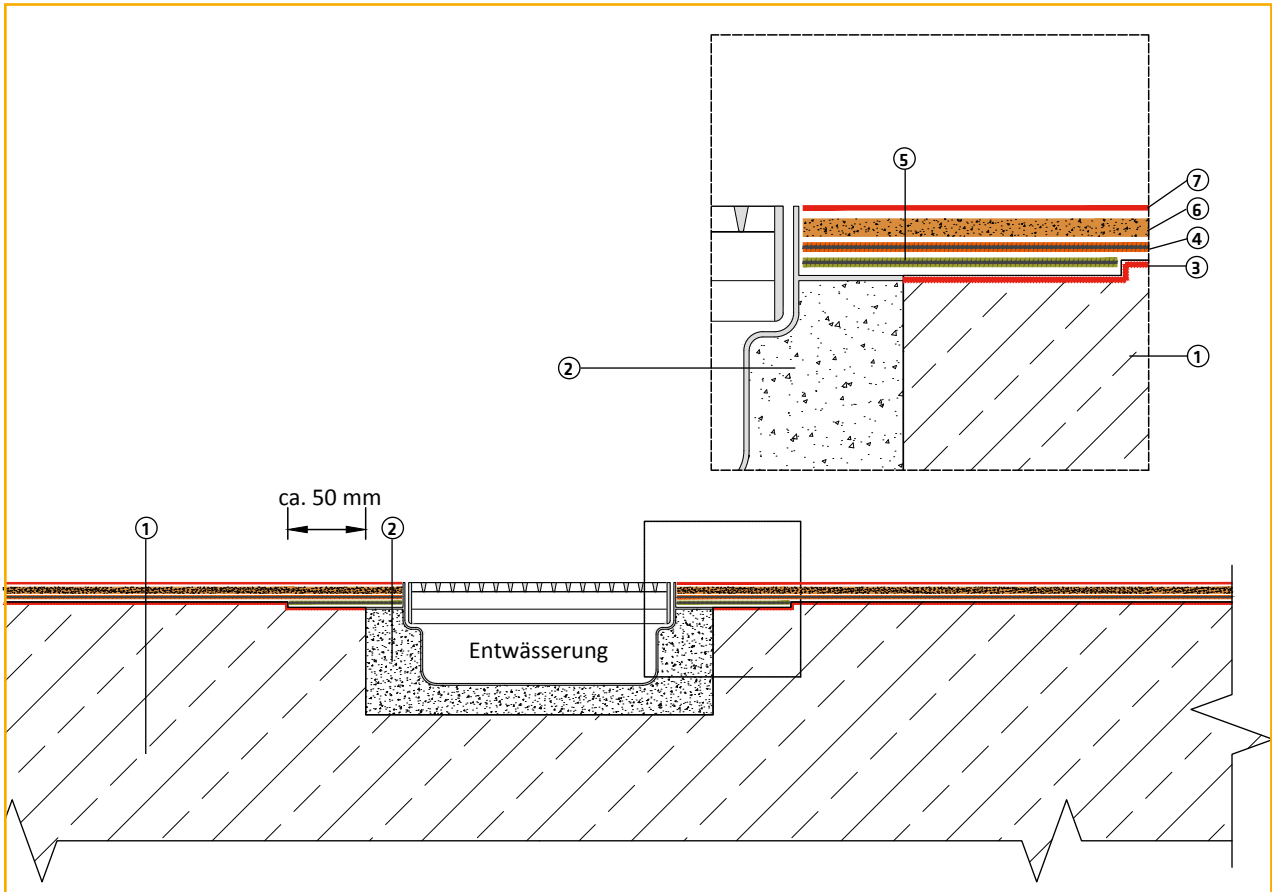
- 1 Untergrund Stahlbeton
- 2 Grundierung Sikafloor®-10/-11 Pronto
- 3 Dichtungsschicht Sikafloor®-32 Pronto + Sika® Reemat Premium
- 4 Dichtungsschicht Sikafloor®-32 Pronto Thixo + Sika® Reemat Premium
- 5 Verschleißschicht Sikafloor®-32 Pronto (gefüllt 1:2 mit Sikafloor® Pronto Filler) + Quarzsand (0,7 - 1,2 mm)
- 6 Versiegelung Sikafloor®-18 Pronto
- 7 Sikadur Combiflex® SG-20 P
- 8 Sikadur®-31 CF (vor Applikation von Sikafloor®-32 Pronto Kontaktflächen durch Absandung mineralisieren)
- 9 Sikaflex®-PRO 3 mit PE-Hinterfüllprofil Sika® Rundschnur-PE

ENTWÄSSERUNG I



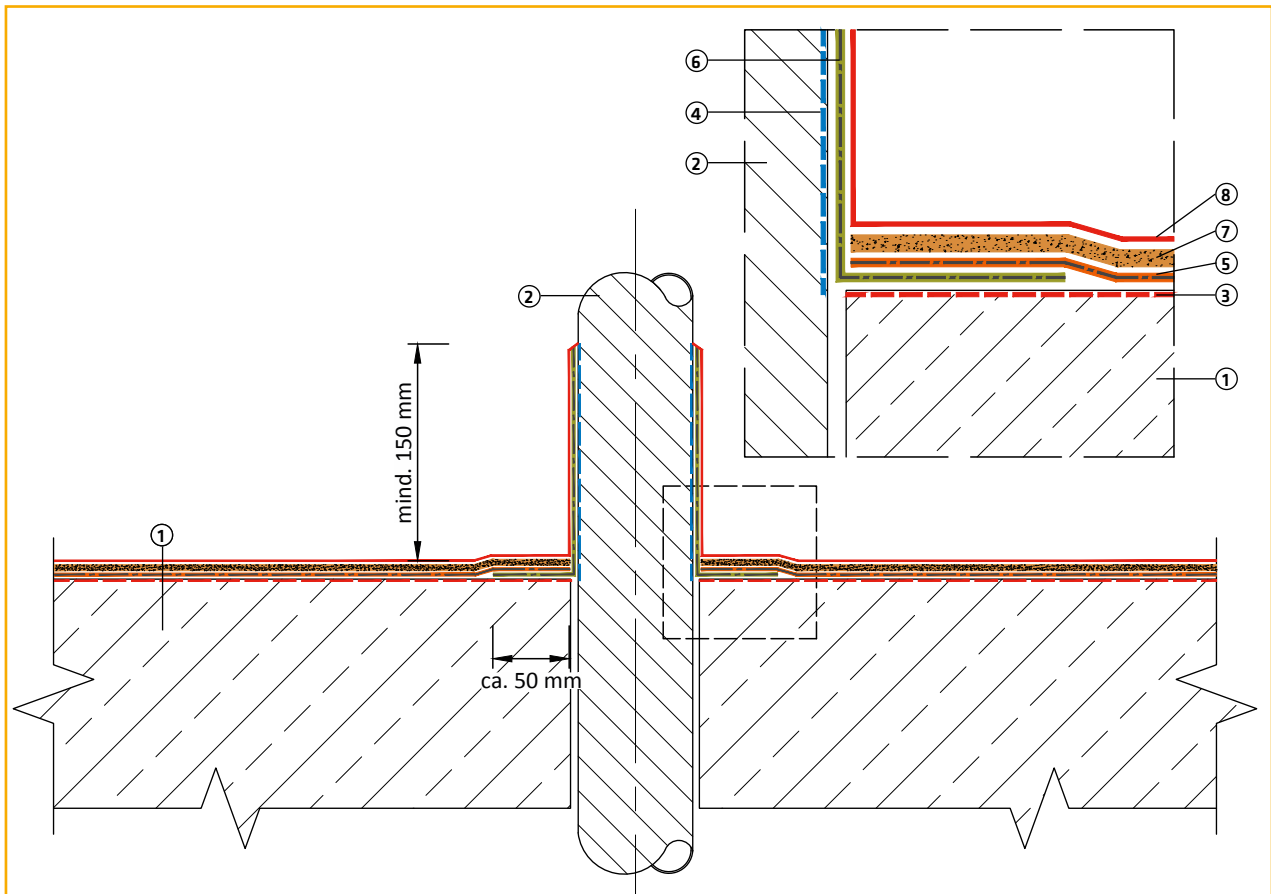
- 1 Untergrund Stahlbeton
- 2 Sikadur®-12 Pronto (Kunstharzmörtel auf Methacrylatbasis)
- 3 Grundierung Sikafloor®-11 Pronto
- 4 Dichtungsschicht Sikafloor®-32 Pronto + Sika® Reemat Premium
- 5 Dichtungsschicht Sikafloor®-32 Pronto Thixo + Sika® Reemat Premium
- 6 Verschleißschicht Sikafloor®-32 Pronto (gefüllt 1:2 mit Sikafloor® Pronto Filler) + Quarzsand (0,7 - 1,2 mm)
- 7 Versiegelung Sikafloor®-18 Pronto

ENTWÄSSERUNG II



- 1 Untergrund Stahlbeton
- 2 Sikadur®-12 Pronto (Kunstharzmörtel auf Methacrylatbasis)
- 3 Grundierung Sikafloor®-11 Pronto
- 4 Dichtungsschicht Sikafloor®-32 Pronto + Sika® Reemat Premium
- 5 Dichtungsschicht Sikafloor®-32 Pronto Thixo + Sika® Reemat Premium
- 6 Verschleißschicht Sikafloor®-32 Pronto (gefüllt 1:2 mit Sikafloor® Pronto Filler) + Quarzsand (0,7 - 1,2 mm)
- 7 Versiegelung Sikafloor®-18 Pronto

DURCHDRINGUNGEN



- 1 Untergrund Stahlbeton
- 2* Untergrund Stahl (reinigen und anschleifen)
- 3 Grundierung Sikafloor®-11 Pronto
- 4 Grundierung Sikafloor®-10 Pronto
- 5 Dichtungsschicht Sikafloor®-32 Pronto + Sika® Reemat Premium
- 6 Dichtungsschicht Sikafloor®-32 Pronto Thixo + Sika® Reemat Premium
- 7 Verschleißschicht Sikafloor®-32 Pronto (gefüllt 1:2 mit Sikafloor® Pronto Filler) + Quarzsand (0,7 - 1,2 mm)
- 8 Versiegelung Sikafloor®-18 Pronto

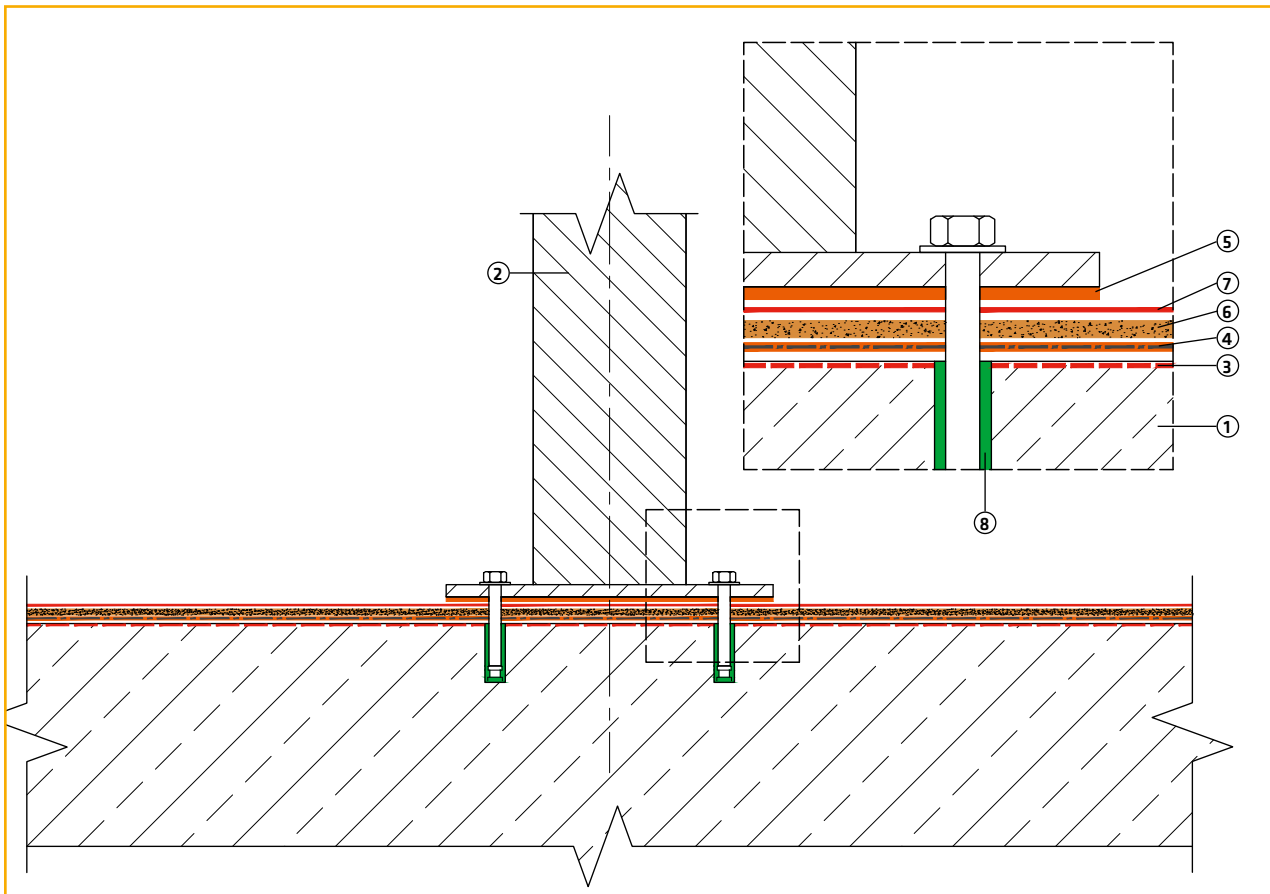
*Andere Durchdringungsmaterialien:

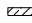
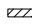






PVC-Rohr = Reinigen und anrauen

SML-Rohr = Reinigen, entfetten und mit SikaCor®-EG 1 vorbehandeln

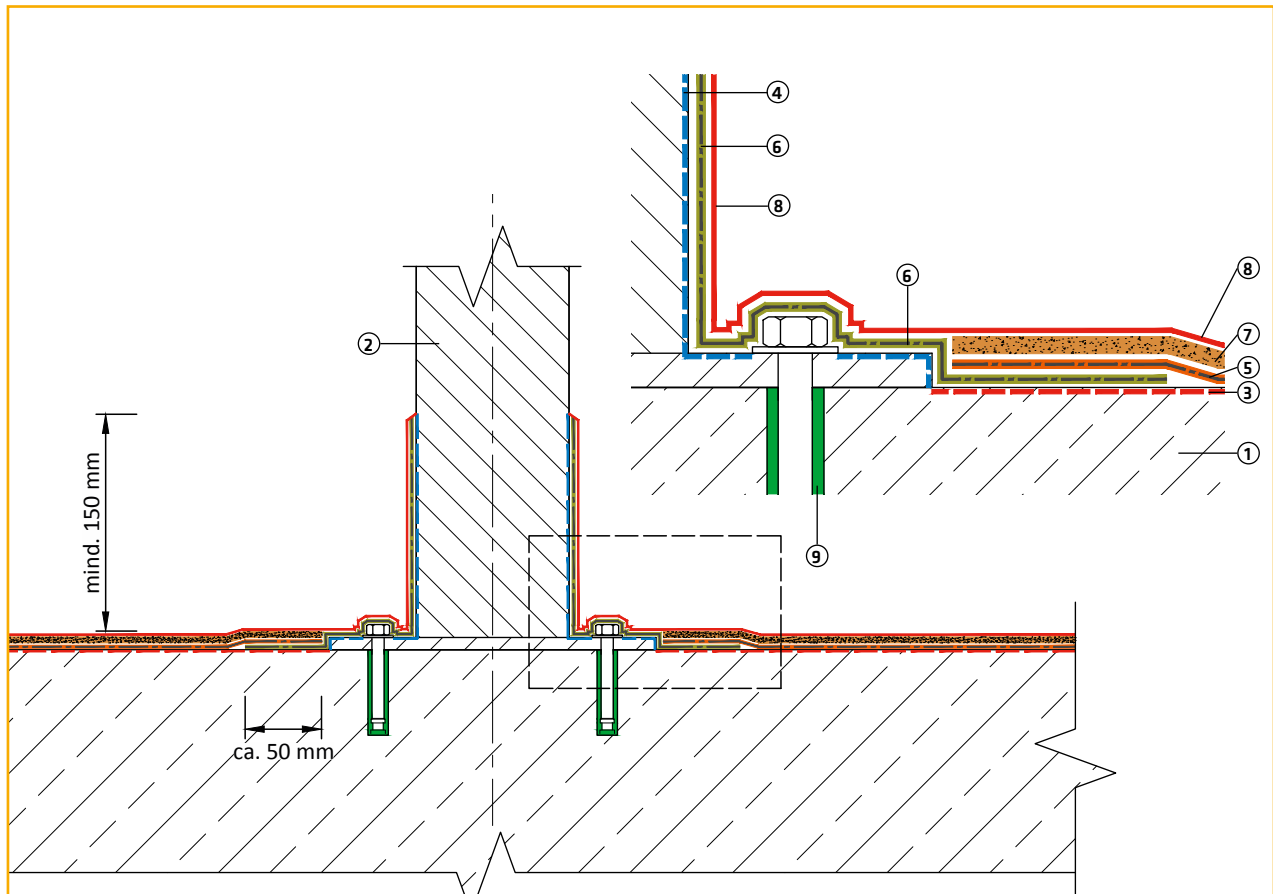
PE-Rohr = Herstellen einer Dreieckskehle Sikafloor®-11 Pronto + Quarzsand (abgestuft) im MV 1:8, da keine Haftung

EINBAUTEIL I



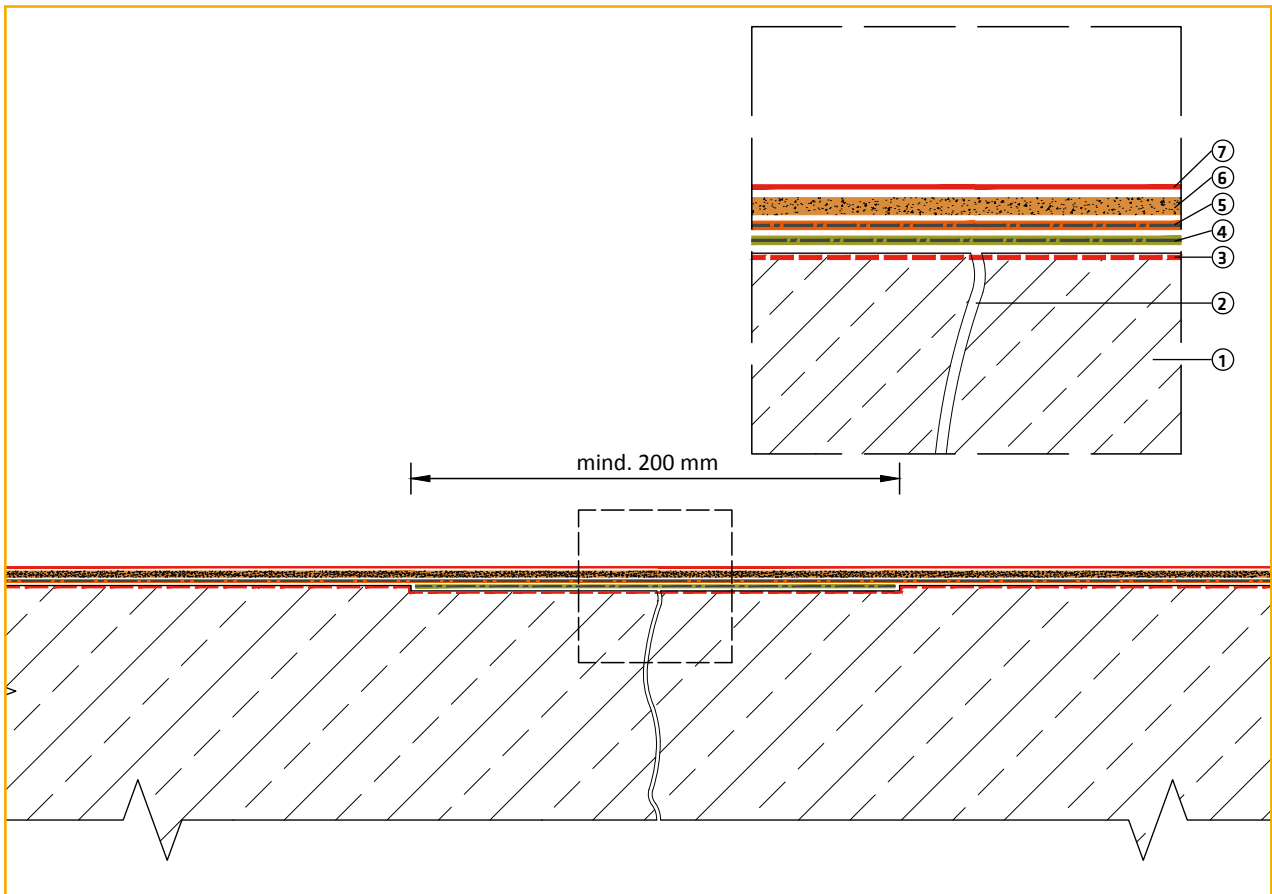
- 1  Untergrund Stahlbeton
- 2  Untergrund Stahl
- 3  Grundierung Sikafloor®-10/-11 Pronto
- 4  Dichtungsschicht Sikafloor®-32 Pronto + Sika® Reemat Premium
- 5  Sikafloor®-32 Pronto (gefüllt 1:2 mit Sikafloor® Pronto Filler); pastös aufbringen
- 6  Verschleißschicht Sikafloor®-32 Pronto (gefüllt 1:2 mit Sikafloor® Pronto Filler) + Quarzsand (0,7 - 1,2 mm)
- 7  Versiegelung Sikafloor®-18 Pronto
- 8  Alle Bohrungen der Befestigungsschrauben mit Vergussmörtel Sikafloor®-381 vergießen

EINBAUTEIL II



- 1 Untergrund Stahlbeton
- 2 Untergrund Stahl (reinigen und anschleifen)
- 3 Grundierung Sikafloor®-11 Pronto
- 4 Grundierung Sikafloor®-10 Pronto
- 5 Dichtungsschicht Sikafloor®-32 Pronto + Sika® Reemat Premium
- 6 Dichtungsschicht Sikafloor®-32 Pronto Thixo + Sika® Reemat Premium
- 7 Verschleißschicht Sikafloor®-32 Pronto (gefüllt 1:2 mit Sikafloor® Pronto Filler) + Quarzsand (0,7 - 1,2 mm)
- 8 Versiegelung Sikafloor®-18 Pronto
- 9 Alle Bohrungen der Befestigungsschrauben mit Vergussmörtel Sikafloor®-381 vergießen

RISSBANDAGE



- 1 Untergrund Stahlbeton
- 2 Riss im Untergrund Stahlbeton
- 3 Grundierung Sikafloor®-11 Pronto
- 4 Dichtungsschicht Sikafloor®-32 Pronto + Sika® Reemat Premium
- 5 Dichtungsschicht Sikafloor®-32 Pronto + Sika® Reemat Premium
- 6 Verschleißschicht Sikafloor®-32 Pronto (gefüllt 1:2 mit Sikafloor® Pronto Filler) + Quarzsand (0,7 - 1,2 mm)
- 7 Versiegelung Sikafloor®-18 Pronto

WELTWEITE SYSTEMLÖSUNGEN FÜR BAU UND INDUSTRIE



FLACHDACHABDICHTUNG



BETON- UND GIPSZUSATZMITTEL



BAUWERKSABDICHTUNG



KORROSIONS- UND BRANDSCHUTZ



KLEBEN UND DICHTEN AM BAU



BODENBESICHTUNG



BETONSCHUTZ UND INSTANDHALTUNG



FLIESEN-, WAND- UND FUSSBODENTECHNIK



KLEB- UND DICHTSTOFFE FÜR DIE INDUSTRIE

Als Tochterunternehmen der global tätigen Sika AG, Baar/Schweiz, zählt die Sika Deutschland GmbH zu den weltweit führenden Anbietern von bauchemischen Produktsystemen und Dicht- und Klebstoffen für die industrielle Fertigung.



SIKA DEUTSCHLAND GMBH
Kornwestheimer Straße 103-107
70439 Stuttgart

Tel. 0711/8009-0
Fax 0711/8009-321
flooring_refurbishment@de.sika.com
www.sika.de

BUILDING TRUST

