

# Wolman – Leading the Way in Wood Protection

Unser Unternehmen zählt zu den führenden Holzschutzmittelherstellern weltweit und bietet ein umfassendes Leistungsspektrum für die unterschiedlichsten Anwendungsbereiche des Holzschutzes.

Unsere Produkte bieten Schutz vor holzerstörenden Pilzen und Insekten, verlängern die Lebensdauer des Holzes und erhöhen so dessen nachhaltigen Nutzen. Gegründet 1911 blicken wir auf über ein Jahrhundert Erfahrung im Holzschutz zurück. Wolman entwickelt, produziert und vertreibt Holzschutzmittel, die höchsten Anforderungen entsprechen.

Wir bieten eine Vielzahl von Produkten für Bauhölzer und Kesseldruck- imprägnierung an. Zudem haben wir Lösungen zum Schutz vor Bläue und für den vorbeugenden Schutz von Holzwerkstoffen.

## Wolman – Holzschutz mit System

### Kesseldruckprodukte

#### Wolmanit® CX

Flüssiges Holzschutzmittelkonzentrat, geeignet für Holz im Garten- und Landschaftsbau, für Spielgeräte, Pfähle, Palisaden, Zäune und Terrassen

#### Wolsit® KD

Zum vorbeugenden Schutz von Holz (ohne Erdkontakt) vor Pilzen und Insekten

### Schutz von Holzwerkstoffen

#### Xylogen® 30F / Wolsit® F-15T

Vorbeugender Schutz vor holzerstörenden Pilzen im Innenbereich (Wolsit® F-15T) und speziell für die Verwendung im abgedeckten Außenbereich / Gerüstbau (Xylogen® 30F) zugelassen

#### Wolsit® T

Vorbeugender Schutz vor holzerstörenden Insekten, inklusive Termiten, im Innenbereich

### Bläueschutz

#### Wolsin®/Sinesto®

Temporärer Schutz gegen Bläuepilze und andere holzverfärbende Pilze; speziell geeignet für frisch geschnittenes Holz, während der Trocknung, Lagerung oder dem Transport

### Bauholzimprägnierung

#### Wolsit® EC

Schutz vor Pilzen und Insekten mit zusätzlichem Schutz vor Bläue und Schimmel während der Abtrocknungsphase; für den Innen- und Außenbereich (ohne Erdkontakt)

[www.wolman.de](http://www.wolman.de)

Diese Informationen entsprechen dem heutigen Stand unserer Kenntnisse. Sie sollen über unsere Produkte und deren Anwendungsmöglichkeiten informieren und haben somit nicht die Bedeutung, bestimmte Eigenschaften der Produkte oder deren Eignung für einen konkreten Einsatzzweck zuzusichern und sind keine vollständige Gebrauchsanweisung. Sie stellen auch keine Beschaffenheits- und Haltbarkeitsgarantie dar. Etwa bestehende Schutzrechte Dritter sind zu berücksichtigen. Anwendung und Verarbeitung unserer Produkte erfolgen außerhalb unseres Einflusses und liegen ausschließlich im Verantwortungsbereich des Anwenders. Der Anwender ist nicht davon befreit, die Eignung und Anwendungsmöglichkeiten für den vorgesehenen Zweck zu prüfen. Ergänzend gelten die Allgemeinen Verkaufsbedingungen in der jeweils gültigen Fassung.

Holzschutzmittel sicher verwenden. Vor Gebrauch stets Kennzeichnung und Produktinformation lesen.

#### Für weitere Informationen:

Wolman Wood and Fire Protection GmbH, Dr.-Wolman-Str. 31–33, 76547 Sinzheim, Germany  
Tel. +49 7221 800-0, Fax +49 7221 800-290, info.wolman@wolman.de, www.wolman.de



## Bauholzimprägnierung

Sorgen Sie für dauerhaften Schutz von Konstruktionsholz, Brettware, Latten und anderen Bauhölzern

# Bauholzimprägnierungs- produkte von Wolman

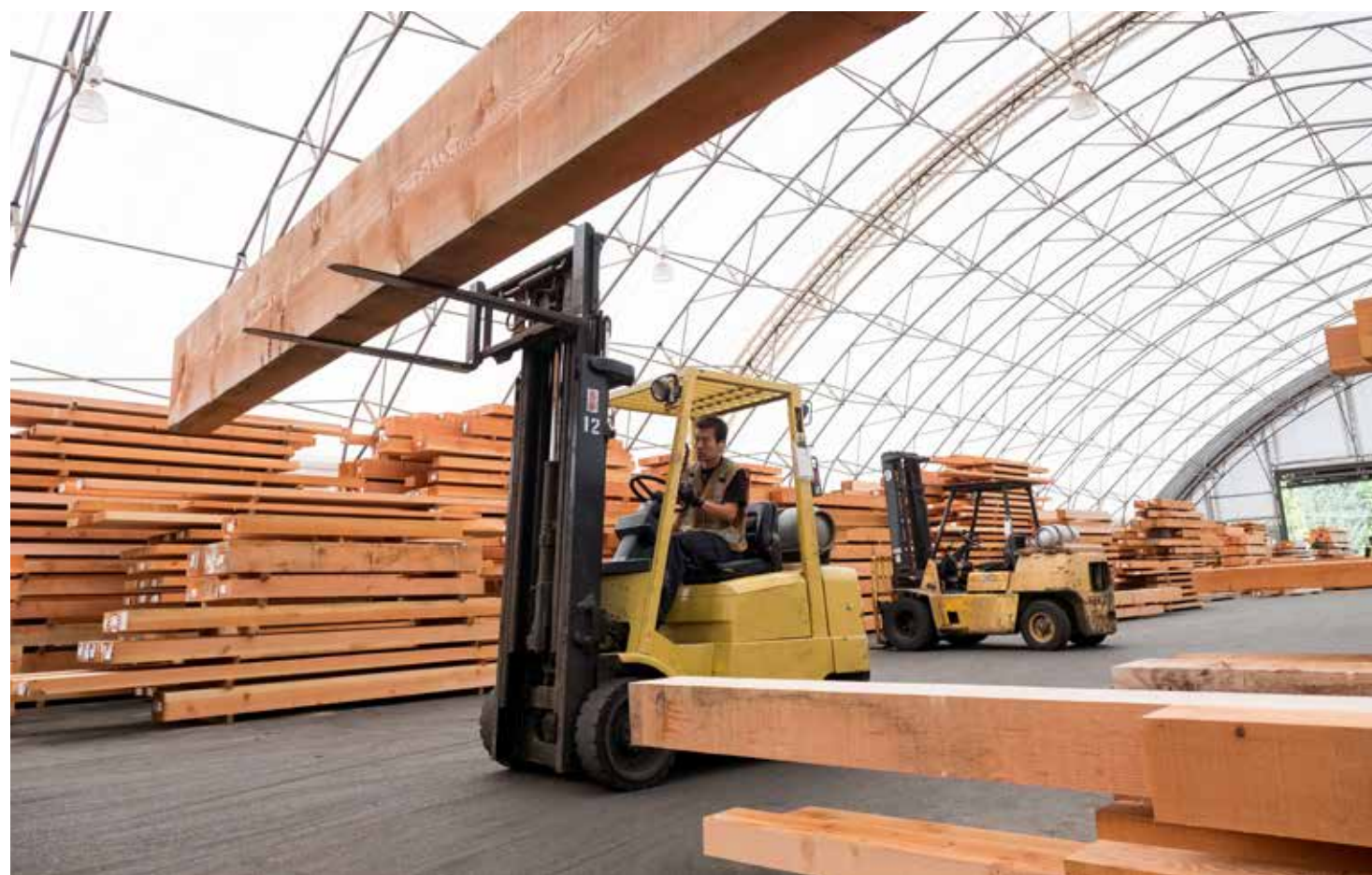
Moderner Holzschutz stellt hohe Ansprüche an Forschung und Technik. Denn Schutzmittel müssen heute wirksam sein und gleichzeitig den gesetzlichen Anforderungen des Umwelt-, Gesundheits- und Arbeitsschutzes entsprechen. Die Wolman-Produkte bieten Ihnen diese Sicherheit.

Holzkonstruktionen übernehmen in vielen Bauten tragende Funktionen. Vorbeugende Schutzmittel bieten hier einen dauerhaften Schutz vor holzerstörenden Insekten und Pilzen. Klassisch und bewährt ist die Imprägnierung von Konstruktionsholz, Brettware, Latten und anderen Bauhölzern im Tauchverfahren mit farbigen oder farblosen Wolman-Holzschutzmitteln. Andere Verfahren wie Streichen oder Sprühen finden hier ebenfalls Anwendung.

Wolsit® EC

Wolmanit® ProColor

## Optimale Vorbeugung – dauerhafter Bauholzschutz



### Wolsit® EC

Wolsit® EC-Schutzmittel sind wasserlösliche, metallfreie Konzentrate auf Basis organischer Wirkstoffe. Sie sind vorbeugend wirksam gegen holzerstörende Pilze und Insekten.

Zusätzlich wird mit Wolsit® EC ein temporärer Schutz des behandelten Holzes vor Bläue- und Schimmelbefall während der Abtrocknungsphase erzielt. Nach der Fixierung im Holz sind die Schutzmittel schwer auslaugbar und somit witterungsbeständig. Wolsit® wird zum Schutz von Holz im Innen- und Außenbereich ohne Erdkontakt, wie z. B. Dachstühle, Holzkonstruktionen, Außenverschalungen, Fenster und vielem

### Wolmanit® ProColor

Für die attraktive Anfärbung von Hölzern im Kessel-Vakuum-Druckverfahren sowie im Tauchverfahren in Verbindung mit unseren Holzschutzmittellösungen

anderen verwendet. Das Schutzmittel wird durch Tauchverfahren ins Holz eingebracht. Weiterhin haben Sie die Möglichkeit, Wolsit® EC in verschiedenen Farben zu beziehen.

Wolsit® EC schützt ihr Bauholz dauerhaft gegen holzerstörende Pilze, Käfer und Termiten. Durch Zugabe von Farbkonzentraten ist eine flexible Farbgebung möglich. Wolsit® EC fixiert sehr schnell, ist nicht korrosiv für Edelstahlbefestigungsmittel und bietet zusätzlichen Schutz vor Schimmelbefall während der Lagerung und dem Transport des Holzes.

(z.B. Wolmanit® CX, Wolsit® KD oder Wolsit® EC-Produkte) bieten wir Ihnen eine weite Palette an Farben für den Außenbereich an.

## Unser Know-How für Ihren Erfolg

### Vorteile auf einen Blick

#### Wolsit® EC

- Hohe Wirksamkeit bei niedriger Einbringmenge
- Zusätzliche Schimmelschutzwirkung
- Schnelle Fixierung

#### Wolmanit® ProColor

- Attraktive Anfärbungen der imprägnierten Hölzer
- Umfangreiches Farbspektrum
- Farbintensität kann nach Bedarf verändert werden
- Auch zum Nachfärben von bereits imprägnierten Hölzern geeignet



### Bauholzimprägnierungsprodukte von Wolman: für jede Anwendung die richtige Lösung

Anwendungsgebiete	Wolsit® EC	Wolmanit® ProColor
Bauholz	✓	✓
Dachstühle	✓	✓
Fassaden	✓	✓
Fenster	✓	
Holzkonstruktionen	✓	✓
Balkonverkleidung	✓	✓
Terrassen		✓
Holz im Garten- und Landschaftsbau		✓