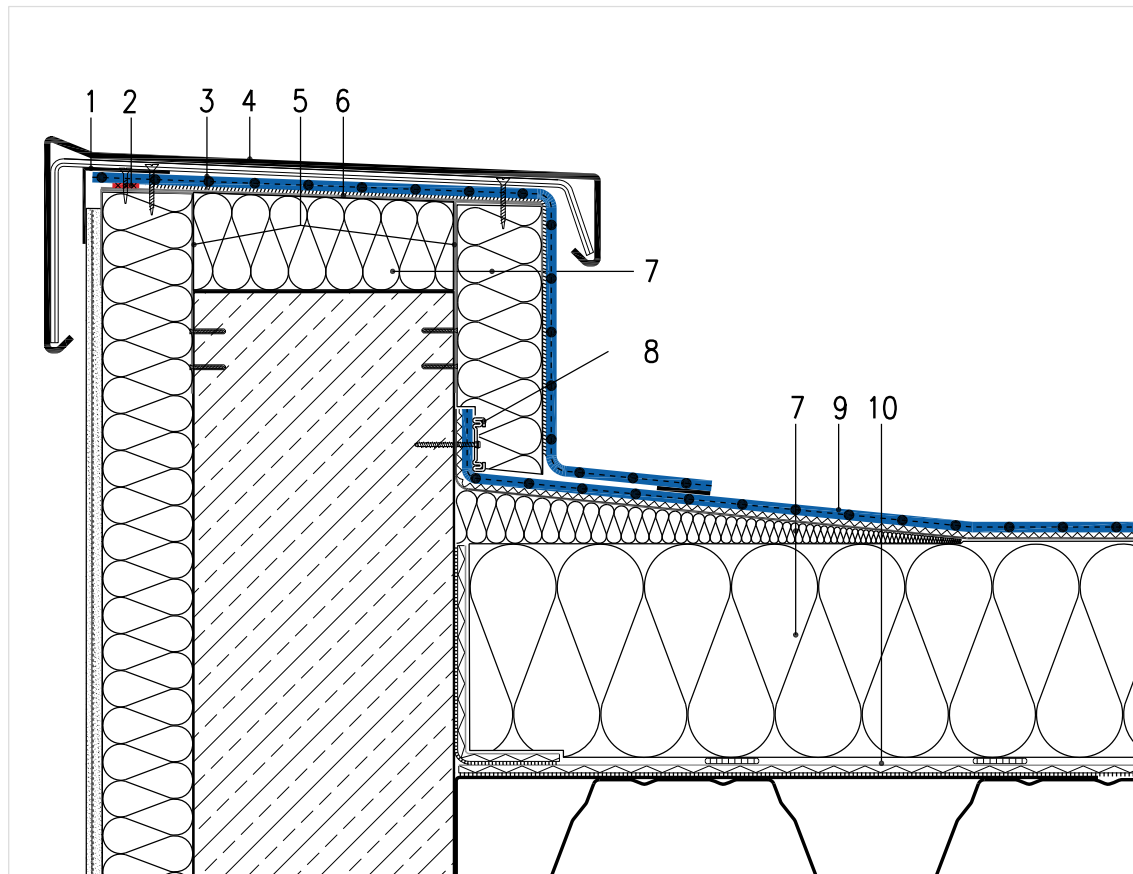


DACHRANDABSCHLÜSSE

Detail 1.03 Dachrand geklebt (System geklebt)



- 1** Abschluss mit angepresstem Blechwinkel
- 2** Dichtungsband 10/10
- 3** Sarnafil® Anschlussbahn nach Verlegeanleitung, geklebt
- 4** Blechabdeckung/Brüstungsprofil
- 5** Blechzangen
- 6** Glattblech
- 7** Wärmedämmung nach Verlegeanleitung
- 8** Sarnabar®-Befestigungsprofil mit Systembefestiger und Sarnafil® Schweißschnur (Schweißschnur systemabhängig)
- 9** Sarnafil® Flächenbahn nach Verlegeanleitung
- 10** Dampfsperbahn nach Verlegeanleitung

Alle Darstellungen sind Prinzipskizzen ohne Maßstab, die Abdichtung ist überhöht dargestellt. Diese Ausführungsbeispiele sind planerisch nach DIN 18534 objektspezifisch anzupassen und auf den zu erwartenden Lastfall abzustimmen.