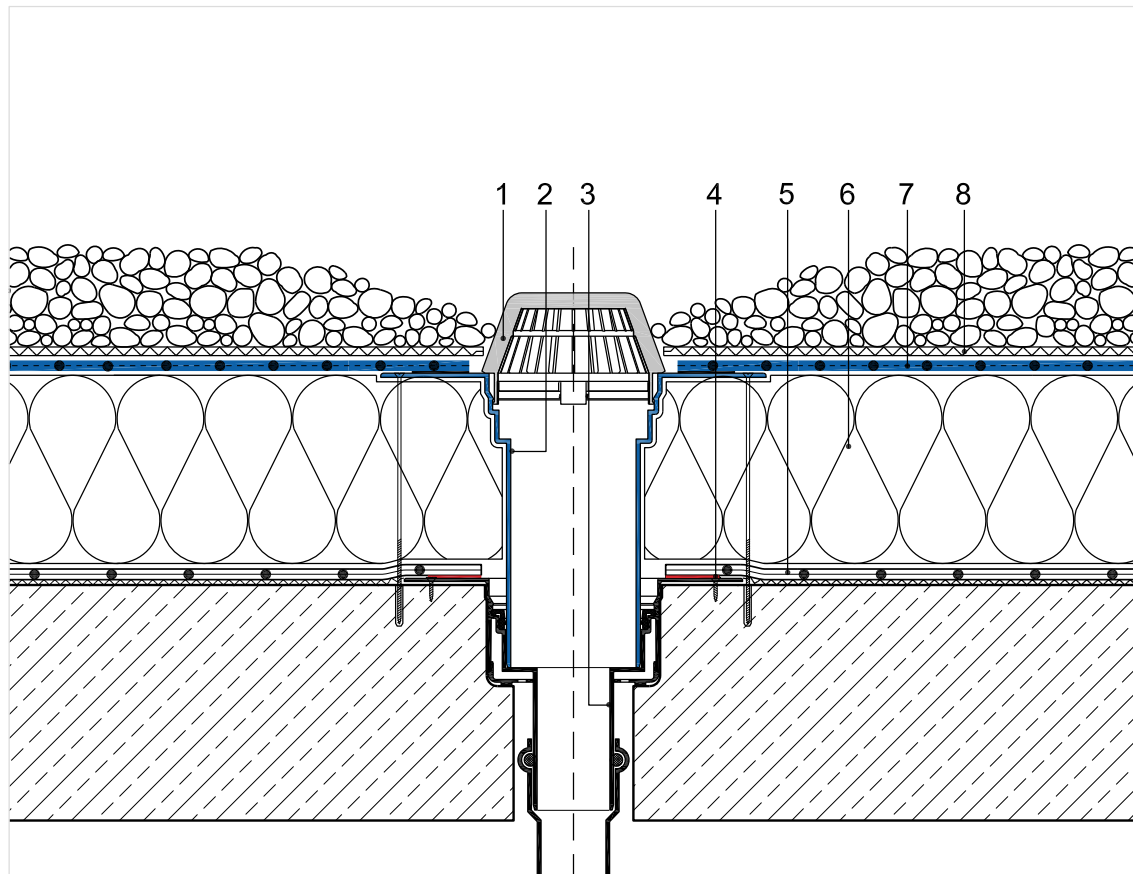


ENTWÄSSERUNG

Detail 4.02 Gully senkrecht (System Auflast)



- 1 Sarnafil® Kieskorb oder Balkonaufsatz
- 2 Sarnafil® Regenwasserablauf/Balkongully
- 3 Sarnafil® Grundkörper Gully
- 4 Klebeband Sarnatape® 20
- 5 Dampfsperrbahn nach Verlegeanleitung
- 6 Wärmedämmung nach Verlegeanleitung
- 7 Sarnafil® Flächenbahn nach Verlegeanleitung
- 8 Sarnafil® Schutzbahn/Schutzlage

Alle Darstellungen sind Prinzipskizzen ohne Maßstab, die Abdichtung ist überhöht dargestellt. Diese Ausführungsbeispiele sind planerisch nach DIN 18534 objektspezifisch anzupassen und auf den zu erwartenden Lastfall abzustimmen.