

PRODUKTDATENBLATT

Sarnafil® RCS Set

System zur Leckageortung

BESCHREIBUNG

Das Sarnafil® RCS Set umfasst zwei Rohrstützen mit integrierter Kontaktplatte aus Edelstahl, Wärmedämmkern, Abdeckkappe und Sarnafil® Einfassung.

ANWENDUNG

- Unterstützt bzw. vereinfacht die ILD® (vector mapping) Leckageortung
- Geeignet für alle Sarnafil® AT/TG/TS-Abdichtungsbahnen

PRODUKTMERKMALE/ VORTEILE

- Unterstützt und verbessert die Abdichtungsarbeiten
- Einfache Verarbeitung
- Vereinfachung der ILD®-Leckageortung

PRODUKTINFORMATIONEN

Chemische Basis	RCS Rohr mit Grundplatte	Polypropylen (PP)
	Abdeckkappe	EPDM
	Dämmstoffkern	Expandiertes Polystyrol (EPS)
	Sarnafil® Rohreinfassung	Flexibles Polyolefin (PP)
	RCS-Kontaktplatte	Edelstahl (1.4301)
Lieferform	2 Stk. RCS-Rohr mit Grundplatte und integrierter Kontaktplatte 2 Stk. Dämmstoffkern mit Abdeckkappe 2 Stk. Sarnafil® Einfassungen Ø125 mm 1 Rolle Sarnatape® 60 Klebeband	
Aussehen/Farbtone	RCS-Rohr mit Grundplatte	schwarz
	Abdeckkappe	schwarz
	Dämmstoffkern	weiß
	Sarnafil® Rohreinfassung	beige oder fenstergrau (ähnlich RAL 7040)
	RCS-Kontaktplatte	grau
Lagerfähigkeit	5 Jahre ab Produktionsdatum. Das angegebene Haltbarkeitsdatum bezieht sich auf das Sarnatape® 60.	
Lagerbedingungen	Trockene Lagerung in ungeöffneter und unbeschädigter Originalverpackung bei Temperaturen zwischen +5 °C und +30 °C.	
Gewicht	5,5 kg (komplettes Set)	

SYSTEMINFORMATIONEN

Systemaufbau

Zubehör:

- Sika® RCS Glasvlies 2 x 50 m
- Sika® RCS Edelstahlgitter, 1,5 x 40 m
- Sarnafil® AT/TG/TS-Abdichtungsbahnen

ANWENDUNGSGRUNDLAGEN

Lufttemperatur

-20 °C min. / +60 °C max.

Untergrundtemperatur

-30 °C min. / +60 °C max.

MESSWERTE

Alle technischen Daten, Maße und Angaben in diesem Datenblatt beruhen auf Labortests. Tatsächlich gemessene Daten können in der Praxis aufgrund von Umständen außerhalb unseres Einflussbereiches abweichen.

WEITERE HINWEISE

Die Verarbeitung darf nur durch Sika geschultes und erfahrenes Personal erfolgen.

- Der Einsatz von Sarnafil® RCS Set ist auf geografische Regionen mit einer minimalen monatlichen Durchschnittstemperatur von -40 °C und einer dauerhaften Umgebungstemperatur von +50 °C beschränkt.

ÖKOLOGIE, GESUNDHEITS- UND ARBEITSSCHUTZ

VERORDNUNG (EG) NR. 1907/2006 - REACH

Dieses Produkt ist ein Erzeugnis nach Artikel 3 der Verordnung (EG) Nr. 1907/2006 (REACH). Es enthält keine Stoffe, die bei üblicher Anwendung aus dem Erzeugnis freigesetzt werden. Ein Sicherheitsdatenblatt nach Artikel 31 der gleichen Verordnung ist nicht erforderlich, um dieses Produkt auf den Markt zu bringen, zu transportieren oder es anzuwenden. Für die sichere Nutzung befolgen Sie die Anweisungen im Produktdatenblatt. Nach unserem derzeitigen Kenntnisstand enthält dieses Produkt keine SVHC (besonders besorgniserregende Stoffe) in Anhang XIV der REACH-Verordnung oder auf der von der Europäischen Chemikalien-Agentur ECHA veröffentlichten Kandidatenliste in Konzentrationen über 0.1 % (w/w).

VERARBEITUNGSANWEISUNG

VERARBEITUNG

Montage:

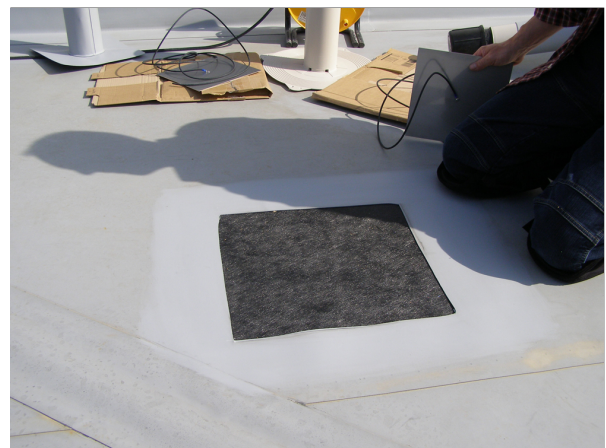
Verarbeitung und Verschweißung mit der Dachabdichtung gemäß der aktuellen Fassung des Sarnafil® Verarbeitungsleitfadens.

Montageablauf:

1. Verlegen des RCS Glasvlies (bzw. Edelstahlgitter bei geklebten Dachaufbauten) bei Auflast und mechanischer Befestigung direkt auf der Wärmedämmung und unter der Sarnafil® Abdichtungsbahn.



2. Position bestimmen und Dachabdichtung aufschneiden (Öffnung ca. 350 x 350 mm).



PRODUKTDATENBLATT

Sarnafil® RCS Set

März 2021, Version 01.04
020945032150001001

3. Das RSC-Rohr wird im Untergrund befestigt/verschraubt und die Befestiger werden mit einem Stück Sarnafil® AT/TG/TS-Abdichtung überschweißt.



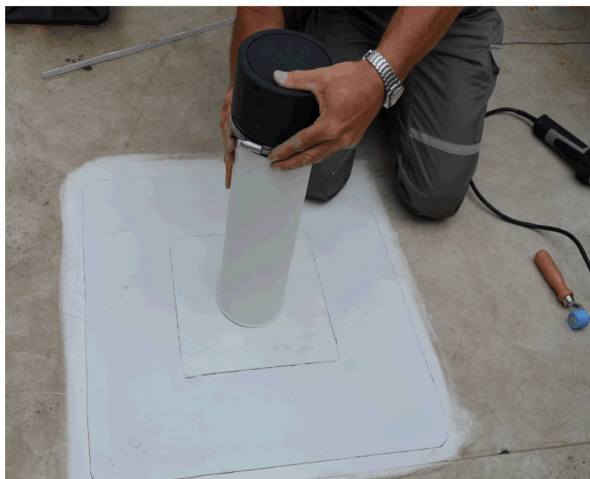
4. Flächenzuschnitt herstellen (Größe entsprechend der Öffnung 350 x 350 mm plus Überlappung) und mit der Dachabdichtung verschweißen.



7. Rohreinfassung DN 125 über RSC-Rohr schieben und mit der Dachabdichtung verschweißen.



8. Einsetzen der Abdeckkappe mit integriertem Dämmstoffkern.



Positionierung:

Die RCS-Sets werden grundsätzlich in gegenüberliegenden Ecken positioniert. Ein ausreichender Abstand zu sämtlichen Einbauteilen wie Attiken, Rohreinfassungen, Lichtkuppel etc. ist einzuhalten. Ein sicherer Zugang ist zu gewährleisten.

Für Dachflächen größer als 1.500 m² sind zusätzliche RCS-Sets einzubauen.

LÄNDERSPEZIFISCHE DATEN

Die Angaben in diesem Produktdatenblatt sind gültig für das von der Sika Deutschland GmbH ausgelieferte Produkt. Bitte beachten Sie, dass Angaben in anderen Ländern davon abweichen können. Beachten Sie das im Ausland gültige Produktdatenblatt.

RECHTLICHE HINWEISE

Die vorstehenden Angaben, insbesondere die Vorschläge für Verarbeitung und Verwendung unserer Produkte, beruhen auf unseren Kenntnissen und Erfahrungen im Normalfall, vorausgesetzt die Produkte wurden sachgerecht gelagert und entsprechend der Vorgaben unserer jeweiligen Produktdatenblätter angewandt. Wegen der unterschiedlichen Materialien, Untergründen und abweichenden Arbeitsbedingungen kann eine Gewährleistung eines Arbeitsergebnisses oder eine Haftung, aus welchem Rechtsverhältnis auch immer, weder aus diesen Hinweisen, noch aus einer mündlichen Beratung begründet werden, es sei denn, dass uns insoweit Vorsatz oder grobe Fahrlässigkeit zur Last fällt. Hierbei hat der Anwender nachzuweisen, dass er schriftlich alle Informationen und Kenntnisse, die zur sachgemäßen und erfolgversprechenden Beurteilung durch Sika erforderlich sind, rechtzeitig und vollständig an Sika übermittelt hat. Der Anwender hat die Produkte auf ihre Eignung für den vorgesehenen Anwendungszweck eigenverantwortlich zu prüfen. Änderungen der Produktspezifikationen bleiben vorbehalten. Schutzrechte Dritter sind zu beachten. Im Übrigen gelten unsere jeweiligen Verkaufs-, Liefer- und Zahlungsbedingungen, einzusehen und herunterzuladen unter www.sika.de. Es gilt das jeweils neueste Produktdatenblatt, das von uns angefordert oder im Internet unter www.sika.de heruntergeladen werden kann.

Sika Deutschland GmbH

Roofing
Kornwestheimer Strasse 103-107
70439 Stuttgart
Tel.: +49 711/8009-0
roofing@de.sika.com
www.sika.de/dachabdichtung

PRODUKTDATENBLATT

Sarnafil® RCS Set
März 2021, Version 01.04
020945032150001001

SarnafilRCSSet-de-DE-(03-2021)-1-4.pdf

