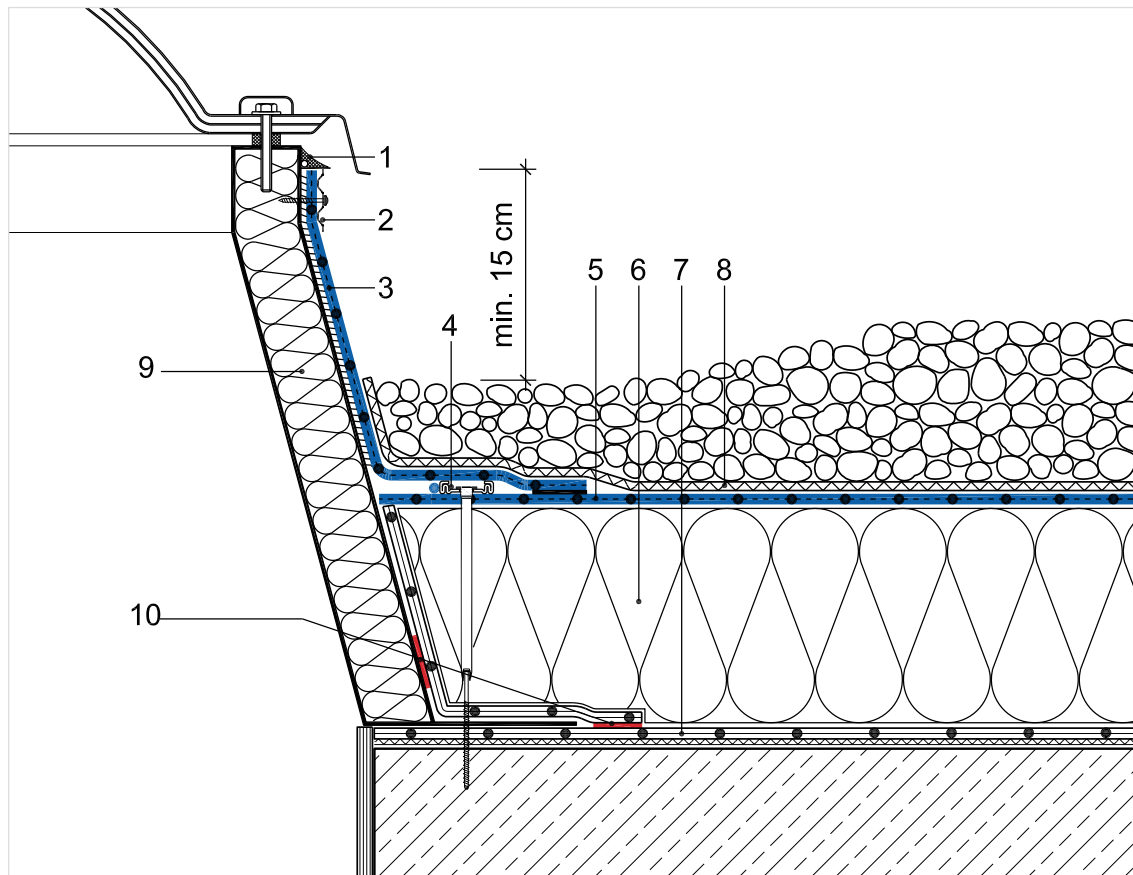


LICHTKUPPEL- UND LICHTBANDANSCHLÜSSE

Detail 3.02 Lichtkuppel (System Auflast)



- 1** Dauerelastische Versiegelung (Sarnaplast®-2235/Sikaflex® 11FC)
- 2** Abschlussprofil
- 3** Sarnafil® Anschlussbahn nach Verlegeanleitung, geklebt
- 4** Sarnabar®-Befestigungsprofil mit Systembefestiger und Sarnafil® Schweißschnur (Schweißschnur systemabhängig)
- 5** Sarnafil® Flächenbahn nach Verlegeanleitung
- 6** Wärmedämmung nach Verlegeanleitung
- 7** Dampfsperbahn nach Verlegeanleitung
- 8** Sarnafil® Schutzbahn/Schutzlage
- 9** Aufsetzkranz mit Lichtkuppel/Lichtband
- 10** Klebeband Sarnatape® 20

Alle Darstellungen sind Prinzipskizzen ohne Maßstab, die Abdichtung ist überhöht dargestellt. Diese Ausführungsbeispiele sind planerisch nach DIN 18534 objektspezifisch anzupassen und auf den zu erwartenden Lastfall abzustimmen.