



DIE MINERALISCHE BODENKOMPETENZ  
PLANUNGSSICHERE LÖSUNGEN VOM  
UNTERGRUND BIS ZUR OBERFLÄCHE

BUILDING TRUST



# DIE MINERALISCHE BODENKOMPETENZ

Für eine stabile und zuverlässige Basis

**UNTERGRÜNDE SIND IMMER SEHR UNTERSCHIEDLICH BESCHAFFEN** und bringen verschiedene Herausforderungen mit sich. Mineralische Böden bilden die Grundlage für dauerhaft belastbare Nutzflächen. Ob großflächige Industrieböden, Sanierungsprojekte oder ästhetisch anspruchsvolle Anwendungen im Wohnbau – Sika liefert Ihnen die passenden Produkte und Systemkomponenten, um Ihre Projekte sicher, wirtschaftlich und dauerhaft umzusetzen. Damit solche Bodenaufbauten zuverlässig funktionieren, braucht es nicht nur leistungsfähige Estriche, sondern ein durchdachtes Zusammenspiel aus Haftbrücken, Grundierungen, Ausgleichsmassen, Zusatzmitteln, Abdichtungen und weiteren Ergänzungsprodukten. Mit Sika erhalten Sie keine Einzelprodukte, sondern maßgeschneiderte Systemlösungen, die auf jahrzehntelanger Erfahrung, praxisgerechter Entwicklung und innovativer Technologie basieren. Unser Expertenteam steht für höchste Qualität, Effizienz und Zuverlässigkeit – von der professionellen Untergrundvorbereitung bis zur Auswahl der passenden mineralischen Systeme.

Mit dieser Broschüre erhalten Sie einen klar strukturierten Überblick über das Sika-Portfolio für mineralische Bodenaufbauten. Ergänzende Hinweise zu weiterführenden Fachbroschüren erleichtern die Orientierung bei speziellen Anwendungen und schaffen zusätzliche Planungssicherheit.

# INHALT

<b>1. Haftbrücken und Grundierungen</b> . . . . .	<b>4</b>
1.1 Haftbrücken . . . . .	4
1.2 Grundierungen . . . . .	8
<b>2. Estriche</b> . . . . .	<b>12</b>
2.1 Estrichbindemittel . . . . .	12
2.2 Estriche (Werk trockenmörtel) . . . . .	14
2.3 Estriche im Vergleich . . . . .	18
<b>3. Terrazzo</b> . . . . .	<b>20</b>
<b>4. Ausgleichsmassen</b> . . . . .	<b>22</b>
<b>5. Oberflächenvergütungen/ - beschichtungen</b> . . . . .	<b>30</b>
<b>6. Ergänzungsprodukte</b> . . . . .	<b>32</b>
6.1 Vergussmassen . . . . .	32
6.2 Reparatur- und Instandsetzungsmörtel . . . . .	34
6.3 Zusatzmittel . . . . .	36
6.4 Fugenlösungen . . . . .	40
6.5 Abdichtungen . . . . .	42
6.6 Zubehör . . . . .	43
<b>7. Ihre Ansprechpartner</b> . . . . .	<b>47</b>



# 1. HAFTBRÜCKEN UND GRUNDIERUNGEN

## 1.1 Haftbrücken

EINE HAFTBRÜCKE ERMÖGLICHT EINEN KRAFTSCHLÜSSIGEN VERBUND zum Untergrund und bildet die Basis für einen dauerhaften Verbundestrich. Sie verbessert die Haftung auf saugenden mineralischen Oberflächen und sorgt für einen sicheren Einbau mit langlebiger Verbindung. So entsteht eine stabile Grundlage für belastbare Estrichkonstruktionen, besonders bei industriellen Anwendungen.



### SikaScreed®-10 BB

ist eine kunststoffmodifizierte Systemhaftbrücke auf Zementbasis für SikaScreed® Produkte.

#### VORTEILE

- Hohe und effiziente Flächenleistung als vorgemischte Haftbrücke
- Leichte Verarbeitung und einfach in den Untergrund einzubürsten
- Hohe Verbundeigenschaften
- Geprüfter Systemaufbau
- Mineralische Basis

#### ANWENDUNGSBEREICH

- Im System geprüfte Haftbrücke zur Herstellung kraftschlüssiger Verbindungen zwischen SikaScreed® HardTop-Produkten und saugenden, mineralischen Untergründen



### SikaScreed®-40 BB

ist eine Systemhaftbrücke mit dauerhaftem Verbund für SikaScreed®-40 Binder.

#### VORTEILE

- Leichte Verarbeitung
- Schneller, hoher und dauerhafter Verbund
- Lange Verarbeitungszeit
- Abgestimmte Aushärtung mit SikaScreed®-40 Binder
- Verbundicherheit bei hohen statischen und dynamischen Beanspruchungen

#### ANWENDUNGSBEREICH

- Im System abgeprüfte Haftbrücke für kraftschlüssigen Verbund zwischen saugenden, mineralischen Untergründen und Schnellestrich aus SikaScreed®-40 Binder



# 1. HAFTBRÜCKEN UND GRUNDIERUNGEN

## 1.1 Haftbrücken

### SikaScreed®-20 EBB

ist eine feuchtigkeitsverträgliche 2-Komponenten-Systemhaftbrücke auf Epoxidharzbasis für SikaScreed® Produkte.

#### VORTEILE

- Sehr gute Haftung auf vielen Baustoffen
- Lange Verarbeitungszeit
- Dauerhafter Verbund bei hoher mechanischer Beanspruchung
- Leichte Verarbeitung
- Schwindfreie Aushärtung
- Geeignet auch für mattfeuchte Untergründe

#### ANWENDUNGSBEREICH

- Haftbrücke für kraftschlüssige Verbindungen der SikaScreed® HardTop-Produkte mit dem Untergrund
- Für den Einsatz bei kritischen Untergründen sowie vertikalen Anschlüssen bzw. Anschlüssen an Bauteilen wie Schächten, Schienen und Profilen
- Für industrielle Großflächen mit erhöhter mechanischer Beanspruchung
- Als Haftbrücke und Klebstoff für:
  - ▶ Beton, Verbundestrich, zementgebundenen Mörtel
  - ▶ Betonelementen, Faserzement, Naturstein
  - ▶ Stahl, Eisen, Aluminium
  - ▶ Holz, Glas, Polyester, Fiberglas und Epoxidharz



### Sikafloor®-150 Plus – Haftbrücke

- Einsetzbar auch als Haftbrücke für mineralische Untergründe
- Sehr gute Penetration für einen kraftschlüssigen Verbund
- Geeignet für Estrich- und Mörtelsysteme



Detaillierte Produktbeschreibung siehe **Kapitel "Grundierung", S.11.**

	HAFTBRÜCKEN		
	SikaScreed®-10 BB	SikaScreed®-40 BB	SikaScreed®-20 EBB
<b>Produktbeschreibung</b>	Zementäre, kunststoffmodifizierte, 1-komponentige Systemhaftbrücke für normalbelastete Bereiche.	Zementäre, kunststoffmodifizierte, 1-komponentige Systemhaftbrücke für normal-, hoch- sowie statisch und dynamisch belastete Bereiche.	Epoxidharzgebundene, 2-komponentige Systemhaftbrücke mit langer Offenzeit für Großflächen sowie für industriell genutzte Verbundestriche.
<b>Einsatzgebiet</b>			
<b>Wohn- und Gewerbebauten</b>	ja	ja	ja
<b>Industriebauten</b>	ja	ja	ja
<b>Außen</b>	ja	ja	ja
<b>Konstruktion/Aufbau</b>			
<b>Verbund</b>	ja	ja	ja
<b>Technische Daten</b>			
<b>Produktvorteile</b>	<ul style="list-style-type: none"> <li>■ Leichte Verarbeitung</li> <li>■ Schneller, hoher und dauerhafter Verbund</li> </ul>	<ul style="list-style-type: none"> <li>■ Für normal und hoch statisch und dynamisch belastete Bereiche</li> <li>■ Leichte Verarbeitung</li> <li>■ Schneller, hoher und dauerhafter Verbund</li> <li>■ Lange Verarbeitungszeit</li> </ul>	<ul style="list-style-type: none"> <li>■ Sehr gute Haftung auf vielen Baustoffen</li> <li>■ Lange Verarbeitungszeit, dauerhafter Verbund bei hoher mechanischer Beanspruchung</li> <li>■ Leichte Verarbeitung</li> <li>■ Schwindfreie Aushärtung</li> <li>■ Geeignet auch für mattfeuchte Untergründe</li> </ul>
<b>Basis</b>	Zementäres, kunststoffmodifiziertes Bindemittel	Zementäres, kunststoffmodifiziertes Bindemittel	Epoxidharzbasis mit speziellen Füllstoffen
<b>Art</b>	Haftschlämme	Haftschlämme	Haftbrücke auf Epoxidharzbasis
<b>Zertifizierung / Auslobung</b>	<ul style="list-style-type: none"> <li>■ EMICODE EC 1 PLUS, sehr emissionsarm</li> </ul>	<ul style="list-style-type: none"> <li>■ EMICODE EC 1 PLUS, sehr emissionsarm</li> </ul>	
<b>Verarbeitungszeit</b>	30 Minuten	60 Minuten	55 Minuten
<b>Verbrauch</b>	ca. 1,8 kg/m <sup>2</sup>	ca. 2,0 kg/m <sup>2</sup>	ca. 1,0 kg/m <sup>2</sup>
<b>Lagerfähigkeit</b>	6 Monate	6 Monate	24 Monate

# 1. HAFTBRÜCKEN UND GRUNDIERUNGEN

## 1.2 Grundierungen

**GRUNDIERUNGEN DIENEN ZUR HAFTVERMITTLUNG**, zur Regulierung der Saugfähigkeit oder zum Binden von Staub. Sie garantieren einen dauerhaften Verbund zu Fließestrichen und Ausgleichsmassen. Dadurch entsteht eine verlässliche Oberfläche, die sicher überarbeitet werden kann und dauerhaft belastbare Bodenaufbauten ermöglicht.

### Sikafloor®-01 Primer

ist ein Universal-Dispersionsvoranstrich unter Nivelliermassen und Fliesenklebern.

#### VORTEILE

- Für innen, für Wand und Boden
- Auf Fußbodenheizungen geeignet
- Sehr ergiebig
- Kurze Ablüftzeit
- Auf nahezu allen Untergründen einsetzbar
- Wasserverdünnbar
- Gebrauchsfertig, leicht aufzutragen
- Haftungsvermittelnd

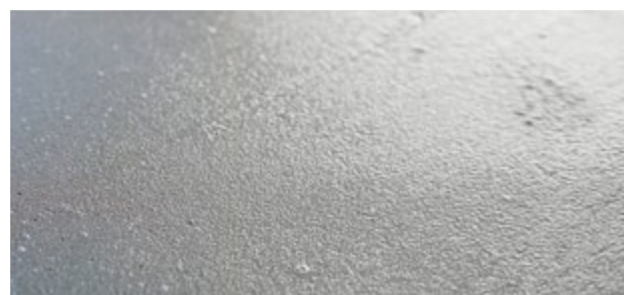
#### ANWENDBEREICH

Geeignet als Voranstrich auf:

- Beton, Trockenestrichen, Zement- und Schnellzementestrichen, Gussasphaltestrichen (vollflächig abgesandet), Calciumsulfat-gebundenen Estrichen
- Zementputzen, Kalk-Zementputzen, Gipsputzen
- Altuntergründen mit alten, wasserfesten Klebstoffresten
- Gipskarton- und Gipsfaserplatten
- Holzuntergründen

Geeignet zur:

- Reduzierung der Saugfähigkeit des Untergrundes
- Verbesserung der Haftung auf glatten und dichten Untergründen
- Schutz des Untergrundes vor Feuchtigkeit aus zementären Spachtelmassen oder Fliesenklebern



### Sikafloor®-02 Primer

ist eine gebrauchsfertige Acrylatgrundierung unter Spachtelmassen und Fliesenklebern.

#### VORTEILE

- Optimale Haftvermittlung auf dichten Untergründen
- Geringer Verbrauch / hohe Flächenleistung
- Für Fußbodenheizungen geeignet
- Kurze Ablüftzeit
- Gebrauchsfertig, leicht auftragbar
- Hohe Griffigkeit
- Für Wand und Boden

#### ANWENDBEREICH

- Als Grundierung zur Haftverbesserung auf glatten und dichten Untergründen im Innenbereich



### Sikafloor®-03 Primer

ist ein gebrauchsfertiger Dispersionsvoranstrich zur Grundierung von Untergründen vor dem Auftrag von Spachtelmassen und Fliesenklebern.

#### VORTEILE

- Gebrauchsfertig
- Gutes Eindringvermögen
- Verseifungsresistent
- Kurze Ablüftzeit
- Schnell trocknend
- Auf Fußbodenheizungen geeignet
- Leicht aufzutragen
- Aufsprühbar
- Haftungsvermittelnd
- Reststaubbindend
- Für Wand und Boden
- Für innen und außen

#### ANWENDBEREICH

Geeignet als Grundierung:

- Auf Calciumsulfat- und zementären Untergründen
- Auf Holzuntergründen, OSB- und Spanplatten
- Als Zwischengrundierung bei mehrlagigen Aufbauten



# 1. HAFTBRÜCKEN UND GRUNDIERUNGEN

## 1.2 Grundierungen

### Sikafloor®-150 Plus

ist ein 2-komponentiges Epoxidharzbindemittel für Grundierung, Egalisierung, Mörtel- und Estrichherstellung.

#### VORTEILE

- Geruchsarm
- Niedrige Viskosität
- Gute Penetration
- Gute Haftfestigkeit
- Vielseitig einsetzbar

#### ANWENDUNGSBEREICH

- Grundierung für Beton, Zementestrich und Epoxidharzmörtel
- Für normal bis stark saugende Oberflächen
- Grundierung für alle Sikafloor-Epoxidharz- bzw. Polyurethan-Bodensysteme
- Bindemittel für Ausgleichs- und Estrichmörtel sowie für Epoxidharz-Estriche
- Für den Innen- und Außenbereich



### Sikafloor®-151

ist ein 2-komponentiges Epoxidharzbindemittel für Sikafloor-Beschichtungssysteme.

#### VORTEILE

- Geruchsarm
- Mechanisch hochfest
- Kurze Wartezeiten
- Einfache Applikation und einfache Dosierung
- Universal einsetzbar
- Hohe Haftfestigkeit
- Für erhöhte Restfeuchte
- Geprüft für Untergründe mit aufsteigender Feuchtigkeit

#### ANWENDUNGSBEREICH

- Grundierung für Beton, Zementestrich und Epoxidharzmörtel
- Für schwach bis mittelstark saugende Oberflächen
- Grundierung, Egalisierung oder Reprofilierung unter allen Sikafloor-Epoxidharz- bzw. Polyurethan-Flüssigkunststoffen
- Für Innen- und Außenbereich



	GRUNDIERUNGEN				
	Sikafloor®-01 Primer	Sikafloor®-02 Primer	Sikafloor®-03 Primer	Sikafloor®-150 Plus	Sikafloor®-151
<b>Anwendungsbereich</b>	innen	innen	innen/außen	innen/außen	innen/außen
<b>Schwerpunkte</b>	universell	glatte, nicht saugende Untergründe	Feuchteschutz, Saugminderer, Zwischengrundierung	universell	schwach bis mittelstark saugende Untergründe
<b>UNTERGRÜNDE</b> (korrekte Schichtdicken und Verarbeitungshinweise siehe Produktdatenblatt)					
<b>Beton</b>	ja	ja	ja	ja	ja
<b>Zementestriche</b>	ja		ja	ja	ja
<b>Schnellzementestriche</b>	ja		ja	ja	ja
<b>Calciumsulfat</b>	ja		ja	auf Anfrage	auf Anfrage
<b>Gussasphalt</b>	ja	ja			
<b>Magnesia</b>		ja		auf Anfrage	auf Anfrage
<b>Keramik</b>	ja	ja			
<b>Naturstein/Terrazzo</b>	ja	ja		ja	ja
<b>Alte Klebstoffreste</b>	ja	ja		ja	
<b>Span- und OSB-Platten verschraubt</b>	ja		ja	ja	ja

# 2. ESTRICHE

## 2.1 Estrichbindemittel

**ESTRICHBINDEMittel** **ERMÖGLICHEN** die individuelle Herstellung hochwertiger, schwindarmer und leistungsfähiger Estriche. Durch ihre abgestimmten Eigenschaften eignen sie sich für unterschiedliche Estrichaufbauten – von Verbund- und Heizestrichen bis hin zu stark beanspruchten Nutzflächen im Gewerbe- und Industriebereich.

### SikaScreed®-40 Binder

ist ein schwindarmes ternäres Vollbindemittel für Nutzestriche mit temperaturunabhängiger Erstarrungszeit.

#### VORTEILE

- Estrichgüte CT-C40-F7 bereits mit MV 1:5 möglich (DIN EN 13813)
- Temperaturunabhängige Erstarrungszeit
- Lange Verarbeitungszeit und langes Glättzeitfenster
- Hohe Frühfestigkeit
- Vielseitig einsetzbar
- Lange Pumpenförderung möglich
- Temperaturbeständig von -30 °C bis +80 °C



#### ANWENDUNGSBEREICH

- Großflächige Sanierungen von Industriebelägen mit hoher mechanischer Beanspruchung
- Hochwertige unbeheizte und beheizte Unterlagsestriche auf Dämmschicht oder Trennschicht im Gewerbe- und Industriebau für alle üblichen Bodenbeläge
- Für den Innen- und Außenbereich, auch direkt nutzbar
- Dauernassbelastete Bereiche
- Einsetzbar auch im Wohnungsbau

Geeignet zur Aufnahme von z.B.:

- Fliesen- und Naturwerksteinbelägen
- Textilien und elastischen Belägen
- Parkett
- Sika-Beschichtungssystemen

Das zugehörige Aufheizprotokoll finden Sie ebenfalls über den QR-Code:



#### WAS IST DIE TEMPERATURUNABHÄNGIGE ERSTARRUNGSZEIT?

Im Gegensatz zu konventionellen Estrichen bindet das spezielle Sika-Bindemittel im zulässigen Bereich der Verarbeitungstemperatur annähernd gleich schnell ab.

Vorteil: Planungssicherheit, sowohl bei kalten als auch bei warmen Temperaturen.



### SikaScreed®-50 Binder

ist ein schnellhärtendes binäres Bindemittel zur Erstellung von schwindreduzierten und schnell belegreifen Estrichen.

#### VORTEILE

- Wasserfest, geeignet für Nassbereiche
- Geeignet für den Innen- und Außenbereich
- Spannungs- und schwindreduziert
- Hohe Festigkeit
- Ab 3 Tagen belegreif für keramische Beläge
- Als Heizestrich geeignet, Funktionsheizen nach 3 Tagen



#### ANWENDUNGSBEREICH

Geeignet zur Erstellung von schwindreduzierten:

- Verbundestrichen und Heizestrichen nach DIN 18560
- Estrichen auf Dämmschicht und auf Trennlage
- Estrichreparaturen wie z.B. das Schließen von Kabelkanälen

Geeignet zur Aufnahme von z.B.:

- Fliesen- und Naturwerksteinbelägen
- Textilien und elastischen Belägen
- Parkett

Das zugehörige Aufheizprotokoll finden Sie ebenfalls über den QR-Code:



### Sikafloor®-150 Plus - Bindemittel

- Einsetzbar auch als Bindemittel für Ausgleichs- und Estrichmörtel
- Geeignet für Epoxidharz-Estriche
- Niedrige Viskosität für homogene Mörtelstrukturen



Detaillierte Produktbeschreibung siehe **Kapitel "Grundierung", S.11.**

# 2. ESTRICHE

## 2.2 Estriche (Werk trockenmörtel)

**ESTRICHE BILDEN DIE TRAGFÄHIGE GRUNDLAGE** moderner Bodenaufbauten und erfüllen unterschiedliche Anforderungen in Industrie, Gewerbe und Wohnbau. Sie sorgen für gleichmäßige Flächen, definierte Festigkeiten und eine stabile Basis für die spätere Nutzung oder Belegung.

### SikaEmaco® T 800 Duo

ist ein hochfester, schwindarmer und schnellhärtender Estrich- und Instandsetzungsmörtel (CT-C60-F7, Klasse R4 nach DIN EN 1504-3) in einem Produkt.

#### VORTEILE

- Universell einsetzbar
- Einstellbare Konsistenz: von erdfeucht bis fließfähig durch Anpassung der Wassermenge
- Temperaturunabhängige Erstarrungszeit
- Hervorragende Verarbeitbarkeit: sowohl händisch als auch maschinell
- Verfügbar als: 25-kg-Sackware und 1000-kg-BigBag
- Schnelle Trocknung: ermöglicht eine frühzeitige direkte Nutzbarkeit oder Belegung, auch mit dampfdichten Reaktionsharzbeschichtungen
- Schwindarme Aushärtung: entspricht der Schwindklasse SW1 nach DIN 18560-1 in beiden Konsistenzen
- Hohe Beständigkeit: frost-, tausalz-, sulfat- und chloridbeständig

#### ANWENDUNGSBEREICH

- Reparatur- und Reprofiliermörtel für strukturelle Instandsetzungen horizontaler Flächen (z. B. Betonböden, Treppen) in Schichtdicken von 10 bis 100 mm – im Innen- und Außenbereich
- Reprofilierung von Ausbrüchen und Niveauunterschieden in Betonböden
- Estrichanwendungen mit Schichtdicken über 10 mm im Verbund bzw. über 40 mm auf Trennlage
- Untergrundaussgleich im Wohn-, Gewerbe- und Industriebereich; auch im Gefälle verarbeitbar

Geeignet zur Aufnahme von z.B.:

- Fliesen- und Naturwerksteinbelägen
- Textilien und elastischen Belägen
- Parkett
- Sika-Beschichtungssystemen



Das zugehörige Aufheizprotokoll finden Sie ebenfalls über den QR-Code:

### SikaScreed®-25 Flow

ist ein emissionsarmer, schnell abbindender Zementfließestrich für den Wohn- und Gewerbebereich.

#### VORTEILE

- Verlaufend, gebrauchsfertig, faserverstärkt, spannungsreduziert
- Gleichmäßige Oberfläche
- Ab 24 Stunden belegreif für keramische- und Naturwerksteinbeläge
- Geeignet für den Innenbereich
- Geeignet für Nassbereiche
- Hohe Frühfestigkeit, Härte und Festigkeit
- Als Heizestrich geeignet, Funktionsheizen ab 1 Tag möglich
- Pumpbar
- Schnell begehbar nach ca. 90 Minuten
- Trocknung durch Hydratation

#### ANWENDUNGSBEREICH

Geeignet im Innenbereich zur Erstellung von schwindreduzierten:

- Verbund- und schwimmenden Estrichen, Estrichen auf Trennlage
- Für beheizte Estriche gemäß DIN 18560 oder speziell auch für dünn-schichtige Fußbodenheizungssysteme

Geeignet zur Aufnahme von z.B.:

- Fliesen- und Naturwerksteinbelägen
- Parkett, Textilien und elastischen Belägen (Feinspachtelung empfohlen)



Das zugehörige Aufheizprotokoll finden Sie ebenfalls über den QR-Code:

### SikaScreed®-4550 Flow

ist ein sehr emissionsarmer Calciumsulfatfließestrich für den Wohn- und Gewerbebereich.

#### VORTEILE

- Selbstverlaufend – kein Schwabbeln erforderlich
- Nach 48 Stunden direkt zur Aufnahme von Bodenbelägen und Parkett geeignet
- Hohe Härte und Festigkeit, sehr hohe Frühfestigkeit
- Als Heizestrich geeignet
- Schwundarm und pumpbar
- Reduziert die Erhöhung der Baufeuchte durch hohe Wasserbindung
- Schnell begehbar nach ca. 3 Stunden
- Trocknung durch Hydratation, auch bei ungünstigen klimatischen Bedingungen
- Fugenlose Flächen bis 200 m<sup>2</sup> möglich
- Feinkörnig (1 mm)

#### ANWENDUNGSBEREICH

Geeignet im Innenbereich zur Erstellung von:

- Estrichen auf Dämmschichten, Trennschichten und Verbundestrichen
- Auch für beheizte Estriche nach DIN 18560 oder für dünn-schichtige Fußbodenheizungssysteme

Geeignet zur Aufnahme von z.B.:

- Parkett, Textilien und elastischen Belägen sowie Fliesen- und Naturwerksteinbelägen
- Sika-Beschichtungssystemen



Mehr Informationen zur "Temperaturunabhängigen Erstarrungszeit" siehe S. 12.

# 2. ESTRICHE

## 2.2 Estriche (Werk trockenmörtel)

### SikaScreed®-50

ist ein vorgemischter Schnellestrich zur Herstellung von schwindreduzierten und schnell belegreifen Zementestrichen.

#### VORTEILE

- Vorgemischt und gebrauchsfertig
- Wasserfest, geeignet für Nassbereiche
- Geeignet für den Innen- und Außenbereich
- Spannungs- und schwindreduziert
- Hohe Festigkeit
- Nach ca. 6 Stunden begehbar, nach 24 Stunden belegreif für keramische Beläge
- Als Heizestrich geeignet, Funktionsheizen nach 3 Tagen

#### ANWENDUNGSBEREICH

Geeignet zur Erstellung von schwindreduzierten:

- Verbundestrichen, Heizestrichen nach DIN 18560
- Estrichen auf Dämmschicht und auf Trennlage
- Estrichreparaturen wie z.B. das Schließen von Kabelkanälen

Geeignet zur Aufnahme von z.B.:

- Fliesen- und Naturwerksteinbelägen, Textilien und elastischen Belägen
- Parkett



### SikaScreed® HardTop-70 DE

ist ein hochfester, schnell belastbarer Ausgleichsmörtel für kleinflächige Reparaturen.

#### VORTEILE

- Sehr schnelle Erhärtung für sofortige Nutzung (> 45 N/mm<sup>2</sup> Druckfestigkeit nach 24 Std.)
- Hohe Schichtdicken (≤ 200 mm) mit nahezu schwindfreier Aushärtung (≤ 0,2 mm/m)
- Hohe Frost- und Frosttausalzbeständigkeit
- Hohe Abriebfestigkeit (Klasse A6 nach Böhme)
- Dynamisch hoch belastbarer Bodenausgleich

#### ANWENDUNGSBEREICH

- Kleinflächige Reparaturen von hoch belasteten Industriebelägen mit rascher Überarbeitbarkeit und schneller Nutzung (ab 18 Stunden)
- Kleinflächiger Ausgleich von bewitterten Außenbereichen wie Terrassen, Laubengängen, Betonplatten etc. für leichte mechanische Belastungen
- Anwendung als Verbund-, schwimmender Estrich und Estrich auf Trennlage

Geeignet zur Aufnahme von z.B.:

- Sika-Beschichtungssystemen



# 2. ESTRICHE

## 2.3 Estriche im Vergleich

	BINDER & FERTIGESTRICHE			FLIESEESTRICHE		HOCHBELASTBARE FERTIGESTRICHE	
	SikaScreed®-40 Binder	SikaScreed®-50 Binder	SikaScreed®-50	SikaScreed®-25 Flow	SikaScreed®-4550 Flow	SikaEmaco® T 800 Duo	SikaScreed® HardTop-70 DE
<b>Produktbeschreibung</b>	Ternärer Schnellzementbinder für die Herstellung von schwindarmen Nutzestrichen, auch in hohen Schichtdicken mit hoher Festigkeit und temperaturunabhängiger Erstarrungszeit, geeignet für Innen-, Außen- und Nassbereiche.	Binärer Schnellzementbinder. Ergibt einen schwindreduzierten Schnell-estrich mit schneller und hoher Festigkeitsentwicklung bei allen Mischungsverhältnissen. Wasserfest, geeignet für Nassbereiche.	Schnell abbindender, binärer Fertig-estrich mit hoher Festigkeit und schneller Belegreife. Wasserfest, geeignet für Nassbereiche.	Schnell härtender Zementfließ-estrich, bei schneller Belegreife für vorzugsweise keramische Beläge. Nassraumbeständig.	Schnell trocknender Calciumsulfatfließ-estrich mit extrem schneller Festigkeitsentwicklung und schneller Belegreife nach 48 Stunden. Klimaunabhängige Trocknung, feine Oberflächenstruktur für direkte Belegreife.	Ternärer Schnellzementestrich für die Herstellung von schwindarmen Nutzestrichen auch in hohen Schichtdicken mit hoher Festigkeit und temperaturunabhängiger Erstarrungszeit, geeignet für Innen-, Außen- und Nassbereiche.	Hochfester und schnell belastbarer Fertigestrich für kleinflächige Reparaturen. Kleinflächiger Ausgleich von bewitterten Außenflächen. Speziell für Sika-Bodenbeschichtungen bei hoher Belastung geeignet.
<b>Einsatzgebiet</b>							
<b>Wohn- und Gewerbebauten</b>	ja	ja	ja	ja	ja	ja	ja
<b>Industriebauten</b>	ja	nein	nein	nein	nein	ja	ja
<b>Außen</b>	ja	ja	ja	nein Innen nassraumgeeignet in Kombination mit Abdichtung	nein	ja	ja, nur mit Beschichtung oder Abdichtung
<b>Konstruktion/Aufbau</b>							
<b>Schwimmend</b>	ja	ja	ja	ja	ja	ja	nein
<b>Verbund</b>	ja	ja	ja	ja	ja	ja	ja
<b>Technische Daten</b>							
<b>Mischungsverhältnis Bindemittel zu Gesteinskörnung</b>	1:4, 1:5, 1:6	1:5, 1:6					
<b>Produktvorteile</b>	<ul style="list-style-type: none"> <li>Estrichgüte CT-C40-F7 bereits mit MV 1:5 möglich (DIN EN 13813)</li> <li>Temperaturunabhängige Erstarrungszeit</li> <li>Lange Verarbeitungszeit und langes Glättzeitfenster</li> <li>Hohe Frühfestigkeit</li> <li>Vielseitig einsetzbar</li> <li>Frostbeständig</li> <li>Feuchtigkeitsunempfindlich (Dauernassbereich)</li> <li>Lange Pumpenförderung möglich</li> </ul>	<ul style="list-style-type: none"> <li>Wirtschaftlich, weil hohe Festigkeiten auch bei einem Mischungsverhältnis Zement zu Sand von 1:6</li> <li>Für den Innen- und Außenbereich</li> <li>Wasserfest und nassraumgeeignet</li> </ul>	<ul style="list-style-type: none"> <li>Fertigestrich mit schneller Festigkeitsentwicklung</li> <li>Für den Innen- und Außenbereich</li> <li>Wasserfest und nassraumgeeignet</li> <li>Für schnelle Reparaturen</li> </ul>	<ul style="list-style-type: none"> <li>Nassraumbeständig</li> <li>Ideal in Verbindung mit dünn-schichtigen Fußbodenheizungssystemen</li> <li>In Kombination mit keramischen Belägen nach 1 Tag verlegereif</li> </ul>	<ul style="list-style-type: none"> <li>Extrem schnell trocknender Fließestrich mit klimaunabhängiger Trocknung</li> <li>Nach 48 Stunden verlegereif</li> <li>Oberfläche für direkte Belegung auch mit elastischen Belägen geeignet</li> <li>Pumpbar</li> </ul>	<ul style="list-style-type: none"> <li>Einstellbare Konsistenz: von erdfeucht bis fließfähig</li> <li>Hervorragende Verarbeitbarkeit und Oberflächeneigenschaften in allen Konsistenzen</li> <li>Schnelle Trocknung – ermöglicht frühzeitige Belegung auch mit dampfdichten Reaktionsharzbeschichtungen (Restfeuchte nach 1 Tag &lt; 2%)</li> </ul>	<ul style="list-style-type: none"> <li>Sehr schnelle Erhärtung für sofortige Nutzung</li> <li>Hohe Schichtdicken bis 200 mm mit nahezu schwindfreier Aushärtung</li> <li>Hohe Frost- und Frostausalzbeständigkeit</li> <li>Hohe Abriebfestigkeit (Klasse A6 nach Böhme)</li> <li>Vollständige interne Wasserbindung durch spezielles, zementgebundenes Bindemittelsystem</li> <li>Dynamisch hoch belastbarer Bodenausgleich</li> <li>Beschichtung mit Sika® Reaktionsharzsystemen bereits nach 2 Std. ab Glätteende</li> </ul>
<b>Basis</b>	Ternäres Bindemittelsystem (Dreistoffgemisch) SZ-T	Binäres Bindemittelsystem (Zweistoffgemisch) SZ-B	Binäres Bindemittelsystem (Zweistoffgemisch) SZ-B	Ternäres Bindemittelsystem (Dreistoffgemisch) SZ-T	Fließestrich auf Calciumsulfatbasis, beschleunigt, mit 100 % Wasserbindung	Ternäres Bindemittelsystem (Dreistoffgemisch) SZ-T	Ternäres Bindemittelsystem (Dreistoffgemisch) SZ-T
<b>Art</b>	Estrich-Bindemittel	Estrich-Bindemittel	Estrich-Fertigmörtel	Fließestrich-Fertigmörtel	Fließestrich-Fertigmörtel	Estrich-Fertigmörtel	Estrich-Fertigmörtel
<b>Zertifizierung / Auslobung</b>	<ul style="list-style-type: none"> <li>EMICODE EC 1 PLUS, sehr emissionsarm</li> <li>Brandverhalten: A1/A1<sub>fl</sub></li> </ul>	<ul style="list-style-type: none"> <li>EMICODE EC 1 PLUS, sehr emissionsarm</li> <li>Brandverhalten: A1/A1<sub>fl</sub></li> </ul>	<ul style="list-style-type: none"> <li>EMICODE EC 1 PLUS, sehr emissionsarm</li> <li>Brandverhalten: A1/A1<sub>fl</sub></li> </ul>	<ul style="list-style-type: none"> <li>EMICODE EC 1 PLUS, sehr emissionsarm</li> <li>Brandverhalten: A1/A1<sub>fl</sub></li> </ul>	<ul style="list-style-type: none"> <li>EMICODE EC 1 PLUS, sehr emissionsarm</li> <li>Brandverhalten: A1/A1<sub>fl</sub></li> </ul>	<ul style="list-style-type: none"> <li>EMICODE EC 1 PLUS, sehr emissionsarm</li> <li>CE-Kennzeichnung nach DIN EN 1504-3: Klasse R4</li> <li>Brandverhalten: A1/A1<sub>fl</sub></li> </ul>	<ul style="list-style-type: none"> <li>EMICODE EC 1 PLUS, sehr emissionsarm</li> <li>CE-Kennzeichnung nach DIN EN 1504-3: Klasse R4</li> <li>Brandverhalten: A1/A1<sub>fl</sub></li> </ul>
<b>Druck- / Biegezugfestigkeit / Abriebklasse EN 13813</b>	MV 1:4; CT-C60-F7 MV 1:5; CT-C40-F7 MV 1:6; CT-C35-F5	MV 1:5; CT-C40-F7 MV 1:6; CT-C30-F6	CT-C60-F7	CT-C25-F5	CA-C50-F10	CT-C60-F7-A9	CT-C70-F8-A6
<b>Schwindklasse</b>	SW1					SW1	SW1
<b>Eignung als Heizestrich nach DIN 18560</b>	ja	ja	ja	ja	ja	ja	ja
<b>Aufheizbeginn frühestens nach</b>	3 Tagen	3 Tagen	3 Tagen	24 Stunden	24 Stunden	3 Tagen	-
<b>Aufheizprotokoll</b>	ja	ja	ja	ja	ja	ja	nein
<b>Schichtdicke</b>	10 bis 160 mm	25 bis 80 mm	15 bis 80 mm	5 bis 70 mm	4 bis 60 mm	10 bis 100 mm	10 bis 200 mm
<b>Verarbeitungszeit</b>	60 Minuten	60 Minuten	45 Minuten	30 Minuten	30 Minuten	konsistenzabhängig bis 50 Minuten	25 Minuten
<b>Belegereif für keramische Fliesen nach</b>	48 Stunden	72 Stunden	24 Stunden	24 Stunden	6 Stunden	24 Stunden	-
<b>Trockenzeit / Eignung für Sika® Beschichtungen</b>	3 Tage	3 Tage (Oberfläche anstrahlen)	nein	nein	48 Stunden (Sonderinfo einholen)	48 Stunden	2 Stunden (in Verbindung mit Einglätprimer)
<b>Belegereif für andere Beläge nach frühestens</b>	3 Tage	7 Tage	72 Stunden	mind. 3 bis 14 Tage	48 Stunden	3 Tage	-
<b>Abweichungen von CM-Wert Vorgaben DIN 18560</b>	nein	nein	nein	ja	ja	nein	ja
<b>Verbrauch</b>	ca. 2,9 - 4,0 kg/m <sup>2</sup> /cm	ca. 2,6 - 3,2 kg/m <sup>2</sup> /cm	ca. 18 kg/m <sup>2</sup> /cm	ca. 19 kg/m <sup>2</sup> /cm	ca. 18 kg/m <sup>2</sup> /cm	ca. 20 kg/m <sup>2</sup> /cm	ca. 21 kg/m <sup>2</sup> /cm
<b>Eignung in Verbindung mit dünn-schichtigen Heizsystemen</b>	nein	nein	nein	ja	ja	nein	nein
<b>Lagerfähigkeit</b>	8 Monate	6 Monate	6 Monate	6 Monate	12 Monate	8 Monate	12 Monate

# 3. TERRAZZO

TERRAZZOBÖDEN BASIEREN AUF EINEM SCHWINDARMEN BINDEMITTEL, das eine stabile Grundlage für dekorative Designflächen schafft. Sie verbinden hochwertige Optik mit mineralischer Beständigkeit. So lassen sich robuste, dekorative und individuell gestaltbare Oberflächen herstellen.

## SikaScreed®-45 Terrazzo Binder

ist ein Bindemittel für schwindarme, hochwertige und mineralische Terrazzoböden.

### VORTEILE

- Extrem schwind- und spannungsarm
- Leichte Verarbeitung und stabile Kornverteilung
- Nahezu selbstverlaufend
- Weiße, leicht graue Farbe, individuell einzufärben mit Oxidpigmenten
- Nach bereits 20 Stunden schleifbar
- Einfaches Mischen mittels Zwangsmischer
- Kombinierbar mit SikaScreed® Systemaufbau für sehr schnelle Komplettlösungen
- Hochfüllbar mit lokalen Sanden und Dekorzuschlägen

### ANWENDUNGSBEREICH

- Mineralischer Terrazzoboden auf Nutzestrichen oder auf SikaScreed® Industrieestrichen (schwimmend oder im Verbund)



## SikaScreed®-46 Terrazzo Filler

ist ein schnell abbindender zementgebundener Spachtel zum Verschließen von Poren und Lunkern des SikaScreed®-45 Terrazzo Binders.

### VORTEILE

- Einfaches und schnelles Anmischen
- Bereits nach ca. 2 Stunden schleifbar
- Selbstverlaufend und -entlüftend
- Leichte Verarbeitung händisch oder maschinell
- Weiße, leicht graue Farbe, individuell einzufärben mit geeigneten Oxidpigmenten
- Kombinierbar mit dem SikaScreed® -45 Terrazzo-Binder-System

### ANWENDUNGSBEREICH

- Zum Verschließen von Poren und Lunkern (auch für den SikaScreed®-45 Terrazzo Binder)
- Zum Reparieren von kleinen Ausbrüchen



# 4. AUSGLEICHSMASSEN

**AUSGLEICHSMASSEN SCHAFFEN EINE EBENE, BELASTBARE BASIS** für unterschiedliche Bodenaufbauten. Sie nivellieren ungleichmäßige Untergründe, füllen Vertiefungen und bereiten Flächen optimal für die anschließende Belegung oder Beschichtung vor. Dank selbstverlaufender Eigenschaften, definierter Festigkeiten und breiter Einsatzbereiche eignen sie sich für Wohn-, Gewerbe- und Industriebereiche und ermöglichen eine schnelle und präzise Untergrundvorbereitung.

## Sikafloor®-100 Level

ist eine kunststoffvergütete zementäre Nivelliermasse für Schichtdicken von 2-10 mm.

### VORTEILE

- Selbstverlaufend, spannungsarm, kunststoffvergütet
- Sehr geschmeidig in der Verarbeitung
- Für Fußbodenheizungen geeignet
- Pumpbar
- Beanspruchung durch Stuhlrollen nach DIN EN 12-529 ab 2,0 mm Schichtdicke
- Gute Schleifbarkeit

### ANWENDUNGSBEREICH

- Geeignet zum Spachteln, Glätten und Egalisieren von Untergründen vor der Verlegung von textilen und elastischen Belägen
- Für innen im Wohn- und Gewerbebereich.



## Sikafloor®-200 Level

ist eine zementbasierte, kunststoffvergütete Dickschichtbodenausgleichsmasse für Schichtdicken von 3-40 mm.

### VORTEILE

- Selbstverlaufend, spannungsarm
- Für Fußbodenheizungen geeignet
- Gestreckt bis 60 mm Schichtdicke
- Pumpbar
- In Kombination mit einer Verbundabdichtung und einem Oberbelag im Außenbereich einsetzbar
- Beanspruchung durch Stuhlrollen nach DIN EN 12-529

### ANWENDUNGSBEREICH

- Geeignet zum Spachteln, Glätten und Egalisieren von Untergründen vor der Verlegung von Parkett, keramischen Fliesen, textilen und elastischen Belägen, sowie diffusionsoffenen Beschichtungen.



# 4. AUSGLEICHSMASSEN

## Sikafloor®-300 Level

ist eine kunststoffvergütete zementäre Nivelliermasse für Schichtdicken von 1-10 mm.

### VORTEILE

- Selbstverlaufend, spannungsarm, kunststoffvergütet
- Für Fußbodenheizungen geeignet
- Gestreckt bis 20 mm Schichtdicke
- Beanspruchung durch Stuhlrollen nach DIN EN 12 529 ab 1,0 mm Schichtdicke
- Pumpbar
- Hohe Härte und Festigkeit
- Porenarme Oberfläche
- Sehr geschmeidig in der Verarbeitung
- Gute Schleifbarkeit
- Trocknung durch Hydratation
- Hohes Füllvermögen in Vertiefungen

### ANWENDUNGSBEREICH

- Geeignet zum Spachteln, Glätten und Egalisieren von Untergründen vor der Verlegung von Parkett, keramischen Fliesen, textilen und elastischen Belägen sowie Beschichtungen.
- Für innen im Wohn- und Gewerbebereich.



## Sikafloor® Level-30 DE

ist eine ternäre Bodenausgleichsmasse für Schichtdicken von 4-30 mm.

### VORTEILE

- Selbstverlaufend
- Spannungsarm
- Begehbar nach ca. 3 Stunden (+20 °C)
- Schnell überarbeitbar
- Pumpfähig
- Auf Estrichen mit Fußbodenheizung einsetzbar
- Emissionsarm

### ANWENDUNGSBEREICH

- Zum Egalisieren von Estrichen und Betonböden in Schichtdicken von 4 bis 30 mm in einem Arbeitsgang
- Dient als Unterlagsboden unter Keramik-, Naturstein-, Textil-, PVC-, Parkett-, Linoleum- und Kunstharzbelägen
- Bei leichter bis mittlerer Belastung (Gehverkehr + Hubwagen ohne Stoßbelastung) kann Sikafloor® Level-30 DE direkt eingesetzt werden, sofern es sich um einen Innenbereich handelt



## Sikafloor®-300 Rapid Level

ist eine schnell abbindende, kunststoffvergütete zementäre Nivelliermasse für Schichtdicken von 1-10 mm.

### VORTEILE

- Selbstverlaufend
- Für Fußbodenheizungen geeignet
- Gestreckt bis 25 mm Schichtdicke
- Streckbar ohne Festigkeitsverlust
- Beanspruchung durch Stuhlrollen nach DIN EN 12-529 ab 1,0 mm Schichtdicke
- Pumpbar
- Hohe Härte und Festigkeit
- Bei Belastung durch Gabelstapler, Mindestschichtdicke 3,0 mm
- Porenarme Oberfläche

### ANWENDUNGSBEREICH

- Geeignet zum Spachteln, Glätten und Egalisieren von Untergründen vor der Verlegung von Parkett, keramischen Fliesen, textilen und elastischen Belägen sowie Beschichtungen
- Für innen im Wohn- und Gewerbebereich
- Für Bereiche mit Gabelstaplerbelastung geeignet



### MEHR INFORMATIONEN GEWÜNSCHT?

Die Broschüre „Sikafloor® Level – Nivelliermassen“ bietet eine kompakte, praxisnahe Übersicht zur Auswahl moderner Nivelliermassen und geeigneter Ergänzungsprodukte.



# 4. AUSGLEICHSMASSEN

## SikaLevel®-40

ist eine hochbelastbare, direkt nutzbare, zementgebundene, selbstverlaufende Bodenausgleichsmasse.

### VORTEILE

- Hoch belastbar
- Selbstverlaufend
- Porenarme Oberfläche
- Schnell verlegereif
- Gabelstaplerfest ab 4 mm Schichtdicke
- Wasserfest
- Pumpfähig
- Spannungsarm
- Schnell begehbar nach ca. 3 Stunden
- Frostbeständig
- Innen- und Außenbereich

### ANWENDUNGSBEREICH

- Zum Egalisieren von Estrichen und Betonböden in Schichtdicken von 4 bis 50 mm in einem Arbeitsgang
- Zur Erstellung von direkt nutzbaren Sichtspachtelungen

Geeignet zur Aufnahme von z.B.:

- Sika-Beschichtungssystemen



## SikaScreed®-4550 Flow - Ausgleichsmasse

- Einsetzbar auch als Ausgleichsmasse
- Selbstverlaufend - kein Schwabbeln erforderlich



Detaillierte Produktbeschreibung siehe **Kapitel "Estriche", S. 15.**



## Sikafloor®-81 EpoCem®

ist ein 3-komponentiger, epoxidharzvergüteter, leicht texturierter Fließmörtel auf Zementbasis.

### VORTEILE

- Verhindert osmotische Blasenbildung der Kunstharzbeschichtung auf feuchten Untergründen
- Ausgezeichnete Haftung auf Frischbeton oder ausgehärtetem Beton, egal ob feucht oder trocken
- Kann nach 24 Stunden mit Sikafloor® Kunstharzsystemen überarbeitet werden (+20 °C / 75% r.F.)
- Ausgezeichnete Verlaufseigenschaften
- Flüssigkeitsundurchlässig, aber wasserdampfdurchlässig
- Frost- und Frosttausalzbeständig
- Gute chemische Beständigkeit im Vergleich zu anderen zementgebundenen Systemen
- Wärmeausdehnungskoeffizient ähnlich wie Beton
- Ausgezeichnete mechanische Früh- und Endfestigkeiten
- Ausgezeichnete Beständigkeit gegen Wasser und Öle
- Ideal als Untergrund für ein glattes Oberflächenfinish
- Lösemittelfrei
- Wirkt nicht korrosiv auf die Bewehrung
- Ökonomische, einfache und schnelle Verarbeitung



### ANWENDUNGSBEREICH

- Für alle zementösen, mineralischen Untergründe geeignet.
- Temporäre Feuchtigkeitssperre: Unter Kunstharzbelägen mit einer Mindestdicke von 2,0 mm.
- Wird auf Untergründen mit hohem Feuchtigkeitsgehalt oder auf frischem Beton appliziert.

Fließbelag mit 1,5-3,0 mm Dicke:

- Ausgleich oder Reprofilierung von rauen und gefrästen Betonoberflächen
- Bodenbeläge bei nicht unterkellerten, feuchten Untergründen
- Reprofilierschicht für Epoxischutzanstriche und Beschichtungen auf Böden
- Fließestriche als Untergrund von Kunststoffbelägen, Teppichen und Parkett
- Sanierung von Mono- und Vakuumböden

Mit Quarzsand gefüllt als Reparatur- und Reprofiliermörtel:

- Flächen, die mit Epoxidharzen beschichtet werden

# 4. AUSGLEICHSMASSEN

NIVELLIERMASSEN							
	Sikafloor®-100 Level	Sikafloor®-200 Level	Sikafloor®-300 Level	Sikafloor®-300 Rapid Level	Sikafloor® Level-30 DE	SikaLevel®-40	Sikafloor®-81 EpoCem®
<b>ALLGEMEINES</b>							
<b>Anwendungsbereich</b>	innen	innen/außen	innen	innen	innen	innen/außen	innen
<b>Schichtdicke</b>	1-10 mm	3-40 mm	1-10 mm	1-10 mm	4-30 mm	4-15 mm (ohne Zuschläge) 15-50 mm (mit Zuschlägen)	1,5-3,0 mm
<b>Qualität</b>	C25-F6	C25-F6	C30-F7	CT-C50-F10	CT-C40-F7-A12	CT-C40-F7-A9	-
<b>Begehbarkeit (Stunden)</b>	> 3	> 4	> 3	> 1,5	> 3-4	> 3	> 15
<b>Belegreife (Stunden)</b>	> 24	> 4	> 24	> 1,5	> 24	> 24 > 48 für Beschichtungen	> 24
<b>UNTERGRÜNDE</b> (entsprechende Schichtdicken und Verarbeitungshinweise siehe Produktdatenblatt)							
<b>Beton</b>	ja	ja	ja	ja	ja	ja	ja
<b>Zementestriche</b>	ja	ja	ja	ja	ja	ja	ja
<b>Schnellzementestriche</b>	ja	ja	ja	ja	nein	ja	nein
<b>Calciumsulfat</b>	ja	ja	ja	ja	ja	ja	ja
<b>Gussasphalt</b>			ja	ja	nein	nein	nein
<b>Magnesia</b>		ja	ja	ja	nein	ja	ja
<b>Keramik</b>		ja	ja	ja	ja	ja	nein
<b>Naturstein/Terrazzo</b>		ja	ja	ja	ja	nein	nein
<b>Alte Klebstoffreste</b>	ja	ja	ja	ja	nein	nein	nein
<b>Span- und OSB-Platten verschraubt</b>		ja	ja	ja	nein	nein	nein
<b>Verbrauch kg/m<sup>2</sup>/mm</b>	1,5	1,8	1,5	1,5	1,8	1,8	2,3

# 5. OBERFLÄCHENVERGÜTUNGEN/ - BESCHICHTUNGEN

**HORIZONTALE BETONFLÄCHEN UND ZEMENTGEBUNDENE UNTERGRÜNDE** können durch gezielte Oberflächenvergütungen dauerhaft geschützt, verdichtet und in ihrer Abriebfestigkeit verbessert werden. Solche Systeme tragen zudem zu einer dauerhaft pflegeleichten, wasser- und schmutzabweisenden Oberfläche bei und eignen sich für die Nachbehandlung wie auch für die langfristige Veredelung zementgebundener Untergründe.

## Sikafloor® CureHard-24

ist ein transparenter, wässriger Oberflächenhärter, Staubbinder und Nachbehandlungsmittel für Beton auf Basis von Natriumsilikat.

### VORTEILE

- Gebrauchsfertig
- Leichte Applikation
- Verbesserte Abriebfestigkeit gegenüber nichtbehandeltem Beton
- Reduziert die Staubbildung von Betonböden und den Wasserverlust von frischem Beton während des Abbindevorgangs
- Verbesserte Reinigungsfähigkeit
- Kein Vergilben
- Hohe Eindringtiefe
- Lösemittelfrei
- Farb- und Geruchsneutral

### ANWENDUNGSBEREICH

- Frische, bzw. erhärtete horizontale Betonflächen und Estrich ohne nachträgliche Beschichtung auf anorganischer Basis (z.B.: Mörtel, zementhaltige Kleber, Putz)
- Nachbehandlung und Oberflächenhärter
- Staubbindung
- Geeignet für Innen- und Außenanwendungen von Betonflächen und Estrich mit leichter bis mittlerer Abriebfestigkeit



## Sikagard®-916 Hybrid

ist eine pigmentierte, hybrid-Lithiumsilikatbasierte, 2-komponentige Spezialimprägnierung zur Oberflächenveredelung für zementgebundene Oberflächen.

### VORTEILE

- Hohe Penetration und Reaktion mit dem zementgebundenen Untergrund
- Wasserdampfdurchlässig
- Staubbefreite Oberfläche
- Verbesserung der Verschleißfestigkeit
- Verringerung des Eindringens von Flüssigkeiten, Fetten, Ölen und sonstigem Schmutz
- UV-beständig und vergilbungsfrei
- Hervorragendes Reinigungsverhalten

### ANWENDUNGSBEREICH

- Auf saugfähigen Betonböden, zementgebundenen Estrichen und Sika Estriche
- Einsatzgebiete sind z.B. Industriefußböden in gewerblichen Räumen, Markthallen, Logistikzentren usw.



### MEHR INFORMATIONEN GEWÜNSCHT?

Grundlegende Informationen zu hochwertigen und langlebigen Bodenbeschichtungen finden Sie in der Broschüre „**Beschichtungs-lösungen – Der große Wurf für jede Anwendung**“. Sie unterstützt bei der Wahl der passenden Systemlösungen.



### MEHR INFORMATIONEN GEWÜNSCHT?

Die Broschüre „**Bodenfibel – Bodenbeschichtungen von Sika**“ bietet einen umfassenden Überblick über bewährte Beschichtungssysteme, deren Einsatzgebiete und praktische Verarbeitungshinweise. Sie unterstützt bei der Auswahl passender Lösungen für unterschiedlichste Anforderungen von der Untergrundvorbereitung bis zur Pflege.



# 6. ERGÄNZUNGSPRODUKTE

## 6.1 Vergussmassen

**VERGUSSBETONE UND VERGUSSMÖRTEL** sind zementbasierte, fließfähige und schwindkompensierte Trockenmörtel. Sie lassen sich zuverlässig in der Instandsetzung und im Neubau von beispielsweise Maschinenfundamenten und Stahlbetonbauteilen einsetzen. Dank ihrer selbstnivellierenden Fließeigenschaften passen sie sich optimal an vorhandene Formen an. Die robusten Systeme ermöglichen eine präzise Verarbeitung unter Baustellenbedingungen und verlängern die Lebensdauer der gegossenen Bauteile.

### SikaGrout®-580

ist ein zementgebundener, langsam erhärtender und schwindkompensierter Vergussbeton mit hoher Sulfatbeständigkeit und geringem CO<sub>2</sub>-Fußabdruck.

#### VORTEILE

- Langsame Festigkeitsentwicklung
- Niedrige Hydratationswärmeentwicklung
- Hohe Sulfatbeständigkeit nach DIN 19573
- Sehr gute Fließeigenschaften
- Sehr geringes Schwindmaß (SKVB 0)
- Hohe Vergusshöhen bis 320 mm möglich (GK: 8 mm)
- Hohe Haftzugfestigkeit an Betonuntergründen
- Sehr hoher Frost-Tausalzstand (CDF-Verfahren)
- Sehr geringe Wassereindringtiefe

#### ANWENDUNGSBEREICH

- Vergussbeton für Anwendungen gemäß der DAfStb-Richtlinie
- Betonersatz: statisch und nicht statisch relevante Instandsetzung (DIN EN 1504-3)
- Verguss von großen Volumen möglich durch geringe Hydratationswärme
- Stützen- und Maschinenverguss
- Vergussbeton für Anwendungen bei Abwasserbauwerken
- Zum Vergießen von Stützen, Wandscheiben, Medienkanälen
- Gießen von Sockeln



### Weitere Vergusslösungen?

Für präzise und dauerhaft belastbare Vergusslösungen stehen weitere universell einsetzbare Vergussmörtel zur Verfügung, die unterschiedliche Anforderungen an Frühfestigkeit, Größtkorn und Anwendungsbereich abdecken. Die folgenden Beispiele bieten einen kompakten Überblick über mögliche Alternativen innerhalb des Sortiments:

**SikaGrout®-928 DE** ist ein schwindkompensierter Präzisionsvergussmörtel mit sehr hohen Früh- und Endfestigkeiten für Vergusshöhen von 5-100 mm (Größtkorn 1 mm); geeignet für Maschinenfundamente, Schienen, Stützen und Stahlzargen.

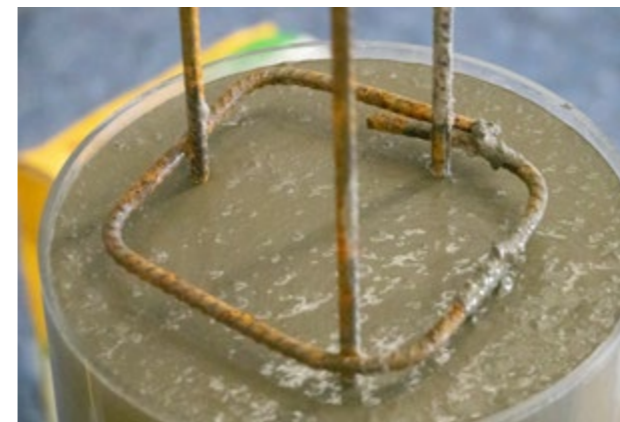
**SikaGrout®-553** ist ein zementgebundener und schwindkompensierter Vergussmörtel mit hoher Fließfähigkeit und hoher Frühfestigkeit (Größtkorn 3 mm).

**SikaGrout®-558** ist ein Universal-Vergussbeton mit hoher Fließfähigkeit und hoher Frühfestigkeit (Größtkorn 8 mm).

**Sikadur®-42+ HE Cold Climate** ist ein hochleistungsfähiger, selbstverlaufender, 3-komponentiger Vergussmörtel auf Epoxidharzbasis.

### MEHR INFORMATIONEN GEWÜNSCHT?

Weitere Informationen, technische Details und zusätzliche Systemlösungen zu Vergussmassen finden Sie über den QR-Code:



# 6. ERGÄNZUNGSPRODUKTE

## 6.2 Reparatur- und Instandsetzungsmörtel

**INSTANDSETZUNGSMÖRTEL DIENEN DER SCHNELLEN UND ZUVERLÄSSIGEN REPARATUR** geschädigter Beton- und Estrichflächen. Sie gleichen Unebenheiten aus, stellen tragfähige Bereiche wieder her und eignen sich für unterschiedliche mechanische Belastungen im Innen- und Außenbereich.

### SikaEmaco® T 1600

ist ein 2-komponentiger, schnell erhärtender Hybrid-Verkehrsmörtel für die Asphaltreparatur im Innen- und Außenbereich. Die fließfähige, gleichzeitig thixotrope Konsistenz ermöglicht ein einfaches Vergießen und Verteilen – ideal für Schichtdicken von 5 bis 100 mm. Durch die Zugabe eines geeigneten Zuschlags sind auch größere Schichtdicken bis 200 mm möglich.

#### MEHR INFORMATIONEN GEWÜNSCHT?

Weitere Details und zusätzliche Reparaturmörtel finden Sie in der Broschüre „SikaEmaco® T-Serie – Ein Wegweiser für schnelle Instandsetzungslösungen“.



### Sika® BM-04 & Sika® BE-08

**Sika® BM-04** (für 1–4 cm Schichtdicke) und **Sika® BE-08** (für 2–10 cm Schichtdicke) sind kunststoffmodifizierte Instandsetzungsmörtel. Sie eignen sich als Betonersatz- und Ausgleichsmörtel für waagerechte und leicht geneigte, mechanisch belastete Flächen. Typische Einsatzbereiche sind Brücken, Parkbauten, allgemeine Hochbauwerke sowie Gefälleestriche, zum Beispiel auf Balkonen.

### SikaTop® ES-104 & SikaTop® ES-108

**SikaTop® ES-104** (Größtkorn 4 mm) und **SikaTop® ES-108** (Größtkorn 8 mm) sind konfektionierte Werk trockenmörtel aus Normzement und quarzitischen Zuschlägen. Sie werden in Kombination mit der Flüssigkomponente SikaTop® ES Additiv-100K bzw. SikaTop® ES Additiv-100V verarbeitet und sind für den Einsatz auf horizontalen Flächen im Brücken- und Ingenieurbau geeignet.



#### MEHR INFORMATIONEN GEWÜNSCHT?

Für umfangreichere Instandsetzungsprojekte sind die entsprechenden Mörtelsysteme auch als Silovarianten verfügbar. Die Sika Silo-Technologie sorgt für eine effiziente Materialversorgung direkt auf der Baustelle, reduziert Transportaufwand und Personalbedarf und ermöglicht einen reibungslosen, schnellen Ablauf auch bei engen Zeitvorgaben. Mehr dazu finden Sie in der Broschüre „Sika Silo-Technologie - Effiziente Misch- und Fördertechnik für anspruchsvolle Großprojekte“.



#### MEHR INFORMATIONEN GEWÜNSCHT?

Die Broschüre „Bauwerke dauerhaft Schützen - Systemlösungen für Schutz, Instandsetzung und besondere Anforderungen an Beton“ bietet einen kompakten Leitfaden für das Arbeiten nach EN 1504 sowie nach der Instandsetzungsrichtlinie des DAfStb. Sie erleichtert Planern und Ausführenden das Verständnis normgerechter Betoninstandsetzung und zeigt praxisbewährte Systeme für unterschiedliche Anwendungsfälle – von Betonersatzmörteln bis hin zu Oberflächenschutzsystemen für Betonbauten.



# 6. ERGÄNZUNGSPRODUKTE

## 6.3 Zusatzmittel

### SikaScreed®-04 L

ist ein Trocknungsbeschleuniger für Zementestriche.

#### VORTEILE

- Bessere Dispergierung und Benetzung des Zementes
- Räumliche Trennung der Feinstteile
- Geringere Reibungskräfte zwischen Zement und Zuschlag
- Um bis zu 25 % geringeren Wasseranspruch
- Lange Wirkungsdauer

Dies ergibt bei Zementestrichen:

- Stark reduzierter Verarbeitungs- und Verdichtungsaufwand
- Niedriger W/Z-Wert durch starke Wasserreduktion (W/Z 0,45-0,55)
- Höhere Dichtigkeiten und damit gute Wärmeleitfähigkeit
- Geringeres Schwinden
- Beginn Funktionsheizen bereits nach 5 Tagen möglich
- Belegreifezeiten 10 bis 18 Tage

#### ANWENDUNGSBEREICH

- Heizestriche
- Zementestriche mit sehr hohen Endfestigkeiten oder mit W/Z-Werten 0,45-0,55
- Verkürzung der Belegreifezeiten von Baustellenzementestrichen
- Estriche im Verbund, auf Trennlage oder Dämmung
- Verlängerte Verarbeitungszeiten



Das zugehörige  
Aufheizprotokoll  
finden Sie ebenfalls  
über den QR-Code:



### SikaScreed®-14 L

ist ein Trocknungsbeschleuniger für Zementestriche geprüft vom IBF.

#### VORTEILE

- Bessere Dispergierung und Benetzung des Zementes
- Um bis zu 30 % geringeren Wasseranspruch
- Stark reduzierter Verarbeitungs- und Verdichtungsaufwand
- Höhere Dichtigkeiten und damit gute Wärmeleitfähigkeit
- Um bis zu 30 % höhere Festigkeiten
- Festere Oberflächen
- Beginn Funktionsheizen bereits nach 5 Tagen
- Belegreifezeiten 7 bis 14 Tage

#### ANWENDUNGSBEREICH

- Heizestriche
- Zementestriche mit hohen Endfestigkeiten
- Verkürzung der Belegreifezeiten von Baustellen-Zementestrichen
- Zementestriche mit W/Z-Werten 0,42-0,50
- Estriche im Verbund, auf Trennlage oder Dämmung
- Maschinelles Glätten



Das zugehörige  
Aufheizprotokoll  
finden Sie ebenfalls  
über den QR-Code:



# 6. ERGÄNZUNGSPRODUKTE

## 6.3 Zusatzmittel

### Sika® Antisol®-621

ist eine Glätthilfe und ein Zwischennachbehandlungsmittel.

#### VORTEILE

- Erleichtert das Glätten des Betons
- Schutz gegen Austrocknung
- Weitgehende Verhinderung von Verdunstung während der Liegezeit
- Vorbeugen vor Schrumpfrissen
- Verbesserung der Festigkeitseigenschaften in der oberflächennahen Schicht
- Verbesserung der Betonoberfläche

#### ANWENDUNGSBEREICH

- Horizontale Betonoberflächen z.B.: Industrieböden, Estriche
- Großformatige Betonfertigteile z.B.: Tübbinge, Wände



### SikaControl® E-150

ist eine Polymerdispersion für Spezialanwendungen im Beton, insbesondere für flüssigkeitsdichten Beton, für offenenporigen Beton und als Haftbrücke.

#### VORTEILE

- Erhöhter Widerstand gegen chemischen Angriff und Frost-/Taumittel-Angriff
- Dichteres Gefüge
- Verbessertes Zusammenhaltevermögen
- Höhere Biegezugfestigkeit und Dauerhaftigkeit
- Niedrigerer E-Modul
- Geringere Rissempfindlichkeit
- Gute Adhäsion
- Verseifungsbeständige, weichmacher- und emulgatorfreie Kunststoffdispersion
- Erhöhtes Wasserrückhaltevermögen
- Vernetzung der Kunststoffpartikel bei Wasserentzug
- Auffüllung der Hohlräume im Zementsteingefüge
- Verklebung von Aufbeton auf Altbeton

#### ANWENDUNGSBEREICH

- Betonbauwerke zum Schutz der Umwelt vor wassergefährdenden Flüssigkeiten nach DAfStb-Richtlinie, wie z.B. Auffangwannen, Tanktassen
- Offenporiger, schallabsorbierender und drainagefähiger Beton für Verkehrs- und Parkflächen-Whitetopping mit hohen Dichtigkeitsanforderungen
- Haftbrücke



### Sika Separol®-235 Care

ist ein leicht biologisch abbaubares, gebrauchsfertiges Pflegemittel auf Basis von Pflanzenöl mit chemisch-physikalischer Trennwirkung.

#### VORTEILE

- Lösemittelfrei
- Umweltfreundlich
- Gutes Anhaften des Trennfilms an senkrechter Schalung
- Optisch einwandfreie Betonoberflächen
- Keine Abluftzeit erforderlich
- Hautschonend
- Geruchsarm
- Keine Beeinträchtigung der Betonqualität an der Oberfläche
- Intensive Kriechwirkung
- Verhinderung neuer Krustenbildung
- Schutz der Schalung vor Korrosion und frühzeitiger Alterung
- Unterwandert und verdrängt Feuchtigkeit
- Kennzeichnungsfrei (BTM 10) – erfüllt DGNB-Anforderungen

#### ANWENDUNGSBEREICH

- Saugende und nicht saugende Schalung
- Umweltsensible Anwendungen
- Horizontale und vertikale Schalung
- Betonpumpen und Baugeräte aller Art
- Schienen und Magnete im Fertigteilwerk



### MEHR INFORMATIONEN GEWÜNSCHT?

Das „Concrete Lieferprogramm 2026“ bietet kompakte und praxisnahe Unterstützung rund um das Thema Beton und Betonzusatzmittel.



# 6. ERGÄNZUNGSPRODUKTE

## 6.4 Fugenlösungen

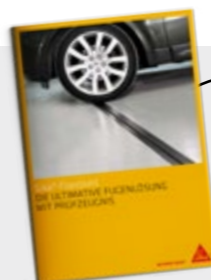
**BAUWERKE UNTERLIEGEN UNVERMEIDLICHEN BEWEGUNGEN.** Um diese sicher aufzunehmen, werden an kritischen Stellen Fugen geplant, die sowohl Bauteilbewegungen aufnehmen können als auch das Bauteil schützen. Sika bietet hierfür leistungsfähige Fugenlösungen – von konstruktiven Fugenprofilen zur kontrollierten Lastübertragung bis hin zu elastischen Dichtstoffen zur Abdichtung und zum Schutz von Bauwerken.

### Sika® FloorJoint

Der Wert einer Fugenbewegung lässt sich berechnen und ist ausschlaggebend für die Wahl des richtigen Fugenprofils. Auch in Bereichen, wo Waren beispielsweise mit automatisch geführten Fahrzeugen oder Luftkissentransportsystemen bewegt werden, bieten wir mit **Sika® FloorJoint** die passende Lösung.

#### MEHR INFORMATIONEN GEWÜNSCHT?

Weitere Informationen zu **Sika® FloorJoint** finden Sie in der entsprechenden Sika-Fachbroschüre „**Sika® FloorJoint – Die ultimative Fugenlösung mit Prüfzeugnis**“, in der alle relevanten Details übersichtlich und praxisnah zusammengestellt sind.



### Sikaflex® PRO-3 Purform

Für die Abdichtung und den Schutz von Boden- und Ingenieurbau fugen bietet Sika leistungsstarke Dichtstoffe auf Polyurethanbasis:

- **Sikaflex® PRO-3 Purform®** ist ein feuchtigkeitshärtender, elastischer Hochleistungsdichtstoff mit hoher mechanischer und chemischer Beständigkeit. Er bleibt über einen breiten Temperaturbereich elastisch und eignet sich für Fugen im Tief- und Ingenieurbau mit bis zu 25 % zulässiger Gesamtverformung.
- **Sikaflex® PRO-3 Purform® PowerCure** ist ein beschleunigt aushärtender, elastischer Dichtstoff, dessen schnelle Festigkeitsentwicklung durch die PowerCure-Technologie weitgehend unabhängig von den Umgebungsbedingungen ist. Er lässt sich mit dem PowerCure-Dispenser einfach und sicher verarbeiten

#### MEHR INFORMATIONEN GEWÜNSCHT?

Weitere Informationen zu **Sikaflex® PRO-3 Purform®** und **Sikaflex® PRO-3 Purform® PowerCure** finden Sie in der „**Kleben und Dichten Fibel – Starke Verbindungen mit modernen Systemen**“, in der alle relevanten Details übersichtlich und praxisnah zusammengestellt sind.



# 6. ERGÄNZUNGSPRODUKTE

## 6.5 Abdichtungen

**DIE BELASTUNGEN IN KÜCHEN** und Produktionsbereichen erfordern Abdichtungssysteme, die chemischen, thermischen und mechanischen Einwirkungen dauerhaft standhalten.

### Sarnafil® TG 66

**Sarnafil® TG 66** bietet als weichmacherfreie FPO-Abdichtungsbahn mit glasvliesverstärktem Aufbau eine robuste und sichere Lösung für Innenräume nach DIN 18534, insbesondere dort, wo wasser- und medienbeständige Untergrundabdichtungen unerlässlich sind.

Die Varianten **TG 66-15**, **TG 66-18** und **TG 66-20** unterscheiden sich vor allem in ihrer Materialdicke und bieten – abgestuft nach Anforderung – eine hohe Nutzungsdauer, Dimensionsstabilität und Widerstandsfähigkeit gegenüber mechanischer Beanspruchung.

### Sarnafil® AT

**Sarnafil® AT** ist eine Hybrid-Abdichtungsbahn mit innenliegender Verstärkung aus Polyestergerlege und Glasvlies und bietet eine robuste und sichere Lösung für anspruchsvolle Abdichtungen. Als Weiterentwicklung der bewährten **Sarnafil®-T-Technologie** verbessert **Sarnafil® AT** deren hervorragende Eigenschaften durch eine deutlich höhere mechanische Belastbarkeit und ein größeres Schweißfenster für eine einfache Verarbeitung.

### MEHR INFORMATIONEN GEWÜNSCHT?

Weitere Informationen zu **Sarnafil® TG 66** und **Sarnafil® AT** finden Sie in der entsprechenden Sika-Fachbroschüre „**Sika Küchenabdichtung: Robust – Sicher – Dicht**“, in der alle relevanten Details übersichtlich und praxisnah zusammengestellt sind.



# 6. ERGÄNZUNGSPRODUKTE

## 6.6 Zubehör

### Nivellierandstreifen

sind rückseitig selbstklebende Randstreifen.

#### VORTEILE

- Rollenlänge 10 m
- Materialdicke 10 mm
- Materialhöhe 50 mm
- Sehr gute Schalldämmeigenschaften
- Selbstklebend
- Standfest
- Schnelle, einfache Verlegung



#### ANWENDUNGSBEREICH

- In der Renovierung zum Abdecken von Randfugen, um das Einlaufen von Spachtelmassen zu vermeiden

### Schönox RS 50

ist ein Randstreifen zur Vermeidung von Schallbrücken.

#### VORTEILE

- Rollenlänge 20 m
- Materialdicke 5 mm
- Materialhöhe 50 mm
- Für Fliesentechnik
- Für Fußbodentechnik
- Mit Klebefuß



#### ANWENDUNGSBEREICH

- Ideal zur Vermeidung von Schallbrücken

### Sika® Quarzsand

ist ein Einstreusand mit verschiedenen Korngrößen und Farben.

#### VORTEILE

- Feuergetrocknet
- Abgestufte Körnung

#### KORNGRÖSSEN:

- Quarzsand 0,1-0,3 mm
- Quarzsand 0,3-0,8 mm
- Quarzsand 0,4-0,7 mm
- Quarzsand 0,7-1,2 mm



# 6. ERGÄNZUNGSPRODUKTE

## 6.6 Zubehör

### Sikafloor®-030 QuickResin

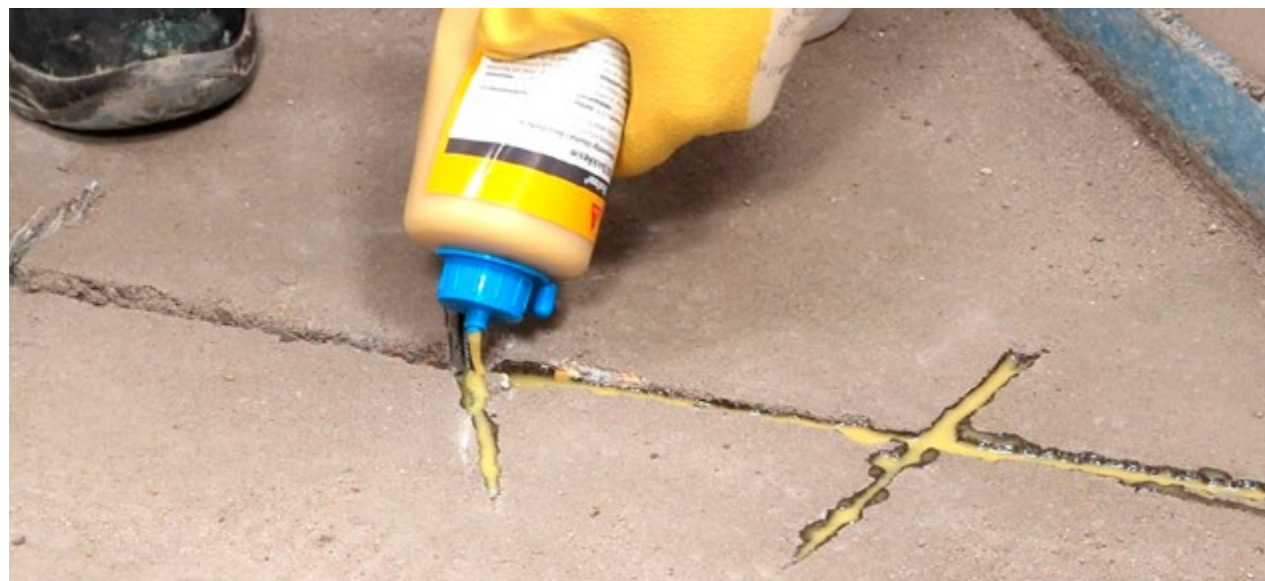
ist ein 2-komponentiges, schnelles Gießharz auf Silikatbasis.

#### VORTEILE

- Geruchsarm
- Schnell erhärtend
- Kein Rührwerkzeug erforderlich
- Einfaches Anmischen in der praktischen Flasche
- Sehr gut dosierbar und ergiebig
- Hoch belastbar
- Niedrigviskos
- Gutes Eindringvermögen
- Wasserfrei
- Für Fußbodenheizungen geeignet
- Estrichklammern inklusive

#### ANWENDUNGSBEREICH

- Zum kraftschlüssigen Schließen von Estrichrissen und Scheinfugen
- Zum Verkleben von Nagelleisten und Metallprofilen im Innenbereich.



### SikaPower®-2955

ist ein 2-Komponenten-Polyurethan-Klebstoff mit hervorragenden Hafteigenschaften auf verschiedenen Untergründen wie Beton, PCC-Mörtel, Epoxidharz, Polyurethan etc.

#### VORTEILE

- Schnelle Aushärtung
- Einfache Verarbeitung
- Hohe Ergiebigkeit
- Optimale Standfestigkeit
- Keine Verfälschung der Messergebnisse

#### ANWENDUNGSBEREICH

- Eignet sich zur Bestimmung der Oberflächenzugfestigkeit

#### ERHÄLTICHE VARIANTEN:

Der SikaPower®-2955 Klebstoff ist erhältlich als Doppelkartusche oder im Kofferset.

#### DOPPELKARTUSCHE:

- 1 x 50 ml Doppelkartusche

#### KOFFERSET:

- 1 x Handpistole (auch einzeln erhältlich)
- 3 x 50 ml Doppelkartusche
- 10 x Statikmischer



### Sika® Betonlöser

ist ein phosphorsäurebasierter Reiniger zum Entfernen von Zement-, Mörtel- und Betonrückständen.

#### VORTEILE

- Schnelles Auflösen von Zement- und Betonkrusten
- Eindringen der Wirkstoffe unter die Krusten
- Zerstörung der Krustenbildung am Untergrund
- Kein Angriff der Gummiteile
- Temporärer Korrosionsschutz auf Stahl
- Verhinderung neuer Krustenbildung

#### ANWENDUNGSBEREICH

- Entfernen von Zement-, Mörtel- und Betonrückständen auf der Baustelle, im Transportbeton- und Fertigteilwerk



# 6. ERGÄNZUNGSPRODUKTE

## 6.6 Zubehör

### Sikadur®-31+

Für das kraftschlüssige Verkleben von Betoninstandsetzungen steht mit **Sikadur®-31+** ein vielseitiger Epoxidharzkleber zur Verfügung, der auf unterschiedlichen Baustoffen – auch auf mattfeuchten Untergründen – eine ausgezeichnete Haftung erzielt. Er eignet sich für Betonreparaturen sowie für Fugen- und Risspachtelungen.

#### MEHR INFORMATIONEN GEWÜNSCHT?

Weitere Informationen zu **Sikadur®-31+** finden Sie in der entsprechenden Sika-Fachbrochure „**Sikadur®-31+ und Sikadur®-31+ Rapid: All in One – Epoxidharzklebstoffe**“, in der alle relevanten Details übersichtlich und praxisnah zusammengestellt sind.



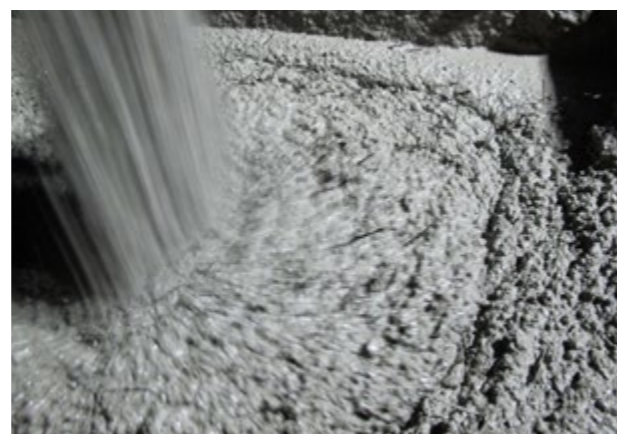
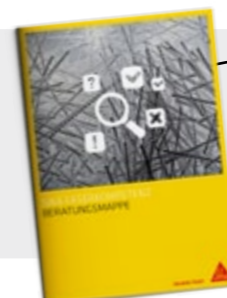
### SikaFiber®

Für die Risskontrolle und Stabilisierung von Beton und Mörtel bietet Sika ein breites Sortiment an synthetischen und biobasierten Fasern:

- **SikaFiber® 6 PPF** ist eine synthetische Mikro-Polymerfaser für Mörtel und Beton, die plastisches und Trocknungsschwinden vermindert und den Schlag- und Stoßwiderstand erhöht.
- **SikaFiber® 200** ist eine mikronisierte, biobasierte Zellulosefaser, die ein dichtes Fasernetzwerk bildet und frühe Rissbildung durch plastisches und Trocknungsschwinden wirksam reduziert.
- **SikaFiber® 40 Force** ist eine 40 mm lange Polyolefin-Makrofaser für tragende Zwecke, die Stahlbewehrungen reduzieren oder ersetzen kann, Spannungen im Beton verteilt und die Reißneigung deutlich verringert.

#### MEHR INFORMATIONEN GEWÜNSCHT?

Weitere Informationen zu SikaFiber® finden Sie in der Broschüre „**Sika Faserkompetenz – Beratungsmappe**“, in der alle relevanten Details übersichtlich dargestellt sind.



# 7. IHRE ANSPRECHPARTNER

## Experten aus den Fachbereichen

**UNSER SIKA EXPERTENTEAM** unterstützt Ihre Projekte in der Beratung, Planung und Umsetzung jederzeit – vor Ort, wann immer es gewünscht wird oder erforderlich ist. Wir finden für Sie und Ihre spezifischen Anforderungen die passgenaue Lösung!



### GREGOR VOGT

Verkaufsberater Cementitious Flooring / Technical Service

+49 173 6774725

vogt.gregor@de.sika.com



### FLORIAN DEUTSCHENBAUR

Verkaufsberater Cementitious Flooring / Sales

+49 173 6774047

deutschenbaur.florian@de.sika.com

**WIR UNTERSTÜTZEN  
SIE GERNE!**





# SIKA ALL IN ONE

WELTWEITE SYSTEMLÖSUNGEN  
FÜR BAU UND INDUSTRIE

Als Tochterunternehmen der global tätigen Sika AG, Baar/Schweiz, zählt die Sika Deutschland CH AG & Co KG zu den weltweit führenden Anbietern von bauchemischen Produktsystemen und Dicht- und Klebstoffen für die industrielle Fertigung.

Es gelten unsere jeweils aktuellen Geschäftsbedingungen. Vor Verwendung und Verarbeitung ist stets das aktuelle lokale Produktdatenblatt zu konsultieren.

**Sika Deutschland CH AG & Co KG**  
Kornwestheimer Straße 103-107  
70439 Stuttgart  
Deutschland

Tel. +49 711 8009 - 0  
Fax +49 711 8009 - 321  
flooring\_refurbishment@de.sika.com  
www.sika.de

**BUILDING TRUST**

