

2024 LIEFERPROGRAMM FARBENGROSSHANDEL



BODENBESCHICHTUNGEN 4

Sikafloor®-1590 5
 Sikafloor®-150 5
 Sikafloor®-151 5
 Sikafloor®-701 5
 Sikafloor®-54 Booster 6
 Sikafloor®-280 6
 Sikafloor®-81 EpoCem® 6
 Sikafloor®-264 N 6
 Sikafloor®-3240 7
 Sikafloor®-390 N 7
 Sikafloor® Multicryl Plus 7
 Sikafloor®-304 W 7
 Sikafloor®-305 W 8
 Sika® Stellmittel T 8
 Sikafloor® Color Chips Mix WR 8
 Sikafloor®-60 Buster 8

VERSIEGELUNGEN 10

Sikafloor®-2140 W 11
 Sikafloor®-2510 W **NEU** 11
 Sikafloor®-2690 N **NEU** 11

BALKON 12

SikaQuick®-506 FG 13
 SikaWall-170 LM 13
 Sikafloor®-4005 **NEU** 13
 Sikagard®-552 W Aquaprimer 13
 Sikagard®-675 W Elastocolor 14
 Sika® Bonding Primer 14
 Sikalastic® Primer-1 Metal 14
 Sikafloor®-150 14
 Sika® Levelling Coat 15
 SikaScreed® HardTop-70 DE 15
 Sikafloor®-400N ELASTIC 15
 Sikafloor®-405 15
 Sikafloor®-407 **NEU** 16
 Sikafloor®-410 16
 Sikafloor®-415 16
 Sikafloor®-416 16
 Sika® PU Accelerator 17
 Sika® Reemat Premium 17
 Sikafloor® Color Chips Mix WR 17
 Sikafloor® Quarzsand 17
 Sikafloor® Antirutschmittel (Antislip Agent) 18

COMFORTFLOORSYSTEM 20

Sikafloor®-1590 **NEU** 21
 Sikafloor®-3000 21
 Sikafloor®-3000 FX 21
 Sikafloor®-3000 FX Additive 21
 Sikafloor®-304 W 22
 Sikafloor®-304 W matt **NEU** 22
 Sikafloor®-306 W 22
 Sikafloor®-3000 Snapbooster 22

KLEBEN UND DICHTEN 24

SikaBond®-126 Maximum Tack 25
 Sikacryl® Professional 25
 Sikacryl® Struktur 25
 Sikaflex®-402 Connection 25
 Sikaflex® PRO-3 Purform® 26
 Sikaflex® PRO-3 SL 26
 Sikaflex® Dispenser-1800 26
 Sikaflex® PRO-3 Purform® PowerCure 26
 Sikaflex®-415 Universal **NEU** 27
 Sikaflex®-11 FC Purform® 27
 Sika® Primer-3 N 27
 Sika® Primer-215 27
 Sika® Rundschnur PE 28
 Sika® Abglättmittel N 28
 Sika® Reinigungsmittel-5 28
 Sika® PowerClean 28
 Farben Kleb- und Dichtstoffe 29

DEKORATIVE WANDSYSTEME 30

SikaWall®-550 Magic 31
 Sikagard®-715 W **NEU** 31
 Sikagard®-790 All-in-One Protect 31

REINRAUM 32

Sikafloor®-150 33
 Sikafloor®-151 33
 Sikafloor®-264 N 33
 Sikafloor®-390 N 33

PARKHAUS 34

Sikafloor®-150 35
 Sikafloor®-151 35
 Sikafloor®-2640 35
 Sikafloor®-376 35
 Sikafloor®-377 36
 Sikafloor®-378 36
 Sikafloor®-359N 36

ABLEITFÄHIGE BESCHICHTUNGEN 38

Sikafloor®-150 39
 Sikafloor®-151 39
 Sikafloor®-220 W Conductive 39
 Sikafloor®-221 W Conductive **NEU** 39
 Sikafloor®-2350 ESD 40
 Sikafloor®-390 ECF N 40
 Sikafloor®-262 AS N 40
 Sikafloor®-3240 ECF 40
 Sikafloor®-305 W ESD 41

WHG SYSTEM 42

Sikafloor®-701 43
 Sikafloor®-220 W Conductive 43
 Sikafloor®-390 N 43
 Sikafloor®-390 ECF N 43
 Sikafloor® Multicryl Plus 44

POOLBESCHICHTUNG 46

Sikagard®-140 Pool 47
 Sika Icoment®-520 47

ESTRICHE 48

Sikafloor®-140 W Trowelling Primer 49
 SikaScreed®-10 BB 49
 SikaScreed®-20 EBB 49
 SikaScreed® HardTop-60 40
 SikaScreed® HardTop-65 50
 SikaScreed® HardTop-70 DE 50

INFORMATIONEN 52

Farbtöne 52
 Allgemeine Informationen 56

Bei bestimmten Artikeln können Mindestabnahmemengen erforderlich sein; bitte erfragen.
 Alle Angaben sind ohne Gewähr und vorbehaltlich technischer und logistischer Anpassungen.
 Es gilt das jeweils neueste Produktdatenblatt.

UNSERE ANWENDUNGSTECHNISCHE HOTLINE ERREICHEN SIE UNTER DER TELEFON-NUMMER 0711/8009-1397.



BODENBESCHICHTUNGEN

BODENBESCHICHTUNGSSYSTEME VON SIKA bewähren sich seit Jahrzehnten unter höchsten Beanspruchungen im Praxiseinsatz.

Sikafloor® Fußböden bestehen aus einer aufeinander aufbauenden Einheit von Untergrund und Nutzschrift. Der Untergrund setzt sich aus Tragschicht (Beton) und Zwischenschicht (Estrich, Gussasphalt, Altbeschichtung) zusammen. Auf diesen Untergrund wird die Sikafloor® Nutzschrift appliziert. Untergrund und Nutzschrift müssen an die jeweils spezifischen Anforderungen des Bodens angepasst sein und zusammen einen sicheren Verbund bilden. Das erfordert zunächst die richtige Beurteilung im Vorfeld. In der Ausführung kommt der sorgfältigen Vorbereitung des Untergrunds eine zentrale Bedeutung zu.

Sikafloor®-1590

Schnell härtende Epoxid-Grundierung

ANWENDUNGSGEBIETE

- Grundierung für Betonuntergründe, Zementstriche und Epoxidharzmörtel
- Grundierung für schwach bis mittelstark saugende Untergründe
- Grundierung für Sika® Epoxidharz- und Polyurethanharz-Bodenbelag-Systeme

FARBE

Bräunlich-transparent

VERBRAUCH

siehe PDB - je nach Anwendung

PRODUKTMERKMALE/VORTEILE

- Schnelle Aushärtung
- Geruchsarm
- Gute Haftfestigkeit
- Vorgefüllt
- Geringe VOC-Emissionen

HALTBARKEITSDAUER

12 Monate

GEBINDEGRÖSSE/PALETTENFAKTOR

10 kg / 30
30 kg / 21



Sikafloor®-150

2-komponentiges Epoxidharzbindemittel für Grundierung, Egalisierung, Mörtel und Estrich-Herstellung.

ANWENDUNGSGEBIETE

- Grundierung für Beton, Zementstrich und Epoxidharz-Mörtel
- Für normal bis stark saugende Oberflächen
- Grundierung für alle Sikafloor-Epoxidharz bzw. -Polyurethan Bodensysteme
- Bindemittel für Ausgleichs- und Estrichmörtel
- Bindemittel für Epoxidharz-Estriche
- Für den Innen- und Außenbereich

FARBE

Bräunlich-transparent

VERBRAUCH

siehe PDB - je nach Anwendung

PRODUKTMERKMALE/VORTEILE

- Geruchsarm
- Gutes Eindringvermögen
- Hohe Haftfestigkeit
- Einfache Verarbeitung
- Kurze Wartezeiten
- Geprüft für Untergründe mit aufsteigender Feuchtigkeit

HALTBARKEITSDAUER

24 Monate

GEBINDEGRÖSSE/PALETTENFAKTOR

2,5 kg / 84
10 kg / 30
25 kg / 21



Sikafloor®-151

Grundierung für Sikafloor®-Beschichtungssysteme.

ANWENDUNGSGEBIETE

- Grundierung für Beton, Zementstrich, und Epoxidharz-Mörtel
- Für schwach bis mittelstark saugende Oberflächen
- Für normal bis stark saugende Oberflächen oder Reprofilierung unter allen Sikafloor-Epoxidharz bzw. Polyurethan-Bodensystemen
- Für den Innen- und Außenbereich

FARBE

Bräunlich-transparent

VERBRAUCH

siehe PDB - je nach Anwendung

PRODUKTMERKMALE/VORTEILE

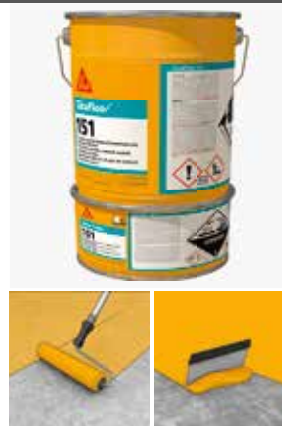
- Geruchsarm
- Mechanisch hochfest
- Kurze Wartezeiten
- Einfache Applikation
- Universal einsetzbar
- Hohe Haftfestigkeit
- Einfache Dosierung

HALTBARKEITSDAUER

24 Monate

GEBINDEGRÖSSE/PALETTENFAKTOR

10 kg / 30
30 kg / 21



Sikafloor®-701

Sehr emissionsarme Grundierung für Sikafloor®-Beschichtungssysteme.

ANWENDUNGSGEBIETE

- Als Grundierung für Betonuntergründe, Zementmörtel und epoxidharzgebundene Mörtel
- Für normal bis stark saugende Oberflächen
- Grundierung für Sikafloor® Bodenbeschichtungen
- Als flüssig zu verarbeitende Abdichtung für Wände und Böden

FARBE

Bräunlich-transparent

VERBRAUCH

siehe PDB - je nach Anwendung

PRODUKTMERKMALE/VORTEILE

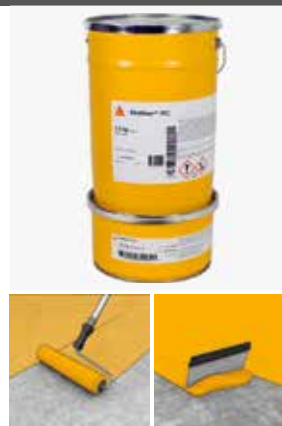
- Niedrigviskos
- Gute Penetrierfähigkeit
- Benzylalkoholfrei
- Nahezu VOC-frei
- Einfache Applikation
- Kurze Wartezeiten
- Total solid nach Prüfverfahren Deutsche Bauchemie

HALTBARKEITSDAUER

24 Monate

GEBINDEGRÖSSE/PALETTENFAKTOR

10 kg / 30
25 kg / 21



Sikafloor®-54 Booster

Epoxidharz-Beschleuniger.

ANWENDUNGSGEBIETE

Zur Beschleunigung der Aushärtung von epoxidharzbasierenden Sikafloor®-Grundierungen und -Beschichtungen wie

- Sikafloor®- 1590
- Sikafloor®-150
- Sikafloor®-151
- Sikafloor®-701
- Sikafloor®-264 N

FARBE

Farblos

VERBRAUCH

siehe PDB - je nach Material

PRODUKTMERKMALE/VORTEILE

- Anwendungen mit schnellhärtenden Anforderungen im Neubaubereich, bei Instandhaltungen und Modernisierungen

HALTBARKEITSDAUER

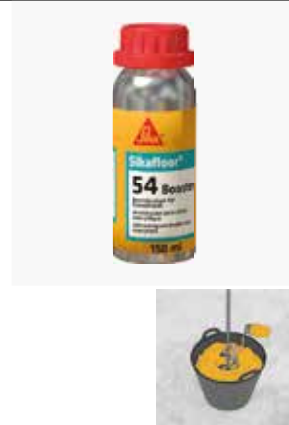
12 Monate

GEBINDEGRÖSSE/PALETTFENFAKTOR

10 x 150 ml / 224 Kartons

12 x 200 ml / 224 Kartons

8 x 600 ml / 75 Kartons



Sikafloor®-280

Hoch belastbarer Epoxid-Fertigmörtel für Beläge, Estriche und Beton-Reparaturen.

ANWENDUNGSGEBIETE

- Zur Herstellung von Kunstharzbelägen und -estrichen nach DIN EN 13813 in Schichtdicken von 2-10 mm.
- Für schwere und schwerste mechanische Beanspruchungen, wie z.B. in der Metallindustrie, in Druckereien, Brauereien, auf Verladerrampen etc.
- Reparaturmörtel für Böden, Treppen und zur Ausbesserung von Oberflächen und Kantenschäden an Verkehrsbauwerken

FARBE

Kieselgrau, ca. RAL 7032

VERBRAUCH

ca. 2,2 kg/m²/mm Schichtdicke

PRODUKTMERKMALE/VORTEILE

- Hoch abriebfest
- Extreme Stoß- und Schlagfestigkeit
- Hohe Biegezug- und Druckfestigkeit
- Vorkonfektioniert
- Rationelle, sichere Verarbeitung

HALTBARKEITSDAUER

24 Monate

GEBINDEGRÖSSE/PALETTFENFAKTOR

27,5 kg (A/B/C) / 21



Sikafloor®-81 EpoCem®

3-komponentiger, epoxidharzvergüteter Fließmörtel auf Zementbasis für alle Anwendungen unter Sikafloor-Beschichtungen im Innen- und Außenbereich.

ANWENDUNGSGEBIETE

- Als temporäre Feuchtigkeitssperre: Unter Kunstharzbelägen mit einer Mindestdicke von 2,0 mm. Wird auf Untergründen mit hohem Feuchtigkeitsgehalt oder auf frischem Beton appliziert.
- Als Fließbelag mit 1,5 - 3,0 mm Dicke: Zum Ausgleich oder Reprofilierung von rauen und gefrästen Betonoberflächen. Für Bodenbeläge bei nicht unterkellerten, feuchten Untergründen. Als Reprofilierschicht für Epoxischutzanstriche und Beschichtungen auf Böden

FARBE

Hellgrau

VERBRAUCH

siehe PDB - je nach Anwendung

PRODUKTMERKMALE/VORTEILE

- Verhindert osmotische Blasenbildung der Kunstharzbeschichtung auf feuchten Untergründen
- Ausgezeichnete Haftung auf Frischbeton oder ausgehärtetem Beton, egal ob feucht oder trocken
- Kann nach 24 Stunden mit Sikafloor® Kunstharzsystemen überarbeitet werden

HALTBARKEITSDAUER

12 Monate

GEBINDEGRÖSSE/PALETTFENFAKTOR

4 kg (A+B) / 84

19 kg (Komp. C) / 50



Sikafloor®-264 N

Wirtschaftliche Epoxidharz-Verlaufsbeschichtung und hochpigmentierte Versiegelung.

ANWENDUNGSGEBIETE

- Dünnbeschichtung, Verlaufsbeschichtung, Einstreubelag oder Estrich für Industriefußböden
- Kopfversiegelung von starren Einstreubelägen
- Für normale bis mittelschwere mechanische und chemische Belastung, z. B. in Einkaufszentren, Produktions- und Lagerhallen, Werkstätten etc.
- Für trockene und nasse Produktionsbereiche, z. B. in der Lebensmittel- und Getränkeindustrie

FARBE

Fast alle Farbtöne möglich.

VERBRAUCH

siehe PDB - je nach Anwendung

PRODUKTMERKMALE/VORTEILE

- Gute chemische und mechanische Beständigkeit
- Leichte Verarbeitbarkeit
- Flüssigkeitsdicht
- Glänzende Oberfläche
- Rutschhemmende Oberflächen möglich
- Leicht zu reinigen
- Farbtonvielfalt

HALTBARKEITSDAUER

24 Monate

GEBINDEGRÖSSE/PALETTFENFAKTOR

10 kg / 30

30 kg / 21



Sikafloor®-3240

Lösemittelfreie Beschichtung auf Polyurethanbasis.

ANWENDUNGSGEBIETE

- Für Beton, Zementestrich und Gußasphaltflächen im Innenbereich
- Fließbelag für Industriefußböden
- Einstreubelag für nasse oder trockene Industriefußböden
- Für normale bis mittelschwere mechanische und chemische Belastung, wie z.B. in Einkaufszentren, Produktions- und Lagerhallen, Werkstätten, etc.
- Anwendbar auch auf Gußasphaltflächen im Innenbereich

FARBE

Fast alle Farbtöne möglich.

VERBRAUCH

siehe PDB - je nach Anwendung

PRODUKTMERKMALE/VORTEILE

- Gute mechanische und chemische Beständigkeit
- Anwendung auch auf Gußasphalt möglich
- Flexibel und zähelastisch
- Hohe Verschleißbeständigkeit
- Rissüberbrückend
- Reduzierte Feuchtigkeitsempfindlichkeit
- Sehr gute Verlaufeigenschaften
- Lösemittelfrei mit geringen VOC-Werten

HALTBARKEITSDAUER

12 Monate

GEBINDEGRÖSSE/PALETTENFAKTOR

25 kg / 21



Sikafloor®-390 N

Elastifizierte, 2-komponentige Epoxidharzbeschichtung mit hoher chemischer Beständigkeit.

ANWENDUNGSGEBIETE

- Rissüberbrückende und chemisch beständige Beschichtung für Beton- und Estrichflächen von Auffangräumen zum Schutz vor wassergefährdenden Stoffen.
- Technischer Nutzbelag für rissgefährdete Bereiche bei chemischer Belastung.

FARBE

Fast alle Farbtöne möglich.

VERBRAUCH

siehe PDB - je nach Anwendung

PRODUKTMERKMALE/VORTEILE

- Hohe chemische Beständigkeit
- Rissüberbrückend
- Flüssigkeitsdicht
- Mit Staplern direkt befahrbar

HALTBARKEITSDAUER

24 Monate

GEBINDEGRÖSSE/PALETTENFAKTOR

25 kg / 21



Sikafloor® Multicryl Plus

Farbiger, 1-komponentiger Schutzanstrich für Heizölaufangwannen gemäß WHG und DWA (TRwS).

ANWENDUNGSGEBIETE

- Auf Beton und Zementestrich im Innen- und Außenbereich. Auf Anhydrit-, Magnesia- und Gußasphaltestrich (AS-IC 10 oder 15) nur im Innenbereich.
- Nicht auf ständig befahrenen Flächen und nicht auf Flächen mit Dauernassbelastung einsetzen.
- Zur Beschichtung von Auffangwannen gemäß WHG und DWA (TRwS) für Heizöl EL, ungebrauchten Motoren- und Getriebeölen einsetzbar.

FARBE

Mausgrau ca. RAL 7005, Betongrau ca. RAL 7023, Kieselgrau ca. RAL 7032

VERBRAUCH

siehe PDB - je nach Anwendung

PRODUKTMERKMALE/VORTEILE

- Einkomponentig, wasserverdünnbar
- Schnell überstreichbar
- Gute chemische und mechanische Beständigkeit
- Seidenmatte Oberfläche
- Ausgezeichnete Deckkraft
- Geruchsneutral
- Rissüberbrückend

HALTBARKEITSDAUER

12 Monate

GEBINDEGRÖSSE/PALETTENFAKTOR

5 L / 64
15 L / 24



Sikafloor®-304 W

Transparente, emissionsarme, Polyurethanversiegelung auf wässriger Basis.

ANWENDUNGSGEBIETE

Transparente (matte) Versiegelung für das Sika ComfortFloor® System sowie auf anderen Epoxid- bzw. Polyurethanbeschichtungen.

FARBE

Transparent-matt

VERBRAUCH

siehe PDB - je nach Anwendung

PRODUKTMERKMALE/VORTEILE

- UV-beständig
- Emissionsarm gemäß AgBB-Prüfkriterien
- Transparent
- Wasserbasierend
- Geruchsarm
- Leicht zu reinigen
- Nicht vergilbend
- Total solid nach dem Prüfverfahren der deutschen Bauchemie

HALTBARKEITSDAUER

6 Monate

GEBINDEGRÖSSE/PALETTENFAKTOR

7,5 kg / 30



Sikafloor®-305 W

Farbige, emissionsarme, Polyurethanversiegelung auf wässriger Basis.

ANWENDUNGSGEBIETE

Farbige (matte) Versiegelung für das Sika ComfortFloor® System sowie auf anderen Epoxid- bzw. Polyurethanbeschichtungen.

FARBE

Seidenmatt

VERBRAUCH

siehe PDB - je nach Anwendung

PRODUKTMERKMALE/VORTEILE

- UV-beständig
- Emissionsarm gemäß AgBB-Prüfkriterien
- Wasserbasierend
- Geruchsarm
- Leicht zu reinigen
- Beständig gegen Desinfektionsmittel
- Total solid nach dem Prüfverfahren der deutschen Bauchemie

HALTBARKEITSDAUER

6 Monate

GEBINDEGRÖSSE/PALETTENFAKTOR

10 kg / 30



Sika® Stellmittel T

Verdickungsmittel für PUR- und EP-Systeme.

ANWENDUNGSGEBIETE

- Ermöglicht bedarfsgerechte Einstellung der Viskosität von Sikafloor®-Produkten

FARBE

Weißes Pulver

VERBRAUCH

siehe PDB - je nach Anwendung

PRODUKTMERKMALE/VORTEILE

- Ausgezeichnete Verdickungswirkung bei geringen Zusätzen
- Einfache Anwendung
- Topfzeit und Aushärtezeit werden nicht beeinflusst

HALTBARKEITSDAUER

12 Monate

GEBINDEGRÖSSE/PALETTENFAKTOR

1 kg / 48



Sikafloor® Color Chips Mix WR

Spezielle Farbmischungen zum Einchippen von Sikafloor®-Beschichtungen.

ANWENDUNGSGEBIETE

- Zur optischen Gestaltung der Sikafloor® Systeme an Wand und Bodenflächen
- Sika Colorchips können leicht oder vollflächig in die Fläche eingestreut werden
- Nach der Chipseinstreuung auf Balkonen muss die Fläche mit Sikafloor®-410 oder Sikafloor®-416 versiegelt werden

FARBE

Gobi, Negev, Namib, Mojave

VERBRAUCH

siehe PDB - je nach Anwendung

PRODUKTMERKMALE/VORTEILE

- Lösemittelbeständig
- Farbstabil
- PMMA-geeignet

HALTBARKEITSDAUER

36 Monate

GEBINDEGRÖSSE/PALETTENFAKTOR

4 x 1 kg / 100
5 kg / 50



Sikafloor®-60 Buster

Öl-Dekontaminationsflüssigkeit mit Tiefenwirkung. Vorbehandlung für Epoxidharz-Grundierung.

ANWENDUNGSGEBIETE

- Reinigungsmittel zur Untergrundvorbereitung, so dass die Kapillaren ölfrei sind und die Epoxidharzgrundierung Sikafloor®-701 eine gute Haftung aufbauen kann

FARBE

Farblos

VERBRAUCH

siehe PDB - je nach Anwendung

PRODUKTMERKMALE/VORTEILE

- Dringt in die Kapillaren des Bodens ein
- Spaltet die langen Kohlenwasserstoffketten in Mikroölpartikel auf. Diese umhüllten Mikroölpartikel werden durch Kapillarwirkung an die Oberfläche des Betons transportiert.

HALTBARKEITSDAUER

18 Monate

GEBINDEGRÖSSE/PALETTENFAKTOR

10 L / 30



UNTERGRUND PRÜFEN UND VORBEREITEN

Sikafloor® Fußböden bestehen aus einer aufeinander aufbauenden Einheit von Untergrund und Nutzschiicht. Der Untergrund setzt sich aus Tragschicht (Beton) und Zwischenschicht (Estrich, Gussasphalt, Altbeschichtung) zusammen. Auf diesen Untergrund wird die Sikafloor® Nutzschiicht (Imprägnierung, Versiegelung, Beschichtung, Belag) appliziert.

1. Der Untergrund

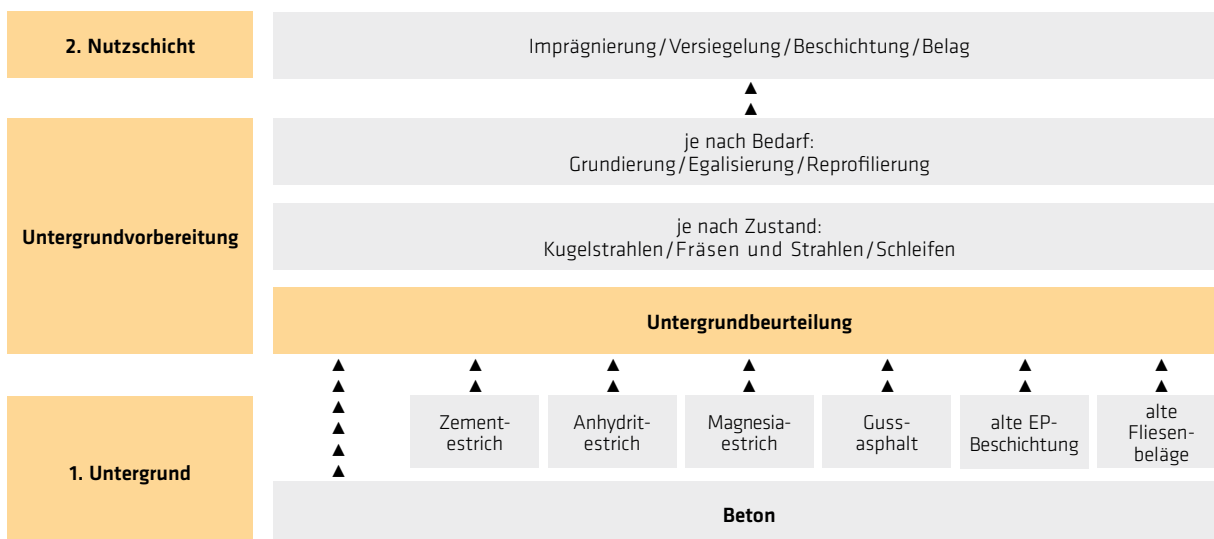
Basis ist eine Betonplatte, deren Funktion die Aufnahme und Verteilung der Lasten ist.

Die auf die Betonfläche folgende Zwischenschicht dient dazu, den Untergrund zu ebnen bzw. ein Gefälle aufzubauen. Häufig kann – vor allem bei Industriefußböden – auf eine Zwischenschicht verzichtet werden.

2. Die Nutzschiicht

Aufgabe dieser abschließenden Schicht ist zum einen der Schutz des Untergrundes vor physikalischer und chemischer Abnutzung. Gleichzeitig muss die Nutzschiicht den optischen Ansprüchen an den Fußboden gerecht werden.

Untergrund und Nutzschiicht müssen an die jeweils spezifischen Anforderungen des Bodens angepasst sein und zusammen einen sicheren Verbund bilden. Das erfordert zunächst die richtige Beurteilung im Vorfeld. In der Ausführung kommt der sorgfältigen Vorbereitung des Untergrunds eine zentrale Bedeutung zu.



Jede Beschichtung kann nur so gut sein, wie der Untergrund auf dem sie aufgebracht wird. Ist der Untergrund mangelhaft, kann auch die beste Beschichtung nicht die gestellten Anforderungen dauerhaft erfüllen. Deshalb ist es zwingend erforderlich vor jeder Beschichtungsarbeit die Untergrundbeschaffenheit zu prüfen und zu protokollieren.



VERSIEGELUNGEN

BODENFLÄCHEN sind immer höheren Belastungen ausgesetzt. Mit unseren 2 IN 1-Produkten Sikafloor®-2140 W, Sikafloor®-2510 W und Sikafloor®-2690 N bieten wir für fast alle geforderten Belastungen und Flächen die perfekte Lösung.

Sikafloor®-2140 W

1-komponentige, seidenmatte, wasserverdünnbare Acryl-Versiegelung.

ANWENDUNGSGEBIETE

- Auf Beton und Zementestrich im Innenbereich
- Für Keller- und Lagerräume sowie Gewerberäume bei leichter Beanspruchung und Treppen mit normaler Gehbelastung
- Nicht für befahrene Flächen, Garagen und Flächen mit stehendem Wasser und Dauernassbelastung geeignet

FARBE

RAL 7023 und 7032

VERBRAUCH

siehe PDB - je nach Anwendung

PRODUKTMERKMALE/VORTEILE

- Hochdeckend
- Wasserverdünnbar
- Leicht zu reinigen
- Abriebfest und strapazierfähig
- Wasserdampfdiffusionsoffen
- Rutschhemmende Oberflächen möglich
- Leicht verarbeitbar

HALTBARKEITSDAUER

24 Monate

GEBINDEGRÖSSE/PALETTENFAKTOR

5 L / 64

15 L / 24



Sikafloor®-2510 W NEU

2-komponentiges, emissionsarmes, wasserbasiertes Epoxidharz.

ANWENDUNGSGEBIETE

- Farbige Wasserepoxidharz zur Grundierung und Beschichtung von Beton und weiteren Untergründen
- Geeignet auf Flächen, bei denen eine leichte bis mittelschwere mechanische Beanspruchung vorliegt und eine gute chemische Widerstandsfähigkeit gefordert wird
- Für Produktionsflächen, Lagerhallen, Garagen, Stellplätze, etc.

FARBE

Komp. A: Farbige, Komp. B: Weiß, Ausgehärtet: Seidenglänzend

VERBRAUCH

siehe PDB - je nach Anwendung

PRODUKTMERKMALE/VORTEILE

- Geringe VOC-Emissionen
- Gute chemische und mechanische Belastbarkeit
- Wasserdampfdurchlässig
- Wasserverdünnbar
- Sehr geruchsarm
- Rutschhemmende Oberflächen möglich
- Geschmeidig und leicht in der Verarbeitung

HALTBARKEITSDAUER

12 Monate

GEBINDEGRÖSSE/PALETTENFAKTOR

5 kg / 45

20 kg / 21



Sikafloor®-2690 N NEU

Schnelle, 2-komponentige, emissionsarme Epoxidharz-Versiegelung.

ANWENDUNGSGEBIETE

- Einsetzbar im System als Grundierung und Versiegelung mit hoher mechanischer und chemischer Belastbarkeit auf Beton oder zementösen Untergründen, z.B. in Einkaufszentren, Produktions- und Lagerzentren, Lagerhallen, Werkstätten, Garagen etc.
- Leicht strukturierte Rollbeschichtung für normale bis mittel stark belastete Industrieflächen.
- Sehr emissionsarm

FARBE

Standardfarbtöne RAL

VERBRAUCH

siehe PDB - je nach Anwendung

PRODUKTMERKMALE/VORTEILE

- Schnelle Aushärtung
- Gute mechanische und chemische Beständigkeit
- Frühwasser- und Tausalzbeständig
- Vergilbungsarm
- Sehr geruchsarm während der Verarbeitung
- Glänzende Oberfläche
- Rutschhemmende Oberflächen möglich

HALTBARKEITSDAUER

24 Monate

GEBINDEGRÖSSE/PALETTENFAKTOR

10 kg / 30

30 kg / 21





BALKON

BALKONE UND TERRASSEN – LEBENS-RÄUME ZUM WOHLFÜHLEN.

Balkone erhöhen die Lebensqualität jeder Wohnung. Ob grüne Oase oder individuelle Wohlfühlinsel unter freiem Himmel – Balkone sind äußerst wertvolle Lebensräume. Gleichzeitig sind sie auch der sensibelste Bauteil eines Hauses, da sie extremen Belastungen durch Witterungs- und Umwelteinflüsse offen ausgesetzt sind. Regen, Schnee, Wind und Sonne sowie die mit dem Wetterwechsel verbundenen Temperaturschwankungen setzen den freien Bodenflächen genauso zu, wie aggressive Luftverschmutzung und Reinigungsmittel. Deshalb brauchen Balkone besonderen Schutz. Minderwertige Baustoffe und mangelhafte Verarbeitung rächen sich mit zeit- und kostenintensiven Instandsetzungsmaßnahmen.

SikaQuick®-506 FG

Schnellreparaturmörtel mit integriertem Korrosionsschutz.

ANWENDUNGSGEBIETE

Mörtel für Reparaturen von:

- Normal- und Leichtbeton, Mörtel, Stein und Ziegel im Rahmen von Instandsetzungsmaßnahmen an Wohn- und Verwaltungsgebäuden
- **Bitte beachten Sie:** Nicht einzusetzen für Instandsetzung von Verkehrsbauwerken mit Tausalzbelastung
- Instandsetzung von Betontragwerken (Prinzip 3, Verfahren 3.1 nach EN 1504-9)

FARBE

Grau

VERBRAUCH

siehe PDB - je nach Anwendung

PRODUKTMERKMALE/VORTEILE

- Korrosionsschutz, Haftbrücke und Reparaturmörtel in einem Produkt
- Der integrierte Spezialzusatz sichert den Korrosionsschutz der Bewehrung
- Einfache Verarbeitung ohne Haftbrücke in einem Arbeitsgang
- Bis 60 mm Schichtdicke
- Klasse R3 nach EN 1504-3

HALTBARKEITSDAUER

12 Monate

GEBINDEGRÖSSE/PALETTENFAKTOR

12 kg / 99

25 kg / 40



SikaWall®-170 LM

Universeller, spritzfähiger Leichtspachtel für Füll-, Fleck- und Flächenspachtelungen.

ANWENDUNGSGEBIETE

- Geeignet als Füll- und Flächenspachtel auf Fassadenflächen (z.B. gut haftende Kratz- und Rauputze), rauen Untergründen, ungleichmäßig abgeschleifte glatte Feinputzflächen (z.B. Gips-, Zementputz), Flächen mit Lunkern, Mauerwerk, Trockenbauelemente, keramischen Belägen, Beton und Leichtbeton, guthaftende Altbeschichtungen, Wand- und Deckenflächen

FARBE

Weiß

VERBRAUCH

siehe PDB - je nach Anwendung

PRODUKTMERKMALE/VORTEILE

- Spritz- und Rollapplikation
- Hohe Standfestigkeit
- Hoher Füllgrad
- Geringer Verbrauch
- Ideal für Außenanwendungen und hochbelastete Bereiche
- Gute Haftung auf unterschiedlichen Untergründen
- Diffusionsfähig
- Geeignet für Feuchträume und ähnlich stark beanspruchte Flächen

HALTBARKEITSDAUER

12 Monate

GEBINDEGRÖSSE/PALETTENFAKTOR

15 kg / 48



Sikafloor®-4005 **NEU**

Polyurea-Flüssigkunststoffabdichtung

ANWENDUNGSGEBIETE

- Zur Abdichtung von Balkonen, Loggien und Laubengängen nach DIN 18531-5
- Abdichtungssystem in Kombination mit einer dekorativen Deckschicht und Versiegelung
- Verarbeitbar an aufgehenden Bauteilen und im Gefälle

FARBE

Grau

VERBRAUCH

ca. 2,7 kg/m²

PRODUKTMERKMALE/VORTEILE

- Erfüllt die Anforderungen der DIN 18531-5
- 2 mm Schichtdicke in einem Arbeitsgang möglich
- Ohne Glasvliesverstärkung: Zeitsparend und optisch ansprechend (keine Überlappungen oder Stöße in der Fläche)

HALTBARKEITSDAUER

12 Monate

GEBINDEGRÖSSE/PALETTENFAKTOR

13,5 kg / 30



Sikagard®-552 W Aquaprimer

Einkomponentiger, wässriger Tiefgrund und Haftvermittler auf Kunststoffdispersionsbasis.

ANWENDUNGSGEBIETE

- Grundbeschichtung für Beton und feste mineralische Untergründe wie Faserzementplatten, Gipskartonplatten sowie PCC-Feinspachtel wie Icoment®-520 Mörtel und Sika MonoTop®-622 Ausgleichspachtel.
- Darüber hinaus einzusetzen als Haftvermittler bei der Überarbeitung von festhaftenden Altanstrichen auf Dispersionsbasis.

FARBE

Milchig-weiß

VERBRAUCH

0,05 - 0,2 kg/m²

PRODUKTMERKMALE/VORTEILE

- Wasserdampfdurchlässig
- Lösemittelfrei
- Verbessert die Haftung von nachträglich applizierten Acryl-Beschichtungen oder zementösen Oberflächenspachtel
- Bestandteil des Sikagard® Betonimmun-Systems

HALTBARKEITSDAUER

24 Monate

GEBINDEGRÖSSE/PALETTENFAKTOR

10 L / 45



Sikagard® -675 W Elastocolor

1-Komponentiger, wässriger Schutzanstrich für Sichtbeton.

ANWENDUNGSGEBIETE

- Spannungsarme, netzrissüberbrückende Schutzbeschichtung für Betonbauteile
- Innerhalb der Betoninstandsetzung auf Dünnputzüberzügen aus den Sika Reparatur-Systemen
- Auch anwendbar auf Faserzement, für die Überarbeitung von Altanstrichen und als farbgebende Beschichtung von Betondachpfannen.

FARBE

RAL-Farbtöne, weitere Farbtöne auf Anfrage.

VERBRAUCH

siehe PDB - je nach Anwendung

PRODUKTMERKMALE/VORTEILE

- Wasserverdünnbar
- Hohe Deckkraft
- Wasserdampfdurchlässig
- Sehr gute Witterungs- und Alterungsbeständigkeit
- Gute Kreidungsbeständigkeit
- Einfache und verarbeitungsfreundliche Applikation
- Ausgezeichnete Haftung
- Wasserdicht

HALTBARKEITSDAUER

24 Monate

GEBINDEGRÖSSE/PALETTFENFAKTOR

15 L / 24



Sika® Bonding Primer

Schnelle, 2-komponentige, wasseremulgierte Epoxidharzgrundierung für zementgebundene Untergründe.

ANWENDUNGSGEBIETE

Grundierung für zementgebundene Untergründe, Mauerwerk und Putz unter dem Abdichtungssystem Sika Premium Balkon.

FARBE

Milchig Weißlich

VERBRAUCH

ca. 0,1 - 0,17 ml/m²

PRODUKTMERKMALE/VORTEILE

- Schnelle Erhärtung
- Kann nach 1-2 Std. überarbeitet werden (bei idealen Bedingungen)
- Lange Verarbeitungszeit
- Wasserbasiertes Produkt, geringer Geruch
- Einfache Verarbeitung mit Pinsel oder Rolle
- Haftung auf einer Vielzahl von Untergründen

HALTBARKEITSDAUER

24 Monate

GEBINDEGRÖSSE/PALETTFENFAKTOR

9 x 1 L / 72

5 L / 72

15 L / 33



Sikalastic® Primer-1 Metal

Einkomponentiger Primer für Metalloberflächen.

ANWENDUNGSGEBIETE

Haftvermittler für metallische Untergründe wie Stahlprofile, Abläufe, Geländer, Wandanschlussbleche sowie Hart- PVC.

FARBE

Schwarz

VERBRAUCH

siehe PDB - je nach Anwendung

PRODUKTMERKMALE/VORTEILE

- Schnelle Trocknung
- Geeignet für eine Vielzahl von metallischen Oberflächen
- Überbeschichtbar bereits nach 10-20 Minuten
- Einfacher Auftrag mit Pinsel oder Rolle

HALTBARKEITSDAUER

9 Monate

GEBINDEGRÖSSE/PALETTFENFAKTOR

6 x 250 ml / 1080



Sikafloor® -150

2-komponentiges Epoxidharzbindemittel für Grundierung, Egalisierung, Mörtel und Estrich-Herstellung.

ANWENDUNGSGEBIETE

- Grundierung für Beton, Zementestrich und Epoxidharz-Mörtel
- Für normal bis stark saugende Oberflächen
- Grundierung für alle Sikafloor-Epoxidharz bzw. -Polyurethan Bodensysteme
- Bindemittel für Ausgleichs- und Estrichmörtel
- Bindemittel für Epoxidharz-Estriche
- Für den Innen- und Außenbereich

FARBE

Bräunlich-transparent

VERBRAUCH

siehe PDB - je nach Anwendung

PRODUKTMERKMALE/VORTEILE

- Geruchsarm
- Gutes Eindringvermögen
- Hohe Haftfestigkeit
- Einfache Verarbeitung
- Kurze Wartezeiten
- Geprüft für Untergründe mit aufsteigender Feuchtigkeit

HALTBARKEITSDAUER

24 Monate

GEBINDEGRÖSSE/PALETTFENFAKTOR

2,5 kg / 84

10 kg / 30

25 kg / 21



Sika® Levelling Coat

Nivelliermörtel für Balkone und Terrassen.

ANWENDUNGSGEBIETE

- Zum Ausgleichen von unebenen, zementbasierten Untergründen und zur Abdeckung von intakten, alten Balkonfliesen auf Balkonen, Terrassen und in Laubengängen
- Für Schichtdicken von 1 - 10 mm geeignet
- Anschließend werden die Sika Balkon Abdichtungssysteme aufgetragen
- Wurde entwickelt, um schnell aushärtende und dauerhafte Oberflächen zu erhalten, die bereits nach 3 Tagen überstreichbar sind

FARBE

Betongrau

VERBRAUCH

siehe PDB - je nach Anwendung

PRODUKTMERKMALE/VORTEILE

- Einfache Verarbeitung
- Ausgezeichnete Haftung auf trockenen und nassen zementbasierten Untergründen
- Schnelle Aushärtung, kurze Überarbeitungszeiten
- Widersteht drückendem Wasser und der Diffusion von Chloriden und Sauerstoff
- Bereits nach 3 Tagen überarbeitbar

HALTBARKEITSDAUER

12 Monate

GEBINDEGRÖSSE/PALETTFAKTOR

27 kg (A/B) / 40



SikaScreed® HardTop-70 DE

Hochfester, schnell belastbarer Ausgleichsmörtel für kleinflächige Reparaturen.

ANWENDUNGSGEBIETE

- Kleinflächige Reparaturen von hoch belasteten Industriebelägen mit rascher Überarbeitbarkeit und schneller Nutzung (ab 18 Stunden)
- Kleinflächiger Ausgleich von bewitterten Außenbereichen wie Terrassen, Laubengängen, Betonplatten, etc. für leichte mechanische Belastungen
- Anwendung als Verbund-, schwimmender Estrich und Estrich auf Trennlage

FARBE

Hellgrau

VERBRAUCH

ca. 2,1 kg/m²/mm

PRODUKTMERKMALE/VORTEILE

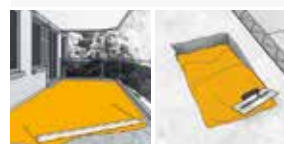
- Sehr schnelle Erhärtung für sofortige Nutzung (> 45 N/mm² Druckfestigkeit nach 24 Std.)
- Hohe Schichtdicken (≤ 200 mm) mit schwindarmer Aushärtung (≤ 0,2 mm/m)
- Hohe Frost- und Frosttausalzbeständigkeit
- Hohe Abriebfestigkeit (Klasse A6 nach Böhme)
- Vollständige interne Wasserbindung durch neuartiges zementgebundenes Bindemittelsystem

HALTBARKEITSDAUER

12 Monate

GEBINDEGRÖSSE/PALETTFAKTOR

25 kg / 42



Sikafloor®-400 N ELASTIC

UV-beständige, flexible Polyurethanbeschichtung.

ANWENDUNGSGEBIETE

- UV-beständige, rissüberbrückende Dünnbeschichtung
- Auf zementgebundenen Böden von Balkonen, Terrassen und Laubengängen, auf Fliesen und Altbeschichtungen.
- Als Versiegelung kommt Sikafloor®-410 zum Einsatz.

FARBE

Fast alle Farbtöne möglich.

VERBRAUCH

siehe PDB - je nach Anwendung

PRODUKTMERKMALE/VORTEILE

- Elastisch
- Rissüberbrückend
- Witterungs- und UV-beständig
- Vergilbungsarm
- Abriebfest
- Seidenmatt

HALTBARKEITSDAUER

6 Monate

GEBINDEGRÖSSE/PALETTFAKTOR

6 kg / 84

18 kg / 42



Sikafloor®-405

Lösemittelhaltige, 1-komponentige, feuchtigkeitshärtende Polyurethanabdichtung nach EAD 030350-00-0402.

ANWENDUNGSGEBIETE

- UV- und witterungsbeständige, rissüberbrückende Abdichtungsschicht der Sika Premium Balkonsysteme
- Geeignet zur Applikation auf zementgebundenen Böden von Balkonen, Treppen, Terrassen und Laubengängen, im Außenbereich

FARBE

ca. RAL 1015, 7015, 7032, 7035, 7042

VERBRAUCH

siehe PDB - je nach Anwendung

PRODUKTMERKMALE/VORTEILE

- Unmittelbar nach Auftrag regenfest
- Zugelassene flüssige Abdichtung auf Grundlage der EAD 030350-00-0402 (ehem. ETAG 005)
- Elastisch - rissüberbrückend
- Witterungs- und UV-beständig
- Nicht vergilbend - Farbtonstabil

HALTBARKEITSDAUER

6 Monate

GEBINDEGRÖSSE/PALETTFAKTOR

5 L / 72

15 L / 33



Sikafloor®-407 **NEU**

Schnell härtende Polyurethan-Hybrid-Grundierung.

ANWENDUNGSGEBIETE

Grundierung für zementöse Untergründe und unter Sikafloor® Balkonabdichtungssystemen.

FARBE

Klar, hellgelb

VERBRAUCH

siehe PDB - je nach Anwendung

PRODUKTMERKMALE/VORTEILE

- Schnelle Aushärtung
- Verringert das Risiko der Ausgasung aus anfälligen Substraten
- Verfestigt sandende oder minderfeste Untergründe
- Einfache Verarbeitung mittels Roller oder Bürste
- Kann mit Quarzsand gefüllt und als Kratzspachtelung verwendet werden

HALTBARKEITSDAUER

12 Monate

GEBINDEGRÖSSE/PALETTFAKTOR

4,7 kg / 72



Sikafloor®-410

Seidenmatte, 1-komponentige, luftfeuchtigkeitshärtende, lösemittelhaltige Polyurethan-Versiegelung.

ANWENDUNGSGEBIETE

Transparente und abriebfeste Versiegelung für Sikafloor-400 N Elastic auf Balkonen, Laubengängen und Terrassen. Zum Schutz der Farbchips vor Verschmutzung. Auch für die Ausbildung einer Rutschhemmung geeignet. Nur im Außenbereich einsetzen.

FARBE

Transparent seidenmatt

VERBRAUCH

ca. 0,15 kg/m²

PRODUKTMERKMALE/VORTEILE

- UV-stabil
- Gute Witterungsstabilität
- Abriebfest
- Elastisch und risseüberbrückend

HALTBARKEITSDAUER

9 Monate

GEBINDEGRÖSSE/PALETTFAKTOR

3 L / 112

10 L / 30



Sikafloor®-415

Farbige und witterungsbeständige, Polyurethan-Versiegelung.

ANWENDUNGSGEBIETE

Farbige, UV-stabile und abriebfeste Balkonversiegelung auf der Sika Premium Balkonabdichtung. Bindemittel für die schnellen Sika Fast Cure-Beschichtungen. Auf Balkonen, Laubengängen, Treppen und Terrassen. Nur für den Außenbereich geeignet.

FARBE

ca. RAL 7015, 7032, 7042, 7047

VERBRAUCH

siehe PDB - je nach Anwendung

PRODUKTMERKMALE/VORTEILE

- Luftfeuchtigkeitshärtend
- Rissüberbrückend
- Wasserdicht, aber dampfdurchlässig
- Witterungsbeständig
- UV-beständig
- Schnelle Aushärtung in Kombination mit dem Sika® PU-Beschleuniger (Sika® PU Accelerator)

HALTBARKEITSDAUER

12 Monate

GEBINDEGRÖSSE/PALETTFAKTOR

5 L / 72



Sikafloor®-416

Transparente, seidenmatte, lösemittelhaltige, 1-komponentige, feuchtigkeitshärtende Polyurethan-Versiegelung.

ANWENDUNGSGEBIETE

- Transparente Kopfversiegelung für verschiedene Sika® Premium Balkonsysteme auf Balkonen, Laubengängen und Terrassen
- Schützt die Farbchips vor Verschmutzung
- Nur im Außenbereich einsetzen

FARBE

Transparent seidenmatt

VERBRAUCH

siehe PDB - je nach Anwendung

PRODUKTMERKMALE/VORTEILE

- Luftfeuchtigkeitshärtend
- Elastisch
- Rissüberbrückend
- Schnelle Aushärtung
- UV-beständig
- Gute Witterungsstabilität
- Rutschhemmend ausführbar (vgl. Prüfzeugnisse)

HALTBARKEITSDAUER

12 Monate

GEBINDEGRÖSSE/PALETTFAKTOR

5 L / 72



Sika® PU Accelerator

Härtungsbeschleuniger für Polyurethan-Versiegelungen.

ANWENDUNGSGEBIETE

- Verkürzung der Härtezeit von Sikafloor®-415

FARBE

Klare Flüssigkeit

VERBRAUCH

siehe PDB - je nach Anwendung

PRODUKTMERKMALE/VORTEILE

- Erhöht die Härtungsgeschwindigkeit von Sikafloor®-415
- Beschleunigt die Verarbeitung
- Verkürzt die Stillstandszeiten

HALTBARKEITSDAUER

9 Monate

GEBINDEGRÖSSE/PALETTFAKTOR

60 ml / 72 je Karton / 1296 je Palette



Sika® Reemat Premium

Spezielle, für Flüssigabdichtungen entwickelte, hochwertige Glasfasermatte.

ANWENDUNGSGEBIETE

Wird in Sikafloor®-405 einlaminiert. Die Glasfasermatte zeichnet sich vor allem durch eine schnelle, einfache und unkomplizierte Verarbeitung bei Detaillösungen wie Rinnen, Abläufen, Anschlüssen etc. aus.

FARBE

Weiß

VERBRAUCH

siehe PDB - je nach Anwendung

PRODUKTMERKMALE/VORTEILE

- Einfache und schnelle Verarbeitung auf der Fläche, vor allem bei Detaillösungen
- Geprüft als Einlage innerhalb der Sika® Premium Balkonsysteme
- Neue Grösse erhältlich: 1,15 m x 14 m (16 m²)

HALTBARKEITSDAUER

36 Monate

GEBINDEGRÖSSE/PALETTFAKTOR

16 m² / 52
27 m² / 24
112,5 m² / 8



Sikafloor® Color Chips Mix WR

Spezielle Farbmischungen zum Einchipfen von Sikafloor®-Beschichtungen.

ANWENDUNGSGEBIETE

- Zur optischen Gestaltung der Sikafloor® Systeme an Wand und Bodenflächen
- Sika Colorchips können leicht oder vollflächig in die Fläche eingestreut werden
- Nach der Chipseinstreuung auf Balkonen muss die Fläche mit Sikafloor®-410 oder Sikafloor®-416 versiegelt werden

FARBE

Gobi, Negev, Namib, Mojave

VERBRAUCH

siehe PDB - je nach Anwendung

PRODUKTMERKMALE/VORTEILE

- Lösemittelbeständig
- Farbtonstabil
- PMMA-geeignet

HALTBARKEITSDAUER

36 Monate

GEBINDEGRÖSSE/PALETTFAKTOR

4 x 1 kg / 100
5 kg / 50



Sika® Quarzsand

Unifarbigter Quarzsand (0,3 - 0,8 mm) zur vollflächigen Abstreung.

ANWENDUNGSGEBIETE

- Einstreusand für alle Sikafloor® Balkonsysteme und für alle Arten von Industriebodenbeschichtungen.

FARBE

Sandfarben

VERBRAUCH

siehe PDB - je nach Anwendung

PRODUKTMERKMALE/VORTEILE

- Robust
- Heller Quarzsand mit angepasster Sieblinie

HALTBARKEITSDAUER

36 Monate

GEBINDEGRÖSSE/PALETTFAKTOR

25 kg / 40



Sikafloor® Antirutschmittel (Antislip Agent)

Antirutschmittel für Sikafloor®-Balkonversiegelungen.

ANWENDUNGSGEBIETE

- Kunststoffgranulat zur Erhöhung der Rutschhemmung
- Als Zusatzstoff zur Anwendung in den Versiegelungen Sikafloor®-410 und Sikafloor®-416

FARBE

Weißes Pulver

VERBRAUCH

siehe PDB - je nach Anwendung

PRODUKTMERKMALE/VORTEILE

- Optionale Systemkomponente für Sikafloor®-Balkonversiegelungen
- Erhöht die Rutschhemmung
- Abrasionsbeständig
- Mattierung glänzender Oberflächen

HALTBARKEITSDAUER

60 Monate

GEBINDEGRÖSSE/PALETTENFAKTOR

200 g / 50 Säcke





SIKA BALKONSYSTEM

- Abdichtung nach DIN 18531-5
- Geruchsreduziert
- Keine Gewebeeinlage - glatte Optik

Sikafloor[®]-4005

NEW GENERATION - EINFACH SICHER!

BUILDING TRUST





COMFORTFLOORSYSTEME

ATTRAKTIVE BODENSYSTEME dank Sika ComfortFloor®.

Als erfahrener Hersteller von Kunstharzsystemen für Bodenbeläge hat Sika bereits vor Jahren mit Sika ComfortFloor® ein Bodenbeschichtungssystem entwickelt, das hohe ästhetische Anforderungen erfüllt. Neben Farbtonvielfalt und individuellen Gestaltungsmöglichkeiten ist bei diesem System der Unterhalt auf ein Minimum reduziert, da es ohne Polieren und Bohnern auskommt.

Der Bodenbelag als gestalterisches Element gewinnt zunehmend an Bedeutung. Dabei sind der Kreativität keine Grenzen gesetzt. Unterschiedliche Farben und Applikationstechniken machen jeden Boden zu einem Unikat.

Sikafloor®-1590 **NEU**

Schnell härtende Epoxid-Grundierung

ANWENDUNGSGEBIETE

- Grundierung für Betonuntergründe, Zementestriche und Epoxidharzmörtel
- Grundierung für schwach bis mittelstark saugende Untergründe
- Grundierung für Sika® Epoxidharz- und Polyurethanharz-Bodenbelag-Systeme

FARBE

Bräunlich-transparent

VERBRAUCH

siehe PDB - je nach Anwendung

PRODUKTMERKMALE/VORTEILE

- Schnelle Aushärtung
- Geruchsarm
- Gute Haftfestigkeit
- Vorgefüllt
- Geringe VOC-Emissionen

HALTBARKEITSDAUER

12 Monate

GEBINDEGRÖSSE/PALETTFAKTOR10 kg / 30
30 kg / 21**Sikafloor®-3000**

2-komponentige, einfarbige, aliphatische PU-Verlaufsbeschichtung.

ANWENDUNGSGEBIETE

Für elastische und trittschalldämmende Beschichtungen im Sika ComfortFloor® System. Geeignet für den Einsatz in Krankenhäusern, Schulen, Kindergärten, Großraumbüros, Verkaufs- und Ausstellungsräumen, Eingangshallen sowie Museen. Nicht für Außenanwendungen geeignet. Für Flächen mit normaler Beanspruchung auf Beton- und Zementestrichen, insbesondere in Aufenthaltsräumen gemäß AgBB-Richtlinien und DIBt-Zulassungsgrundsätzen.

FARBE

Fast alle Farbtöne möglich.

VERBRAUCHca. 2,8 kg/m²**PRODUKTMERKMALE/VORTEILE**

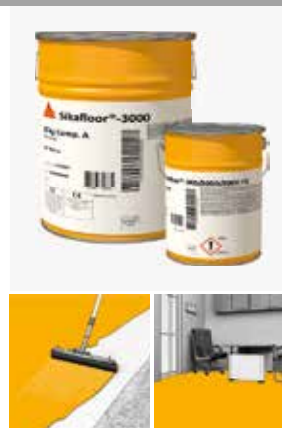
- Geringe VOC-Emissionen
- Geprüft gemäß AgBB-Prüfkriterien
- UV-beständig
- Nicht vergilbend
- Lösemittelfrei
- Trittschalldämmend
- Sehr gute Verlaufeigenschaften
- Gute mechanische Beständigkeit

HALTBARKEITSDAUER

12 Monate

GEBINDEGRÖSSE/PALETTFAKTOR

20 kg / 21

**Sikafloor®-3000 FX**

2-komponentige, dekorative, aliphatische PU-Verlaufsbeschichtung mit Marmoroptik.

ANWENDUNGSGEBIETE

Elastische, glatte Beschichtung für die Systeme Sika ComfortFloor® Marble FX und Sika ComfortFloor® Aton FX

- Für hochdekorative Fußböden mit Struktureffekten
- Speziell geeignet für Bodenbeläge in Schulen, Verkaufsräumen, Ausstellungsräumen, Eingangshallen, Großraumbüros, Museen, Wohnungen usw.
- Nicht für Außenanwendungen geeignet

FARBE

Definierte Farbtonpalette

VERBRAUCHca. 2,8 kg/m²**PRODUKTMERKMALE/VORTEILE**

- Geringe VOC-Emissionen
- Geprüft gemäß AgBB-Prüfkriterien
- UV-beständig
- Nicht vergilbend
- Lösemittelfrei
- Trittschalldämmend
- Sehr gute Verlaufeigenschaften
- Gute mechanische Beständigkeit

HALTBARKEITSDAUER

9 Monate

GEBINDEGRÖSSE/PALETTFAKTOR

20 kg / 21

**Sikafloor®-3000 FX Additive**

Mineralischer Leichtfüllstoff.

ANWENDUNGSGEBIETE

- Pulverförmiger Zusatzstoff zur Erzielung eines optischen Effektes im System Sika ComfortFloor® Aton FX
- Durch die Zugabe des mineralischen Leichtfüllstoffes wird Sikafloor®-3000 FX zu Sika ComfortFloor® Aton FX
- Kreiert eine einzigartige Oberflächenoptik im Beton-Look

FARBE

Cremefarben

VERBRAUCH

siehe PDB - je nach Anwendung

PRODUKTMERKMALE/VORTEILE

- Rieselfähiges Pulver
- Einfache Zugabe des pulverförmigen Füllstoffes
- Ausschliesslich für die Verwendung mit Sikafloor®-3000 FX

HALTBARKEITSDAUER

12 Monate

GEBINDEGRÖSSE/PALETTFAKTOR

3 x 0,4 kg / 95



Sikafloor®-304 W

Transparente, emissionsarme, Polyurethanversiegelung auf wässriger Basis.

ANWENDUNGSGEBIETE

Transparente (matte) Versiegelung für das Sika ComfortFloor® System sowie auf anderen Epoxid- bzw. Polyurethanbeschichtungen.

FARBE

Transparent-matt

VERBRAUCH

siehe PDB - je nach Anwendung

PRODUKTMERKMALE/VORTEILE

- UV-beständig
- Emissionsarm gemäß AgBB-Prüfkriterien
- Transparent
- Wasserbasierend
- Geruchsarm
- Leicht zu reinigen
- Nicht vergilbend
- Total solid nach dem Prüfverfahren der deutschen Bauchemie

HALTBARKEITSDAUER

6 Monate

GEBINDEGRÖSSE/PALETTFENFAKTOR

7,5 kg / 30



Sikafloor®-304 W matt **NEU**

UV-stabile, transparente, matte, wässrige PUR Versiegelung, Bestandteil der Sika ComfortFloor-Systeme

ANWENDUNGSGEBIETE

Transparente, matte Versiegelung für die Systeme der Sika ComfortFloor® und optional Sikafloor® MultiDur-Reihe.

FARBE

Weiß-gelblich

VERBRAUCH

siehe PDB - je nach Anwendung

PRODUKTMERKMALE/VORTEILE

- Nicht vergilbend
- Emissionsarm gemäß AgBB-Prüfkriterien
- Transparent
- Wasserbasierend
- Geruchsarm
- Leicht zu reinigen

HALTBARKEITSDAUER

6 Monate (Komp.A), 12 Monate (Komp.B)

GEBINDEGRÖSSE/PALETTFENFAKTOR

7,5 kg / 30



Sikafloor®-306 W

Transparente, emissionsarme, Polyurethanversiegelung auf wässriger Basis.

ANWENDUNGSGEBIETE

- Transparente (matte) Versiegelung für das Sika ComfortFloor® System sowie auf anderen Epoxid- bzw. Polyurethanbeschichtungen.

FARBE

Transparent-matt

VERBRAUCH

siehe PDB - je nach Anwendung

PRODUKTMERKMALE/VORTEILE

- Wasserbasierend
- Sehr geruchsarm
- Gute UV- und Vergilbungsbeständigkeit
- Leicht zu reinigen
- Emissionsarm gemäß AgBB
- Prüfzeugnis über Stuhlrolleneignung

HALTBARKEITSDAUER

6 Monate

GEBINDEGRÖSSE/PALETTFENFAKTOR

10 kg / 30



Sikafloor®-3000 Snapbooster

Polyurethanharz-Beschleuniger.

ANWENDUNGSGEBIETE

- Beschleuniger für Sikafloor®-3000, Sikafloor®-3000 FX und im Sika ComfortFloor® Aton FX System
- Der Aushärtungsprozess wird beschleunigt, die Topfzeit wird dabei aber nicht beeinträchtigt
- Für die schnelle Verlegung in zeitkritischen Objekten
- Für Neubauten und Instandsetzungen geeignet

FARBE

farblos

VERBRAUCH

siehe PDB - je nach Anwendung

PRODUKTMERKMALE/VORTEILE

- Einfache Handhabung
- Gewohnt lange Verarbeitungszeit
- Sehr schnelle Aushärtung
- Effiziente Verlegung

HALTBARKEITSDAUER

12 Monate

GEBINDEGRÖSSE/PALETTFENFAKTOR

12 x 280 g / 1000





Sika ComfortFloor® Uni

FUGENLOSER, GLATTER, EMISSIONSARMER, ELASTISCHER PU-BODENBELAG

BUILDING TRUST





KLEBEN & DICHTEN

ALS EINES DER WELTWEIT FÜHRENDEN UNTERNEHMEN der Bauchemie stellt Sika® ein vielfältiges Sortiment an Dicht- und Klebstoffen zur Verfügung. Optimal abgestimmt auf unterschiedlichste Anforderungen und Einsätze deckt das umfassende Programm mit verschiedensten Technologien auf Basis PU, STP, Silicon und Acryl nahezu jede Anwendung ab. Zudem versteht sich Sika® nicht nur aufs Kleben und Dichten. Mit effektiven und wirtschaftlichen Systemlösungen für Betonschutz und Betoninstandsetzung, Bauwerksabdichtung, Bodenbeschichtung, Brand- und Korrosionsschutz sowie Fliesen- und Fussbodentechnik bieten wir Ihnen Rundum-Kompetenz am Bau.

SikaBond® -126 Maximum Tack

Elastischer Bau- und Montageklebstoff mit extremer Anfangshaftung.

ANWENDUNGSGEBIETE

- Universell einsetzbarer Klebstoff für den Innen- und Aussenbereich, z. B. für Kabelkanäle und andere Kunststoffelemente, Akustikplatten, Fenster- und Türleisten, Zierleisten, Isolationsmaterialien
- Direktverklebung bei vielen Anwendungen ohne zusätzliche Fixierung (kein Klebeband, Nägel, Schrauben)
- Sehr gute Haftung auf zahlreichen Untergründen wie z. B. Hart-PVC, GFK (UP, EP, PU), Holz, Metall, Keramik, Fliesen, Ziegelstein, Beton

FARBE

Uniweiß, Schwarz

VERBRAUCH

siehe PDB - je nach Fugendimensionierung

PRODUKTMERKMALE/VORTEILE

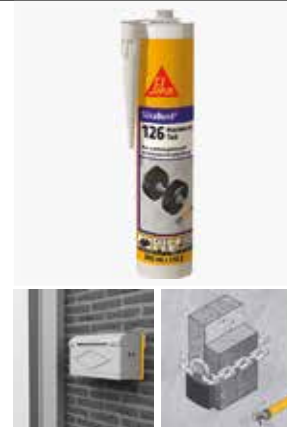
- Ausgezeichnete Haftung auf vielen Untergründen ohne Primer
- Polystyrolschaumverträglich
- Klebt sofort, kein Abrutschen
- Hervorragende Verarbeitungseigenschaften
- Sehr kurzer Fadenzug
- Sehr gute Frühfestigkeit/Standfestigkeit und schnelle Aushärtung
- Ausgleich von Untergrundtoleranzen

HALTBARKEITSDAUER

12 Monate

GEBINDEGRÖSSE/PALETTFAKTOR

300 ml Kartusche / 1344
600 ml Beutel / 960



Sikacryl® Professional

Vielseitiger Acryldichtstoff und Spachtelmasse.

ANWENDUNGSGEBIETE

- Zum Schliessen von Rissen an Beton, Porenbeton, Putz, Mauerwerk und auch als Fertigspachtel geeignet
- Zur Abdichtung von Anschlussfugen mit geringer Bewegung in Beton, Putz, Faserzement, Ziegel, Gipskarton, Aluminium, Hart-PVC, Holz usw.
- Für Anschlussfugen um Fenster, Fensterbänke, Türen, PVC-Rohre, Trockenwände, Decken usw.
- Einsatz im Innenbereich

FARBE

Weiß

VERBRAUCH

siehe PDB - je nach Fugendimensionierung

PRODUKTMERKMALE/VORTEILE

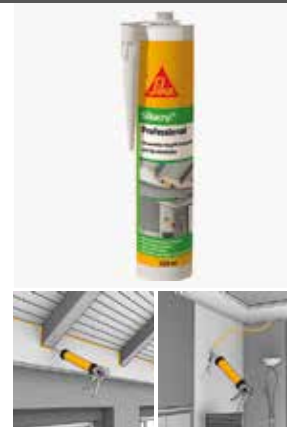
- Gute Haftung auf vielen bauüblichen Untergründen ohne Grundierung
- Bewegungsaufnahme 7,5 %
- Ausgezeichnete Verarbeitung
- Geringer Schwund
- Einfach überstreichbar
- Geruchneutral
- Lösemittelfrei

HALTBARKEITSDAUER

24 Monate

GEBINDEGRÖSSE/PALETTFAKTOR

300 ml Kartusche / 1344



Sikacryl® Struktur

Körnige Acryl-Spachtelmasse für Putz, Risse, Ausspachtelungen.

ANWENDUNGSGEBIETE

- Speziell zum Füllen von Rissen und Fehlstellen in Mauerwerk, Putz, Rauputz mit strukturierter Oberfläche

FARBE

Weiß

VERBRAUCH

siehe PDB - je nach Fugendimensionierung

PRODUKTMERKMALE/VORTEILE

- Überstreichbar, überputzbar, übertapezierbar
- Putzähnliche Struktur
- Für Innen- und Aussenanwendungen
- Einfache Verarbeitung
- Haftstark
- Witterungs- und alterungsbeständig
- Körnige Struktur überdeckt Risse optimal
- Lösemittelfrei

HALTBARKEITSDAUER

24 Monate

GEBINDEGRÖSSE/PALETTFAKTOR

300 ml Kartusche / 1200



Sikaflex® -402 Connection

Innovativer Hochleistungs-Dichtstoff auf STP-Basis für Bewegungsfugen nach DIN 18540 und Anschlussfugen.

ANWENDUNGSGEBIETE

- Speziell für Bewegungsfugen im Hochbau nach DIN 18540 sowie Anschlussfugen an Fenstern und Türen, Fassaden, Metallverkleidungen, etc. im Innen- und Aussenbereich
- Nachhaltig geprüft und somit ebenfalls für Fugen im Wohnungsbau, Verwaltungsbau, Schulen, Kindergärten, usw. wo sich Menschen aufhalten und Nachhaltigkeit wichtig ist

FARBE

Uniweiß, Betongrau (Kartusche und Beutel), Kieselgrau, Betonhellgrau, Mittelgrau, Anthrazitgrau, Dunkelgrau, Schwarz (nur Beutel)

VERBRAUCH

siehe PDB - je nach Fugendimensionierung

PRODUKTMERKMALE/VORTEILE

- Erfüllt DIN 18540-fb
- Hohe Bewegungsaufnahmekapazität mit Klassifizierung 25 LM
- Ausgezeichnete Verarbeitungseigenschaften
- Klebfreie Oberfläche, keine Verschmutzung durch Staub, optisch attraktive Fugenoberfläche
- Ausgezeichnete Witterungsbeständigkeit

HALTBARKEITSDAUER

12 Monate

GEBINDEGRÖSSE/PALETTFAKTOR

290 ml Kartusche / 1296
600 ml Beutel / 960



Sikaflex® PRO-3 Purform®

Hochleistungsdichtstoff auf PU-Basis für Bodenfugen und den Tiefbau.

ANWENDUNGSGEBIETE

Horizontale und vertikale Fugenabdichtungsanwendungen im Innen- und Aussenbereich:

- Lebensmittelindustrie und Reinnräume
- Lager- und Produktionsflächen
- Kläranlagen und Tunnel
- Parkhäuser und Tiefgaragen
- Fussgänger- und Verkehrsbereiche

FARBE

Uniweiß, Lichtgrau, Mittelgrau, Kieselgrau, Betongrau, Basaltgrau, Dunkelgrau, Anthrazitgrau, Schwarz

VERBRAUCH

siehe PDB - je nach Fugendimensionierung

PRODUKTMERKMALE/VORTEILE

- Zulässige Gesamtverformung 25 %
- Hohe mechanische und chemische Beständigkeit
- Schnelle Entwicklung der mechanischen Eigenschaften
- Hohe Weiterreissfestigkeit
- Sehr gute Alterungs- und Witterungsbeständigkeit
- Ausgezeichnete Haftung an den üblichen Baustoffen
- Erweiterter Einsatzbereich bei niedrigeren Temperaturen

HALTBARKEITSDAUER

15 Monate

GEBINDEGRÖSSE/PALETTENFAKTOR

300 ml Kartusche / 1344
600 ml Beutel / 960

PURFORM
Pure Performance



Sikaflex® PRO-3 SL

Selbstverlaufender, elastischer Hochleistungsdichtstoff auf PU-Basis für Bodenfugen.

ANWENDUNGSGEBIETE

- Für Bewegungs- und Anschlussfugen bei Böden im Innen- und Aussenbereich in Beton und Estrich, die ruhenden Lasten oder rollendem Verkehr ausgesetzt sind, wie Lagerhallen, Fertigungshallen, Hofflächen, Parkdecks, Tiefgaragen, bei gefliesten Böden, in Eingangshallen, Treppenhäusern, Einkaufspassagen, öffentlichen Gebäuden, etc.
- Für Flächen, die einer regelmässigen maschinellen Reinigung unterliegen

FARBE

Betongrau, Mittelgrau, Schwarz

VERBRAUCH

siehe PDB - je nach Fugendimensionierung

PRODUKTMERKMALE/VORTEILE

- 1-komponentig, gebrauchsfertig
- Selbstverlaufend
- Einfache Anwendung
- Zulässige Gesamtverformung 25 %
- Elastisch
- Blasenfreies Aushärtungssystem

HALTBARKEITSDAUER

15 Monate

GEBINDEGRÖSSE/PALETTENFAKTOR

600 ml Beutel / 960
1.800 ml Beutel / 216
10 L Eimer / 45



Sikaflex® Dispenser-1800

Akkupistole mit Rollen für die Verarbeitung von Sikaflex® PRO-3 SL aus 1.800 ml Schlauchbeuteln.

ANWENDUNGSGEBIETE

- Zur Verarbeitung von 1.800ml Schlauchbeuteln des Hochleistungsdichtstoffs für Bodenfugen Sikaflex® PRO-3 SL
- Vor allem für grössere Objekte optimal, bei welchem viele Laufmeter verfugt werden müssen

PRODUKTMERKMALE/VORTEILE

- Ergonomisch für den Verarbeiter
- Durch die Rollen und die Länge des Dispensers kann angenehm im Stehen bzw. Laufen verfugt werden
- Schnellere Verarbeitung
- Im Vergleich zu einer herkömmlichen 600 ml Verpackung fällt weniger Zeit für den Wechsel des Schlauchbeutels an

GEBINDEGRÖSSE/PALETTENFAKTOR

1 Stück



Sikaflex® PRO-3 Purform® PowerCure

Beschleunigter, schneller Hochleistungsdichtstoff auf PU-Basis für horizontale und vertikale Fugenabdichtungsanwendungen.

ANWENDUNGSGEBIETE

Horizontale und vertikale Fugenabdichtungsanwendungen im Innen- und Aussenbereich bei denen schnelle Aushärtezeiten erforderlich sind:

- Lebensmittelindustrie, Kühlräume, Küchen
- Lager- und Produktionsflächen
- Verkaufseinrichtungen wie Geschäfte, Restaurants
- Kläranlagen und Tunnel
- Parkhäuser, Tiefgaragen, Abfertigungshallen etc.

FARBE

Betongrau

VERBRAUCH

siehe PDB - je nach Fugendimensionierung

PRODUKTMERKMALE/VORTEILE

- Beschleunigte Aushärtung: Minimierung der Produktionsunterbrechung in Produktionsanlagen und der Ausfallzeiten in Parkhäusern oder bei Geschäften, Restaurants, usw.
- Einhalten der Fristen bei Bauverzögerungen und bei begrenztem Wartungsfenster
- Abgesandete Fugen können mit Luftreifen nach ca. 3 Stunden überfahren werden

HALTBARKEITSDAUER

15 Monate

GEBINDEGRÖSSE/PALETTENFAKTOR

600 ml PowerCure Pack mit Booster / 672



Sikaflex®-415 Universal **NEU**

Dichtstoff auf PU-Basis für Boden- und anschließende Wandfugen und Universalklebstoff.

ANWENDUNGSGEBIETE

- Bodenfugen und bodennahe anschließende Wandfugen im Innen- und Außenbereich in Beton und Estrich mit mittelschwerer Belastung
- Anschlussfugen an Wänden und Stützen
- Verfugung von geschnittenen Scheinfugen in Betonflächen
- Bewegungsfugen zwischen Betonfertigteilelementen
- Allgemeine Klebeanwendungen

FARBE

Betongrau

VERBRAUCH

siehe PDB - je nach Anwendung

PRODUKTMERKMALE/VORTEILE

- Zulässige Gesamtverformung 25 %
- Gute Weiterreißfestigkeit
- Gute Alterungs- und Witterungsbeständigkeit
- Ausgezeichnete Haftung an vielen üblichen Baustoffen
- PU-Technologie der neuesten Generation Purform® von Sika®
- Sehr geringer Monomergehalt, keine Schulungspflicht für die sichere Verwendung von diisocyanathaltigen Produkten (REACH-Beschränkung 2023)

HALTBARKEITSDAUER

12 Monate

GEBINDEGRÖSSE/PALETTENFAKTOR

600 ml Beutel / 960



Sikaflex®-11 FC Purform®

Vielseitig einsetzbarer elastischer Kleb- und Dichtstoff.

ANWENDUNGSGEBIETE

- Klebstoff für den Innen- und Aussenbereich zum Verkleben von vielen Bauteilen und Materialien
- Fugendichtstoff zum Abdichten von vertikalen und horizontalen Fugen im Holz- und Metallbau, Klima-/Lüftungsbereich, bei Wand- und Bodenfugen und vielen weiteren Anwendungen
- Abdichtung von Spalten und unterbrochenen Schweißnähten im Stahlbau zur Vermeidung von Spalt- oder Berührungskorrosion

FARBE

Uniweiß, Betongrau, Schwarz

VERBRAUCH

siehe PDB - je nach Fugendimensionierung

PRODUKTMERKMALE/VORTEILE

- Zulässige Gesamtverformung 25 %
- Gute mechanische Beständigkeit
- Alterungs- und witterungsbeständig
- Leicht zu verarbeiten & standfeste Kleberaube
- Ausgezeichnete Haftung an den üblichen Baustoffen
- Flexibel und elastisch
- Schleifbar

HALTBARKEITSDAUER

15 Monate

GEBINDEGRÖSSE/PALETTENFAKTOR

300 ml Kartusche / 1344
600 ml Beutel / 960

PURFORM
Pure Performance



Sika® Primer-3 N

1-komponentiger, lösemittelhaltiger Reaktionsprimer.

ANWENDUNGSGEBIETE

Entwickelt für SikaBond®, Sikaflex®, SikaHyflex® und Sikasil® Produkte für den Einsatz

- Auf mattfeuchten und trockenen, porösen, saugenden Baustoffen sowie auf Metallen

FARBE

Transparent

VERBRAUCH

siehe PDB - je nach Anwendung

PRODUKTMERKMALE/VORTEILE

- Für poröse und glatte Untergründe
- Auf mattfeuchten, saugenden Untergründen einsetzbar
- Transparent
- Kurze Ablüftezeit
- Einfache Anwendung

HALTBARKEITSDAUER

9 Monate

GEBINDEGRÖSSE/PALETTENFAKTOR

250 ml Dose / 1080
1 L Dose / 384
10 L Dose / 39



Sika® Primer-215

Nichtpigmentierter, lösemittelhaltiger Voranstrich für Kunststoffe und Holz.

ANWENDUNGSGEBIETE

- Verbessert die Haftung auf vielen Kunststoffen wie GFK, Epoxidharzen, PVC, ABS und Holz
- Für spannungsrissegefährdete Kunststoffe wie PMMA/PC nicht geeignet
- Bevorzugt in Fensteranschlussfugen, in denen unterschiedliche Baustoffe anzutreffen sind
- Systemprimer auf Beton für das Sikaflex® Tank N Fugenabdichtungssystem (Z-74.6-169 und Z-74.6-170)

FARBE

Farblos, leicht gelblich

VERBRAUCH

siehe PDB - je nach Anwendung

HALTBARKEITSDAUER

12 Monate

GEBINDEGRÖSSE/PALETTENFAKTOR

250 ml Dose / 1080
1 L Dose / 384



Sika® Rundschnur PE

Geschlossenzelliger Polyethylen-Schaum zur Fugenhinterfüllung nach DIN 18 540

FARBE

Grau

VERBRAUCH

siehe PDB - je nach Anwendung

HALTBARKEITSDAUER

Kein Verfallsdatum bei korrekter Lagerung

GEBINDEGRÖSSE

Siehe Tabelle

DURCHMESSER	KARTONINHALT
6 mm	2.500 Lfm
8 mm	1.500 Lfm
10 mm	1.150 Lfm
13 mm	750 Lfm
15 mm	550 Lfm
20 mm	350 Lfm
25 mm	200 Lfm
30 mm	160 Lfm
40 mm	150 Lfm
50 mm	100 Lfm



Sika® Abglättmittel N

Hilfsmittel für Sikaflex® Dichtstoffe zur Erstellung ansprechender Fugenoberflächen

ANWENDUNGSGEBIETE

- Wasserbasierendes, lösemittelfreies Hilfsmittel für das Abglätten elastischer Sika® Kleb- und Dichtstoffe

FARBE

Farblos

VERBRAUCH

siehe PDB - je nach Anwendung

PRODUKTMERKMALE/VORTEILE

- PH-Neutral
- Verträglich mit den gängigsten Oberflächen
- Kein auswaschen oder anlösen frisch applizierter Kleb- und Dichtstoffe

HALTBARKEITSDAUER

12 Monate

GEBINDEGRÖSSE/PALETTFAKTOR

1 L Kanister / 300

5 L Kanister / 90



Sika® Reinigungsmittel-5

Lösemittelhaltiger Reiniger.

ANWENDUNGSGEBIETE

- Zur Vorreinigung und Entfettung von Haftflächen und zur Reinigung von stark verschmutzten Werkzeugen und Geräten
- Entfernung von Zieh- und Walzölen, Fettrückständen, Trennmitteln und anderen starken Verschmutzungen auf:
 - Aluminium, Stahl, Edelstahl, Buntmetall, Gummi
- Darf nicht für saugfähige Untergründe, Kunststoffe, Lacke und andere lösemittelempfindliche Materialien verwendet werden

FARBE

Farblos

VERBRAUCH

siehe PDB - je nach Anwendung

PRODUKTMERKMALE/VORTEILE

- Transparent
- Kurze Ablüfzeit
- Einfache Anwendung

HALTBARKEITSDAUER

12 Monate

GEBINDEGRÖSSE/PALETTFAKTOR

1 L Dose / 546



Sika® PowerClean

Feuchte Reinigungstücher für den täglichen Einsatz in der Werkstatt oder auf der Baustelle.

ANWENDUNGSGEBIETE

Vielseitig einsetzbar entfernen Sika PowerClean Reinigungstücher mühelos hartnäckige Verschmutzungen wie Öle, Fette, Benzin, Tinte aber auch frische und noch nicht getrocknete Farben, Lacke, Dichtmassen, Klebstoffe, Bitumen, PU-Schäume und vieles mehr.

FARBE

Weißer Tücher

VERBRAUCH

siehe PDB - je nach Anwendung

PRODUKTMERKMALE/VORTEILE

- Hervorragende Reinigungseigenschaften
- Gebrauchsfertig aus der praktischen Spenderbox
- Zeitsparend, da kein Händewaschen mehr nötig
- Besonders hautschonend und pflegend
- Vorbeugend gegen Rissbildung der Haut
- XXL-Packung: 100 Tücher je Dose

HALTBARKEITSDAUER

36 Monate

GEBINDEGRÖSSE/PALETTFAKTOR

6 x 100 Tücher / 240



STARKE VERBINDUNGEN MIT MODERNEN SYSTEMEN

PU/STP DICHTSTOFFE FÜR HOCHBAUFUGEN, ANSCHLUSSFUGEN UND BODENFUGEN



		HOCHBAUFUGEN			ANSCHLUSSFUGEN				BODENFUGEN			
		Sikaflex® PRO-1*	SikaHyflex®-250 Facade*	Sikaflex®-402 Connection*	Sikaflex® AT Connection	Sikaflex® Construction+*	SikaHyflex®-160 Construction	Sikaflex®-111 Stick & Seal	Sikaflex®-11 FC Purform®	Sikaflex® PRO-3 Purform**	Sikaflex® PRO-3 SL	Sikaflex®-415 Universal
Uniweiß (NCS S 0500-N)	Uniweiß	■	■	■	■	■	■	■	■	■		
Creme Elfenbein (NCS S 1005-Y30R)	Creme Elfenbein		■									
Beige (NCS S 1010-Y20R)	Beige	■	■									
Betonhellgrau (NCS S 1500-N)	Betonhellgrau	■	■	■	■	■	■					
Lichtgrau (NCS S 2000-N)	Lichtgrau								■			
	Kieselgrau	■	■	■						■		
	Betongrau	■	■	■	■	■	■	■	■	■	■	■
	Zementgrau			■								
	Dunkelgrau	■	■	■						■		
	Mittelgrau	■	■	■	■	■	■			■	■	
	Braun	■	■									
	Basaltgrau	■	■							■		
	Anthrazitgrau	■	■	■	■	■	■			■		
	Dunkelbraun	■	■									
	Schwarz	■	■	■	■	■	■	■	■	■	■	

■ lieferbar *Sonderfarbtöne auf Anfrage möglich

Die NCS-Farbcodes sind Circa-Angaben.
Da diese Farbtonkarte im Druckverfahren hergestellt wurde, sind Farbtonabweichungen gegenüber den Originaltönen möglich. Diese sind drucktechnisch bedingt und können nicht beanstandet werden.

Bitte beachten Sie, dass bei bestimmten Farbtönen Mindestabnahme-Mengen erforderlich sein können – bitte erkundigen Sie sich bei Ihrem Sika-Verkaufsberater. Die NCS-Farbcodes sind Circa-Angaben.
Da diese Farbtonkarte im Druckverfahren hergestellt wurde, sind Farbtonabweichungen gegenüber den Originaltönen möglich. Diese sind drucktechnisch bedingt und können nicht beanstandet werden.



DEKORATIVE WANDSYSTEME

FÜR DIE GESTALTUNG VON INNENRÄUMEN ist Beton längst etabliert und das nicht nur in gewerblichen und öffentlichen Bauten. Auch im privaten Wohnungsbau erfreut sich Beton immer größerer Beliebtheit.

Mit der Designspachtelmasse Sika Wall®-550 Magic können Sie schnell und einfach Wände in moderne Sichtbetonwände verwandeln.

SikaWall®-550 Magic

Designspachtelmasse zur Herstellung moderner Wandflächen in Sichtbetonoptik.

ANWENDUNGSGEBIETE

Mit **SikaWall®-550 Magic** lassen sich moderne Wandflächen in Sichtbetonoptik mit der typischen Segmentierung durch die Schalung herstellen.

- Der Schalungscharakter wird durch das Einlegen der Schalungsfolie **SikaWall®-550 Foil** in den frischen Mörtel erzielt
- Funktioniert auf allen tragfähigen Untergründen im Innenbereich

FARBE

Betongrau

VERBRAUCH

3 kg/m²

PRODUKTMERKMALE/VORTEILE

- Leichte und schnelle Verarbeitung
- Natürliches Farb- und Lunkerspiel
- Zeitlose, elegante und authentische Optik
- Nachhaltig: die Schalungsfolien sind mehrfach einsetzbar
- Ein Gebinde entspricht der Fläche einer Schalungsfolie **SikaWall®-550 Foil**

HALTBARKEITSDAUER

12 Monate

GEBINDEGRÖSSE/PALETTENFAKTOR

4 x 3 kg / 192
10 x Schalungsfolie / 140



Sikagard®-715 W **NEU**

Reinigungsmittel zum Entfernen von Moos, Algen, Flechten und anderen organischen Verschmutzungen.

ANWENDUNGSGEBIETE

- Fassaden und Mauerwerk
- Ton- oder Bitumendächer
- Stein- und Betonplatten
- Holz und Kunststoff
- Outdoor-Textilien, wie Markisen, Sonnenschirme usw.

FARBE

Farblos, transparent

VERBRAUCH

siehe PDB - je nach Anwendung

PRODUKTMERKMALE/VORTEILE

- Ausgezeichnete Reinigungswirkung auf glatten und porösen Oberflächen
- Chlorfrei und frei von schädlichen oder reizenden Dämpfen, enthält keine Biozide
- Keine Entfärbung oder Fleckenbildung

HALTBARKEITSDAUER

24 Monate

GEBINDEGRÖSSE/PALETTENFAKTOR

2 L / 180
5 L / 128



Sikagard®-790 All-In-One Protect

Schutzimprägnierung für poröse Untergründe.

ANWENDUNGSGEBIETE

Kann zum Schutz von Fassaden, Böden und Dächern aus allen gängigen mineralischen Baustoffen verwendet werden, wie z. B.:

- Naturstein wie Granit, Kalkstein, Marmor, etc. sowie rekonstruierter oder künstlicher Stein
- Terrakottafiesen, Ton / Zementbasis, Dachziegel
- Beton, Zementputz und Gips etc.

FARBE

Schwach gelblich

VERBRAUCH

siehe PDB - je nach Anwendung

PRODUKTMERKMALE/VORTEILE

- Lässt den Untergrund atmen und schützt gegen das Eindringen von Wasser und Öl
- Bietet Schutz vor Fleckenbildung
- Geeignet für den Einsatz auf den meisten Untergründen und Baustoffen von Fassaden, Böden und Dächern
- Unsichtbarer Schutz - keine Veränderung des Aussehens
- UV-Lichtbeständig
- Reduziert das Problem von Graffiti, da leichter zu entfernen

HALTBARKEITSDAUER

12 Monate

GEBINDEGRÖSSE/PALETTENFAKTOR

4 x 5 L / 96





REINRAUM

DIE PRODUKTION UNTER REINRAUMBEDINGUNGEN wird immer wichtiger, aber auch immer anspruchsvoller – nicht nur im Hinblick auf die VOC-/AMC-Emissionen, sondern auch auf die Partikelemissionen.

Sikafloor®-150

2-komponentiges Epoxidharzbindemittel für Grundierung, Egalisierung, Mörtel und Estrich-Herstellung.

ANWENDUNGSGEBIETE

- Grundierung für Beton, Zementestrich und Epoxidharz-Mörtel
- Für normal bis stark saugende Oberflächen
- Grundierung für alle Sikafloor-Epoxidharz bzw. -Polyurethan Bodensysteme
- Bindemittel für Ausgleichs- und Estrichmörtel
- Bindemittel für Epoxidharz-Estriche
- Für den Innen- und Außenbereich

FARBE

Bräunlich-transparent

VERBRAUCH

siehe PDB - je nach Anwendung

PRODUKTMERKMALE/VORTEILE

- Geruchsarm
- Gutes Eindringvermögen
- Hohe Haftfestigkeit
- Einfache Verarbeitung
- Kurze Wartezeiten
- Geprüft für Untergründe mit aufsteigender Feuchtigkeit

HALTBARKEITSDAUER

24 Monate

GEBINDEGRÖSSE/PALETTENFAKTOR

2,5 kg / 84
10 kg / 30
25 kg / 21



Sikafloor®-151

Grundierung für Sikafloor®-Beschichtungssysteme.

ANWENDUNGSGEBIETE

- Grundierung für Beton, Zementestrich, und Epoxidharz-Mörtel
- Für schwach bis mittelstark saugende Oberflächen
- Grundierung, Egalisierung oder Reprofilierung unter allen Sikafloor-Epoxidharz bzw. Polyurethan-Bodensystemen
- Für den Innen- und Außenbereich

FARBE

Bräunlich-transparent

VERBRAUCH

siehe PDB - je nach Anwendung

PRODUKTMERKMALE/VORTEILE

- Geruchsarm
- Mechanisch hochfest
- Kurze Wartezeiten
- Einfache Applikation
- Universal einsetzbar
- Hohe Haftfestigkeit
- Einfache Dosierung

HALTBARKEITSDAUER

24 Monate

GEBINDEGRÖSSE/PALETTENFAKTOR

10 kg / 30
30 kg / 21



Sikafloor®-264 N

Wirtschaftliche Epoxidharz-Verlaufsbeschichtung und hochpigmentierte Versiegelung.

ANWENDUNGSGEBIETE

- Dünnbeschichtung, Verlaufsbeschichtung, Einstreubelag oder Estrich für Industriefußböden
- Kopfversiegelung von starren Einstreubelägen
- Für normale bis mittelschwere mechanische und chemische Belastung, z. B. in Einkaufszentren, Produktions- und Lagerhallen, Werkstätten etc.
- Für trockene und nasse Produktionsbereiche, z. B. in der Lebensmittel- und Getränkeindustrie

FARBE

Fast alle Farbtöne möglich.

VERBRAUCH

siehe PDB - je nach Anwendung

PRODUKTMERKMALE/VORTEILE

- Gute chemische und mechanische Beständigkeit
- Leichte Verarbeitbarkeit
- Flüssigkeitsdicht
- Glänzende Oberfläche
- Rutschhemmende Oberflächen möglich
- Leicht zu reinigen
- Farbtonvielfalt

HALTBARKEITSDAUER

24 Monate

GEBINDEGRÖSSE/PALETTENFAKTOR

10 kg / 30
30 kg / 21



Sikafloor®-390 N

Elastifizierte, 2-komponentige Epoxidharzbeschichtung mit hoher chemischer Beständigkeit.

ANWENDUNGSGEBIETE

- Rissüberbrückende und chemisch beständige Beschichtung für Beton- und Estrichflächen von Auffangräumen zum Schutz vor wassergefährdenden Stoffen.
- Technischer Nutzbelag für rissgefährdete Bereiche bei chemischer Belastung.

FARBE

Fast alle Farbtöne möglich.

VERBRAUCH

siehe PDB - je nach Anwendung

PRODUKTMERKMALE/VORTEILE

- Hohe chemische Beständigkeit
- Rissüberbrückend
- Flüssigkeitsdicht
- Mit Staplern direkt befahrbar

HALTBARKEITSDAUER

24 Monate

GEBINDEGRÖSSE/PALETTENFAKTOR

25 kg / 21





PARKHAUS

PARKHÄUSER UND TIEFGARAGEN sind für die Infrastruktur einer Stadt heute ebenso wichtig wie die Straßen selbst. Nur wenn langfristig jeder Quadratmeter zur Verfügung steht, bleiben die Kosten für Eigentümer, Betreiber und Kunden in vertretbarer Höhe. Technische und wirtschaftliche Optimierung bei der Planung und der Ausführung stehen im Vordergrund. Weiträumige Parkhausflächen sind hohen Dauerbelastungen durch Witterung, Wasser, aggressive Tausalze und mechanische Beanspruchung ausgesetzt. Diese Flächen sind in hohem Maße riss- und korrosionsgefährdet. Risse führen durch Feuchtigkeitseintritte zur Unbenutzbarkeit darunter liegender Parkflächen. Korrosionsschäden an Stahlbetonzwischendecken, verursacht durch Chloride aus Streusalzen, können zu statischen Problemen hinsichtlich Standsicherheit und Tragfähigkeit führen.

Sikafloor®-150

2-komponentiges Epoxidharzbindemittel für Grundierung, Egalisierung, Mörtel und Estrich-Herstellung.

ANWENDUNGSGEBIETE

- Grundierung für Beton, Zementestrich und Epoxidharz-Mörtel
- Für normal bis stark saugende Oberflächen
- Grundierung für alle Sikafloor-Epoxidharz bzw. -Polyurethan Bodensysteme
- Bindemittel für Ausgleichs- und Estrichmörtel
- Bindemittel für Epoxidharz-Estriche
- Für den Innen- und Außenbereich

FARBE

Bräunlich-transparent

VERBRAUCH

siehe PDB - je nach Anwendung

PRODUKTMERKMALE/VORTEILE

- Geruchsarm
- Gutes Eindringvermögen
- Hohe Haftfestigkeit
- Einfache Verarbeitung
- Kurze Wartezeiten
- Geprüft für Untergründe mit aufsteigender Feuchtigkeit

HALTBARKEITSDAUER

24 Monate

GEBINDEGRÖSSE/PALETTENFAKTOR

2,5 kg / 84
10 kg / 30
25 kg / 21



Sikafloor®-151

Grundierung für Sikafloor®-Beschichtungssysteme.

ANWENDUNGSGEBIETE

- Grundierung für Beton, Zementestrich, und Epoxidharz-Mörtel
- Für schwach bis mittelstark saugende Oberflächen
- Grundierung, Egalisierung oder Reprofilierung unter allen Sikafloor-Epoxidharz bzw. Polyurethan-Bodensystemen
- Für den Innen- und Außenbereich

FARBE

Bräunlich-transparent

VERBRAUCH

siehe PDB - je nach Anwendung

PRODUKTMERKMALE/VORTEILE

- Geruchsarm
- Mechanisch hochfest
- Kurze Wartezeiten
- Einfache Applikation
- Universal einsetzbar
- Hohe Haftfestigkeit
- Einfache Dosierung

HALTBARKEITSDAUER

24 Monate

GEBINDEGRÖSSE/PALETTENFAKTOR

10 kg / 30
30 kg / 21



Sikafloor®-2640

Geprüftes, schnelles Epoxidharz für abgestreute, befahrbare Oberflächenschutzsysteme in Parkhäusern und Tiefgaragen (OS 8, OS 10, OS 11a/FA und OS 11b/Fb) und Rollbeschichtung im Industriebereich.

ANWENDUNGSGEBIETE

- Einsetzbar im System als Grundierung, Einstreuschicht und Versiegelung mit hoher mechanischer Belastbarkeit auf Beton oder zementösen Untergründen.
- Leicht strukturierte Rollbeschichtung für normale bis mittel stark belastete Industrieflächen.

FARBE

Standardfarbtöne wie z.B. RAL 7016, 7023, 7030, 7032, 7035, 7037, 7038, 7040, 7042, 7043, 7044.
Andere Farbtöne auf Anfrage.

VERBRAUCH

siehe PDB - je nach Anwendung

PRODUKTMERKMALE/VORTEILE

- Schnelle Aushärtung
- Sehr geruchsarm während der Verarbeitung
- Hohe Abriebsbeständigkeit
- Hohe mechanische Beständigkeit
- Glänzende Oberfläche
- Tausalzbeständig
- Mit Quarzsand füllbar

HALTBARKEITSDAUER

24 Monate

GEBINDEGRÖSSE/PALETTENFAKTOR

30 kg / 21



Sikafloor®-376

Geprüfte Schwimm- und Verschleisschicht für abgestreute, befahrbare, rissüberbrückende beläge für Brücken- und Parkhausbeschichtungen.

ANWENDUNGSGEBIETE

- Im Bereich Parkhaus und Brücke zur Herstellung von hochelastischen, dichten, befahrbaren und rutschfesten Einstreubelägen auf Beton oder zementösen Untergründen, bei denen Risse vorhanden sind oder mit Rissbildung gerechnet werden muss
- Als Dichtungsschicht in den Oberflächenschutzsystemen OS 10 und OS 11a/Fa und 11b/Fb

FARBE

Hellbraun

VERBRAUCH

siehe PDB - je nach Anwendung

PRODUKTMERKMALE/VORTEILE

- Dynamische Rissüberbrückung ($0,35 \leq 0,55$ mm)
- Phtalat-frei
- Lösemittelfrei
- Flüssigkeitsdicht
- Mit Quarzsand füllbar
- Tausalzbeständig
- Nachhaltig durch nachwachsende Rohstoffe

HALTBARKEITSDAUER

12 Monate

GEBINDEGRÖSSE/PALETTENFAKTOR

30 kg / 21



Sikafloor®-377

Geprüfte Verschleisschicht für abgestreute, befahrbare, rissüberbrückende Beläge für Brücken- und Parkhausbeschichtungen.

ANWENDUNGSGEBIETE

- Im Bereich Parkhaus und Brücke zur Herstellung von hochelastischen, dichten, befahrbaren und rutschfesten Einstreubelägen auf Beton oder zementösen Untergründen, bei denen Risse vorhanden sind oder mit Rissbildung gerechnet werden muss
- Als Verschleißschicht in den Oberflächenschutzsystemen OS 10 und OS 11a/Fa

FARBE

Beige

VERBRAUCH

siehe PDB - je nach Anwendung

PRODUKTMERKMALE/VORTEILE

- Sehr Feuchtigkeitstolerant (kein Aufschäumen oder Blasenbildung)
- Hoch Verschleißfest
- Rissüberbrückend
- Mit Quarzsand füllbar
- Tausalzbeständig

HALTBARKEITSDAUER

12 Monate

GEBINDEGRÖSSE/PALETTENFAKTOR

25 kg / 21



Sikafloor®-378

Geprüfte Epoxidharz-Versiegelung für abgestreute, befahrbare Beläge.

ANWENDUNGSGEBIETE

- Abriebsbeständige, flexible Versiegelung mit hoher mechanischer Belastbarkeit für abgestreute, befahrbare Oberflächenschutzsysteme (OS 8, OS 10, OS 11a/Fa und OS 11b/Fb)
- Für die Innenanwendung geeignet

FARBE

Standardfarbtöne RAL 7023, 7030, 7032, 7035, 7037, 7038, 7040, 7042, 9002, 9010. Andere Farbtöne auf Anfrage.

VERBRAUCH

siehe PDB - je nach Anwendung

PRODUKTMERKMALE/VORTEILE

- Glänzende Oberfläche
- Hohe Abriebbeständigkeit
- Gute chemische Beständigkeit
- Besonders Widerstandsfähig gegen chemische Reaktionen mit Aminen (Weißverfärbung)
- Zähelastisch
- Flüssigkeitsdicht

HALTBARKEITSDAUER

24 Monate

GEBINDEGRÖSSE/PALETTENFAKTOR

30 kg / 21



Sikafloor®-359N

Geprüfte Polyurethan-Versiegelung für abgestreute, befahrbare Beläge.

ANWENDUNGSGEBIETE

Abriebfeste, rissüberbrückende Versiegelung mit hoher mechanischer Belastbarkeit für abgestreute, befahrbare Oberflächenschutzsysteme (OS 10, OS 11a/Fa, OS 11b/Fb) und Industriebodenbeläge.

FARBE

In Farbtonvielfalt lieferbar. Geringe Farbtonabweichungen sind aus rohstoffbedingten Gründen unvermeidbar.

VERBRAUCH

siehe PDB - je nach Anwendung

PRODUKTMERKMALE/VORTEILE

- Hoch elastisch
- Vergilbungsfrei
- Hohe mechanische und chemische Belastbarkeit
- Wasserdicht
- Gute Deckkraft
- Mattes Oberflächenfinish
- Rutschhemmende Ausführung möglich

HALTBARKEITSDAUER

12 Monate

GEBINDEGRÖSSE/PALETTENFAKTOR

32,5 kg / 21





WEITERE INFORMATIONEN FINDEN SIE HIER:

<https://deu.sika.com/de/handel/farbengrosshandel/Parkhaus.html>





ABLEITFÄHIGE BESCHICHTUNGEN

IN ZAHLREICHEN INDUSTRIEBREICHEN werden höchste Ansprüche an optimale Produktionsbedingungen gestellt. In den Branchen Elektro- und Elektronikindustrie, Mikroelektronik, Feinoptik, Biotechnologie und Automobilindustrie ist die Vermeidung unkontrollierter elektrostatischer Auf- und Entladung von großer Bedeutung.

Sikafloor®-150

2-komponentiges Epoxidharzbindemittel für Grundierung, Egalisierung, Mörtel und Estrich-Herstellung.

ANWENDUNGSGEBIETE

- Grundierung für Beton, Zementestrich und Epoxidharz-Mörtel
- Für normal bis stark saugende Oberflächen
- Grundierung für alle Sikafloor-Epoxidharz bzw. -Polyurethan Bodensysteme
- Bindemittel für Ausgleichs- und Estrichmörtel
- Bindemittel für Epoxidharz-Estriche
- Für den Innen- und Außenbereich

FARBE

Bräunlich-transparent

VERBRAUCH

siehe PDB - je nach Anwendung

PRODUKTMERKMALE/VORTEILE

- Geruchsarm
- Gutes Eindringvermögen
- Hohe Haftfestigkeit
- Einfache Verarbeitung
- Kurze Wartezeiten
- Geprüft für Untergründe mit aufsteigender Feuchtigkeit

HALTBARKEITSDAUER

24 Monate

GEBINDEGRÖSSE/PALETTFENFAKTOR

2,5 kg / 84
10 kg / 30
25 kg / 21



Sikafloor®-151

Grundierung für Sikafloor®-Beschichtungssysteme.

ANWENDUNGSGEBIETE

- Grundierung für Beton, Zementestrich, und Epoxidharz-Mörtel
- Für schwach bis mittelstark saugende Oberflächen
- Grundierung, Egalisierung oder Reprofilierung unter allen Sikafloor-Epoxidharz bzw. Polyurethan-Bodensystemen
- Für den Innen- und Außenbereich

FARBE

Bräunlich-transparent

VERBRAUCH

siehe PDB - je nach Anwendung

PRODUKTMERKMALE/VORTEILE

- Geruchsarm
- Mechanisch hochfest
- Kurze Wartezeiten
- Einfache Applikation
- Universal einsetzbar
- Hohe Haftfestigkeit
- Einfache Dosierung

HALTBARKEITSDAUER

24 Monate

GEBINDEGRÖSSE/PALETTFENFAKTOR

10 kg / 30
30 kg / 21



Sikafloor®-220 W Conductive

Lösemittelfreies, elektrostatisch hoch ableitfähiges, 2-komponentiges Epoxidharz.

ANWENDUNGSGEBIETE

- Muss als Leitfilm unter allen elektrostatisch ableitfähigen Sikafloor®-Beschichtungen wie Sikafloor®-2350 ESD, Sikafloor®-262 AS N, Sikafloor®-262 AS N Thixo, Sikafloor®-381 ECF und Sikafloor®-390 ECF aufgebracht werden.
- Zum Herstellen elektrostatisch ableitfähiger Beschichtungen auf Beton oder Estrich.

FARBE

Schwarz

VERBRAUCH

siehe PDB - je nach Anwendung

PRODUKTMERKMALE/VORTEILE

- Elektrostatisch hoch ableitfähig
- Ende der Topfzeit erkennbar
- Geringer Materialverbrauch
- Umweltfreundlich

HALTBARKEITSDAUER

12 Monate

GEBINDEGRÖSSE/PALETTFENFAKTOR

6 kg / 45



Sikafloor®-221 W Conductive NEU

Wässriger Leitfilm unter elektrostatisch ableitfähigen Sikafloor-Beschichtungen mit erhöhtem Widerstand.

ANWENDUNGSGEBIETE

- Wird als Leitfilm unter elektrostatisch ableitfähigen Sikafloor-Bodenbeschichtungen in Industriebereichen verwendet, z.B. in Elektronikwerkstätten, wo der elektrische Widerstand zur Erde den Anforderungen der Norm VDE 0100-610 entsprechen muss

FARBE

Schwarz (Komp.A), Weiß (Komp.B)

VERBRAUCH

siehe PDB - je nach Anwendung

PRODUKTMERKMALE/VORTEILE

- Hochohmige elektrostatische Leitfähigkeit
- Wirtschaftlich im Gebrauch
- Einfache Anwendung

HALTBARKEITSDAUER

12 Monate

GEBINDEGRÖSSE/PALETTFENFAKTOR

6 kg / 45



Sikafloor®-2350 ESD

Dissipative Verlaufsbeschichtung für Bereiche entsprechend DIN EN 61340-5-1.

ANWENDUNGSGEBIETE

- Zur Herstellung farbiger, ableitfähiger Beschichtungen von Fußböden im Innenbereich, in denen das System Schuhwerk-Fußboden als Hauptmaßnahme zur Personenerdung dient (DIN EN 61340-5-1).
- Geeignet auf Flächen von ESD-Schutzzonen, bei denen eine geringe elektrostatische Aufladung (bodyvoltage) und eine ableitfähige Oberfläche gefordert wird (EPA).

FARBE

ca. RAL 1000, 1011, 1014, 1019, 3012, 5024, 6000, 6010, 6020, 6021, 6027, 6033, 6034, 7001, 7004, 7005, 7011, 7015, 7016, 7021, 7024, 7030, 7032, 7035, 7037, 7038, 7040, 7042, 7046, 7047, 9002

VERBRAUCH

siehe PDB - je nach Anwendung

PRODUKTMERKMALE/VORTEILE

- Übereinstimmung mit den ESD-Anforderungen nach DIN EN 61340-5-1
- Nur geringe elektrostatische Personen-Aufladung < ca. 30V
- Volumenleitfähig
- Gute chemische und mechanische Beständigkeit
- Erfüllt die ESD-Anforderungen ab >12% rel. LF / 23°C
- Leicht zu reinigen und flüssigkeitsdicht

HALTBARKEITSDAUER

12 Monate

GEBINDEGRÖSSE/PALETTFENFAKTOR

30 kg / 21



Sikafloor®-390 ECF N

2-komponentige, elastifizierte, chemisch beständige und elektrostatisch ableitfähige Bodenbeschichtung.

ANWENDUNGSGEBIETE

- Rissüberbrückende und chemisch beständige Beschichtung für Beton- und Estrichflächen von Auffangräumen zum Schutz vor wassergefährdenden Stoffen (entsprechend der Widerstandstabelle)
- Elektrostatisch ableitfähige Verschleißschicht für rissgefährdete Bereiche bei chemischer Belastung

FARBE

Fast alle Farbtöne möglich.

VERBRAUCH

siehe PDB - je nach Anwendung

PRODUKTMERKMALE/VORTEILE

- Elektrostatisch ableitfähig
- Hohe chemische Beständigkeit
- Rissüberbrückend
- Flüssigkeitsdicht

HALTBARKEITSDAUER

24 Monate

GEBINDEGRÖSSE/PALETTFENFAKTOR

25 kg / 21



Sikafloor®-262 AS N

Elektrostatisch ableitfähige, farbige, optisch anspruchsvolle Beschichtung.

ANWENDUNGSGEBIETE

- Zur Herstellung von ästhetischen, farbigen, elektrostatisch ableitenden Epoxid-Beschichtungen im Industrie-, Gewerbe-, Lager- und Ausstellungsbereich für Bodenflächen aus Beton und Zementestrich z.B. für Flächen in der Elektronikfertigung, Computerräume, Lösemittelager, Umgang mit Explosivstoffen.

FARBE

Fast alle Farbtöne möglich. Geringe Farbabweichungen sind aus rohstoffbedingten Gründen unvermeidbar.

VERBRAUCH

siehe PDB - je nach Anwendung

PRODUKTMERKMALE/VORTEILE

- Elektrostatisch ableitfähig
- Gute chemische und mechanische Beständigkeit
- Flüssigkeitsdicht
- Dichte, glänzende Oberfläche
- Rutschhemmende Strukturbeschichtung möglich

HALTBARKEITSDAUER

12 Monate

GEBINDEGRÖSSE/PALETTFENFAKTOR

25 kg / 21



Sikafloor®-3240 ECF

Elektrostatisch ableitfähige, 2-komponentige Beschichtung auf PUR-Basis.

ANWENDUNGSGEBIETE

- Wird als glatte, selbstverlaufende und elektrostatisch ableitfähige Beschichtung mit rissüberbrückenden Eigenschaften für Beton- oder Zementestriche mit normalem bis mittlerem Verschleiß verwendet
- Für den Industriebereich wie z.B. die Automobil-, Elektronik- und Pharmaproduktion, Krankenhäuser und Lagerhallen geeignet
- Besonders geeignet für Bereiche mit empfindlichen elektronischen Geräten wie z.B. CNC-Maschinen, Computerräumen etc.

FARBE

Fast alle Farbtöne möglich.

VERBRAUCH

siehe PDB - je nach Anwendung

PRODUKTMERKMALE/VORTEILE

- Elektrostatisch ableitfähig
- Rissüberbrückend
- Feuchteunempfindlich
- Erfüllt die DIN EN 61340-4-1
- Gute mechanische und chemische Beständigkeit
- Vielseitig einsetzbar
- Kein Geruch
- Zähhart

HALTBARKEITSDAUER

12 Monate

GEBINDEGRÖSSE/PALETTFENFAKTOR

25 kg / 21



Sikafloor®-305 W ESD

Elektrostatisch ableitfähige, lichtechte, matte, pigmentierte, wässrige Versiegelung für EPA entsprechend DIN EN 61340-5-1.

ANWENDUNGSGEBIETE

Zur Herstellung farbiger, elektrostatisch ableitfähiger Versiegelungen von Fußböden im Innenbereich. Geeignet auf Flächen von ESD-Schutzzonen, bei denen eine geringe elektrostatische Aufladung (Personenaufladung) und eine elektrostatisch ableitfähige Oberfläche gefordert wird (EPA).

FARBE

Seidenmatt, RAL 1000, RAL 1001, RAL 1002, RAL 1011, RAL 3012, RAL 5024, RAL 6021, RAL 6034, RAL 7011, RAL 7032, RAL 7035, RAL 7038, RAL 7040, RAL 7042, RAL 7044, RAL 7047, RAL 9018.

VERBRAUCH

siehe PDB - je nach Anwendung

PRODUKTMERKMALE/VORTEILE

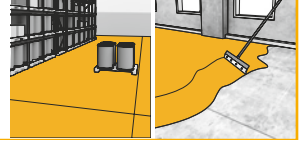
- UV-beständig
- Wasserbasierend
- Geruchsarm
- Leicht zu reinigen
- Nahezu keine elektrostatische Personen-Aufladung
- Übereinstimmung mit den ESD-Anforderungen nach DIN EN 61340-5-1

HALTBARKEITSDAUER

6 Monate

GEBINDEGRÖSSE/PALETTENFAKTOR

10 kg / 30



The background image shows a clean, industrial environment with several large, vertical stainless steel tanks. The tanks are connected by a complex network of pipes and valves. The lighting is bright, highlighting the metallic surfaces. The overall scene suggests a high-tech manufacturing or processing facility.

WHG SYSTEM

DER UMGANG MIT wassergefährdenden Stoffen wird im Wasserhaushaltsgesetz (WHG) geregelt. Darin ist festgelegt, dass „Anlagen zum Lagern, Abfüllen, Herstellen und Behandeln wassergefährdender Stoffe“ so beschaffen sein müssen, „dass eine Verunreinigung der Gewässer oder eine sonstige nachteilige Veränderung ihrer Eigenschaften nicht zu besorgen ist.“ Dieser sogenannte Besorgnisgrundsatz erfordert konkrete Maßnahmen in der Praxis.

Sikafloor®-701

Sehr emissionsarme Grundierung für Sikafloor®-Beschichtungssysteme.

ANWENDUNGSGEBIETE

- Als Grundierung für Betonuntergründe, Zementmörtel und epoxidharzgebundene Mörtel
- Für normal bis stark saugende Oberflächen
- Grundierung für Sikafloor® Bodenbeschichtungen
- Als flüssig zu verarbeitende Abdichtung für Wände und Böden

FARBE

Bräunlich-transparent

VERBRAUCH

siehe PDB - je nach Anwendung

PRODUKTMERKMALE/VORTEILE

- Niedrigviskos
- Gute Penetrierfähigkeit
- Benzylalkoholfrei
- Nahezu VOC-frei
- Einfache Applikation
- Kurze Wartezeiten
- Total solid nach Prüfverfahren Deutsche Bauchemie

HALTBARKEITSDAUER

24 Monate

GEBINDEGRÖSSE/PALETTENFAKTOR

10 kg / 30

25 kg / 21



Sikafloor®-220 W Conductive

Lösemittelfreies, elektrostatisch hoch ableitfähiges, 2-komponentiges Epoxidharz.

ANWENDUNGSGEBIETE

- Muss als Leitfilm unter allen elektrostatisch ableitfähigen Sikafloor®-Beschichtungen wie Sikafloor®-2350 ESD, Sikafloor®-262 AS N, Sikafloor®-262 AS N Thixo, Sikafloor®-381 ECF und Sikafloor®-390 ECF aufgebracht werden.
- Zum Herstellen elektrostatisch ableitfähiger Beschichtungen auf Beton oder Estrich.

FARBE

Schwarz

VERBRAUCH

siehe PDB - je nach Anwendung

PRODUKTMERKMALE/VORTEILE

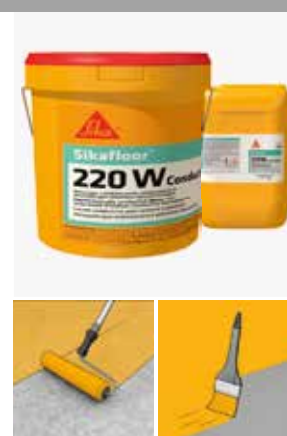
- Elektrostatisch hoch ableitfähig
- Ende der Topfzeit erkennbar
- Geringer Materialverbrauch
- Umweltfreundlich

HALTBARKEITSDAUER

12 Monate

GEBINDEGRÖSSE/PALETTENFAKTOR

6 kg / 45



Sikafloor®-390 N

Elastifizierte, 2-komponentige Epoxidharzbeschichtung mit hoher chemischer Beständigkeit.

ANWENDUNGSGEBIETE

- Rissüberbrückende und chemisch beständige Beschichtung für Beton- und Estrichflächen von Auffangräumen zum Schutz vor wassergefährdenden Stoffen.
- Technischer Nutzbelag für rissgefährdete Bereiche bei chemischer Belastung.

FARBE

Fast alle Farbtöne möglich.

VERBRAUCH

siehe PDB - je nach Anwendung

PRODUKTMERKMALE/VORTEILE

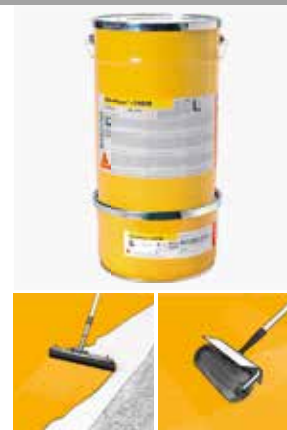
- Hohe chemische Beständigkeit
- Rissüberbrückend
- Flüssigkeitsdicht
- Mit Staplern direkt befahrbar

HALTBARKEITSDAUER

24 Monate

GEBINDEGRÖSSE/PALETTENFAKTOR

25 kg / 21



Sikafloor®-390 ECF N

2-komponentige, elastifizierte, chemisch beständige und elektrostatisch ableitfähige Bodenbeschichtung.

ANWENDUNGSGEBIETE

- Rissüberbrückende und chemisch beständige Beschichtung für Beton- und Estrichflächen von Auffangräumen zum Schutz vor wassergefährdenden Stoffen (entsprechend der Widerstandstabelle)
- Elektrostatisch ableitfähige Verschleißschicht für rissgefährdete Bereiche bei chemischer Belastung

FARBE

Fast alle Farbtöne möglich.

VERBRAUCH

siehe PDB - je nach Anwendung

PRODUKTMERKMALE/VORTEILE

- Elektrostatisch ableitfähig
- Hohe chemische Beständigkeit
- Rissüberbrückend
- Flüssigkeitsdicht

HALTBARKEITSDAUER

24 Monate

GEBINDEGRÖSSE/PALETTENFAKTOR

25 kg / 21



Sikafloor® Multicryl Plus

Farbiger, 1-komponentiger Schutzanstrich für Heizölauffangwannen gemäß WHG und DWA (TRwS).

ANWENDUNGSGEBIETE

- Auf Beton und Zementestrich im Innen- und Außenbereich. Auf Anhydrit-, Magnesia- und Gußasphaltestrich (AS-IC 10 oder 15) nur im Innenbereich.
- Nicht auf ständig befahrenen Flächen und nicht auf Flächen mit Dauernassbelastung einsetzen.
- Zur Beschichtung von Auffangwannen gemäß WHG und DWA (TRwS) für Heizöl EL, ungebrauchten Motoren- und Getriebeölen einsetzbar.

FARBE

Mausgrau ca. RAL 7005, Betongrau ca. RAL 7023, Kieselgrau ca. RAL 7032

VERBRAUCH

siehe PDB - je nach Anwendung

PRODUKTMERKMALE/VORTEILE

- Einkomponentig, wasserverdünnbar
- Schnell überstreichbar
- Gute chemische und mechanische Beständigkeit
- Seidenmatte Oberfläche
- Ausgezeichnete Deckkraft
- Geruchsneutral
- Rissüberbrückend

HALTBARKEITSDAUER

12 Monate

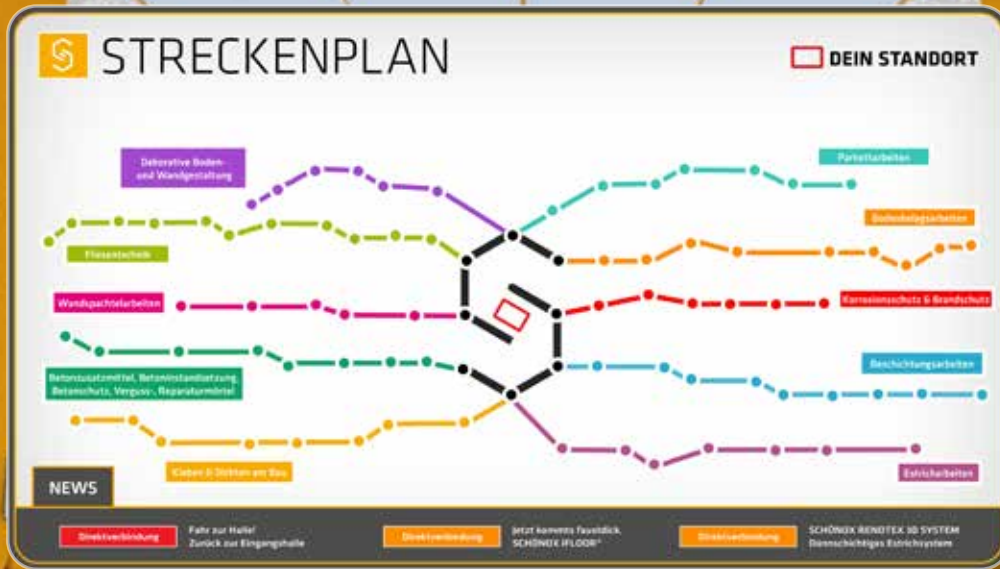
GEBINDEGRÖSSE/PALETTENFAKTOR

5 L / 64

15 L / 24



DAS GANZE UNIVERSUM



stellwerk

SCHÖNOX
A SIKA BRAND

ALLE ANWENDUNGEN – ALLE INFOS
www.sika-stellwerk.de

An underwater photograph of a swimming pool. The water is clear and blue. In the foreground, a white lane divider with circular holes is visible, stretching across the width of the pool. The pool floor has lane lines. The background shows the curved edge of the pool.

POOLBESCHICHTUNG

BEI DER HERSTELLUNG UND INSTANDSETZUNG von Schutzbeschichtungen für z.B. Wasserbecken aus Beton oder freibewitterten Flächen aus Beton spielen viele Faktoren wie die Haltbarkeit der Beschichtung, die Wasserbeständigkeit oder die Verblässung der Farbe eine wichtige Rolle. Eigenschaften, die unsere Produkte Sikagard® PoolCoat und Sika® Icoment®-520 fundiert auf bewährtem, langjährigem Know-how, mitbringen.

Sikagard®-140 Pool

Wässrige Schwimmbadbeschichtung auf Dispersionsbasis.

ANWENDUNGSGEBIETE

Kann für die folgenden Anwendungen eingesetzt werden:

- Als Schutzbeschichtung für Betonbecken im Innen- und Außenbereich
- Als Schutzbeschichtung für chlorbehandelte öffentliche Schwimmbäder im Innen- und Außenbereich
- Kann auf folgenden Untergründen eingesetzt werden: Beton, Sikagard®-720 EpoCem®, Sikafloor®-81 EpoCem®, Sika® Icoment®-520 Mörtel, Sikagard®-Poolcoat etc.

FARBE

Weiß, Adrialblau, Blau 32, Grün 21, See grün, Schwarz

VERBRAUCH

siehe PDB - je nach Anwendung

PRODUKTMERKMALE/VORTEILE

- 1-komponentig, gebrauchsfertig
- Hohe Farbton- und Kreidungsstabilität
- Sehr gute Beständigkeit gegen Sonnenöle und Lotionen
- Hohe Wasser- und Chemikalienbeständigkeit Überarbeitung alter Chlorkautschukanstriche möglich
- Einfache Reinigung und Desinfizierung
- Leichte Instandhaltung durch Überlackierbarkeit

HALTBARKEITSDAUER

12 Monate

GEBINDEGRÖSSE/PALETTENFAKTOR

5 L / 60

10 L / 44



Sika® Icoment®-520

2-Komponentiger, kunststoffmodifizierter Feinspachtel für die Betoninstandsetzung

ANWENDUNGSGEBIETE

- Zum Egalisieren von Betonflächen, Kalksandstein, auch bei Wasserbelastung (z.B. Schwimm- und Planschbecken, Kläranlagen usw.) sowie zum Schließen von Löchern und Lunkern
- Mit Sika® Icoment®-520 kann im Dünnschichtverfahren egalisiert und geebnet werden. Schalungsverwerfungen können weitgehend ausgeglichen werden.
- Besonders geeignet als Dünnputzüberzug bei der Betoninstandsetzung

FARBE

Zementgrau

VERBRAUCH

ca. 1,9 kg/m²/mm

PRODUKTMERKMALE/VORTEILE

- Sehr gute Haftung auch auf kritischen Untergründen
- Verkürzte Nachbehandlungsdauer
- Sehr gutes Wasserrückhaltevermögen
- Maschinelle und händische Verarbeitung
- Idealer Untergrund für nachfolgende Schutzbeschichtungen
- Leistungsfähiger Feinspachtel für OS-Systeme
- Geringer E-Modul, dadurch spannungsarm

HALTBARKEITSDAUER

12 Monate

GEBINDEGRÖSSE/PALETTENFAKTOR

25 kg (Komp. A+B) / 48





ESTRICHE

SPEZIELL FÜR INDUSTRIEBODEN-NEUFLÄCHEN wie auch für deren Sanierung wurden unsere Mörtelsysteme SikaScreed® HardTop entwickelt. Diese basieren auf sogenannten ternären Bindemittel-Systemen und sind chemisch-physikalisch stark optimiert. Sie sind auf sehr schnelle Hochfestigkeitsentwicklung wie auch auf 100 % chemische Wasserbindung ausgelegt.

Durch die präzise Ausformulierung erreichen die Mörtel unter anderen ausgewiesenen Eigenschaften wie Druckfestigkeit höchste Abrasionseigenschaften. Diese sind vorwiegend im industriellen Gebäudekomplex gefragt und werden häufig vorausgesetzt, wenn sogenannte "Wochenend"- oder "Übernacht-Sanierungen" durchgeführt werden.

Sikafloor®-140 W Troweling Primer

Einglättprimer für SikaScreed® HardTop Produkte auf Epoxidharzbasis.

ANWENDUNGSGEBIETE

- Die Applikation auf SikaScreed® HardTop-Produkte verbessert die Glätteigenschaften
- Durch die chemische Bindung zwischen Untergrund und Beschichtung verbessert sich die Schälhaftung markant im Vergleich zu unbehandelten Systemen

FARBE

Weißer Emulsion

VERBRAUCH

ca. 200 - 300 g/m²

PRODUKTMERKMALE/VORTEILE

- Verbessert die Glätteigenschaften von SikaScreed® HardTop
- Verbessert die Haftung zwischen Untergrund und Kunstharz-Beschichtungen
- Verbessert die mechanische Oberflächenfestigkeit von SikaScreed® HardTop
- Reduziert die klimatische Abhängigkeit für nachfolgende Kunstharz-Beschichtungen
- Lösemittelfrei

HALTBARKEITSDAUER

12 Monate

GEBINDEGRÖSSE/PALETTENFAKTOR

9 kg / 100



SikaScreed®-10 BB

Kunststoffmodifizierte Systemhaftbrücke auf Zementbasis für SikaScreed® Produkte.

ANWENDUNGSGEBIETE

- Im System abgeprüfte Haftbrücke für kraftschlüssige Verbindungen der SikaScreed® HardTop-Produkte mit dem Betonuntergrund.
- Aufgrund der abgestimmten Wirkungsweise für den Verbund zwischen Industriebelag und mineralischen, saugenden Alt- und Neubetonflächen geeignet.

FARBE

Grau

VERBRAUCH

abhängig von der Saugfähigkeit und Rauigkeit des Untergrundes

PRODUKTMERKMALE/VORTEILE

- Leichte Verarbeitung
- Schneller, hoher und dauerhafter Verbund
- Nicht brennbar
- Schadstofffrei und ökologisch unbedenklich

HALTBARKEITSDAUER

6 Monate

GEBINDEGRÖSSE/PALETTENFAKTOR

25 kg / 40



SikaScreed®-20 EBB

Systemhaftbrücke auf Epoxidharzbasis für SikaScreed® Produkte.

ANWENDUNGSGEBIETE

- Für kraftschlüssige Verbindungen der SikaScreed® HardTop Produkte mit dem Untergrund
- Kann aufgrund seines sehr guten Haftverbundes auch bei kritischen Untergründen sowie vertikalen Anschlüssen bzw. Anschlüssen an Bauteilen wie Schächten, Schienen und Profilen eingesetzt werden
- Als Systemhaftbrücke für kraftschlüssige Verbindungen von industriellen Grossflächen mit erhöhter mechanischer Beanspruchung

FARBE

Komp. A: Weiß, Komp. B: Dunkelgrau, Mischung: Betongrau

VERBRAUCH

siehe PDB - je nach Anwendung

PRODUKTMERKMALE/VORTEILE

- Sehr gute Haftung auf vielen Baustoffen
- Lange Verarbeitungszeit
- Dauerhafter Verbund bei hoher mechanischer Beanspruchung
- Leichte Verarbeitung
- Schwindfreie Aushärtung
- Geeignet auch für mattfeuchte Untergründe

HALTBARKEITSDAUER

24 Monate

GEBINDEGRÖSSE/PALETTENFAKTOR

15 kg / 45



SikaScreed® HardTop-60

Plastischer, polymermodifizierter, schnellhärtender, rasch belast- und überarbeitbarer Estrichmörtel.

ANWENDUNGSGEBIETE

- Sowohl im Innenbereich als auch im Außenbereich einsetzbar
- Für schwimmende und Verbundkonstruktionen geeignet
- Klein- und großflächige Sanierungen von hoch belasteten Industriebelägen mit voller Nutzbarkeit nach 24 Stunden
- Bereits direkt nach dem letzten Glättvorgang kann die Grundierung als Vorbereitung für die Aufnahme einer Beschichtung erfolgen

FARBE

Hellgrau

VERBRAUCH

ca. 2,05 kg/m²/mm

PRODUKTMERKMALE/VORTEILE

- Langes Glättzeitfenster (> 60 Minuten)
- Volle Belastbarkeit nach ca. 24 Stunden Aushärtung
- Gebrauchsfertig (nur Wasserzugabe notwendig)
- Einfache und klebefreie Verarbeitung
- Applikation auch bei Gefälle bzw. Steigung
- Hohe mechanische Abriebfestigkeit
- Nahezu schwindfreie Erhärtung für variablen Dickenausgleich
- Im Außenbereich mit Oberflächenbeschichtung einsetzbar

HALTBARKEITSDAUER

9 Monate

GEBINDEGRÖSSE/PALETTENFAKTOR

25 kg / 42



SikaScreed® HardTop-65

Schwabbelfähiger, faserverstärkter, hochfester, schnell belastbarer Industriebelag.

ANWENDUNGSGEBIETE

- Klein- und großflächige Sanierungen von Industriebelägen hoher mechanischer Beanspruchung mit schneller Überarbeitbarkeit und schneller Nutzung
- Schnell überarbeitbarer Ausgleichsmörtel für Sika® Reaktionharzbeschichtungen
- Anwendung als Verbund-, schwimmender Estrich und Estrich auf Trennlage von industriellen Großflächen
- Innen- und Außenbereich (Beschichtung erforderlich)

FARBE

Grau

VERBRAUCH

ca. 2,0 kg/m²/mm Schichtdicke

PRODUKTMERKMALE/VORTEILE

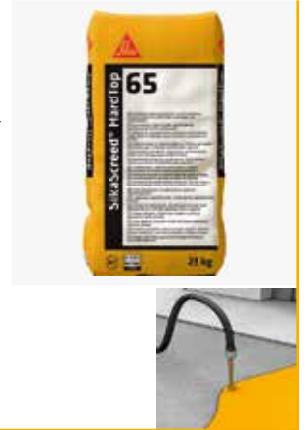
- Einfache und aufrechte Verarbeitung durch schwabbelbare Konsistenz
- Sehr schnelle Erhärtung für sofortige Nutzung (>35 N/mm² Druckfestigkeit nach 24 Std.)
- Hohe Abriebfestigkeit (Klasse A6 nach Böhme)
- Hoher Chlorideindringwiderstand
- Langes Glättzeitfenster (>60 Min.) für perfekte Oberflächen

HALTBARKEITSDAUER

9 Monate

GEBINDEGRÖSSE/PALETTENFAKTOR

25 kg / 42



SikaScreed® HardTop-70 DE

Hochfester, schnell belastbarer Ausgleichsmörtel für kleinflächige Reparaturen.

ANWENDUNGSGEBIETE

- Kleinflächige Reparaturen von hoch belasteten Industriebelägen mit rascher Überarbeitbarkeit und schneller Nutzung (ab 18 Stunden)
- Kleinflächiger Ausgleich von bewitterten Außenbereichen wie Terrassen, Laubengängen, Betonplatten, etc. für leichte mechanische Belastungen
- Anwendung als Verbund-, schwimmender Estrich und Estrich auf Trennlage

FARBE

Hellgrau

VERBRAUCH

ca. 2,1 kg/m²/mm

PRODUKTMERKMALE/VORTEILE

- Sehr schnelle Erhärtung für sofortige Nutzung (> 45 N/mm² Druckfestigkeit nach 24 Std.)
- Hohe Schichtdicken (≤ 200 mm) mit schwindarmer Aushärtung (≤ 0,2 mm/m)
- Hohe Frost- und Frosttausalzbeständigkeit
- Hohe Abriebfestigkeit (Klasse A6 nach Böhme)
- Vollständige interne Wasserbindung durch neuartiges zementgebundenes Bindemittelsystem

HALTBARKEITSDAUER

12 Monate

GEBINDEGRÖSSE/PALETTENFAKTOR

25 kg / 42





WEITERE INFORMATIONEN FINDEN SIE HIER:

<https://deu.sika.com/de/handel/baustoffhandel/Estriche-und-Estrichzusatzmittel.html>



Sikafloor®-405



ca. RAL 1015



ca. RAL 7032



ca. RAL 7035



ca. RAL 7042

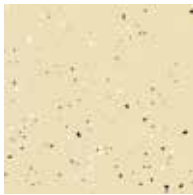


ca. RAL 7015

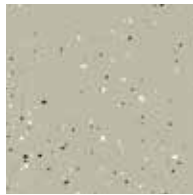


Deckschicht Premium Deco

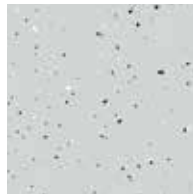
ca. RAL 1015



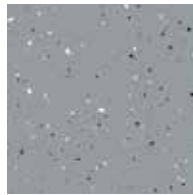
ca. RAL 7032



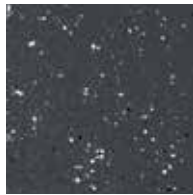
ca. RAL 7035



ca. RAL 7042

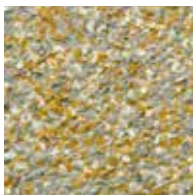


ca. RAL 7015

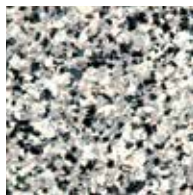


Deckschicht Premium Deco+ (Sikafloor® Color Chips Mix WR)

GOBI



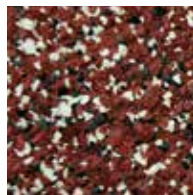
NAMIB



NEGEV



MOJAVE

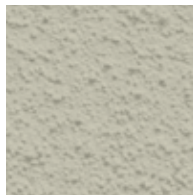


Deckschicht Premium Solid (Sikafloor®-415)

ca. RAL 7047



ca. RAL 7032



ca. RAL 7042



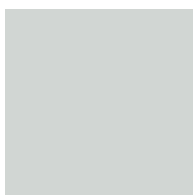
ca. RAL 7015



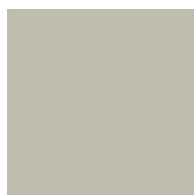
Diese Farbtonübersicht ist im Druckverfahren hergestellt, daher sind Farbtonabweichungen gegenüber den Originaltönen möglich. Die Abweichungen sind drucktechnisch bedingt und können nicht beanstandet werden.

Sikafloor®-400 N Elastic

ca. RAL 7035



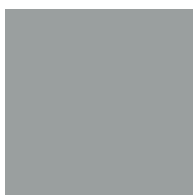
ca. RAL 7032



ca. RAL 1001



ca. RAL 7042



ca. RAL 5014



ca. RAL 3009

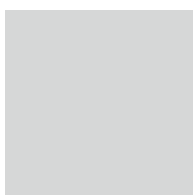


Fast alle Farbtöne möglich.

Sika® Fast Cure BALKONSYSTEM

Sikafloor®-415

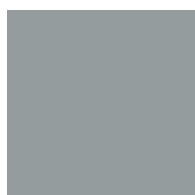
ca. RAL 7047



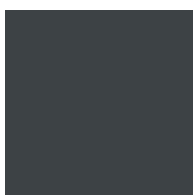
ca. RAL 7032



ca. RAL 7042

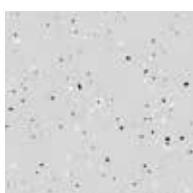


ca. RAL 7015

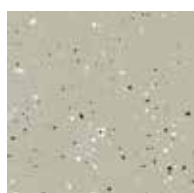


Systemaufbau Decomix

ca. RAL 7047



ca. RAL 7032



ca. RAL 7042



ca. RAL 7015



Systemaufbau Solid

ca. RAL 7047



ca. RAL 7032



ca. RAL 7042



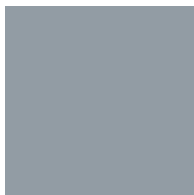
ca. RAL 7015



Diese Farbtonübersicht ist im Druckverfahren hergestellt, daher sind Farbtonabweichungen gegenüber den Originaltönen möglich. Die Abweichungen sind drucktechnisch bedingt und können nicht beanstandet werden.

RAL-Farben (Standardbereich in der Preisgruppe 1)

ca. RAL 7001



ca. RAL 7004



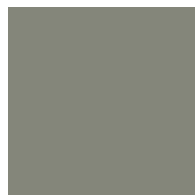
ca. RAL 7015



ca. RAL 7016



ca. RAL 7023



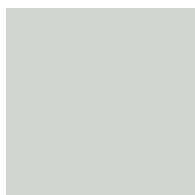
ca. RAL 7030



ca. RAL 7032



ca. RAL 7035



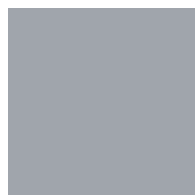
ca. RAL 7037



ca. RAL 7038



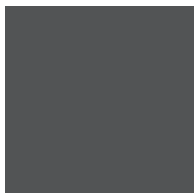
ca. RAL 7040



ca. RAL 7042



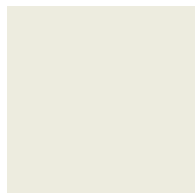
ca. RAL 7043



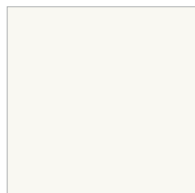
ca. RAL 7044



ca. RAL 9002



ca. RAL 9010



Sika® ColorChips N WR, 3 mm (reinweiß auch in 1mm erhältlich)

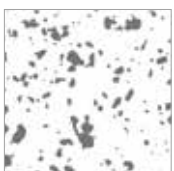
REINWEISS



FENSTERGRAU



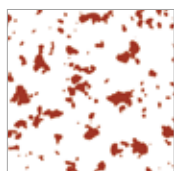
SIGNALGRAU



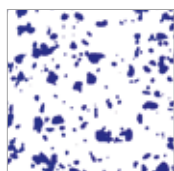
ZINGELB



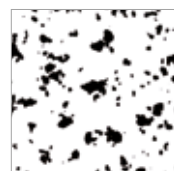
KORALLENROT



SIGNALBLAU

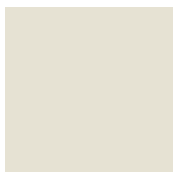


SIGNALSCHWARZ



Sika ComfortFloor®-3000 Uni

LITCHI WHITE



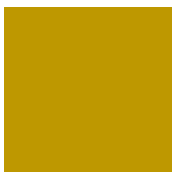
TOFFEE



BLUSH GREEN



AVOCADO



PURPLE PLUM



CRANBERRY



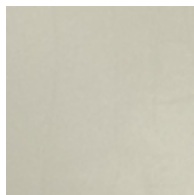
BLUE BERRY



Weitere Farbtöne auf Anfrage erhältlich

Sika ComfortFloor® Aton FX

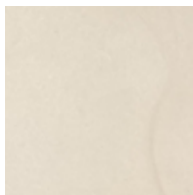
STEELY GLIMPSE



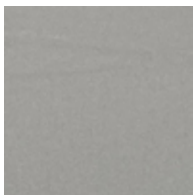
MEDIUM GREY



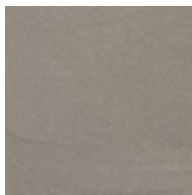
BROWN BEIGE



DEEP IRON



ROCKY ROAD



UMBRA GREY

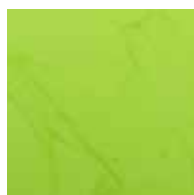


Sika ComfortFloor® MarbleFX

PURPLE



SPRING GRASS



MAY GREEN



SEA MIST



PASTEL BLUE



OCEAN BRUSH



BRILLIANT BLUE



LAVENDER FIELD



STEEL BLUE



LIGHT IVORY



DESERT SUN



LATTE MACCHIATO



SKY LINE



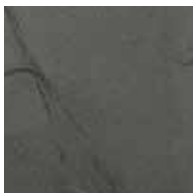
STEELY GLIMPSE



MEDIUM GREY



DUST GREY



BROWN BEIGE



YOUNG COTTON



AMBERISH GREY



FLORIDA CLASSIC



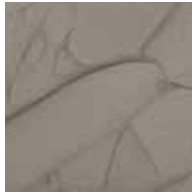
DUSTY CLOUD



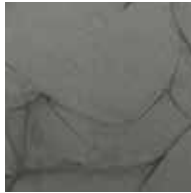
AUTUMN CHESTNUT



ROCKY ROAD



UMBRA GREY



STONE COLD



STONE GREY



DEEP IRON



Diese Farbtonübersicht ist im Druckverfahren hergestellt, daher sind Farbtonabweichungen gegenüber den Originaltönen möglich. Die Abweichungen sind drucktechnisch bedingt und können nicht beanstandet werden.

I. Allgemeines - Geltungsbereich

1. Die vorliegenden Verkaufs-, Lieferungs- und Zahlungsbedingungen gelten für alle Geschäftsbeziehungen mit unseren Kunden, sofern der Kunde Unternehmer (§14 BGB), eine juristische Person des öffentlichen Rechts oder ein öffentlich-rechtliches Sondervermögen ist.
2. Sofern nichts anderes vereinbart ist, gelten die Verkaufs-, Lieferungs- und Zahlungsbedingungen in der zum Zeitpunkt der Bestellung des Kunden gültigen Fassung auch für gleichartige künftige Verträge.
3. Im Verhältnis zu unseren Kunden gelten ausschließlich unsere Verkaufs-, Lieferungs- und Zahlungsbedingungen. Abweichende, entgegenstehende oder ergänzende Bedingungen des Kunden werden nur dann und insoweit Vertragsbestandteil, als wir ihrer Geltung ausdrücklich zugestimmt haben. Dieses Zustimmungserfordernis gilt in jedem Fall, insbesondere auch dann, wenn wir einen Vertrag in Kenntnis der Bedingungen des Kunden ausführen, ohne einen Vorbehalt zu erklären.
4. Im Einzelfall getroffene, individuelle Vereinbarungen mit dem Kunden (einschließlich Nebenabreden, Ergänzungen und Abänderungen) haben Vorrang vor diesen Verkaufs-, Lieferungs- und Zahlungsbedingungen. Für den Inhalt solcher Vereinbarungen ist, vorbehaltlich eines Gegenbeweises, ein schriftlicher Vertrag bzw. eine schriftliche Bestätigung maßgeblich.
5. Erklärungen und Anzeigen, die nach Vertragsschluss vom Kunden uns gegenüber abzugeben sind (z.B. Fristsetzungen, Mängelanzeigen, Erklärungen von Rücktritt oder Minderung), bedürfen zu ihrer Wirksamkeit der Text- bzw. Schriftform.
6. Hinweise auf die Geltung gesetzlicher Vorschriften haben nur Klarstellende Bedeutung. Auch ohne eine derartige Klarstellung gelten daher die gesetzlichen Vorschriften, soweit sie in diesen Bedingungen nicht abgeändert oder ausdrücklich ausgeschlossen werden.

II. Angebote und Vertragsabschluss, Leistungsinhalt

1. Unsere Angebote sind freibleibend. Die Bestellung gilt als bindendes Angebot. Die Annahme erfolgt innerhalb von vier Wochen durch Zusendung einer Auftragsbestätigung oder vorbehaltloser Erbringung der bestellten Lieferungen.
2. Die technischen Daten und Beschreibungen in den jeweiligen Produktinformationen oder Werbematerialien sind keine Beschaffenheits- oder Haltbarkeitsgarantien der von uns zu liefernden Waren. Bei Verarbeitung sind diese jedoch zu beachten.
3. Bei Verkäufen nach Muster oder Probe beschreiben diese lediglich fachgerechte Probegemäßheit, stellen aber keine Garantie für die von uns zu liefernden Waren dar.
4. Alle Nebenvereinbarungen zum Kaufvertrag, insbesondere mündliche Abmachungen, Auskünfte, Empfehlungen, Ratschläge und andere Vereinbarungen mit unseren Mitarbeitern binden uns erst mit schriftlicher oder formularmäßiger Bestätigung; sie begründen keinen Beratungsvertrag, solange ein solcher nicht ausdrücklich schriftlich vereinbart wird.

III. Preise, Zahlungsbedingungen, Zahlungsverzug

1. Es gelten die bei Abschluss des jeweiligen Vertrages vereinbarten, insbesondere in der Auftragsbestätigung angegebenen Preise bzw. die gemäß unserer aktuellen Preisliste. Zu diesen Preisen kommen zusätzlich die am Liefertag geltende Mehrwertsteuer in der jeweiligen gesetzlichen Höhe sowie die Kosten für einen ordnungsgemäßen Versand, die Transportkosten ab unserem Werk oder ab unserem Lager, die Rollgeldkosten und, soweit vereinbart, die Kosten der Transportversicherung hinzu. Bei Auslandslieferungen können länderspezifische Abgaben hinzukommen.
2. Wir behalten uns vor, die vereinbarten Preise im Verhältnis der Entwicklung der Kosten für Rohstoffe, Transport und Energie entsprechend anzupassen.
3. Unsere Rechnungen sind zahlbar innerhalb 30 Tagen netto. Nach Ablauf des auf der Rechnung mitgeteilten Fälligkeitsdatums kommt der Besteller ohne weitere Mahnung in Verzug.
4. Aufrechnungs- oder Zurückbehaltungsrechte stehen dem Besteller nur zu, wenn seine Gegenansprüche rechtskräftig festgestellt oder schriftlich anerkannt sind. Das Zurückbehaltungsrecht besteht ferner nur, wenn der geltend gemachte Gegenanspruch auf demselben Vertragsverhältnis wie unser Anspruch beruht.
5. Wenn der Besteller fällige Rechnungen nicht zahlt, ein Zahlungsziel überschreitet oder sich die Vermögensverhältnisse des Bestellers verschlechtern, sind wir berechtigt, die gesamte Restschuld des Bestellers fällig zu stellen und unter Abänderung der getroffenen Vereinbarungen Vorauszahlung oder Sicherheitsleistung oder nach erfolgter Lieferung sofortige Zahlung aller unserer Forderungen, die auf demselben Rechtsverhältnis beruhen, zu verlangen.

IV. Liefer- und Leistungszeit, Leistungsverzug

1. Vereinbarte Lieferfristen gelten nur annäherungsweise, sofern nicht schriftlich ausdrücklich ein Fixgeschäft vereinbart worden ist. Werden Lieferfristen aus von uns zu vertretenden Umständen überschritten, kann der Besteller nach fruchtlosem Ablauf einer von ihm gesetzten überschrittenen Nachfrist vom Vertrag schriftlich zurücktreten.
2. Wir geraten erst nach Ablauf einer vom Besteller gesetzten angemessenen Nachfrist in Verzug. Im Falle höherer Gewalt und sonstiger unvorhersehbarer und von uns nicht zu vertretender Umstände, wie z.B. Betriebsstörungen, Ausfall von Produktionsanlagen, Überschreitungen von Fristen oder Lieferausfälle von unseren Lieferanten sowie Betriebsunterbrechungen aufgrund von Rohstoff-, Energie- oder Arbeitskräftemangel, Streik, Aussperrung, Schwierigkeiten bei der Transportmittelbeschaffung, Verkehrsstörungen, behördlichen Eingriffen, sind wir berechtigt, die Lieferung bzw. Leistung über die Dauer der Behinderung zuzüglich einer angemessenen Anlaufzeit hinauszuschieben. Wird hierdurch die Lieferung oder Leistung um mehr als einen Monat verzögert, sind sowohl wir als auch der Besteller unter Ausschluss jeglicher Schadensersatzansprüche berechtigt, unter den Voraussetzungen gemäß Ziffer VIII dieser Verkaufsbedingungen hinsichtlich der von der Lieferstörung betroffenen Menge vom Vertrag schriftlich zurückzutreten.
3. In jedem Verzugsfall ist unsere Schadensersatzpflicht nach Maßgabe der Regelungen in Ziffer VIII begrenzt.
4. Wir sind zu zumutbaren Teillieferungen und Teilleistungen innerhalb der vereinbarten Lieferzeiten berechtigt.
5. Die Einrede des nicht erfüllten Vertrages bleibt uns vorbehalten.

V. Gefahrübergang, Transport- und Verpackungskosten

1. Die Lieferung erfolgt, wenn nicht ausdrücklich etwas anderes schriftlich vereinbart ist, ab unserem Werk oder Lager und ist dort vom Besteller auf eigene Gefahr und Kosten abzuholen. In diesem Falle geht die Gefahr eines zufälligen Untergangs und der zufälligen Verschlechterung nach deren Bereitstellung zur Abholung mit dem Zugang der Mitteilung der Bereitstellung beim Besteller auf den Besteller über. Im Übrigen geht die Gefahr des zufälligen Untergangs und der zufälligen Verschlechterung der Liefergegenstände mit Übergabe an den Frachtführer auf den Besteller über.
2. Leihbehälter und Leihverpackungen sind innerhalb von 60 Tagen restentleert und frachtfrei vom Besteller zurückzusenden; Verlust und Beschädigung der Leihbehälter und Leihverpackungen gehen zu Lasten des Bestellers. Leihverpackungen (-behälter) dürfen nicht für andere Zwecke oder für die Aufnahme anderer Produkte benutzt werden. Sie sind ausschließlich für den Transport unserer gelieferten Ware bestimmt. Beschriftungen dürfen nicht entfernt werden. Einwegverpackungen werden von uns nicht zurückgenommen. Wir nennen stattdessen dem Besteller einen Dritten, der die Verpackung entsprechend der Verpackungsverordnung annimmt.

VI. Pflichten des Bestellers/Eigentumsvorbehaltssicherung

1. Die gelieferte Ware bleibt bis zur völligen Bezahlung des Kaufpreises sowie aller offenen Rechnungen unser Eigentum. Die Aufnahme der Kaufpreisforderung gegen den Besteller in eine laufende Rechnung und die Anerkennung eines Saldos berühren den Eigentumsvorbehalt nicht.
2. Der Besteller ist verpflichtet, die Kaufsache pfleglich zu behandeln; insbesondere diese auf eigene Kosten gegen Abhandenkommen und Beschädigung und Zerstörung zum Neuwert zu versichern. Der Besteller tritt seine Ansprüche aus den Versicherungsverträgen schon jetzt an uns ab. Wir nehmen diese Abtretung an.
3. Der Besteller darf die in unserem Eigentum stehenden Waren weder verpfänden noch sicherungsübereignen. Er ist jedoch berechtigt, die gelieferten Waren im ordnungsgemäßen Geschäftsgang weiter zu verkaufen und zu verarbeiten. Die Berechtigung besteht nicht, soweit der Besteller den aus der Weiterveräußerung/-verarbeitung der Waren entstehenden Anspruch im Voraus an einen Dritten abgetreten oder verpfändet oder mit ihm ein Abtretungsverbot vereinbart hat.
4. Der Besteller tritt zur Sicherung der Erfüllung aller unserer Ansprüche aus den Rechtsbeziehungen mit ihm schon jetzt alle - auch künftig entstehenden und bedingten - Forderungen aus einem Weiterverkauf/-verarbeitung der von uns gelieferten Waren mit allen Nebenrechten in Höhe von 110 % brutto des Wertes der gelieferten Waren mit Rang vor dem restlichen Teil seiner Forderungen ab. Wir nehmen diese Abtretung hiermit an und sind jederzeit berechtigt, diese Abtretung offenzulegen.
5. Solange und soweit der Besteller seinen Zahlungsverpflichtungen uns gegenüber nachkommt, ist er zur Einziehung der an uns abgetretenen Forderungen gegen seine Kunden berechtigt. In diesen Fällen ist der Besteller verpflichtet, die aus Abtretungen eingezogenen Beträge unmittelbar an uns weiterzuleiten bzw. soweit dies nicht möglich ist, für uns treuhänderisch und gesondert zu verwahren. Die Einziehungsermächtigung erlischt, wenn der Besteller mit mehr als 25 % aller seiner Zahlungsverpflichtungen uns gegenüber mehr als 14 Tage in Verzug gerät.
6. Auf unser Verlangen hat der Besteller seinen Schuldnern die erfolgte Abtretung bekannt zu geben mit der Aufforderung, bis zur Höhe unserer Ansprüche gegen den Besteller an uns zu zahlen. Wir sind berechtigt, jederzeit auch selbst die Schuldner des Bestellers von der Abtretung zu benachrichtigen und die Forderungen einzuziehen. Wir machen davon solange keinen Gebrauch, wie der Besteller seinen Zahlungsverpflichtungen ohne Verzug nachkommt. Im Zahlungsverzug des Bestellers hat er uns auf Verlangen die abgetretenen Forderungen und deren Schuldner bekannt zu geben, alle zum Forderungseinzug erforderlichen Angaben zu machen und zum Einzug der Forderungen notwendigen Unterlagen auszuhändigen.
7. Bei Pfändungen oder sonstigen Eingriffen Dritter hat uns der Besteller unverzüglich schriftlich zu benachrichtigen.
8. Die Be- und Verarbeitung oder Umbildung der von uns unter Eigentumsvorbehalt gelieferten Ware erfolgt stets für uns, ohne dass uns hieraus Verbindlichkeiten erwachsen. Wird die von uns unter Eigentumsvorbehalt gelieferte Ware mit anderen, uns nicht gehörenden Gegenständen verarbeitet oder vermischt oder verbunden, so erwerben wir das Miteigentum an der neuen Sache im Verhältnis des Wertes der von uns gelieferten Ware zu den anderen Gegenständen. Der Besteller verwahrt das so entstandene Alleineigentum oder Miteigentum für uns. Der Besteller tritt seine Forderungen aus dem Verkauf dieser neuen Produkte, an denen uns Eigentumsrechte zustehen, schon jetzt im Umfang unseres Eigentumsanteils an der verkauften Ware zur Sicherung an uns ab. Wenn der Besteller die gelieferte Ware mit einer Hauptsache verbindet oder vermischt, tritt er bereits jetzt seine Ansprüche gegen den Dritten bis zur Höhe des Wertes unserer Waren an uns ab. Wir nehmen diese Abtretungen hiermit an.
9. Wir verpflichten uns, die uns zustehenden Sicherheiten nach unserer Auswahl auf Verlangen des Bestellers insoweit freizugeben, als der realisierbare Wert unserer Sicherheiten unsere zu sichernden Forderungen gegen den Besteller um mehr als 20 % übersteigt.
10. Bei vertragswidrigem Verhalten des Bestellers, insbesondere bei Zahlungsverzug mit mehr als 10 % des Rechnungsbetrages über mehr als 14 Tage, sowie im Falle eines Insolvenzantrags sind wir - unbeschadet uns zustehender weiterer (Schadensersatz-) Ansprüche - berechtigt, vom Vertrag zurückzutreten und die von uns gelieferten Waren zurückzuverlangen. In diesem Fall beinhaltet das Rückgabeverlangen gleichzeitig die Rücktrittserklärung.

VII. Rechte des Bestellers bei Mängeln

1. Offene Sachmängel, Falschlieferungen und Mengenabweichungen sind uns gegenüber vom Besteller unverzüglich, spätestens jedoch sieben Tage nach Empfang der Ware durch den Besteller schriftlich anzuzeigen, anderenfalls gilt die Ware als genehmigt. Versteckte Mängel sind uns unverzüglich, spätestens jedoch sieben Tage nach ihrer Entdeckung schriftlich anzuzeigen. Der Käufer hat die Pflicht, erforderlichenfalls durch eine Probeverarbeitung zu prüfen, ob die

gelieferte Ware mangelfrei und für die vorgesehene Verwendung geeignet ist. Dies gilt auch, wenn Komponenten beigemischt werden, die nicht von uns bezogen wurden. Werden eventuelle Mängel erst bei der Verarbeitung festgestellt, so sind die Arbeiten sofort einzustellen und die noch nicht verarbeiteten, ungeöffneten Originalgebände sicherzustellen. Sie sind uns auf Verlangen zur Prüfung zur Verfügung zu stellen. Nach drei Monaten ab dem Übergang der Gefahr auf den Besteller gemäß Ziffer V. 1 sind Rügen von versteckten Mängeln ausgeschlossen und gelten als verspätet soweit sie hätten zumutbar erkennbar sein müssen. Bei einer verspäteten Mängelrüge verliert der Besteller unter den Voraussetzungen von Ziffer VIII seine Mängelrechte, es sei denn, der Mangel ist von uns arglistig verschwiegen worden.

2. Im Fall von Mängeln an von uns gelieferten Waren sind wir nach unserer Wahl nur zur Nachbesserung oder zur Lieferung mangelfreier Ware verpflichtet (Nacherfüllung), sofern uns nicht Vorsatz oder grobe Fahrlässigkeit zur Last fällt. Sind wir zur Nacherfüllung nicht bereit oder nicht in der Lage, insbesondere verzögert sich diese über angemessene Fristen hinaus aus Gründen, die wir zu vertreten haben, oder schlägt in sonstiger Weise die Nacherfüllung fehl, so ist der Besteller nach seiner Wahl berechtigt, vom Vertrag zurückzutreten oder Minderung des Kaufpreises zu verlangen. Eine Nachbesserung gilt nach dem dritten Versuch als fehlgeschlagen.

VIII. Rechte und Pflichten unseres Unternehmens

1. Eine Haftung unseres Unternehmens für Schäden oder vergebliche Aufwendungen, gleich aus welchem Rechtsgrund, tritt nur ein, wenn der Schaden oder die vergeblichen Aufwendungen:

a) von uns oder einem unserer Erfüllungsgehilfen durch schuldhaftes Verletzung einer wesentlichen Vertragspflicht verursacht worden oder
b) auf eine grob fahrlässige oder vorsätzliche Pflichtverletzung von uns oder einem unserer Erfüllungsgehilfen zurückzuführen ist. Gemäß Ziffer VIII. 1 a) und b) haften wir für Schäden oder vergebliche Aufwendungen, die durch eine nicht gesondert zu vergütende Beratung oder Auskunft verursacht worden sind, nur bei vorsätzlicher oder grob fahrlässiger Pflichtverletzung, soweit diese Pflichtverletzung keinen Sachmangel gemäß § 434 BGB der von uns gelieferten Ware darstellt.

2. Wir haften gemäß Ziffer VIII. 1 a) für die Verletzung einer wesentlichen Vertragspflicht, wenn dabei nicht grobe Fahrlässigkeit oder Vorsatz vorliegen. Hierbei ist unsere Schadensersatzhaftung auf den vorhersehbaren, typischerweise eintretenden Schaden begrenzt. Wir haften in diesem Fall insbesondere nicht für entgangenen Gewinn des Bestellers und nicht vorhersehbare Folgeschäden. Die vorstehenden Haftungsbeschränkungen gemäß Satz 1 und 2 gelten in gleicher Weise für Schäden, die aufgrund von grober Fahrlässigkeit oder Vorsatz von unseren Mitarbeitern oder Beauftragten verursacht werden. Wir haften nicht für mittelbare Schäden des Bestellers, die diesem wegen der Geltendmachung von Vertragsstreitigkeiten Dritter entstehen.

3. Haften wir gemäß Ziffer VIII. 1 b) für die Verletzung einer wesentlichen Vertragspflicht, ist unsere Haftung der Höhe nach auf den durch eine entsprechende Versicherung abgedeckten Betrag begrenzt, wenn nicht grobe Fahrlässigkeit oder Vorsatz vorliegen.

4. Die vorstehenden in Ziffer VIII. 1 bis 3 genannten Haftungsbeschränkungen gelten nicht, soweit unsere Haftung aufgrund der Bestimmungen des Produkthaftungsgesetzes zwingend ist oder wenn Ansprüche aus einer Verletzung des Lebens, des Körpers oder der Gesundheit gegen uns geltend gemacht werden. Fehlt der von uns gelieferten Ware eine garantierte Eigenschaft, haften wir nur für solche Schäden, deren Ausbleiben Gegenstand der Garantie war.

5. Eine weitergehende Haftung auf Schadensersatz als in Ziffern VIII. 1 bis 4 vorgesehen, ist ausgeschlossen. Dies gilt insbesondere auch für Schadensersatzansprüche aus Verschulden bei Vertragsabschluss gemäß § 311 Abs. 3 BGB, positiver Vertragsverletzung gemäß § 280 BGB oder Ansprüchen gemäß § 823 BGB.

6. Soweit diese Schadensersatzhaftung ausgeschlossen oder gemäß Ziffer VIII. 1 bis 5 eingeschränkt ist, gilt dies auch im Hinblick auf die persönliche Schadensersatzhaftung unserer Angestellten, Arbeitnehmer, Mitarbeiter, Vertreter und Erfüllungsgehilfen sowie Verrichtungsgehilfen.

IX. Verjährung von Ansprüchen

1. Ansprüche des Bestellers wegen Mängeln oder wegen pflichtwidrig erbrachter Leistungen – einschließlich Schadensersatzansprüchen und Ansprüchen auf Ersatz vergeblicher Aufwendungen – verjähren innerhalb eines Jahres ab dem gesetzlichen Verjährungsbeginn, soweit sich nicht aus den nachfolgenden Ziffern IX. 2 bis 5 etwas anderes ergibt.

2. Ist der Besteller Unternehmer und hat er oder ein anderer Käufer in der Lieferkette als Unternehmer aufgrund von Mängeln an von uns gelieferten neu hergestellten Sachen, die auch als neu hergestellte Sachen an einen Verbraucher geliefert wurden, Ansprüche des Verbrauchers erfüllt, tritt die Verjährung von Ansprüchen des Bestellers gegen uns zwei Monate nach dem Zeitpunkt ein, in dem der Besteller oder der andere Käufer in der Lieferkette als Unternehmer die Ansprüche des Verbrauchers erfüllt hat, es sei denn, der Besteller hätte sich gegenüber seinem Kunden/Vertragspartner auf die Einrede der Verjährung erfolgreich berufen können. Die Verjährung der Ansprüche des Bestellers gegen uns wegen von uns gelieferter mangelhafter Ware tritt in jedem Fall ein, soweit die Ansprüche des Kunden/Vertragspartners des Bestellers wegen Mängeln an der von uns an den Besteller gelieferten Waren gegen den Besteller verjährt sind, bei Baumaterialien spätestens aber fünf Jahre nach dem Zeitpunkt, in dem wir die jeweilige Ware an unseren Besteller abgeliefert haben, bei anderen Materialien ein Jahr nach diesem Zeitpunkt.

3. Bei von uns gelieferten neu hergestellten Sachen, die entsprechend ihrer üblichen Verwendungsweise für ein Bauwerk verwendet worden sind und dessen Mangelhaftigkeit verursacht haben, verjähren die Ansprüche des Bestellers innerhalb von fünf Jahren ab gesetzlichem Verjährungsbeginn. Abweichend von Satz 1 gilt eine Verjährungsfrist von vier Jahren hinsichtlich Bauwerken und zwei Jahren hinsichtlich anderer Werke, deren Erfolg in der Herstellung, Wartung oder Veränderung einer Sache besteht, soweit der Besteller die von uns gelieferte Sache für die Erfüllung von Verträgen verwendet hat, in die Teil B der Verdingungsordnung für Bauleistungen insgesamt einbezogen worden ist. Die Verjährung gemäß vorstehendem Satz 2

tritt frühestens zwei Monate nach dem Zeitpunkt ein, in dem der Besteller die Ansprüche aus der Mangelhaftigkeit des Bauwerks, die durch die von uns gelieferte Sache verursacht worden ist, gegenüber seinem Vertragspartner erfüllt hat, es sei denn, der Besteller hätte sich gegenüber seinem Kunden/Vertragspartner auf die Einrede der Verjährung erfolgreich berufen können. Die Verjährung der Ansprüche des Bestellers gegen uns wegen von uns gelieferter mangelhafter Ware tritt in jedem Fall ein, sobald die Ansprüche des Kunden/Vertragspartners des Bestellers gegen den Besteller wegen Mängeln an der von uns an den Besteller gelieferten Ware verjährt sind, spätestens aber ein Jahr nach dem Zeitpunkt, in dem wir die jeweilige Ware an unseren Besteller abgeliefert haben.

4. Haben wir eine nicht gesondert zu vergütende Beratung und/oder Auskunft pflichtwidrig erbracht, ohne dass wir im Zusammenhang mit der Auskunft oder Beratung Ware geliefert haben oder ohne dass die pflichtwidrige Beratung oder Auskunft einen Sachmangel gemäß § 434 BGB der von uns gelieferten Ware darstellt, verjähren darauf beruhende Ansprüche gegen uns innerhalb eines Jahres ab gesetzlichem Verjährungsbeginn. Ansprüche des Bestellers/Kunden gegen uns aus der Verletzung vertraglicher, vorvertraglicher oder gesetzlicher Pflichten, die keinen Sachmangel gemäß § 434 BGB der von uns zu liefernden bzw. gelieferten Ware darstellen, verjähren ebenfalls innerhalb eines Jahres ab gesetzlichem Verjährungsbeginn. Soweit die vorgenannten Pflichtverletzungen einen Sachmangel gemäß § 434 BGB der von uns im Zusammenhang mit der Beratung oder Auskunft gelieferten Ware darstellen, gelten für die Verjährung der darauf beruhenden Ansprüche die in Ziffern 1 bis 3 und 5 getroffenen Regelungen.

5. Die in Ziffern 1 bis 4 getroffenen Bestimmungen gelten nicht für die Verjährung von Ansprüchen wegen der Verletzung des Lebens, des Körpers oder der Gesundheit sowie nicht für die Verjährung von Ansprüchen nach dem Produkthaftungsgesetz und wegen Rechtsmängeln der von uns gelieferten Waren, ferner nicht für die Verjährung von Ansprüchen unseres Bestellers/Kunden, die darauf beruhen, dass wir Mängel an von uns gelieferten Waren arglistig verschwiegen oder wir eine Pflicht vorsätzlich oder grob fahrlässig verletzt haben. In den in dieser Ziffer IX. 5 genannten Fällen gelten für die Verjährung dieser Ansprüche die gesetzlichen Verjährungsfristen.

X. Rücknahmen

Die Rücknahme der von uns gelieferten mangelfreien Ware ist ausgeschlossen.

XI. Abtretungsverbot

Ohne unsere ausdrückliche schriftliche Zustimmung dürfen Rechte bzw. Ansprüche gegen uns, insbesondere wegen Mängeln an von uns gelieferten Waren oder wegen von uns beangener Pflichtverletzungen, weder ganz noch teilweise auf Dritte übertragen oder an Dritte verpfändet werden; § 354 a HGB bleibt hiervon unberührt.

XII. Erfüllungsort, Gerichtsstand, anwendbares Recht, Handelsklauseln

1. Erfüllungsort und ausschließlicher Gerichtsstand für alle Ansprüche zwischen uns und Kaufleuten oder juristischen Personen des öffentlichen Rechts oder öffentlich-rechtlichen Sondervermögen ist der Sitz der Gesellschaft, soweit nicht zwingende gesetzliche Vorschriften entgegenstehen.

2. Auf das Rechtsverhältnis zwischen uns und dem Besteller findet ausschließlich das Recht der Bundesrepublik Deutschland Anwendung. Die Anwendung der Vorschriften über den internationalen Warenkauf und des deutschen Internationalen Privatrechts, insbesondere des UN-Kaufrechts, werden ausdrücklich ausgeschlossen.

3. Soweit Handelsklauseln nach den International Commercial Terms (INCOTERMS) vereinbart sind, gelten die INCOTERMS 2020 in der jeweils neuesten Fassung.

XIII. Schlussbestimmungen

1. Sollten einzelne der vorstehenden Bestimmungen unwirksam, teilunwirksam oder durch eine Sondervereinbarung ausgeschlossen sein, so wird hierdurch die Wirksamkeit der übrigen Bestimmungen nicht berührt.

2. Wir verarbeiten personenbezogene Daten insbesondere gemäß der EU-Datenschutzgrundverordnung und des Bundesdatenschutzgesetzes. Alle Informationen sind der Datenschutzerklärung unter www.sika.de zu entnehmen.

3. Unsere Lieferadresse lautet:

Sika Deutschland GmbH, Kornwestheimer Str. 103-107, 70439 Stuttgart

Sitz der Gesellschaft: Kornwestheimer Str. 103-107, 70439 Stuttgart

Geschäftsführerin: Dipl.-Ing. Daniela Schmiedle

Registergericht: Amtsgericht Stuttgart HRB 23319

USt-IdNr.: DE813561973



Als Tochterunternehmen der global tätigen Sika AG, Baar/Schweiz, zählt die Sika Deutschland GmbH zu den weltweit führenden Anbietern von bauchemischen Produktsystemen und Dicht- und Klebstoffen für die industrielle Fertigung.

Es gelten unsere jeweiligen Allgemeinen Geschäftsbedingungen. Vor Verwendung und Verarbeitung der Produkte ist stets das jeweils aktuelle Produktdatenblatt zu beachten.

Sika Deutschland GmbH
Sika Handel Bau
Standort Rosendahl
Alfred-Nobel-Straße 6
48720 Rosendahl

Kontakt
Tel. +49 2547 910 - 0
Fax +49 2547 910 - 101
info@de.sika.com
www.sika.de

BUILDING TRUST

