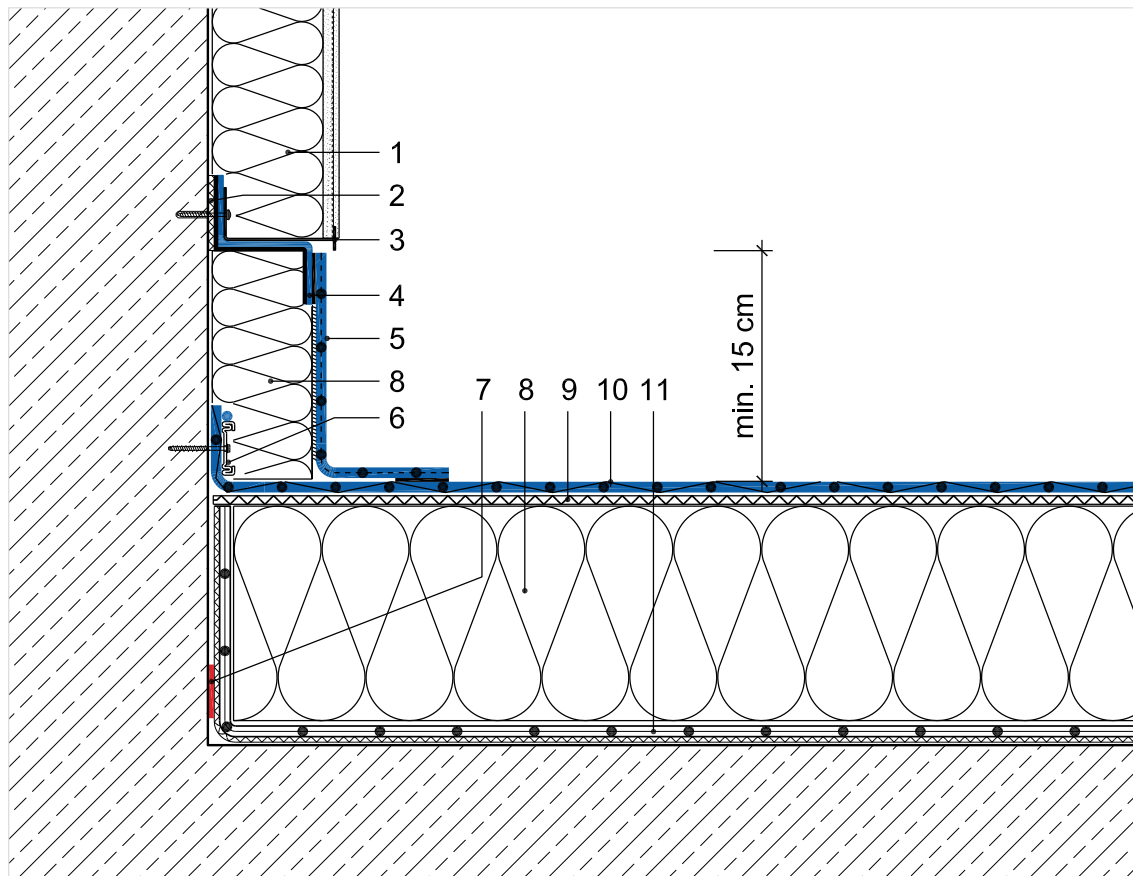


## WAND-, TÜR- UND FENSTERANSCHLÜSSE

### Detail 2.04 Wandanschluss gedämmt (System mechanisch befestigt)



- 1 Wärmedämmverbundsystem
- 2 Dichtungsband bauseits
- 3 Sockelschiene
- 4 Sarnafil® Verbundblech
- 5 Sarnafil® Anschlussbahn nach Verlegeanleitung, geklebt
- 6 Sarnabar®-Befestigungsprofil mit Systembefestiger und Sarnafil® Schweißschnur (Schweißschnur systemabhängig)
- 7 Klebeband Sarnatape® 20
- 8 Wärmedämmung nach Verlegeanleitung
- 9 Brandschutzlage Glasvlies 120g/m<sup>2</sup>
- 10 Sarnafil® Flächenbahn nach Verlegeanleitung
- 11 Dampfsperbahn nach Verlegeanleitung

Alle Darstellungen sind Prinzipskizzen ohne Maßstab, die Abdichtung ist überhöht dargestellt. Diese Ausführungsbeispiele sind planerisch nach DIN 18534 objektspezifisch anzupassen und auf den zu erwartenden Lastfall abzustimmen.